

2015年度

# 主要業務報告



# 2015년도 주요업무 계획

## 보고 순서

I. 기본현황	1
II. 2014년도 추진 성과	2
III. 2015년도 주요업무 추진계획	6
<input type="checkbox"/> 목표 및 추진 과제	
<input type="checkbox"/> 신규시책	
<input type="checkbox"/> 역점시책	
<input type="checkbox"/> 일반시책	
<input type="checkbox"/> 현안사항	
IV. 주민자치위원회 발굴 과제	26



# I. 기본현황

## 연혁 및 지역특성

### 연혁

- 거창군의 남단에 위치하고, 조선시대에는 북서부에 청림방(4리), 남서부에 고천방(4개리), 남동부에 남홍방(5개리)으로 나뉘었던 것이 지금은 10개리 25개 마을로 구성되어 있음
- 춘전리와 진목리는 조선시대부터 함양군 안의면에 속해 있었으나 1973년에 남상면으로 편입되었음

### 지역특성

- 선사유적지를 비롯한 문화재와 효열비 산재하며, 연수사, 활공장, 벚꽃길, 저수지 등 감악산 권역의 다양한 관광자원 분포
- 동서로 24Km에 걸쳐 위치하고, 88올림픽 고속도로 12.7Km통과
- 일반산업단지, 승강기 전문농공단지 위치

## □ 일반현황

### ○ 면적 및 행정구역

면적(km <sup>2</sup> )					법정리	행정리	자연마을	반수
계	전	답	임야	기타				
68.51	2.62	9.07	48.48	8.34	10	25	40	45

### ○ 가구 및 인구수

가 구 수(세대)			인 구 수(명)		
계	농가	비농가	계	남	여
1,287	882	405	2,593	1,231	1,362

※ 65세 이상 1,002명 (38.6%)

2015年度

# 主要業務報告



# 2015년도 주요업무 계획

## 보고 순서

I. 기본현황	1
II. 2014년도 추진 성과	2
III. 2015년도 주요업무 추진계획	6
<input type="checkbox"/> 목표 및 추진 과제	
<input type="checkbox"/> 신규시책	
<input type="checkbox"/> 역점시책	
<input type="checkbox"/> 일반시책	
<input type="checkbox"/> 현안사항	
IV. 주민자치위원회 발굴 과제	26



# I. 기본현황

## 연혁 및 지역특성

### 연혁

- 거창군의 남단에 위치하고, 조선시대에는 북서부에 청림방(4리), 남서부에 고천방(4개리), 남동부에 남홍방(5개리)으로 나뉘었던 것이 지금은 10개리 25개 마을로 구성되어 있음
- 춘전리와 진목리는 조선시대부터 함양군 안의면에 속해 있었으나 1973년에 남상면으로 편입되었음

### 지역특성

- 선사유적지를 비롯한 문화재와 효열비 산재하며, 연수사, 활공장, 벚꽃길, 저수지 등 감악산 권역의 다양한 관광자원 분포
- 동서로 24Km에 걸쳐 위치하고, 88올림픽 고속도로 12.7Km통과
- 일반산업단지, 승강기 전문농공단지 위치

## □ 일반현황

### ○ 면적 및 행정구역

면적(km <sup>2</sup> )					법정리	행정리	자연마을	반수
계	전	답	임야	기타				
68.51	2.62	9.07	48.48	8.34	10	25	40	45

### ○ 가구 및 인구수

가 구 수(세대)			인 구 수(명)		
계	농가	비농가	계	남	여
1,287	882	405	2,593	1,231	1,362

※ 65세 이상 1,002명 (38.6%)



## Ⅱ. 2014년도 추진 성과

### 총 평

#### □ 성 과

- 감악산 해맞이 축제, 정월대보름 대동제, 군민체육대회 등 다양한 행사의 성공적인 개최를 통한 면민 화합에 기여
- 세대별 맞춤 복지서비스 실현 및 복지소외계층 적극 발굴로 찾아가는 희망나눔 복지서비스 실현
- 고품질 쌀생산단지 및 경쟁력 있는 농축산물 생산기반 확충으로 농가소득 증대기여
- 주민들의 욕구에 맞춘 신규 주민자치프로그램 신설로 모두가 즐거운 주민자치센터 운영
- 코스모스 천리길 조성으로 휴식공간 및 관광거리 제공

### 주요업무 추진 실적

#### 1 찾아 움직이는 열린면장실 운영

- 찾아가는 마을좌담회 운영 : 2회 / 25개 마을
- 면민화합 행사 : 감악산 해맞이축제, 정월대보름 대동제, 거창한마당 대축제, 군민체육대회 등 성공적인 행사추진
- 88고속도로 확장공사, 승강기농공단지, 거창창포원 조성사업, 감악산 물맞이길 사업, 소재지 정비사업 등 적극적인 현장민원 수렴 및 해결로 원활한 사업추진

#### 2 주민이 행복한 주민자치센터 운영

- 주민자치프로그램 운영 : 풍물, 스포츠댄스, 서예, 성인문해, 노래교실
- 주민참여자치활동 : 정월대보름 지신밟기 및 달집태우기, 북상면 주민자치 발표회 참가, 평생학습축제 참가, 산불예방 및 국토대청결운동, 사랑의 가래떡 나누기 등 7회

- 울산 남구 야음 장생포동과 자매결연 교류 방문 : 2회
  - 지역 농산물 직거래 판매 : 쌀, 사과 / 15백만원 상당
- 경남남도 주민자치센터 평가 : 우수
- 거창군 주민자치센터 평가 : 최우수

### 3 세대별 맞춤 복지서비스 실현

- 저소득층의 안정된 생활보장
  - 기초생활수급자 복지급여 지원 : 97세대 / 156명 / 360백만원
  - 차상위계층 정부양곡 할인지원 : 143세대 / 172명 / 47백만원
  - 기초생활수급자 생활환경 개선 지원 및 쓰레기 종량제 봉투 지원 : 436세대
- 장애인 생활안정지원 및 사회 참여
  - 장애인 연금 지급 : 55명 / 132백만원
  - 장애수당, 장애인 보장구 지원 : 61명 / 21백만원
  - 장애인 일자리 사업 시행 : 5명 / 26백만원
  - 장애인의 날 행사 지원 : 378명 / 3백만원
  - 중증장애인 주거환경개선사업 지원 : 1세대 / 3백만원
- 아동·보육서비스 제공
  - 저소득가정 아동 급식 지원 : 43명 / 34백만원
  - 둘째, 셋째아 영유아 양육비 지원 : 9명 / 21백만원
  - 영유아 보육료 지원 : 54명 / 129백만원

### 4 쾌적하고 안락한 노인복지 실현

- 안정적인 노후생활 보장
  - 기초연금 지원 : 873명 / 1,050백만원
  - 장수수당 지원 : 107명 / 38백만원
  - 노인일자리 창출 사업 : 22명 / 40백만원
  - 홀로 사는 어르신 안전지킴이 사업(요구르트배달) : 수혜자 91명
- 여가활동을 위한 공간 지원
  - 경로당 운영비 및 난방비 지원 : 33개 경로당 / 700백만원
  - 경로당 개·보수 : 한산경로당 외 10개소 / 94백만원
- 노인을 공경하는 사회분위기 조성
  - 어버이날 행사 : 33개 경로당 / 7백만원
- 용·배수로 정비사업 추진 : 75명 / 8개소 5.3km / 11백만원

## 5 농촌주거환경 개선사업 지원

- 주택개량 융자금 지원 : 8동 / 480백만원
- 빈집 정비 : 7동 / 9백만원

## 6 자연재해 없는 안전한 남상 만들기

- 지역자율방재단 운영 및 교육 실시 : 25명 / 2회
- 현장재난관리관 운영 및 교육 실시 : 2명 / 1회
- 특정관리대상시설 관리 및 안전점검 실시 : 1개소 / 3회
- 폭염대비 무더위 쉼터 지정 및 운영 : 25개 마을 / 33개소
- 풍수해보험 가입 : 849명(기초생활수급자 229명 / 합천댐구역 620명)

## 7 지역균형발전 소규모 주민편익사업 추진

구 분	개소수	사업비(백만원)	비 고
합 계	36	730	
주민숙원사업	22	470	
합천댐주변지역지원사업	12	220	
낙동강수계사업	2	40	

## 8 경쟁력 있는 농산물 생산 기반 확충

- 보리계약재배 사업 추진 : 5.3ha/4톤 / 30백만원
- 쌀소득보전직불금외6건 : 1,215농가 / 779ha / 815백만원
- 고품질 쌀생산(경영절감형, 최고품질쌀생산)단지 지원 : 4단지, 112ha / 180백만원
- 친환경농법(우렁이) 지원 : 430명, 1,287필지, 198ha / 50백만원
- FTA 과수·특작분야 지원 : 53명 / 881백만원
- 조사료용 기계·장비 및 사일리지 제조 지원 : 7법인 / 633백만원
- 사료작물종자 공급 : 138ha / 27톤 / 41백만원
- 소규모 축산농가 구제역 예방백신 접종 지원 : 461명 / 4,920두
- 벼 병충해 무인 항공방제 지원 : 226ha / 27백만원

## 9

**산불없는 푸른 산림 가꾸기**

- 산불예방 대책본부 운영 : 2013. 11 ~ 2014. 05(7개월)
- 산불발생 제로화 2년 연속 추진
- 취약지 산불감시 카메라 설치 운용 : 8개소 / 13대
- 신고 포상금제 운영 : 1건당 3백만원
- 마을 및 주요 도로변 산불예방 현수막 게첨 : 30개소

## 10

**청정하고 푸른 남상 가꾸기**

- 특색있는 도로변 꽃길 가꾸기 : 신기↔춘전간 “코스모스 천지길”
- 마을주민참여 꽃길·꽃동산 조성 : 임불, 둔동, 상매마을
- 감악산 물맞이길 꽃길·꽃동산 조성 : 청년회
- 환경대청결운동 및 불법투기단속 등 : 28개 기관단체 / 1,500명 / 7톤 수거
- 영농폐비닐 등 수거 : 12톤
- 푸른거창가꾸기 사업 평가 : 장려



# Ⅲ. 2015년도 주요업무 추진 계획

## 목 표

**청정하고 행복 넘치는 살기 좋은 남상**

### 신규시책

1. 감악산 마루금 역사 초원 조성
2. 합천댐 전망 포토존 설치사업 추진
3. 1직원 1독거어르신 결연 맺기

### 역점시책

1. 남상면소재지 종합정비사업 마무리
2. 맞춤형 마을 만들기 중점 추진

### 일반시책

1. 면민과 함께하는 소통 행정 추진
2. 주민이 주도하는 내실있는 주민자치센터 운영
3. 희망나눔 행복공감 복지 실현
4. 배려하는 선도적 노인복지 실현
5. 지역간 균형있는 주민숙원사업 추진
6. 모두가 안심하는 안전한 남상 만들기
7. 고소득 창출을 위한 농업정책 지원
8. 특화되고 아름다운 푸른 남상 가꾸기
9. 남상면 복지회관 리모델링

### 연안사업

1. 지방도(1089호선) 확장공사 구간 연장시행
2. 춘전 떡갈산골세천 정비공사

### 주민자치

### 발굴과제

1. 상생발전을 위한 농산물 직거래 판로 개척
2. 특색 있는 도로변 꽃길 가꾸기

1

# 감악산 마루금 억제 초원 조성

## □ 추진목표

- 감악산 마루금 등산로 양안 및 유희지 억제 초원 조성 : 40ha
- 1차 : 감악산 정산 마루금 1km 구간 5ha 조성
- 2차 : 풍력단지 조성 및 도로 개설 후 3km 구간 15ha 조성
- 3차 : 잔여 마루금 구간 확대 조성 : 20ha

## □ 추진계획

- 1차 감악산 마루금 1km구간 5ha 조성
  - 기존 억제풀 자생지 잡목 제거 및 가지치기로 자생여건 조성
  - 잡풀, 잡목 제거 및 유희지 억제 식재
  - 사업비 : 20백만원 지원
- 2차 풍력단지 조성 및 도로 개설 후 유희공간 3km구간 15ha 조성
- 억제 초원 조성 계획



## □ 기대효과

- 거창 남부 감악산 권역 관광 경관 확보 및 볼거리 제공
- 억제풀 초원을 활용한 새로운 관광 상품 개발

## 합천댐 전망 포토존 설치사업 추진

### 추진목표

- 지방도1089호선(남상⇒신원) 주변 경관이 좋으나, 2차선 지방도 갓길 미확보로 휴식공간이 부족함.
- 합천댐 및 군도30호선 방면 포토존을 설치하여 도로를 이용하는 휴식공간 제공

### 사업개요

- 사업명 : 합천댐 전망 포토존 설치사업
- 사업위치 : 남상면 전척리 지방도1089호선 내
- 사업량 : 포토존 설치 A=1,300㎡(데크 A=100㎡, 주차공간 10대)
- 사업비 : 100백만원

### 추진계획

- 2015. 04. : 실시설계 용역
- 2015. 05. ~ 10. : 공사완료

### 기대효과

- 휴식공간 확보로 도로 이용객 편의 제공
- 창포원사업 방문객에게 합천댐 전망 포토존으로 체험거리 제공

### 건의사항

- 소요사업비 100백만원 지원 건의드립니다

□ 위치도 및 현장사진





3

## 1직원 1독거어르신 결연 맺기

### 추진목표

- 농촌지역의 고령화 및 독거세대 증가로 우울증, 고독사 등 사회문제 발생
- 질환 및 거동불편으로 경로당을 이용하지 못하는 독거세대와 담당마을 직원간 결연추진으로 소통하는 체감복지행정 실현

### 사업개요

- 마을별 안부확인이 필요한 독거어르신 파악
- 담당마을 직원과 독거어르신간 결연추진
- 정기적인 방문 및 상담으로 소통하는 복지서비스 제공

### 추진계획

- 마을별 독거어르신 현황 파악 : 2015. 1월
  - 경로당을 이용하지 않은 독거어르신 명단파악(이장님 협조)
- 담당마을 직원과 독거어르신 결연추진 : 2015. 2월
  - 담당마을 지정공무원과 독거어르신간 결연
- 방문 및 상담을 통한 복지사례관리 : 연중
  - 월 1회 이상 방문 및 전화안부 확인 주 2회
  - 필요시 복지서비스 연계 등

### 기대효과

- 복지사각지대 해소로 노인 고독사 등 사회문제 예방
- 찾아가는 복지 실천으로 행정신뢰구축

1

## 남상면소재지 종합정비사업 마무리

### □ 사업 개요

- 사업기간 : 2012년 ~ 2015년
- 사업비 : 6,000백만원
- 사업내용 : 다목적회관 건립, 쉼터 및 체육시설 조성, 도로망 구축 등
- 예산액

(단위 : 백만원)

구분	총사업비	기투자	2015년 계획			2016년	비고
			계	국비	지방비		
계	6,000	5,250	750	533	227	-	

### □ 추진상황

- 면소재지 종합개발사업 사업 선정 ----- 2011. 10월
- 기본계획수립 ----- 2012. 4월 ~ 12월
- 용지보상 및 실시설계 ----- 2013. 5월 ~ 10월
- 공사추진 ----- 2013. 10월 ~
- 무촌마을리모데링공사 완료 ----- 2014. 06월

### □ 향후계획

- 대산천 및 사색공원 조성 완료 ----- 2015년 03월
- 체육광장 및 다목적센터 조성 완료 ----- 2015년 05월
- 최종준공 ----- 2015년 12월

### □ 기대효과

- 면소재지 중심의 기초생활권 인프라구축으로 지역공동체 형성 및 지역주민의 정주의식 고취
- 지역산업여건과 연계 추진하여 고용창출 및 주민소득증대 기여

2

## 맞춤형 마을 만들기 중점 추진

### □ 추진목표

- 마을 주민이 주체가 되어 평안하고, 활력있고, 매력있는 마을 육성
- 주민을 아우르고, 헌신할 수 있는 마을 리더 육성
- 주민화합과 특화품목을 생산·판매할 수 있는 마을 우선 육성

### □ 사업개요

- 마을 주도형 계획 추진으로 마을 자립 향상과 공동체 활성화 강화
- 임불마을 공동 미술작업을 통한 마을문화 콘텐츠 만들기 지원

### □ 추진계획

- 마을만들기 기초자료 확보와 홍보를 통한 참여분위기 조성
- 현장포럼 등을 통한 마을리더 및 마을기업 지속 발굴 육성
- 사부래이 화가마을, **임불** 창조적 문화·복지마을로 육성
  - 인구 : 68가구 / 132명(남자 62명, 여자 70명)
  - 자원 : 마을박물관, 사부래이 아리랑, 마을 꽃동산, 돌담 등
  - 추진사항 : 2012년 색깔있는 마을 선정, 2013년 맞춤형 마을기업 선정  
2014년 농촌현장포럼 4회, 마을박물관 조성 1식 등
  - 향후계획 : 2015년 마을기업육성사업 추진 - 80백만원  
2016년 창조적 마을만들기 추진(문화·복지분야) - 500백만원

### □ 기대효과

- 마을 주민 단합 및 유희 노동력 활용으로 일상생활 활력 도모
- 특화작물 생산·가공·판매를 통한 지역경제 활성화를 통한 삶의 질 향상

## 면민과 함께하는 소통 행정 추진

### □ 추진목표

- “현장에 답이 있다”는 신념으로 현장에서 답을 찾는 소통 행정 추진
- 복잡 다양화 되는 주민욕구 충족을 위한 신뢰받는 책임 행정 구현

### □ 추진계획

#### ■ 주민에게 다가가는 열린 소통 행정 실현

- 내실 있는 열린 면장실 운영 : 연중 방문민원 및 민의 수렴
- 현장행정 강화 : 마을 좌담회 개최 25개마을 연 2회 / 현장방문 주2회
- 선진민원행정 추진 : 오지마을 생활 민원 처리
- 주민불편 견문 보고제 운영 : 출장 등 수시
- 주민들간 상호신뢰 및 소통을 통한 지역갈등 해소로 농촌마을 고유의 공동체 형성 : 남상면 발전협의회, 마을, 단체등 간담회

#### ■ 면민화합 한마당 운영

- 면민화합 행사 : 해맞이 축제(1.1), 대보름 대동제(3월) 장애인의 날(4월), 면민체육대회 및 아버지의 날 행사(5월), 노인의날 기념 실버축제(10월), 거창한마당대축제(거리퍼레이드, 군민체육대회)등
- 기관·단체 한마음체육대회 : 면정협조 체계 구축
- 고향 사랑운동 전개 : 향우회 등 협조 체계 구축
- 주민자치위원회 귀농·귀촌인과의 소통의 날 운영 : 연 1회
- 우수학생 장학금 지급 : 초등학교 졸업 , 어린이날, 면민체육대회시

### □ 기대효과

- 적극적으로 찾아가는 면장실 운영으로 주민만족도 향상 및 편의도모
- 주민·향우들의 경로효친을 통한 대화합의 장 마련, 행복한 남상구현

2

## 주민이 주도하는 내실있는 주민자치센터 운영

### □ 추진목표

- 주민이 주도하여 이끌어가는 주민주도형 주민자치센터 운영
- 주민의 요구가 반영된 특색 있고 차별화된 프로그램 운영 및 발표회 개최
- 귀농·귀촌인과의 만남의 날 행사 운영으로 다함께 잘사는 남상구현
- 자매결연 교류활동 활성화로 도·농간 시너지 효과

### □ 사업개요

- 주민자치 프로그램 운영 : 기존 3개, 신규 2개 프로그램 신설
- 귀농·귀촌인과의 만남의 날 행사 운영 : 2015. 상반기
- 자매결연 교류활동(농산물 직판장 운영) : 2015년 하반기
- 주민자치 프로그램 발표회 개최 : 2015. 12.

### □ 추진계획

- 주민자치 프로그램 신규 개설계획 수립 및 홍보 : 2015. 1~2월
  - 상반기 정기회의시 논의된 신규 프로그램 홍보 및 수요조사
  - 천연염색교실, 건강교실, 그림그리기교실 등 주민의 요구가 반영된 특색있는 프로그램 개설
- 남상면 귀농·귀촌인 초청행사 추진 : 2015. 5.
  - 간담회 개최 및 감악산 등반 등 유대감 형성 및 친목도모
- 자매결연 도시(울산 남구 야음장생포동)와 농산물 직거래장 운영
  - 사과, 쌀 등 남상면의 우수 농산물을 직접 판매하여 농가소득 증대
- 2015년 다양한 프로그램 운영으로 주민자치 프로그램 발표회 개최
  - 눈으로 보여줄 수 있고, 귀로 들려줄 수 있는 남상면만의 차별화된 프로그램 발표회 개최
- 기타 면민아카데미 개최 등 주민주도형 주민자치센터 운영

### □ 기대효과

- 주민이 주인이 되어 이끌어 나가는 주민자치센터 운영으로 참된 주민자치 실현

3

## 희망나눔 행복공감 복지 실현

### □ 추진목표

- 다양한 복지 서비스의 능동적 제공으로 최상의 선진 복지 구현
- 관심과 배려 문화 조성을 통한 지역공동체 만들기

### □ 사업개요

- 저소득층 생활보장과 자립기반 강화를 통한 생활 안정 지원
- 민관 협조 체계 구축을 통한 나눔의 미덕 실천

### □ 추진계획

- 기초생활수급자·차상위계층 지원
  - 주거환경개선, 양곡 지원 등 : 186세대 / 45백만원
- 장애인 자활의지 제고와 사회 참여 보장
  - 장애인 일자리사업 : 4명 / 24백만원
  - 장애인의 날 행사 지원 : 380명
- 여성·아동 지원과 다문화가정 정착 기반 강화
  - 저소득 아동 급식과 양육비 지원 : 93명 / 84백만원
- 종합 복지 네트워크 구축
  - 참여단체 : 이장, 주민자치위원회, 새마을, 자원봉사단체 등
  - 거동불편 어르신 집안 청소, 사랑의 김치 나누기, 어르신 염색 봉사 등
- 사회 취약 계층 중점 모니터링제 운영
  - 안부 도우미 활동 : 월 2회 안부 전화 / 마을별 담당 공무원
  - 1 마을 1 안전지킴이 지정 : 이·반장, 새마을지도자 지정

### □ 기대효과

- 선제적이고 능동적인 복지서비스로 행정 신뢰감 구축
- 작은 실천 큰 사랑으로 함께하는 이웃 돌봄 문화 정착

4

## 배려하는 선도적 노인 복지 실현

### 추진목표

- 안정된 노후생활 보장과 건전 여가 활동 지원
- 노인 인구의 자립 기반 강화와 사회 참여 의욕 고취

### 사업개요

- 안정된 노후 생활 보장
- 사회 참여 기회 제공
- 건전 여가 활동 보장 지원

### 추진계획

- 노후 생활 안정 지원
  - 기초연금 : 886명 / 177백만원
  - 장수 수당 : 106명 / 3백만원
- 사회 참여 기회 제공
  - 노인 일자리사업 : 22명 / 40백만원
- 건전여가 활동 보장 지원
  - 경로당 운영 지원 : 33개소 / 150백만원
  - 경로당 시설 지원 : 개·보수 3개소 / 63백만원
- 노인 우대 분위기 조성
  - 노인의 날 행사 지원 : 200명 / 3백만원
  - 어버이의 날 행사 지원 : 1,005명 / 7백만원

### 기대효과

- 적극적 노인 복지 정책으로 생활 안정과 편의 제공
- 다각적인 노후 지원으로 어르신 공경 문화 조성

5

## 지역간 균형있는 주민숙원사업 추진

추진목표

- 주민숙원사업 발굴 및 사업 추진으로 농촌생활환경 개선
- 지역 간 불균형 및 격차 해소를 균형발전 추진

사업개요

- 위 치 : 거창군 남상면 일원
- 사업내용
  - 주민숙원사업 : 10건 / 248백만원
  - 합천댐 주변지역 지원사업 : 10건 / 227백만원
  - 낙동강수계 주변지역 정비사업 : 2건 / 40백만원
- 사 업 비 : 515백만원

추진계획

(단위 : 건수)

추진과제	목표치	1분기		2분기		3분기		4분기	
		목표	달성	목표	달성	목표	달성	목표	달성
<b>1-1. 지역균형개발을 위한 주민편익사업 추진</b>									
① 소규모 주민숙원사업	10건	8건		2건					
② 합천댐 주변지원사업	10건	7건		3건					
③ 낙동강수계 주변정비사업	2건	2건							

기대효과

- 지역균형발전을 도모하여 살기 좋은 농촌생활환경 조성
- 농업기반시설 확충으로 영농불편해소 및 농가소득 증대



6

## 모두가 안심하는 안전한 남상 만들기

### 추진목표

- 재해위험 대상지 예찰 등 사전 예방활동 강화
- 주민과 함께하는 예방 활동으로 현장중심 자연재난 예방

### 사업개요

- 재난유형별 상황관리계획 수립 및 추진
- 자연재난 표준행동 매뉴얼 지침 활용 및 홍보
- “매월 4일 안전점검의 날” 안전사고 예방 강화
- 지역자율방재단 및 현장재난관리관 운영 및 교육

### 추진계획

- 여름 및 겨울철 자연재난 사전 대비 철저
  - 재난유형별 상황관리계획 수립 및 추진
  - 지역자율방재단 및 현장재난관리관 교육 및 운영
  - 재해위험지역 수시 점검 및 관리
  - 수방자재 점검 및 부족분 확보
  - 하천 및 저수지 위험요소 사전 정비
  - 폭염대비 마을쉼터 운영 : 33개소
  - 트랙터 부착용 제설장비 정비 및 운영 : 8개
  - 비상연락망 상시 가동·운영 : 문자메시지 전송
- “매월 4일 안전점검의 날” 지정·운영
- 풍수해보험 가입 적극 독려 : 주택, 비닐하우스 등

### 기대효과

- 자연재해 없는 남상면 분위기 조성으로 안전문화 및 안전의식 고취
- 자연재난 사전 대비로 지역주민의 생명과 재산피해 최소화

7

## 고소득 창출을 위한 농업정책 지원

### □ 추진목표

- 소득 높은 웰빙 작목 육성과 농업시책 지원을 통한 농가소득 증대
- 고품질 농산물생산 및 특화작목 육성
- 정부지원사업의 효율적 사업 추진

### □ 사업개요

사업명	지원대상	사업량	사업비	비고
고소득 웰빙 작목 지원사업	10명	5ha	30백만원	
직불제 사업 지원	1,250명	850ha	985백만원	
고품질 생산 단지 육성	570명	250ha	173백만원	
농가 고소득 기반 지원	30명	-	300백만원	
축산농가 경쟁력 제고	640명	-	600백만원	
과수, 특작 생산기반조성	136명	192ha	778백만원	

### □ 추진계획

- 새로운 고소득 대체 작목 육성
  - 나디아, 다래, 오미자, 블루베리 등
- 동계작물 직불제 등 차질 없는 직불제 지원사업 추진
  - 쌀소득, 밭농업, 조건불리, 친환경, 토종농산물 직불금 등
- 고품질, 고소득 농업 지속적 확대 추진
  - 무인항공방제, 고품질 쌀생산단지, 친환경 우렁이 농법 등
- 농가 고소득 기반 지원
  - FTA 기금 과수 고품질 시설 현대화사업 지원
  - 농어촌 발전·진흥기금 용자 지원
- 축산농가 경쟁력 제고
  - 조사료 생산 기계·장비, 사료작물 종자 공급, 사일리지 제조 지원
- 과수, 시설채소 안정적 생산기반 조성
  - 사과, 포도 신규과원 조성, 과수 전동가위, FTA 대응국내품종과원조성 등
  - 시설원예 품질개선, 딸기하우스 시설 현대화, 노후하우스 시설개선 등

### □ 기대효과

- 고소득 웰빙 작목 확대재배를 등을 통한 농가소득증대 기여
- 안정적 농산물생산 기반조성 및 경영비 절감으로 경쟁력 강화

## 특화되고 아름다운 푸른 남상 가꾸기

### □ 추진목표

- 동계작물 확대재배 및 준경관보전 직불사업 추진
- 대산천 코스모스 천지길 조성사업 추진
- 가로수·꽃동산·꽃길 가꾸기 및 마을정자목 및 데크시설 유지 관리
- 공익조림 사업 추진 및 산림자원 보존

### □ 사업개요

- 준경관보전 직불사업 추진 : 96ha
- 가로수·꽃동산·꽃길·코스모스 천지길 가꾸기 사업추진  
- 1,300명 , 37km / 10개소 , 40백만원
- 공익조림을 통한 임블마을 경관 조성  
- 공익조림 : 마가목 3ha / 33백만원
- 면민과 함께하는 아름다운 산림자원 보존  
- 산불방지 감시카메라 확대 운영 : 8개소 13대 ⇒ 10개소 15대

### □ 추진계획

- 동계작물 확대재배 및 준경관보전 직불사업 추진  
- 보리 계약 재배 시범 지속 추진 : 2014 추기 5ha 파종  
- 사료 작물재배 138ha + 보리 계약재배 5ha
- 공익조림·꽃동산·꽃길·코스모스 천지길 가꾸기 사업추진  
- 가로수 꽃길 및 꽃동산의 체계적 조성관리와 사후 관리  
- 감악산 물맞이길 주변 및 정자목·데크시설 유지 관리
- 면민과 함께하는 산림자원 보존 관리  
- 산불예방 홍보 및 순찰, 산연접지 인화물질 제거, 산불 발생시 초동 진화  
- 주민과 공유한 논·밭두렁과 농산폐기물 소각 행위 금지

### □ 기대효과

- 깨끗한 푸른 이미지 제고 및 경관 보전으로 힐링 문화 창출

9

## 남상면 복지회관 보수공사

### 사업필요성

- 남상면 복지회관은 1991년도 신축된 건물로 현재 노후화로 벽체 균열 및 우천시 누수 발생으로 복지행정 효율적 추진 애로
- 주민이 효율적으로 사용할 수 있는 구조개선이 필요함

### 사업개요

- 사업위치 : 거창군 남상면 인평길 36
- 사업기간 : 2015. 3. ~ 6.
- 사업비 : 115백만원
- 사업내용 : 1~2층 리모델링, 배수관 교체, 계단층 지붕보수, 1~2층 창호공사

### 기대효과

- 노후건물 정비로 복지행정 이미지 개선
- 일반단체 사무실 설치로 효율적인 공간 활용
- 공유재산의 효율적 관리

1

## 지방도(1084)호선 확장공사 구간 연장 시행

### 현황 및 필요성

- 남상면을 관통하는 지방도 1084호선 및 농어촌도로 (면도)102호선은 평소 차량통행량이 많을 뿐 아니라 거창일반산업단지, 거창승강기 전문농공단지가 위치한 개발촉진지구지역으로 2018년까지 4차선으로 확포장 계획임 : 2.6km(변전소 ~ 불고개 ~ 승강기 전문 농공단지)
- 감악산권 관광산업 개발, 창포원조성사업등으로 교통량 증가 예상되므로 불고개에서 남상면 소재지까지 지방도 확포장공사 시급한 실정임.

### 사업개요

- 위 치 : 거창군 남상면 월평리 1551-34 ~ 무촌리 1855-36일원
- 사업기간 : 2015. 03 ~ 2017. 12
- 사업량 : 도로확장 L=1.84km, B=20m
- 사업비 : 4,500백만원

### 기대효과

- 대형사업으로 인한 차량통행 안전사고 사전예방
- 감악산권 관광산업 개발, 창포원조성사업 등 남상면 내방객에게 쾌적한 남상 이미지 제고

### 건의사항

- 현재 계획중인 지방도 1084호선 및 농어촌도로 (면도)102호선 4차선 확포장공사를 불고개에서 남상면 소재지까지 연장 시행하여 주실 것을 건의 드림.

위치도



현장 사진



2

## 춘전 떡갈산골세천 정비공사

### 필요성

- 남상면 춘전리 산143-2(구)일원 세천 미정비로 주변 농경지 피해 및 자연재해 위험이 있어 정비가 시급한 실정임.

### 사업개요

- 위 치 : 거창군 남상면 춘전리 산143-2(구)일원
- 사업기간 : 2015. 03 ~ 2015. 12
- 사업량 : 세천정비 L=350m, H=2.0m, 농로포장 L=300m
- 사업비 : 150백만원

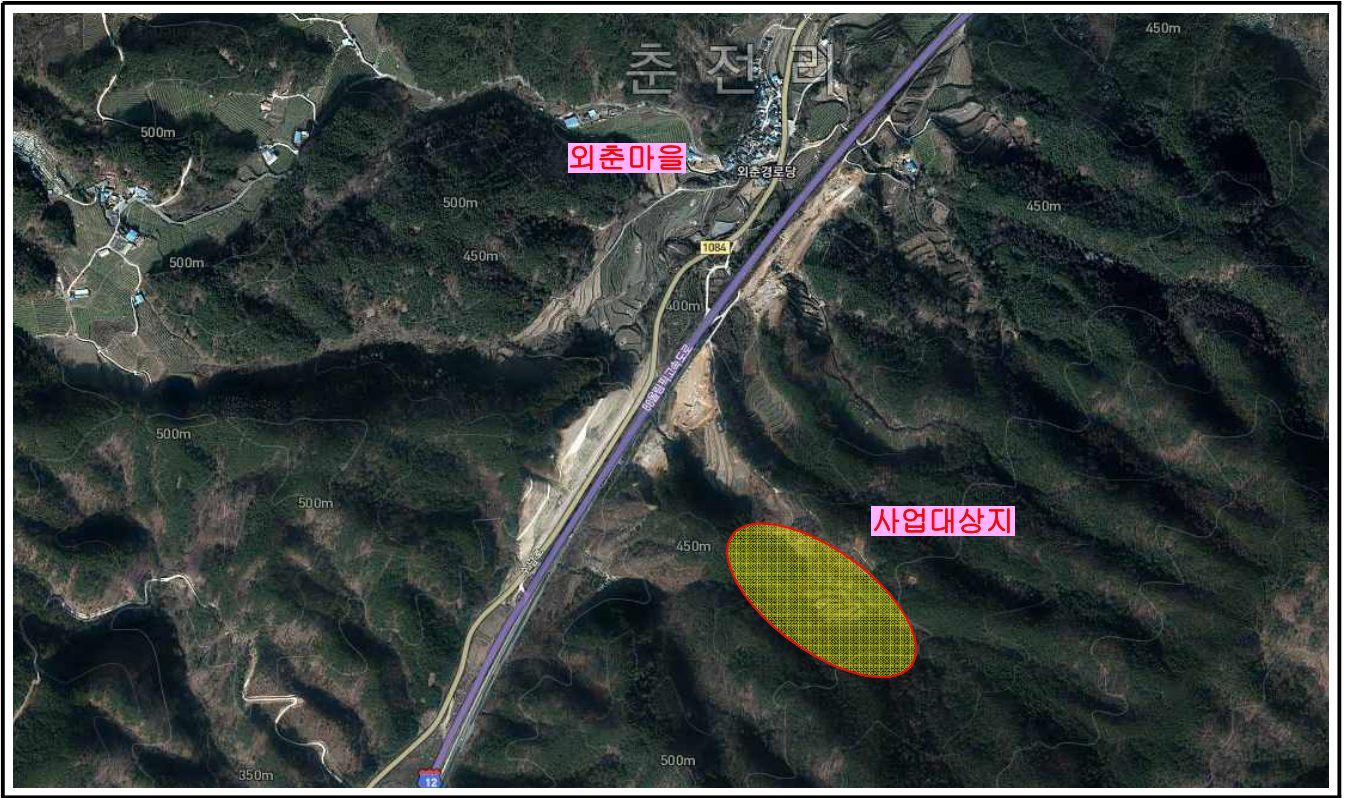
### 기대효과

- 자연재해로 인하여 발생 가능한 재해위험 사전예방
- 농경지 보호로 재산피해 최소화 및 소득 증대

### 건의사항

- 남상면 춘전리 산143-2번지 일원 세천 정비를 위하여 사업비 150 백만원을 지원하여 주실 것을 건의 드립니다.

위치도



현장 사진





# 남상면 주민자치위원회 주민이 주도하는 업무계획

## 제 목 : 상생발전을 위한 농산물 직거래 판로개척

### 목 적

- 남상면과 거창일반산업단지는 남상면이라는 지리적 공간에 공존하는 만큼 상호간 협력 및 상생발전 필요
- 농산물 직거래를 희망하는 농가를 모집하여 거창일반산업단지 입주기업·입주상가(식당)등에 홍보하고, 판로를 개척하여 남상의 우수농산물 홍보 및 농가소득 증대

### 개 요

- 기 간 : 연중
- 추진주체 : 남상면 주민자치위원회 / 남상면민
- 내 용 : 상생발전을 위한 협약체결 및 농산물 직거래 판로개척  
※ 거창일반산업단지내 식당 : 3개소 / 입주기업 : 25개소

### 추진내용

- 남상면에서 생산한 농산물(쌀,과일 등)을 일반산단 내 식당(구내식당 포함) 및 입주기업에 공급할 수 있는 판로개척(1:1 마케팅)
- 주민자치위원회가 주체가 되어 입주기업협의회 등과 상생발전을 위한 협약 체결

### 추진계획

- 상반기
  - 농산물 직거래 판로개척을 위한 계획 수립 및 1:1 상담
  - 거창일반산업단지와 상생발전을 위한 협약 체결
- 하반기 : 기업, 식당과 직거래 및 직거래 장터 개설

### 기대효과

- 우리지역 농특산물 홍보로 판로 확보 및 판매부진 농가 애로사항 해소
- 남상면과 거창일반산업단지 공존의식 공유 및 상생발전

# 남상면 주민자치위원회 주민이 주도하는 업무계획

## 제 목 : 특색있는 도로변 꽃길 가꾸기

### 목 적

- 남상면만의 특색을 보여줄 수 있도록 도로변 꽃길을 조성하여 남상면을 지나가는 군민들에게 좋은 이미지를 심어주고자 함.

### 개 요

- 기 간 : 2015. 3. ~ 2015. 10.
- 추진주체 : 남상면 주민자치위원회
- 예 산 : 재료비 1백만원 정도
- 내 용 : 코스모스 등 꽃길 가꾸기
- 구 간 : 2개 구간 7km[ 무촌 ~ 괴하마을(3km) / 무촌 ~오계(4km)]

### 추진계획

- 코스모스 모종 가꾸기 : 2015. 3.
- 사업추진 : 2015. 5. ~ 10.

### 기대효과

- 식재할 꽃 모종을 직접 가꾸어 예산 절감
- 주민이 주도하여 남상면의 거리환경을 쾌적하게 조성
- 주민의 의견이 반영된 사업 추진으로 진정한 주민자치 실현