



양동인 군수님 거창읍 순방  
2018. 2. 6.(화) 복지회관 대강당

# 2018년도 주요 업무 보고



## 거창읍



# 보고 순서

I. 기본현황

II. 지난 1년간  
주요업무 성과

III. 주요업무 계획

□ 일반시책

□ 역점시책

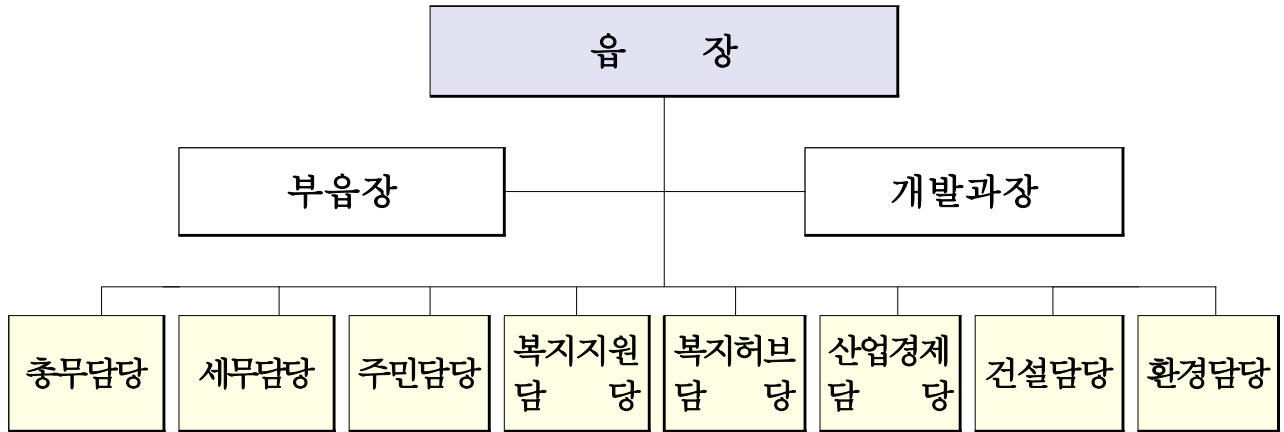
□ 신규·특수시책

IV. 현안·건의사업



# I. 기본현황

## □ 조 직



## □ 공 무 원

(단위 : 명)

구분	계	일반직						공무직
		소계	5급	6급	7급	8급	9급	
정원	42	40	1	10	10	9	10	2
현원	40	38	1	11	10	8	8	2

## □ 가구와 인구

(2017. 12. 31.현재)

세대 수(호)			인구 수(명)		
계	농가	비농가	계	남	여
16,602 (100%)	4,751 (29%)	11,851 (71%)	40,625 (100%)	19,847 (49%)	20,778 (51%)

※ 전년 대비 113세대 증가, 304명 감소

※ 거창군 전체 인구 62,763명의 65%

## Ⅱ. 지난 1년간 주요업무 성과

### 《 총 평 》

- 마을 좌담회 등을 통한 소통행정으로 주민과 함께 하는 행정
- 복지허브 선도지역으로 복지사각지대 해소와 인적 안전망 확충
- 주민자치위원회 기능 활성화로 자치역량 제고
- 민원창구 스마트형 순번기 비치, 민원전용 사무기기 Zone, 일상적 친절교육으로 맞춤형 민원서비스 제공
- 낙후지역 집중 지원으로 주민화합과 균형발전 도모

#### ▶ 주요 수상내역

- 지방세정 종합평가 : 최우수
- 깨끗한 거창 가꾸기 평가 : 최우수
- 푸른 거창 가꾸기 사업 평가 : 우수
- 복지허브선도지역 선정 : 시상금 20백만원

### 1 고객만족 민원서비스 제공

- 민원창구 조기근무제 시행 ..... 09:00→08:30
- 민원전용 사무기기 Zone 운영 ..... 복사기, 팩스 등 무료 제공
- 직원 친절교육 실시 ..... 연 2회

### 2 서민층 교육 지원

- 장학회(군) 장학생 선발 ..... 63명 / 149명
- 문화누리카드 ..... 1,063명 / 63,780천원
- 여민동락카드 ..... 2,163명 / 822,600천원
- 인구증가 지원(세자녀 이상, 전입세대 고등학생 학자금) ..... 97명

### 3 지방세 징수활동 강화

○ 2017년 세목별 징수 실적

(2017.12.31. 기준 / 단위: 건, 백만원)

구 분	계			재산세		주민세	
	부과	징수	징수율	부과	징수	부과	징수
건 수	96,503	92,030	95%	32,513	31,771	17,855	16,742
금 액	25,073	24,636	98%	3,810	3,733	622	602

구 분	취득세		등록면허세		자동차세	
	부과	징수	부과	징수	부과	징수
건 수	5,685	5,697	12,533	12,301	27,917	25,519
금 액	10,767	10,706	644	642	9,230	8,953

○ 체납액 징수율 제고

- 체납일제정리 운영: 연 2회
- 징수 실적: 15,253건 / 1,448백만원

### 4 맞춤형 복지서비스 지원

- 국민기초수급자 맞춤형 급여 지원 ..... 925세대
- 중증 장애인 활동, 장애인도우미 지원대상자 발굴 ..... 26명
- 장애인 연금, 장애수당 지원 ..... 102명
- 경로당 환경 개선 ..... 신축 6, 보수 14개소
- 아동복지 지원
  - 맞춤형 보육료, 양육수당 ..... 907명
  - 영유아 양육비, 결식아동 푸르미 카드 ..... 847명
  - 초중고 교육비 ..... 719명
- 기타 사회복지서비스 지원
  - 에너지 바우처 사용 ..... 532명
  - 공설 공원묘지 이용 ..... 58건

## 5 더불어 따뜻한 복지공동체 구현

- 읍면동 복지허브화 선도지역 공모사업 선정 ..... 20,000천원
- 복지사각지대 발굴을 위한 인적안전망 구축
  - － 복지도우미, 폐지수집 어르신, 우리동네 지킴이단 ..... 325명
- 지역사회보장협의체 운영 ..... 위원 24명 / 12회
- 독거노인생활관리사 간담회 ..... 16명
- 보듬愛 결연사업 ..... 24세대
- 나눔문화 확산을 통한 민간자원 발굴: 24개소 / 33,300천원

## 6 농업경쟁력 강화와 생산기반 확충

- 원예특작 지원 .....시설원예 품질개선 등 55농가 324백만원 지원
- 과수분야 지원 ..... 과실생산 현대화 등 48농가 / 200백만원
- 쌀소득보전직불제 확대 ..... 1,669농가 / 760ha
- 밭 직불제 사업 ..... 1,708농가 / 925ha
- 농어민자녀 학자금 지원 ..... 469명 / 105,359천원
- 여성농업인 브라보 바우처 ..... 278명 / 27,800천원
- 농번기 마을공동급식 ..... 4개마을 / 6,800천원

## 7 산불예방 적극 대응 : 산불없는 거창읍 실현

- 산불대책본부 설치·운영
  - － 종합상황실 설치 및 산불감시원 사역 ..... 1개소 / 12명
  - － 명예감시원 위촉운영 ..... 이장 등 32명
- 적극적인 산불예방 대책 추진
  - － 산불 취약지 관리 ..... 7개소
  - － 산불방지 캠페인과 산불예방 홍보물 설치 ..... 2회 / 34개소



## 8 쾌적한 생활환경 조성

- 불법광고물 정비 ..... 3,485건
- 노상적치물 단속 ..... 2,624건
- 도로변 및 하천변 환경정비 ..... 13개소 / 74.4km
- 폐기물 관리
  - － 불법투기 과태료 부과 ..... 85건 / 12,640천원
  - － 대형폐기물 처리 ..... 1,998건 / 25,130천원
  - － 영농폐기물 수집 ..... 폐비닐 296톤 / 농약병 39톤
  - － 생활쓰레기 기동 수거 ..... 350건 / 122톤
- 푸른 거창환경 가꾸기
  - － 소공원·꽃길 등 조성지 관리 ..... 45개소 13km / 33,300㎡
  - － 백도라지 꽃길(동산~월천)조성 ..... 22,000본 / 1.5km
  - － 시가지 화분꽃 식재(메리골드,베고니아,팬지) ..... 3회 / 160개소

## 9 지역 균형개발

- 균형 있는 지역발전 사업 ..... 79건 / 1,836,000천원
- 가뭄대비 관정개발 및 정비사업 ..... 6건 / 116,234천원
- 상수도 보호구역 주민지원사업 ..... 3건 / 102,400천원
- 농촌주거환경 개선을 통한 미관 조성 ..... 27동

# Ⅲ. 2018 주요업무 추진계획

## 읍민 화합과 안정적 지역발전



### 주요시책

#### 일반시책

- ① 주민참여 확대를 통한 민관협력 활성화
- ② 세수증대를 위한 입체적 세원관리
- ③ 체계적인 축산농가 지원
- ④ 고품질 과수생산 지원
- ⑤ 주민속으로 찾아가는 맞춤형 상담
- ⑥ 소규모 주민숙원사업 추진
- ⑦ 기능성 높은 원예특작 분야
- ⑧ 주민중심 맞춤형 복지서비스 지원
- ⑨ 6차 산업 육성으로 농가소득 증대
- ⑩ 행복한 농촌 만들기
- ⑪ 장애인 편의 증진과 아동복지 실현
- ⑫ 빈틈없는 직불제 지원
- ⑬ 산불 제로(ZERO)화 운동 전개

#### 중점시책

- ① 주민주도의 지역공동체 조성
- ② 민원행정 서비스 품질 향상
- ③ 읍민과 함께하는 주민자치위원회
- ④ 깨끗한 가로환경 조성
- ⑤ 다양한 채널을 통한 복지사각지대 발굴

#### 신규특수시책

- ① '청소봉사' 를 위한 참여마당 운영
- ② 「마중물 나눔단」 운영
- ③ 안전한 공중화장실 만들기
- ④ 체납액 징수를 위한 효율적 매뉴얼 구축

## 일반시책

### ① 주민 참여 확대를 통한 민관협력 활성화

- 지역사회보장협의체를 통한 복지자원 개발, 맞춤형 복지서비스 지원
- 전문성확보를 위한 인적안전망 교육 강화
  - 우리동네 지킴이단, 우리마을 주무관, 협의체 위원, 복지도우미 등
- 주민이 주도적으로 참여하는 다양한 특화사업 추진
  - 우리동네 특화사업 등 7개 사업 ..... 224세대
  - 복지아카데미 운영 ..... 100명



### ② 세수증대를 위한 입체적 세원 관리

- 공평·절대·완벽 과세대장 확보
  - 탈루세원 추정 및 비과세·감면자료 중점 조사
  - 주민세(재산분, 균등분) 사업자 전수 조사
- 지방세 체납액 체계적 징수
  - 연간 징수업무 일정에 따른 구체적 매뉴얼화 추진
  - 납기내 자동납부율 제고를 통한 체납 발생원인 제거
- 공유재산 철저한 관리로 재산적 가치 보존
  - 현장 출장 위주 업무 추진 (적정사용 여부 수시점검, 무단점유자 색출)

### ③ 체계적인 축산농가 지원

- 축사시설·환경개선사업 ..... 한우 등 4개 축종 / 액비저장고 등 9종
- 가축질병 방역사업 추진
  - 구제역 예방 일제접종 ..... 2회 (16차, 17차)

- 구제역 예방 수시접종 ..... 150농가 600두
- 약취방지제 및 수분조절제 ..... 26농가
- 조사료 생산기반사업 ..... 4개 법인
- 기타가축 소독약품 (2회) ..... 닭, 오리, 양돈, 우제류



#### 4 고품질 과수생산 지원

- FTA 기금 ..... 12개 세부사업
- 시설현대화사업 및 노후과원 생력화 ..... 시설포도, 베리류 / 토양개량
- 노동력절감 및 생산유통시설장비 ..... 전동가위 등 15종

#### 5 주민 속으로 찾아가는 맞춤형 상담

- 행정의 복지관심도 제고 .....기관장 월 10회이상 정기적 방문
- 맞춤형 복지대상자 관리 ..... 200세대
- 모니터 상담대상자 관리 ..... 1,500세대
- 사례회의 개최 ..... 100회



#### 6 소규모 주민숙원사업 추진

- 비법정 소규모 시설 정비를 통한 주민 불편사항 해소
  - 세천, 급경사지 등을 정비하여 재해위험 사전예방

- 다중 이용시설 정비 및 컴퓨터 설치로 정주여건 개선
- 균형있는 사업지원으로 낙후지역을 개발하여 균형발전 도모

## 7 기능성 높은 원예특작분야 지원

- 일반원예특작분야 ..... 25개 사업
- 향노화 약초사업 ..... 도라지, 천마, 독활, 산채류 등
- 원예 ICT융복합시설(경쟁력 제고) ..... 2개 분야
- 맞춤형 농기계 ..... 관리기 등 6종

## 8 주민 중심 맞춤형 복지서비스 지원 관리

- 맞춤형 급여대상자 지원, 관리 ..... 925세대
- 지역사회 후원금품 지원연계, 정부 양곡 지원 ..... 5,400세대
- 기초연금 대상자 발굴, 노인복지 행사 지원 ..... 1,280명
- 쾌적한 여가공간을 위한 경로당 개선 ..... 신축2, 보수7개소



## 9 6차산업 육성으로 농가소득 증대

- 1차(생산) ..... 토종농산물 7농가, 향노화약초작물 16농가
- 2차(가공) ..... 전통식품(주류·반찬류 등)10농가
- 3차(유통 등) ..... 2농가(법인1, 작목반1)

## 10 행복한 농촌 만들기

- 귀농세대 영농정착금 ..... 20농가 / 세대당 5,000천원
- 자립형 마을 육성
  - 맞춤형 마을기업 지정 ..... 2개 마을
  - 색깔(매력)있는 마을 지정 ..... 2개 마을
- 여성농업인 농가도우미사업 ..... 5농가
- 여성농업인 브라보바우처 ..... 300명
- 농업인자녀 학자금 ..... 120명
- 농번기 마을공동 급식 ..... 8개 마을

## 11 장애인 편의증진과 희망을 키워주는 아동복지 실현

- 1급 중증장애인 종량제 봉투 방문 전달 서비스 ..... 30명
- 장애인 보장구·보조기구/ 활동지원 서비스대상자 발굴 ..... 150명
- 결식아동 푸르미카드 지원, 초중고 교육비 신청 접수 ... 1200명
- 보육료, 양육수당, 아이돌봄 지원 사업 ..... 2200세대



## 12 빈틈없는 직불제 지원사업 추진

- 쌀 소득보전직불제 ..... 1,669농가 / 760ha
- 밭 소득보전직불제 ..... 1,708농가 / 9251ha
- 친환경 직불제 ..... 7농가 / 20ha
- 벼 경영안정 자금 ..... 1200농가 / 500ha

### 13 산불 제로(zero)화 운동 전개

○ 산불대책본부 운영

－ 종합상황실 설치: 개발과 산업경제담당

－ 산불감시원 사역 ..... 12명

－ 명예감시원 위촉운영 ..... 이장 등 37명

○ 철저한 산불예방 대책

－ 거열산성 군립공원 중점관리

－ 화목보일러 사용자 특별 관리 ..... 88가구

－ 산록변 산불발생요인 사전 제거 ..... 0.3ha



# 중점시책

## 1 주민주도의 지역공동체 조성

- 다양한 지역복지자원 적극 발굴 ..... 30개소
  - 복지대상자의 욕구에 맞춰 식재료 등 다양한 복지자원 적극 발굴
  - 아림1004마을 참여 등 주민들이 적극적으로 나눔 활동에 동참
  - 지역사회보장협의체 내 행복나눔분과를 통해 체계적 자원개발
- 적극적인 홍보체계로 주민과 업체 참여 유도
  - 보도자료, 이장회보, 캠페인 등 다양한 홍보체계 활용



## 2 민원행정 서비스 품질 향상

- 고객중심의 민원실 운영
  - 민원전용 사무기기 Zone 설치(복사기, 팩스기, 컴퓨터 등)
  - 스마트형 순번 발행: 불필요한 대기시간 해소, 신속한 민원처리
  - 실버카페와 연계한 쾌적한 민원 휴게시설 운영
- 민원창구업무 30분 조기 개시
- 가족관계 신고 처리결과 알림서비스 제공
- Fax민원 1회 방문 처리 운영 (전화신청 후 방문 수령)



### 3 읍민과 함께하는 주민자치위원회

- 주민자치센터 활성화
  - 환경보호, 기초질서, 산불예방  
    캠페인 전개 및 어려운 이웃 돌보기
- 주민 참여형 프로그램 확대
  - 「주민서비스의 날」 운영과  
    주민자치센터 발표회 개최
  - 문화행사 확대와 삶의 쉼터 등 어려운 계층 무료배식
  - 주민자치 문화 강좌 6개 분야 프로그램 운영
- 자매결연 주민자치센터 교류행사 / 농산물 직거래행사 참여



### 4 깨끗한 가로환경 조성

- 현수막, 입간판, 벽보 등 도시미관 훼손 불법 옥외광고물 정비
  - 민관 합동캠페인: 분기별 1회
  - 단속반 설치 운영: 연중 시행
- 불법 노상적치물 단속으로 거리 질서 확립
  - 적발 시 2회 계도 후 과태료부과 조치
- 도로 및 하천변 풀베기
  - 시 기: 6월 ~ 10월(5개월) / 3 ~ 4회 실시
  - 구 간: 거창읍 관내 도로 및 하천 전 구간
- 행복홀씨 입양단체의 청결 활동 지원 ..... 20개 단체, 430명



- 거리화분의 적정배치와 계절별 종류 변화로 거리환경 개선
- 집중적인 투기단속과 어르신 위주 재활용품 배출방법 홍보



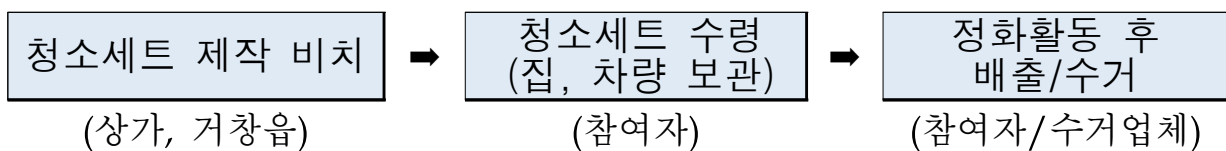
## 5 다양한 채널을 통한 복지사각지대 발굴

- 우리마을 주무관, 우리동네 지킴이단 운영 ..... 260명
- 어르신 복지플래너, 복지도우미 운영 ..... 53명
- 지역사회보장협의체 위원 담당마을제 운영 ..... 24명
- 우리동네 베스트 마당밭 선발 ..... 80개소
- 폐지수집자, 숙박업소 장기투숙자 전수조사 ..... 100명

## 신규특수시책

### 1 청소봉사를 위한 참여마당 운영

- ❖ 생각의 전환을 통해 쾌적하고 깨끗한 거창읍 환경 조성
- ❖ 환경정화운동에 자발적 참여를 유도함으로써 시민의식 제고



- 발생지역 주변 상가와 거창읍에 ‘청소세트’ 비치  
 ⇨ 참여 희망 주민 직접 수령(공공용 봉투, 집계, 장갑)

○ 추진계획

- 청소세트 제작 비치: 2018. 2.
- 청소세트 수령 및 시행: 2018. 3.



○ 기대효과

- 청결한 생활환경 조성으로 정착하는 농촌사회 구성에 기여
- 청소활동 참여로 자아실현과 봉사활동 참여 기회 부여

## 2 「마중물 나눔단」 운영

○ 추진방향

- 저소득 취약계층에게 생활에 도움이 되는 활동 지원
- 도움을 받는 본인도 ‘누군가를 도울 수 있다’ 는 자부심과 자긍심 고취

○ 추진계획

- 기 간: 2018. 3월부터 지속적 추진
- 대 상: 관내 주민 누구나 도움이 필요한 대상자
- 인 원: 사례관리대상자 3명
- 방 법: 대상자 요청 ⇒ 대상자 연결 ⇒ 서비스 제공
- 내 용: 도움이 필요한 취약계층에 청소, 말벗, 기기교체 등

○ 기대효과: 사회에 대한 환원 나눔 실천으로 자기주도적 삶 영위

## 3 안전한 공중화장실 만들기

○ 추진방향

- 안전한 공중 화장실 문화 제공으로 거창군 이미지 향상
- 이용객 중심의 편안하고 안전한 화장실 환경 조성



○ 추진계획

－ 기 간: 2018. 2. ~

－ 대 상: 공중화장실 7개소

－ 운영방법: 여성 화장실내 성범죄 등 위급상황 발생시 설치된 안전벨 작동으로 경광등과 경고음이 울려 주변의 도움을 받을 수 있도록 하여 성범죄 사전예방

○ 기대효과: 안전한 공공시설 제공으로 다시 찾고픈 건강도시 역할

**4 체납액 징수를 위한 효율적 매뉴얼 구축**

○ 현황 및 문제점

－ 잦은 인사이동으로 인한 업무 인수인계의 한계 극복

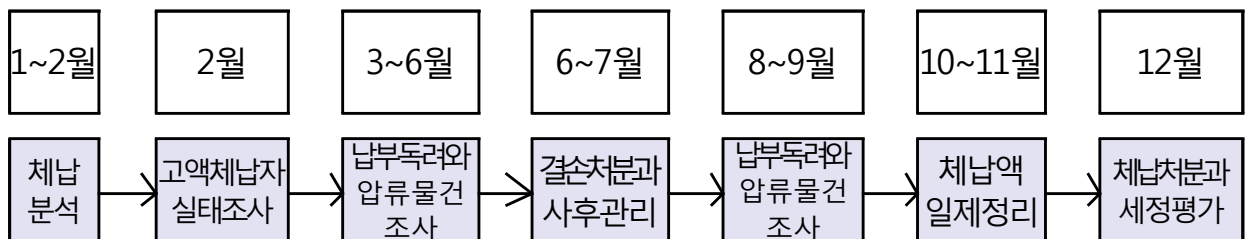
－ 연간 업무의 구체적 매뉴얼화를 통한 균일한 업무체계 미 구축

○ 개선·해소 대책

－ 연간 전체적 징수업무의 구체적 매뉴얼화

－ 각 단계별 징수업무 노하우 문서화

○ 추진계획



○ 기대효과: 체계적 매뉴얼을 통한 안정적 체납 징수로 주민신뢰도 확보

## IV. 현안·건의사업

- ① 거창교 남단 교통환경 개선사업
- ② 거열교 교통섬 주변 사거리 환경 개선
- ③ 중앙로 <상림리 구간 인도설치> 사업

# 1 거창교 남단 교통환경 개선사업

- ❖ 舊)일신 한의원을 우회전하는 차로를 개선하여 교통정체 해소
- ❖ 도심 녹색공간 확대를 통하여 생활환경과 도시미관 개선

## □ 사업개요

- 위 치: 거창읍 김천리 구)일신한의원
- 내 용: 구)일신한의원 철거 및 우회전 차로 개설
- 소요예산: 1,000백만원

## □ 사업계획도

### ● 사업 위치도



## □ 문제점 / 현안사항

- 구)일신한의원에서 우회전하는 차로의 폭이 좁고 전주 등의 지장물로 인해 통행불편과 교통사고 위험 상존
- 교통정체 및 통행불편 해소를 위하여 우회전 차로 개설 필요

## 2 거열교 교통섬 주변 사거리 환경 개선

- ❖ 거열교 사거리는 거창읍으로 진입하는 서쪽 관문으로서
- ❖ 전통 조경시설 정비를 통한 매력있는 도시미관 개선

### □ 사업개요

- 위 치: 거창읍 송정리 거열교 남단
- 내 용: 조경시설 정비 1식
- 소요예산: 500백만원

### □ 사업계획도

#### ● 사업 위치도



### □ 기대효과

- 거창읍 서쪽 관문인 거열교 남단 교통섬과 주변 환경을 정비함으로써 도시 품격 제고

3

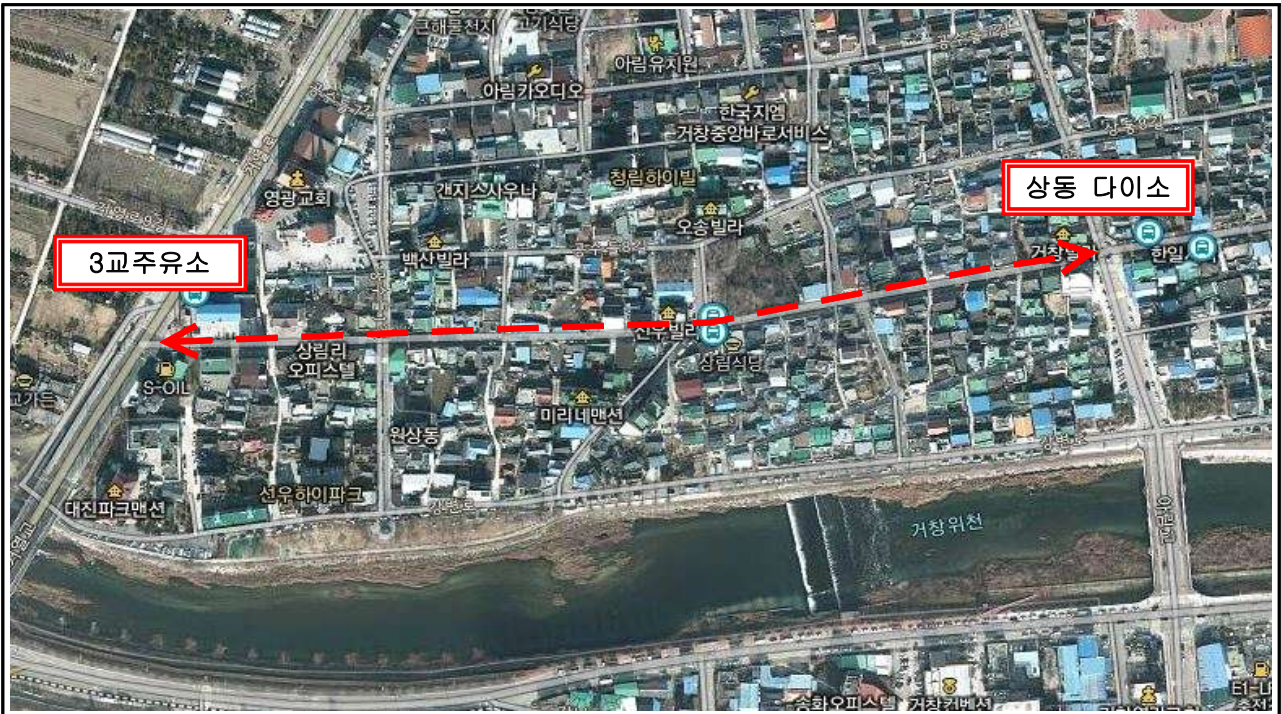
## 중앙로 <상림리 구간 인도설치>사업 (장기과제)

- ❖ 도심지역 인프라 개선을 통하여 주민의 생활편의 증대
- ❖ 차도와 인도를 분리, 보행자 안전 확보

### □ 사업개요

- 위 치: 거창읍 상림리 (다이소 ~ 3교 주유소)
- 내 용: 인도 확보와 보도블록 설치 L=600m
- 소요예산: 1,000백만원

### □ 사업계획도



### □ 실태와 문제점

- 도보이동이 많은 구간이나 인도가 설치되어 있지 않아 주민들이 상시 사고위험에 노출되어 있어 인도설치가 시급함

### □ 개선·해소 대책

- 단기계획: 관련부서와 협의, 현재 도로의 차선폭을 줄이고 최소한의 인도를 확보하는 **보행자 우선 도로사업** 추진
- 장기계획: **5년마다 수립하는 군 관리계획에 도로확장 반영 추진** (도로폭 당초 8~10m ⇨ 조정15m)