

2019년도 주요업무 계획

남상면 소관

보고 순서

I. 지난 1년간 성과와 과제

II. 2019년도 주요업무계획

□ 정책목표 및 정책과제

□ 정책과제 추진계획

III. 현안·역점 사업

IV. 신규·특수 시책

I. 지난 1년간 군정 성과와 과제

1. 주요성과 (반성할 점 / 시사점 포함)

□ 면민과 함께하는 열린 행정 추진

- 찾아가는 면장실 운영 : 주기적 마을 순회방문으로 주민의견 수렴반영
- 소통을 위한 현장방문 : 마을좌담회 개최 연 2회 / 25개 마을
- 다양한 지역협의체를 통한 문제 해결 : 남상면 발전협의회, 마을, 단체 간담회 등
- OK 민원서비스 제공 : 출생, 사망 등 신고 후 처리결과 민원인에게 안내

□ 면민 화합으로 행복한 남상 실현

- 면민 어울림 장 마련 : 장애인의 날, 면민체육대회, 어버이날 행사, 거창한마당대축제, 노인의 날, 실버축제 등
- 태양광발전소 수익금 면민·군민체육대회 지원 : 30,000천원
- 귀농·귀촌인과의 소통의 날 운영 : 연 1회
- 우수학생 장학금 지급 : 5명 500천원(초등학교 졸업생)
- 고향사랑 운동 전개 : 출향 기업인, 향우회 등 협조체계 구축

□ 지역공동체 중심의 주민자치 실현

- 주민자치위원회 구성 및 운영
 - 제6기 위원 26명
 - 상·하반기 정기회의 및 임시총회 개최

- 지역을 위해 솔선수범하는 다양한 자치활동
 - 소외계층 나눔행사 : 김장배추 및 연말연시 가래떡 나누기 행사
 - 환경정화 활동 및 산불예방캠페인, 국토대청결운동 등
- 자매결연도시 울산 야음장생포동 우호교류 행사 : 연 1회 방문(7월)
- 주민 재능 발굴 및 삶의 질 향상 자치 프로그램 개설 : 라인댄스, 그림그리기, 풍물, 서예 등 운영으로 면민들로부터 큰 호응

□ 내 삶을 책임지는 맞춤형 사회보장 실현

- 국민기초생활 맞춤형 보장
 - 기초생계·의료·주거급여지원 : 110세대, 157명
 - 기초교육급여지원 : 13세대, 22명
 - 차상위계층 지원 : 82세대, 89명
- 저소득층 생활안정 대책 추진
 - 기초생활수급자 정부양곡할인 지원 : 61세대, 57명
 - 차상위계층 정부양곡할인 지원 : 79세대, 104명
 - 기초생활수급자 생활환경 개선지원 및 쓰레기봉투 지원: 133세대
- 장애인 생활안정지원 및 사회참여
 - 장애인연금 및 수당 지급 : 85명
 - 장애인 일자리사업 시행 : 4명
 - 장애인의 날 행사지원 : 380명
 - 합천댐 주변지역 집수리사업 지원 : 7세대
- 맞춤형 아동·보육서비스 제공
 - 저소득가정 아동급식 지원 : 36명
 - 인구증가시책(영유아양육비) 및 양육수당·보육료 지원 : 53명

○ 안정된 노인생활복지 실현

- 기초연금 지급 및 노인일자리창출 사업 : 910명
- 홀로사는 어르신 안전지킴이 사업(요구르트배달) : 수혜자 110명
- 경로당 운영비 및 난방비 지원 : 35개소
- 경로당 신축·개보수 : 신축 1개소, 보수 13개소 / 143,301천원

○ 복지허브화 맞춤형 통합복지서비스 실현

- 복지허브화 홍보 및 사각지대 발굴, 통합사례관리비 지원 : 15,000천원
- 지역사회보장협의체 구성·운영을 통한 인적안전망 활동
- 복지사각지대 취약계층 발굴 및 상시 및 기획조사 실시
- 통합사례관리 및 맞춤형 복지서비스 : 500여건
- 사회복지공동모금회 연계 지역특화사업 : 추석위문, 긴급구호, 집수리사업 등 : 5,400천원

□ 지역균형발전 및 농촌환경 개선

○ 지역개발사업

계	주민편익사업	발전소 주변 지역 지원사업	합천담주변지역 지원사업	낙동강 수계 지역 정비사업
44건/995백만원	36건/815백만원	1건/15백만원	5건/125백만원	2건/40백만원

※ 재배정 사업 포함

○ 농촌주거환경개선사업

- 빈집정비 9동 / 6백만원, 지붕개량 1건 / 2백만원
- 귀농인 주택 리모델링 3동/ 9백만원, 주택개량사업 2건

○ 영농폐기물 집하장 설치 : 2개소 10백만원

□ 탄탄한 농업 기반 구축

- 기능성 쌀 재배단지 지원 : 3단지 / 66ha / 49백만원
- 친환경농법(우렁이) 지원 : 344농가, 1,527필지 / 220ha / 39백만원
- 쌀소득보전 직접 지불제 지원 : 582농가 / 488ha / 776백만원
- 밭농업 직접지불제 지원 : 335농가 / 209ha / 97백만원
- 벼 항공방제 실시 : 317ha / 32백만원
- 과수·원예특작분야 기반확충사업 지원 : 50농가 / 218백만원
- 농번기 마을공동급식 지원 : 14개 마을 / 28백만원
- 조사료용 기계·장비 및 사일리지 제조 지원 : 7법인 / 280백만원
- 소규모 축산농가 구제역 예방백신 접종 : 161농가 / 2,129두
- 맞춤형 중소형 농기계 지원 : 28농가 / 51백만원

□ 푸르미 남상, 힐링 대표주자

- 시가지 도로변 화분 꽃 식재 : 3종 / 1,872본
- 정자목 테크시설 유지 관리 : 21개소
- 마을 소공원 풀베기 및 관리 : 24개소
- 녹지 공간 및 도로변 가로수 덩굴 제거 : 15km 구간
- 경관 보전 및 소득증대를 위한 조림사업 : 3개소, 5.1ha

Ⅱ. 2019년도 주요업무계획

정책목표

사람중심 남상, 찾아가는 행정



6대 정책과제

- ① 모두와 함께하는 사람중심 협치 행정
- ② 내 삶을 바꾸는 실질적 주민자치 실현
- ③ 이웃과 함께하는 희망나눔 복지 증진
- ④ 면민이 만족하는 주민편익 사업 추진
수 농·축산 경쟁력 강화를 통한 농가소득 증대
- ⑥ 사계절 푸르고 아름다운 남상 조성

□ 이행과제

정책과제	모두와 함께하는 사람중심 협치 행정
이행과제	① 소통을 위해 발품 파는 행정 추진
	② 협의와 신뢰를 통한 지역문제 공동해결
	③ 면민화합을 위한 사람중심의 행정 추구
정책과제	내 삶을 바꾸는 실질적 주민자치 실현
이행과제	① 체계적인 주민자치위원회 구성 및 운영
	② 주민이 주도하는 능동적인 자치활동 지원
	③ 다양한 프로그램으로 품격 있는 주민자치 구현
정책과제	이웃과 함께하는 희망나눔 복지 증진
이행과제	① 행복한 동행, 사회적 약자 배려
	② 다양하고 촘촘한 안전망을 통한 따뜻한 체감복지 구현
	③ 내 삶을 의지할 수 있는 맞춤형 사회보장 실현
정책과제	면민이 만족하는 주민편의 사업 추진
이행과제	① 주민편의사업 추진
	② 합천댐주변지역 지원 사업 추진
	③ 낙동강 수계 주변지역 정비사업 추진
	④ 발전소주변지역 지원 사업 추진
정책과제	농·축산 경쟁력 강화를 통한 농가소득 증대
이행과제	① 친환경·고품질 농산물 생산지원
	② 가축전염병 제로화 및 축산환경 청정화
	③ 누구나 살고 싶은 농촌마을 조성
정책과제	사계절 푸르고 아름다운 남상 조성
이행과제	① 산불제로 남상면 달성
	② 면소재지 꽃길 및 아름다운 소공원 조성

1. 모두와 함께하는 사람중심 협치 행정

- ❖ 주민과 소통을 통한 협의와 공감대 형성으로 협치 실현
- ❖ 다양한 의견을 존중하고 화합을 통한 사람중심의 행정 추구

1] 소통을 위해 발품 파는 행정 추진

- 찾아가는 면사무소 운영
 - 마을 좌담회 개최 : 25개 마을 연 2회
 - 담당마을 견문보고제 : 출장 등 수시
- 찾아가는 면장실 운영 : 수시 마을 방문, 주민 의견청취 및 행정반영
- 찾아가는 복지허브 운영 : 통합사례관리를 통한 수시 방문

2] 협의와 신뢰를 통한 지역문제 공동해결

- 다양한 지역협의체 의견수렴 : 발전협의회, 어울림마을운영위원회, 마을, 단체 등 간담회
- 신뢰형성을 위한 청렴도 제고
 - 전 직원 월 1회 : 공무원 현장 및 청렴서약서 낭독
 - 민원인 발송용 행정봉투에 청렴문구 인쇄

3] 면민화합을 위한 사람중심의 행정 추구

- 면민화합의 장 마련
 - 1분기 : 감악산 해맞이 축제(1.1.), 대보름 대동제(2월)
 - 2분기 : 장애인의 날(4월), 면민체육대회, 어버이의 날 행사(5월)
 - 3분기 : 풍년농사기원 및 기관단체 화합행사(7월)
 - 4분기 : 거창한마당대축제(9월), 노인의 날 실버축제(10월)
- 귀농·귀촌인과의 소통의 날 운영 : 연 1회
- 지역 우수인재 양성 : 장학금 지급(졸업, 어린이날)

2. 내 삶을 바꾸는 실질적 주민자치 실현

- ❖ 체계적인 주민자치위원회 운영으로 능동적인 자치행정 구현
- ❖ 삶의 질 향상을 위한 다양한 주민자치 프로그램 운영

① 체계적인 주민자치위원회 구성 및 운영

- 분기별 정기회의 개최 : 활동논의 및 현안사업 발굴
- 자매결연 도시인 울산 야음장생포동과 지속적인 교류 추진
- 역량제고를 위한 우수 자치센터 선진지 견학

② 주민이 주도하는 능동적인 자치활동 지원

- 소외계층 나눔행사 : 독거노인 생일상 차리기, 김장배추 나눔행사, 연말 연시 가래떡 나누기
- 귀농·귀촌인 초청행사 추진 : 간담회 개최, 감악산 등반 등 유대감 형성 및 친목도모
- 지역주민과 함께하는 명사 초청 강연회 : 연 2회
- 우리동네 가꾸기 : 자투리땅 소화단 조성, 코스모스길 조성
- 산불예방캠페인, 국토대청결 운동 추진 등

③ 다양한 프로그램으로 품격 있는 주민자치 구현

- 농촌 맞춤형 프로그램 운영 : 농한기·공휴일·야간 프로그램 개설로 농촌 실정에 맞게 운영하여 참여도 제고
- 주민자치 프로그램 성과제 도입 : 정기적인 설문조사를 통해 만족 조사와 프로그램 질 향상
- 주민자치 프로그램 발표회 개최
- 특색 있는 신규 프로그램(악기반 등)개설

3. 이웃과 함께하는 희망나눔 복지 증진

- ❖ 주민의 기본생활을 보장하는 맞춤형 복지행정 추진
- ❖ 지역사회와 연계·협력을 통한 든든한 인적 안정망 구축

1] 행복한 동행, 사회적 약자 배려

- 인적안정망을 이용 사회취약계층 맞춤형 사회보장 실현
 - “SOS 우리동네 지킴이”를 통한 지역복지 문제 스스로 해결
 - 고독사 등 사각지대 고위험 대상자 발굴 및 관리 체계 구성
- 경로당 등 공동체 방문으로 더불어 살아가는 사회 공감대 형성
- 건강하고 품위 있는 노후생활 보장, 장애인 활동지원 강화

2] 다양하고 촘촘한 안전망을 통한 따뜻한 체감복지 구현

- 복지이장, 지역사회보장협의체 위원을 통한 발굴 지원
- 사회보장정보시스템(행복e음)을 통한 대상자 지속 관리
- 복지관련 다양한 사업을 상담, 설명을 통하여 주민들에게 복지 서비스 지원

3] 내 삶을 의지할 수 있는 맞춤형 사회보장 실현

- 신속한 긴급지원으로 위기상황 적극 대처
- 복지허브화 추진에 따른 다양한 자체 특화사업 개발·수행
- 사각지대 발굴 대상자에 대한 틈새 없는 통합서비스 원스톱 제공
- 아동·여성·가정에 맞춤형 복지서비스 연계·지원으로 행복한 가정

4. 면민이 만족하는 주민편익 사업 추진

- ❖ 농업기반시설, 농로, 마을안길 등 주민불편 해소
- ❖ 고령화된 농촌마을 어르신들의 안전사고 예방

1] 주민편익사업 추진

- 위 치 : 남상면 일원
- 사업기간 : 2019. 1월 ~ 2019. 12월
- 사업내용 : 농로, 마을안길, 하수관로, 농업기반시설 정비 등
- 사 업 비 : 900백만원

2] 합천댐주변지역 지원사업 추진

- 사업대상 : 남상면 임불리 등 7개리 마을
(댐의 계획홍수위선으로부터 5km 이내의 마을)
- 사업기간 : 2019. 3월 ~ 2019. 9월
- 사업내용 : 소득증대사업, 생활기반조성
- 사 업 비 : 200백만원

3] 낙동강 수계 주변지역 정비사업 추진

- 추진방향 : 주민의 복지증진 및 소득증대사업을 지원하여 미래 지속적인 상생 관계 구축
- 사업대상 : 남상면 일원(댐의 계획홍수위선으로부터 5km 이내의 지역)
- 사업기간 : 2019. 3월 ~ 2019. 6월
- 사업내용 : 소득증대사업, 복지증진사업 등
- 사 업 비 : 40백만원

4] 발전소주변지역 지원사업 추진

- 사업기간 : 2019. 3월 ~ 2019. 6월
- 사업내용 : 소득증대사업, 생활기반조성사업 등
- 사 업 비 : 15백만원

5. 농·축산 경쟁력 강화를 통한 농가소득 증대

- ❖ 고품질 친환경 농업 육성을 통한 농가소득 증대
- ❖ 가축질병예방 등 축산환경 청정화를 통한 축산농가 소득 증대

① 친환경·고품질 농·축산물 생산지원

- 친환경 안전농산물 생산을 위한 기반 확충
 - 친환경농산물 농자재지원 청정 먹거리 생산 : 3농가/ 2.7ha/ 3,671천원
 - 친환경 쌀 생산 우렁이 지원 : 344농가/ 220ha/ 8,809kg
 - 토종농산물 보전 직접지불제 지원 : 14농가/ 2.1ha/ 4,262천원
 - HACCP 인증, 무항생제 축산물 인증 등 친환경 축산물 생산 기반 조성
- 고품질 친환경 농산물 생산을 통한 농가소득 증대
 - 고품질·기능성 쌀 재배단지 조성 : 66ha/ 49,200천원
 - 건묘 육성을 위한 육묘용 상토 지원 : 538농가/ 460ha/ 67,374천원
 - 고품질 과실생산을 위한 인공수분 지원 : 10농가/ 13ha/ 8,060천원
 - 쌀·밭 소득보전 등 직접지불제 사업 : 460ha/ 858,961천원
 - 벼 병해충 무인항공방제 지원 : 317ha/ 31,730천원
 - 맞춤형 중소형 농업기계 지원 : 6종/ 30대/ 55,000천원
 - 거창농산물택배비 지원 : 건당 2천원지원(농가당 30만원 한도)

② 가축전염병 제로화로 축산환경 청정화

- 가축질병 예방을 위한 축사 소독약품 무상 공급 지원
 - 축종별(소·돼지·닭·오리 등) 소독약품 지원
 - 생석회 공급 및 소독약품 지원
 - 청정한 축사 관리를 위한 지도점검 강화 및 질병예방 교육실시

- 소 구제역 백신접종 지원
 - 일제접종 : 연2회/ 191농가/ 20,000천원
 - 수시접종 : 출하 가축에 대한 접종 / 240두
 - 소 브루셀라 채혈검사 지원 / 출하 소 수시채혈 / 200두
- 폭염 및 혹한 대비 계절별 가축 건강 및 축사환경 관리 강화
 - 여름철 폭염을 대비한 축사시설 환기 및 해충방역
 - 겨울철 혹한 피해방지 축사 북풍 차단시설 설치
- 조사료 확대 생산으로 사료비 절감
 - 조사료 확대 재배 : 7개법인/ 2,608톤 / 140,832천원
 - 조사료사일리지 장비 지원 : 2농가/ 2대/ 17,870천원
- 축산농가 환경개선 사업 지원
 - 가축분뇨 수분조절제 지원 : 4농가/ 165톤/ 7,425천원
 - 축산농가 악취방지제 지원 : 2농가/ 1.5톤/ 2,940천원
 - 축산농가 환경개선제 지원 : 3농가/ 0.7톤/ 2,450천원

③ 살고 싶은 농촌 마을 조성

- 농번기 마을공동 급식 실시 : 마을당 2,000천원 지원
 - 기 실시 14개마을, 신규 2마을 발굴
- 매력있는 마을 만들기사업 지원 : 마을당 3,000천원 지원
 - '18년 1개마을, 신규 2마을 발굴 지원
- 여성농업인 브라보바우처 지원 : 지원액 100천원(자담 20천원)
 - 기 지원 138농가 / 11,040천원
- 농업인자녀 학자금 지원 : 6농가 / 5,032천원
- 귀농세대 영농정착금 지원 : 5농가 / 25,000천원

6. 사계절 푸르고 아름다운 남상 조성

- ❖ 산불예방 홍보 활동 강화 및 효율적인 감시로 산불 제로화 달성
- ❖ 아름답고 깨끗한 소공원 조성으로 밝고 아름다운 면 이미지 제고

① 산불없는 남상면 달성

- 산불예방 종합상황실 운영 : '18. 11. 15 ~ '19. 5. 15(6개월)
- 산불감시원 사역 : 12명(일반감시원 10명, 전문진화대 2명)
 - 이장 명예산불 감시원 운영: 25명
- 산불피해 최소화 대책
 - 진화인력·장비의 효율적 운영
 - 산불진화 기본지식 함양 및 진화장비 운영 교육
 - 방제차량 및 진화장비 체계적 관리, 재난대응의 전문성 제고
 - 유관기관(의용소방대, 자율방범대 등) 협조체제 강화
- 산불예방 홍보 활동
 - 산불 원인별·시기별 다양한 매체활용한 홍보활동 강화
 - 산불원인자에 타깃을 맞춘 예방 중심의 홍보 추진
 - 민간단체, 주민 등의 자발적인 산불예방 활동 유도 및 지원 확대
 - 마을방송: 1일 3회, 가두방송: 1일 2회 이상 추진

② 깨끗하고 아름다운 공원 및 면소재지 화분 조성

- 계절별 특색 있는 꽃길 조성 및 관리 : 대형화분 24개
 - 봄 : 페츰니아, 메리골드
 - 여름 ~ 가을 : 일일초
- 면민들의 통행이 잦은 도로변에 꽃길 등을 조성하여 방문객, 귀향객들에게 밝고 아름다운 남상면의 이미지 제고
- 주요 공원, 화단 관리 : 여름철 물주기, 잡초제거 등으로 쾌적하고 아름다운 경관유지

Ⅲ. 현안 · 역점 사업

- ① 대산천 우수지장목 제거 및 준설 사업
- ② 어울림마을 산책로 조성

1

대산천 우수지장목 제거 및 준설 사업

- ❖ 무성한 갯버들과 퇴적이 심한 대산천을 정비하여 집중호우 시 하천범람을 예방하기 위함

□ 현 황

- 위 치 : 거창군 남상면 일원(외등마을 입구 ~ 대산교)
- 현상태
 - 정리대상 : L=8.0km B=25~80m
 - 하천내 갯버들 및 잡목이 무성하고 퇴적이 심함.

□ 문 제 점

- 갯버들 및 퇴적으로 인하여 집중호우 시 하천범람으로 농경지 및 주택 침수의 위험이 있음

□ 대 책

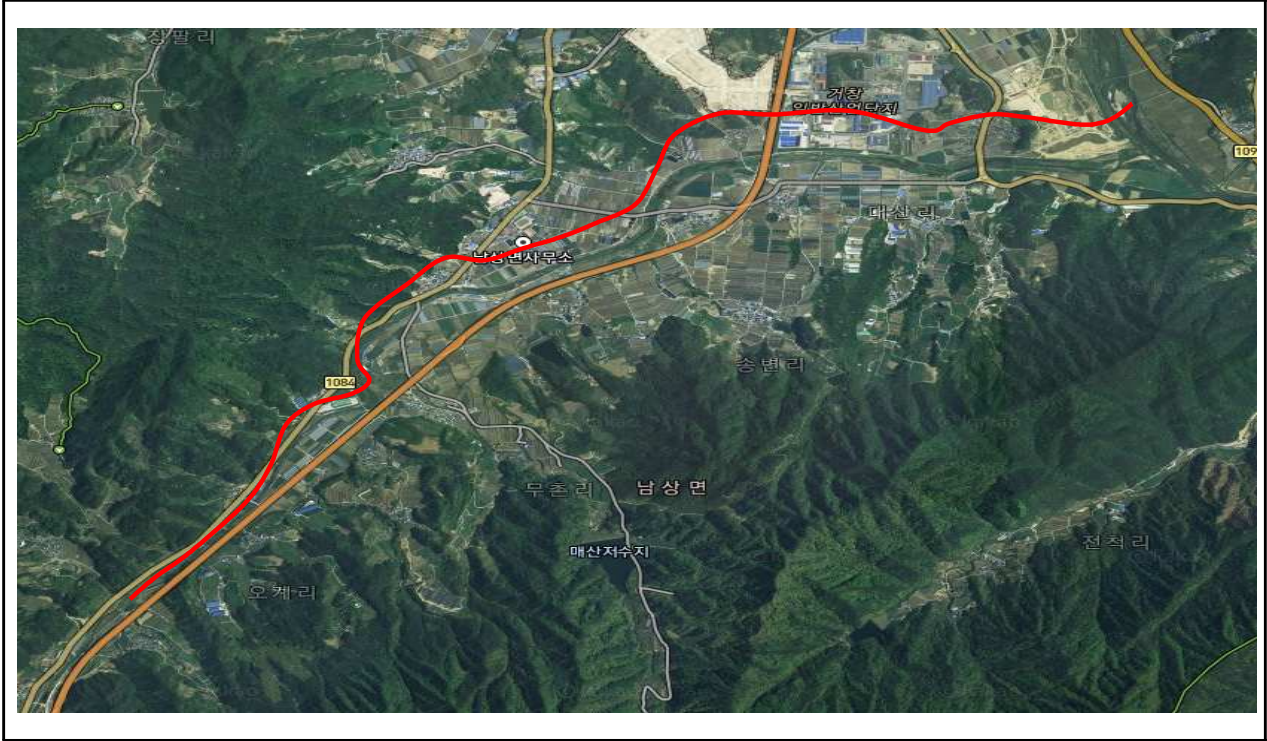
- 우수지장목 제거 및 하천 준설
 - 사 업 량 : L=8.0km B=25~80m
 - 사 업 비 : 150백만원

□ 건 의

- 우수지장목 제거 및 하천 준설 사업비 150백만원 지원 건의

위치도 및 현장사진

□ 위성사진



□ 현장사진



2 어울림마을 산책로 조성

❖ 남상면 소재지정비사업으로 조성하지 못한 산책로를 조성하여 편리하게 주민들이 이용할 수 있도록 하기 위함.

□ 현 황

- 위 치 : 거창군 남상면 무촌리 일원
- 현상태
 - 조성구간 : L=700m B=3.0m
 - 산책로(하천제방) 구간 일부 미조성

□ 문 제 점

- 남상면 소재지정비사업으로 하천제방을 이용하여 산책로를 조성하였으나 하천제방 양안 중 한쪽 방향만 조성되어 이용에 불편함

□ 대 책

- 산책로(하천제방) 포장 및 조경수 식재
 - 산책로 포장 : L=300m B=3.0
 - 조경수 식재 : L=700m
 - 토지보상 : 2필지 / 2,763m²
 - 사 업 비 : 100백만원

□ 건 의

- 남상면 어울림마을 산책로 조성 사업비 100백만원 지원 건의

위치도 및 현장사진

□위성사진



□현장사진



IV. 신규·특수 시책

- ① 해피 남상 데이
- ② 따뜻하고 행복 넘치는 자원봉사 활동
- ③ 내집앞 우리 마을 꽃 화단 조성
- ④ 농업관련 보조사업 홍보활동 강화

1

HAPPY 남상 DAY

- ❖ 지역사회를 위해 다양한 분야에서 봉사하는 마을이장의 생일에 케이크를 보내 노고에 감사하며 사기를 진작코자 함

□ 추진방향

- 마을이장 생일 당일에 케이크 전달

□ 사업개요

- 기 간 : 2019. 1 ~ 12
- 대 상 : 25개 마을이장
- 내 용 : 생일에 케이크 배송
- 사 업 비 : 25명×30천원=750천원 / 시책추진 업무추진비

□ 추진계획

- 2019. 1 : 생일 파악 및 배송 안내
- 2019. 1 ~ 12 : 사업추진
- 2019. 12 : 설문조사

□ 기대효과

- 지역사회를 위해 봉사하시는 마을이장의 노고에 감사함을 표현하여 자부심과 사기 진작

2

따뜻하고 행복 넘치는 자원봉사 활동

- ❖ 따뜻하고 행복 넘치는 자원봉사 활동을 통하여 더불어 함께하는 지역공동체 조성

□ 추진방향

- 자원봉사 활동으로 홀로 어르신 등 취약계층에 김장김치 제공

□ 사업개요

- 지원대상 : 홀몸노인 등 80여 세대
- 지원기준 : 세대 3kg
- 활동단체 : 남상면 지역사회보장협의체, 남상면 자원봉사협의회

□ 추진계획

- 제공시기 : 2019년 11월 말경
- 재료구입 : 1,000천원 / 자원봉사 재료비
- 추진내용
 - 남상면 자원봉사협의회와 남상면 지역사회보장협의체에서 함께 김장 담그기
 - 지역사회보장협의체에서 홀로 어르신들에게 전달

□ 기대효과

- 소외계층인 우리 이웃의 홀몸 어르신들에 대한 안부확인
- 더불어 사는 사회 공감대 형성

3

내집앞 우리 마을 꽃 화단 조성

❖ 내 집 앞 우리 마을 꽃 화단 조성으로 주민화합 및 자긍심과 행복감 고취

□ 추진방향

- 내 집 앞 꽃 화단 조성으로 아름다운 우리 동네 조성
- 주민 자발적 참여로 애향심 고취와 귀촌 희망마을로 조성

□ 사업개요

- 추진시기 : 2019. 3월 ~ 10월(8개월간)
- 사업대상 : 25개 행정마을
- 사업신청 : 2019. 3월 ~ 5월
- 재료비 지원 : 화단 조성에 따른 장비임차비, 재료비(나무, 꽃 등) 지원
- 푸른거창조성, 읍면숲조성 시설비
- 주민 참여 : 마을주민 참여로 인건비는 미지급

□ 기대효과

- 내 집 앞 우리 마을 화단 조성으로 아름다운 남상면 가꾸기
- 애향심 고취와 무단쓰레기 투기 억제

농업관련 보조사업 홍보 활동 강화

- ❖ 연세가 많으신 어르신들이 보조사업 신청기한과 방법을 몰라 어려움을 겪고 있어 이를 해소하기 위함

□ 추진방향

- 보조 사업이 꼭 필요한 사람에게 신청될 수 있도록 보조사업 관리
- 연초에 집중된 사업신청 기한에 신청 될 수 있도록 체계적으로 관리

□ 사업개요

- 연간 농업관련 보조사업 현황을 체계적으로 정리 후 배포
 - 월별, 분야별(농경지, 과수, 축산), 주체별(개인,단체) 정리
- 면사무소에 보조사업 신청 현황판을 비치하여 주기적으로 홍보
- 보조사업 신청에 탈락된 데이터를 추후 신청 시 자료로 활용

□ 추진계획

- 연간 농업관련 보조사업 현황 정리 후 마을에 배포
- 시기별 보조사업 선 수요조사 실시(사업시점 1~2개월 전)
 - 선 수요조사 데이터를 활용하여 본 사업 신청 시 문자 및 전화 안내
- 전년도 보조사업 탈락 농가 관리 및 사업 신청 시 우선 추천
 - ※ 농업면적이 적어 매년 보조사업 신청 시 탈락 되는 농가 방지

□ 기대효과

- 보조사업 신청의 홍보 부족에 따른 누락 방지
- 소농가 및 고령 농업인의 보조사업 신청 어려움 해소