

비대면진료 시범사업 이렇게 달라집니다

▶ **대면진료 경험자 기준이 간소**해집니다

기존

만성질환자 1년 이내
그 외 질환자 30일 이내
동일 질환에
대해서만 가능

보완

6개월 이내 로 기준 통일
질환 관계없이
동일 의료기관에서
의사 판단 하에 가능



▶ **의료취약지역 범위가 넓어**집니다

기존

일부 섬·벽지 지역
(「보험료 경감 고시」)에서만
진료이력 없이 비대면진료 가능

보완

응급의료 취약지
(98개시·군·구) 추가



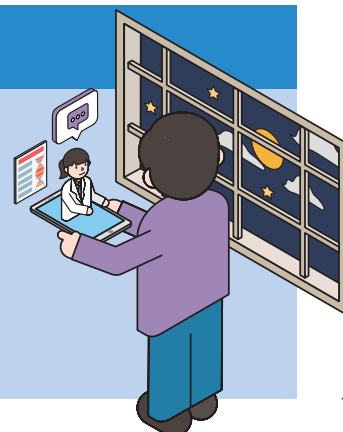
▶ **휴일·야간**에도 비대면진료를 받을 수 있습니다

기존

대면진료 유경험 환자
일부 의료취약계층만 가능

보완

휴일·야간에 한해
진료이력 없이 비대면진료 가능



비대면진료 시범사업 이렇게 달라집니다

▶ 의료진 판단을 존중해 주세요

• 비대면진료는
**의사가
안전하다고
판단한 경우만**
가능해요.



• 진료, 처방, 방문 등
**진료의사의
판단을
존중**해 주세요.



• 의사가 의료기관
방문을 권유하면
**빠른 시간 내에
방문**해 주세요.



▶ 안전한 비대면진료를 위해 지켜주세요

• **대면진료가
원칙입니다!**

비대면진료는
대면진료를 보조하는
진료예요.



• **대면진료 받았던
의료기관을**

먼저 선택해 주세요.



• **거주지 근처
가까운 의료기관을**

우선 고려해주세요.



▶ 비대면진료 시 **아래 약들은 처방받을 수 없어요**

• **마약, 향정신성
의약품**



• **오·남용 우려 의약품**
(발기부전 치료제 등)

• **사후피임약**

