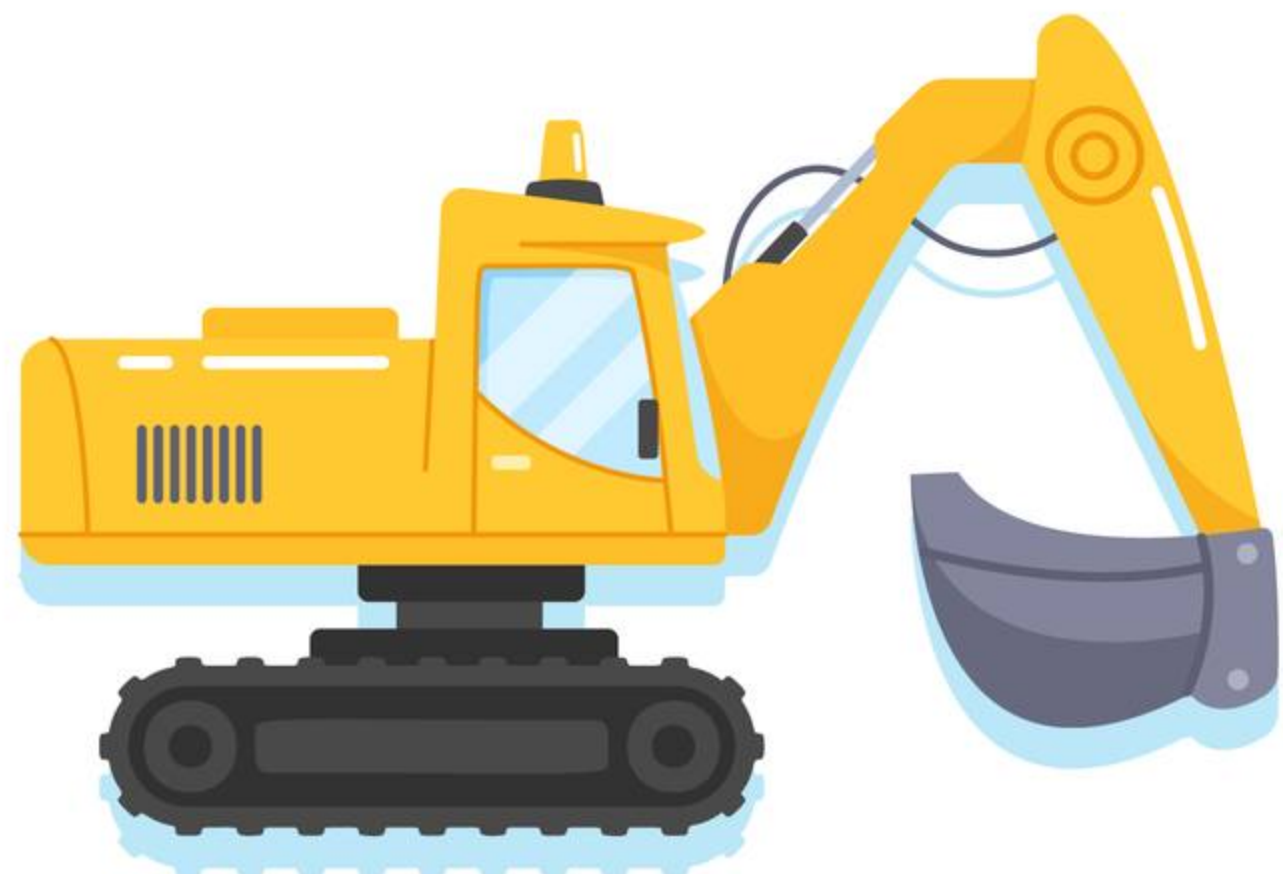




건설 현장 주의보

• 사망사고 많은 4대 기계·장비 •





굴착기

- 토사의 굴착을 주목적으로 하는 장비
- 별도의 장치 부착을 통해 파쇄·절단작업 등이 가능한 기계



주요 위험요인

후진하던 굴착기에 작업자가 부딪힘

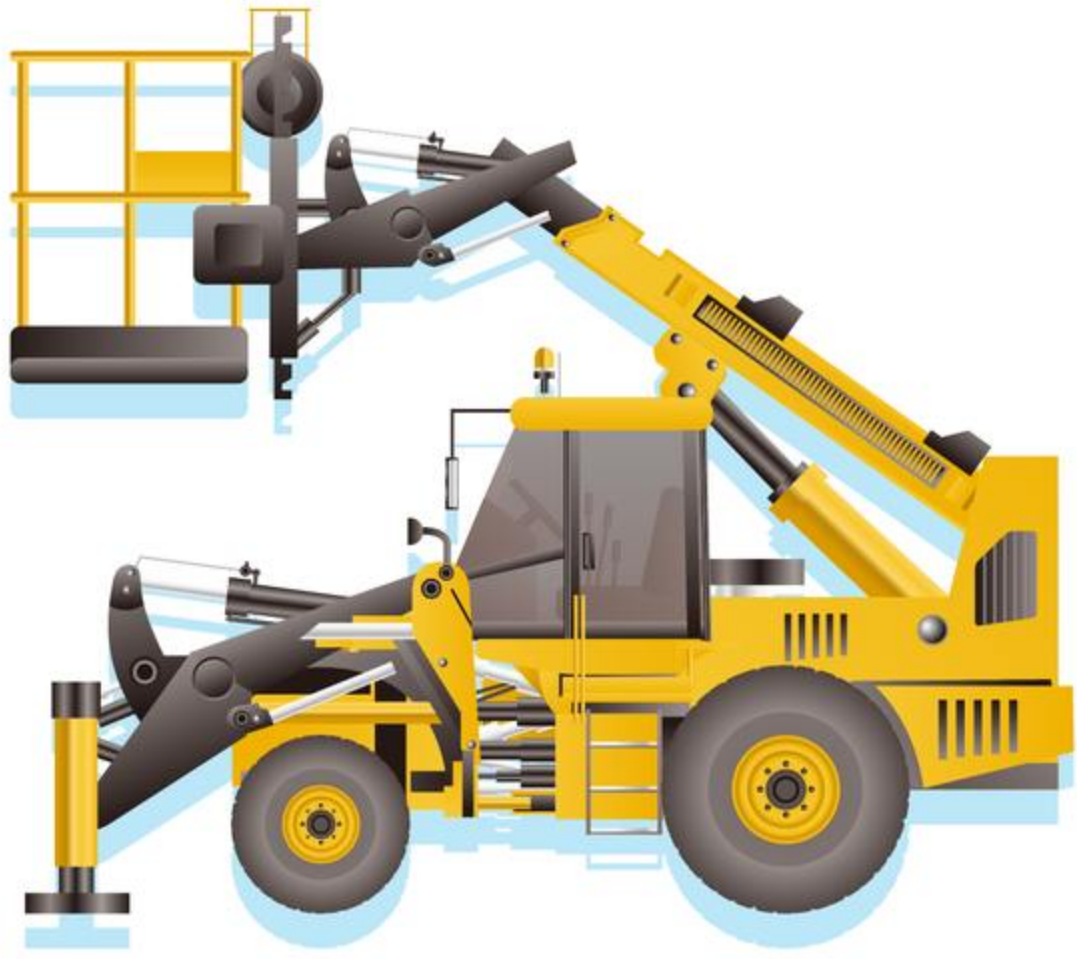
이탈한 버킷에 맞음



필수 안전수칙

굴착기가 작업하는 반경에는 절대 출입 금지

굴착기 버킷 안전핀 체결 확인 철저



고소작업대

- 작업대에 근로자가 탑승하여 **높은 곳**으로 올라가 작업을 하기 위한 기계
- 장비의 형태에 따라 **차량 탑재형** 또는 **시저형**으로 분류됨



주요 위험요인

안전대 미착용 및 안전고리 미체결로 인한 추락

작업대 상승에 의한 천장과 고소작업대 난간 사이에 끼임

작업대 상승에 의한 충돌



필수 안전수칙

안전모 및 안전대 착용, 안전고리 체결

작업대에서 이탈 금지

과상승 방지용 안전장치를 임의로 해체 또는 조작 금지



트럭

- 덤프트럭, 레미콘, 화물자동차, 트레일러 트럭 등



주요 위험요인

덤프트럭 이동 중 작업자와 충돌

정차한 트럭이 밀리면서 끼임



필수 안전수칙

트럭과 접촉위험이 있는 장소에 출입금지

차량 유도자의 신호에 따라서 작업

운전원 이탈 시 브레이크 잠금 및 시동키 분리



· 이동식 크레인 ·

- 주행이 가능한 차량 등 설비 위에 탑재된 크레인(양중기)
- 형태에 따라 기중기 또는 차량 탑재형으로 구분됨



주요 위험요인

줄걸이용 로프 파단으로 자재 낙하

크레인을 설치한 지반이 침하되어 크레인이 넘어짐



필수 안전수칙

마모되거나 변형된 줄걸이 로프 사용 금지

크레인의 아웃트리거는 지반 침하 위험이 없는 장소에 설치

인양 중인 화물 아래로는 출입 금지