

MAP

비 산 농 도 측 정 보 고 서

거창군 신원면 과정리 803, 804, 798, 639, 513, 산115  
고속국도 제14호선 함양~창녕간 건설공사 [제3공구]

ASBESTOS



(주) 대한 환경 기술 원

K.E.T.I

Korea Environmental Technology Institute

# 비산농도측정 보고서

ASBESTOS MEASUREMENT REPORT

## ◆ 비산농도측정 대상 건축물

소재지	거창군 신원면 과정리 803, 804, 798, 639, 513, 산115
외관사진	 <p>주택 및 축사</p>

# 제 출 문

(주)초계산업 귀중

본 보고서를 고속국도 제14호선 함양~창녕간 건설공사 [제3공구] 석면해체공사에 따른 비산농도측정 최종보고서로 제출합니다.

2019 년 10 월 일

제 출 자 : (주)대한환경기술원 대표 직인



# 공기시료 섬유농도 분석결과서

## Asbestos & other fibers by PCM (NIOSH)

■ 측정일자 : 2019. 09. 30

■ Analyst : 박은미

No	사업장	시료채취장소	Pump NO.	유량 (ℓ/min)	측정시간 (min)			총유량 (ℓ)	섬유수 (fiber)	시야수 (field)	섬유농도 (개/cm <sup>3</sup> )	평가
					Start Time	End Time	전체시간 (Min)					
1	거창군 신원면 과정리 803 외 5필지	부지경계선1	HV25	12.63	10:10	13:25	195	2,462.85	9.5	100	0.002	노출기준 미만
2	거창군 신원면 과정리 803 외 5필지	부지경계선2	HV26	12.65	10:14	13:29	195	2,466.75	9.0	100	0.002	노출기준 미만
3	거창군 신원면 과정리 803 외 5필지	부지경계선3	HV27	12.61	10:17	13:32	195	2,458.95	10.0	100	0.002	노출기준 미만
4	거창군 신원면 과정리 803 외 5필지	부지경계선4	HV28	12.60	10:21	13:36	195	2,457.00	9.5	100	0.002	노출기준 미만
5	거창군 신원면 과정리 803 외 5필지	부지경계선5	HV29	12.58	10:24	13:39	195	2,453.10	8.0	100	0.002	노출기준 미만
6	거창군 신원면 과정리 803 외 5필지	부지경계선6	HV30	12.62	10:28	13:43	195	2,460.90	10.5	100	0.002	노출기준 미만
7	거창군 신원면 과정리 803 외 5필지	위생설비입구	HV31	12.56	10:33	11:08	35	439.60	8.0	300	0.003	노출기준 미만
8	거창군 신원면 과정리 803 외 5필지	작업장 주변 실외	HV32	12.58	10:36	12:16	100	1,258.00	8.5	100	0.003	노출기준 미만
9	거창군 신원면 과정리 803 외 5필지	폐기를 반출구1	HV33	12.57	10:50	11:25	35	439.95	8.0	300	0.003	노출기준 미만
10	거창군 신원면 과정리 803 외 5필지	폐기를 반출구2	HV34	12.63	11:20	11:55	35	442.05	7.5	300	0.003	노출기준 미만
	blank								0	300		
	blank 1								0	300		
	blank 2								0	300		

\* 고용노동부 노출기준 : 0.01개 / cm<sup>3</sup>

\* 본 시는 노동부지정 석면조사분석기관입니다.

\* 본 분석결과서는 원격도로 사용될 수 없으며, 본 사의 허가없이 제 발행 될 수 없습니다.

\* 시료는 별도의 통보가 없는 한, 15일 이내에 폐기처분됩니다.



(주) 대한환경기술원

Korea Environmental Technology Institute



# 공기시료 섬유농도 분석결과서

## Asbestos & other fibers by PCM (NIOSH)

■ 측정일자 : 2019. 09. 30

■ Analyst : 박은미

No	사업장	시료채취장소	Pump NO.	유량 (ℓ/min)	측정시간 (min)			총유량 (ℓ)	섬유수 (fiber)	시아수 (field)	섬유농도 (개/cm <sup>3</sup> )	평가
					Start Time	End Time	전체시간 (Min)					
11	거창군 신원면 과정리 803 외 5필지	폐기물 반출구3	HV35	12.59	14:10	14:45	35	440.65	8.5	300	0.003	노출기준 미만
12	거창군 신원면 과정리 803 외 5필지	폐기물 반출구4	HV36	12.60	15:05	15:40	35	441.00	9.0	300	0.003	노출기준 미만
13	거창군 신원면 과정리 803 외 5필지	폐기물 반출구5	HV33	12.56	14:30	15:05	35	439.60	7.5	300	0.003	노출기준 미만
14	거창군 신원면 과정리 803 외 5필지	폐기물 보관지점	HV34	12.62	17:30	18:05	35	441.70	7.0	300	0.003	노출기준 미만
15	거창군 신원면 과정리 803 외 5필지	부지경계선7	HV25	12.61	15:30	18:45	195	2,458.95	10.0	100	0.002	노출기준 미만
16	거창군 신원면 과정리 803 외 5필지	부지경계선8	HV26	12.63	15:32	18:47	195	2,462.85	9.0	100	0.002	노출기준 미만
17	거창군 신원면 과정리 803 외 5필지	부지경계선9	HV27	12.59	15:34	18:49	195	2,455.05	9.5	100	0.002	노출기준 미만
18	거창군 신원면 과정리 803 외 5필지	부지경계선10	HV28	12.58	15:36	18:51	195	2,453.10	11.0	100	0.002	노출기준 미만
19	거창군 신원면 과정리 803 외 5필지	위생솔베 입구2	HV31	12.55	15:40	16:15	35	439.25	8.0	300	0.003	노출기준 미만
20	거창군 신원면 과정리 803 외 5필지	폐기물 반출구6	HV32	12.57	15:55	16:30	35	439.95	9.0	300	0.003	노출기준 미만
	blank								0	300		
	blank 1								0	300		
	blank 2								0	300		

\* 고용노동부 노출기준 : 0.01개 / cm<sup>3</sup>

\* 본 시는 노동부지정 석면조사분석기관입니다.

\* 본 분석결과서는 원격으로도 사용될 수 없으며, 본 사의 허가없이 제 발행 될 수 없습니다.

\* 시료는 별도의 통보가 없는 한, 15일 이내에 폐기처분됩니다.



(주) 대한환경기술원

Korea Environmental Technology Institute

K.E.T.I



# 공기시료 섬유농도 분석결과서

## Asbestos & other fibers by PCM (NIOSH)

■ 측정일자 : 2019. 10. 01

■ Analyst : 박은미

No	사업장	시료채취장소	Pump NO.	유량 (ℓ/min)	측정 시간 (min)			총유량 (ℓ)	섬유수 (fiber)	시아수 (field)	섬유농도 (개/cm <sup>3</sup> )	평가
					Start Time	End Time	전체시간 (Min)					
1	거창군 신원면 과정리 803 외 5필지	폐기물 보관지점	HV25	12.60	9:45	10:20	35	441.00	7.0	300	0.003	노출기준 미만
2	거창군 신원면 과정리 803 외 5필지	폐기물 반출구	HV26	12.62	10:10	10:45	35	441.70	7.0	300	0.003	노출기준 미만
	blank								0	300		
	blank 1								0	300		
	blank 2								0	300		

\* 고용노동부 노출기준 : 0.01개 / cm<sup>3</sup>  
 \* 본 시는 노동부 지정 석면조사분석기관입니다.  
 \* 본 분석결과서는 원적용도로 사용될 수 없으며, 본 사의 허가없이 제 발행 될 수 없습니다.  
 \* 시료는 별도의 통보가 없는 한, 15일 이내에 폐기처분됩니다.



(주) 대한환경기술원

Korea Environmental Technology Institute

K.E.T.I



# [붙임2. 석면비산 측정 지점 위치(도식도)]


\* 거창군 신원면 과정리 803, 804, 798, 639, 513, 산115

(2019. 09. 30)



- |                 |                    |                   |
|-----------------|--------------------|-------------------|
| ① : HV25 부지경계선1 | ⑥ : HV30 부지경계선6    | ⑪ : HV35 폐기물 반출구3 |
| ② : HV26 부지경계선2 | ⑦ : HV31 위생설비 입구   | ⑫ : HV36 폐기물 반출구4 |
| ③ : HV27 부지경계선3 | ⑧ : HV32 작업장 주변 실외 | ⑬ : HV33 폐기물 반출구5 |
| ④ : HV28 부지경계선4 | ⑨ : HV33 폐기물 반출구1  | ⑭ : HV34 폐기물 보관지점 |
| ⑤ : HV29 부지경계선5 | ⑩ : HV34 폐기물 반출구2  |                   |

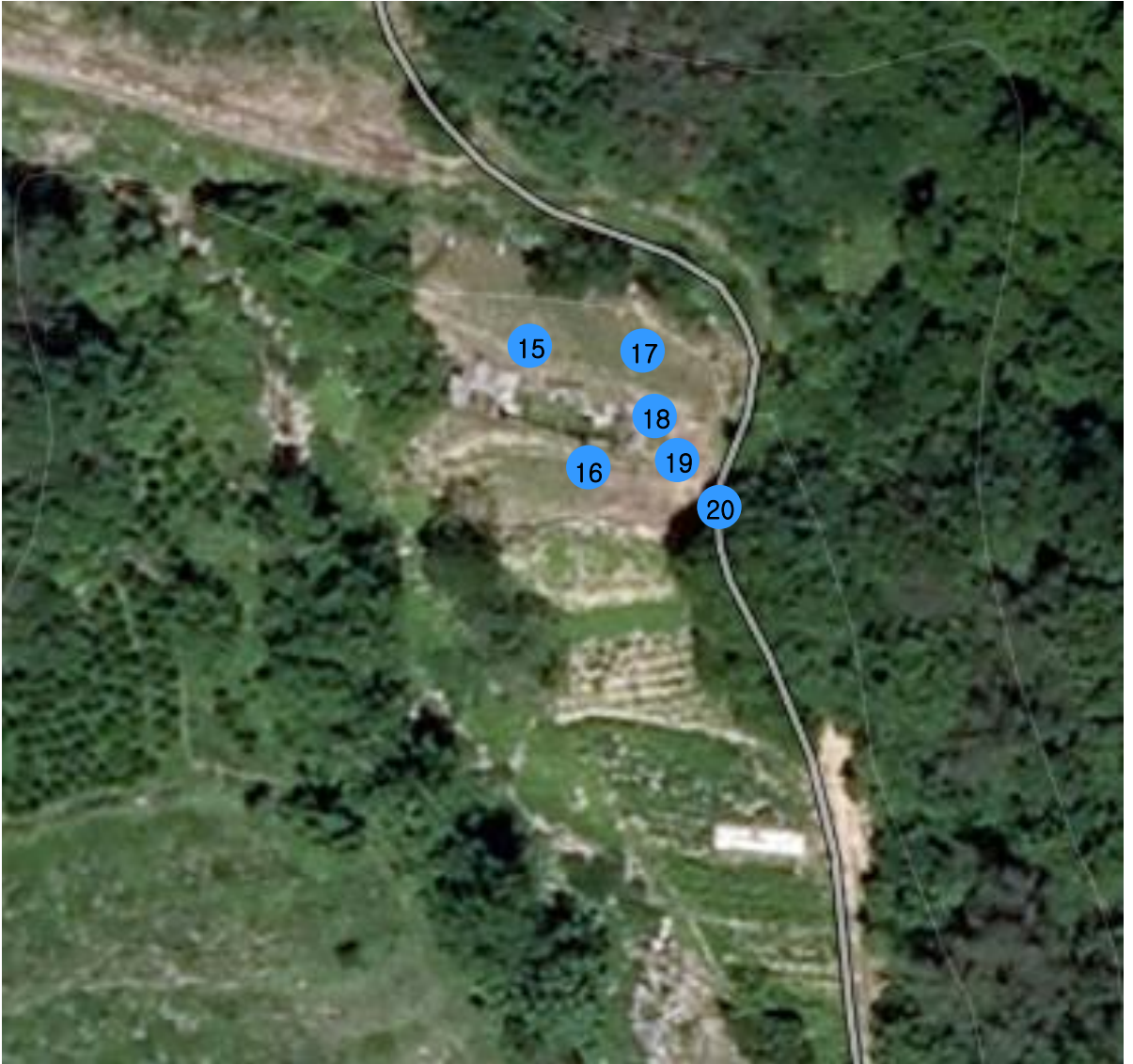
범례

\*  : 측정포인트

# [붙임2. 석면비산 측정 지점 위치(도식도)]


\* 거창군 신원면 과정리 803, 804, 798, 639, 513, 산115

(2019. 09. 30)



- 15 : HV25 부지경계선7
- 16 : HV26 부지경계선8
- 17 : HV27 부지경계선9
- 18 : HV28 부지경계선10
- 19 : HV31 위생설비 입구2
- 20 : HV32 폐기물 반출구6

범례

\*  : 측정포인트



## [붙임2. 석면비산 측정 지점 위치(도식도)]


\* 거창군 신원면 과정리 803, 804, 798, 639, 513, 산115

(2019. 10. 01)



- ① : HV25 폐기물 보관지점
- ② : HV26 폐기물 반출구

범례

\*  : 측정포인트

# 사 진 대 지 (1)

(2019. 09. 30)

공 사 명	고속국도 제14호선 함양~창녕간 건설공사 [제3공구] 석면철거공사에 따른 비산농도측정
현 장 주 소	거창군 신원면 과정리 803, 804, 798, 639, 513, 산115



부지경계선1



부지경계선2



부지경계선3



부지경계선4



부지경계선5



부지경계선6



부지경계선7



부지경계선8



부지경계선9



부지경계선10



위생설비입구



작업장 주변 실외

# 사 진 대 지 (2)

(2019. 09. 30)

공 사 명	고속국도 제14호선 함양~창녕간 건설공사 [제3공구] 석면철거공사에 따른 비산농도측정
현 장 주 소	거창군 신원면 과정리 803, 804, 798, 639, 513, 산115



폐기물 반출구1



폐기물 반출구2



폐기물 반출구3



폐기물 반출구4



폐기물 반출구5



폐기물 반출구6



폐기물 보관지점

# 사 진 대 지 (3)

(2019. 10. 01)

공 사 명	고속국도 제14호선 함양~창녕간 건설공사 [제3공구] 석면철거공사에 따른 비산농도측정
현 장 주 소	거창군 신원면 과정리 803, 804, 798, 639, 513, 산115



폐기물 보관지점



폐기물 반출구

## 석면조사기관 지정서(변경)

기관명	주식회사대한환경기술원	
소재지	(51361) 경상남도 창원시 마산회원구 팔용로 64 (양덕동) 2층	
대표자성명	박은미	
지정사항	총 대행(지정) 한 계	사업장(0)개소, 근로자(0)명
	관 할 지 역 대행(지정) 한 계	사업장(0)개소, 근로자(0)명
	대행(지정) 지역	

※ 준수사항

1. 석면조사기관기관은 고용노동부장관 또는 지방노동관서장의 자료제출요구 및 점검에 적극 협조하여야 한다.
2. 석면조사기관기관으로 지정받은 기관은 산업안전보건법령에서 정하는 사항을 준수하여야 한다.

『산업안전보건법』 제38조의2 규정의 의하여 석면조사기관으로 지정합니다.

2018. 6. 20.

부산지방고용노동청장



## (주) 대한 환경 기술 원

고용노동부지정석면조사기관 제2018-120006호

경상남도 창원시 마산회원구 팔용로 64  
(양덕동 26-4번지)

대표전화 : 055 - 294 - 0365

팩스 : 055 - 294 - 0366

이메일 : [kaist0321@hanmail.net](mailto:kaist0321@hanmail.net)