

관광두레 사업설명회



문화체육관광부



한국문화관광연구원
Korea Culture & Tourism Institute

관광두레



경상남도
GYEONGNAM

경남관광두레협력센터

1. 관광두레사업의 이해

2. 관광두레사업 추진 성과(2013~2018)

3. 주민사업체 창업지원 사례



관광두레사업의 이해



주인이 만드는 지역여행



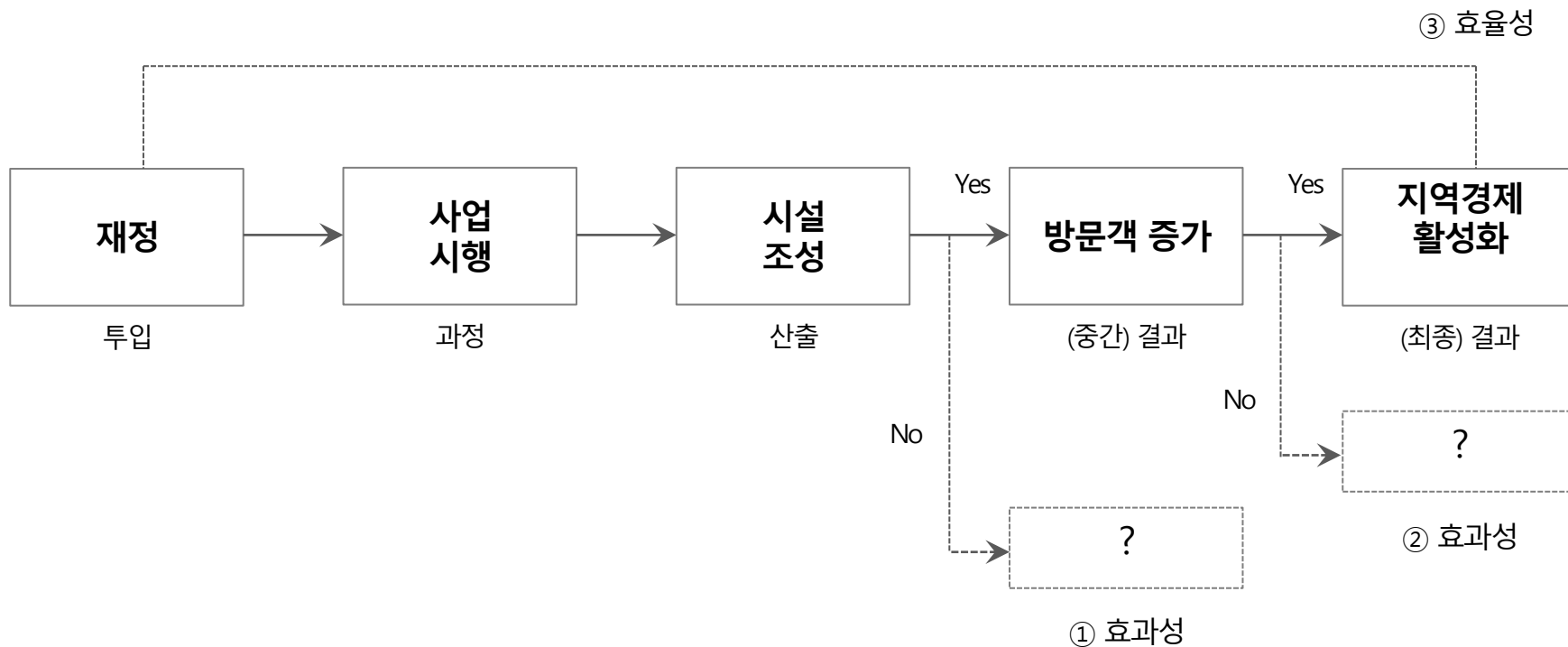
사업의 시작 / 문제인식

지역관광활성화

자원개발, 관광(단)지, 관광특구, 광역관광권, 민자유치,
상품개발, 지역축제, 관광홍보, 관광도시, 해설사 양성,
관광사업 등록과 관리...

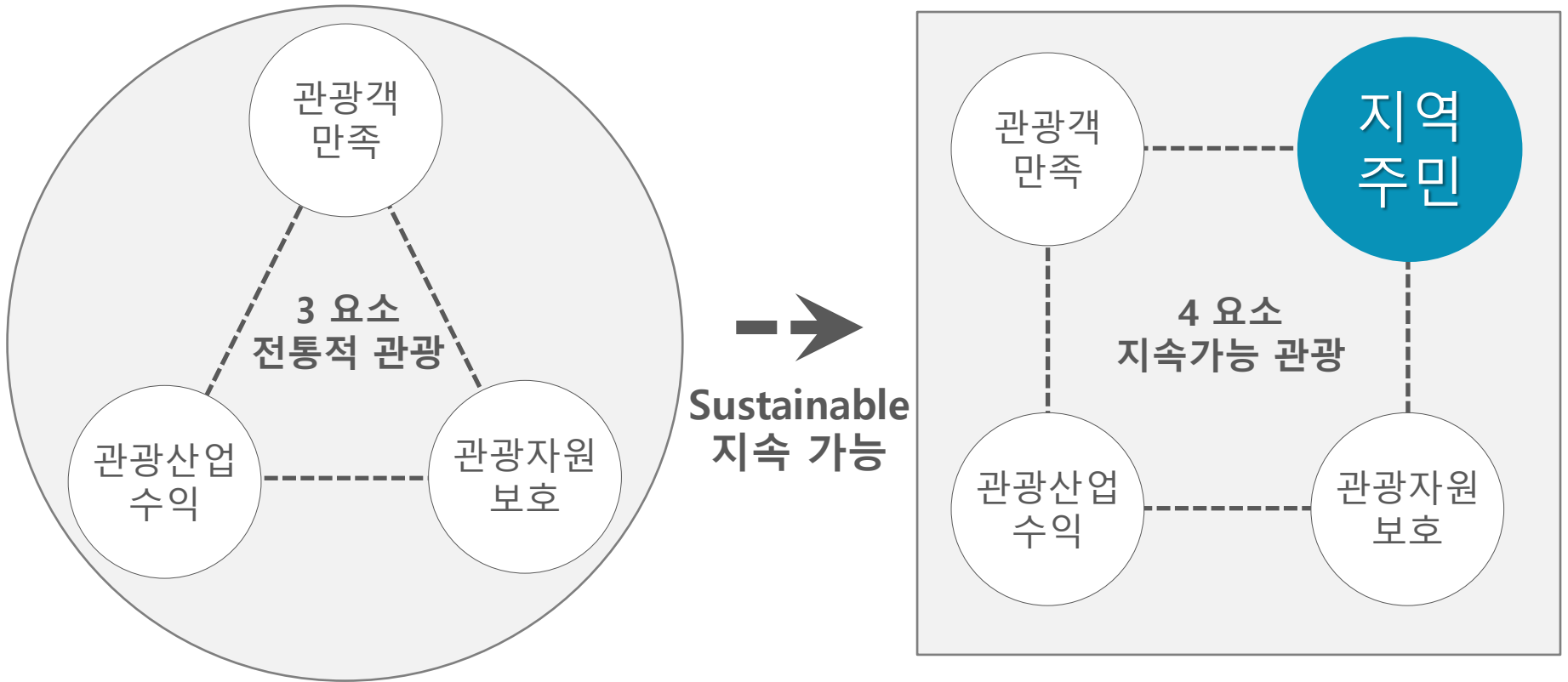
“관광객 유치를 통한 지역경제 활성화...”

관광객이 많이 온다고 지역경제가 좋아지는가?



관광객이 방문 지역에 동일한 소비를 하더라도
그 효과는 **지역마다 다르다.**

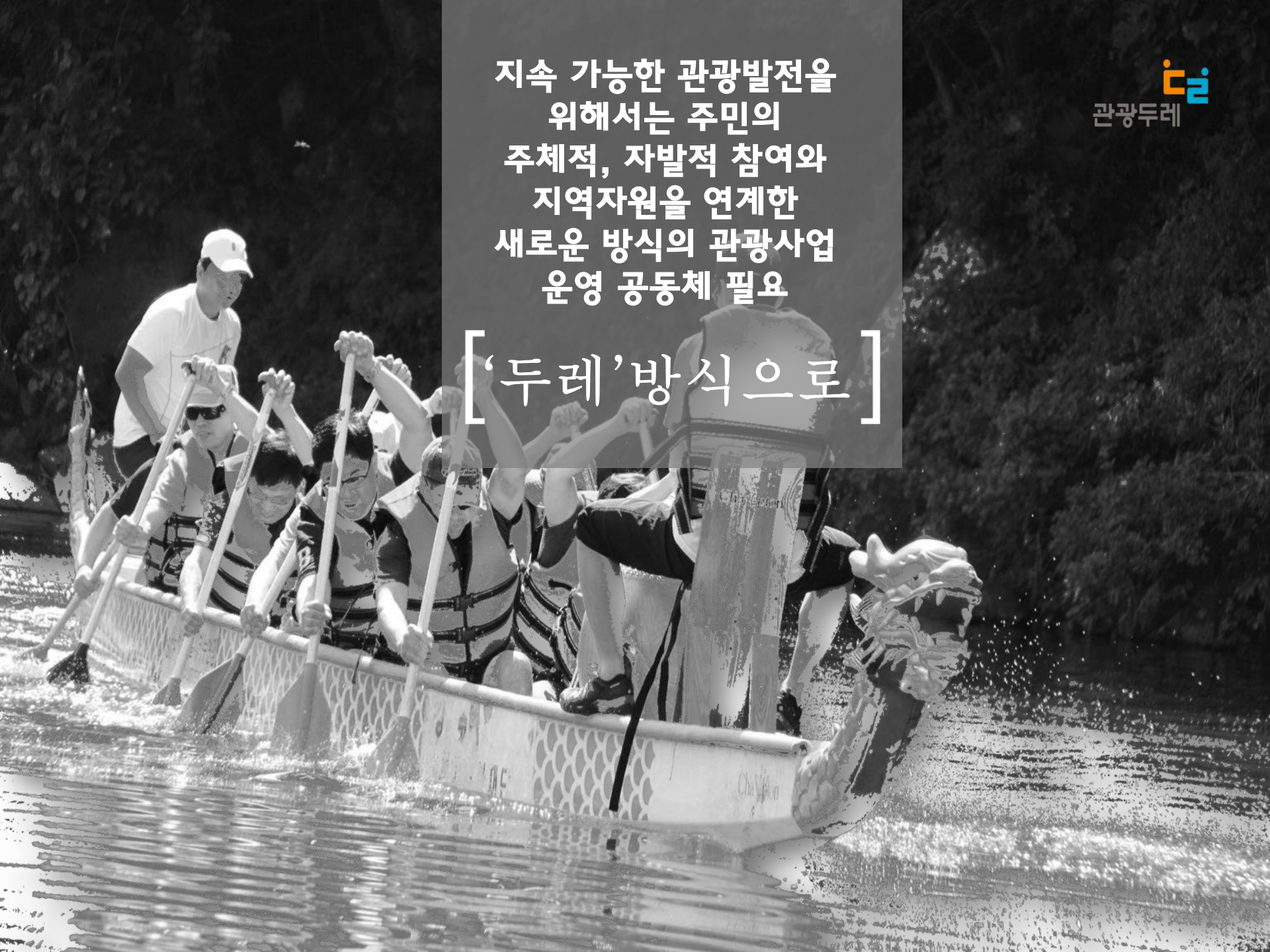
관광객이 만족하고 관광자원이 보호되고 관광산업이 발전하면 결과적으로 지역사회는 발전한다?



주민에게 혜택이 돌아가야 관광이 지속 가능하다.

지속 가능한 관광발전을
위해서는 주민의
주체적, 자발적 참여와
지역자원을 연계한
새로운 방식의 관광사업
운영 공동체 필요

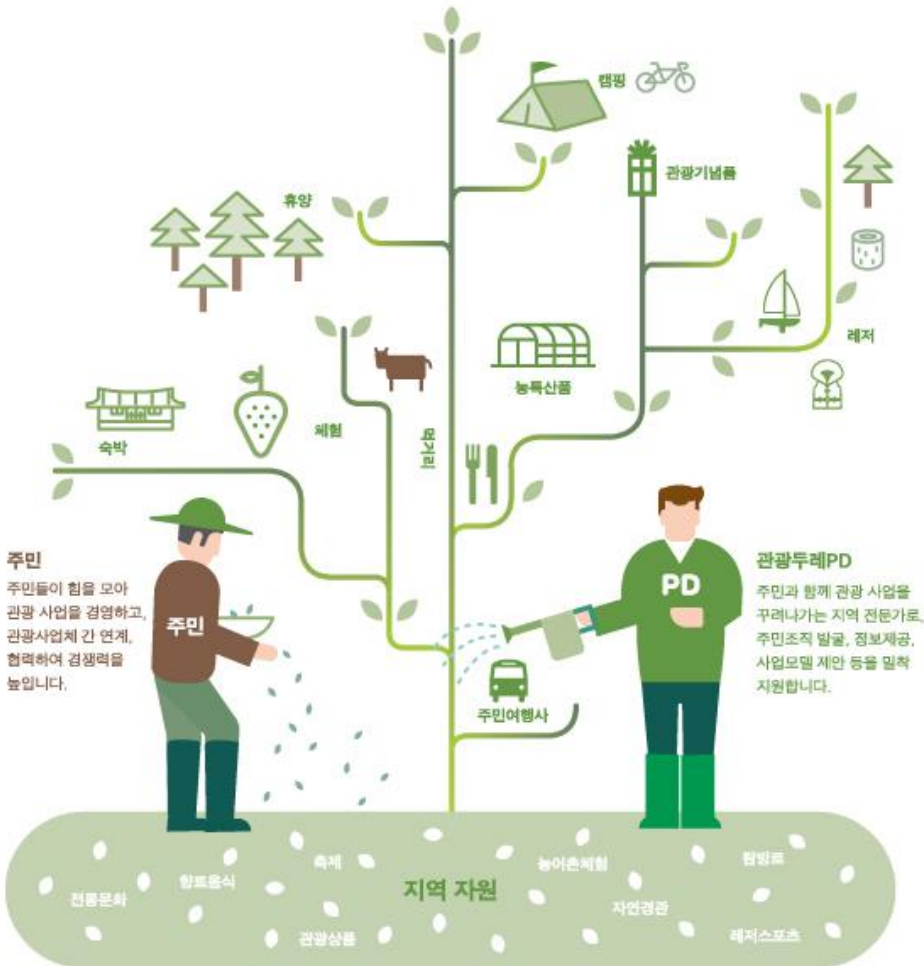
[‘두레’방식으로]



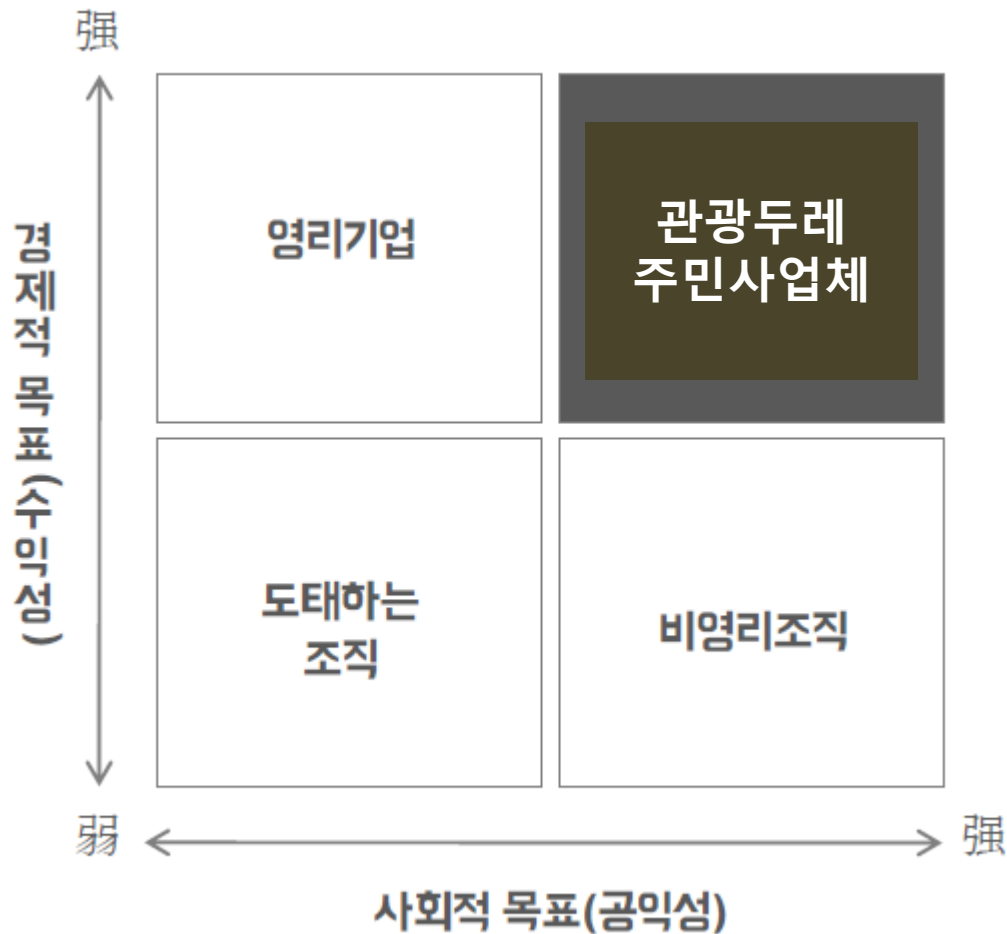
사업의 목적

주민 공동체 기반의 지속 가능한 관광사업체 창업과 육성

지역주민들이 자발적, 협력적으로 법인체를 만들어 지역을 방문하는 관광객을 상대로, 숙박, 식음, 기념품, 주민여행, 체험, 오락과 휴양 등의 관광사업을 경영하도록 육성

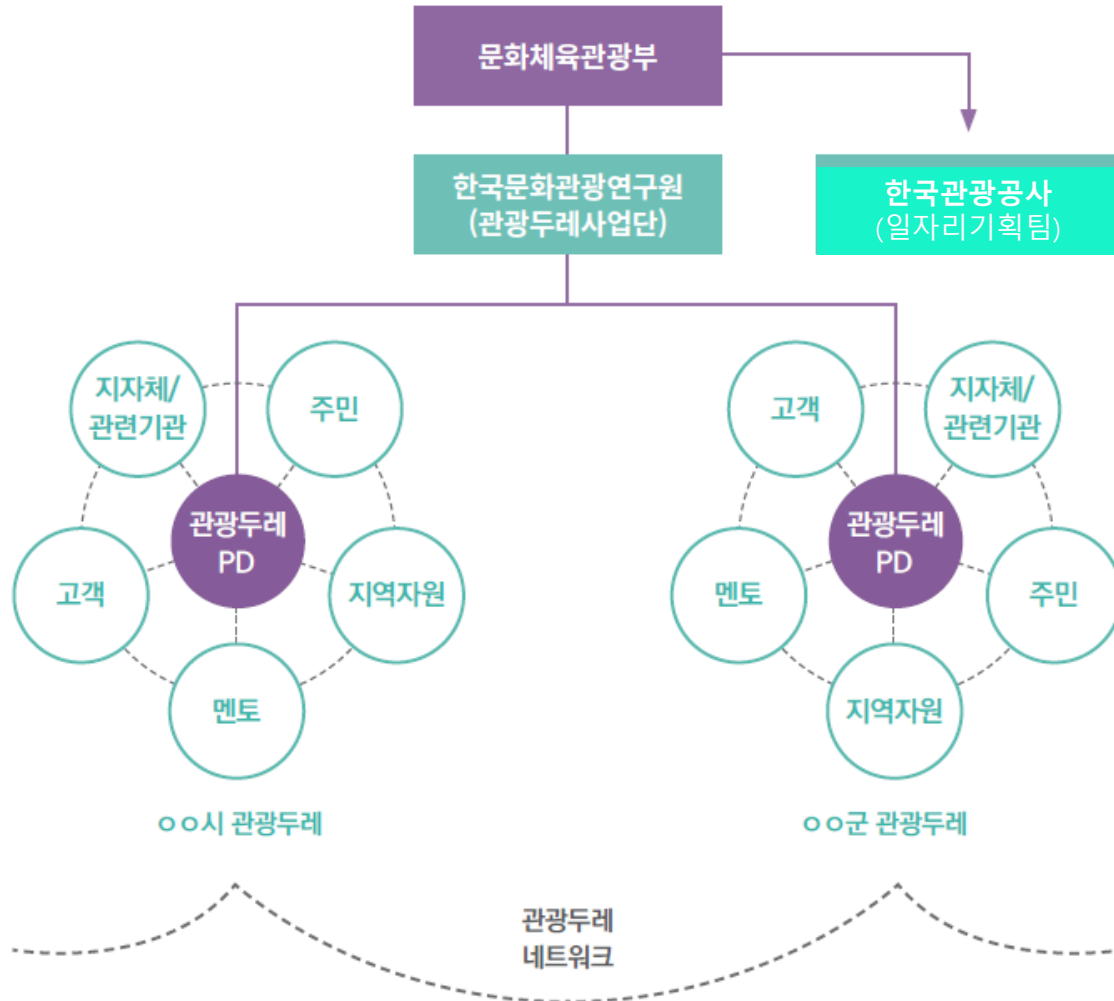


사업의 목적



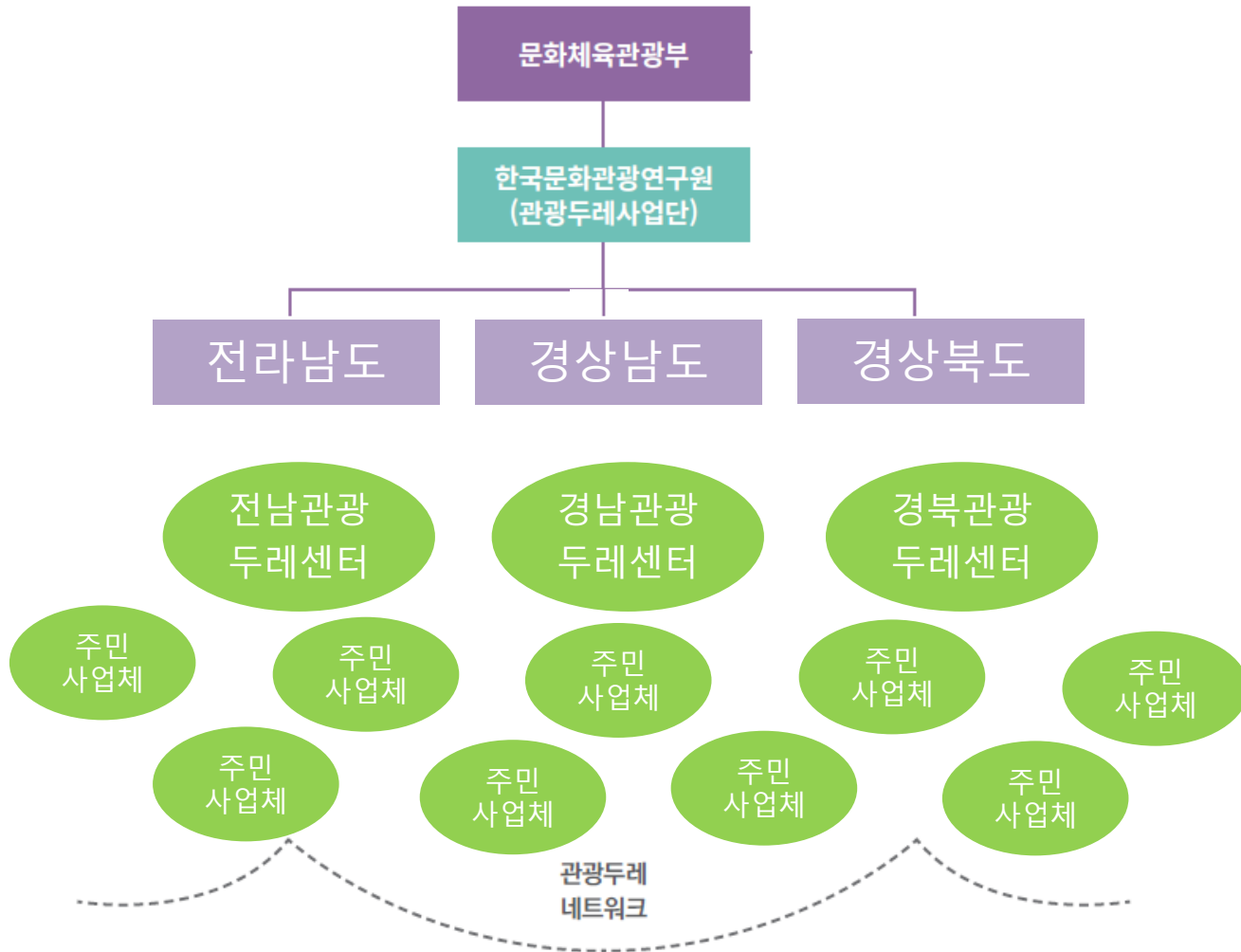
두 마리 토끼를 잡자

사업 추진체계_기초단체 : 신규발굴, 육성



관광두레는 **여럿이 함께** 추진합니다.

사업 추진체계_ 광역 : 기존주민사업체지속지원



관광두레는 **여럿이 함께** 추진합니다.

세부 사업내용

1



3



5



2

사업계획 수립
지역진단
주민워크숍

4

창업준비사업
역량과 경험
축적

맞춤형 사업계획서 작성과 기초역량 강화



경남 통영 통제영학당 사업 기본 콘셉트 수립과 아이템 선정 멘토링



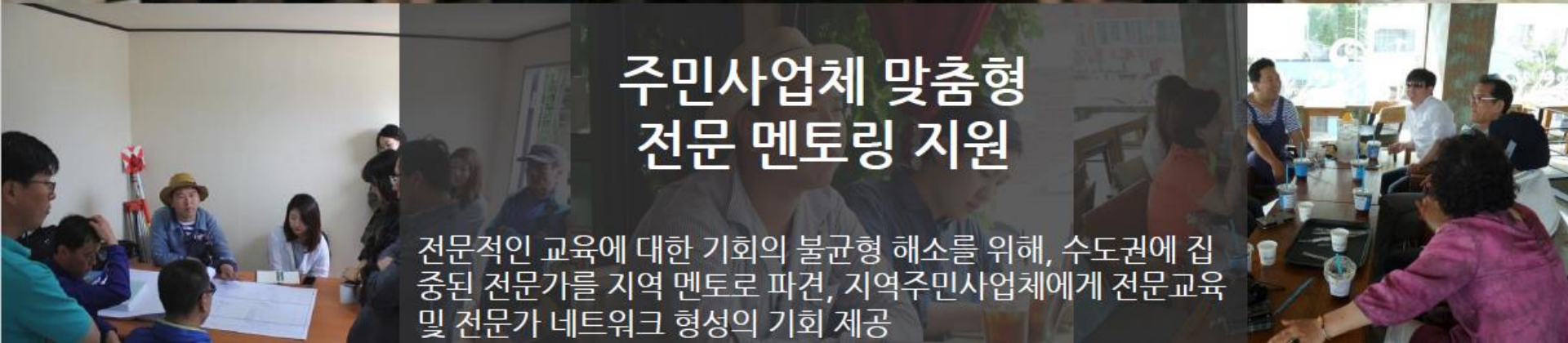
충남 아산 공정여행한발팀 사업계획수립을 위한 멘토링



강원 양양 용천리청년회 과일활용 메뉴아이디어 도출 사례조사 견학



인천 강화 협동조합청풍 메뉴개발 멘토링



시범 운영 파일럿 사업

창업(경영개선) 준비과정에서 고객을 직접 만나 상품을 시범 판매해 보는 등 현장에서 시행착오를 겪으면서 사업체와 상품의 개선을 추진

주민 자부담 장치 마련

주민사업체가 정부지원금에 의존하는 것을 방지하고 스스로 사업에 대한 책임감을 갖도록 하기 위해 교육, 멘토링, 선진지견학, 시범운영(파일럿) 등에 대한 지원금의 10% 이상을 주민 자부담



강원 춘천 쟁강협동조합 식음메뉴 시범운영과 주민사업체 홍보



경기 시흥 주민사업체 공동 시흥갯골축제 시범운영

관광두레사업 추진 성과



주인이 만드는 지역여행



하나. 주민여행사의 성장



주변 여행사	2013	2014	2015	2016	2017	2018	년 계
	0	4	7	10	15	22	



물. 청년들의 활약



청년 주민사업체

청년 주민사업체	2015	2016	2017	2018	년 계
	6	9	18	29	

청년으뜸두레 집중 지원



청년캠프 개최



38. 청년들의 활약



청년 서포터즈

	2015	2016	2017	2018	년
서포터즈 수료진	8	19	29	38	팀



지원
29팀
총 124명



선발
10팀
총 45명



2018년 수료
멘토 교수 9명
대학생 서포터즈 33명



2015-2018년 누적 수료
멘토 교수 19명
대학생 서포터즈 153명



셋. 네트워킹의 확장



관광두레PD (청년PD 포함)

	2013	2014	2015	2016	2017	2018	년
관광두레PD	6	32	46	57	64	81	명

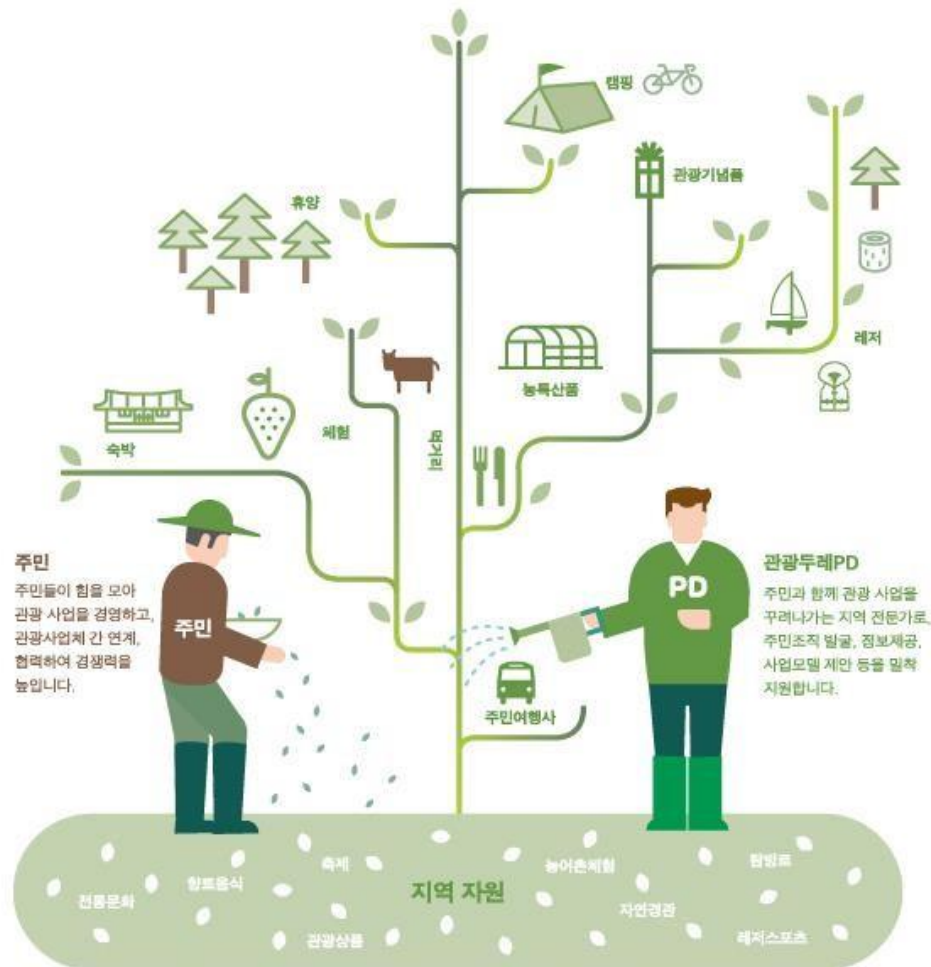


셋. 네트워킹의 확장



주민사업체

백군	2013	2014	2015	2016	2017	2018
주민 사업체	36	141	200	251	295	367
참여 주민	287	1,174	1,519	1,831	2,095	2,471



셋. 네트워킹의 확장



	2015	2016	2017	2018	년
멘토	50	174	300	412	명

2018년 분야별 멘토링 : 총210회
 분야별 멘토수 : 총112명
 신규 멘토: 75명

분야별 멘토링 추진 횟수 총 210회



분야별 멘토수 총 112명 (2018년 신규멘토 75명)



전북 창수크레프트브루어리 브랜드 개발 및 공간 디자인 사전진단

셋. 네트워킹의 확장



업무협약 기관·기업

	2017	2018	년
기관·기업	3*	21**	개

*** 3개 기관·기업**
 곡성도관별립식품영양회사업단,
 파주타이포그라피학교, 상주시청

**** 21개 기관·기업**
 대구 동구청, 고양시청, 삼척시청,
 속초시청, 원주시청, 서산시청,
 예산군청, 정읍시청, 보성군청,
 문경시청, 홍성군청, (주)인터파크투어,
 한국임업진흥원, (주)제주차이얼,
 슬로푸드문화원, 사회적공동체모금회,
 한서대학교, 충남사회경제네트워크,
 SK이노베이션, 국립자연휴양림관리소,
 사단법인패르해농부시장



경기 가평 유한회사거리바리의 유명산자연휴양림 내 사업장

넷. 지역의 고유한 특색을 입은 주민사업체 탄생



브랜드

개업 브랜드	2015	2016	2017	2018	년 계
	14	26	57	89	



넷. 지역의 고유한 특색을 입은 주민사업체 탄생



상품

개발 상품	기념품	숙박	식음	주민여행사	채원	계
	36	17	76	46	65	



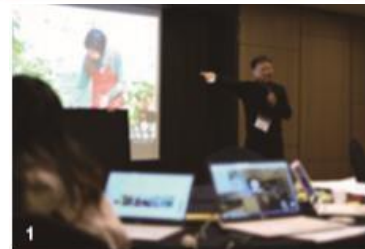
아직 가보지 못한, 맛보지 못한, 만나보지 못한 로컬투어 상품 개발

다섯. 프로젝트를 통한 연계, 협력



프로젝트 참여 주민사업체

	전국대회	클라우드펀딩	여행주간	PD기회	온라인 역량강화	
주민사업체	560	58	233	23	25	개
		1,598명 투자자	150개 지역	9개 지역	18개 지역	



다섯. 프로젝트를 통한 연계, 협력



분과 프로젝트 운영



주인여행사 분과 [바다 없는 제주 여행]
관광두레x제주착한여행



주인여행사 분과 [미지로]
관광두레x슬로푸드문화원

	기념품	체원	주인여행사	식음	숙박
운영 횟수	7	3	8	7	2
참여 주인사업체	80	16	60	40	7



여섯. 주민사업체 맞춤 지원



역량강화	멘토링	파일럿사업	사업계획 수립	컨셉트 수립	추가 2년	지속-직접관리	으뜸청년으뜸두레	회
456	923	302	567	111	278	78	160	



일곱. 주민사업체의 성장



창업 및 안정 성장

	2014	2015	2016	2017	2018	년
주민 사업체	2	18	35	50	72	계



일곱. 주민사업체의 성장



누적 매출액 (백만 원)

누적 매출액	2015	2016	2017	2018	년
	4,642	10,284	21,347	34,300	백만 원

일곱. 주민사업체의 성장



주민사업체 폐업률

	관광두레	법인사업자*	
폐업률	0	87.6	%

*2017년 통계청 데이터
: 5년 이상 사업자 대상



2018년, 세계관광기구 (UNWTO) 발간 포용적 관광에 관한 보고서' 한국의 관광두레 사례 소개



주민사업체 창업지원사례



- 누가 / **주민사업체(최초의 1인)와 관광두레PD가**
- 언제(얼마 동안) / **3년, 혹은 5년간**
- 무엇을 / **지역관광의 문제를
(지역관광 수익이 주민에게 직접 돌아가지 않는다는)**
- 어떻게 / **주민주도적 창업을 통해 해결한다
(고객이 원하는 상품의 개발과 판매를 통해)**
- 왜 / **지역관광의 혜택이 주민에게 돌아가도록**



남해독일마을
NAMHAE GERMAN VILLAGE



전도
전도마을

自然 ■ ■ ■ 이야기
A Story Speak by NATURE 

꽃섬
남해



여수 수레인보우협동조합

(구성) 여수 다문화여성들의 경제적 자립을 돕고자
하는 지역주민의 모임

(유형) 경영개선

(상품) '여수1923' 운영, 여수 한상차림 판매

(오픈) 2015. 11.

(현황) 다문화여성과 지역노인 등 7명 고정적
일자리 창출, 월 평균 2,187명 방문,
월 평균 2,322만원 매출(18년3~10월)



양평 양평수상안전교육원

(구성) 양평고 카누부 출신 선수

(유형) 창업준비

(상품) 카누, 용선 체험상품 판매
(브랜드 네임 '동동카누')

(오픈) 2014. 7.

(현황) 8명 일자리 제공,

월 평균 1,200만원 매출(18년5~8월)



울진 대풍헌사람들

(구성) 울진군 구산리 번영회 주민

(유형) 창업준비

(상품) 카페 '구산블루스' 매장 운영

(오픈) 2015. 8.

(현황) 여름철 월 4천만 원 매출 기록

월평균(18년3월~10월) 1,018만원 매출,

2명 일자리 창출



홍성 행복한 여행나눔

(구성) 청운대 관광학과 졸업생, 재학생

(유형) 창업준비

(상품) 게스트하우스, 주민여행사

(오픈) 2016. 8.

(현황) 5명 일자리 제공(18년 현재),
월 평균 1,128만원 매출(17년3~8월)

* 18년 게스트하우스 리모델링



행여나
숨겨둔
아지트가
있다면



암행어사
게스트하우스

secret royal inspector
GUEST HOUSE



김제 손누리아야기

(구성) 지역 내 여성 공예가 5명

(유형) 창업준비

(상품) 쌀자루 활용 기념품

(가방)

* 관광두레사업 지원 이후

마을기업으로 발전



JARU

홍천 컬러팜웨딩협동조합

(구성) 홍천 귀농 6농가
(유형) 창업준비
(상품) 웨딩 전문업체,
웨딩 답례품 등
(현황) 7명 일자리 창출,
월평균 2,162만 원 매출
(18년3월~10월)



주민주도란?

최초의 1인이 인식한 공공의 문제를

우리(지역)의 문제로 확산하고,

주민공동체가 중심이 되어

적극적 해결방안을 찾는 과정

창업준비과정 / 선진지 견학, 전문가 멘토링

모임 : 최초의 1인을 중심으로 법인구성을 염두하여

모인이유 공유 : **최초의 1인이 발견한 문제**를 우리의 문제로 확산

해결방안 모색 : 비즈니스모델 찾기

창업과정 / 선진지 견학, 전문가 멘토링, 창업파일럿

수익모델의 구체화 : 상품개발 **'팔릴상품 연구**

- 브랜드디자인**시장을 위한 이름** - 공간개선**'고객을 위한 공간'**

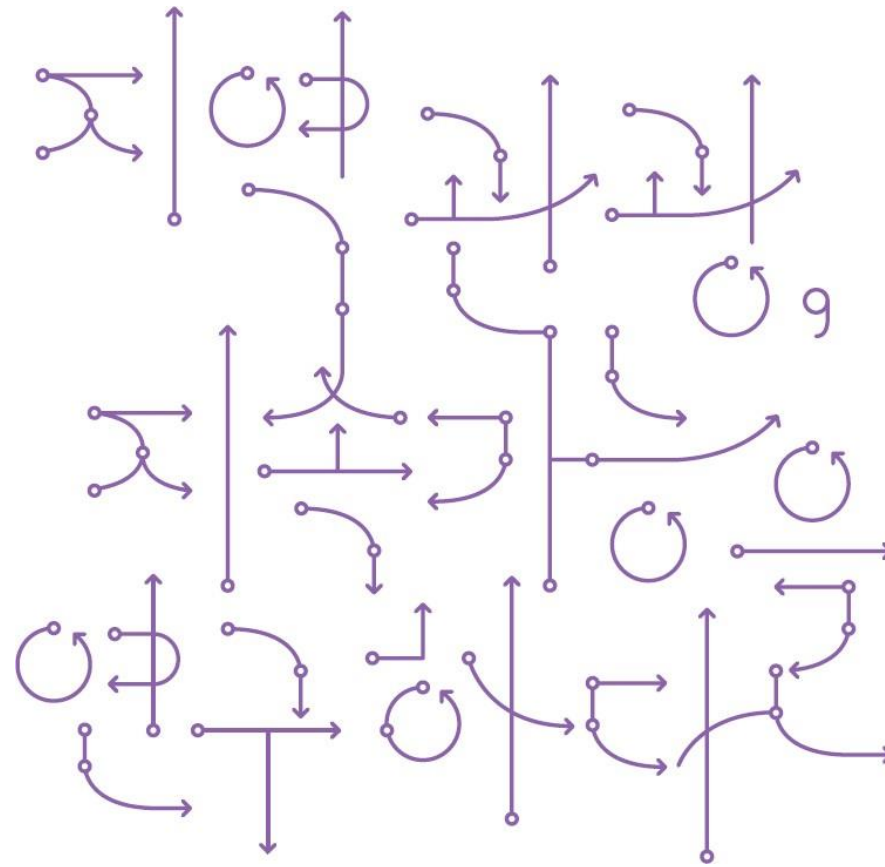
조직안정화 : 법인구성 및 조직개선**'의사결정 가능한 조직 고민'**

창업 : 공간 및 상품제작

안정화 과정 / 선진지 견학, 전문가 멘토링

상품판매 : 판매경로의 다각화, 안정화를 통한 수익창출**'고객을 위한 정보제공방식'**

수익안정 : 공동 및 개별 홍보마케팅을 통한 수익안정



로컬투어 랩, 관광두레

"지속가능한 관광의 한국형 실천 해법 "