

국민의 나라 정의로운 대한민국



경상남도보건환경연구원



수신자 거창군수(환경과장)
(경유)
제목 비산석면 검사결과 회신

거창군 환경과-25793(2017. 8. 11.)호로 의뢰한 비산석면 검사결과를 다음과 같이 회신합니다.

다 음

측 정 대 상	시료채취 위치	분 석 항 목	측 정 농 도 (개/cm ³)	비 고
거창구치소 신축공사 석면해체·제거현장	부지경계선1	비산석면	0.000	기준 : 0.01개/cm ³
	부지경계선2	비산석면	0.001	
	부지경계선3	비산석면	0.001	
	부지경계선4	비산석면	0.003	
	위생설비	비산석면	0.001	
	음압기	비산석면	0.004	

붙임 : 비산석면 시료채취 지점도 1부. 끝.

경상남도보건환경연구원장



지방환경연구사 **이상희** 대기생활환경팀장 **조인철** 환경연구과장 **최형섭** 전결 2017. 8. 21.

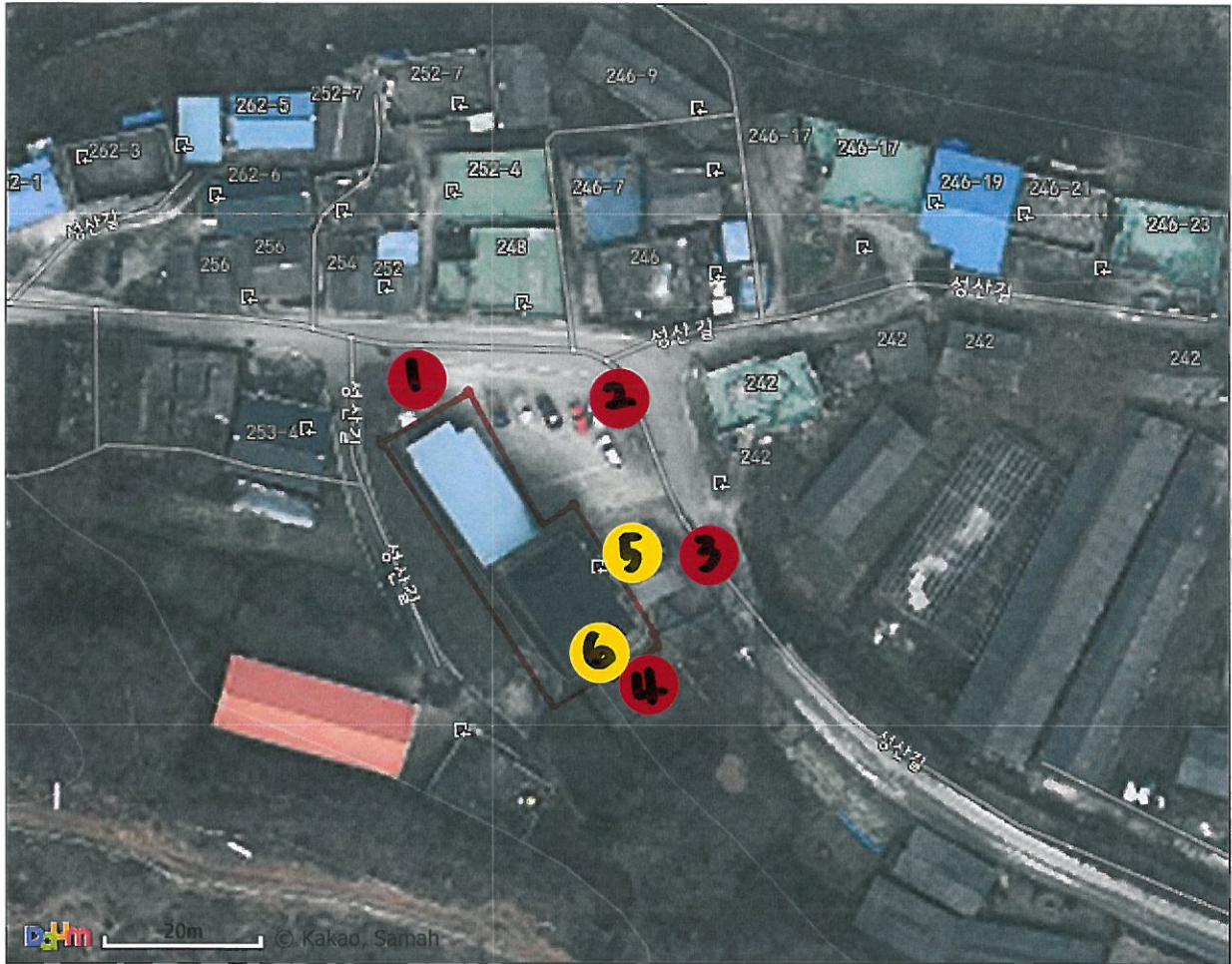
협조자

시행 환경연구과-12578 (2017. 08. 21.) 접수 환경과-26502 (2017. 08. 21.)

우 52732 경상남도 진주시 월아산로 206, 경남도청 서부청사 (초전동) / <http://gyeongnam.go.kr>

전화번호 055-254-2340 팩스번호 055-254-2349 / sanghee71@korea.kr / 비공개(5)

함께해요 을지연습! 튼튼해요 국가안보!



작업구역

1 ~ 4 복지경계, 5. 위생선비 6. 문양기