



(주) 코리아환경보안연구소

주소: 진주시 축석로 83(불국동 2층)

전화번호: 055-759-3994

F A X: 055-759-3955

* 별 례 *



원장재(팩스)

발주자:

거창 적십자병원

건축물명:

거창 적십자병원

건축물소재지:

경남 거창군 거창읍 삼일리 74-1

공사명:

병원 리모델링

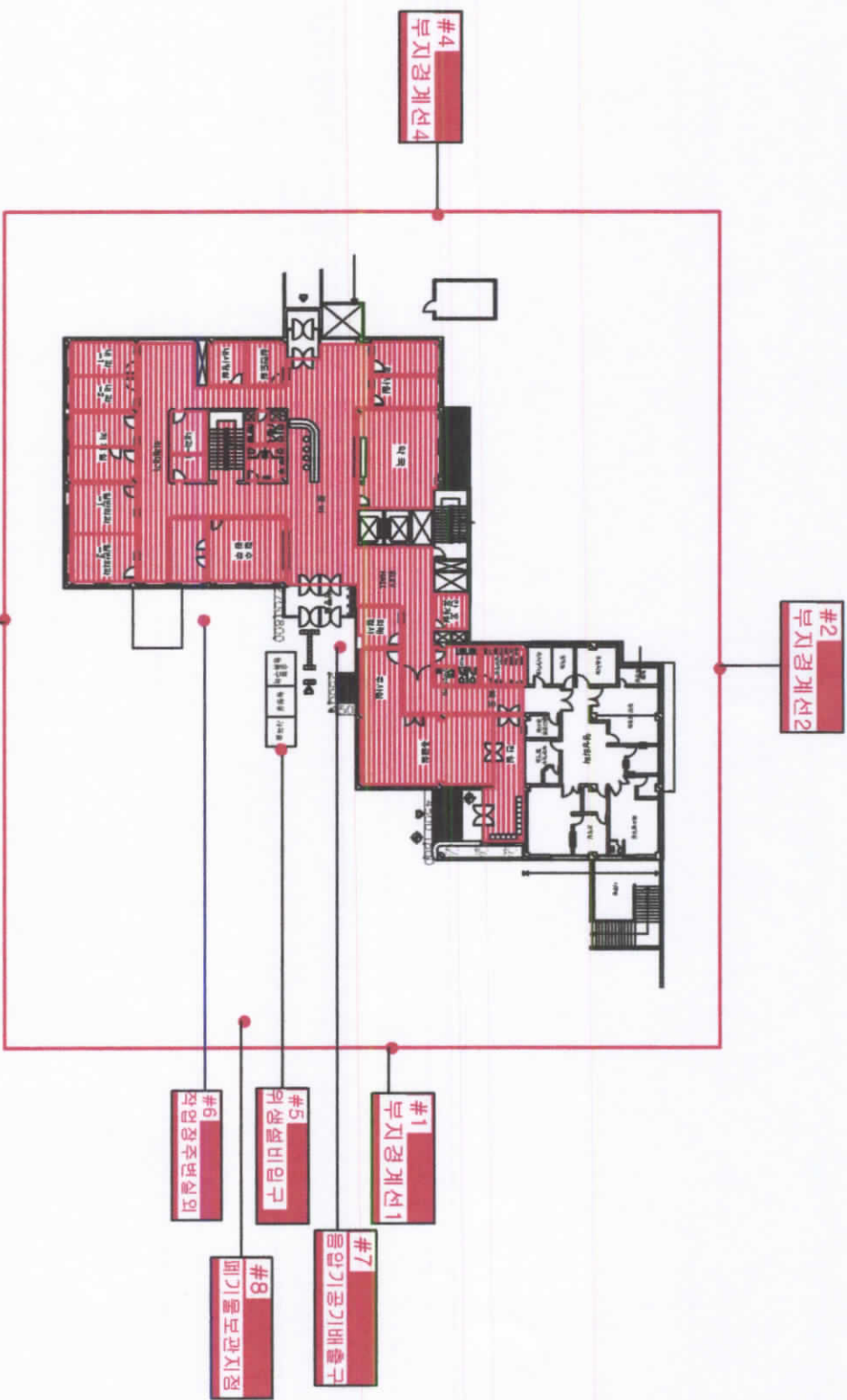
석면해체 제거업자:

(주) 그린환경

측점지점수: 8개지점

측정일자: 2012.12.23

DRAW NO. A-001



지상1층 평면도

- * 유의사항 *
1. 작업장 주변 실내: 건축물의 일부 공간에서 석면해체 제거 작업이 이루어지는 경우 해당 작업장 주변을 의미함
사용자가 없는 경우 제외
 2. 작업장 주변 실외: 대상건축물 주변 5m 이내 설치, 단, 부지경계선이 5m 이내에 위치시 및 음압기 설치시 제외
 3. 음 압 기: 음압기는 배출농도를 평가하기 적합하게 설치해야함



(주) 코리아환경보안연구소

주소: 진주시 옥석로 83(봉곡동 2층)

전화번호: 055-759-3994

F A X: 055-759-3955

* 범위 *



원장재(텍스)

발주자:

거창 적십자병원

건축물명:

거창 적십자병원

건축물소재지:

경남 거창군 거창읍 삼림리 74-1

공사명:

병원 리모델링

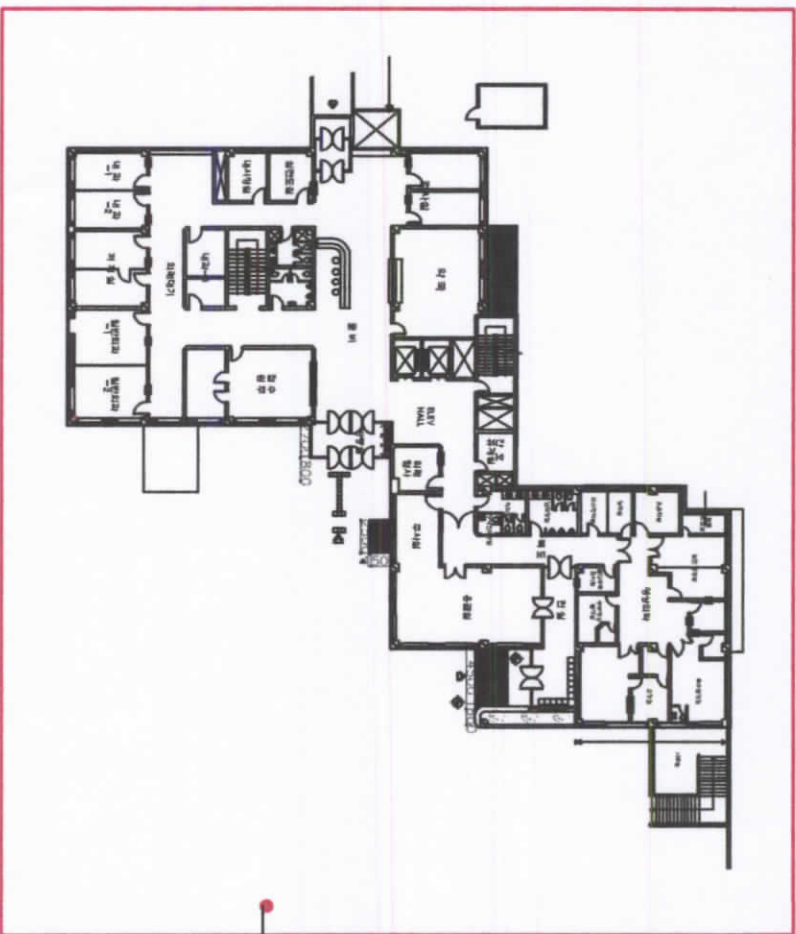
석면해체 제거업자:

(주)그린환경

측정지점수: 1개지점

측정일자: 2012.12.24

DRAW NO. A - 002



#1
폐기물보관지점

* 유의사항 *

1. 작업장 주변 실내: 건축물의 일부 공간에서 석면해체 제거 작업이 이루어지는 경우 해당 작업장 주변물 의미함
사용자가 없는 경우 제외
2. 작업장 주변 실외: 대상건축물 주변 5m 이내 설치, 단, 부지경계선이 5m 이내에 위치시 및 음압기 설치시 제외
(부지경계선이 대상 건축물 5m 이내에 (위치 시 제외)
3. 음 압 기: 음압기는 배출농도를 평가하기 적합하게 설치해야함

지상1층 평면도






(주) 코리아환경보건의연구소

주소: 진주시 축석로 83(봉곡동 2층)

전화번호: 055-759-3994

F A X: 055-759-3955

* 별 례 *

발주자:  천장재(텍스)

건축물명: 거창 적십자병원

거창 적십자병원

건축물소재지:

경남 거창군 거창읍 삼림리 74-1

공사명: 병원 리모델링

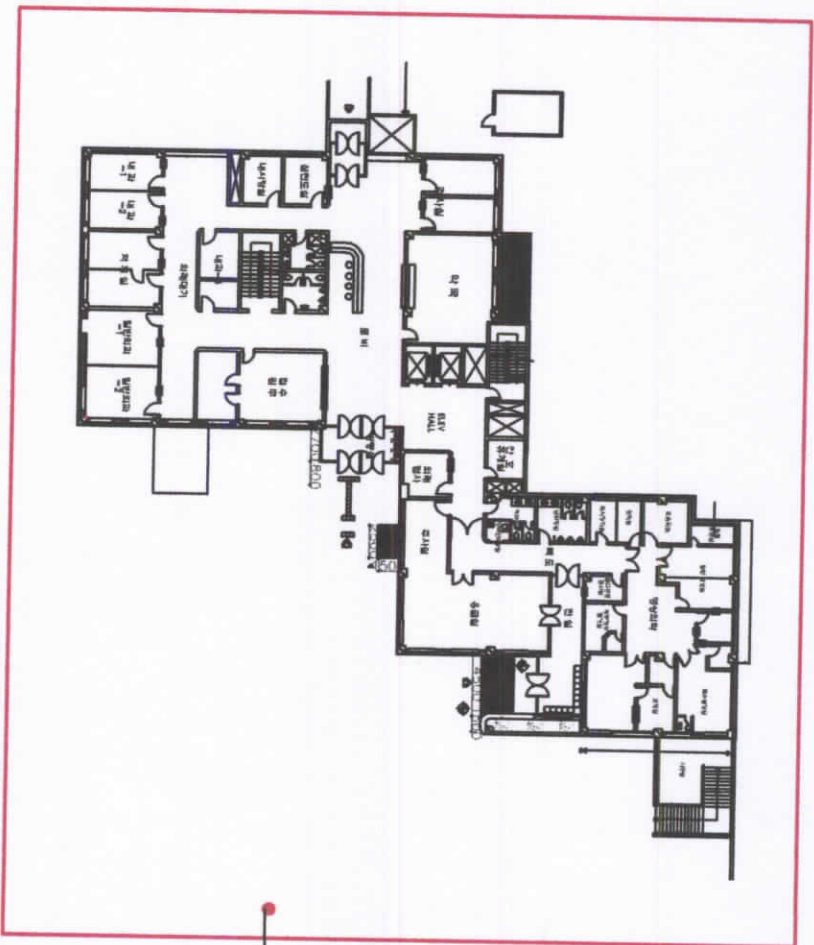
석면해체 제거일자:

(주) 그린환경

축점지점수: 1개지점

축정일자: 2012.12.25

DRAW NO. A - 003



부1
폐기물보관지점

* 유의사항 *

1. 작업장 주변 실내: 건축물의 일부 공간에서 석면해체, 제거 작업이 이루어지는 경우 해당 작업장 주변을 의미함
사용자가 없는 경우 제외
2. 작업장 주변 야외: 대상건축물 주변 5m 이내 설치, 단, 부지경계선이 5m이내에 위치시 및 음압기 설치시 제외 (부지경계선이 대상 건축물 5m 이내에 (위치 시 제외)
3. 음 압 기: 음압기는 배출농도를 평가하기 적절하게 설치해야함

지상1층 평면도






(주) 코리아환경보안연구소

주소: 진주시 축석로 83(봉곡동 2층)
 전화번호: 055-759-3994
 F A X: 055-759-3955

* 별 리 *

 견정체(텍스)

발주자 :
 거창 적십자병원

건축물명 :
 거창 적십자병원

건축물소재지 :
 경남 거창군 거창읍 삼원리 74-1

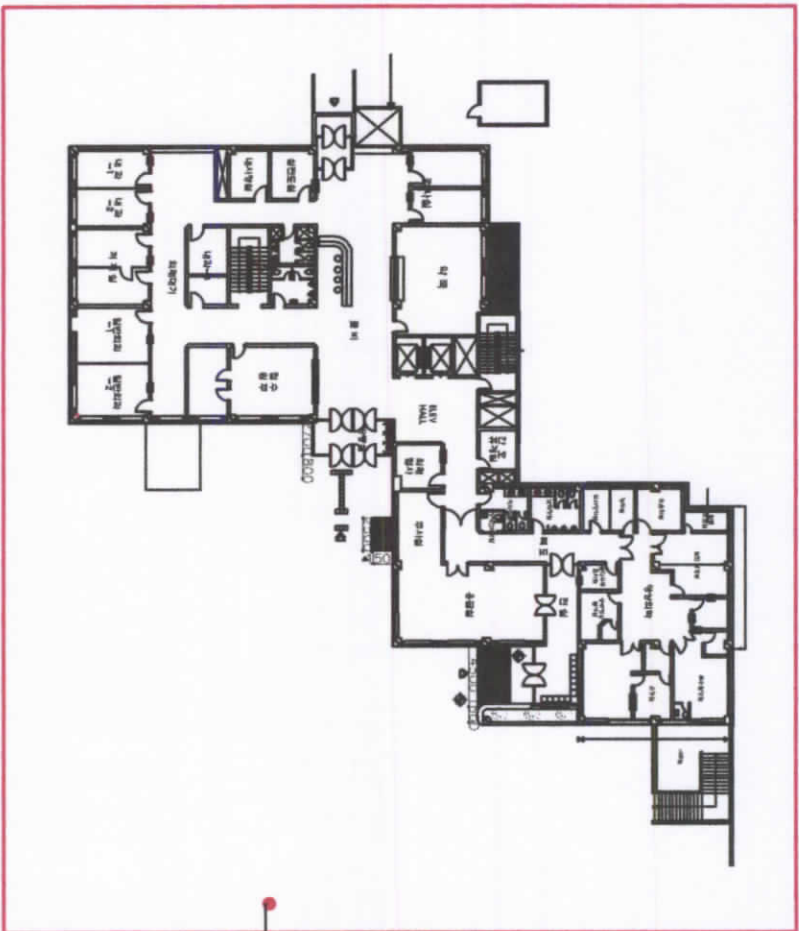
공사명 :
 병원 리모델링

석면해체 제거업자 :
 (주)그린환경

축정지점수 : 1개지점

축정일차 : 2012.12.26


DRAW NO. A - 004



#1
 폐기물보관지점

* 유의사항 *

1. 작업장 주변 실내: 건축물의 일부 공간에서 석면해체 제거 작업이 이루어지는 경우 해당 작업장 주변을 의미함
 사용지가 없는 경우 제외
2. 작업장 주변 실외: 대상건축물 주변 5m 이내 설치, 단, 부지경계선이 5m 이내에 위치시 및 음압기 설치시 제외
3. 음 압 기: 음압기는 배출농도를 평가하기 적합하게 설치해야함

 지상1층 평면도



(주)코리아환경보건의연구소

주 소: 진주시 축석로 83(봉곡동 2층)

전화번호: 055-759-3994

F A X: 055-759-3955

* 별 례 *



발주자 :

거창 적십자병원

건축물명 :

거창 적십자병원

건축물소재지 :

경남 거창군 거창읍 삼일리 74-1

공사명 :

병원 리모델링

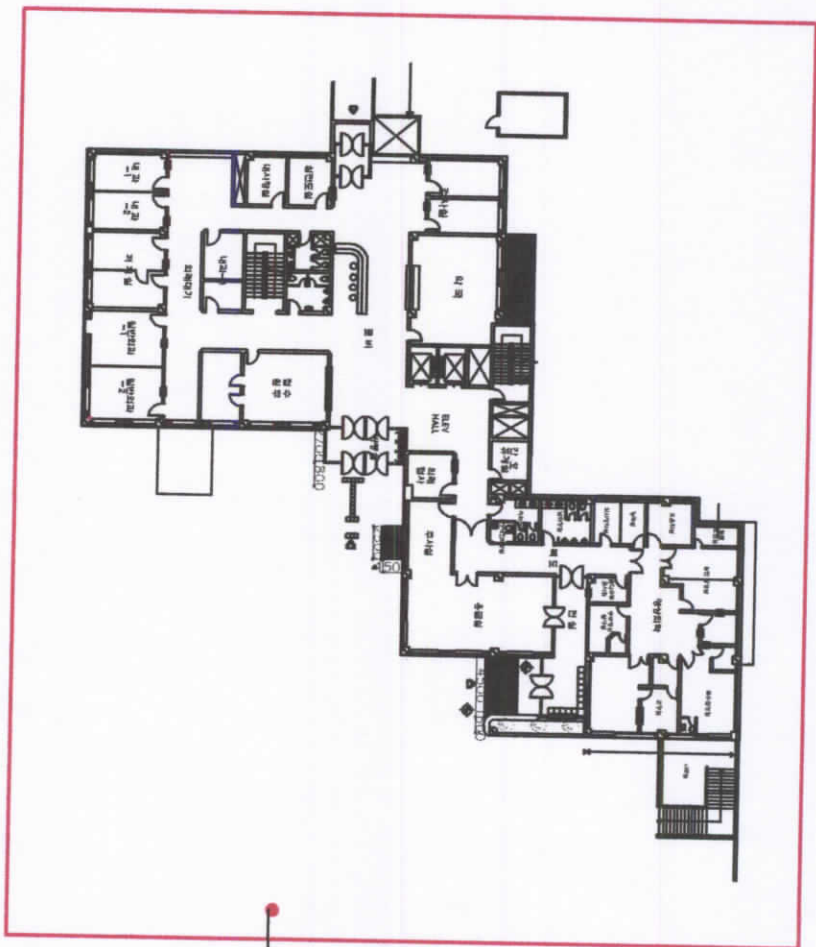
석면해체 제거일자 :

(주)그린환경

측정지점수 : 1개지점

측정일자 : 2012.12.27

DRAW NO. A - 005



#1
폐기물보관지점

* 유의사항 *

1. 작업장 주변 실내: 건축물의 일부 공간에서 석면해체, 제거 작업이 이루어지는 경우 해당 작업장 주변을 의미함
사용자가 없는 경우 제외
2. 작업장 주변 실외: 대상건축물 주변 5m 이내 설치, 단, 부지경계선이 5m 이내에 위치시 및 음압기 설치시 제외
(부지경계선이 대상 건축물 5m 이내에 위치시 제외)
3. 음 압 기: 음압기는 배출능도를 평가하기 적합하게 설치해야함

지상1층 평면도





(주)코리아환경보건의연구소

주소: 진주시 옥석로 83(봉곡동 2층)

전화번호: 055-759-3994

F A X: 055-759-3955

* 별 레 *

발주자:  천정재(텍스)

건축물명: 거창 적십자병원

거창 적십자병원

건축물소재지: 경남 거창군 거창읍 삼일리 74-1

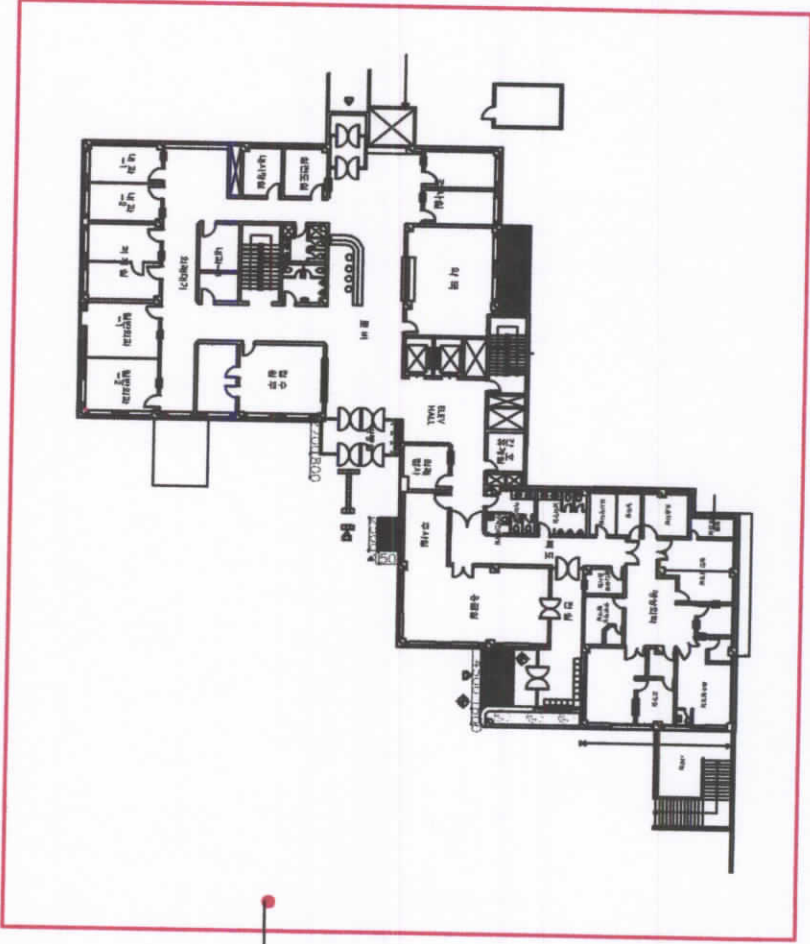
공사명: 병원 리모델링

석면해체 제거일자: (주)그린환경

측정지점수: 1개지점

측정일자: 2012.12.28

DRAW NO. A - 008



부1
폐기물보관지점

* 유의사항 *

1. 작업장 주변 실내: 건축물의 일부 공간에서 석면해체, 제거 작업이 이루어지는 경우 해당 작업장 주변을 의미함
사용자가 없는 경우 제외
2. 작업장 주변 실외: 대상건축물 주변 5m 이내 설치, 단, 부지경계선이 5m 이내에 위치시 및 음압기 설치시 제외 (부지경계선이 대상 건축물 5m 이내에 (위치 시 제외)
3. 음 압 기: 음압기는 배출농도를 평가하기 적절하게 설치해야함

지상1층 평면도





(주)코리아환경보건의연구소

주소: 진주시 축석로 83(봉곡동 2층)
 전화번호: 055-759-3994
 F A X: 055-759-3955

* 별 레 *



전장제(텍스)

발주자:

거창 적십자병원

건축물명:

거창 적십자병원

건축물소재지:

경남 거창군 거창읍 삼일리 74-1

공사명:

병원 리모델링

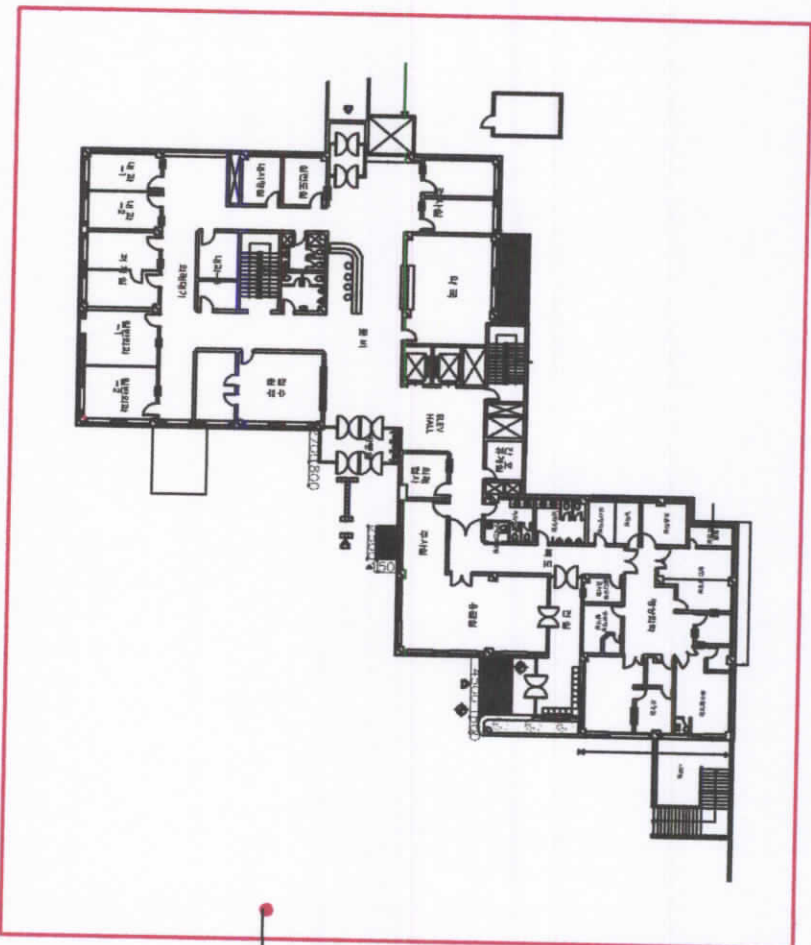
석면해체 제거일자:

(주)그린환경

측정지점수: 1개지점

측정일자: 2012.12.29

DRAW NO. A-007



#1 폐기물보관지점

* 유의사항 *

1. 작업장 주변 실내: 건축물의 일부 공간에서 석면해체, 제거 작업이 이루어지는 경우 해당 작업장 주변을 의미함
 사용자가 없는 경우 제외
2. 작업장 주변 실외: 대상건축물 주변 5m 이내 설치, 단, 부지경계선이 5m 이내에 위치시 및 음압기 설치시 제외
3. 음압기: 음압기는 배출농도를 평가하기 적합하게 설치해야함

지상1층 평면도





(주)코리아환경보안연구소

주 소: 진주시 축석로 83(봉곡동 2층)

전화번호: 055-759-3994

F A X: 055-759-3955

* 별 례 *



원장재(텍스)

발주자 :

거창 직십자병원

건축물명 :

거창 직십자병원

건축물소재지 :

경남 거창군 거창읍 삼림리 74-1

공사명 :

병원 리모델링

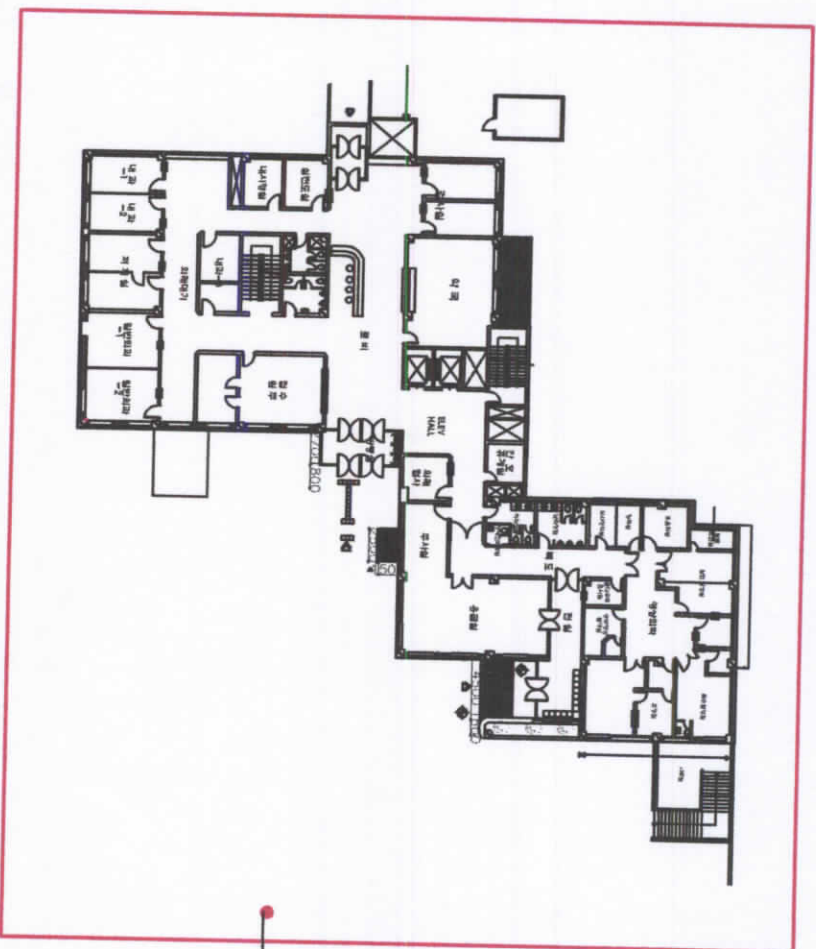
석면해체 제거일자 :

(주)그린환경

측정지점수 : 1개지점

측정일자 : 2012.12.30

DRAW NO. A - 008



#1
폐기물보관지점

* 유의사항 *

1. 작업장 주변 실내: 건축물의 일부 공간에서 석면해체, 제거 작업이 이루어지는 경우 해당 작업장 주변을 의미함
사용자가 없는 경우 제외
2. 작업장 주변 실외: 대상건축물 주변 5m 이내 설치,
단, 부지경계선이 5m 이내에 위치시 및 음압기 설치시 제외
(부지경계선이 대상 건축물 5m 이내에 (위치 시 제외)
3. 음압기: 음압기는 배출농도를 평가하기 적합하게 설치해야함

지상1층 평면도





(주) 코리아환경보건의연구소

주소: 진주시 옥서로 83(불국동 2층)

전화번호: 055-759-3994

F A X: 055-759-3955

* 별 레 *



원장재(텍스)

발주자:

거창 적십자병원

건축물명:

거창 적십자병원

건축물소재지:

경남 거창군 거창읍 삼림리 74-1

공사명:

병원 리모델링

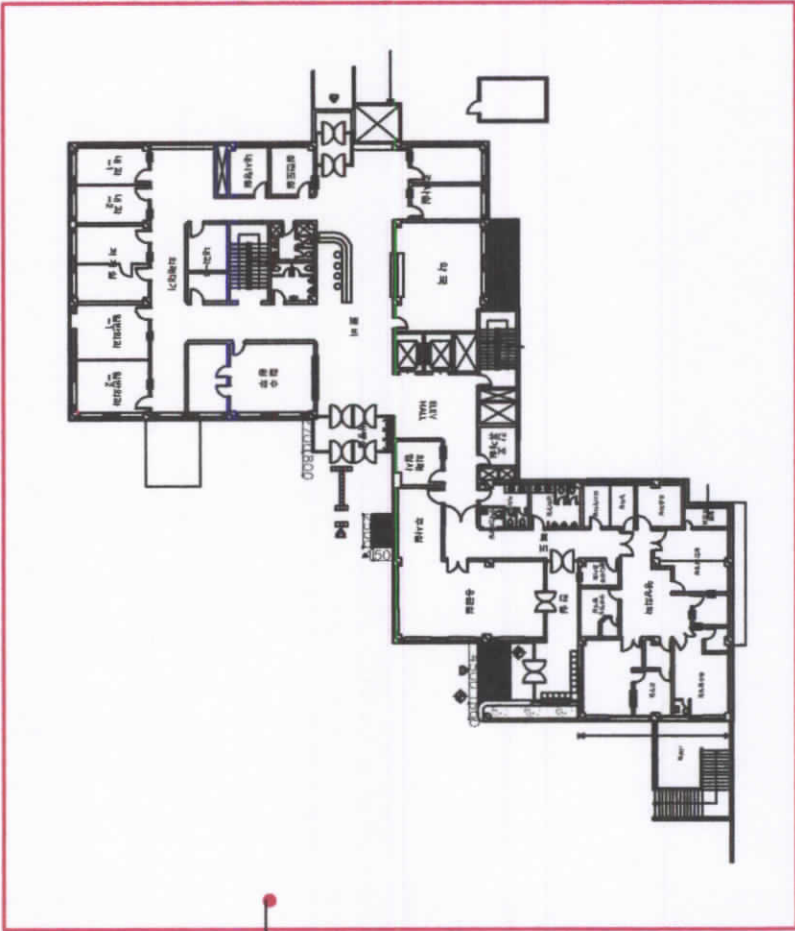
석면해체 제거업자:

(주)그린환경

축점지점수: 1개지점

축점일자: 2012.12.31

DRAW NO. A - 009



#1
폐기물보관지점

* 유의사항*

1. 작업장 주변 실내: 건축물의 일부 공간에서 석면해체, 제거 작업이 이루어지는 경우 해당 작업장 주변을 의미함
사용자가 없는 경우 제외
2. 작업장 주변 실외: 대상건축물 주변 5m 이내 설치, 단, 부지경계선이 5m 이내에 위치시 및 음압기 설치시 제외
(부지경계선이 대상 건축물 5m 이내에 (위치 시 제외)
3. 음압기: 음압기는 배출농도를 평가하기 적절하게 설치해야함

지상1층 평면도





(주)코리아환경보안연구원

주 소: 진주시 축석로 83(봉곡동 2층)
 전화번호: 055-759-3994
 F A X: 055-759-3955

* 범 례*



원장재(텍스)

발주자 :

거창 적십자병원

건축물명 :

거창 적십자병원

건축물소재지 :

경남 거창군 거창읍 삼일리 74-1

공사명 :

병원 리모델링

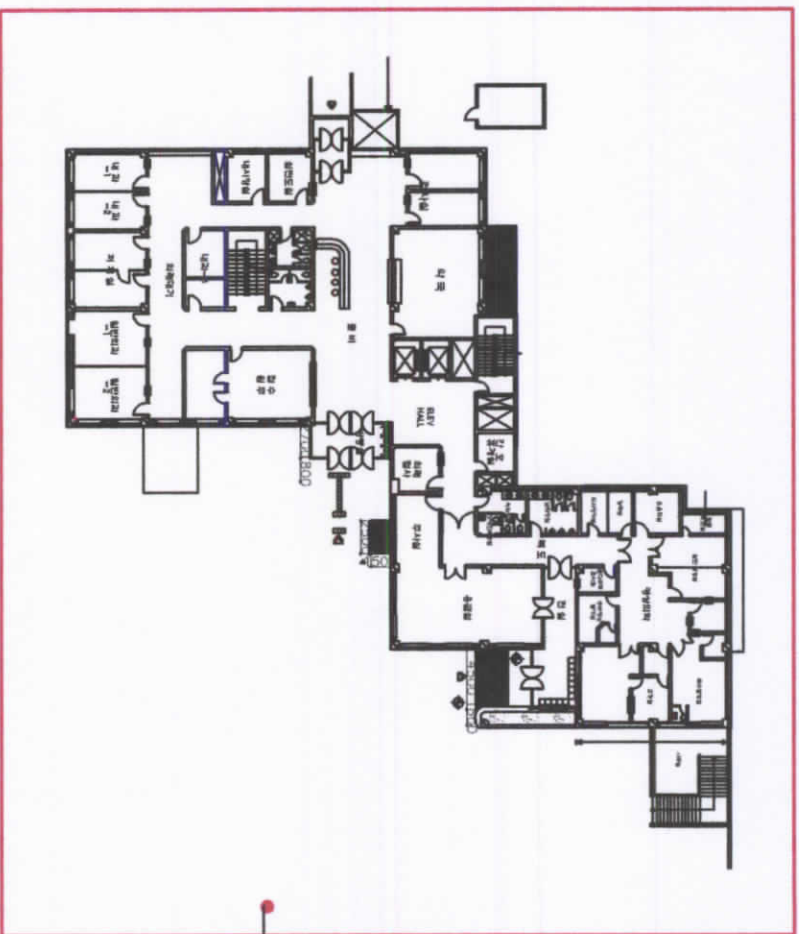
석면해체 제거업자 :

(주)그린환경

축점지점수 : 1개지점

축점일자 : 2013.1.1

DRAW NO. A - 010



#1
폐기물보관지점

* 유의사항*

1. 작업장 주변 실내: 건축물의 일부 공간에서 석면해체 제거 작업이 이루어지는 경우 해당 작업장 주변을 의미함
 사용자가 없는 경우 제외
2. 작업장 주변 실외: 대상건축물 주변 5m 이내 설치,
 단, 부지경계선이 5m이내에 위치시 및 음압기 설치시 제외
 (부지경계선이 대상 건축물 5m 이내에 (위치 시 제외)
3. 음 압 기: 음압기는 배출농도를 평가하기 적합하게 설치해야함

지상1층 평면도





(주) 코리아환경보안연구소

주소: 진주시 옥석로 83(농곡동 2층)

전화번호: 055-759-3994

F A X: 055-759-3955

* 별 례 *



원장재(텍스)

발주자:

거창 적십자병원

건축물명:

거창 적십자병원

건축물소재지:

경남 거창군 거창읍 삼림리 74-1

공사업:

병원 리모델링

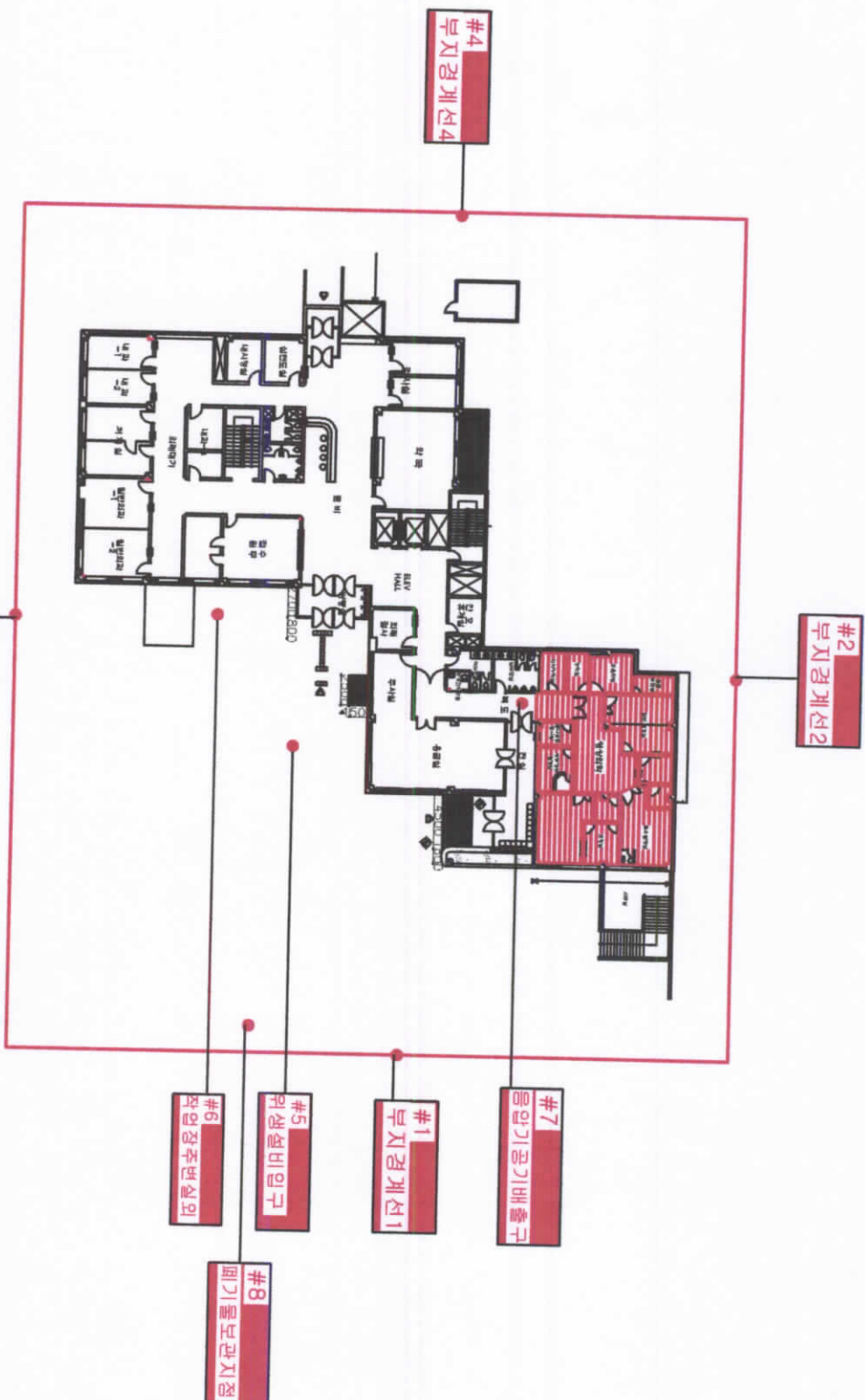
석면해체 제거업자:

(주) 그린환경

축적지점수: 8개지점

축적일차: 2013.1.2

DRAW NO. A - 011



지상1층 평면도

- * 유의사항 *
1. 작업장 주변 실내: 건축물의 일부 공간에서 석면해체, 제거 작업이 이루어지는 경우 해당 작업장 주변을 의미함
사용자가 없는 경우 제외
 2. 작업장 주변 실외: 대상건축물 주변 5m 이내 설치, 단, 부지경계선이 5m 이내에 위치시 및 음압기 설치시 제외 (부지경계선이 대상 건축물 5m 이내에 위치시 제외)
 3. 음압기: 음압기는 배출농도를 평가하기 적절하게 설치해야함



(주) 코리아환경보안연구소

주 소: 진주시 축석로 83(봉곡동 2층)

전화번호: 055-759-3994

F A X: 055-759-3955

* 별 례 *



원장채(텍스)

발주자:

거창 적십자병원

건축물명:

거창 적십자병원

건축물소재지:

경남 거창군 거창읍 삼림리 74-1

공사명:

병원 리모델링

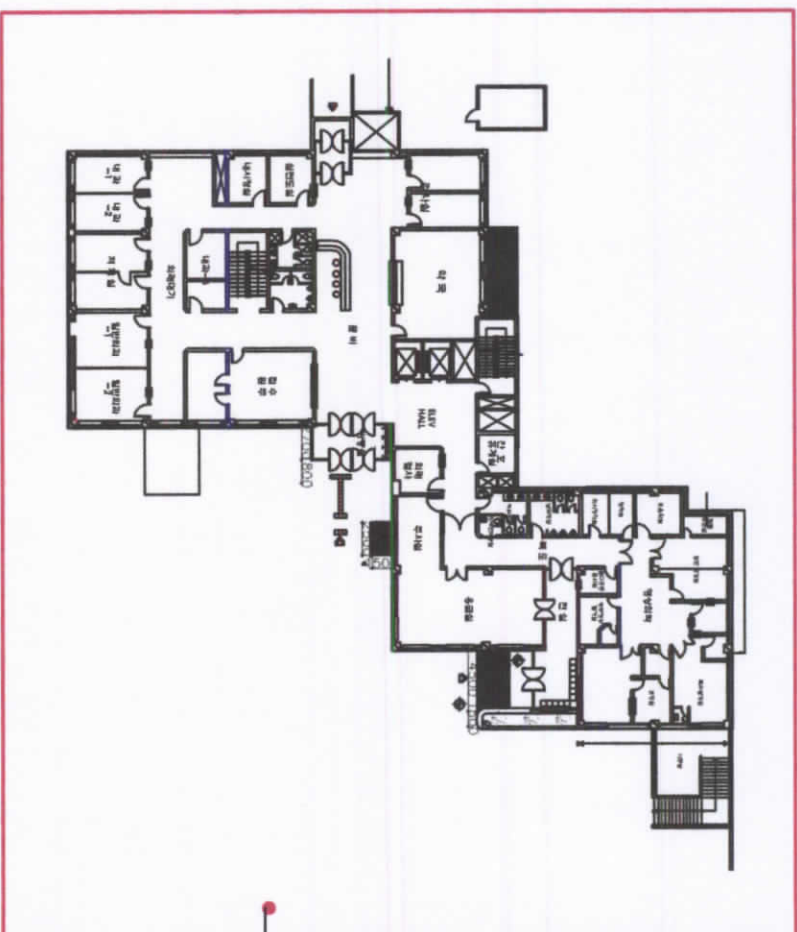
석면해체 제거업자:

(주) 그린환경

축적지점수: 1개지점

축적일자: 2013.1.3

DRAW NO. A - 012



#1
폐기물반출지점

* 유의사항 *

1. 작업장 주변 실내: 건축물의 일부 공간에서 석면해체, 제거 작업이 이루어지는 경우 해당 작업장 주변을 의미함
사용자가 없는 경우 제외
2. 작업장 주변 실외: 대상건축물 주변 5m 이내 설치,
단, 부지경계선이 5m 이내에 위치시 및 음압기 설치시 제외
(부지경계선이 대상 건축물 5m 이내에 (위치 시 제외)
3. 음압기: 음압기는 배출농도를 평가하기 적합하게 설치해야함

시상1층 평면도

