

즉시 치료 받으세요!!

쯔쯔가무시증은 **빠른 치료**가 중요합니다!
 치료 받으면 **“완치 가능”**
 치료 받지 않으면 **“10명 중 3~6명 사망 가능”**

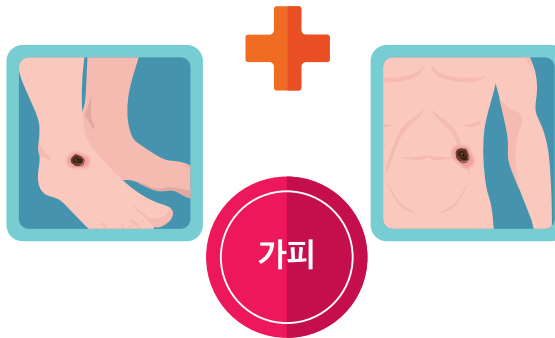
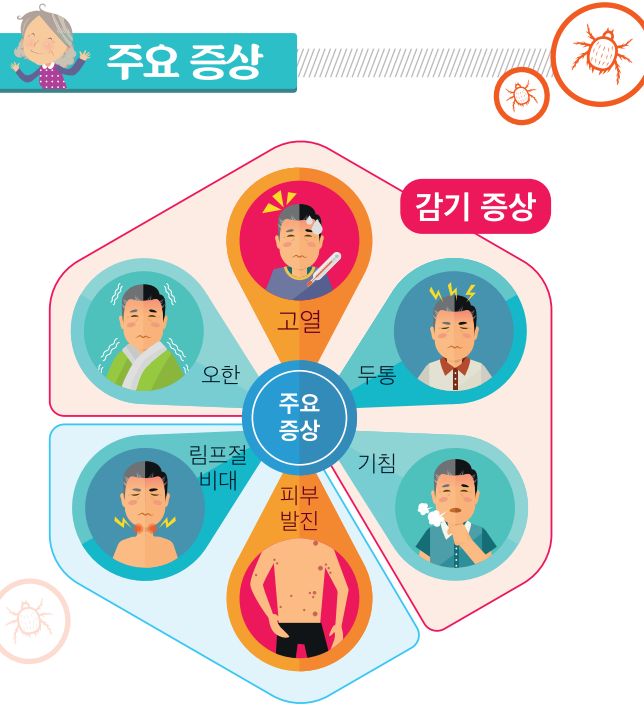
• 증상치료



• 치료제




항생제



농작업이나 야외 활동 후에
감기와 비슷한 증상이나 가피(검은 딱지)가 발견되면
 즉시 의료기관을 방문하여 **꼭! 치료 받으십시오.**

 보건복지부 · 질병관리본부

감염병 신고 및 질병 관련 정보 안내 **질병관리본부 콜센터 1339**

 보건복지부 · 질병관리본부

쯔쯔가무시증

예방 및 관리수칙

