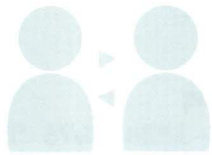


## 01 오프라인

▶ 이용방법 : 현장 결제

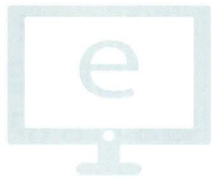


문화	<ul style="list-style-type: none"> <li>· 공연장, 미술관</li> <li>· 화방, 음반판매점</li> <li>· 서점, 도서관 상호대차 서비스(책바다)</li> </ul>	<ul style="list-style-type: none"> <li>· 영화관</li> <li>· 문화센터</li> <li>· 사진관</li> </ul>
여행	<ul style="list-style-type: none"> <li>· 숙박 : 호텔, 콘도, 게스트이 지정 숙박업소</li> <li>· 운송수단 : 항공, 철도, 고속버스, 시외버스, 여객선, 렌트카</li> <li>· 관광여행사</li> <li>· 놀이공원(주요 테마파크, 워터파크 등) 및 스키장</li> <li>· 지역축제 및 관광 명소(휴양림)</li> <li>· 온천</li> </ul>	
스포츠관람	<ul style="list-style-type: none"> <li>· 국내 4대 프로스포츠(축구, 농구, 야구, 배구)</li> <li>· 국내 4대 프로스포츠 구단 응원용품 (경기장 주변)</li> <li>· 국제 스포츠경기대회(국내개최) 및 기타 스포츠경기 관람 입장권 (세부 종목 추후 등록 예정)</li> </ul>	

자세한 가맹점 정보는  
'문화누리카드 홈페이지'에서  
확인 가능합니다.

## 02 온라인

▶ 이용방법 : 문화누리카드 홈페이지 → 사용하기 → 온라인마켓 이용하기



도서	음반	공연·영화	여행	스포츠관람
<ul style="list-style-type: none"> <li>인터파크도서</li> <li>알라딘</li> <li>YES24.COM</li> <li>KYOBO 교보문고</li> <li>BANDI/LUNIS</li> </ul>	<ul style="list-style-type: none"> <li>Mnet</li> <li>MelOn</li> <li>genie</li> </ul>	<ul style="list-style-type: none"> <li>CGV</li> <li>LOTTE CINEMA</li> <li>tving</li> <li>my ON</li> </ul>	<ul style="list-style-type: none"> <li>KORAIL 한국철도공사</li> <li>인터파크투어</li> <li>NH여행</li> <li>HNT 하나투어</li> </ul>	<ul style="list-style-type: none"> <li>리켓링크</li> <li>OKTicket</li> <li>인터파크 티켓</li> </ul>

※ (주의) 온라인 사용시, NH농협카드 홈페이지에서 인터넷 사용등록 절차가 필요합니다.  
- 등록방법 : NH농협카드 홈페이지(card.nonghyup.com)→나의카드→안심서비스→안심클릭서비스→서비스등록

### 카드 잘 쓰는 방법 !

- > 잔액 확인 : 잔액안내 문자받기 : 발급 신청 시 [문자수령 동의]에 체크!  
직접 잔액 확인하기 : 문화누리카드 콜센터 | 문화누리카드 홈페이지 | 농협카드 콜센터 (1644-4000)
- > 합산이용 : 여러 장의 세대원 카드를 하나로 합산하여 사용할 수 있습니다. (주민센터에서 신청)
- > 개인비용 충전 가능 : 지원금 소진 후에도 추가 입금하여 카드 사용이 가능합니다. (카드 앞 가상 계좌번호로 입금)  
※ 개인 충전금은 카드유효기간 내에 언제든지 사용, 인출이 가능합니다.

**사용하지 않은 금액은 자동소멸되며, 이월 및 현금인출이 불가하오니 기간 내 사용하세요.**

**나눔티켓** 은 문화누리카드 소지자가 무료 또는 할인가격으로  
공연/전시를 관람할 수 있는 혜택입니다.!

무료티켓	매월 2회까지 작품별 1인 2매 신청 가능	티켓수령은 본인이 현장에서 직접 합니다.
할인티켓	횟수 제한 없음. 작품별 1인 2매 예매 가능	

www.nanumticket.or.kr

▶ 나눔티켓 고객센터 TEL : 02-760-4765~6 / FAX : 02-760-4679 / E-mail : nanum@arko.or.kr

### 사용시 주의사항

- ▶ 여행상품, 철도 등 예매 취소시 취소수수료가 발생할 수 있으므로 반드시 카드 잔액을 확인하세요.
- ▶ 마트, 백화점 내의 서점, 온라인 전자상거래(옥션, G마켓, 쿠팡 등)에서는 사용하지 않습니다.