

# 사방지 지정 고시

2016년 사방사업(사방댐) 시행지에 대하여 「사방사업법」 제4조 및 같은 법 시행령 제2조, 같은법 시행규칙 제2조, 경상남도 사방지 관리규정 제2호 및 「토지이용규제 기본법」 제8조 규정에 따라 아래와 같이 사방지로 지정 고시하고, 이에 따른 지형도면을 고시합니다.

2016. 5. 16.

거창군수



1. 사방지 지정내역 : 붙임 사방지 지정명세서와 같음

구분	토지소재지				면적(m <sup>2</sup> )		사방사업 종류	비고
	시·군	읍·면	리·동	지번	지적	지정면적		
사방댐	거창	가조	도리	산 <sup>217</sup> 외 <sup>22</sup>	891,370	5,103	사방댐	

2. 사방지 지정사유 : 2016년 사방댐사업 대상지

3. 지정사업의 종류 : 사방댐

4. 사방지 지형도면 : 붙임도면 참조

5. 행위제한 : 사방지안에서의 벌채·토석·나무 또는 풀뿌리의 채취, 가축의 방사 기타 사방시설을 훼손·변경하거나 토지의 형질변경 행위를 하고자 하는 때는 관할청의 허가를 받아야 함.

6. 이해관계인은 우리군에 비치된 관계도서를 열람하시기 바라며, 기타 문의사항은 거창군 산림녹지과(☎055-940-3464)로 문의하시기 바랍니다.

붙임 : 1. 사방지 지정 명세서 1부

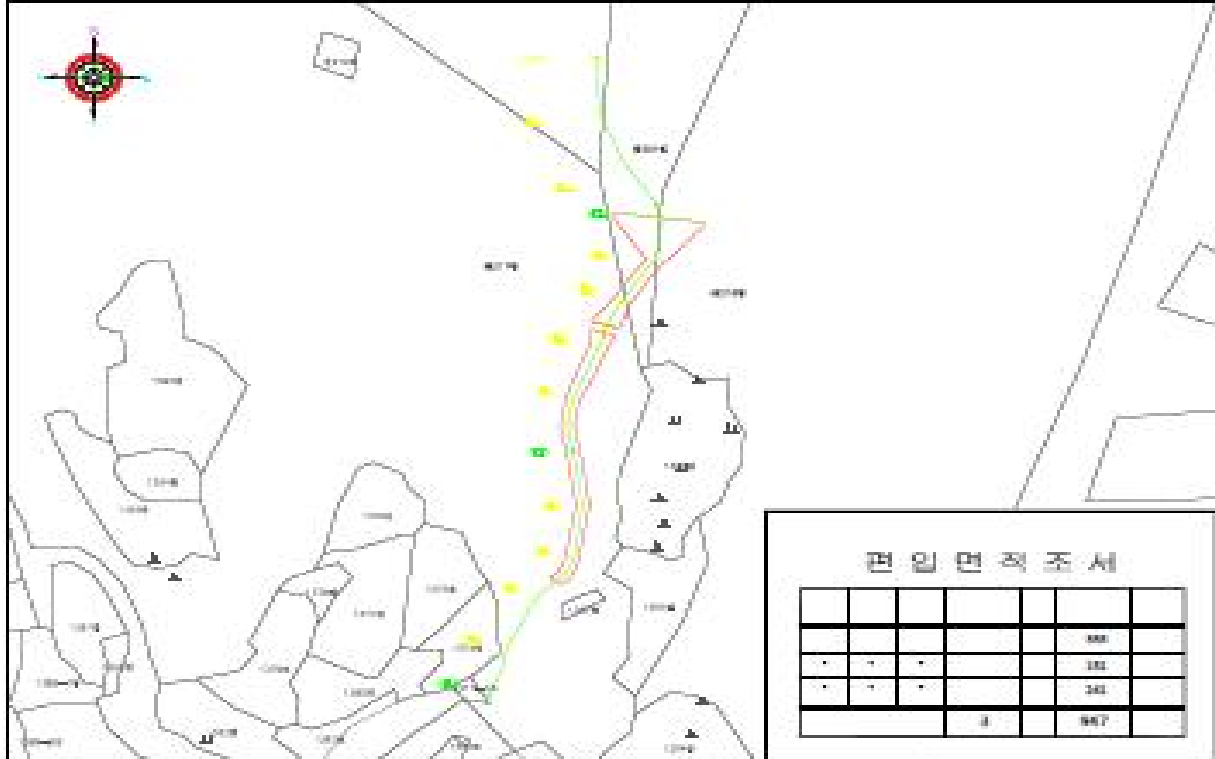
2. 사방지 지정구역 도면 1부. 끝.

## 사방지 지정 명세서

토 지 소 재 지						토지소유자 또는 점유자		지정 면적 (㎡)	비고
시·군	읍·면	리·동	지번	지목	지적 (㎡)	주 소	성 명		
계			23필지		891,370			5,103	
거창	가조	도리	산217	임	43,859	거창군 가조면 도리 1010	거창신씨신 망현파종중	555	
거창	가조	도리	산216	임	52,622	상동	상동	151	
거창	가조	도리	산201	임	58,017		신창희	241	
거창	거창	장팔리	산82	임	27,273	경기도 수원시 권선구 권선동 1283-11 303호	이돈수	97	
거창	거창	장팔리	산83	임	46,413	거창읍 장팔리	이근태	349	
거창	거창	장팔리	1160-4	구	76		국(농림수산 부)	76	
거창	거창	장팔리	1518	도	1,518		국(건설부)	18	
거창	거창	장팔리	산95	임	12,893	거창군 거창읍 장팔리 1356	이태일	12	
거창	거창	장팔리	1517	도	109		국(건설부)	3	
거창	북상	창선리	40-1	임	30,465	거창군 북상면 창선리 208	경주최씨광 정과과창선 소종중	793	
거창	북상	창선리	39	임	1,983	거창군 북상면 창선리 208	최상환	63	
거창	거창	가지리	산237	임	56,017	거창군 거창읍 가지리 산237	백평길	118	
거창	거창	가지리	산238-1	임	91,240	거창군 거창읍 중앙리 29	임복주	20	
거창	신원	대현	1575	구	205,481		국(건설부)	943	
거창	신원	와룡	산131	임	28,364	거창군 거창읍 김천리 99-1	강대철	436	
거창	신원	와룡	산212	임	289		국(농림수산 부)	14	
거창	주상	완대	산176-1	임	9,657	거창군 위천면 모동리 195	박병탁 외	10	
거창	주상	완대	산177	임	2,107	거창군 주상면 완대리 1094-1	박종주	8	
거창	주상	완대	1013	전	899	거창군 주상면 완대리 1094-1	박종주	136	
거창	주상	완대	1215-4	구	22,231		국(농림수산 부)	283	
거창	위천	상천	산58	임	143,125	부산시 해운대구 중동 1531 에이아디아파트 37동 401호	신용근	282	
거창	위천	상천	산34	임	51,075	대구광역시 수성구 지산동 1190-2 낙원아파트 1-306	최진호	173	
거창	마리	말흘	산24	임	5,657	거창읍 대동리 815-1	정병옥	322	

## 사방지 지정구역 도면

읍 지 도

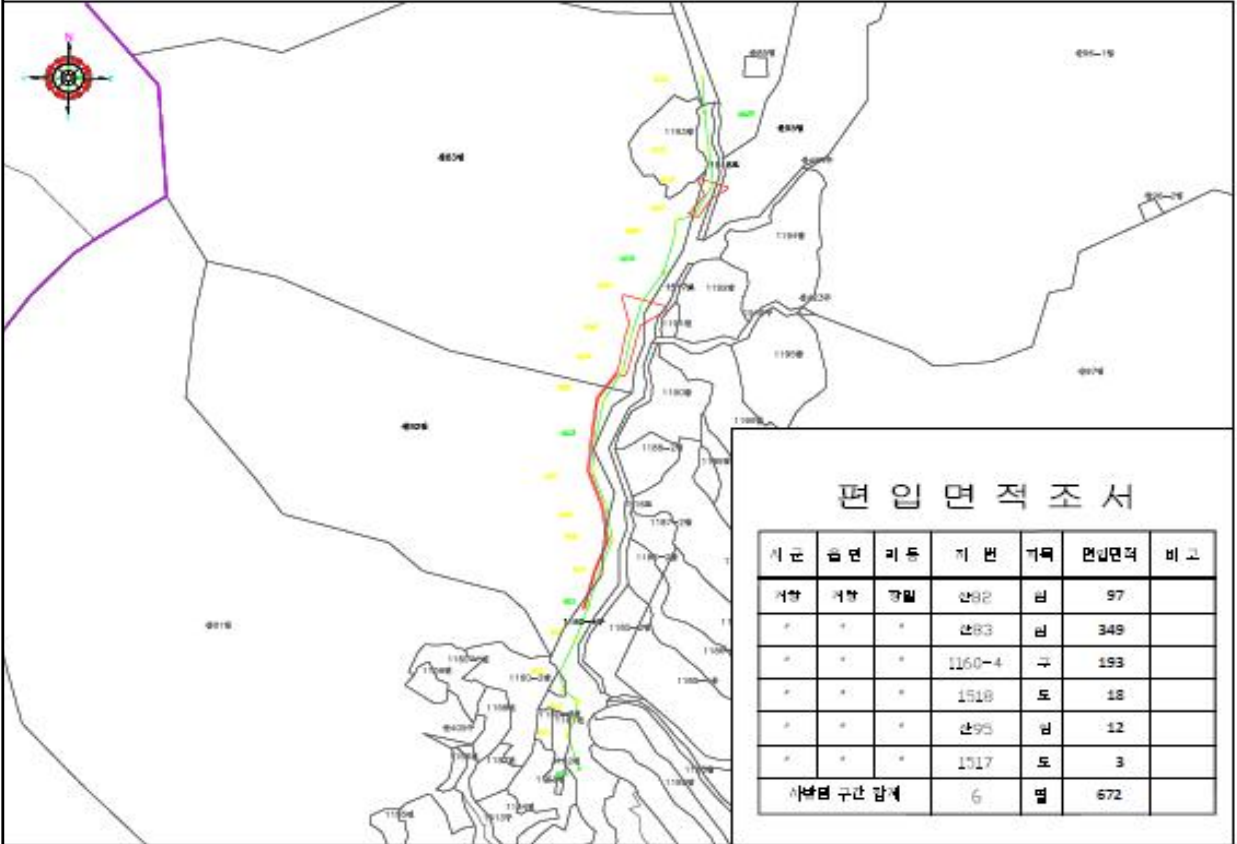


<지정내역>

토지소재지			사방지 지정		
시·군, 읍·면, 동·리	지번	지목	지정면적	고시번호·일자	비고
<b>계</b>			947㎡		
거창군 가조면 도리	산217 외 2필지	임	947㎡	2016년 - 호 (2016. 5. 16.)	사방댐

## 사방지 지정구역 도면

### 용 지 도

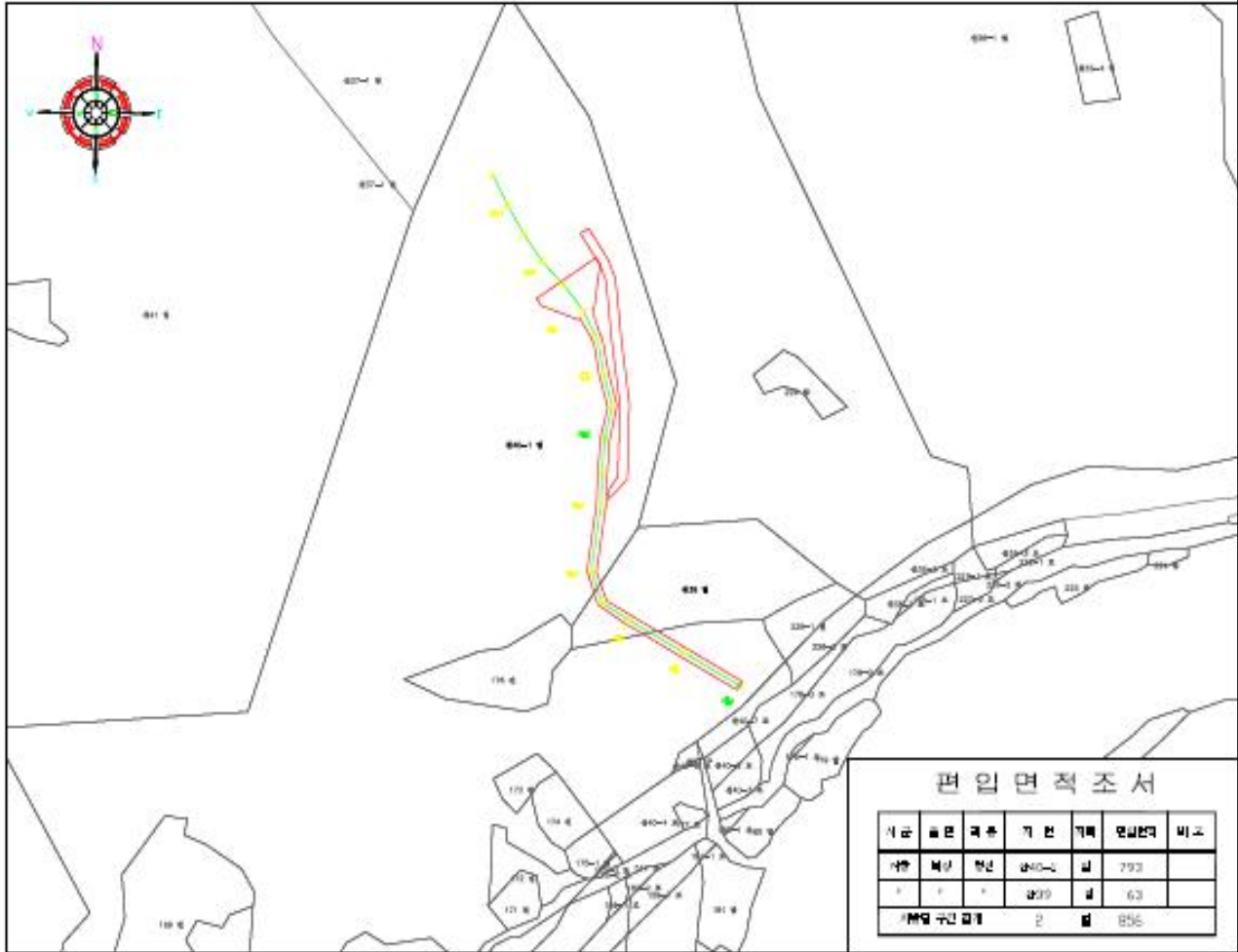


<지정내역>

토지소재지			사방지 지정		
시·군, 읍·면, 동·리	지번	지목	지정면적	고시번호·일자	비고
<b>계</b>			672㎡		
거창군 거창읍 장팔리	산82 외 5필지	림 외	672㎡	2016년 - 호 (2016. 5. 16.)	사방댐

## 사방지 지정구역 도면

### 용 지 도<1>1지구

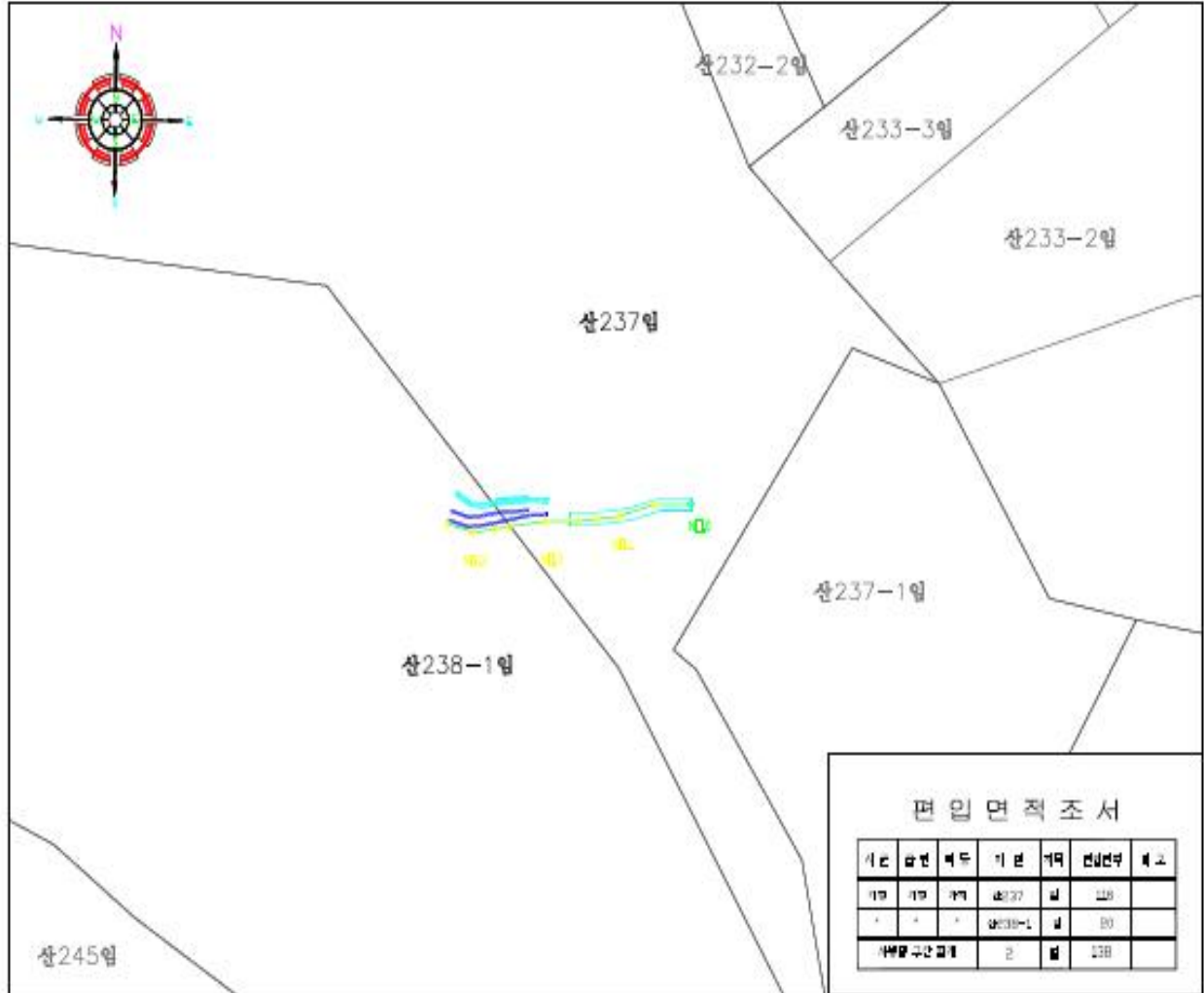


<지정내역>

토지소재지			사방지 지정			
시·군, 읍·면, 동·리	지번	지목	지정면적	고시번호·일자	비고	
<b>계</b>			856㎡			
거창군 북상면 창선리	40-1외 1필지	임	856㎡	2016년 - 호 (2016. 5. 16.)	사방댐	

## 사방지 지정구역 도면

### 용 지 도<2>2지구

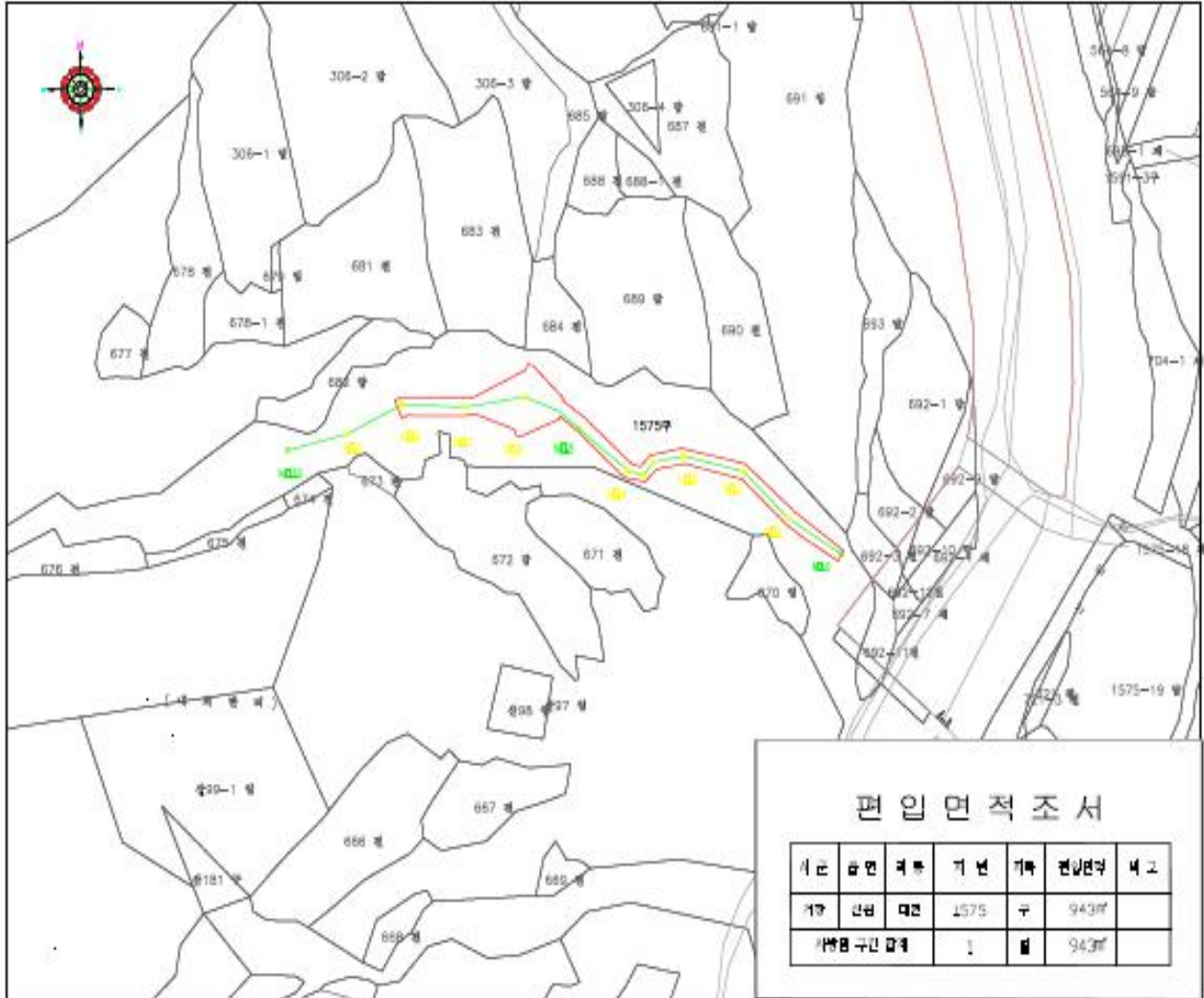


<지정내역>

토지소재지			사방지 지정		
시·군, 읍·면, 동·리	지번	지목	지정면적	고시번호·일자	비고
<b>계</b>			138㎡		
거창군 거창읍 가지리	산237외 1필지	임	138㎡	2016년 - 호 (2016. 5. 16.)	사방댐

## 사방지 지정구역 도면

### 용 지 도



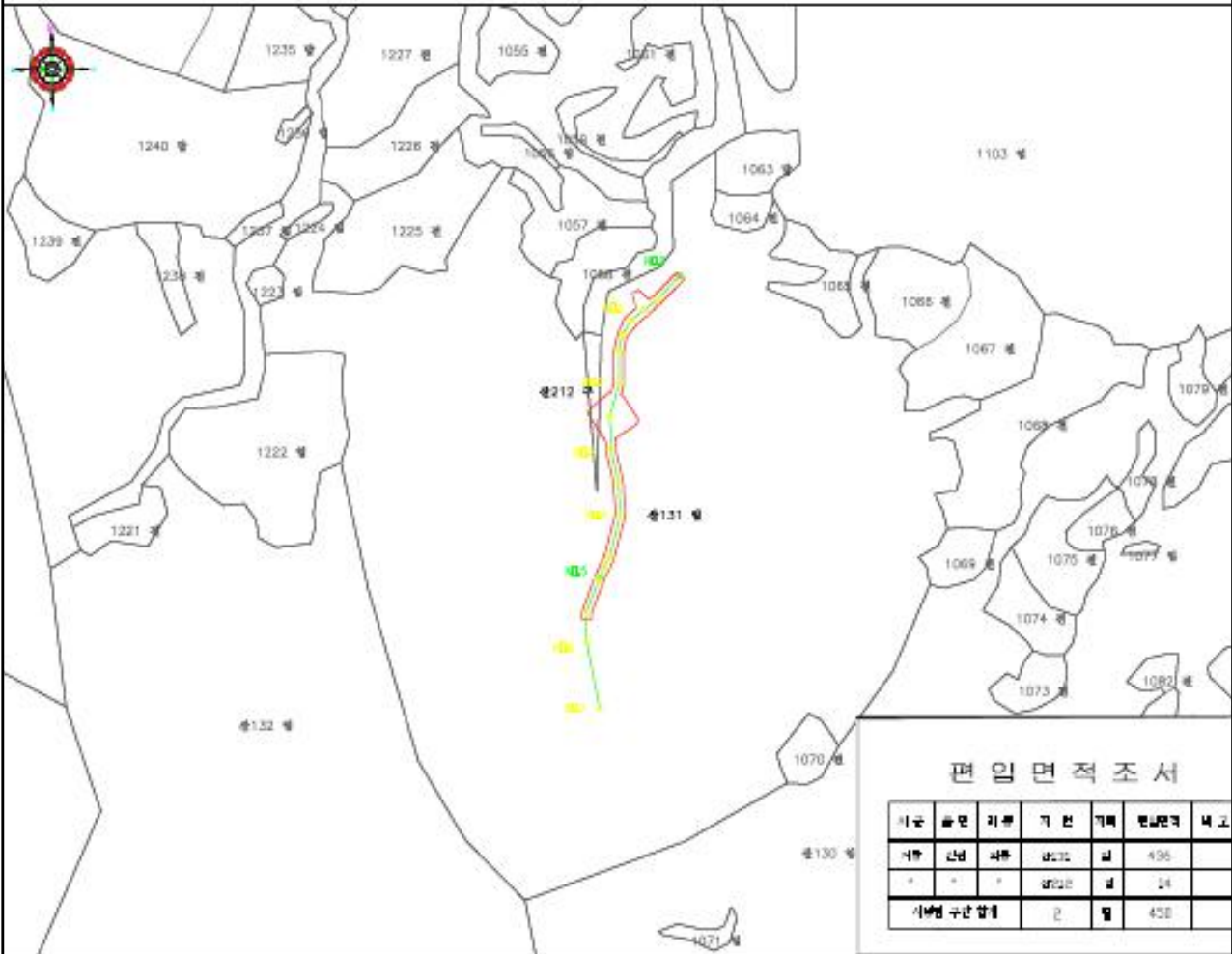
<지정내역>

토지소재지			사방지 지정		
시·군, 읍·면, 동·리	지번	지목	지정면적	고시번호·일자	비고
<b>계</b>			943㎡		
거창군 신원면 대현리	1575	구	943㎡	2016년 - 호 (2016. 5. 16.)	사방댐

번호: 제2016년 - 7호

## 사방지 지정구역 도면

용 지 도 <1>1지구



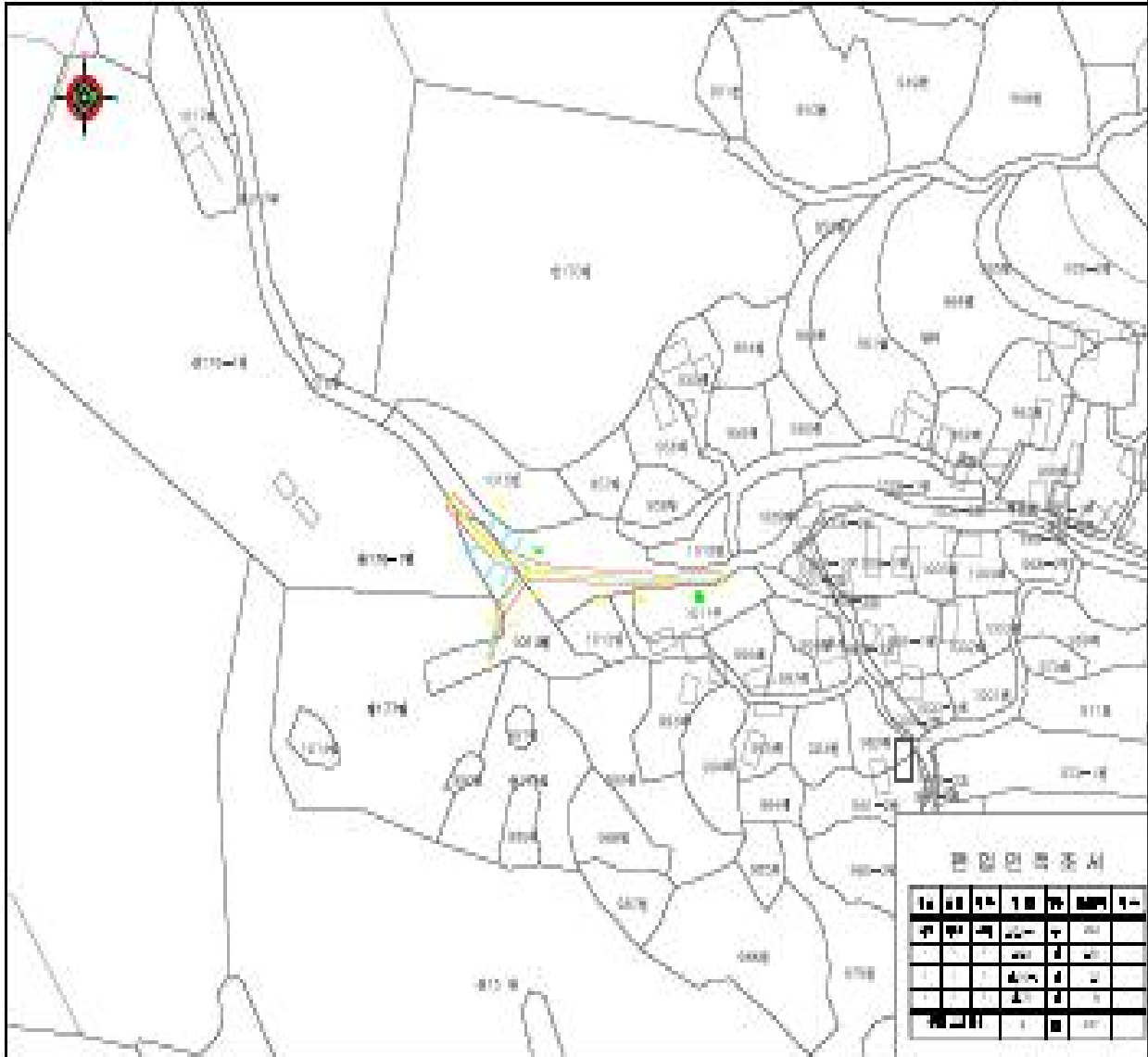
<지정내역>

토지소재지			사방지 지정		
시·군, 읍·면, 동·리	지번	지목	지정면적	고시번호·일자	비고
<b>계</b>			450㎡		
거창군 신원면 와룡리	산131 외 1필지	임	450㎡	2016년 - 호 (2016. 5.16.)	사방댐



## 사방지 지정구역 도면

### 용 지 도(2)지구



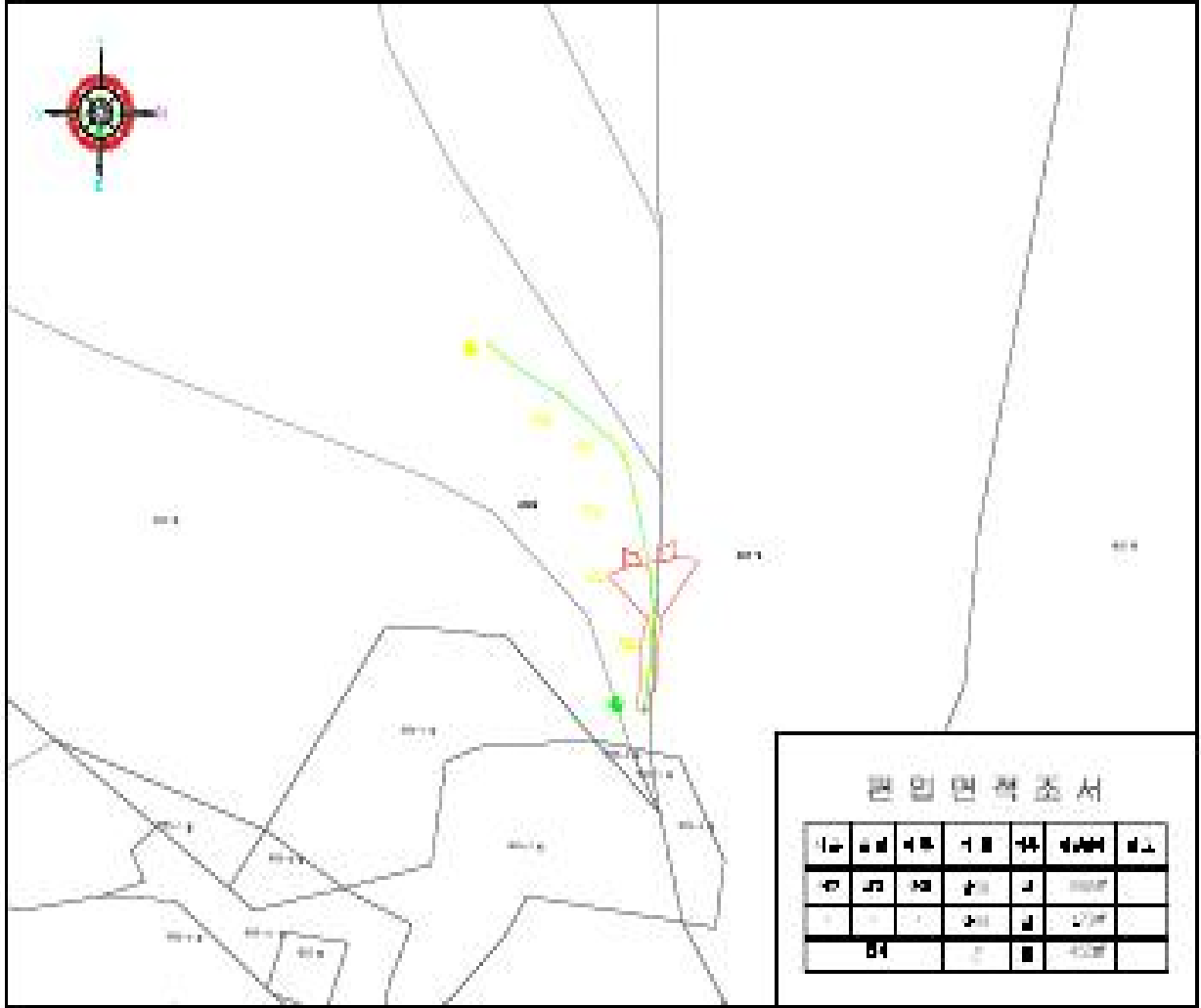
<지정내역>

토지소재지			사방지 지정		
시·군, 읍·면, 동·리	지번	지목	지정면적	고시번호·일자	비고
계			437 m <sup>2</sup>		
거창군 주상면 완대리	산176외 3필지	임 외	437 m <sup>2</sup>	2016년 - 호 (2016. 5. 16.)	사방댐

번호: 제2016년 - 9호

## 사방지 지정구역 도면

### 용 지 도(1공구)

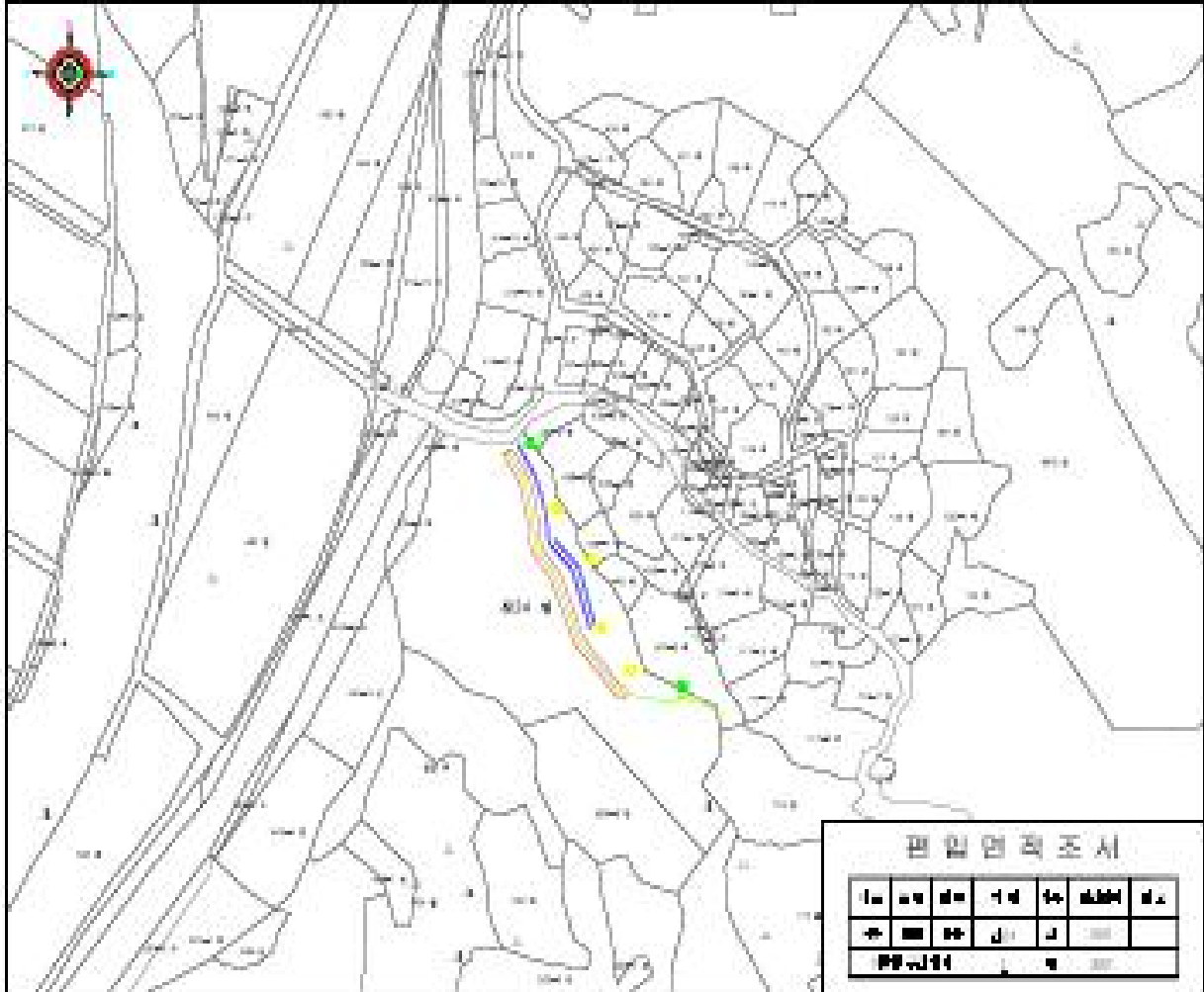


<지정내역>

토지소재지			사방지 지정		
시·군, 읍·면, 동·리	지번	지목	지정면적	고시번호·일자	비고
계			455㎡		
거창군 위천면 상천리	산58 외 1필지	임	455㎡	2016년 - 호 (2016. 5. 16.)	사방댐

## 사방지 지정구역 도면

### 용 지 도(2) 2공구



<지정내역>

토지소재지			사방지 지정		
시·군, 읍·면, 동·리	지번	지목	지정면적	고시번호·일자	비고
계			322㎡		
거창군 마리면 말흘리	산24	임	322㎡	2016년 - 호 (2016. 5. 16.)	사방댐