

# 석면해체 · 제거 사업장의 석면비산 측정 결과서

측정자	: 주식회사 코리아보건환경연구소
측정일	: 2013년 2월 7일
측정현장	: 경남 거창군 가북면 용암로 25 외 1개지번 석면 해체제거 작업장
석면해체제거업자	: (주)아베토(백운현, 경상남도 하동군 하동읍 읍내리 237-8)
신고번호	: 진주-20130019

번호	측정위치	측정시간 (min)	유량 (ℓ/min)	체적량 (L)	측정농도(개/ )	1시아당갯수	농도기준(개/cm <sup>3</sup> )	초과여부
#1	부지경계선 1	240	10	2,400	<0.001	불검출	0.01	미만
#2	부지경계선 2	240	10	2,400	<0.001	불검출	0.01	미만
#3	부지경계선 3	240	10	2,400	<0.001	불검출	0.01	미만
#4	부지경계선 4	240	10	2,400	<0.001	불검출	0.01	미만
#5	위생설비 입구	40	10	400	<0.006	불검출	0.01	미만
#6	작업장주변실외	40	10	400	<0.006	불검출	0.01	미만
#7	폐기물 반출지점	40	10	400	<0.006	불검출	0.01	미만
	- 이 하 공 란 -							

\*1시아당계수면적:0.00785mm

\*MembraneFilterarea(직경25mm):385mm<sup>2</sup>

\*LOD(검출한계):5.5f/100fields, 7f/mm2(NIOSH7400AppendixD)[2,400리터 포집시 0.001개/cc, 1200리터 포집시 0.002개/cc, 400리터포집시 0.006개/cc]

2013년 2월 8일

코리아 환경보건연구소





(주)코리아환경보건의연구소

주 소: 진주시 축석로 83(봉곡동 2층)

전화번호:055-759-3994

F A X:055-759-3955

\* 범 례\*



지붕재(슬레이트)

발주자 :

동거창농협 가북지점

건축물명 :

창고 및 점포

건축물소재지 :

경남 거창군 가북면 용암로 25 외 1개지번

공사명 :

가북 친환경농산물 유통시설 신축공사

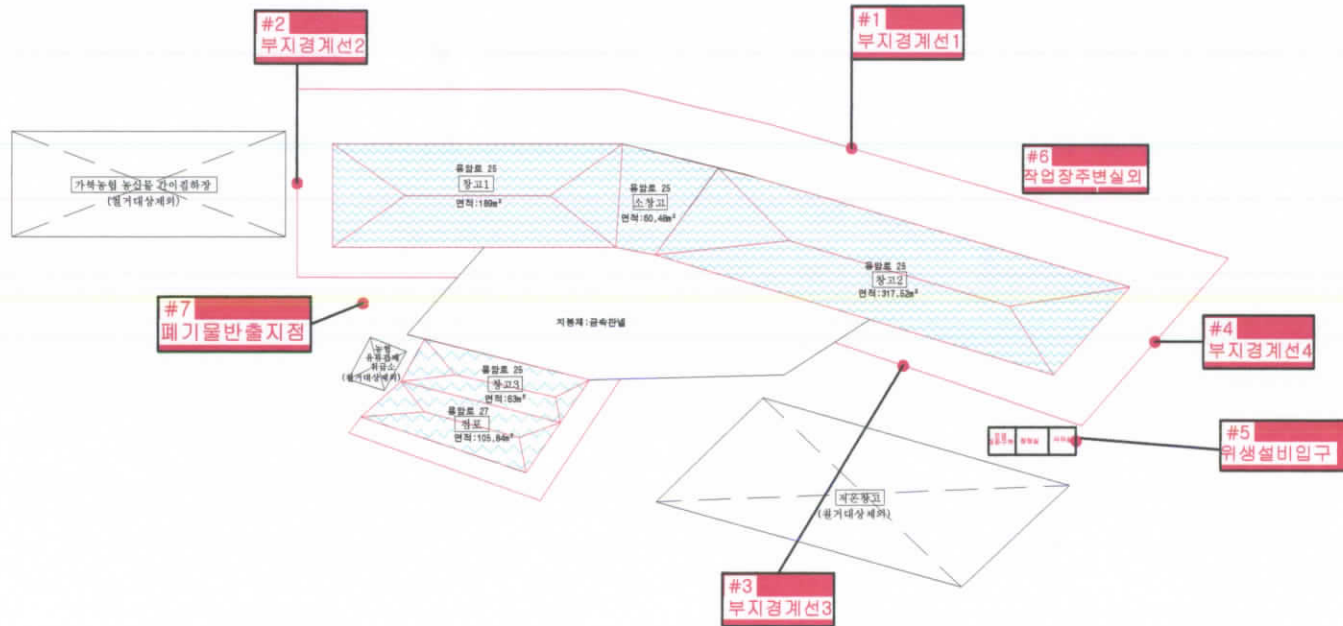
석면해체 제거업자 :

(주)아베토

측정지점수 : 7개지점

측정일자 : 2013.2.7

도면번호 : A-001



**\* 유의사항\***

1. 작업장 주변 실내: 건축물의 일부 공간에서 석면해체, 제거 작업이 이루어지는 경우 해당 작업장 주변을 의미함 사용자가 없는 경우 제외
2. 작업장 주변 실외: 대상건축물 주변 5m 이내 설치, 단, 부지경계선이 5m이내에 위치시 및 음압기 설치시 제외 (부지경계선이 대상 건축물 5m 이내 (위치 시 제외)
3. 음 압 기: 음압기는 배출농도를 평가하기 적합하게 설치해야함