



“겨울 동심의 나라로”



제11회 금원산자연휴양림

금원산얼음축제

2017.12.28(목)~2018.1.14(일)

관람시간 10:00~17:00까지

얼음체험 및
얼음동굴



경상남도 산림환경연구원
금원산산림자원관리소



금원산휴양림 시설현황

- 숙박 동 : 산림문화휴양관12, 숲속의집11, 숲속수련장6
- 야영데크 : 90개(3mx3m , 4mx4m)



금원산휴양림 숙박 예약

- 인터넷예약 : <http://www.geumwonsan.or.kr>
- 예약 시기 : 2개월씩(짙수달 1일 사전예약)



금원산휴양림 입장료

(단위 : 원)

	어른	군인·청소년	어린이(6세이상)	비고
일반	1,000	600	300	
단체	800	500	200	20인 이상
주차	(경차·장애인)1,500원		(소형·중형)3,000원	(대형)5,000원

▶ 찾아오시는 길



소요시간

- 서울 4시간
- 부산 3시간
- 대구 1시간20분
- 진주 1시간
- 여수/순천 2시간
- 전주 1시간20분



경상남도 산림환경연구원
금원산산림자원관리소

경상남도 거창군 위천면 금원산길 412
전화 (055)254-3961~6
팩스 (055)254-3959



얼음조각작품 전시개요

- 기간 : 2017.12.28 ~ 2018.1.14 (18일간) 10:00~17:00
- 장소 : 금원산자연휴양림내
- 내용
 - 얼음나라 : 얼음계곡(2,000㎡), 얼음동굴(20m)
 - 얼음체험 : 썰매장(470㎡), 미끄럼틀(80m)



▶ 얼음계곡

새하얀 얼음나라에 온듯한 눈꽃세상, 얼음 눈꽃이 핀 꿈과 동심의 세계에서 가족들과 함께 추억을 만들어 보세요

| 관람위치 | 주차장 ~ 관리사무소 위, 매점 ~ 주차장 위



▶ 얼음 미끄럼틀

새하얀 세상, 놀이공간도 얼음으로 미끄럼틀을 타며 신나고 즐거운 색다른 체험을 해 보세요

| 체험위치 | 휴양림 매점 위, 주차장 주변



▶ 얼음동굴

얼음동굴 속 압화 및 보존화 전시

| 관람위치 | 휴양림 매점 위



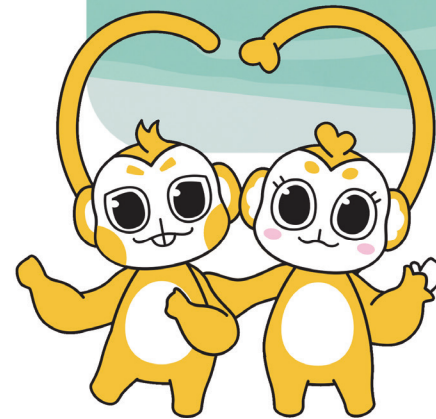
▶ 얼음 썰매장

얼음 스케이트장, 썰매장 등 얼음과 눈으로 만들어진 놀이터에서 신나게 뛰어 놀며 겨울을 이겨 보아요

| 체험위치 | 휴양림 매점 위, 주차장 주변



얼음체험 및 시설안내도



금원산으로
여러분을 초대합니다.