

# 측정 결과서

창동초등학교 석면철거공사 비산측정용역



2018 년 01 월 일



**주식회사 메트로이엔씨**

석면조사, 비산농도측정, 석면해체감리인, 055-607-0885



## 석면해체·제거 사업장의 석면비산 측정 결과보고서

접수번호		접수일		
제 출 인	상호(대표자) 이석면환경산업(주)	사업자등록번호 613-81-50625		
	주소 경상남도 거창군 거창읍 죽전길14 (전화번호: 055- 753-8100)			
건 축 물	건물명 창동초등학교	위치 경상남도 거창군 거창읍 동동1길 42		
	연면적(㎡) -	작업기간 2018년 01월 09일 ~ 2018년 01월 18일		
	석면건축자재[길이(m) · 면적(㎡) · 부피(㎡)] 텍스 1,282.86 ㎡			
측정 기관	상호(대표자) 주식회사 메트로이엔씨	사업자등록번호 608 - 81 - 80689		
	주소 경남 창원시 성산구 완암로 50, 테크동1017호(성산동,SK테크노파크)			
측정 일시	2018년 01월 15일 10:30~14:30			
측정 결과	시료번호	측정지점	측정결과(f/cc)	검출석면
	측정결과서 1.측정결과 참조			

측정 지점 위치(도식도)

측정결과서 2.측정지점 위치도 참조

「석면안전관리법」 제28조제2항 및 같은 법 시행규칙 제39조제2항에 따라 석면해체·제거 사업장의 석면 비산 측정 결과를 제출합니다.

2018 년 01 월 일

제출인 이석면환경산업(주)



거창군수 귀하

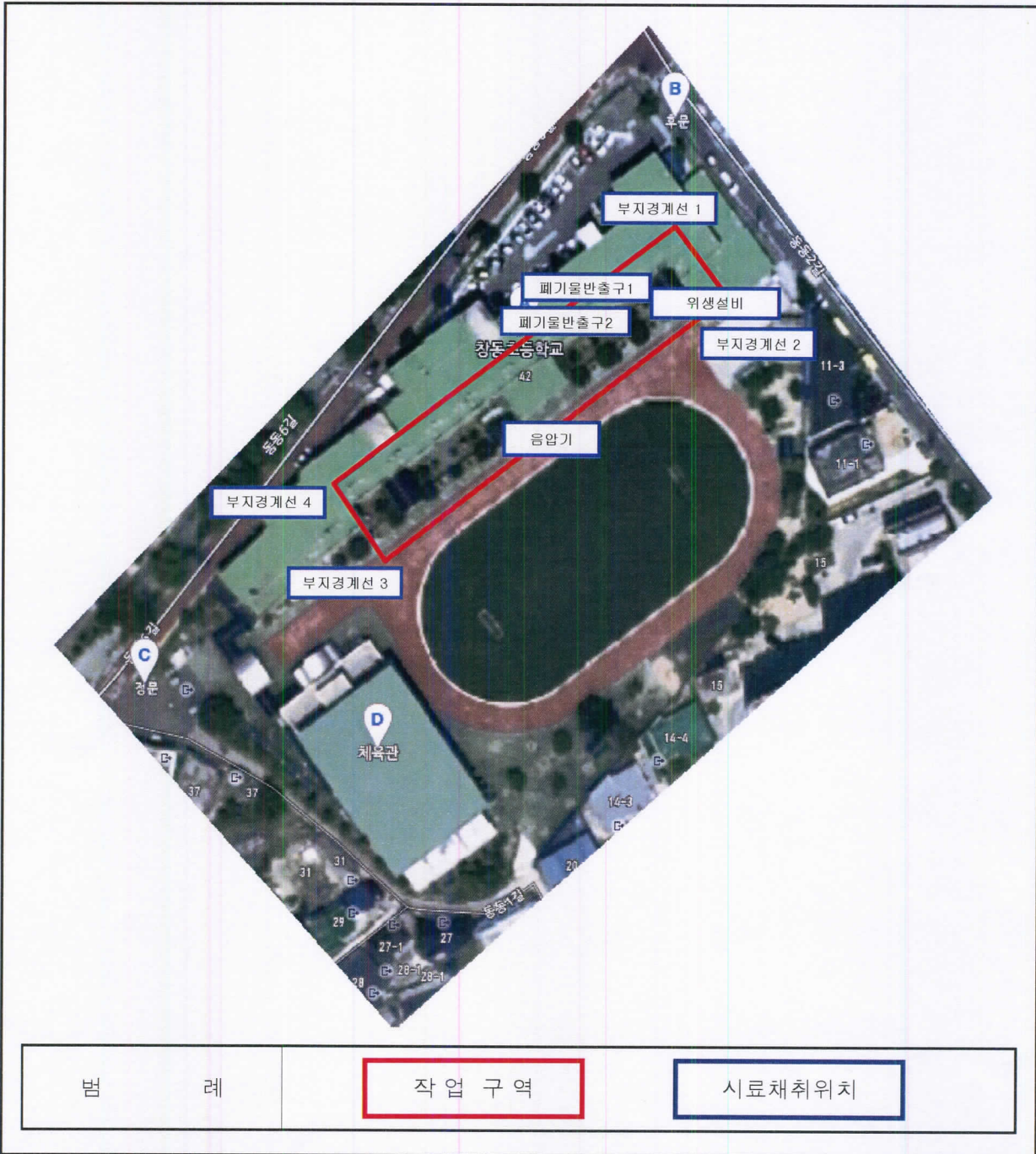
첨부서류	「산업안전보건법 시행규칙」 별지 제17호의6서식의 석면해체 제거작업 신고서 사본	수수료 없 음
------	--	------------

1. 측정결과(1월15일)

시료번호	측정지점	측정결과 (f/cc)	검출석면	비 고
K1-1	부지경계선 1	0.0010	-	기준치미만
K1-2	부지경계선 2	0.0014	-	기준치미만
K1-3	부지경계선 3	0.0009	-	기준치미만
K1-4	부지경계선 4	0.0004	-	기준치미만
K1-5	위생시설 1	0.0012	-	기준치미만
K1-6	음압기1	0.0016	-	기준치미만
K1-7	폐기물반출구1	0.0014	-	기준치미만
K1-8	폐기물반출구2	0.0008	-	기준치미만
이 하 여 백				

※ 측정농도기준은 0.01(f/cc)이하가 유지되어야 함.  
 ※ 환경부고시 제2012-79호에 따라 위상차현미경으로 분석하였고, 계수기준에 따라 섬유를 계수함.

2. 측정지점 위치도



## 석면해체·제거 사업장의 석면비산 측정 결과보고서

접수번호	접수일			
제 출 인	상호(대표자) 이석면환경산업(주)	사업자등록번호 613-81-50625		
	주소 경상남도 거창군 거창읍 죽전길14 (전화번호: 055-753-8100)			
건 축 물	건물명 창동초등학교	위치 경상남도 거창군 거창읍 동동1길 42		
	연면적(㎡) 5723,71㎡	작업기간 2018년 01월 09일 ~ 2018년 01월 18일		
	석면건축자재[길이(m) · 면적(㎡) · 부피(㎡)] 텍스 1,282.86 ㎡			
측정 기관	상호(대표자) 주식회사 메트로이엔씨	사업자등록번호 608 - 81 - 80689		
	주소 경남 창원시 성산구 완암로 50,테크동1017호(성산동,SK테크노파크)			
측정 일시	2018년 01월 16일 11:00~12:00			
측정 결과	시료번호	측정지점	측정결과(f/cc)	검출석면
	측정결과서 1.측정결과 참조			

측정 지점 위치(도식도)

측정결과서 2.측정지점 위치도 참조

「석면안전관리법」 제28조제2항 및 같은 법 시행규칙 제39조제2항에 따라 석면해체·제거 사업장의 석면 비산 측정 결과를 제출합니다.

2018 년 01 월 일

제출인 이석면환경산업(주)



**거창군수** 귀하

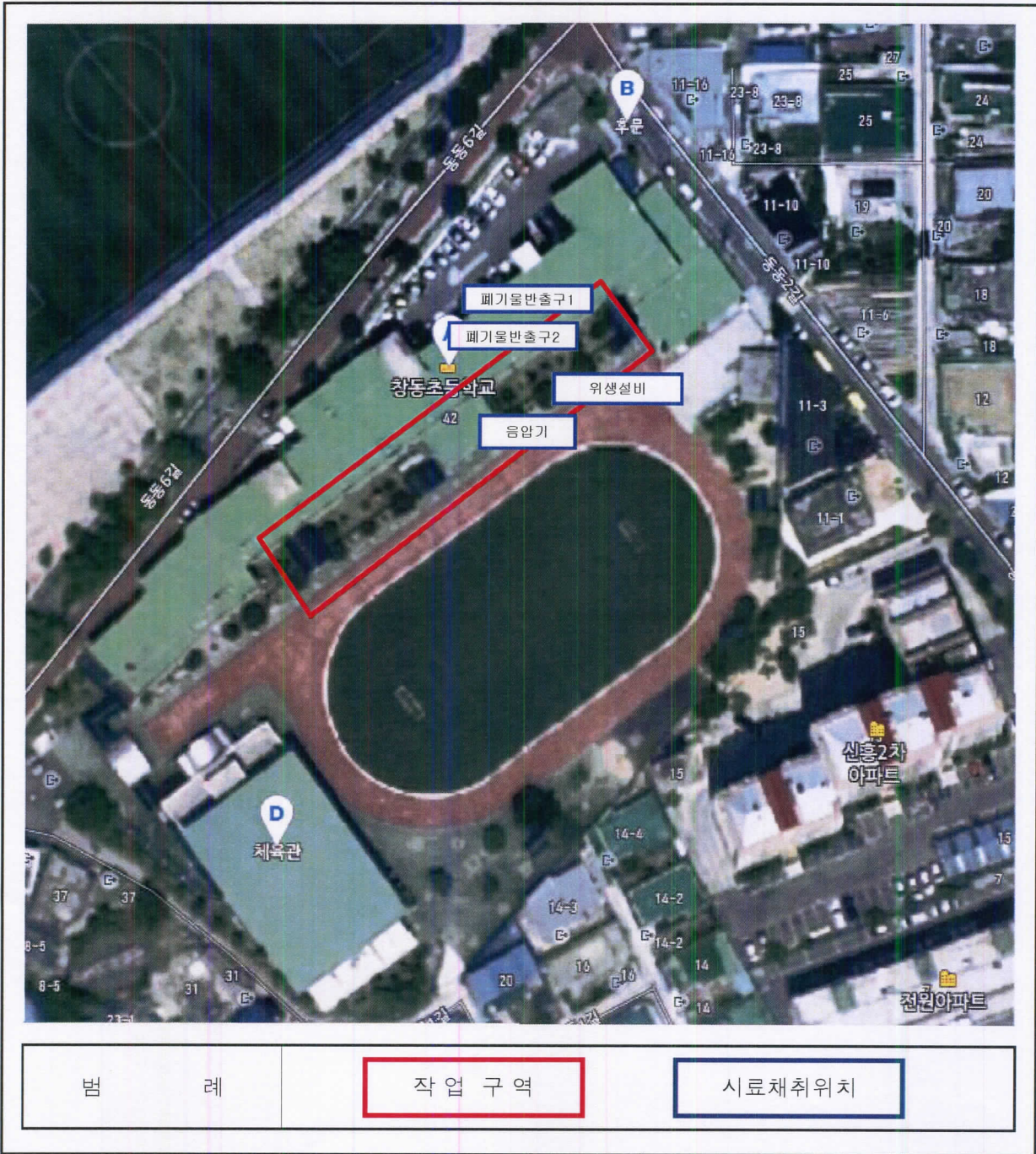
첨부서류	「산업안전보건법 시행규칙」 별지 제17호의6서식의 석면해체·제거작업 신고서 사본	수수료 없 음
------	--	------------

1. 측정결과(1월16일)

시료번호	측정지점	측정결과 (f/cc)	검출석면	비고
K1-1	위생시설	0.0014	-	기준치미만
K1-2	음압기	0.0016	-	기준치미만
K1-3	폐기물반출구1	0.0020	-	기준치미만
K1-4	폐기물반출구2	0.0012	-	기준치미만
<div style="border: 1px solid black; padding: 5px; display: inline-block;">                     이 하 여 백                 </div>				

※ 측정농도기준은 0.01(f/cc)이하가 유지되어야 함.  
 ※ 환경부고시 제2012-79호에 따라 위상차현미경으로 분석하였고, 계수기준에 따라 섬유를 계수함.

2. 측정지점 위치도



## 석면해체·제거 사업장의 석면비산 측정 결과보고서

접수번호		접수일		
제 출 인	상호(대표자) 이석면환경산업(주)	사업자등록번호 613-81-50625		
	주소 경상남도 거창군 거창읍 죽전길14 (전화번호: 055- 753-8100)			
건 축 물	건물명 창동초등학교	위치 경상남도 거창군 거창읍 동동1길 42		
	연면적(㎡) 5723,71㎡	작업기간 2018년 01월 09일 ~ 2018년 01월 18일		
	석면건축자재 [길이(m) · 면적(㎡) · 부피(㎡)] 텍스 1,282.86 ㎡			
측정 기관	상호(대표자) 주식회사 메트로이엔씨	사업자등록번호 608 - 81 - 80689		
	주소 경남 창원시 성산구 완암로 50,테크동1017호(성산동,SK테크노파크)			
측정 일시	2018년 01월 17일 10:30~14:30			
측정 결과	시료번호	측정지점	측정결과(f/cc)	검출석면
	측정결과서 1. 측정결과 참조			

측정 지점 위치(도식도)

측정결과서 2. 측정지점 위치도 참조

「석면안전관리법」 제28조제2항 및 같은 법 시행규칙 제39조제2항에 따라 석면해체·제거 사업장의 석면 비산 측정 결과를 제출합니다.

2018 년 01 월 일

제출인 이석면환경산업(주)



거창군수 귀하

첨부서류	「산업안전보건법 시행규칙」 별지 제17호의6서식의 석면해체·제거작업 신고서 사본	수수료 없음
------	--	-----------



1. 측정결과(1월17일)

시료번호	측정지점	측정결과 (f/cc)	검출석면	비 고
K1-1	부지경계선1	0.0008	-	기준치미만
K1-2	부지경계선2	0.0014	-	기준치미만
K1-3	부지경계선3	0.0016	-	기준치미만
K1-4	부지경계선4	0.0010	-	기준치미만
K1-5	위생설비	0.0016	-	기준치미만
K1-6	음압기	0.0022	-	기준치미만
K1-7	폐기물반출구1	0.0024	-	기준치미만
K1-8	폐기물반출구2	0.0012	-	기준치미만
K1-9	폐기물보관지점1	0.0016	-	기준치미만
K1-10	폐기물보관지점2	0.0024	-	기준치미만
이 하 여 백				

※ 측정농도기준은 0.01(f/cc)이하가 유지되어야 함.

※ 환경부고시 제2012-79호에 따라 위상차현미경으로 분석하였고, 계수기준에 따라 섬유를 계수함.

2. 측정지점 위치도

