

출토유물 현황

1. 출토유물 목록

1-1 총괄표

재질별 구분	주요 출토 유물	수량	비 고
1. 토도	개, 고배, 장경호, 양이부호, 기대 등	77건 77점	
2. 옥석유리			
3. 금속	꺅쇠, 대도, 철모, 물미 등	167건 167점	
4. 골각			
5. 목죽초칠			
6. 기타			
계			

* 재질별 분류는 금속류, 옥석유리, 토도, 골각, 목죽초칠, 기타로 분류할 것.

1-2 세부목록

유 물 목 록										
일련 번호	유물명	출토위치	수량 (점)	분 류		크 기(cm)			사진 번호	비고
				재질	시대	기고 (길이)	구경 (폭)	저경 (두께)		
1	개	주곽	1	토도	삼국	6.9	20.5	.	1	
2	장경호	주곽	1	토도	삼국	32.4	17.5	.	2	
3	개	주곽	1	토도	삼국	6.4	17.3	.	3	
4	장경호	주곽	1	토도	삼국	33.7	.	2	4	
5	양이부호	주곽	1	토도	삼국	22.6	16.4	.	5	
6	개	주곽	1	토도	삼국	(3.7)	.	.	6	
7	장경호	주곽	1	토도	삼국	33.0	16.0	.	7	
8	개	주곽	1	토도	삼국	(3.2)	.	.	8	
9	장경호	주곽	1	토도	삼국	33.5	18.5	.	9	
10	개	주곽	1	토도	삼국	(4.0)	.	.	10	
11	장경호	주곽	1	토도	삼국	28.3	.	.	11	
12	기대	주곽	1	토도	삼국	.	.	.	12	
13	기대	주곽	1	토도	삼국	33.1	39.7	32.3	13	
14	꺅쇠	주곽	1	금속	삼국	12.0	2	0.5	14	
15	꺅쇠	주곽	1	금속	삼국	9	1.5	0.5	14	
16	꺅쇠	주곽	1	금속	삼국	12.0	1.5	0.5	14	
17	꺅쇠	주곽	1	금속	삼국	12.0	1.5	0.5	14	
18	관정	주곽	1	금속	삼국	8.0	1.0	.	14	
19	꺅쇠	주곽	1	금속	삼국	12.0	1.5	0.5	14	
20	꺅쇠	주곽	1	금속	삼국	(11.0)	1.5	0.5	14	

유 물 목 록										
일련 번호	유물명	출토위치	수량 (점)	분 류		크 기(cm)			사진 번호	비고
				재질	시대	기고 (길이)	구경 (폭)	저경 (두께)		
21	꺅쇠	주곽	1	금속	삼국	13.0	1.5	0.5	14	
22	꺅쇠	주곽	1	금속	삼국	(11.0)	1.5	0.5	14	
23	꺅쇠	주곽	1	금속	삼국	12.0	1.5	0.5	14	
24	꺅쇠	주곽	1	금속	삼국	12.0	1.5	0.5	14	
25	꺅쇠	주곽	1	금속	삼국	14.0	1.5	0.5	14	
26	꺅쇠	주곽	1	금속	삼국	(13.0)	1.5	0.5	14	
27	꺅쇠	주곽	1	금속	삼국	11.0	1.5	0.5	14	
28	꺅쇠	주곽	1	금속	삼국	(9.0)	1.5	0.5	15	
29	꺅쇠	주곽	1	금속	삼국	(6.0)	1.5	0.5	15	
30	도자	주곽	1	금속	삼국	(12.0)	1.5	0.4	15	
31	관정	주곽	1	금속	삼국	(8.0)	1.0	.	15	
32	꺅쇠	주곽	1	금속	삼국	(8.0)	1.5	0.5	15	
33	꺅쇠	주곽	1	금속	삼국	10.5	1.5	0.5	15	
34	꺅쇠	주곽	1	금속	삼국	(12.0)	1.5	0.5	15	
35	꺅쇠	주곽	1	금속	삼국	(7.0)	1.5	0.5	15	
36	꺅쇠	주곽	1	금속	삼국	(13.5)	2	0.5	15	
37	꺅쇠	주곽	1	금속	삼국	(17.0)	1.5	0.5	15	
38	꺅쇠	주곽	1	금속	삼국	(10.0)	1.5	0.5	15	
39	꺅쇠	주곽	1	금속	삼국	(10.0)	1.5	0.5	15	
40	꺅쇠	주곽	1	금속	삼국	(5.0)	1.5	0.5	15	
41	꺅쇠	주곽	1	금속	삼국	(5.0)	1.5	0.5	15	
42	꺅쇠	주곽	1	금속	삼국	(8.0)	1.5	0.5	16	
43	관정	주곽	1	금속	삼국	(5.0)	0.5	.	16	
44	꺅쇠	주곽	1	금속	삼국	(5.0)	1.0	0.5	16	
45	꺅쇠	주곽	1	금속	삼국	(9.0)	1.5	0.5	16	
46	꺅쇠	주곽	1	금속	삼국	13.0	2.0	0.5	16	
47	꺅쇠	주곽	1	금속	삼국	13.0	2.0	0.5	16	
48	꺅쇠	주곽	1	금속	삼국	14.0	1.5	0.5	16	
49	꺅쇠	주곽	1	금속	삼국	(10.0)	1.5	0.5	16	
50	꺅쇠	주곽	1	금속	삼국	(12.0)	1.5	0.5	16	

유 물 목 록										
일련 번호	유물명	출토위치	수량 (점)	분 류		크 기(cm)			사진 번호	비고
				재질	시대	기고 (길이)	구경 (폭)	저경 (두께)		
51	꺽쇠	주곽	1	금속	삼국	(13.0)	1.5	0.5	16	
52	꺽쇠	주곽	1	금속	삼국	(10.0)	1.5	0.5	16	
53	꺽쇠	주곽	1	금속	삼국	(10.0)	1.5	0.5	16	
54	꺽쇠	주곽	1	금속	삼국	(4.0)	1.5	0.5	16	
55	꺽쇠	주곽	1	금속	삼국	(10.0)	1.5	0.5	16	
56	관정	주곽	1	금속	삼국	(4.0)	0.5	.	17	
57	꺽쇠	주곽	1	금속	삼국	(4.5)	1.5	1	17	
58	꺽쇠	주곽	1	금속	삼국	(4.0)	1.0	0.3	17	
59	꺽쇠	주곽	1	금속	삼국	(7.0)	1.0	0.5	17	
60	꺽쇠	주곽	1	금속	삼국	(4.0)	1.0	0.3	17	
61	꺽쇠	주곽	1	금속	삼국	(8.0)	1.5	0.5	17	
62	꺽쇠	주곽	1	금속	삼국	(11.0)	1.5	0.5	17	
63	꺽쇠	주곽	1	금속	삼국	(10.0)	1.5	0.5	17	
64	대도	주곽	1	금속	삼국	60.0	3.0	1.0	18	
65	꺽쇠	주곽	1	금속	삼국	(6.0)	1.0	0.5	17	
66	철모	주곽	1	금속	삼국	30.0	3.5	2.5	17	
67	물미	주곽	1	금속	삼국	13.0	2.5	.	17	
68	꺽쇠	주곽	1	금속	삼국	10.0	1.5	0.5	19	
69	꺽쇠	주곽	1	금속	삼국	13.0	1.5	0.5	19	
70	꺽쇠	주곽	1	금속	삼국	(12.0)	1.5	0.5	19	
71	꺽쇠	주곽	1	금속	삼국	(12.5)	1	0.5	19	
72	꺽쇠	주곽	1	금속	삼국	13.0	1.0	0.5	19	
73	꺽쇠	주곽	1	금속	삼국	(11.5)	1.0	0.5	19	
74	꺽쇠	주곽	1	금속	삼국	(11.0)	1.5	0.5	19	
75	철모	주곽	1	금속	삼국	23.0	3.0	.	19	
76	꺽쇠	주곽	1	금속	삼국	(11.0)	1.5	0.5	19	
77	꺽쇠	주곽	1	금속	삼국	(13.0)	1.5	0.5	19	
78	꺽쇠	주곽	1	금속	삼국	(14.0)	1.5	0.5	19	
79	꺽쇠	주곽	1	금속	삼국	(12.0)	1.5	0.5	20	
80	꺽쇠	주곽	1	금속	삼국	(11.0)	1.5	0.5	20	

유 물 목 록										
일련 번호	유물명	출토위치	수량 (점)	분 류		크 기(cm)			사진 번호	비고
				재질	시대	기고 (길이)	구경 (폭)	저경 (두께)		
81	꺅쇠	주곽	1	금속	삼국	(13.0)	1.5	0.5	20	
82	관정	주곽	1	금속	삼국	(9.0)	0.5	.	20	
83	꺅쇠	주곽	1	금속	삼국	(11.0)	1.5	0.5	20	
84	꺅쇠	주곽	1	금속	삼국	(8.0)	1.5	0.5	20	
85	꺅쇠	주곽	1	금속	삼국	(11.0)	1.5	0.5	20	
86	꺅쇠	주곽	1	금속	삼국	(16.0)	1.5	0.5	20	
87	꺅쇠	주곽	1	금속	삼국	(10.0)	1.5	0.5	20	
88	꺅쇠	주곽	1	금속	삼국	(11.0)	1.5	0.5	20	
89	꺅쇠	주곽	1	금속	삼국	(6.0)	1.0	0.5	20	
90	꺅쇠	주곽	1	금속	삼국	(7.0)	1.0	0.5	20	
91	관정	주곽	1	금속	삼국	(8.5)	0.5	.	21	
92	꺅쇠	주곽	1	금속	삼국	9.0	1.5	0.5	21	
93	꺅쇠	주곽	1	금속	삼국	(12.0)	1.5	0.5	21	
94	꺅쇠	주곽	1	금속	삼국	12.0	1.5	0.5	21	
95	꺅쇠	주곽	1	금속	삼국	12.0	1.5	0.5	21	
96	관정	주곽	1	금속	삼국	9.5	1.0	.	21	
97	꺅쇠	주곽	1	금속	삼국	(10.5)	1.5	0.5	21	
98	관정	주곽	1	금속	삼국	(4.5)	0.5	.	21	
99	관정	주곽	1	금속	삼국	7.0	0.5	.	21	
100	꺅쇠	주곽	1	금속	삼국	(16.0)	1.5	0.5	21	
101	꺅쇠	주곽	1	금속	삼국	(13.0)	1.5	0.5	21	
102	꺅쇠	주곽	1	금속	삼국	13	1.5	0.5	21	
103	관정	주곽	1	금속	삼국	(6.0)	0.5	.	21	
104	꺅쇠	주곽	1	금속	삼국	14	1.5	0.5	22	
105	꺅쇠	주곽	1	금속	삼국	(10.0)	1.5	0.5	22	
106	꺅쇠	주곽	1	금속	삼국	(12.0)	1.5	0.5	22	
107	꺅쇠	주곽	1	금속	삼국	(6.0)	1.5	0.5	22	
108	꺅쇠	주곽	1	금속	삼국	(11.0)	1.5	0.5	22	
109	꺅쇠	주곽	1	금속	삼국	(14.5)	1.5	0.5	22	
110	꺅쇠	주곽	1	금속	삼국	(14.0)	1.5	0.5	22	

유 물 목 록										
일련 번호	유물명	출토위치	수량 (점)	분 류		크 기(cm)			사진 번호	비고
				재질	시대	기고 (길이)	구경 (폭)	저경 (두께)		
111	관정	주곽	1	금속	삼국	(5.0)	0.5	.	22	
112	껴쇠	주곽	1	금속	삼국	13	1.5	0.5	22	
113	껴쇠	주곽	1	금속	삼국	(13)	1.5	0.5	22	
114	껴쇠	주곽	1	금속	삼국	(10.5)	1.5	0.5	22	
115	껴쇠	주곽	1	금속	삼국	(10)	1.5	0.5	22	
116	관정	주곽	1	금속	삼국	(7.5)	0.5	.	22	
117	관정	주곽	1	금속	삼국	(15)	1	.	22	
118	철부	주곽	1	금속	삼국	9	3	2	23	
119	철부	주곽	1	금속	삼국	6	3	1.5	23	2점 고착
120	철부	주곽	1	금속	삼국	7	3	1	23	
121	철검	주곽	1	금속	삼국	9	2	0.3	23	
122	철촉	주곽	1	금속	삼국	(11)	.	.	23	5점 고착
123	철촉	주곽	1	금속	삼국	(11)	.	.	23	
124	철촉	주곽	1	금속	삼국	(11)	.	.	23	
125	철촉	주곽	1	금속	삼국	(11)	.	.	23	
126	철촉	주곽	1	금속	삼국	(11)	.	.	23	
127	철촉	주곽	1	금속	삼국	(14)	3	0.5	23	
128	철촉	주곽	1	금속	삼국	(14)	3	0.5	23	
129	철촉	주곽	1	금속	삼국	(13)	3	0.5	23	
130	철촉	주곽	1	금속	삼국	(8)	0.7	.	23	
131	철촉	주곽	1	금속	삼국	(11)	1	.	23	2점 고착
132	철촉	주곽	1	금속	삼국	(8)	0.7	.	23	
133	철촉	주곽	1	금속	삼국	(9)	0.7	.	23	2점 고착
134	철촉	주곽	1	금속	삼국	(5)	0.7	.	23	
135	철촉	주곽	1	금속	삼국	(10)	0.7	.	23	
136	철촉	주곽	1	금속	삼국	(7)	0.7	.	24	
137	철촉	주곽	1	금속	삼국	(10)	0.7	.	24	
138	철촉	주곽	1	금속	삼국	(10)	0.7	.	24	2점 고착
139	철촉	주곽	1	금속	삼국	(4)	0.7	.	24	
140	철촉	주곽	1	금속	삼국	(7)	0.7	.	24	

유 물 목 록										
일련 번호	유물명	출토위치	수량 (점)	분 류		크 기(cm)			사진 번호	비고
				재질	시대	기고 (길이)	구경 (폭)	저경 (두께)		
141	철촉	주곽	1	금속	삼국	(10)	0.7	.	24	
142	철촉	주곽	1	금속	삼국	(8)	0.7	.	24	
143	철촉	주곽	1	금속	삼국	(8)	0.7	.	24	
144	철촉	주곽	1	금속	삼국	(8)	0.7	.	24	
145	철촉	주곽	1	금속	삼국	(7)	0.7	.	24	
146	철촉	주곽	1	금속	삼국	(6)	0.7	.	24	
147	철촉	주곽	1	금속	삼국	(5)	0.7	.	24	
148	철촉	주곽	1	금속	삼국	(6)	0.7	.	24	
149	철촉	주곽	1	금속	삼국	(5.5)	0.7	.	24	
150	철촉	주곽	1	금속	삼국	(9)	0.7	.	24	2점 고착
151	철촉	주곽	1	금속	삼국	(6)	0.7	.	24	
152	철촉	주곽	1	금속	삼국	(7)	0.7	.	24	2점 고착
153	철촉	주곽	1	금속	삼국	(7)	0.7	.	24	
154	철촉	주곽	1	금속	삼국	(9.5)	0.7	.	24	2점 고착
155	철촉	주곽	1	금속	삼국	(9.5)	0.7	.	24	
156	성시구	주곽	1	금속	삼국	(21)	2	0.3	24	
157	성시구	주곽	1	금속	삼국	(5)	4	0.5	24	
158	개	부곽	1	토도	삼국	5.7	17.5	.	25	
159	장경호	부곽	1	토도	삼국	29.3	13.5	.	26	
160	양이부호	부곽	1	토도	삼국	22.0	15.2	.	27	
161	양이부호	부곽	1	토도	삼국	21.2	.	.	28	
162	개	부곽	1	토도	삼국	(4.0)	.	.	29	
163	장경호	부곽	1	토도	삼국	27.2	(13.5)	.	30	
164	양이부호	부곽	1	토도	삼국	21.8	.	.	31	
165	개	부곽	1	토도	삼국	5.2	16.5	.	32	
166	장경호	부곽	1	토도	삼국	30.3	13.2	.	33	
167	고배	부곽	1	토도	삼국	8.5	13.8	12.5	34	
168	기대	부곽	1	토도	삼국	.	.	.	35	
169	기대	부곽	1	토도	삼국	.	.	.	36	
170	개	부곽	1	토도	삼국	4.9	17.5	.	37	

유 물 목 록										
일련 번호	유물명	출토위치	수량 (점)	분 류		크 기(cm)			사진 번호	비고
				재질	시대	기고 (길이)	구경 (폭)	저경 (두께)		
171	고배	부곽	1	토도	삼국	10.8	15.2	14.0	38	
172	개	부곽	1	토도	삼국	6.0	16.8	.	39	
173	고배	부곽	1	토도	삼국	10.6	15.5	13.5	40	
174	개	부곽	1	토도	삼국	5.9	17.6	.	41	
175	개	부곽	1	토도	삼국	6.0	16.8	.	42	
176	고배	부곽	1	토도	삼국	10.9	15.2	14.3	43	
177	고배	부곽	1	토도	삼국	11.0	14.7	13.2	44	
178	개	부곽	1	토도	삼국	6.1	17.1	.	45	
179	고배	부곽	1	토도	삼국	10.2	15.1	13.5	46	
180	단경호	부곽	1	토도	삼국	23.3	19.5	22.1	47	
181	단경호	부곽	1	토도	삼국	21.5	17.5	22.0	48	
182	개	부곽	1	토도	삼국	5.2	17.2	.	49	
183	장경호	부곽	1	토도	삼국	27.2	13.3	.	50	
184	개	부곽	1	토도	삼국	5.8	15.5	.	51	
185	고배	부곽	1	토도	삼국	10.7	.	13.5	52	
186	기대	부곽	1	토도	삼국	.	.	.	53	
187	개	부곽	1	토도	삼국	6.1	17.4	15.2	54	
188	고배	부곽	1	토도	삼국	11.4	16.3	.	55	
189	개	부곽	1	토도	삼국	5.4	16.9	13.8	56	
190	고배	부곽	1	토도	삼국	10.9	15.1	.	57	
191	개	부곽	1	토도	삼국	6.3	7.6	.	58	
192	장경호	부곽	1	토도	삼국	(16.0)/ (13.8)	15.1	.	59	
193	개	부곽	1	토도	삼국	5.8	18.0	.	60	
194	장경호	부곽	1	토도	삼국	27.4	15.3	.	61	
195	기대	부곽	1	토도	삼국	.	.	.	62	
196	개	부곽	1	토도	삼국	5.1	19.5	.	63	
197	장경호	부곽	1	토도	삼국	34.8	18.0	.	64	
198	기대	부곽	1	토도	삼국	.	.	.	65	
199	양이부호	부곽	1	토도	삼국	23.1	15.8	.	66	
200	개	부곽	1	토도	삼국	(5.2)	16.8	.	67	

유 물 목 록										
일련 번호	유물명	출토위치	수량 (점)	분 류		크 기(cm)			사진 번호	비고
				재질	시대	기고 (길이)	구경 (폭)	저경 (두께)		
201	고배	부곽	1	토도	삼국	10.8	15.3	.	68	
202	개	부곽	1	토도	삼국	5.7	16.9	.	69	
203	고배	부곽	1	토도	삼국	11.3	15.5	14	70	
204	개	부곽	1	토도	삼국	5.7	16.5	.	71	
205	고배	부곽	1	토도	삼국	8.8	13.5	12.2	72	
206	개	부곽	1	토도	삼국	4.9	16.2	.	73	
207	고배	부곽	1	토도	삼국	(5.9)	14	.	74	
208	개	부곽	1	토도	삼국	5.6	17.9	.	75	
209	장경호	부곽	1	토도	삼국	(22.2)/ (12.2)	16.1	.	76	
210	양이부호	부곽	1	토도	삼국	22.3	15.5	.	77	
211	양이부호	부곽	1	토도	삼국	21.8	.	.	78	
212	양이부호	부곽	1	토도	삼국	23.7	16.7	.	79	
213	기대	부곽	1	토도	삼국	.	.	.	80	
214	개	부곽	1	토도	삼국	5.7	17.1	.	81	
215	고배	부곽	1	토도	삼국	11.2	15.5	.	82	
216	개	부곽 도굴갱	1	토도	삼국	(4.1)	.	.	83	
217	개	부곽 도굴갱	1	토도	삼국	3.8	.	.	84	
218	개	부곽 도굴갱	1	토도	삼국	3.8	.	.	85	
219	철부	부곽	1	금속	삼국	(9)	2.5	1.5	86	
220	철검	부곽	1	금속	삼국	(6.5)	2	1	86	
221	개	M5-1호 석곽	1	토도	삼국	6.0	19.1	.	87	
222	개	M5-1호 석곽	1	토도	삼국	5.0	21.0	.	88	
223	고배	M5-1호 석곽	1	토도	삼국	(7.8)	16.0	.	89	
224	관고리	M5-1호 석곽	1	금속	삼국	8	1	0.5	90	
225	관고리	M5-1호 석곽	1	금속	삼국	7	1	0.5	90	
226	도자	M5-1호 석곽	1	금속	삼국	(8.5)	1	0.2	90	
227	관정	M5-1호 석곽	1	금속	삼국	(7)	0.5	.	90	
228	관정	M5-1호 석곽	1	금속	삼국	(5)	0.5	.	90	
229	관정	M5-1호 석곽	1	금속	삼국	(5)	0.5	.	90	
230	관정	M5-1호 석곽	1	금속	삼국	8.5	0.5	.	90	

유 물 목 록										
일련 번호	유물명	출토위치	수량 (점)	분 류		크 기(cm)			사진 번호	비고
				재질	시대	기고 (길이)	구경 (폭)	저경 (두께)		
231	관정	M5-1호 석곽	1	금속	삼국	7.5	0.5	.	90	
232	관정	M5-1호 석곽	1	금속	삼국	(5)	0.5	.	90	
233	관정	M5-1호 석곽	1	금속	삼국	(6.5)	0.5	.	90	
234	관정	M5-1호 석곽	1	금속	삼국	(6)	0.5	.	90	
235	관정	M5-1호 석곽	1	금속	삼국	7	0.5	.	90	
236	관정	M5-1호 석곽	1	금속	삼국	(5.5)	0.5	.	90	
237	관정	M5-1호 석곽	1	금속	삼국	(6)	0.5	.	90	
238	관정	M5-1호 석곽	1	금속	삼국	6.5	0.5	.	90	
239	관정	M5-1호 석곽	1	금속	삼국	6.5	0.5	.	90	
240	관정	M5-1호 석곽	1	금속	삼국	(7)	0.5	.	90	
241	관정	M5-1호 석곽	1	금속	삼국	(5.5)	0.5	.	90	
242	관정	M5-1호 석곽	1	금속	삼국	6	0.5	.	90	
243	관정	M5-1호 석곽	1	금속	삼국	(6.5)	0.5	.	90	
244	관정	M5-1호 석곽	1	금속	삼국	(5.5)	0.5	.	90	

2. 출토유물 사진



사진 1



사진 2



사진 3



사진 4



사진 5



사진 6



사진 7



사진 8



사진 9



사진 10



사진 11



사진 12



사진 13



사진 14



사진 15



사진 16



사진 17



사진 18



사진 19



사진 20



사진 21



사진 22



사진 23

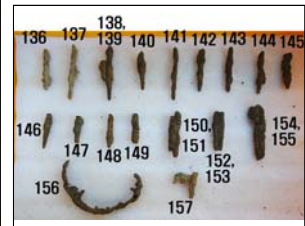


사진 24



사진 25



사진 26



사진 27



사진 28



사진 29



사진 30



사진 31



사진 32



사진 33



사진 34



사진 35



사진 36



사진 37



사진 38



사진 39



사진 40



사진 41



사진 42



사진 43



사진 44



사진 45



사진 46



사진 47



사진 48



사진 49



사진 50



사진 51



사진 52



사진 53



사진 54



사진 55



사진 56



사진 57



사진 58



사진 59



사진 60



사진 61



사진 62



사진 63



사진 64



사진 65



사진 66



사진 67



사진 68



사진 69



사진 70



사진 71



사진 72



사진 73



사진 74



사진 75



사진 76



사진 77



사진 78



사진 79



사진 80



사진 81



사진 82



사진 83



사진 84



사진 85

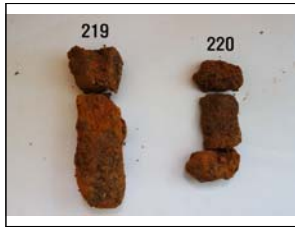


사진 86



사진 87



사진 88



사진 89



사진 90