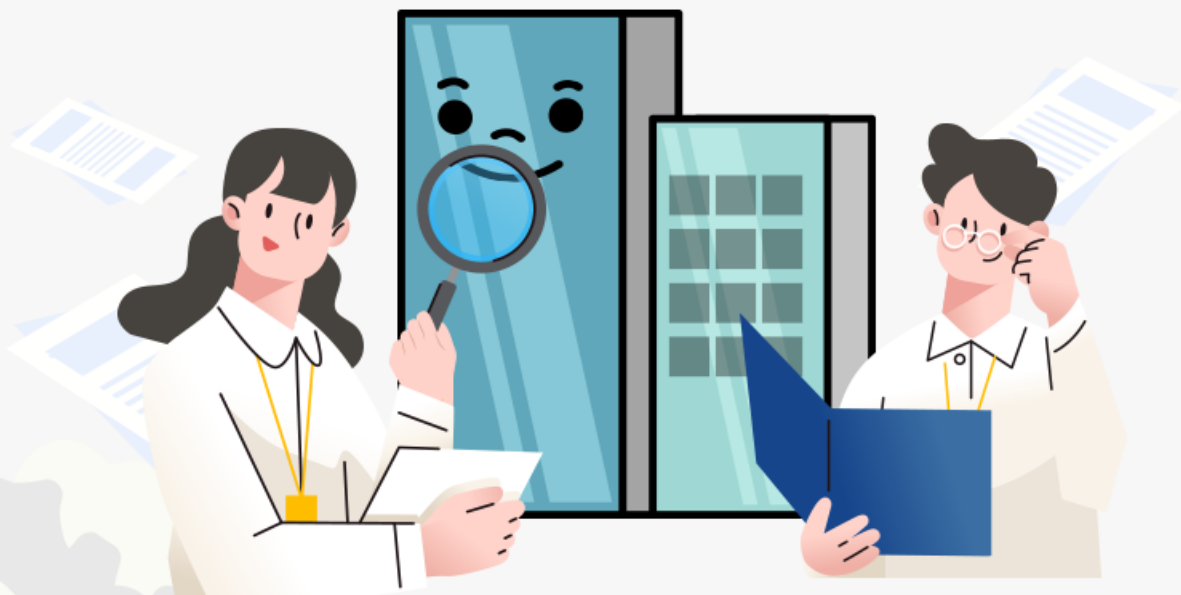


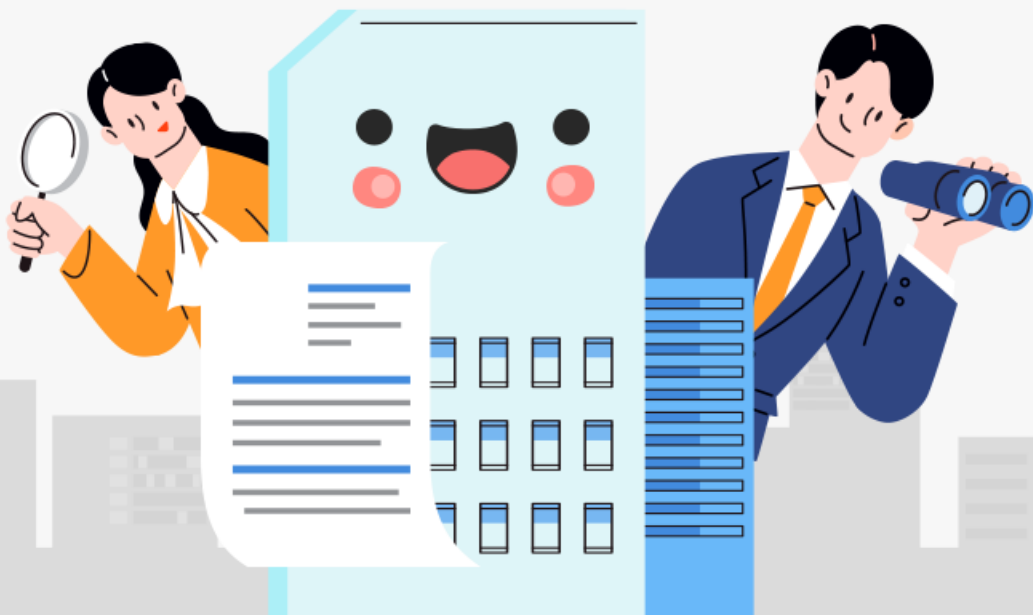
올바른 건축물 정기점검과 충실한 보고서



주제 건축물 정기점검과 보고서 대상 건축물 점검자·관리자

건축물을 안전하게! 오래오래! 사용하기 위해 필요한 것은?

★ 답은 철저한 정기점검과 충실한 보고서!
점검자와 관리자 여러분, 지금부터 함께 점검 항목을 살펴보아요.



법규유지

건축물이 사용승인을 받은 당시의 상태가
지금도 그대로 유지되고 있는가를 확인하는 항목이에요.

사용승인 당시와 현재 상태가 상이한 경우, **점검자는**
그 내용을 기록하여 주세요.

<사용 장비 (이외 장비도 적극 사용)>



측량기



레이저 거리측정기

Tip!

항목에 맞는 사진을 사용하세요!



Tip!

해당사항이 없는 경우, 비교에 그 이유를 꼭 적어주세요.



기능유지

건축물 설비 등의 사용성을 확인하는 항목이에요.

오래된 건물일수록 노후 설비가 많아요. **점검 메뉴얼에 맞추어** 각 해당 설비의 유무 및 성능을 **꼼꼼히 점검**해 주세요.



배수설비



냉난방



환풍기



전기통신설비



승강기

<사용 장비 (이외 망원경, 측량기 등 사용)>



특히 개별 실외기의 경우 낙하사고 및 화재 원인이 되는 경우가 많아 꼭 **관리상태**를 **점검**하여야 해요!



Tip!

저수조 청소, 승강기 등의 점검주기를 잊지 말고 꼭 확인해 주세요.



전자 내시경

에너지 및 친환경

대상 건축물이 다음과 같은 인증을 계속 유지하고 있는가를 확인하는 항목이에요.

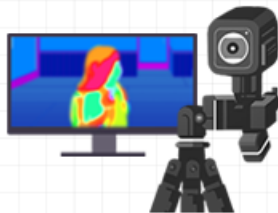


인증종류

- 녹색건축물 인증
- 에너지효율등급 인증
-

녹색 건축물 인증 등 인증 대상 건물이 아닐 때는 꼭 비교에 **그 내용(인증대상 아님)**을 기입해 주세요.

<사용 장비> - 열화상카메라 등



Tip!

건축물대장을 참고하면 인증대상 여부를 확인할 수 있어요.



구조안전

대지상태와 옹벽, 기둥 등의 부재에 나타나는 균열, 파손, 변형 등의 손상을 확인하여 조치방법을 관리자(건물주)에게 꼭 알려 주세요.

특히 청문점검을 통해 사용자들만 느낄 수 있는 이상증후 등을 꼼꼼히 확인하여 주세요.

<사용 장비 (이외 망원경, 레이저 거리측정기, 전자내시경도 사용)>



Tip!

청문점검의 사진은 설문지로 대신할 수 있어요.



Tip!

구조체 손상이 심각한 경우 관리자에게 안전진단을 받도록 권유할 수 있습니다.



화재안전

화재는 가장 일어날 확률이 높은 재난이에요. 화재 예방 및 피난을 돕는 화재안전 항목을 꼼꼼히 살펴보아요.

장애물 없는 피난경로 확보 및 **방화구획이 제대로 되어 있는지** 꼼꼼히 확인하는 것이 무척이나 중요합니다.

<사용 장비>



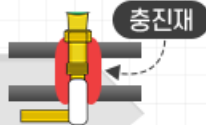
열화상 카메라



거리측정기

Tip!

배관(특히, 지하층 배관) 관통로에 빈틈없이
내화충진재가 있는지 확인하여 주세요.



Tip!

통로 및 피난계단등에 방해물(장애물)이
있는지 꼭 확인하여 주세요.



종합의견



점검자는 종합의견에 다음 점검까지 **보수·보강**
되어야 하는 사항이나 앞으로 어떤 점을
유의하여 관리를 하여야 할 것인지를
쉽고 상세하게 적어주세요.

Tip!

종합의견이 **충분하지 않다고** 생각하시는 경우
꼭 **점검자에게 충실히 작성해 줄 것을** 요구하여 주세요.



철저한 정기점검, 유지관리.
**여러분이 조금만 더 관심을 가지면
오래오래 안전하게 건축물을
사용할 수 있어요.**

우리 모두 **안전한 우리나라**를 지켜나가요.

