

# 코로나19 예방

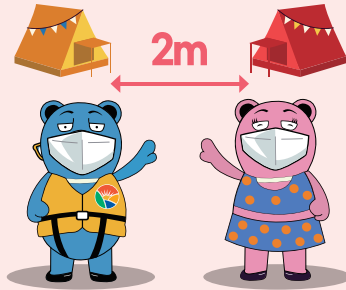
# 물놀이 안전수칙



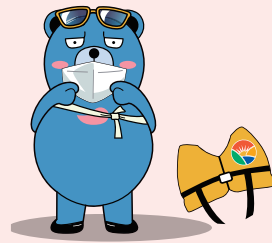
코로나19 생활속 거리두기



코로나19 의심증상 시  
물놀이장 방문자제 및  
신속항원 검사



텐트, 돛자리, 그늘막 등은  
다른 사람과  
2m(최소 1m) 이상  
거리두어 설치

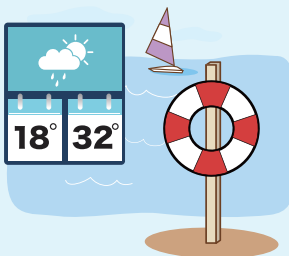


물놀이 후  
실내시설 이용 시  
마스크 착용



수건, 수영복,  
수경 등은  
개인물품 사용

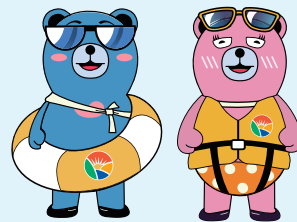
물놀이 안전수칙



물놀이 전  
일기예보-구명장비  
위치 확인!



입수 전  
준비운동은 필수!



물놀이 장비, 구명조끼  
착용하기!



음주/식사 직후  
물에 들어가면 위험!



물놀이는 2명 이상,  
위험 시 바로 신고하기!



위험구역, 낮은 물  
다이빙은 금물!



장시간 물놀이는 NO!  
틈틈이 휴식!



아이들은  
보호자와 함께!