

보존기간
3년

거창대평리 1502-2 건물철거공사 중 석면해체공사

비산정도측정 결과보고서

2017년 10월



(주)대한석면기술연구원

석면해체·제거 사업장의 석면비산 측정 결과보고서

접수번호	접수일
------	-----

제출인	상호(대표자) (주)서우산업개발	사업자등록번호 727-86-00074
	주소 대구광역시 수성구 동대구로 96, 2층 (전화번호 : 053-764-9702)	

건축물	건물명 -	위치 경남 거창군 거창읍 거함대로5길 21
	연면적(㎡) -	작업기간 2017/10/11~2017/10/14(中3일)
	석면건축자재[면적(㎡)] 지붕재[783.42]	

측정기관	대표자 김 영 순	사업자등록번호 504-81-84480
	주소 대구광역시 달서구 본동 구마로 112 (본동, 5층)	

측정 일시	2017/10/11~2017/10/14(中3일)
-------	----------------------------

측정 결과	시료번호	측정 지점	측정 결과(f/cc)	검출석면
	붙임1. 측정 결과 첨부			

측정 지점 위치(도식도)

붙임2. 측정 지점 위치(도식도) 첨부

「석면안전관리법」 제28조제2항 및 같은 법 시행규칙 제39조제2항에 따라 석면해체·제거 사업장의 석면 비산 측정 결과를 제출합니다.

2017년 10월 일

제출인 (주)서우산업개발 (서명 또는 인)



경상남도 거창군수 귀하

첨부서류	「산업안전보건법 시행규칙」 별지 제17호의6서식의 석면해체·제거작업 신고서 사본	수수료 없음
------	--	-----------

붙임1. 측정결과

2017. 10. 11 측정

시료번호	측정지점	측정결과(f/cc)	검출석면
01	부지경계선	0.001	허용기준 미만
02	부지경계선	0.001	허용기준 미만
03	부지경계선	0.001	허용기준 미만
04	부지경계선	0.001	허용기준 미만
05	위생설비 입구	0.002	허용기준 미만
06	폐기물 반출구	0.002	허용기준 미만

2017. 10. 13 측정

시료번호	측정지점	측정결과(f/cc)	검출석면
01	부지경계선	0.001	허용기준 미만
02	부지경계선	0.001	허용기준 미만
03	부지경계선	0.001	허용기준 미만
04	부지경계선	0.001	허용기준 미만
05	위생설비 입구	0.002	허용기준 미만
06	폐기물 반출구	0.002	허용기준 미만

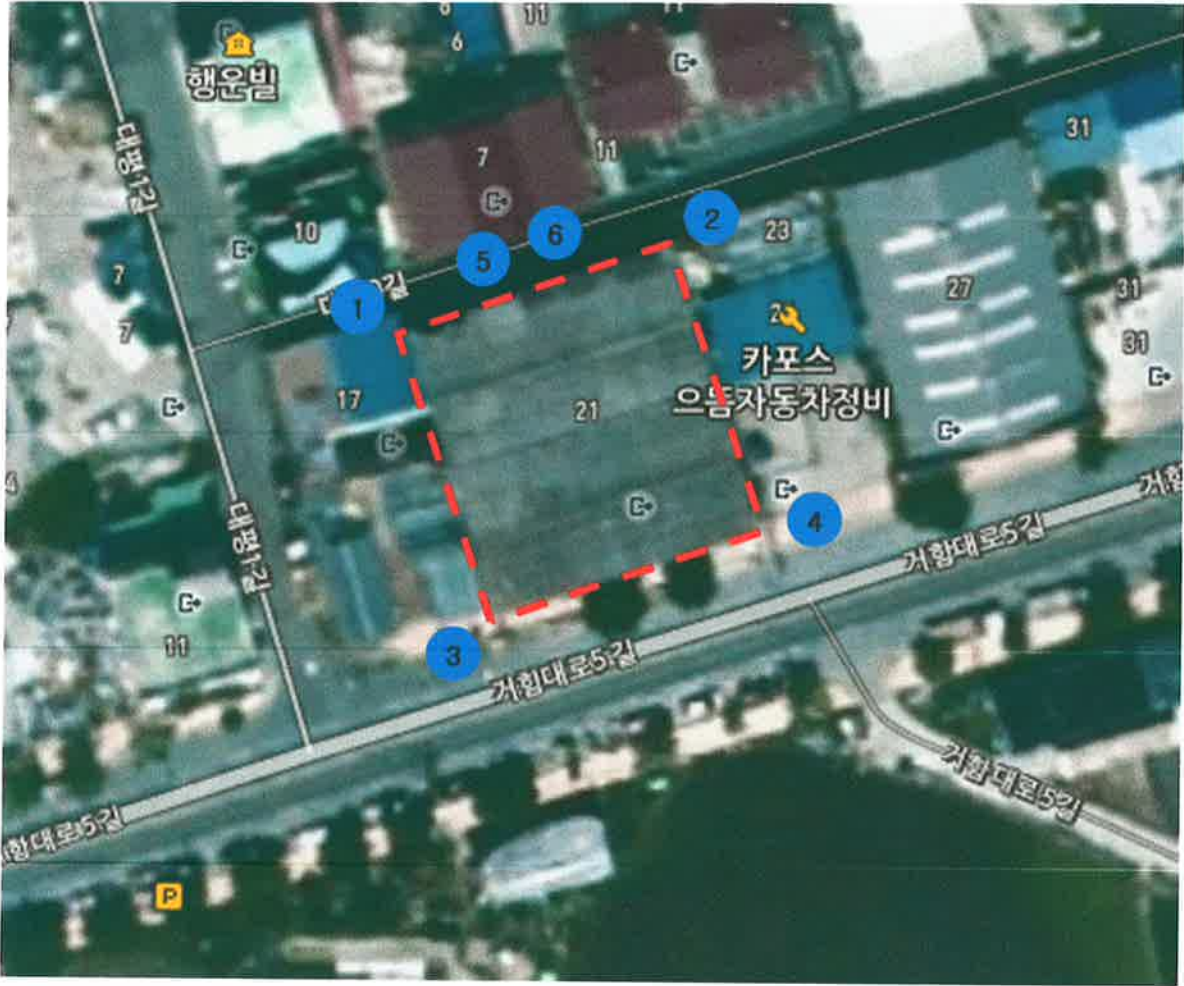
2017. 10. 14 측정

시료번호	측정지점	측정결과(f/cc)	검출석면
01	부지경계선	0.001	허용기준 미만
02	부지경계선	0.001	허용기준 미만
03	부지경계선	0.001	허용기준 미만
04	부지경계선	0.001	허용기준 미만
05	위생설비 입구	0.002	허용기준 미만
06	폐기물 반출구	0.001	허용기준 미만

붙임2. 측정 지점 위치 (도식도)

소재지 : 경상남도 거창군 거창읍 거함대로5길 21 (2017.10.11 측정)

--- : 밀폐 범위



측정지점 표시 (시료번호) : ●

구분	측정지점	시료번호	시료개수	비고	
개별 석면 해체·제거 사업장 작업 중	부지경계선	01~04	4	지상1층 외부에 설치	
	위생설비 입구	05	1		
	작업장 주변	실내	제외	-	사용자 없음
		실외	제외	-	부지경계선 대상건축물 5m이내 위치.
	음압기	제외	-	실외 슬레이트제거 작업	
	폐기물 반출구	06	1		
	폐기물 보관지점	제외	-	개별사업장 제외	
총 계			6		

붙임2. 측정 지점 위치 (도식도)

소재지 : 경상남도 거창군 거창읍 거함대로5길 21 (2017.10.13 측정)

--- : 밀폐 범위



측정지점 표시 (시료번호) : ●

구분	측정지점	시료번호	시료개수	비고	
개별 석면 해체·제거 사업장 작업 중	부지경계선	01~04	4	지상1층 외부에 설치	
	위생설비 입구	05	1		
	작업장 주변	실내	제외	-	사용자 없음
		실외	제외	-	부지경계선 대상건축물 5m이내 위치.
	음압기	제외	-	실외 슬레이트제거 작업	
	폐기물 반출구	06	1		
	폐기물 보관지점	제외	-	개별사업장 제외	
총 계			6		

붙임2. 측정 지점 위치 (도식도)

소재지 : 경상남도 거창군 거창읍 거함대로5길 21 (2017.10.14 측정)

--- : 밀폐 범위

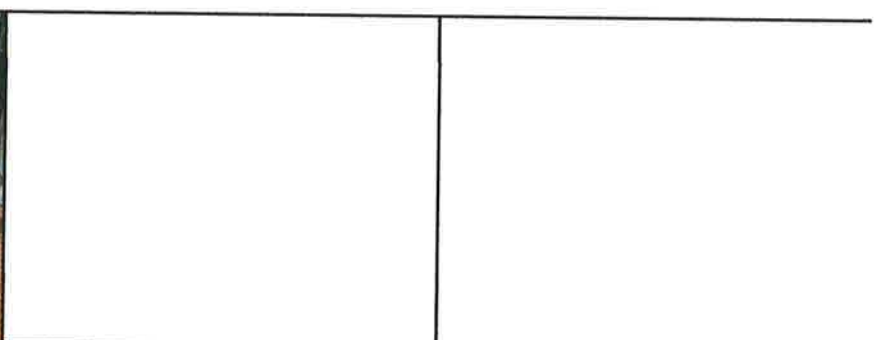
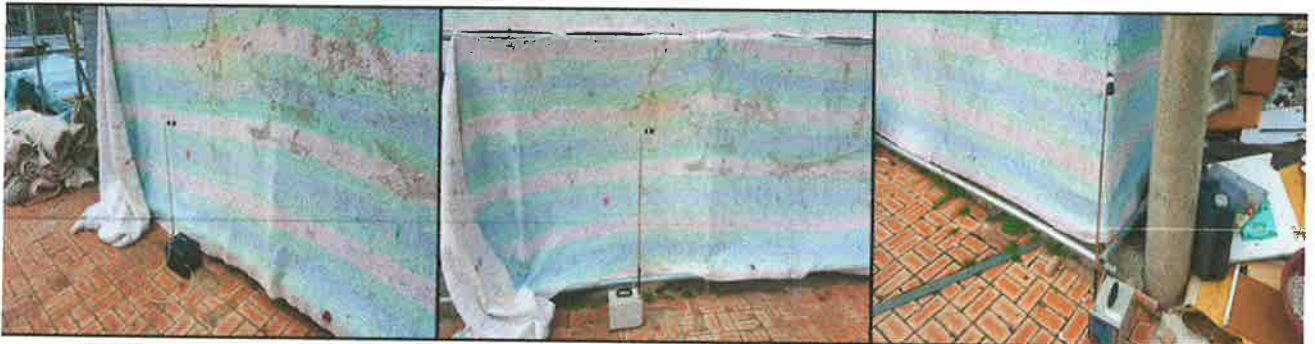


측정지점 표시 (시료번호) : ●

구분	측정지점	시료번호	시료개수	비고	
개별 석면 해체·제거 사업장 작업 중	부지경계선	01~04	4	지상1층 외부에 설치	
	위생설비 입구	05	1		
	작업장 주변	실내	제외	-	사용자 없음
		실외	제외	-	부지경계선 대상건축물 5m이내 위치.
	음압기	제외	-	실외 슬레이트제거 작업	
	폐기물 반출구	06	1		
	폐기물 보관지점	제외	-	개별사업장 제외	
총 계			6		

첨부자료

현장관련사진



석면조사기관 지정서(변경)

기관명	(주)대한석면기술연구원	
소재지	(704-807) 대구광역시 달서구 구마로 112, 5층 (본동, 본리빌딩)(본동 771-1)	
대표자성명	김영순	
지정사항	총 대행(지정) 한계	사업장(0)개소, 근로자(0)명
	관할 지역 대행(지정) 한계	사업장(0)개소, 근로자(0)명
	대행(지정) 지역	전국

※ 준수사항

1. 석면조사기관기관은 고용노동부장관 또는 지방노동관서장의 자료제출요구 및 점검에 적극 협조하여야 한다.
2. 석면조사기관기관으로 지정받은 기관은 산업안전보건법령에서 정하는 사항을 준수하여야 한다.

『산업안전보건법』 제38조의2 규정의 의하여 석면조사기관으로 지정합니다.

2015. 3. 9

대구지방고용노동청대구서부지청장





K.A.T.I

(주)대한석면기술연구원

Korea Asbestos Technology Institute

노동부지정번호 : 제2010-120007호

주소 : 대구광역시 달서구 구마로 112 (본동,5층)

TEL : 053-314-1133 / 1120

FAX : 053-314-1132

E-mail : kati1120@hanmail.net