

보존기간
3년

거창대성고등학교 교실천장교체 석면철거공사

비산정도측정 결과보고서

2018년 01월



(주)대한석면기술연구원

석면해체·제거 사업장의 석면비산 측정 결과보고서

접수번호	접수일
------	-----

제출인	상호(대표자) (주)그린환경	사업자등록번호 613-81-50358
	주소 경상남도 진주시 정촌면 정촌로 615 (전화번호 : 055-748-8279)	

건축물	건물명 대성고등학교	위치 경상남도 거창군 거창읍 거열로 81
	연면적(㎡) 4,756.48	작업기간 2018/01/01 ~ 2018/01/09
	석면건축자재[면적(㎡)] 천장재[3,108] , 칸막이[26.6]	

측정기관	대표자 김 영 순	사업자등록번호 504-81-84480
	주 소 대구광역시 달서구 본동 구마로 112 (본동, 5층)	

측정 일시	2018/01/01 ~ 2018/01/21
-------	-------------------------

측정 결과	시료번호	측정 지점	측정 결과(f/cc)	검출석면
	붙임1. 측정 결과 첨부			

측정 지점 위치(도식도)

붙임2. 측정 지점 위치(도식도) 첨부

「석면안전관리법」 제28조제2항 및 같은 법 시행규칙 제39조제2항에 따라 석면해체·제거 사업장의 석면 비산 측정 결과를 제출합니다.

2018 년 01 월 일

제출인

(주)그린환경

(서명 또는 인)



경상남도거창군수

귀하

첨부서류	「산업안전보건법 시행규칙」 별지 제17호의6서식의 석면해체·제거작업 신고서 사본	수수료 없음
------	--	-----------

붙임1. 측정결과

2018. 01. 01 측정

시료번호	측정지점	측정결과(f/cc)	검출석면
01	부지경계선	0.000	허용기준 미만
02	부지경계선	0.000	허용기준 미만
03	부지경계선	0.000	허용기준 미만
04	부지경계선	0.000	허용기준 미만
05	위생설비 입구	0.003	허용기준 미만
06	음압기	0.002	허용기준 미만
07	음압기	0.003	허용기준 미만
08	폐기물 반출구	0.002	허용기준 미만

2018. 01. 02 측정

시료번호	측정지점	측정결과(f/cc)	검출석면
01	부지경계선	0.000	허용기준 미만
02	부지경계선	0.000	허용기준 미만
03	부지경계선	0.000	허용기준 미만
04	부지경계선	0.000	허용기준 미만
05	위생설비 입구	0.002	허용기준 미만
06	음압기	0.001	허용기준 미만
07	음압기	0.002	허용기준 미만
08	폐기물 반출구	0.003	허용기준 미만

2018. 01. 03 측정

시료번호	측정지점	측정결과(f/cc)	검출석면
01	부지경계선	0.000	허용기준 미만
02	부지경계선	0.000	허용기준 미만
03	부지경계선	0.000	허용기준 미만
04	부지경계선	0.000	허용기준 미만
05	위생설비 입구	0.003	허용기준 미만
06	음압기	0.002	허용기준 미만
07	음압기	0.001	허용기준 미만
08	폐기물 반출구	0.001	허용기준 미만

2018. 01. 04 측정

시료번호	측정지점	측정결과(f/cc)	검출석면
01	부지경계선	0.000	허용기준 미만
02	부지경계선	0.000	허용기준 미만
03	부지경계선	0.000	허용기준 미만
04	부지경계선	0.000	허용기준 미만
05	위생설비 입구	0.002	허용기준 미만
06	음압기	0.003	허용기준 미만
07	음압기	0.003	허용기준 미만
08	폐기물 반출구	0.002	허용기준 미만

2018. 01. 05 측정

시료번호	측정지점	측정결과(f/cc)	검출석면
01	부지경계선	0.000	허용기준 미만
02	부지경계선	0.000	허용기준 미만
03	부지경계선	0.000	허용기준 미만
04	부지경계선	0.000	허용기준 미만
05	위생설비 입구	0.001	허용기준 미만
06	음압기	0.002	허용기준 미만
07	음압기	0.002	허용기준 미만
08	음압기	0.002	허용기준 미만
09	폐기물 반출구	0.002	허용기준 미만

2018. 01. 06 측정

시료번호	측정지점	측정결과(f/cc)	검출석면
01	부지경계선	0.000	허용기준 미만
02	부지경계선	0.000	허용기준 미만
03	부지경계선	0.000	허용기준 미만
04	부지경계선	0.000	허용기준 미만
05	위생설비 입구	0.002	허용기준 미만
06	음압기	0.002	허용기준 미만
07	음압기	0.002	허용기준 미만
08	폐기물 반출구	0.001	허용기준 미만

2018. 01. 07 측정

시료번호	측정지점	측정결과(f/cc)	검출석면
01	부지경계선	0.000	허용기준 미만
02	부지경계선	0.000	허용기준 미만
03	부지경계선	0.000	허용기준 미만
04	부지경계선	0.000	허용기준 미만
05	위생설비 입구	0.003	허용기준 미만
06	음압기	0.002	허용기준 미만
07	음압기	0.002	허용기준 미만
08	폐기물 반출구	0.001	허용기준 미만

2018. 01. 08 측정

시료번호	측정지점	측정결과(f/cc)	검출석면
01	부지경계선	0.000	허용기준 미만
02	부지경계선	0.000	허용기준 미만
03	부지경계선	0.000	허용기준 미만
04	부지경계선	0.000	허용기준 미만
05	위생설비 입구	0.002	허용기준 미만
06	음압기	0.001	허용기준 미만
07	음압기	0.003	허용기준 미만
08	음압기	0.003	허용기준 미만
09	폐기물 반출구	0.002	허용기준 미만

2018. 01. 09 측정

시료번호	측정지점	측정결과(f/cc)	검출석면
01	부지경계선	0.000	허용기준 미만
02	부지경계선	0.000	허용기준 미만
03	부지경계선	0.000	허용기준 미만
04	부지경계선	0.000	허용기준 미만
05	위생설비 입구	0.002	허용기준 미만
06	음압기	0.001	허용기준 미만
07	음압기	0.002	허용기준 미만
08	폐기물 반출구	0.003	허용기준 미만

2018. 01. 10 측정

시료번호	측정지점	측정결과(f/cc)	검출석면
01	폐기물 보관지점	0.002	허용기준 미만

2018. 01. 11 측정

시료번호	측정지점	측정결과(f/cc)	검출석면
01	폐기물 보관지점	0.001	허용기준 미만

2018. 01. 12 측정

시료번호	측정지점	측정결과(f/cc)	검출석면
01	폐기물 보관지점	0.002	허용기준 미만

2018. 01. 13 측정

시료번호	측정지점	측정결과(f/cc)	검출석면
01	폐기물 보관지점	0.003	허용기준 미만

2018. 01. 14 측정

시료번호	측정지점	측정결과(f/cc)	검출석면
01	폐기물 보관지점	0.002	허용기준 미만

2018. 01. 15 측정

시료번호	측정지점	측정결과(f/cc)	검출석면
01	폐기물 보관지점	0.001	허용기준 미만

2018. 01. 16 측정

시료번호	측정지점	측정결과(f/cc)	검출석면
01	폐기물 보관지점	0.002	허용기준 미만

2018. 01. 17 측정

시료번호	측정지점	측정결과(f/cc)	검출석면
01	폐기물 보관지점	0.001	허용기준 미만

2018. 01. 18 측정

시료번호	측정지점	측정결과(f/cc)	검출석면
01	폐기물 보관지점	0.002	허용기준 미만

2018. 01. 19 측정

시료번호	측정지점	측정결과(f/cc)	검출석면
01	폐기물 보관지점	0.002	허용기준 미만

2018. 01. 20 측정

시료번호	측정지점	측정결과(f/cc)	검출석면
01	폐기물 보관지점	0.001	허용기준 미만

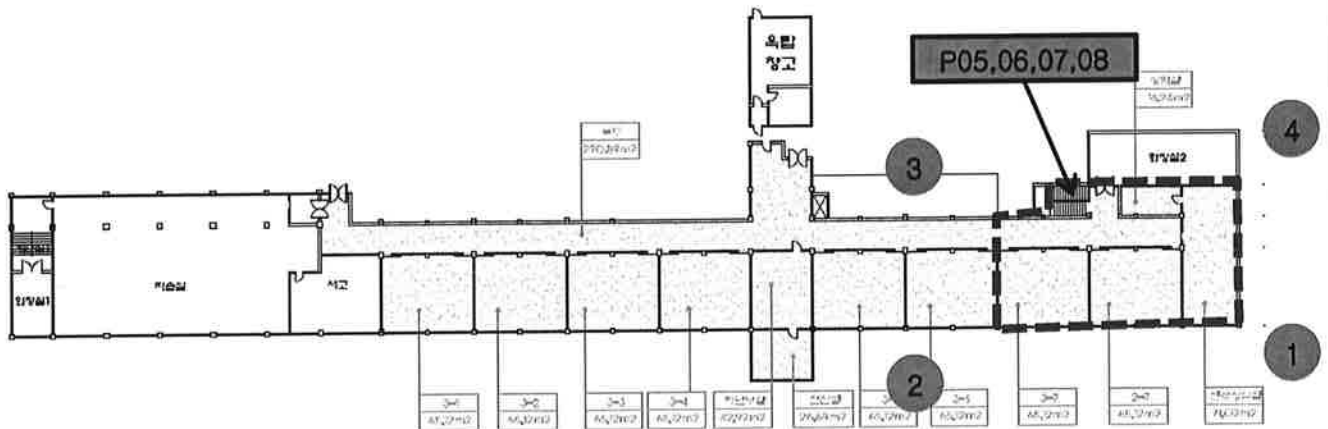
2018. 01. 21 측정

시료번호	측정지점	측정결과(f/cc)	검출석면
01	폐기물 보관지점	0.002	허용기준 미만

붙임2. 측정 지점 위치 (도식도)

소재지 : 거창대성고등학교 지상3층 (2018.01.01 측정)

----- : 작업범위



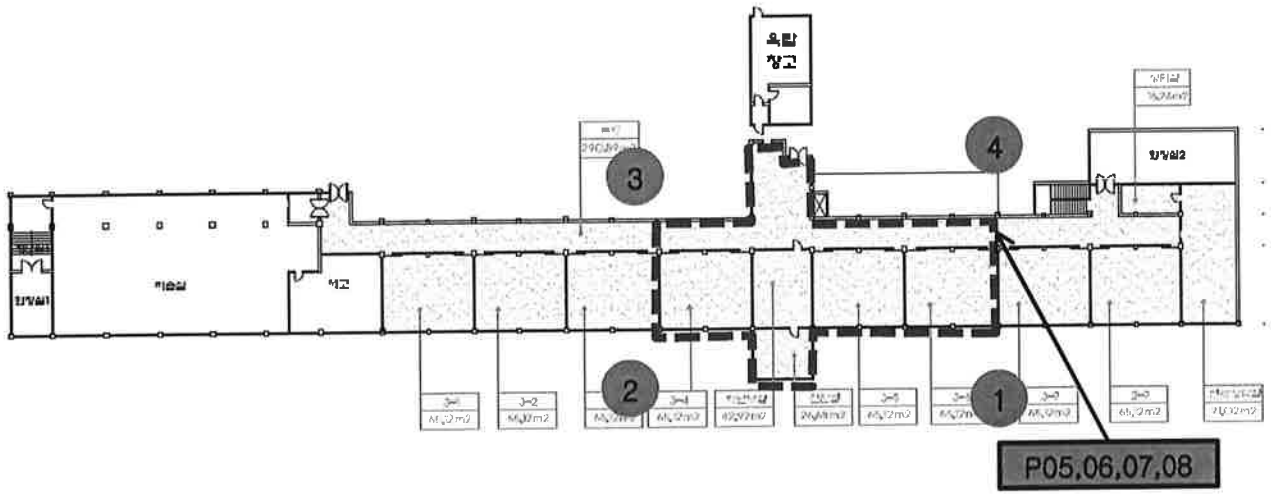
측정지점 표시 (시료번호) : ● □

구분	측정지점	시료번호	시료개수	비고	
개별 석면 해체·제거 사업장 작업 중	부지경계선	01~04	4	지상1층 외부에 설치	
	위생설비 입구	05	1		
	작업장 주변	실내	제외	-	사용자 없음
		실외	제외	-	부지경계선 대상건축물 5m이내 위치
	음압기	06,07	2		
	폐기물 반출구	08	1		
	폐기물 보관지점	제외	-	개별사업장 제외	
총 계			8		

붙임2. 측정 지점 위치 (도식도)

소재지 : 거창대성고등학교 지상3층 (2018.01.02 측정)

----- : 작업범위



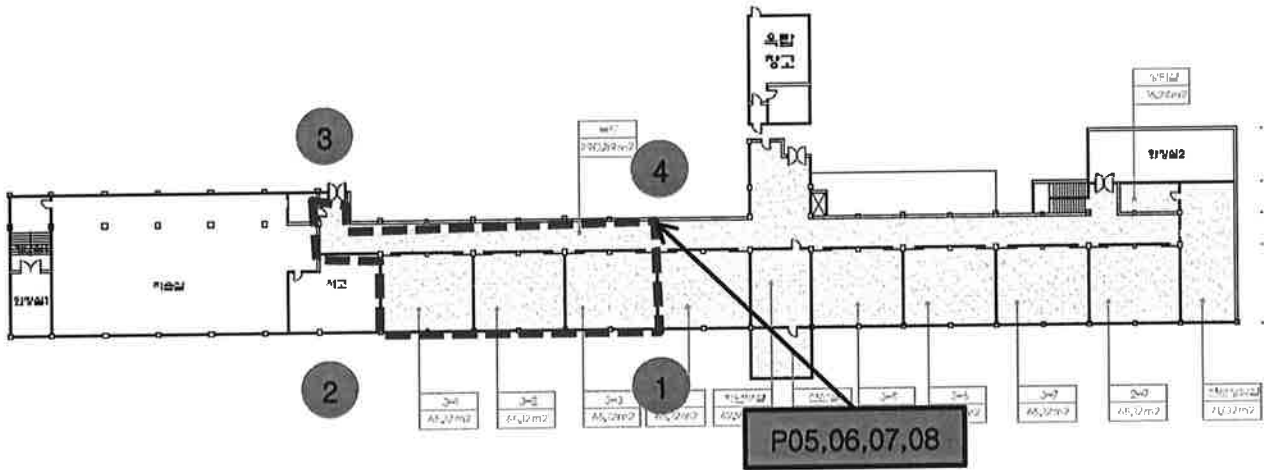
측정지점 표시 (시료번호) : ● □

구분	측정지점	시료번호	시료개수	비고	
개별 석면 해체·제거 사업장 작업 중	부지경계선	01~04	4	지상1층 외부에 설치	
	위생설비 입구	05	1		
	작업장 주변	실내	제외	-	사용자 없음
		실외	제외	-	부지경계선 대상건축물 5m이내 위치
	음압기	06,07	2		
	폐기물 반출구	08	1		
	폐기물 보관지점	제외	-	개별사업장 제외	
총 계			8		

붙임2. 측정 지점 위치 (도식도)

소재지 : 거창대성고등학교 지상3층 (2018.01.03 측정)

----- : 작업범위



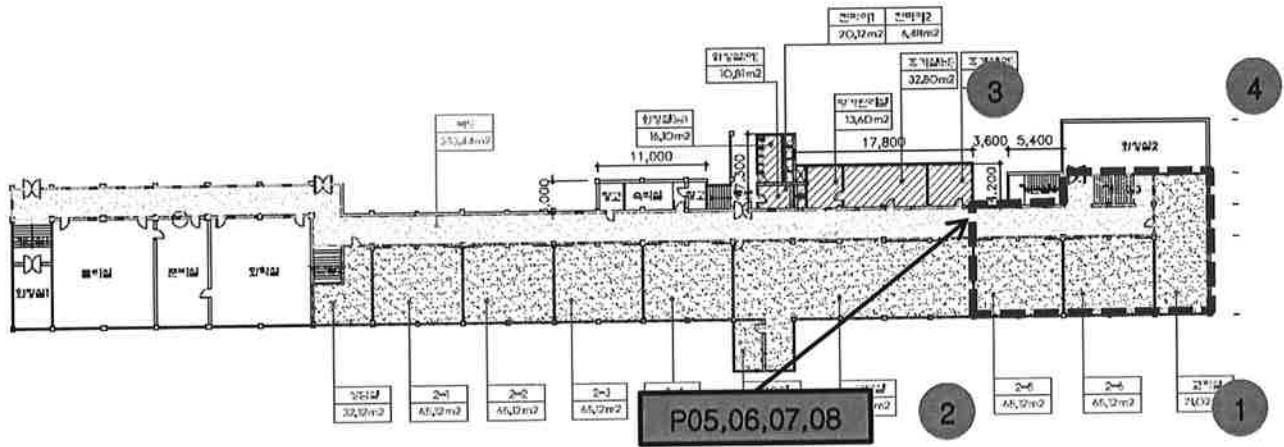
측정지점 표시 (시료번호) : ● □

구분	측정지점	시료번호	시료개수	비고	
개별 석면 해체·제거 사업장 작업 중	부지경계선	01~04	4	지상1층 외부에 설치	
	위생설비 입구	05	1		
	작업장 주변	실내	제외	-	사용자 없음
		실외	제외	-	부지경계선 대상건축물 5m이내 위치
	음압기	06,07	2		
	폐기물 반출구	08	1		
	폐기물 보관지점	제외	-	개별사업장 제외	
총 계			8		

붙임2. 측정 지점 위치 (도식도)

소재지 : 거창대성고등학교 지상2층 (2018.01.04 측정)

----- : 작업범위



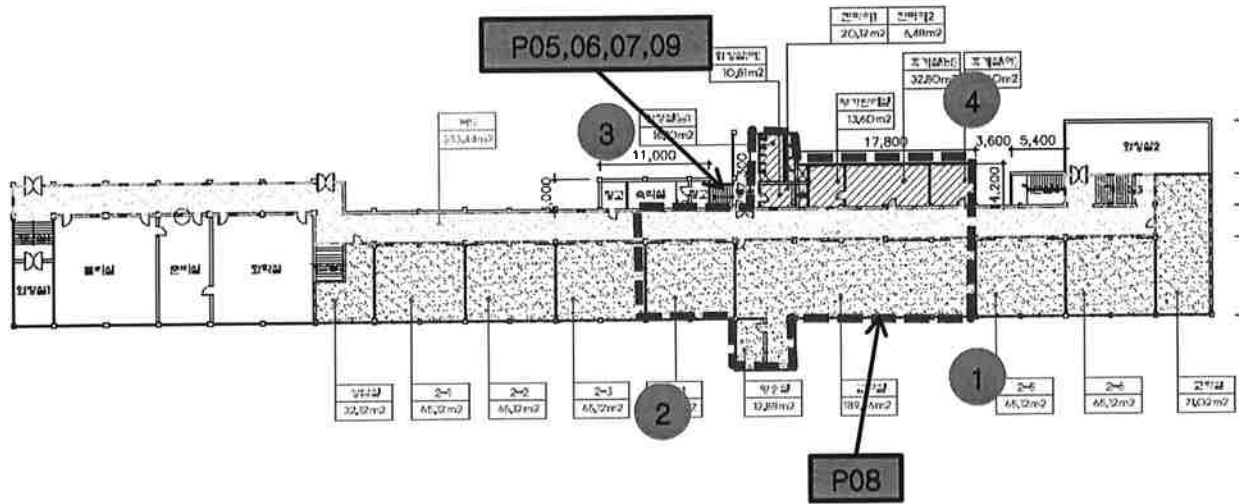
측정지점 표시 (시료번호) : ● ■

구분	측정지점	시료번호	시료개수	비고	
개별 석면 해체·제거 사업장 작업 중	부지경계선	01~04	4	지상1층 외부에 설치	
	위생설비 입구	05	1		
	작업장 주변	실내	제외	-	사용자 없음
		실외	제외	-	부지경계선 대상건축물 5m이내 위치
	음압기	06,07	2		
	폐기물 반출구	08	1		
	폐기물 보관지점	제외	-	개별사업장 제외	
총 계			8		

붙임2. 측정 지점 위치 (도식도)

소재지 : 거창대성고등학교 지상2층 (2018.01.05 측정)

----- : 작업범위



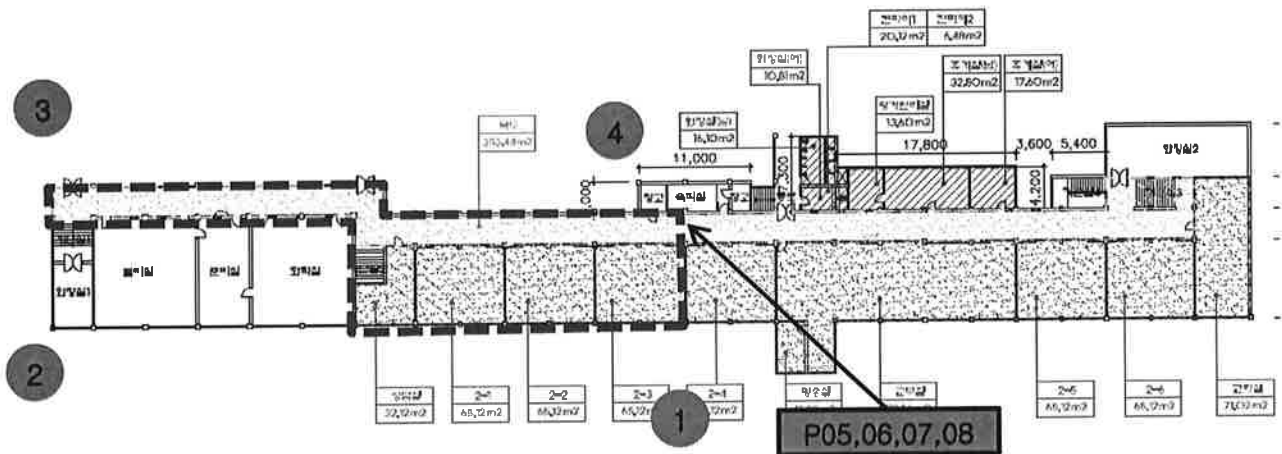
측정지점 표시 (시료번호): ● □

구분	측정지점	시료번호	시료개수	비고	
개별 석면 해체·제거 사업장 작업 중	부지경계선	01~04	4	지상1층 외부에 설치	
	위생설비 입구	05	1		
	작업장 주변	실내	제외	-	사용자 없음
		실외	제외	-	부지경계선 대상건축물 5m이내 위치
	음압기	06,07,08	3		
	폐기물 반출구	09	1		
	폐기물 보관지점	제외	-	개별사업장 제외	
총 계			9		

붙임2. 측정 지점 위치 (도식도)

소재지 : 거창대성고등학교 지상2층 (2018.01.06 측정)

----- : 작업범위



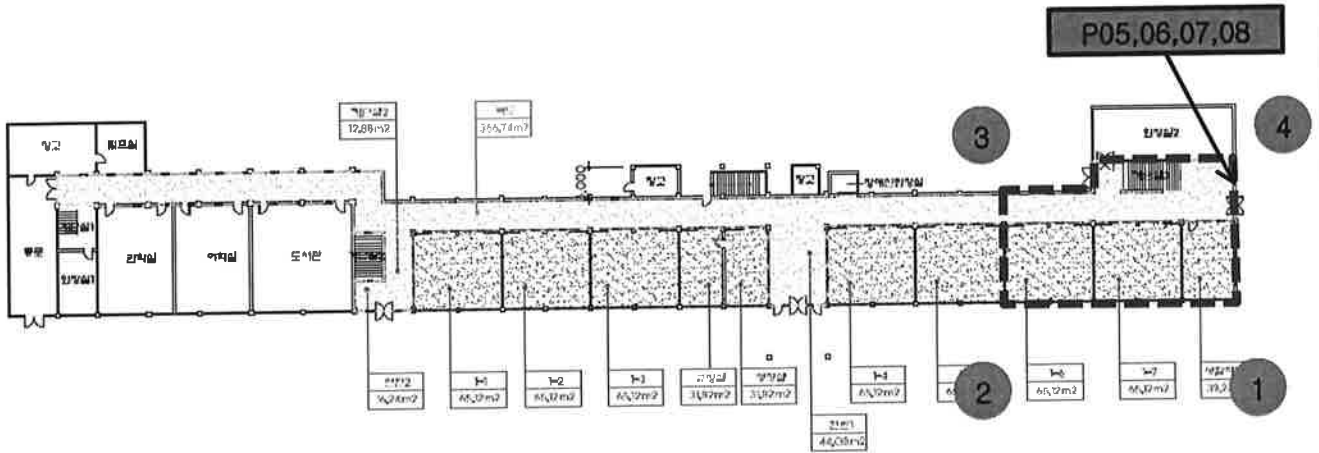
측정지점 표시 (시료번호): ● ■

구분	측정지점	시료번호	시료개수	비고	
개별 석면 해체·제거 사업장 작업 중	부지경계선	01~04	4	지상1층 외부에 설치	
	위생설비 입구	05	1		
	작업장 주변	실내	제외	-	사용자 없음
		실외	제외	-	부지경계선 대상건축물 5m이내 위치
	음압기	06,07	2		
	폐기물 반출구	08	1		
	폐기물 보관지점	제외	-	개별사업장 제외	
총 계			8		

붙임2. 측정 지점 위치 (도식도)

소재지 : 거창대성고등학교 지상1층 (2018.01.07 측정)

----- : 작업범위



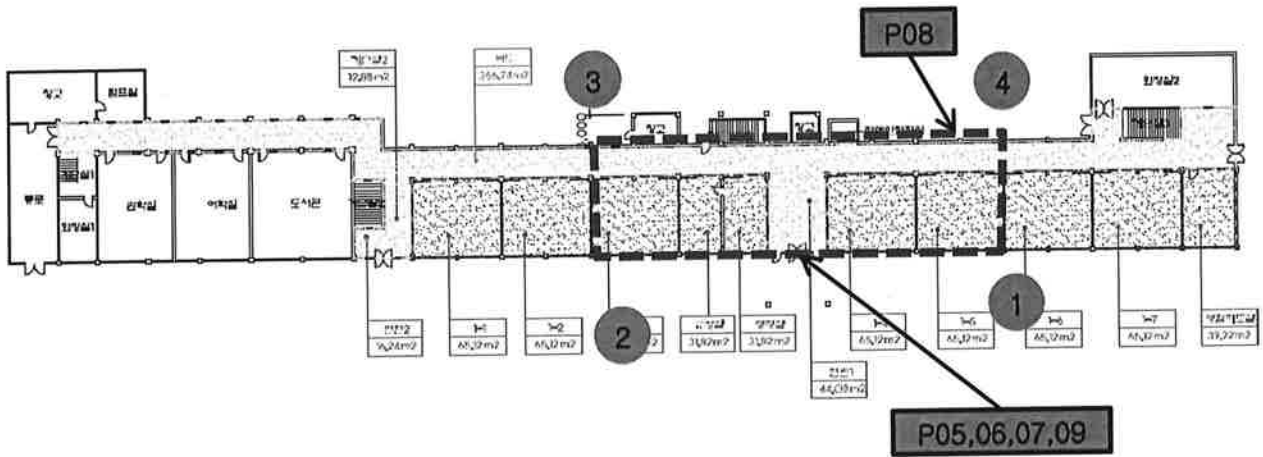
측정지점 표시 (시료번호) : ● □

구분	측정지점	시료번호	시료개수	비고	
개별 석면 해체·제거 사업장 작업 중	부지경계선	01~04	4	지상1층 외부에 설치	
	위생설비 입구	05	1		
	작업장 주변	실내	제외	-	사용자 없음
		실외	제외	-	부지경계선 대상건축물 5m이내 위치
	음압기	06,07	2		
	폐기물 반출구	08	1		
	폐기물 보관지점	제외	-	개별사업장 제외	
총계			8		

붙임2. 측정 지점 위치 (도식도)

소재지 : 거창대성고등학교 지상1층 (2018.01.08 측정)

----- : 작업범위



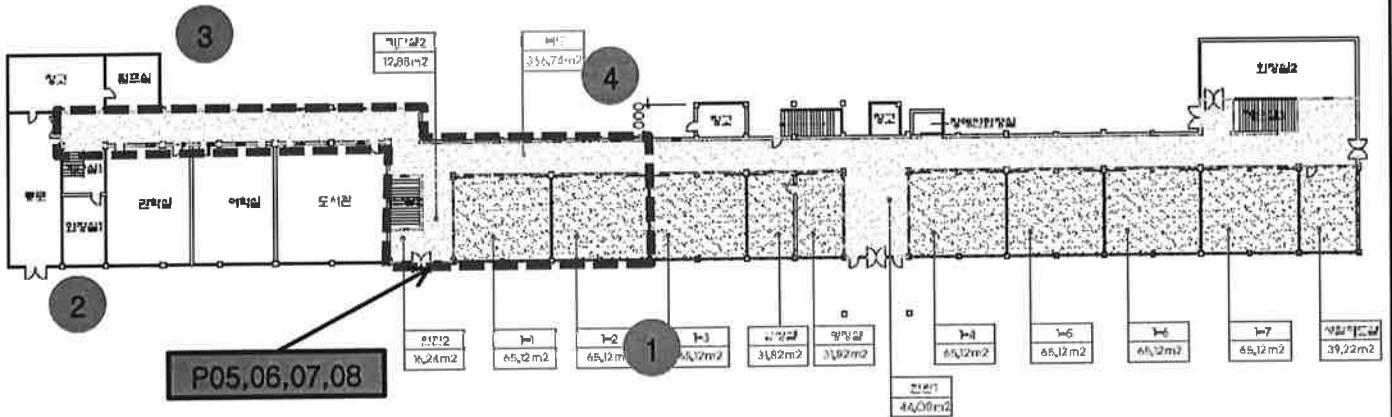
측정지점 표시 (시료번호) : ● □

구분	측정지점	시료번호	시료개수	비고	
개별 석면 해체·제거 사업장 작업 중	부지경계선	01~04	4	지상1층 외부에 설치	
	위생설비 입구	05	1		
	작업장 주변	실내	제외	-	사용자 없음
		실외	제외	-	부지경계선 대상건축물 5m이내 위치
	음압기	06,07,08	3		
	폐기물 반출구	09	1		
	폐기물 보관지점	제외	-	개별사업장 제외	
총계			9		

붙임2. 측정 지점 위치 (도식도)

소재지 : 거창대성고등학교 지상1층 (2018.01.09 측정)

----- : 작업범위



측정지점 표시 (시료번호) : ● □

구분	측정지점	시료번호	시료개수	비고	
개별 석면 해체·제거 사업장 작업 중	부지경계선	01~04	4	지상1층 외부에 설치	
	위생설비 입구	05	1		
	작업장 주변	실내	제외	-	사용자 없음
		실외	제외	-	부지경계선 대상건축물 5m이내 위치
	음압기	06,07	2		
	폐기물 반출구	08	1		
	폐기물 보관지점	제외	-	개별사업장 제외	
총 계			8		

붙임2. 측정 지점 위치 (도식도)

소재지 : 거창대성고등학교 지상1층 (2018.01.10 측정)

----- : 작업범위



01

측정지점 표시 (시료번호): ● ■

구분	측정지점	시료번호	시료개수	비고	
개별 석면 해체·제거 사업장 작업 중	부지경계선	-	-		
	위생설비 입구	-	-		
	작업장 주변	실내	제외	-	사용자 없음
		실외	제외	-	부지경계선 대상건축물 5m이내 위치
	음압기	-	-		
	폐기물 반출구	-	-		
	폐기물 보관지점	01	1		
총 계			1		

붙임2. 측정 지점 위치 (도식도)

소재지 : 거창대성고등학교 지상1층 (2018.01.11 측정)

----- : 작업범위



01

측정지점 표시 (시료번호) : ● ■

구분	측정지점	시료번호	시료개수	비고	
개별 석면 해체·제거 사업장 작업 중	부지경계선	-	-		
	위생설비 입구	-	-		
	작업장 주변	실내	제외	-	사용자 없음
		실외	제외	-	부지경계선 대상건축물 5m이내 위치
	음압기	-	-		
	폐기물 반출구	-	-		
	폐기물 보관지점	01	1		
총 계			1		

붙임2. 측정 지점 위치 (도식도)

소재지 : 거창대성고등학교 지상1층 (2018.01.12 측정)

----- : 작업범위



01

측정지점 표시 (시료번호): ● ■

구분	측정지점	시료번호	시료개수	비고	
개별 석면 해체·제거 사업장 작업 중	부지경계선	-	-		
	위생설비 입구	-	-		
	작업장 주변	실내	제외	-	사용자 없음
		실외	제외	-	부지경계선 대상건축물 5m이내 위치
	음압기	-	-		
	폐기물 반출구	-	-		
	폐기물 보관지점	01	1		
총 계			1		

붙임2. 측정 지점 위치 (도식도)

소재지 : 거창대성고등학교 지상1층 (2018.01.13 측정)

----- : 작업범위



01

측정지점 표시 (시료번호) : ● []

구분	측정지점	시료번호	시료개수	비고	
개별 석면 해체·제거 사업장 작업 중	부지경계선	-	-		
	위생설비 입구	-	-		
	작업장 주변	실내	제외	-	사용자 없음
		실외	제외	-	부지경계선 대상건축물 5m이내 위치
	음압기	-	-		
	폐기물 반출구	-	-		
	폐기물 보관지점	01	1		
총계			1		

붙임2. 측정 지점 위치 (도식도)

소재지 : 거창대성고등학교 지상1층 (2018.01.14 측정)

----- : 작업범위



01

측정지점 표시 (시료번호) : ● □

구분	측정지점	시료번호	시료개수	비고	
개별 석면 해체·제거 사업장 작업 중	부지경계선	-	-		
	위생설비 입구	-	-		
	작업장 주변	실내	제외	-	사용자 없음
		실외	제외	-	부지경계선 대상건축물 5m이내 위치
	음압기	-	-		
	폐기물 반출구	-	-		
	폐기물 보관지점	01	1		
총계			1		

붙임2. 측정 지점 위치 (도식도)

소재지 : 거창대성고등학교 지상1층 (2018.01.15 측정)

----- : 작업범위



측정지점 표시 (시료번호): ● ■

구분	측정지점	시료번호	시료개수	비고	
개별 석면 해체·제거 사업장 작업 중	부지경계선	-	-		
	위생설비 입구	-	-		
	작업장 주변	실내	제외	-	사용자 없음
		실외	제외	-	부지경계선 대상건축물 5m이내 위치
	음압기	-	-		
	폐기물 반출구	-	-		
	폐기물 보관지점	01	1		
총 계			1		

붙임2. 측정 지점 위치 (도식도)

소재지 : 거창대성고등학교 지상1층 (2018.01.16 측정)

----- : 작업범위



01

측정지점 표시 (시료번호) : ● □

구분	측정지점	시료번호	시료개수	비고	
개별 석면 해체·제거 사업장 작업 중	부지경계선	-	-		
	위생설비 입구	-	-		
	작업장 주변	실내	제외	-	사용자 없음
		실외	제외	-	부지경계선 대상건축물 5m이내 위치
	음압기	-	-		
	폐기물 반출구	-	-		
	폐기물 보관지점	01	1		
총계			1		

붙임2. 측정 지점 위치 (도식도)

소재지 : 거창대성고등학교 지상1층 (2018.01.17 측정)

----- : 작업범위



01

측정지점 표시 (시료번호) : ● []

구분	측정지점	시료번호	시료개수	비고	
개별 석면 해체·제거 사업장 작업 중	부지경계선	-	-		
	위생설비 입구	-	-		
	작업장 주변	실내	제외	-	사용자 없음
		실외	제외	-	부지경계선 대상건축물 5m이내 위치
	음압기	-	-		
	폐기물 반출구	-	-		
	폐기물 보관지점	01	1		
총계			1		

붙임2. 측정 지점 위치 (도식도)

소재지 : 거창대성고등학교 지상1층 (2018.01.18 측정)

----- : 작업범위



01

측정지점 표시 (시료번호): ● []

구분	측정지점	시료번호	시료개수	비고	
개별 석면 해체·제거 사업장 작업 중	부지경계선	-	-		
	위생설비 입구	-	-		
	작업장 주변	실내	제외	-	사용자 없음
		실외	제외	-	부지경계선 대상건축물 5m이내 위치
	음압기	-	-		
	폐기물 반출구	-	-		
	폐기물 보관지점	01	1		
총 계			1		

붙임2. 측정 지점 위치 (도식도)

소재지 : 거창대성고등학교 지상1층 (2018.01.19 측정)

----- : 작업범위



01

측정지점 표시 (시료번호): ●



구분	측정지점	시료번호	시료개수	비고	
개별 석면 해체·제거 사업장 작업 중	부지경계선	-	-		
	위생설비 입구	-	-		
	작업장 주변	실내	제외	-	사용자 없음
		실외	제외	-	부지경계선 대상건축물 5m이내 위치
	음압기	-	-		
	폐기물 반출구	-	-		
	폐기물 보관지점	01	1		
총 계			1		

붙임2. 측정 지점 위치 (도식도)

소재지 : 거창대성고등학교 지상1층 (2018.01.20 측정)

----- : 작업범위



01

측정지점 표시 (시료번호) : ● □

구분	측정지점	시료번호	시료개수	비고	
개별 석면 해체·제거 사업장 작업 중	부지경계선	-	-		
	위생설비 입구	-	-		
	작업장 주변	실내	제외	-	사용자 없음
		실외	제외	-	부지경계선 대상건축물 5m이내 위치
	음압기	-	-		
	폐기물 반출구	-	-		
	폐기물 보관지점	01	1		
총계			1		

붙임2. 측정 지점 위치 (도식도)

소재지 : 거창대성고등학교 지상1층 (2018.01.21 측정)

----- : 작업범위



01

측정지점 표시 (시료번호): ● ■

구분	측정지점	시료번호	시료개수	비고	
개별 석면 해체·제거 사업장 작업 중	부지경계선	-	-		
	위생설비 입구	-	-		
	작업장 주변	실내	제외	-	사용자 없음
		실외	제외	-	부지경계선 대상건축물 5m이내 위치
	음압기	-	-		
	폐기물 반출구	-	-		
	폐기물 보관지점	01	1		
총 계			1		



K.A.T.I

공기 중 시료 섬유농도 분석결과서 Asbestos & other fibers by PCM (NIOSH)

■ 의뢰기관	(주)그린환경	■ 소재지	경상남도 거창군 거창읍 거열로 81
■ 측정일자	2018. 01. 14	■ 분석일자	2018. 01. 14

시료번호	측정 지점	측정시간 (min)	측정유량 (ℓ/min)	측정결과 (f/cc)	검출석면
01	폐기물 보관지점	40	10.12	0.002	허용기준 미만

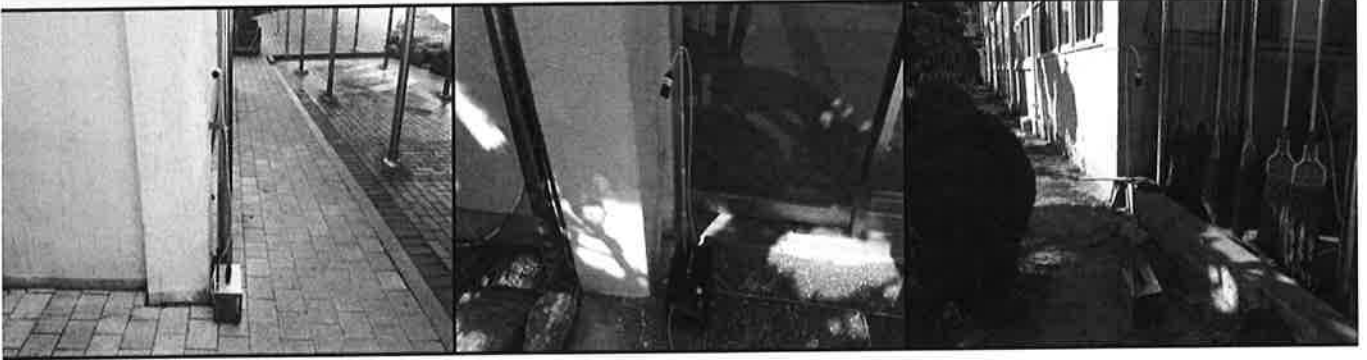
- * 환경부 허용기준 : 0.01개 / cc
- * 본 사는 노동부지정 석면조사분석기관 입니다.
- * 본 분석결과서는 법적으로 사용될 수 없으며, 본 사의 허가없이 재발행 될 수 없습니다.
- * 시료는 별도의 통보가 없는 한, 15일 이내에 폐기처분 됩니다.

(주)대한석면기술연구원
Korea Asbestos Technology Institute



첨부자료

현장관련사진



석면해체·제거작업 신고서

※ 유의사항을 읽고 작성하여 주시기 바라며 |)에는 √ 표시를 합니다.

(앞 쪽)

신고번호	(지방고용노동관서명) _____ 호	처리기간	7 일	
[] 건축물	위치(소재지) 거창군 거창읍 거열로 81 기창대성고	건축물등록번호 4888025021-1-03620000		
	용도 교육연구시설	건물명(설비명)		
[] 설비	건축물수	구조 철근콘크리트구조		
	세대수	연면적 4,756.48㎡		
소유자	성명 학교법인 덕봉학원	전화번호 055-943-6811		
	주소 거창군 거창읍 가지리 324번지			
석면해체·제거업자	업자명(상호) 주식회사 그린환경	대표자 성명 김 흥 연		
	고용노동부 등록번호 600호	휴대전화번호 010-6666-9664		
	전화번호 055-748-8279 FAX : 055-754-8270			
작업장	공사현장명(공사명·작업명)	전화번호 010-6666-9664		
	거창대성고등학교 교실천장교체 석면철거공사			
해체사유	해체사유 천장교체			
	해체기간	2017년 작업신고증명서 발급일로부터 2018년 01월 20일까지		
석면 함유 자재(물질)의 종류 및 면적	종 류	면적(㎡) · 부피(㎥) · 길이(m)		
	내화피복재 천장재 지붕재 벽재(벽체의 마감재) 바닥재 단열재 방라이트 기타 (게스킷)	3,108 ㎡ 26.60		
현장책임자	성명 김 흥 연	전화번호 010-6666-9664		
작업근로자 인적사항 (간이 목록일 경우 별첨)	성명	생년월일	주소	전화번호
	김흥연	1969.03.19	진주시 평거로 264번길 25 202호	010-6666-9664
	강인수	1972.01.30	진주시 금산면 금산순화로22번길17	010-3851-3164
	김경환	1963.03.24	진주시 진주대로 1208번길 19 306	010-6620-6692
	최원석	1968.10.03	진주시 새평거로 10 504동 203호	010-7937-7037
	김의열	1976.10.17	진주시 하촌동 452	010-4103-8252
	김병호	1957.12.10	진주시 돛골로 94번길 3	010-5460-2540
	문성일	1982.10.22	사천시 사남면 하동길 51	010-7714-7550
	허준용	1886.07.17	진주시 일반성면 창촌길 25-1	010-4589-6396
	김수득	1986.03.27	부산 영도구 절영로 184-1	010-3929-4099
임춘덕	1981.01.23	진주시 황교로 115번길1	010-8414-0035	

「산업안전보건법 시행규칙」 제80조의7제1항에 따라 위와 같이 신고합니다.

2017 년 12월 일

신고인

주식회사 그린 환경

(서명 또는 인)

부산지방고용노동청 진주(지청)장 귀하

석면조사기관 지정서(변경)

기관명	(주)대한석면기술연구원	
소재지	(704-807) 대구광역시 달서구 구마로 112, 5층 (본동, 본리빌딩)(본동 771-1)	
대표자성명	김영순	
지정사항	총 대행(지정) 한 계	사업장(0)개소, 근로자(0)명
	관 할 지 역 대 행(지정) 한 계	사업장(0)개소, 근로자(0)명
	대 행(지정) 지 역	전국

※ 준수사항

1. 석면조사기관기관은 고용노동부장관 또는 지방노동관서장의 자료제출요구 및 점검에 적극 협조하여야 한다.
2. 석면조사기관기관으로 지정받은 기관은 산업안전보건법령에서 정하는 사항을 준수하여야 한다.

『산업안전보건법』 제38조의2 규정의 의하여 석면조사기관으로 지정합니다.

2014. 9. 5

대구지방고용노동청대구서부지청장

