

# 거창군 인구증가 시책

전입지원



임신/출산/양육지원



명품교육지원



청년지원



다자녀지원



귀농/귀촌지원



거창군  
Geochang County

## 전입지원

### 전입자 모두에게 제공

전입정착금

☎ 055-940-8883

1인 세대 **20만원**  
(전입 대학생·고등학생 장학금 지원자 제외)

3인 세대 **70만원**

2인 세대 **50만원**

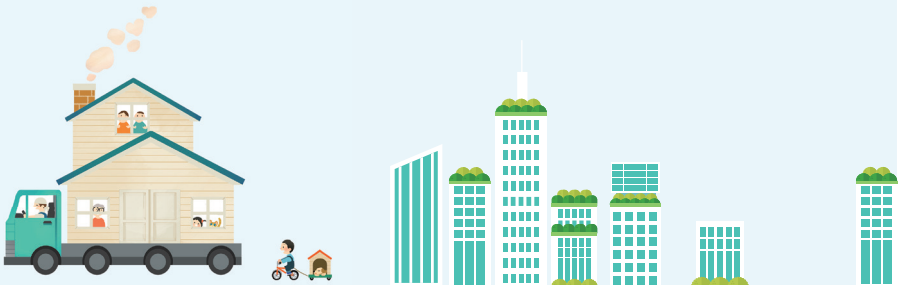
4인 이상 세대 **100만원**

**대상** 전입일을 기준으로 2년 이상 다른 시·군·구에 주민등록을 두고 있다가 3개월 이상 군내에 정착하기 위하여 전입하는 세대

전입기념품 지급 **2만원 상당**

쓰레기 종량제 봉투 지원 **20ℓ / 1인 20매, 2인 이상 40매**

문화예술 관람권 지급 **공연티켓 교환권 (1인 1매)**



“ 거창군 전입을 진심으로 환영합니다. ”

## 빈집정비 지원금

☎ 055-940-3604

### 300만원 (1인 전입 150만원 한도 내)

**대상** 2년 이상 다른 시·군·구에 주민등록을 두고 있다가 관내로 전입하여 빈집(주택)을 리모델링 하려고 하는 자

## 기업근로자 전입정착금

☎ 055-940-3823

### 전입자 1인당 연간 50만원 / 3년간 지급(총 150만원)

• 지급범위 본인 배우자 및 직계 존·비속

※ 근로자 애향장려금 또는 주민등록 전입과 관련된 다른 현금지원(전입정착금 등)과 중복하여 지원할 수 없음

**대상** 관내 공장등록이 되어 있는 기업의 근로자 중 전입일 기준으로 2년 이상 타 지역에 주민등록을 두고 있다가 군내에 정착하기 위하여 전입 후 1년이 경과한 근로자 세대

※ 2019. 1. 30. 이후 전입 신고자부터 지원 가능

※ 전입일 이후 1개월 이내 입사자까지 지원 가능

## 기업근로자 기숙사 임차료 지원사업

☎ 055-940-3363

### 월 임차료의 80%까지, 30만원 한도

**대상** 관내 공장등록이 되어 있는 기업의 근로자 중 사업주가 직접 임차계약을 통해 제공하는 근로자 기숙사에 거주하는 거창군 내 주민등록 필한자

## 국적취득자 지원 보상금

☎ 055-940-8883

### 1인 100만원 (국적취득 후 관내 주민등록 등재자)

거창군 인구증가 시책

## 임신 · 출산 · 양육지원

### 임신축하기념품

 055-940-8363

#### 10만원권 쿠폰 지급

대상 군내 주민등록을 두고 실거주하는 임산부

### 임산부 영양제

 055-940-8363

#### 임신 중 5개월분 지급 / 출산 후 2개월분 지급

대상 군내 주민등록을 두고 실거주하는 임산부

### 엽산제

 055-940-8363

#### 최대 5개월분 지급

대상 군내 주민등록을 두고 실거주하는 가임여성 및 임산부

### 산모·신생아 건강관리 확대 지원

 055-940-8363

산모·신생아 건강관리 서비스 종료 후 3개월 이내 신청 시

#### 본인부담금 일부 지원 (2020년 3월 1일 출생아부터 적용)

대상 산모·신생아 건강관리 지원 사업에서 정하는 사회서비스이용권 발급대상자이면서 출산예정일 또는 출산일을 기준으로 6개월 전부터 신청일까지 계속하여 거창군에 주민등록을 두고 거주하고 있는 산모

\* 기본지원대상 : 본인부담금 90%까지 지원(최대 100만원)

\* 경상남도 예외지원대상 : 본인부담금 50%까지 지원(최대 60만원)

“출산과 양육을 아낌없이 지원합니다.”

## 출산축하금

☎ 055-940-8883

첫째 **100만원**      둘째 **200만원**      셋째 이후 **300만원**

**대상** 부 또는 모가 군에 3개월 이상 주민등록을 두고 거주하면서, 출산일부터 1년 이내에 신청

## 양육지원금

☎ 055-940-8883

첫째, 둘째 : 매월 **10만원 / 20개월 지급**  
셋째 이후 : 매월 **30만원 / 60개월 지급**

**대상** 6세 미만의 영유아와 부 또는 모(부모가 없는 경우 보호자)가 군에 3개월 이상 주민등록을 두고 거주하는 군민. 다만, 전입세대는 전입일부터 3개월이 경과한 후에 전입한 달부터 지급하되, 전입한 달의 다다음달 이후 신청시 신청한 달부터 지급



## 과일퓨레 이유식 지원

☎ 055-940-8152

가정당 연간 **4박스** (1박스 90g X 10개입)

**대상** 12개월 미만의 영유아를 양육하는 세대로서 부 또는 모와 지원대상 영유아가 군에 주민등록을 두고 거주하는 군민 (출생신고시 신청, 12월에 일괄배송)

거창군 인구증가 시책

## 명품교육지원

### 어린이집 입학준비금 지원

 055-940-3152

아동 **1인당 9만 5,000원** / 1회 지급

(어린이집 원복, 체육복, 가방 등 어린이집 입학준비를 위해 필요한 경비 지원)

**대상** 군에 주민등록을 두고 군 소재 어린이집에 최초 입소한 6세 미만 영유아  
[신청인(보호자)의 통장계좌로 개별지급]

### 전입 고등학생 기숙사비 지원

 055-940-8883

학기별 **30만원 지원** / 최대 6학기

**대상** 다른 시·군·구에 2년 이상 주민등록을 두고 있다가 군내로 전입하는 관내 고등학교 기숙사 입사생

### 전입 대학생 생활관비 지원

 055-940-8883

학기별 **30만원 지원** / 최대 4학기

**대상** 다른 시·군·구에 2년 이상 주민등록을 두고 있다가 군내로 전입하는 관내 대학 생활관 입사생

### 전입 고등학생 장학금 지원

 055-940-8883

**10만원 지원** / 1회

**대상** 다른 시·군·구에 2년 이상 주민등록을 두고 있다가 군내로 전입하는 관내 고등학교 재학생

“ 거창의 명품 교육을 받을 수 있도록 지원합니다. ”

## 전입 대학생 장학금 지원

☎ 055-940-8883

### 10만원 지원 / 1회

**대상** 다른 시·군·구에 2년 이상 주민등록을 두고 있다가 군내로 전입하는 관내 대학 재학생

## 세자녀 이상 가정 고등학생 학자금 지원

☎ 055-940-8882

### 분기별 50만원 범위에서 3년간 수업료 지급

**대상** 세 자녀 이상을 둔 가정의 고등학교에 재학 중인 모든 자녀로서 부 또는 모(부모가 없는 경우 보호자)와 지원 대상 자녀가 군내 주민등록을 두고 실 거주(고등학교 전 학년 무상교육에 따라 수업료를 납부하는 특목고등학교만 해당됨)

## 전입 대학생 학자금 지원

☎ 055-940-8883

### 학기별 10만원 지원 / 최대 4학기

**대상** 다른 시·군·구에 2년 이상 주민등록을 두고 있다가 군내로 전입하는 관내 대학 재학생 (생활관비 중복 지원 안됨)



## 청년지원

### 청년 주택 전세자금 대출이자 지원

☎ 055-940-8818

주택 전세자금 대출 잔액의 1.5% 이내 당해연도  
대출기간 잔여월수에 따라 차등지급  
(대출한도 1억원 이내 주택)  
(단, 분야가 중복될 경우 1개 분야만 지원)

\* 출산가정 **최대 150만원**  
\* 신혼부부 **최대 100만원**  
\* 전입세대 **최대 50만원**

**대상** 군내에 3개월 이상 주민등록을 두고 거주하는 만 19세 이상 만 45세 이하 청년으로서  
기준중위소득 180% 이하인 무주택자로 다음의 대상별 조건을 충족하는 군민

\* **신혼부부** 혼인신고일 기준 5년 이내 부부 (단, 부부 모두 거창에 주소를 두는 경우에만 해당)  
\* **출산가정** 자녀 출산일부터 5년 이내 가정 \* **전입세대** 전입일부터 5년 이내 전입세대

### 청년 주택 월세 지원

☎ 055-940-8818

월 **최대 15만원 / 최대 10개월** 지원 \* 2022년 6월 이후 시행예정

- 임차보증금 1억원 이하, 월 임차료 60만원 이하 주택
- 소득인정액 조회 후 배분인원 내 소득액인정액이 낮은 순위 우선 선정

**대상** 관내에 주민등록을 두고 거주하는 19세 이상 45세 이하 청년가구로서 중위소득  
150% 이하인 무주택자

### 청년 결혼 축하금 지원

☎ 055-940-8818

1가구당 **200만원씩 3년간 총 600만원** 지원 \*100가구 / 2022년 4월 중 시행예정

**대상** 만 19세 이상 만 45세 이하 신혼부부로, 아래 조건을 모두 충족시 선정

- ① 부부 모두 만 19세 이상 만 45세 이하, 부부 중 1명 이상이 초혼인 경우
  - ② 혼인신고\*시 부부 중 1명 이상이 관내에 3개월 이상 주소를 두고 거주 \*2022. 1. 1.이후 혼인 신고
  - ③ 1회 축하금 신청시, 부부 모두 관내에 3개월 이상 주소를 두고 거주
- ※ 1회 신청 이후, 부부 모두 관내에 주소를 유지해야 2회 ~ 3회 신청시 지원

### 청년 디딤돌 통장 지원 사업

☎ 055-940-8818

1인 **최대 480만원(월 20만원씩 × 24개월)** \*100명 / 2022년 4월 중 시행예정  
근로청년이 매월 일정금액(20만원)을 적립하고, 군 지원금을 1:1 매칭 적립(20만원)하여 만기(2년) 시 목돈(960만원+이자) 마련

**대상** 공고일이 속한 연도(2022년)에 \*만19세 이상 만45세 이하 청년으로 아래 조건을 모두  
충족시 선정 \* (1977. 1. 1. ~ 2003. 12. 31. 출생자)

- ① 근로기준 : 공고일 기준 2개월 이상 근로자  
- 피고용주 또는 고용주(소상공인) - 농·축·임업 종사자\* 인정 (\*증명서 발급 가능한 청년)
- ② 소득금액 기준 : 가구원 소득인정액 기준중위소득 130% 이하



## 다자녀지원

출산 · 다자녀 세대 LED조명 주민 보급 지원

☎ 055-940-3712

**LED조명 자재 구입 및 설치비 100% 지원** / 80만원 이내

- 대상
- 출산세대 2021. 1. 1. 이후 출산(예정)세대
  - 다자녀세대 2022년 기준 주민등록상 3명 이상 미성년자 자녀를 둔 세대

다자녀 가정 상수도 요금 감면

☎ 055-940-8418

매월 가정용 1단계 요금의 **10m<sup>3</sup>(6,400원)**에 해당하는 요금의 감경

- 대상
- 20세 미만 자녀가 3명 이상인 다자녀가정

다자녀 가정 농기계 임대료 감면

☎ 055-940-8218

농기계 임대료 **50%** 감면

- 대상
- 19세 이하 자녀 3명 이상인 다자녀 가정



3자녀 이상 가구 독서문화프로그램 재료비(교재비) 지원

☎ 055-940-8476

거창군립한마음도서관 독서문화프로그램을 수강할 시

**프로그램 재료비(교재비) 전액 지원**

- 대상
- 거창군에 주소를 둔 3자녀 이상 가구의 가구원

## 귀농 · 귀촌지원

### 귀농인 농업창업 및 주택구입 자금 융자 지원

☎ 055-940-8162

**농업창업자금 융자** 세대당 3억원 한도 이내

**주택구입 · 신축 및 증 · 개축자금 융자** 세대당 75백만원 한도 이내

**대상** 아래 조건 모두 충족

- ☑ 농촌지역 전입일로부터 만 5년이 경과하지 않은 세대주
- ☑ 농촌지역 전입일을 기준으로 농촌지역 이주 직전에 1년 이상 지속적으로 농촌 외의 지역에서 거주한 자
- ☑ 귀농 · 영농 교육을 100시간 이상 이수한 자

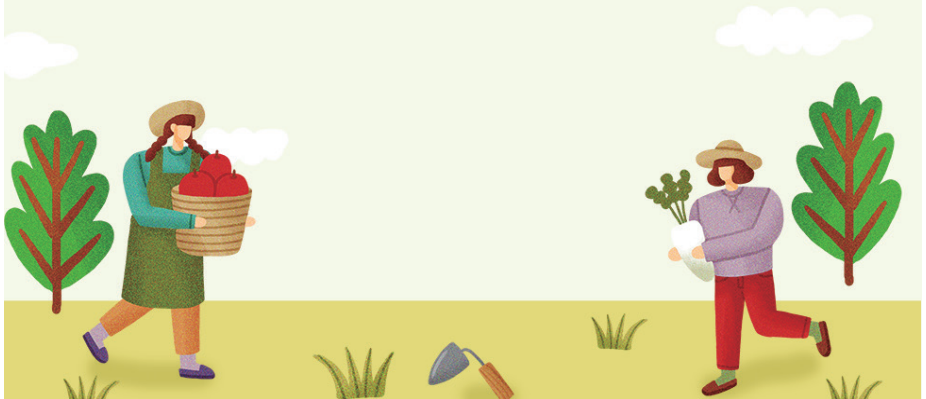
### 귀농세대 영농정착금 지원

☎ 055-940-8162

1인 세대 **250만원** / 2인 이상 세대 **500만원**

**대상** 아래 조건 모두 충족

- ☑ 전입일 기준 2년 이상 타 시군구에 주민등록을 두고 있다가 전입한 세대
- ☑ 전입한 지 6개월 ~ 5년 이내의 세대 (※ 만60세 이전 전입자에 한 함)
- ☑ 세대주가 만20세 ~ 만65세 이하인 실제 영농종사자(농지원부, 농업경영체 등록)



“맞춤형 귀농시책을 지원합니다.”

## 귀농인의 집 운영

 055-940-8162

### 1년 ~ 최대 1년 3개월 임시거주지 제공

(임대료 15만원 이내, 전기·가스·난방·수도 등 입주자 부담)

**대상** 거창군으로 전입예정 및 전입자 중 농지를 확보한 후 정착하고자 하는 자

## 귀농인 농업인턴제 지원

 055-940-8162

### 월 120만원(선도농가 40만원, 인턴농가 80만원)

### 최대 5개월 지원

**대상** 아래 조건 모두 충족

- 타 시군구에서 연속해서 2년 이상 거주하고 있다가 거창군에 농업경영을 목적으로 전입한 지 5년 이내인 자
- 사업신청연도 기준 만60세 이하인 자

## 귀농인 직거래 포장재 지원

 055-940-8162

### 직거래 포장재 일부 지원

**대상** 거창군 귀농귀촌인연합회 회원

## 귀농귀촌인 영농대학 운영

 055-940-8163

### 품목별(사과반, 딸기반) 영농기술교육 시행

**대상** 거창군 관내 귀농·귀촌인(전입 후 5년 이내), 귀농·귀촌 희망자



자세한 내용은 거창군 홈페이지 '인구증가 시책안내' 참조



거창군  
Geochang County