

아파트 화재예방 안전수칙



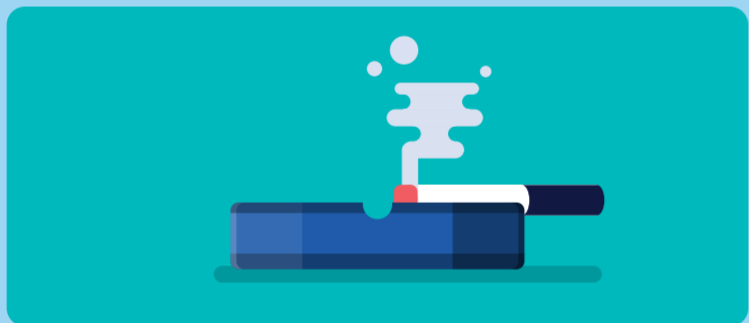
세대마다 잘 보이는 곳에
소화기(주방에는 유류용 K급) 비치



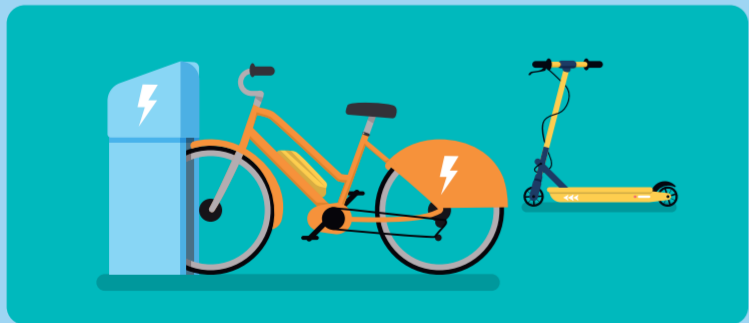
음식물 조리 중 외출하거나
자리 비우지 않기



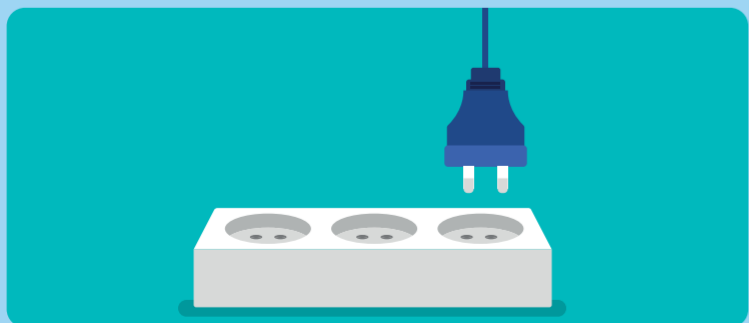
문어발식 콘센트 사용 자제
및 주기적으로 먼지 제거하기



담뱃불 조심 및 담배꽂초
함부로 버리지 않기



전기자전거, 전동킥보드
충전 시 폭발·화재 주의



외출 시 전열기구, 다리미,
헤어드라이기 등 플러그 뽑기



☑ 체크하세요

우리 아파트에 설치된 화재 피난시설은?

01 대피공간
있다 없다




02 완강기
있다 없다




03 하향식 피난구
있다 없다




04 경량칸막이
있다 없다



