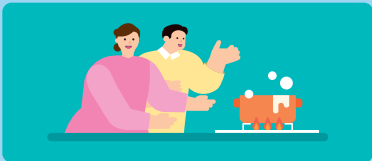


아파트 화재예방 안전수칙



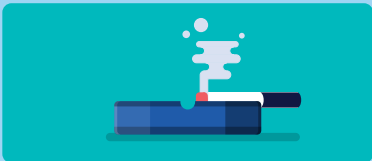
세대마다 잘 보이는 곳에 소화기(주방에는 유류용 K급) 비치



음식물 조리 중 외출하거나 자리 비우지 않기



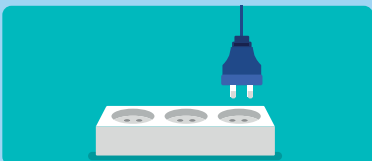
문어발식 콘센트 사용 자제 및 주기적으로 먼지 제거하기



담뱃불 조심 및 담배꽂초 함부로 버리지 않기



전기자전거, 전동킥보드 충전 시 폭발·화재 주의



외출 시 전열기구, 다리미, 헤어드라이기 등 플러그 뽑기

이렇게 대비합시다 아파트 화재



☑ 체크하세요

우리 아파트에 설치된 화재 피난시설은?


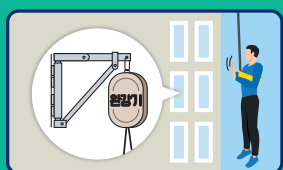
01 대피공간

있다 없다




02 완강기

있다 없다

03 하향식 피난구

있다 없다




04 경량칸막이

있다 없다



