

단순형 자동물꼬 (3세대)



전원부 : 태양광, 배터리

제어부 : 제어보드

밸브부 : 글로브밸브, 리니어액추에이터

센서부 : 정전용량센서

[상기 이미지는 변경될 수 있습니다]

자동물꼬의 특징

1. 기능 단순화로 농가 수용성 대폭 향상
2. 국내최초 개수로/관수로 겸용 가능
3. 기기 내구성·신뢰성 확보 : 내침수 (IP67)
4. 논물 이물질 끼임이 최소화된 밸브 구조
5. 편의성 : 이동, 설치, 사용 편리 (자가설치 가능)
6. 유지비 : 통신비 없음, 전력 최소(자체 태양광)

기대효과

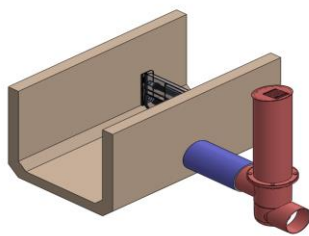
1. 물관리 노동시간 80% 감소*
2. 논물사용량 68% 절감*
3. 탄소중립 실현

*'23 농촌진흥청 실증결과

자동물꼬 설치 예시



<개수로>



<관수로>

