

# 사방지 지정 고시

2015년 사방사업(사방댐) 시행지에 대하여 「사방사업법」 제4조 및 같은 법 시행령 제2조, 같은법 시행규칙 제2조, 경상남도 사방지관리규정 제2호 및 「토지이용규제 기본법」 제8조 규정에 따라 아래와 같이 사방지로 지정 고시하고, 이에 따른 지형도면을 고시합니다.

2016. 2. 4.

거창군수



1. 사방지 지정내역 : 붙임 사방지 지정명세서와 같음

구분	토 지 소 재 지				면 적(m <sup>2</sup> )		사방사업 종류	비고
	시·군	읍·면	리·동	지 번	지적	지정면적		
사방댐	거창	신원	구사	1518외 5	21,930	1,031	사방댐	

2. 사방지 지정사유 : 2015년 사방댐사업 대상지

3. 지정사업의 종류 : 사방댐

4. 사방지 지형도면 : 붙임도면 참조

5. 행위제한 : 사방지안에서의 벌채·토석·나무 또는 풀뿌리의 채취, 가축의 방사 기타 사방시설을 훼손·변경하거나 토지의 형질변경 행위를 하고자 하는 때는 관할청의 허가를 받아야 함.

6. 이해관계인은 우리군에 비치된 관계도서를 열람하시기 바라며, 기타 문의사항은 거창군 산림녹지과(☎055-940-3464)로 문의하시기 바랍니다.

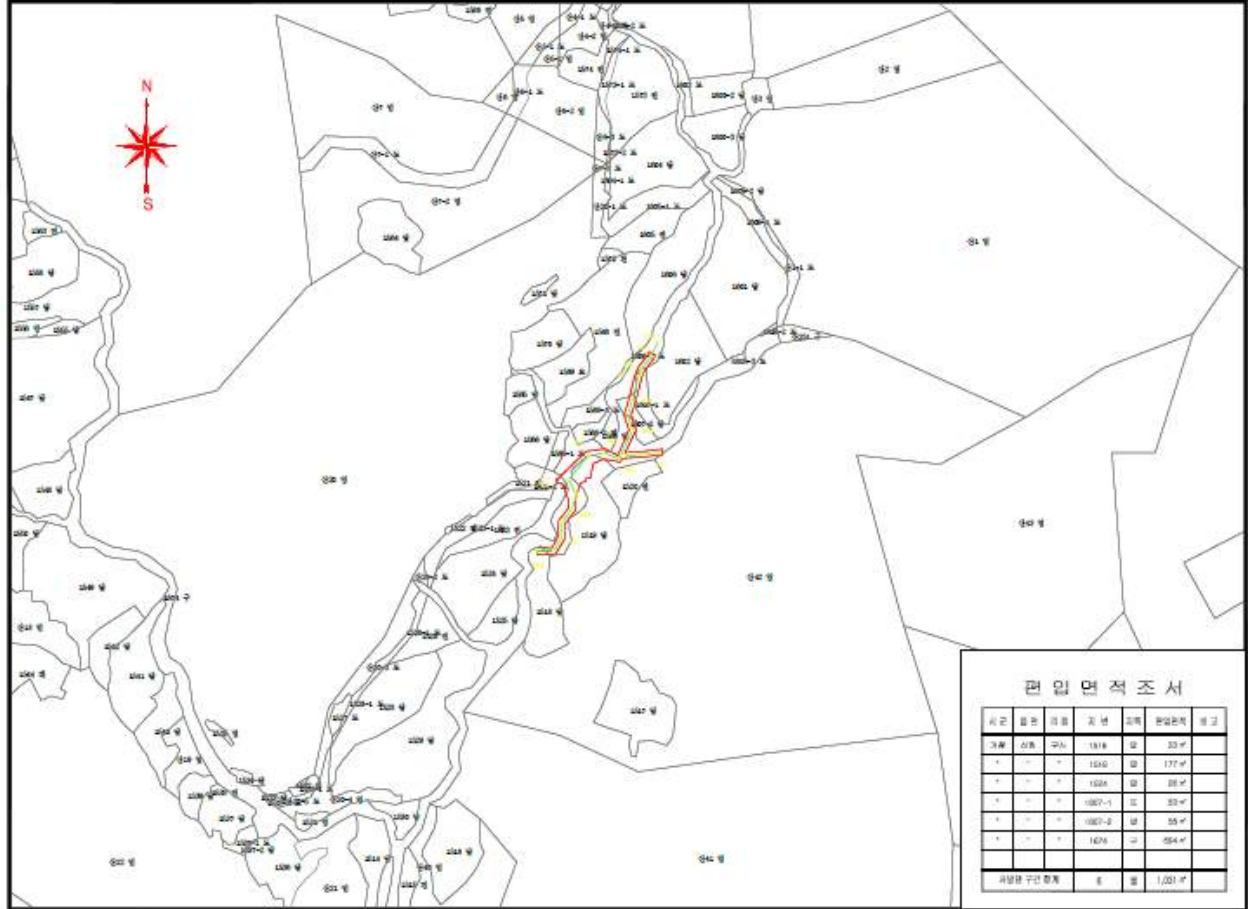
붙임 : 사방지 지정 명세서 1부.

토 지 소 재 지						토지소유자 또는 점유자		지정 면적 (㎡)	비고
시·군	읍·면	리·동	지번	지목	지적 (㎡)	주 소	성 명		
계			6필지		21,930			1,031	
거창	신원	구사	1518	과	1193	거창군 신원면 청수로 456-11	정봉수	23	
거창	신원	구사	1519	과	2304	거창군 신원면 청수로 456-11	정봉수	177	
거창	신원	구사	1524	답	2310	거창군 신원면 상감약길 447-21	이흥기	26	
거창	신원	구사	1607-1	도	511		거창군	53	
거창	신원	구사	1607-2	답	268	거창군 신원면 청수로 456-11	정봉수	58	
거창	신원	구사	1674	구	15344		농림축산 식품부	694	

붙 임 : 사방지 지정구역 도면 1부. 끝.

## 사방지 지정구역 도면

### 용 지 도



시군	읍면	리동	호번	지목	면적(㎡)	비고
거창	신원	구사리	1518	묘	33㎡	
"	"	"	1519	묘	177㎡	
"	"	"	1520	묘	39㎡	
"	"	"	1521-1	묘	52㎡	
"	"	"	1521-2	묘	55㎡	
"	"	"	1521	묘	254㎡	
사방지 지정 구역 합계					8	1,031㎡

<지정내역>

토지소재지			사방지 지정		
시·군, 읍·면, 동·리	지번	지목	지정면적	고시번호·일자	비고
<b>계</b>			1,031㎡		
거창군 신원면 구사리	1518외5필지	과수원 외	1,031㎡	2016년 - 16호 (2016. 2. 4.)	사방댐