

[별지 제8호 서식]

## 출토유물 현황

### 1. 출토유물 목록

#### 1-1 총괄표

재질별 구분	주요 출토 유물	수량	비 고
1. 금속류	유자이기, 철부, 소도자, 철모, 철검, 철제이식 등	22건 22점	
2. 옥석유리			
3. 토도	고배, 단경호, 노형기대, 연질소용 등	62건 62점	
4. 골각			
5. 목죽초칠			
6. 기타			
계		84건 84점	

\* 재질별 분류는 금속류, 옥석유리, 토도, 골각, 목죽초칠, 기타로 분류할 것.

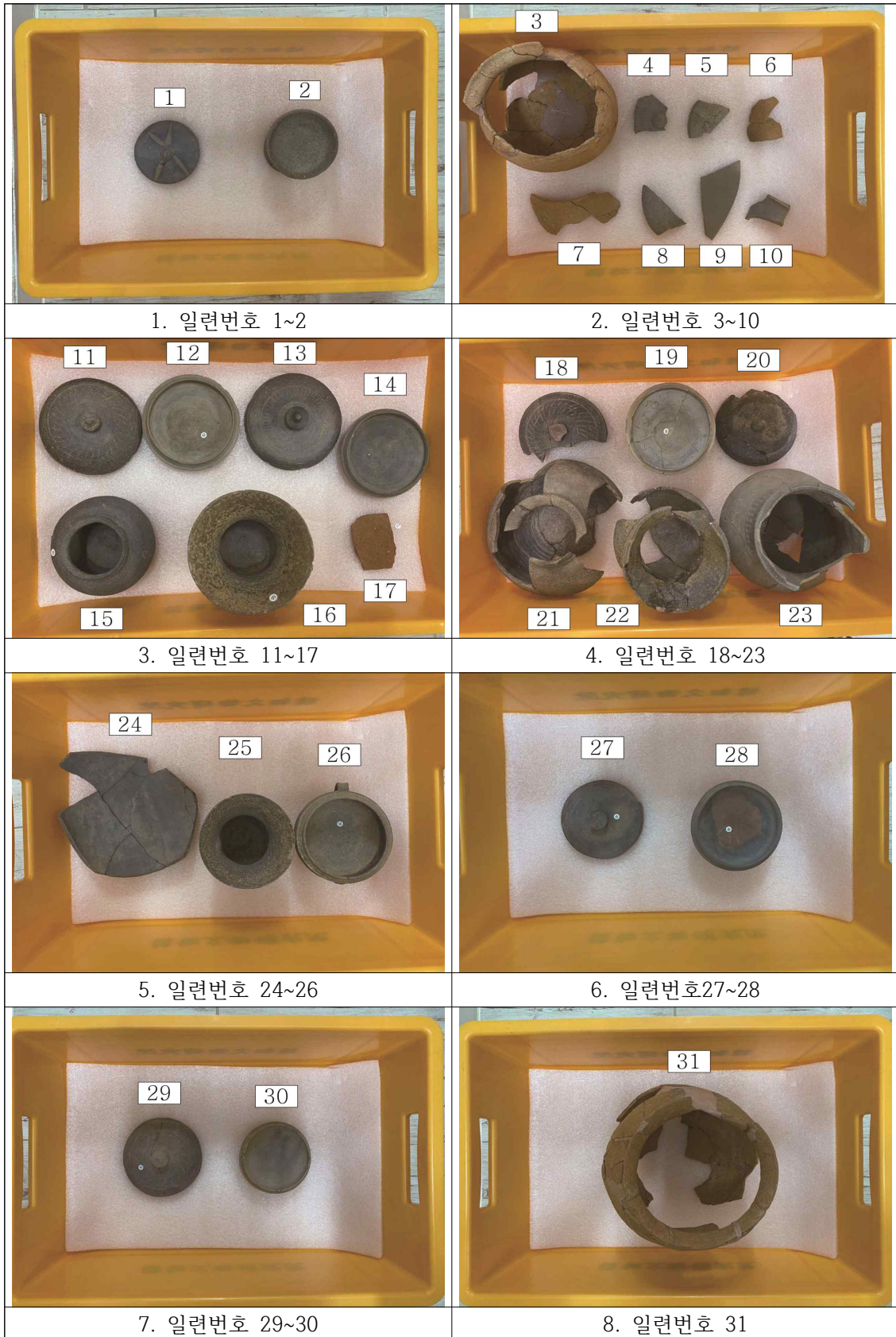
#### 1-2 세부목록

일련 번호	유물명	수량 (점)	분 류		크 기(cm)			사진번호	비고
			재질	시대	기고 (길이)	구경 (폭)	저경 (두께)		
1	①-1유개고배 개편	1	토도	삼국	3.4	13.1	-	1	
2	①-2유개고배 고배편	1	토도	삼국	11.1	12.2	11.4		
3	①연질호편	1	토도	삼국	(21.4)	-	-	2	
4	①개편 일괄	1	토도	삼국	2.6	-	-		
5	②개편	1	토도	삼국	(2.1)	-	-		
6	③연질호편	1	토도	삼국	(9)	(5.7)	-		
7	①토기편 일괄	1	토도	삼국	(4.6)	(15.5)	-		
8	①개편	1	토도	삼국	(3.2)	-	-		
9	①토기편 일괄	1	토도	삼국	(15.4)	(7.2)	-	3	
10	①토기편 일괄	1	토도	삼국	(8.4)	(6.1)	-		
11	①-1유개배의 개편	1	토도	삼국	4.5	13.5	-		
12	①-2유개배의 배편	1	토도	삼국	3	12.2	-		
13	②-1유개배의 개편	1	토도	삼국	4.7	14.2	-		
14	②-2유개배의 배편	1	토도	삼국	2.7	11.6	-		
15	③단경호	1	토도	삼국	9.7	8	-	4	
16	④광구소호편	1	토도	삼국	15.3	13.3	-		
17	⑤연질토기편	1	토도	삼국	(8)	(5.9)	-		
18	②개편	1	토도	삼국	5.8	(14)	-		
19	③고배편	1	토도	삼국	8.5	12.5	11.8		
20	④개편	1	토도	삼국	5.4	13.8	-		
21	⑤호편	1	토도	삼국	14.6	(9.8)	9.5		
22	⑥장경호편	1	토도	삼국	19.4	12.5	-		

23	⑦장경호편	1	토도	삼국	22.6	11.6	-		
24	②토기편 일괄	1	토도	삼국	(23.7)	(19.6)	-	5	
25	③광구소호편	1	토도	삼국	14.4	12.7	-		
26	④양이대부완편	1	토도	삼국	10.5	11.2	-		
27	①개편	1	토도	삼국	4.3	13.7	-	6	
28	②고배	1	토도	삼국	8.7	12.1	11.1		
29	①개편	1	토도	삼국	5.8	14.6	-	7	
30	②배편	1	토도	삼국	4.2	11.8	-		
31	③토기편 일괄	1	토도	삼국	28.8	18	-	8	
32	①연질호편	1	토도	삼국	(30.8)	(28.8)	-	9	
33	④개편	1	토도	삼국	4.6	14.3	-	10	
34	⑤배편	1	토도	삼국	2.5	12.5	-		
35	⑥개편	1	토도	삼국	(2.2)	14.3	-		
36	⑦배편	1	토도	삼국	2.8	11.2	-		
37	⑧연질옹편	1	토도	삼국	(22)	16.4	-		
38	①-1유개고배의 개편	1	토도	삼국	4.9	14.8	-	11	
39	①-2유개고배의 고배편	1	토도	삼국	8.1	12.8	12.1		
40	②-1유개고배의 개편	1	토도	삼국	5.2	14.4	-		
41	②-2유개고배의 고배편	1	토도	삼국	7.8	12.7	10.2		
42	③기대편	1	토도	삼국	13.4	17.7	19.3		
43	④장경호편	1	토도	삼국	24.1	12.7	6.8	12	
44	⑤-1기대편	1	토도	삼국	13.1	25	21.1		
45	⑤-2장경호편	1	토도	삼국	24.8	11.1	6		
46	⑥고배편	1	토도	삼국	8.6	12.6	11.2		
47	①토기편 일괄	1	토도	삼국	(14.2)	(12.7)	-		13
48	③토기편 일괄	1	토도	삼국	(18.7)	(17.7)	-		
49	①기대 대각편	1	토도	삼국	(12)	(8.6)	-		
50	⑦토기편 일괄	1	토도	삼국	(11)	(7.8)	-		
51	⑧호편	1	토도	삼국	(8.4)	-	-	14	
52	④토기편 일괄	1	토도	삼국	(15.2)	(10.2)	-		
53	①고배편	1	토도	삼국	(4.8)	-	10.2	15	
54	②고배편	1	토도	삼국	(6.2)	-	13		
55	①토기편 일괄	1	토도	삼국	(8.7)	(5.7)	-		
56	①토기편 일괄	1	토도	삼국	(11.2)	(6.2)	-		
57	⑨토기편 일괄	1	토도	삼국	(8.3)	(15.3)	-		
58	①대부단경호편	1	토도	삼국	(18.2)	(15.2)	15.3	16	
59	②호 동체부편	1	토도	삼국	(27.6)	(14.2)	-		
60	③발형기대 대각편	1	토도	삼국	(18.3)	(12.5)	-	17	
61	④-1발형기대 동체부편	1	토도	삼국	(23.5)	(14)	-	18	
62	④-2발형기대 대각편	1	토도	삼국	(11.4)	-	22		
63	⑨소도자편	1	금속	삼국	(4.3)	(1.2)	(0.5)	19	
64	⑩철검편	1	금속	삼국	(5.6)	(2.3)	(0.7)		
65	⑥철촉편	1	금속	삼국	(5.7)	(0.7)	(0.7)	20	
66	⑦소도자편	1	금속	삼국	(7.6)	(1.1)	(0.3)		
67	⑧소도자편	1	금속	삼국	(6.6)	(1.1)	(0.7)		
68	⑪철부편	1	금속	삼국	(6.8)	(5.2)	(1)	21	
69	②금제이식편	1	금속	삼국	(1.4)	(1)	(0.2)	22	
70	①철촉편	1	금속	삼국	(4.1)	(1.4)	(0.7)	23	
71	②철촉편	1	금속	삼국	(8.4)	(1)	(0.8)		

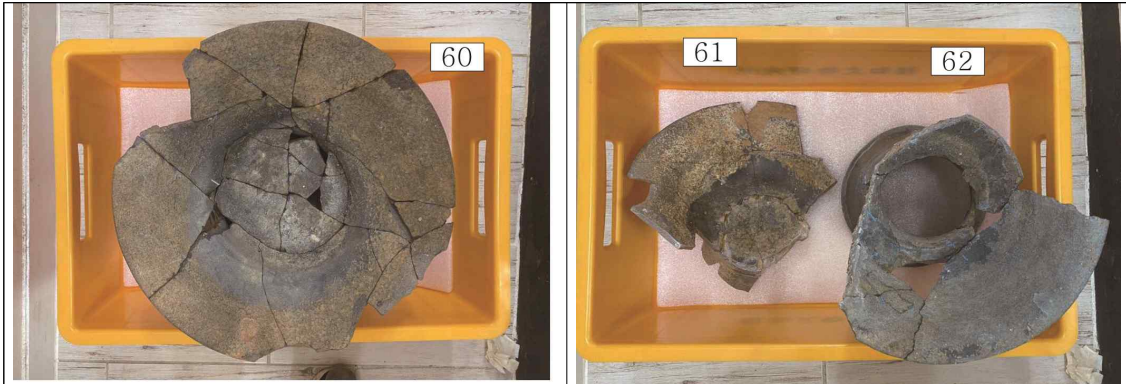
72	⑤철모편	1	금속	삼국	(20.4)	(4)	(1.8)	24	
73	⑥철모편	1	금속	삼국	(5.6)	(2.6)	(0.6)		
74	⑦철부편	1	금속	삼국	(7.9)	(2.6)	(1.9)		
75	⑧철부편	1	금속	삼국	(9.9)	(4.7)	(1)		
76	⑩철검편	1	금속	삼국	(5.9)	(2.2)	(0.1)	25	
77	⑪소도자편	1	금속	삼국	(3.7)	(1.7)	(0.4)		
78	⑫철촉편	1	금속	삼국	(4.8)	(1)	(0.6)		
79	⑬철촉편	1	금속	삼국	(5.3)	(1)	(0.7)		
80	⑭유자이기편	1	금속	삼국	(13.6)	(7.1)	(0.1)	26	
81	⑨철촉편	1	금속	삼국	(4.6)	(1)	(0.4)	27	
82	⑩철촉편	1	금속	삼국	(3.9)	(0.8)	(0.4)		
83	①철촉편	1	금속	삼국	(4.7)	(1)	(0.5)		
84	②철촉편	1	금속	삼국	(5.2)	(0.9)	(0.5)		

### 1. 출토유물 사진









17. 일련번호 60

18. 일련번호 61~62



19. 일련번호 63~64

20. 일련번호 65~67



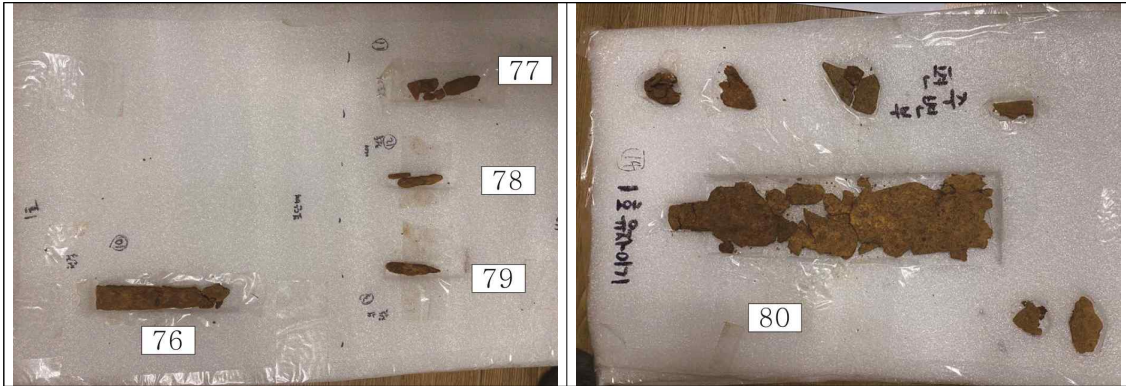
21. 일련번호 68

22. 일련번호 69



23. 일련번호 70~71

24. 일련번호 72~75



25. 일련번호 76~79

26. 일련번호 80



27. 일련번호 81~84