
 <p>거창군 Geochang County</p> <p>공보는 공문서로서 효력을 갖는다.</p>	<h1>공 보</h1> <p>제895호 2023. 1. 18.(수)</p>	
---	--	---

선 결	기관의 장

고 시

거창군 고시 제2023-12호 도로명주소 고시	2
거창군 고시 제2023-13호 도로구간 변경 고시	3

공 고

거창군 공고 제2023-75호 임대사업자 임대차계약(임대조건) 현황 공고	6
거창군 공고 제2023-82호 공인 등록 공고	7
거창군 공고 제2023-92호 거창군계획시설[공공청사(지원, 지청), 도로(중로2-48호선)]사업 실시계획(변경)인가를 위한 열람공고	9
거창군 공고 제2023-93호 보 상 계 획 공 고	16
거창군 공고 제2023-94호 보 상 계 획 공 고	20

회 략									
-----	--	--	--	--	--	--	--	--	--

발 행 : 거창군

편 집 : 기획예산담당관 (☎055-940-3043)

※ 거창군 공보는 거창군 홈페이지(<http://www.geochang.go.kr>)에서도 볼 수 있습니다.

도로명주소 고시

「도로명주소법」 제11조 및 제12조의 규정에 따라 건물 등에 부여·변경·폐지한 도로명주소를 다음과 같이 고시합니다.

2023. 1. 18.

거창군수

○ 도로명주소 고시대상

- 건물번호 부여 : 경상남도 거창군 가조면 우륵길 384 등 4건
- 건물번호 변경 : 경상남도 거창군 신원면 중유길 6-8

종전주소	도로명주소	도로명고시일	도로명 부여 (변경·폐지)사유	비고
(별 도 열 람)				

○ 도로명주소 사용

- 도로명주소는 고시 후 「도로명주소법」 제19조제1항에 따라 공법관계에 있어서 주소로 사용합니다.
- 공공기관에서 비치·관리하고 있는 각종 공부상 주소(소재지)는 해당기관에서 도로명주소로 변경합니다.

○ 도로명과 건물번호의 부여·변경·폐지 등

- 도로명 또는 건물번호의 부여·변경·폐지는 「도로명주소법 시행령」 제7조 및 제8조에서 정한 절차에 따라 신청할 수 있습니다.
- 도로명은 「도로명주소법」 제8조 제2항에 따라 도로명이 고시된 날부터 3년이 지난 후에 변경할 수 있습니다.

○ 참고사항

- 공동주택의 경우 종전주소의 공동주택 이름, 동·호와 도로명주소의 상세주소는 공법관계의 각종 공부상 기재된 주소로 합니다.
- 고시내용과 기타 사항은 거창군청 민원소통과(☎055-940-3314)로 문의하시거나 도로명주소 안내 홈페이지(www.juso.go.kr)에서 열람하시기 바랍니다.

도로구간 변경 고시

「도로명주소법」 제8조(도로명 등의 변경 및 폐지) 및 같은 법 시행규칙 제12조(도로명 등의 고시 및 고지)의 규정에 따라 거창군 도로구간 변경에 대한 사항을 다음과 같이 고시합니다.

2023년 1월 18일

거 창 군 수

1. 고시일자 : 2023. 1. 18.

2. 고시방법 : 거창군보, 거창군 홈페이지, 게시판

3. 고시내용 : 도로구간 변경에 관한 사항 / [붙임] 참조

※ 「도로명주소법」 제8조 제4항의 규정에 따라 주민의견 수렴 및 주소정보위원회 심의 등을 생략

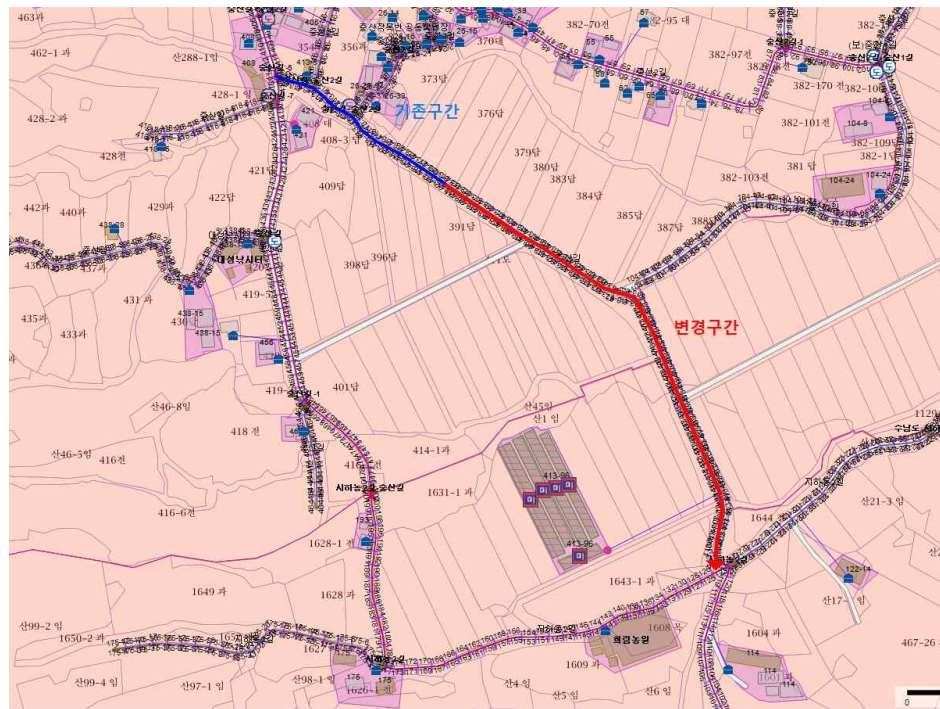
4. 참고사항

- 도로구간의 변경·폐지는 「도로명주소법 시행규칙」 제12조 제3항의 규정에 따라 고시일 2023년 1월 18일부터 효력이 발생합니다.
- 고시내용 및 기타 자세한 사항은 거창군 민원소통과(☎055-940-3314)로 문의하시거나 도로명주소 안내시스템(www.juso.go.kr)에서 열람하여 주시기 바랍니다.

도로구간 변경 조서

일련 번호	행정 구역	구 분	도로명	도로구간		중양선	건물 번호	사물 주소	도로구간 변경 사유	비 고
				시작지점	끝지점					
1	거창읍 남상면	변경 전	중산길	거창읍 장팔리 1479 (중산길 413-1)	거창읍 장팔리 413-32 (중산길 413-32)	도면참조	1	없음	종속구간 생성	직권
		변경 후	중산길	거창읍 장팔리 1479 (중산길 413-1)	남상면 무촌리 1647-1 (중산길 413-106)	도면참조				

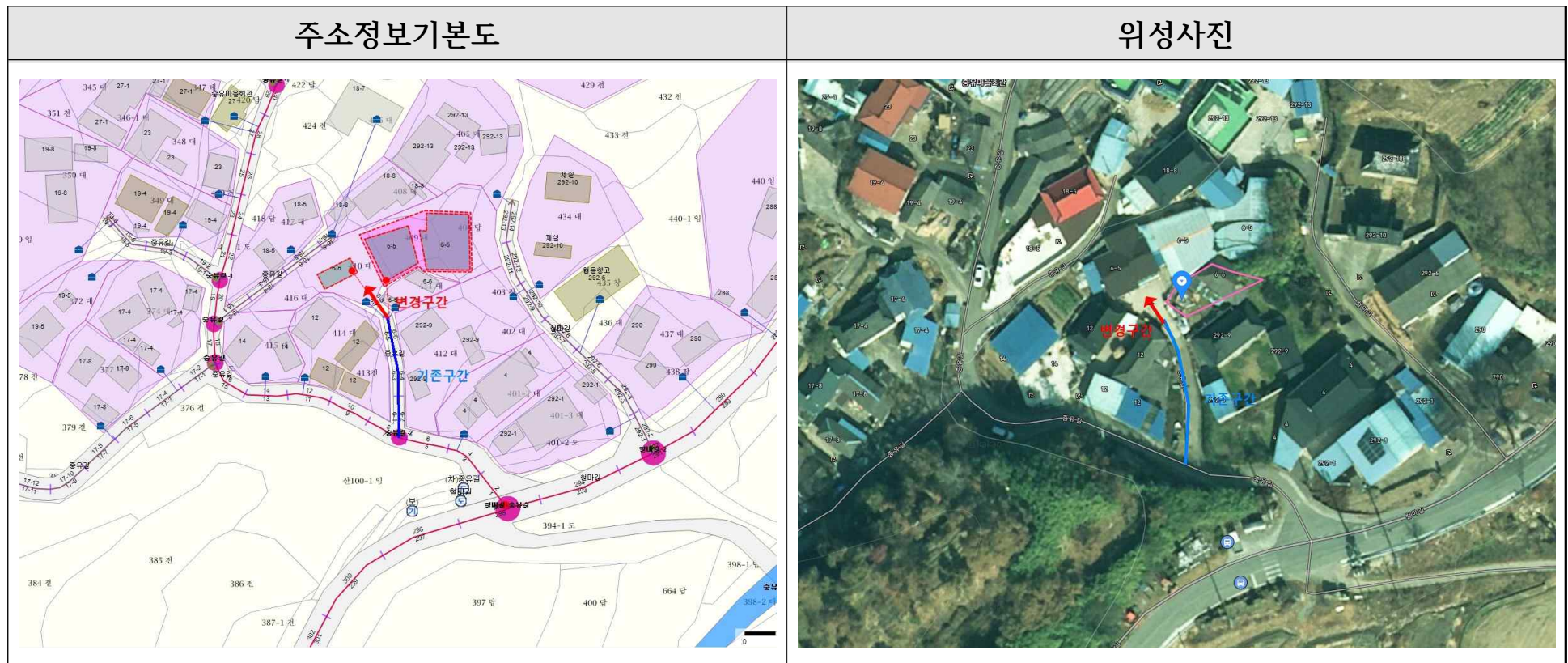
주소정보기본도



위성사진



일련 번호	행정 구역	구 분	도로명	도로구간		중양선	건물 번호	사물 주소	도로구간 변경 사유	비 고
				시작지점	끝지점					
2	신원면	변경 전	중유길	신원면 중유리 산100-1 (중유길 6-1)	신원면 중유리 411 (중유길 6-6)	도면참조	2	없음	종속구간 생성	직권
		변경 후	중유길	신원면 중유리 산100-1 (중유길 6-1)	신원면 중유리 410 (중유길 6-8)	도면참조				



임대사업자 임대차계약(임대조건) 현황 공고

민간임대주택에 관한 특별법 시행령 제36조제5항에 따라 임대사업자가 임대차계약 신고·변경신고 또는 재신고한 임대 조건을 아래와 같이 공고합니다.

2023년 1월 13일

거 창 군 수

1. 2022년 4분기 임대차계약(임대조건) 신고 현황

연번	임대주택 소재지	임대차계약기간		임대조건(원)	
		임대시작일	임대종료일	임대보증금	월임대료
1	경상남도 거창군거창읍 대평1길 70, 206	20220810	20230810	5,000,000	320,000
2	경상남도 거창군거창읍 대평1길 70, 201	20221114	20241113	5,000,000	350,000
3	경상남도 거창군 거창읍 장팔2길 9	20221008	20231007	3,000,000	284,000
4	경상남도 거창군 거창읍 대평리 1123-1	20221109	20241108	2,000,000	430,000
5	경상남도 거창군 거창읍 대평리 1123-1	20221119	20241118	10,000,000	350,000
6	경상남도 거창군 북상면 계수나무길 577	20221030	20281030	-	41,666
7	경상남도 거창군 북상면 계수나무길 579	20221030	20281030	-	50,000
8	경상남도 거창군 북상면 계수나무길 579	20221030	20281030	-	50,000
9	경상남도 거창군 거창읍 교촌길 100-61	20220816	20230815	30,000,000	64,000
10	경상남도 거창군 거창읍 대평7길 54	20221121	20231120	4,000,000	280,000
11	경상남도 거창군 거창읍 송정6길 22	20221227	20231226	5,000,000	376,000
12	경상남도 거창군 거창읍 송정6길 22	20220926	20230925	10,000,000	420,000

※ 문의처 : 거창군청 도시건축과 담당자 ☎ 055-940-3604

공인 등록 공고

「거창군 공인조례」 제6조 및 제11조에 따라 공인을 폐기 및 등록하고, 이에 관한 사항을 같은 동 조례 제9조에 따라 다음과 같이 공고합니다.

2023. 1. 13.

거 창 군 수

- 등록 및 폐기 사유 : 조직 개편으로 인한 부서 명칭 변경
- 등록 공인
 - 등록 공인 : 6점
 - 최초 사용일 : 2023. 1. 16.
- 폐기 공인
 - 폐기 공인 : 6점
 - 폐기일 및 방법 : 2023. 1. 16./ 거창군 기록관(문서고) 이관.
- 등록 및 폐기 공인의 명칭 및 인영

등 록 공 인			폐 기 공 인		
공 인 명	규 격 (cm)	인 영	공 인 명	규 격 (cm)	인 영
거창군 전략담당관 분임재무관인	2.0×2.0		거창군 미래전략과 분임재무관인	2.0×2.0	
거창군 경제기업과 분임재무관인	2.0×2.0		거창군 경제교통과 분임재무관인	2.0×2.0	
거창군 건설교통과 분임재무관인	2.0×2.0		거창군 건설과 분임재무관인	2.0×2.0	

등 록 공 인			폐 기 공 인		
공 인 명	규 격 (cm)	인 영	공 인 명	규 격 (cm)	인 영
거창군 전략담당관 일상경비출납원인	1.8×1.8		거창군 미래전략과 일상경비출납원인	1.8×1.8	
거창군 경제기업과 일상경비출납원인	1.8×1.8		거창군 경제교통과 일상경비출납원인	1.8×1.8	
거창군 건설교통과 일상경비출납원인	1.8×1.8		거창군 건설과 일상경비출납원인	1.8×1.8	

거창군 공고 제2023-92호

거창군계획시설[공공청사(지원, 지청), 도로 (중로2-48호선)]사업 실시계획(변경)인가를 위한 열람공고

거창읍 상림리, 가지리 일원에 시행계획중인 “거창 지원, 지청 이전부지 조성 사업”과 관련하여 『국토의 계획 및 이용에 관한 법률』 제90조 제1항 및 같은법 시행령 제99조 제1항의 규정에 따라 다음과 같이 공고하오니 이해관계인은 열람하시기 바랍니다.

2023. 1. 18.

거 창 군 수

1-1. 사업시행 개요(공공청사 : 거창지원, 거창지청)(변경)

구분	종류	명 칭	위 치	면적(m ²)	최초 결정일	사업기간
기정	도시계획시설	거창지원	거창읍 상림리 산23번지 일원	22,490	경남도 고시 제2016-73호 (2016. 3. 3.)	2022. 7. 1. ~ 2023. 12. 31
변경	도시계획시설	거창지청	거창읍 상림리 산23번지 일원	22,593	경남도 고시 제2016-73호 (2016. 3. 3.)	2022. 7. 1. ~ 2024. 12. 31
기정	도시계획시설	거창지청	거창읍 가지리 1343-7번지 일원	20,120	경남도 고시 제2016-73호 (2016. 3. 3.)	2022. 7. 1. ~ 2023. 12. 31
변경	도시계획시설	거창지원	거창읍 가지리 1343-7번지 일원	20,271	경남도 고시 제2016-73호 (2016. 3. 3.)	2022. 7. 1. ~ 2024. 12. 31

1-2. 사업시행 개요(도로 : 중로2-48호선)

종류	명 칭	위 치		시 행 규 모					시 행 구 간	최 초 결정일	사업기간
		읍	리	구분	류별	번호	연장 (m)	폭 (m)			
도시 계획 시설	도시계획도로 (중로2-48호선)	거창	상림	중로	2	48	377	15.0	중로1-16호선 ~ 소로1-75호선	거창군 고시 제2016-26호 (2016. 3. 3.)	2022. 7. 1. ~ 2023. 12. 31.

2. 사업 시행자의 성명 및 주소

가. 사업시행자의 성명 : 거창군수

나. 사업시행자의 주소 : 경상남도 거창군 거창읍 중앙로 79, 거창군청(도시건축과)

3. 열 략 기 간 : 신문게재 익일로부터 14일간(공휴일제외)

4. 열 략 장 소 : 거창군청 도시건축과(☎055-940-3593)

5. 사용 또는 수용할 토지의 지번 및 지목과 소유권 이외의 권리명세서 : 붙임참조

6. 의견제출 및 열람 : 사업시행에 관한 세부내용 및 관계서류는 위 열람장소에 비치하고 토지·건축물 등의 소유자 및 이해관계인과 주민에게 보이고 있으니 의견이 있으신 분은 열람기간내에 의견서를 공람장소 또는 우편으로 제출하여 주시기 바랍니다.

○ 실시계획(안)에 대한 의견 및 그 사유

○ 성 명 :

○ 연락처 :

○ 기타 참고사항. "끝".

□ 사용 또는 수용할 토지의 지번 및 지목과 소유권 이외의 권리명세서(변경)

1. 공공청사(거창지원)

일련 번호	소재지 (거창군)	지번	지목	면적(㎡)		소유자		관계인		
				공부상 면적	편입 면적 (지분)	성명	주소	성명	주소	소유권이외의 권리의 종류 및 내용
합계		37필지		20,696	20,271					
1	거창읍 가자리	1345-52	전	332	332	재단법인 경상남 도○○재단	창원시 소담동 ○			토지대장상 소유자
2	거창읍 가자리	1345-55	전	10	10	거창군	-			
3	거창읍 가자리	1345-61	전	72	72	거창군	-			
4	거창읍 가자리	1345-40	전	79	79	거창군	-			
5	거창읍 가자리	1354-25	임	224	224	거창군	-			
6-1	거창읍 가자리	1345-28	전	985	985× 1/2	윤○석	경상북도 경산시 하양읍 남하제방길 ○			
6-2	거창읍 가자리	1345-28	전	985	985× 1/2	서○여	대구광역시 남구 대덕로 1 66, 102동 ○호(봉덕동, 앞 산힐스테이트)			
7-1	거창읍 가자리	1354-13	임	124	124× 1/2	윤○석	경상북도 경산시 하양읍 남하제방길 ○			
7-2	거창읍 가자리	1354-13	임	124	124× 1/2	서○여	대구광역시 남구 대덕로 1 66, 102동 ○호(봉덕동, 앞 산힐스테이트)			
8	거창읍 가자리	1354-22	임	1,137	1,137	재단법인 경상남도○○재단	경상남도 창원시 소담동 ○			
9	거창읍 가자리	산103-1	임	992	992	장○수	거창군 거창읍 하동 ○			
10	거창읍 가자리	1343-2	전	248	248	장○수	거창군 거창읍 하동 ○			
11	거창읍 가자리	1345-56	전	50	50	거창군	-			
12	거창읍 가자리	1345-3	전	351	351	재단법인 경상남도○○재단	부산 충무로4가 ○			
13	거창읍 가자리	1297-15	임	164	164	거창군	-			
14	거창읍 가자리	1343-13	전	3,055	3,055	거창군	-			
15	거창읍 가자리	1323-59	전	266	266	거창군	-			
16	거창읍 가자리	산104-1	임	1,006	600	장○덕	경상남도 거창군 거창읍 중앙 리 428-1 유승베스트빌 ○			
17	거창읍 가자리	1336-9	전	347	340	김○두	경기도 수원시 영통구 덕영대 로1484번길 21, 105동 ○호 (매포동, 그대가 프리미엄)	거창농업 협동조합	경상남도 거창군 거창읍 중앙로 114-1	근저당권, 지상권
18-1	거창읍 가자리	산104-12	임	73	73× 1/2	신○갑	경상남도 거창군 거창읍 거열로8길 13, ○호 (한성사랑채아파트)			
18-2	거창읍 가자리	산104-12	임	73	73× 1/2	변○옥	경상남도 거창군 거창읍 강변로9길 10, ○호 (한성사랑채아파트)			
19-1	거창읍 가자리	1343-7	전	849	849× 1/2	신○갑	경상남도 거창군 거창읍 거열로8길 13, ○호 (한성사랑채아파트)			

일련 번호	소재지 (거창군)	지번	지목	면적(㎡)		소유자		관계인		
				공부상 면적	편입 면적 (지분)	성명	주소	성명	주소	소유권 이외의 권리의 종류 및 내용
19-2	거창읍 가지리	1343-7	전	849	849× 1/2	변○옥	경상남도 거창군 거창읍 강변로9길 10, ○호 (한성사랑채아파트)			
20	거창읍 가지리	산104-13	임	1,035	1,035	김○두	경기도 수원시 영통구 덕영대 로1484번길 21, 105동 ○호 (맏포동, 그대가 프리미엄)	거창농업 협동조합	경상남도 거창군 거창읍 중앙로 114-1	근저당권, 지상권
21	거창읍 가지리	1343-9	전	114	114	김○두	경기도 수원시 영통구 덕영대 로1484번길 21, 105동 ○호 (맏포동, 그대가 프리미엄)	거창농업 협동조합	경상남도 거창군 거창읍 중앙로 114-1	근저당권, 지상권
22	거창읍 가지리	1336-8	전	532	520	김○두	경기도 수원시 영통구 덕영대 로1484번길 21, 105동 ○호 (맏포동, 그대가 프리미엄)	거창농업 협동조합	경상남도 거창군 거창읍 중앙로 114-1	근저당권, 지상권
23	거창읍 가지리	1343-3	전	344	344	주식회사 ○○종합건설	경상남도 창원시 마산회원 구 용마로 142, ○호(양덕 동, 삼성비킹공상가)	주식회사 경남은행	경상남도 창원시 마산회 원구 3.15대로 642(석전 동) (양덕동금융센터)	근저당권, 지상권
24	거창읍 가지리	1343	전	565	565	이○민	경상남도 거창군 거창읍 개봉길 58, ○호(공작아파 트)			
25	거창읍 가지리	1343-8	전	238	238	이○민	경상남도 거창군 거창읍 개봉길 58, ○호(공작아파 트)			
26	거창읍 가지리	1343-10	전	1,363	1,363	주식회사 ○○종합건설	경상남도 창원시 마산회원 구 용마로 142, ○호(양덕 동, 삼성비킹공상가)	주식회사경남 은행	경상남도 창원시 마산회 원구 3.15대로 642(석전 동) (양덕동금융센터)	근저당권, 지상권
27	거창읍 가지리	산102-2	임	595	595	주식회사 ○○종합건설	경상남도 창원시 마산회원 구 용마로 142, ○호(양덕 동, 삼성비킹공상가)	주식회사경남 은행	경상남도 창원시 마산회 원구 3.15대로 642(석전 동) (양덕동금융센터)	근저당권, 지상권
28	거창읍 가지리	1342-1	과	1,022	1,022	이○민	경상남도 거창군 거창읍 개봉길 58, ○호(공작아파트)			
29	거창읍 가지리	산102-7	임	623	623	주식회사 ○○종합건설	경상남도 창원시 마산회원 구 용마로 142, ○호(양덕 동, 삼성비킹공상가)	주식회사 경남은행	경상남도 창원시 마산회 원구 3.15대로 642(석전 동) (양덕동금융센터)	근저당권, 지상권
30	거창읍 가지리	1343-11	전	268	268	주식회사 ○○종합건설	경상남도 창원시 마산회원 구 용마로 142, ○호(양덕 동, 삼성비킹공상가)	주식회사 경남은행	경상남도 창원시 마산회 원구 3.15대로 642(석전 동) (양덕동금융센터)	근저당권, 지상권
31	거창읍 가지리	산102-8	임	26	26	주식회사 ○○종합건설	경상남도 창원시 마산회원 구 용마로 142, ○호(양덕 동, 삼성비킹공상가)	주식회사 경남은행	경상남도 창원시 마산회 원구 3.15대로 642(석전 동) (양덕동금융센터)	근저당권, 지 상권
32	거창읍 상림리	410-13	전	1,242	1,242	유○렬	경상남도 거창군 거창읍 상동 ○	이○화	경기도 수원시 권선구 상탑로 111(서문동)	근저당권
33	거창읍 상림리	410-16	전	1,790	1,790	장○수	경상남도 거창군 거창읍 하동 ○			
34	거창읍 상림리	410-14	전	470	470	최○정	경상남도 거창군 거창읍 창남1길 40, 105동 ○호 (김천주공아파트)			
35	거창읍 상림리	753-1	도	15	15	국(국토교통부)	-			
36	거창읍 상림리	410-9	전	50	50	최○정	경상남도 거창군 거창읍 창남1길 40, 105동 ○호 (김천주공아파트)			
37	거창읍 상림리	410-17	전	40	40	박○수	경상남도 거창군 위천면 남산리 ○	거창사과원예 농업협동조합	경상남도 거창군 거창읍 김천리 255	근저당권, 지상권

2. 공공청사(거창지청)

일련 번호	소재지 (거창군)	지번	지목	면적(㎡)		소유자		관계인		
				공부상 면적	편입 면적 (지분)	성명	주소	성명	주소	소유권이외의 권리의 종류 및 내용
합계		48필지		22,593	22,593					
1	거창읍 가지리	1354-27	임	3	3	거창군	-			
2	거창읍 가지리	1354-1	임	449	449	재단법인 경상남도 ○○재단	경상남도 창원시 소답동 ○			
3	거창읍 가지리	1345-14	전	193	193	재단법인 경상남도 ○○재단	부산 충무로4가 ○			
4	거창읍 가지리	1345-13	전	167	167	재단법인 경상남도 ○○재단	경상남도 창원시 소답동 ○			
5	거창읍 가지리	1345-57	전	32	32	거창군	-			
6	거창읍 가지리	1345-43	전	46	46	거창군	-			
7	거창읍 가지리	1345-49	전	10	10	거창군	-			
8	거창읍 가지리	1345-44	전	848	848	거창군	-			
9	거창읍 가지리	1354-26	임	21	21	거창군	-			
10	거창읍 가지리	1354-23	임	3,447	3,447	거창군	-			
11	거창읍 가지리	1354-24	임	8	8	거창군	-			
12	거창읍 가지리	1345-45	전	3,092	3,092	거창군	-			
13	거창읍 가지리	1345-58	전	60	60	거창군	-			
14	거창읍 가지리	1345-22	전	55	55	거창군	-			
15	거창읍 가지리	1345-23	전	75	75	거창군	-			
16	거창읍 가지리	1345-59	전	25	25	거창군	-			
17	거창읍 가지리	1354-17	임	85	85	거창군	-			
18	거창읍 가지리	1354-21	임	11	11	거창군	-			
19	거창읍 가지리	1345-48	전	1	1	거창군	-			
20	거창읍 가지리	1345-47	전	154	154	거창군	-			
21	거창읍 가지리	1345-46	전	153	153	박○자	경상남도 거창군 거창읍 가지리 ○			
22	거창읍 가지리	1345-50	전	28	28	거창군	-			
23	거창읍 가지리	1345-60	전	2	2	거창군	-			
24	거창읍 가지리	1345-26	전	23	23	거창군	-			
25	거창읍 가지리	1345-25	전	55	55	박○자	경상남도 거창군 거창읍 가지리 ○			
26	거창읍 가지리	1345-24	전	114	114	재단법인 경상남도 ○○재단	경상남도 창원시 소답동 ○			
27	거창읍 가지리	1354-29	임	55	55	재단법인 경상남도 ○○재단	경상남도 창원시 소답동 ○			
28	거창읍 상림리	410-4	전	169	169	장○수	경상남도 거창군 거창읍 하동 ○			
29-1	거창읍 상림리	412-4	전	105	105× 1/2	박○호	경상남도 창원시 성산구 반림 동 4-1 현대아파트 ○	장○영	경상남도 거창군 거창읍 상림리 ○	소유권이전 청구권가등기

일련 번호	소재지 (거창군)	지번	지목	면적(㎡)		소유자		관계인		
				공부상 면적	편입 면적 (지분)	성명	주소	성명	주소	소유권이외의 권리의 종류 및 내용
29-2	거창읍 상림리	412-4	전	105	105× 1/2	김○선	경상남도 거창군 거창읍 가지 리 403-2 동원그린빌 ○	장○영	경상남도 거창군 거창읍 상림리 ○	소유권이전 청구권가등기
30	거창읍 상림리	410-19	전	107	107	박○수	경상남도 거창군 위천면 남산리 ○	거창사과원예 농업협동조합	경상남도 거창군 거창읍 김천리 255	근저당권, 지상권
31	거창읍 상림리	410-8	전	261	261	거창군	-			
32	거창읍 상림리	410-22	전	632	632	거창군	-			
33-1	거창읍 상림리	412-11	전	5,812	5,812× 1/4	박○호	경상남도 창원시 성산구 반림 동 4-1 현대아파트 ○			
33-2	거창읍 상림리	412-11	전	5,812	5,812× 1/4	김○선	경상남도 거창군 거창읍 가지 리 403-2 동원그린빌 ○			
33-3	거창읍 상림리	412-11	전	5,812	5,812× 2/4	거창군	-			
34-1	거창읍 상림리	산19-4	임	32	32× 1/2	박○호	경상남도 창원시 성산구 반림 동 4-1 현대아파트 ○			
34-2	거창읍 상림리	산19-4	임	32	32× 1/2	김○선	경상남도 거창군 거창읍 가지 리 403-2 동원그린빌 ○			
35	거창읍 상림리	412-16	전	1,250	1,250	거창군	-			
36	거창읍 상림리	산21-10	임	365	365	거창군	-			
37	거창읍 상림리	산23	임	298	298	미등기	-	이○○무	송정리	토지대장상 소유자
38	거창읍 상림리	산22	임	99	99	미등기	-	이○○무	송정리	토지대장상 소유자
39	거창읍 상림리	산21-9	임	1,193	1,193	거창군	-			
40	거창읍 상림리	412-13	전	516	516	김○수	경상남도 거창군 거창읍 상동7 길 46, 비동 ○호 (영창빌라)	북부농업 협동조합	경상남도 거창군 주상면 당대고개길 6 (웅양지점)	근저당권
41	거창읍 상림리	412-12	전	4	4	김○수	경상남도 거창군 거창읍 상동7 길 46, 비동 ○호 (영창빌라)	북부농업 협동조합	경상남도 거창군 주상면 당대고개길 6 (웅양지점)	근저당권
42	거창읍 상림리	산21-11	임	1,307	1,307	거창군	-			
43	거창읍 상림리	412-14	전	116	116	거창군	-			
44	거창읍 상림리	산25-10	임	48	48	거창군	-			
45	거창읍 상림리	산25-11	임	878	878	거창○○ 참여공파종중	경상남도거창군 거창읍 정장리 ○			
46	거창읍 상림리	703-10	전	33	33	거창○○ 참여공파종중	경상남도거창군 거창읍 정장리 ○			
47	거창읍 상림리	702-7	전	151	151	거창○○ 참여공파종중	경상남도거창군 거창읍 정장리 ○			
48	거창읍 상림리	702-8	전	5	5	거창군	-			

3. 도로(중로2-48호선)

일련 번호	소재지 (거창군)	지번	지목	면적(㎡)		소 유 자		관 계 인		
				공부상 면적	편입 면적 (지분)	성명	주소	성명	주소	소유권이외의 권리의 종류 및 내용
합 계		13필지		3,798	3,392					
1	거창읍 가지리	1345-62	전	3	3	거창군	-			
2	거창읍 가지리	1345-39	전	245	128	거창군	-			
3	거창읍 가지리	1345-54	전	72	72	거창군	-			
4	거창읍 가지리	1345-53	전	73	73	미등기	-	박○자	1349	토지대장상 소유자
5	거창읍 가지리	1345-51	전	591	591	미등기	-	재단법인경상 남도○○재단	창원시 소담동 ○	토지대장상 소유자
6	거창읍 가지리	1354-28	임	288	288	미등기	-	재단법인경상 남도○○재단	창원시 소담동 ○	토지대장상 소유자
7	거창읍 상림리	410-15	전	936	936	장○수	경상남도 거창군 거창읍 하동 ○			
8-1	거창읍 상림리	412-15	전	56	56× 1/2	박○호	경상남도 창원시 성산구 반림동 4-1 현대아파트 ○	장○영	경상남도 거창군 거창읍 상림리 167-7	소유권이전 청구권가등기
8-2	거창읍 상림리	412-15	전	56	56× 1/2	김○선	경상남도 거창군 거창읍 가지리 403-2 동원그린빌 ○	장○영	경상남도 거창군 거창읍 상림리 167-7	소유권이전 청구권가등기
9	거창읍 상림리	410-18	전	819	819	박○수	경상남도 거창군 위천면 남산리 ○	거창사과원예 농업협동조합	경상남도 거창군 거창읍 김천리 255	근저당권, 지상권
10	거창읍 상림리	410-10	전	15	15	최○정	경상남도 거창군 거창읍 창남1길 40, 105동 ○호 (김천주공아파트)			
11	거창읍 상림리	410-21	전	7	7	오○옥	경상남도 거창군 거창읍 상림리 ○			
12-1	거창읍 상림리	412-17	전	19	19× 1/2	박○호	경상남도 창원시 성산구 반림동 4-1 현대아파트 ○	장○영	경상남도 거창군 거창읍 상림리 167-7	소유권이전 청구권가등기
12-2	거창읍 상림리	412-17	전	19	19× 1/2	김○선	경상남도 거창군 거창읍 가지리 403-2 동원그린빌 ○	장○영	경상남도 거창군 거창읍 상림리 167-7	소유권이전 청구권가등기
13-1	거창읍 상림리	411-4	전	674	385× 1/25	양○용	인천광역시 연수구 송도동 21-65 송도힐스테이트 ○			
13-2	거창읍 상림리	411-4	전	674	385× 3/50	양○용	인천광역시 연수구 컨벤시아 대로130번길 80, 107동 ○호 (송도동, 송도푸르지오하버뷰)			
13-3	거창읍 상림리	411-4	전	674	385× 45/50	주식회사 ○○구민	서울특별시 서초구 양재 대로11길 36, ○호 (양재동, 서울오토갤러리)			

보 상 계 획 공 고

거창읍 상림리 일원에 시행 예정인 「상동 사랑채아파트 앞(소로 2-111호선) 도시계획도로 개설공사」에 편입되는 토지 등에 대하여 『공익사업을 위한 토지 등의 취득 및 보상에 관한 법률』 제15조(보상 계획의 열람 등)에 따라 아래와 같이 보상계획을 열람 공고합니다.

2023. 1. 18.

거 창 군 수

1. 사업개요

가. 사 업 명 : 상동 사랑채아파트 앞(소로2-111호선) 도시계획도로 개설공사

나. 위 치 : 거창군 거창읍 상림리 일원

다. 사 업 량 : 도시계획도로 개설 L=220.0m, B=8.0m

2. 사업시행자 : 거창군수

3. 보상시기 : 별도 보상통보

4. 보상방법 : 『공익사업을 위한 토지 등의 취득 및 보상에 관한 법률』 제68조 제1항의 규정에 의거, 2인 이상의 감정평가업자가 평가한 평가액의 산술평균한 금액을 보상금으로 산정하여 현금 지급한다.

(감정평가 업자선정 : 사업시행자가 2인 선정, 토지소유자 추천시 별도 1인 선정)

5. 보상절차

가) 토 지 : 보상협의 성립시 소유권 이전등기 관계서류 제출 후 보상

나) 지장물 : 철거후 보상금 전액 지급

6. 보상계획 열람기간 : 공고일로부터 14일간

7. 보상계획 열람장소 : 거창군청 도시건축과 도시개발담당 (☎055-940-3593)

8. 이의신청 : 열람장소에서 서면 제출

【별첨 1】 토지조서(사업시행에 따른 편입 면적이 달라질 수 있음)

연 번	소재지	지번	지목		지 적(㎡)		소 유 자		관계인		비고
			현 실	공 부	대장	편입 면적	주 소	성명	주 소	성명	
계		16필지			8,646	1,842		6명			
1	거창읍 상림리	430-3	도	도	69	5	-	거창군			
2	"	751	도	도	310	7	-	국 (국도교통부)			
3	"	428-3	전	전	235	235	-	거창군			
4	"	429-4	전	전	261	261	-	거창군			
5	"	428-2	구	구	33	33	-	거창군			
6	"	426-4	전	전	161	161	-	거창군			
7	"	425-2	전	전	164	164	-	거창군			
8	"	424-6	전	전	105	105	-	거창군			
9	"	424-5	대	대	294	84	-	거창군			
10	"	423-5	전	전	213	170	-	거창군			
11	"	418-1	전	전	3,418	61	경상남도 거창군 거창읍 강변로3길 24-6, 2층	장옥녀			
12	"	423-2	전	전	138	138	경상남도 거창군 거창읍 미륵길 43-18, 1호	이현화	거창군 남상면 수남로 1835	남거창 농협	근저당, 지상권
13	"	419-1	전	전	162	162	경상남도 거창군 거창읍 미륵길 43-18, 1호	이현화	거창군 남상면 수남로 1835	남거창 농협	근저당, 지상권
14	"	420-3	전	전	224	224	경상남도 거창군 거창읍 미륵길 43-18, 1호	이현화	거창군 남상면 수남로 1835	남거창 농협	근저당, 지상권
15	"	423	대	대	2,101	6	경상남도 거창군 거창읍 미륵길 43-18, 1호	박은숙 (1/4)	창원시 의창구 원이대로362, 4층	경남신용 보증재단	가압류
									거창군 남상면 수남로 1835	남거창 농협	근저당
							경상남도 거창군 거창읍 미륵길 43-18, 2호	이현범 (1/4)	거창군 남상면 수남로 1835	남거창 농협	근저당
							경상남도 거창군 거창읍 미륵길 43-18, 3호	서소선 (1/4)	거창군 남상면 수남로 1835	남거창 농협	근저당
16	"	419	전	전	758	26	경상남도 거창군 거창읍 미륵길 43-18, 4호	윤복만 (1/4)	거창군 거창읍 강양4길 16	대일수도(주)	
							경상남도 거창군 거창읍 미륵길 43-18, 1호	이현화	거창군 남상면 수남로 1835	남거창 농협	근저당, 지상권

【별첨 2】

상동 사랑채아파트 앞(소로2-111호선) 도시계획도로 개설공사

이 의 신 청 서

신 청 인	성명 또는 명칭	
	전 화 번 호	
	주 소	
대 상 토 지 지 번		
이 의 신 청 대 상 <u>토 지 및 물 건</u>	※토지 및 물건이 조서와 상이할 경우	
이의신청의 요지		
공익사업을 위한 토지 등의 취득 및 보상에 관한 법률 제15조 3항의 규정에 의하여 위와 같이 이의를 신청합니다.		
2023년 월 일 신청인 : 인		
거창군수 귀하		

감정평가업자 추천서

거창군청에서 시행하는 『상동 사랑채아파트 앞(소로2-111호선) 도시계획도로 개설공사』와 관련하여 사업구역에 편입되는 토지 및 지장물건에 대한 보상액 산정을 위하여 「공익사업을 위한 토지 등의 취득 및 보상에 관한 법률 시행령」 제28조 규정에 의거 아래와 같이 감정평가업자를 추천합니다.

☐ 추천 감정평가업자

명 칭	사업자등록번호	사업장소재지	연락처

☐ 감정평가업자 추천 토지소유자

연번	성 명	주 소	면적(㎡)	날인(서명)
1				
2				
3				
4				
5				
6				
7				

2023. . .

거창군수 귀하

보 상 계 획 공 고

거창읍 상림리 일원에 시행 예정인 「현대아파트 뒤편(중로2-13호선) 도시계획도로 개설공사」에 편입되는 토지 등에 대하여 『공익사업을 위한 토지 등의 취득 및 보상에 관한 법률』 제15조(보상계획의 열람 등)에 따라 아래와 같이 보상계획을 열람 공고합니다.

2023. 1. 18.

거 창 군 수

1. 사업개요

가. 사 업 명 : 현대아파트 뒤편(중로2-13호선) 도시계획도로 개설공사

나. 위 치 : 거창군 거창읍 상림리 일원

다. 사 업 량 : 도시계획도로 개설 L=265.0m, B=15.0m

2. 사업시행자 : 거창군수

3. 보상시기 : 별도 보상통보

4. 보상방법 : 『공익사업을 위한 토지 등의 취득 및 보상에 관한 법률』 제68조 제1항의 규정에 의거, 2인 이상의 감정평가업자가 평가한 평가액의 산술평균한 금액을 보상금으로 산정하여 현금 지급한다.

(감정평가 업자선정 : 사업시행자가 2인 선정, 토지소유자 추천시 별도 1인선정)

5. 보상절차

가) 토 지 : 보상협의 성립시 소유권 이전등기 관계서류 제출 후 보상

나) 지장물 : 철거후 보상금 전액 지급

6. 보상계획 열람기간 : 공고일로부터 14일간

7. 보상계획 열람장소 : 거창군청 도시건축과 도시개발담당 (☎055-940-3593)

8. 이의신청 : 열람장소에서 서면 제출

【별첨 1】 토지조서(사업시행에 따른 편입 면적이 달라질 수 있음)

연 번	소재지	지번	지목		지 적(㎡)		소 유 자		관계인		비고
			현 실	공 부	대장	편입 면적	주 소	성명	주 소	성명	
계		22필지			10,042	4,573		14명			
1	거창읍 가지리	1333-23	과	과	69	13	-	거창군			
2	"	산101-7	임	임	110	14	-	거창군			
3	"	1333-21	과	과	714	497	-	거창군			
4	"	1333-6	과	과	135	76	-	거창군			
5	"	1338-4	답	답	570	570	-	거창군			
6	거창읍 상림리	754-2	구	구	2	2	-	국 (기타재산부)			
7	"	754	구	구	345	90	-	국 (농수산부)			
8	"	408-4	도	도	1	1	함양군 안의면 황곡리	김상규			
9	"	408-5	전	전	538	538	경기도 용인시 수지구 성북2로 251, 204동 1702호(성북동, 버들치마을 성북자이2차)	김 병 두 (지분 1/4)			
							경기도 수원시 영통구 광교호수로 152번길 24, 2202동 1003호 (하동, 광교호반마을22단지)	김 도 헌 (지분 1/4)	거창군 거창읍 중앙로 114-1	거창농업 협동조합	근저당, 지상권
							경기도 화성시 비봉면 푸른들판로1153번길 39	주진운산업 (지분 1/2)			
10	"	산15-4	임	임	38	38	거창읍 상동 690 【대구광역시 남구 큰골길 200, 101동 608호 (대명동, 보성청록타운)】	유인협 (납세자 유광열)			
11	"	409-2	전	전	13	13	경기도 용인시 수지구 성북2로 251, 204동 1702호(성북동, 버들치마을 성북자이2차)	김 병 두 (지분 1/2)			
							경기도 수원시 영통구 광교호수로 152번길 24, 2202동 1003호 (하동, 광교호반마을22단지)	김 도 헌 (지분 1/2)	거창군 거창읍 중앙로 114-1	거창농업 협동조합	근저당, 지상권
12	"	409-1	전	전	1184	333	경상남도 거창군 거창읍 운정3길 63-18	이응석 (지분 1/2)	거창군 거창읍 중앙로 114-1	거창농업 협동조합	근저당, 지상권
							경상남도 거창군 거창읍 운정3길 63-12	이원화 (지분 1/2)			
13	"	409-3	전	전	648	648	경상남도 거창군 거창읍 운정3길 63-18	이응석 (지분 1/2)	거창군 거창읍 중앙로 114-1	거창농업 협동조합	근저당, 지상권
							경상남도 거창군 거창읍 운정3길 63-12	이원화 (지분 1/2)			
14	"	409-4	전	전	175	20	경상남도 거창군 거창읍 운정3길 63-18	이응석 (지분 1/2)	거창군 거창읍 중앙로 114-1	거창농업 협동조합	근저당, 지상권
							경상남도 거창군 거창읍 운정3길 63-12	이원화 (지분 1/2)			

연 번	소재지	지번	지목		지 적(㎡)		소 유 자		관계인		비고
			현 실	공 부	대장	편입 면적	주 소	성명	주 소	성명	
15	~	산15-6	임	임	565	30	거창읍 상동 690 【대구광역시 남구 큰골길 200, 101동 608호 (대명동, 보성청록타운)】	유인협 (납세자 유광열)			
16	~	산15-5	임	임	495	495	거창읍 상동 690 【대구광역시 남구 큰골길 200, 101동 608호 (대명동, 보성청록타운)】	유인협 (납세자 유광열)			
17	~	산15-3	임	임	923	267	거창읍 상동 690 【대구광역시 남구 큰골길 200, 101동 608호 (대명동, 보성청록타운)】	유인협 (납세자 유광열)			
18	~	410-12	전	전	1788	124	대구광역시 남구 큰골길 200, 101동 608호 (대명동, 보성청록타운)	유광열	경기도 수원시 권선구 상탑로 11	이성화	근저당
19	~	410-11	전	전	217	217	대구광역시 남구 큰골길 200, 101동 608호 (대명동, 보성청록타운)	유광열	경기도 수원시 권선구 상탑로 11	이성화	근저당
20	~	411-4	전	전	674	555	인천광역시 연수구 인촌대우대로 253-25, 105동 5602호 (송도동, 송도아트원푸르지오)	양동용 (지분 2/50)			
							인천광역시 연수구 권선시대로 130번길 80, 107동 3503호 (송도동, 송도푸르지오하버뷰)	양철용 (지분 3/50)			
							서울특별시 서초구 양재대로 11길 36, 은관217호 (양재동, 서울오테갤러리)	주제세구민 (지분 45/50)			
21	~	410-18	전	전	819	13	경상남도 거창군 위천면 남산동3길 102-16	박점수	거창읍 김천리 255	거창시교원에 농업협동조합	근저당, 지상권
22	~	412-17	전	전	19	19	경상남도 창원시 의창구 중동로 77, 306동 1901호(중동, 창원중동유니시티3단지)	박송호 (지분 1/2)			
							경상남도 거창군 거창읍 상동 6길 17, 202호(유빌리지)	김무선 (지분 1/2)			

【별첨 2】

현대아파트 뒤편(중로2-13호선) 도시계획도로 개설공사

이 의 신 청 서

신 청 인	성명 또는 명칭	
	전 화 번 호	
	주 소	
대 상 토 지 지 번		
이 의 신 청 대 상 <u>토 지 및 물 건</u>		※토지 및 물건이 조서와 상이할 경우
이의신청의 요지		
공익사업을 위한 토지 등의 취득 및 보상에 관한 법률 제15조 3항의 규정에 의하여 위와 같이 이의를 신청합니다.		
2023년 월 일		
신청인 :		인
거창군수 귀하		

감정평가업자 추천서

거창군청에서 시행하는『현대아파트 뒤편(중로2-13호선) 도시계획도로 개설공사』와 관련하여 사업구역에 편입되는 토지 및 지장물건에 대한 보상액 산정을 위하여 「공익사업을 위한 토지 등의 취득 및 보상에 관한 법률 시행령」 제28조 규정에 의거 아래와 같이 감정평가업자를 추천합니다.

☐ 추천 감정평가업자

명 칭	사업자등록번호	사업장소재지	연락처

☐ 감정평가업자 추천 토지소유자

연번	성 명	주 소	면적(㎡)	날인(서명)
1				
2				
3				
4				
5				
6				
7				

2023. . .

거창군수 귀하