



거창군
Geochang County

공보는 공문서로서 효력을 갖는다.

공 보

제745호 2020. 4. 8.(수)



선 결	기관의 장

고 시

제2020-39호 하천공사 실시계획(변경) 인가 고시 2
 제2020-40호 도로명주소 고시 31

공 고

제2020-540호 거창군계획시설(교통시설 주차장)사업 공사완료 공고 33
 제2020-554호 공 시 송 달 공 고 34
 제2020-560호 국도24호선 거창 남하 무릉지구 도로폭원부족구간 정비공사 보상계획
 열람 및 사업인정에 관한 의견청취 공고 35
 제2020-564호 「거창군 백두대간 생태교육장 운영·관리 조례 일부개정 조례안」
 입법예고 39
 제2020-566호 와룡지구 소규모 농업용수 개발사업 전략환경영향평가서(초안) 공람 및
 주민설명회 개최 공고 44
 제2020-575호 2019년도 재난관리실태 공고 46

회 랑									
------------	--	--	--	--	--	--	--	--	--

발 행 : 거창군

편 집 : 기획예산담당관 (055-940-3043, 행정 3043)

※ 거창군 공보는 거창군 홈페이지(<http://www.geochang.go.kr>)에서도 볼 수 있습니다.

하천공사 실시계획(변경) 인가 고시

「하천법」 제30조 제6항에 따라 하천공사 실시계획(변경) 인가를 다음과 같이 고시합니다.

2020년 4월 8일

거창군수

1. 하천공사의 명칭 : 거창위천 고향의 강 조성사업
2. 하천공사 시행자의 명칭 및 주소
가. 명 칭 : 거창군수
나. 주 소 : 경남 거창군 거창읍 중앙로 103
3. 하천공사의 목적 또는 변경사유
○ 계동교외 1개교 재가설공사 추가에 따른 사업내용 추가 및 사업기간 연장과 사업대상지 외 부지 편입제외
4. 하천공사의 위치 : 경남 거창군 마리면 하고리 7984번지 ~ 위천면 강천리 797번지 일원
5. 하천공사의 기간
당초 : 2015. 7. 2. ~ 2019. 4. 1.
변경 : 2015. 7. 2. ~ 2021. 7. 1.
6. 수용 또는 사용 토지 등의 소유권에 관한 명세 : 별첨 토지 조서 참조

○수용할 토지의 지번 및 지목과 소유권 이외의 권리명세서

일련 번호	소 재 지	지번	지목	지적면적 (㎡)	편입면적 (㎡)	소 유 자		소유권 이외의 권리		비고
						주 소	성 명	권리명	권리자	
합계		393필지		1,466,801	405,015					
1	거창읍 송정리	산 136	도	36,669	37	건설부	국			
2	거창읍 송정리	산 137	천	78,525	1,163	건설부	국			
3	거창읍 송정리	1048	전	1,428	406	거창읍 거열로7길 39	강대희			
4	거창읍 송정리	산123-1	임	1,587	67	대구광역시 중구 봉상문화2길 16-16	장재일			
5	거창읍 송정리	산123-2	임	2,380	1,021	서울 도봉구 번동 411-28	신진범			
6	마리면 하고리	798-4	도	1,979	134	건설부	국			
7	마리면 영승리	1315-33	천	9,454	23	건설부	국			
8	마리면 영승리	산147	임	31,401	576	부산광역시남구대연동 906-4	정형수 외4인			
9	마리면 영승리	1315-24	천	269,977	55,627	건설부	국			
10	마리면 영승리	1292-1	도	66	47	건설부	국			
11	마리면 영승리	744-2	도	2,886	52	농림수산부	국			
12	마리면 영승리	745-3	구	4,889	134	농림수산부	국			
13	마리면 영승리	743-3	도	4,896	56	건설부	국			
14	마리면 영승리	1304	도	172	47	건설부	국			
15	마리면 월계리	1276-32	천	2,234	1,430	건설부	국			
16	마리면 월계리	1276-29	제	1,549	1,549	건설부	국			

일련 번호	소 재 지	지번	지목	지적면적 (㎡)	편입면적 (㎡)	소 유 자		소유권 이외의 권리		비고
						주 소	성 명	권리명	권리자	
17	마리면 월계리	1276-30	제	545	521	건설부	국			
18	마리면 월계리	1276-31	천	10,528	1,793	건설부	국			
19	마리면 월계리	102	전	1,091	99	거창군 마리면 영승리 1009	이복남			
20	마리면 월계리	1278-15	구	1,076	40	농수산부	국			
21	마리면 월계리	690-1	답	1,599	6	거창군 마리면 월계리 165	유성종			
22	마리면 월계리	690	답	1,555	75	거창군 마리면 월계리 165	유성종			
23	마리면 월계리	689-2	답	1,763	189	거창군 마리면 영승리 1005	전한식			
24	마리면 월계리	689-1	답	3,267	595	거창군 마리면 영승리 895	윤복덕			
25	마리면 월계리	689	답	1,002	189	거창군 마리면 월계리 646	유문수			
26	마리면 월계리	653-1	답	2,479	547	거창군 마리면 월계리 646	유문수			
27	마리면 월계리	653-2	구	367	320	농수산부	국			
28	마리면 월계리	103-1	답	42	42	거창군 마리면 월계리 261	조방자			
29	마리면 월계리	108-1	천	438	438	거창군 마리면 월계리 261	조방자			
30	마리면 월계리	653-3	제	622	622	건설부	국			
31	마리면 월계리	653	답	3,844	572	울산광역시남구삼호로 68, 112동505호(무거동, 삼호주공A)	전순학			
32	마리면 월계리	651-2	답	1,535	297	거창군 마리면 영승리 941	전병희			

일련 번호	소 재 지	지번	지목	지적면적 (㎡)	편입면적 (㎡)	소 유 자		소유권 이외의 권리		비고
						주 소	성 명	권리명	권리자	
33	마리면 월계리	651-4	제	365	365	건설부	국			
34	마리면 월계리	109-1	천	803	803	거창군 마리면 영승리 986	전병균			
35	마리면 월계리	110	임	674	674	거창군 마리면 영승리	강상호			
36	마리면 월계리	651-3	제	266	266	건설부	국			
37	마리면 월계리	651-1	답	1,018	346	거창군 마리면 월계리 646	유재연	근저당	거창축산업협 동조합	
38	마리면 월계리	651-5	천	238	238	거창군	국			
39	마리면 월계리	651	구	163	16	농수산부	국			
40	마리면 월계리	1278-12	구	238	16	농수산부	국			
41	마리면 월계리	1292	도	2,277	995	건설부	국			
42	마리면 월계리	113-2	도	36	36	양주군 와부면 도곡리	박진규			
43	마리면 월계리	113-3	도	50	50	건설부	국			
44	마리면 월계리	113-6	도	50	50	건설부	국			
45	마리면 월계리	113-5	천	329	329	거창군	국			
46	마리면 월계리	1278-14	구	812	812	농수산부	국			
47	마리면 월계리	112-1	천	45	45	거창군 마리면 월계리 1077	전영목			
48	마리면 월계리	113-4	답	1,498	1,498	거창군 마리면 월계리 646	거창유씨통 사랑소종중			

일련 번호	소재지	지번	지목	지적면적 (㎡)	편입면적 (㎡)	소유자		소유권 이외의 권리		비고
						주소	성명	권리명	권리자	
49	마리면 월계리	112	천	593	593	거창군 마리면 월계리 1077	전영목			
50	마리면 월계리	111	임	698	698	거창군 마리면 영승리	강상호			
51	마리면 월계리	1276-28	천	67,601	36,956	건설부	국			
52	마리면 월계리	113-1	천	522	522	거창군 마리면 영승리	전원삼			
53	마리면 월계리	114-2	도	96	96	거창군 마리면 영승리	임수석			
54	마리면 월계리	114-3	도	119	119	말흘리	김상석 외3인			
55	마리면 월계리	114-1	답	417	417	거창군 마리면 월계리 646	거창유씨통 사랑소종중			
56	마리면 월계리	115-2	답	228	228	거창군 마리면 월계리 646	거창유씨통 사랑소종중			
57	마리면 월계리	115-1	천	417	417		이일권			
58	마리면 월계리	118-2	도	99	99	거창군 위천면 강천리	허정영			
59	마리면 월계리	118-3	도	99	99	건설부	국			
60	마리면 월계리	118-4	답	807	807	거창군 마리면 빼재로 149-3	남수용	근저당	수승대농업협 동조합	
61	마리면 월계리	118-1	천	476	476	거창군 위천면 강천리	허정영			
62	마리면 월계리	117	천	331	331	거창군 위천면 강천리	허정영			
63	마리면 월계리	116-2	천	1,312	1,312	거창군 마리면 영승리 971	이일권			
64	마리면 월계리	116-1	천	450	450	거창군 마리면 영승리 971	전귀술			

일련 번호	소재지	지번	지목	지적면적 (㎡)	편입면적 (㎡)	소유자		소유권 이외의 권리		비고
						주소	성명	권리명	권리자	
65	마리면 월계리	119-2	도	89	42	김천군 김천읍 황금정 82	김창수			
66	마리면 월계리	119-3	도	30	30	건설부	국			
67	마리면 월계리	119-1	답	172	172	거창군 마리면 월계리 138	하복룡			
68	마리면 월계리	120-2	도	2	2	김천군 김천읍 황금정 82	김창수			
69	마리면 월계리	120-6	답	215	215	거창군 마리면 월계리 138	하복룡			
70	마리면 월계리	120-3	천	532	532	김천군 김천읍 황금정	김기용			
71	마리면 월계리	120-1	천	1,210	1,210	김천군 김천읍 황금정	김기용			
72	마리면 월계리	120-5	답	331	331	거창군 마리면 월계리 138	하영호			
73	마리면 월계리	121	천	853	853	거창군 마리면 영승리 971	김기병			
74	마리면 월계리	123-2	도	79	79	거창군 마리면 월계리	변금술			
75	마리면 월계리	123-1	전	23	23	거창군 마리면 월계리	변금술			
76	마리면 월계리	120-4	답	50	50	거창군 마리면 월계리 165	유성종			
77	마리면 월계리	122-3	답	83	83	거창군 마리면 월계리 165	유성종			
78	마리면 월계리	122-2	천	357	357	거창군 마리면 영승리 971	전귀술			
79	마리면 월계리	122-1	천	621	621	함양군 대지면 하원리 664	조영복			
80	마리면 월계리	199-2	도	185	185	김천군 김천읍 황금정 82	김창수			

일련 번호	소재지	지번	지목	지적면적 (㎡)	편입면적 (㎡)	소유자		소유권 이외의 권리		비고
						주소	성명	권리명	권리자	
81	마리면 월계리	199-1	답	631	631	거창군 마리면 월계리 165	유성중			
82	마리면 월계리	1290-1	천	447	447	농수산부	국			
83	마리면 월계리	200	잡	96	96	거창군 마리면 월계리	김기용			
84	마리면 월계리	201	천	426	426	거창군 마리면 영승리 971	전귀술			
85	마리면 월계리	203-4	도	122	122	함양군 대지면 하원리 664	조영복			
86	마리면 월계리	203-2	천	288	288	거창군 마리면 영승리 971	전귀술			
87	마리면 월계리	203-3	천	248	248	함양군 대지면 하원리 664	조영복			
88	마리면 월계리	202	천	393	393	거창군마리면영승리	구일수			
89	마리면 월계리	203-1	도	3	3	함양군 대지면 하원리 664	조영복			
90	마리면 월계리	204-2	천	7	7	거창군 마리면 월계리	김응연			
91	마리면 월계리	204-1	도	13	13	거창군 마리면 월계리	김응연			
92	마리면 월계리	206	전	30	30	거창군 마리면 월계리	최덕수			
93	마리면 월계리	205-1	도	17	17	거창군 마리면 월계리	옥석준			
94	마리면 월계리	205-2	전	23	23		옥석준			
95	마리면 월계리	1290	도	545	28	농수산부	국			
96	마리면 월계리	207-2	천	615	615	거창군 마리면 영승리	임수석			

일련 번호	소 재 지	지번	지목	지적면적 (㎡)	편입면적 (㎡)	소 유 자		소유권 이외의 권리		비고
						주 소	성 명	권리명	권리자	
97	마리면 월계리	207-1	도	83	49	거창군 마리면 영승리	임수석			
98	마리면 월계리	208-2	천	291	291		김응연			
99	마리면 월계리	208-1	도	20	20	거창군 마리면 월계리	김응연			
100	마리면 월계리	209-2	도	60	34	거창군 마리면 영승리	장석구			
101	마리면 월계리	209-1	천	112	112	거창군 마리면 영승리	장석구			
102	마리면 월계리	210-2	도	63	35	거창군	국			
103	마리면 월계리	210-1	천	69	69	거창군	국			
104	마리면 월계리	211-2	도	63	63		이규성			
105	마리면 월계리	211-1	천	119	119	거창군 마리면 월계리	이규성			
106	마리면 월계리	212-2	도	20	20	거창군 마리면 월계리	옥석준			
107	마리면 월계리	212-1	전	17	17	거창군 마리면 월계리	옥석준			
108	마리면 월계리	1288	도	341	128	건설부	국			
109	마리면 영승리	779-4	제	264	41	건설부	국			
110	마리면 영승리	766-2	천	585	485	건설부	국			
111	마리면 영승리	779-2	답	3,295	377	부산 해운대구 우동 251-3	이용찬			
112	마리면 영승리	773-2	제	202	202	건설부	국			

일련 번호	소 재 지	지번	지목	지적면적 (㎡)	편입면적 (㎡)	소 유 자		소유권 이외의 권리		비고
						주 소	성 명	권리명	권리자	
113	마리면 영승리	774-3	제	543	543	건설부	국			
114	마리면 영승리	779-5	제	7	7	건설부	국			
115	마리면 영승리	779-3	제	4	4	건설부	국			
116	마리면 영승리	779-1	답	1,907	154	거창군 마리면 영승중앙길 54-9	전순택	근저당 지상권	수승대농업협 동조합	
117	마리면 영승리	781-3	제	12	12	건설부	국			
118	마리면 영승리	777	답	1,233	11	부산 남구 문현동 426-96	전삼용			
119	마리면 영승리	836-3	구	8,631	197	농림수산부	국			
120	마리면 영승리	782-3	도	2,833	208	농림수산부	국			
121	마리면 영승리	781-2	답	522	522	거창군 마리면 영승중앙길 54-9	전순택	근저당 지상권	수승대농업협 동조합	
122	마리면 영승리	781-5	제	507	507	건설부	국			
123	마리면 영승리	774-2	천	426	426	건설부	국			
124	마리면 영승리	781-1	답	733	405	거창군거창읍거열로4 길82,비동608호 (궁전아파트)	윤귀언			
125	마리면 영승리	781-4	제	404	404	건설부	국			
126	마리면 영승리	778-2	제	228	228	건설부	국			
127	마리면 영승리	780-2	답	2,178	697	거창군 마리면 월계리 492	변사원			
128	마리면 영승리	780-5	제	534	534	건설부	국			

일련 번호	소 재 지	지번	지목	지적면적 (㎡)	편입면적 (㎡)	소 유 자		소유권 이외의 권리		비고
						주 소	성 명	권리명	권리자	
129	마리면 영승리	780-6	제	164	164	건설부	국			
130	마리면 영승리	1315-64	제	296	296	건설부	국			
131	마리면 영승리	780-1	답	1,726	261	거창군 마리면 영승리 978	전병성			
132	마리면 영승리	780-4	제	291	291	건설부	국			
133	마리면 영승리	782-2	답	2,846	246	거창군 마리면 영승리 1010	이종진			
134	마리면 영승리	782-5	제	394	394	건설부	국			
135	마리면 영승리	782-1	답	2,396	223	거창군 마리면 영승리 951	임선여			
136	마리면 영승리	782-4	제	225	225	건설부	국			
137	마리면 영승리	1250	답	1,143	143	거창군 마리면 영승리 1002	정재근			
138	마리면 영승리	1250-1	제	47	47	건설부	국			
139	마리면 영승리	1249	답	1,392	207	거창군 마리면 영승리 959-1	임기의			
140	마리면 영승리	1249-1	제	13	13	건설부	국			
141	마리면 영승리	1247	답	1,322	186	서울시강남구세곡동 세곡지구 1블록 세곡리엔파크1단지 104 -1103	이윤재			
142	마리면 영승리	1246	답	2,621	289	거창군 마리면 영승리 1003	정수현			
143	마리면 영승리	1248-2	답	368	368	서울특별시강서구국회 대로 59-25(화곡동)	정수현			
144	마리면 영승리	1240	답	3,441	196	거창군 마리면 영승리 895	윤복덕			

일련 번호	소 재 지	지번	지목	지적면적 (㎡)	편입면적 (㎡)	소 유 자		소유권 이외의 권리		비고
						주 소	성 명	권리명	권리자	
145	마리면 영승리	1248-3	제	594	594	건설부	국			
146	마리면 영승리	1245-3	제	390	390	건설부	국			
147	마리면 영승리	1239-2	답	7,603	33	거창군 마리면 영승리 1041	이증노미			
148	마리면 영승리	1245-2	답	364	364	거창군 마리면 영승리 995	전연식			
149	마리면 영승리	1244-4	답	287	57	거창군 마리면 영승리 995	전연식			
150	마리면 영승리	1244-5	제	24	24	건설부	국			
151	마리면 영승리	1315-76	제	5,163	4,551	건설부	국			
152	마리면 영승리	1236	답	1,564	64	거창군 마리면 영승리 987	전병선			
153	마리면 영승리	1234-2	답	1,117	99	부산광역시연제구고분 로 242번길40(연산동)	이희자			
154	마리면 영승리	1235-2	도	30	30	거창군 마리면 영승리 985	김석모			
155	마리면 영승리	1234-1	답	473	34	김해시 안동 704-3	윤석부			
156	마리면 영승리	1232-1	임	2,681	16	거창군 마리면 영승리 1213	정선전씨 사락공파중 중			
157	마리면 영승리	1212-2	제	159	159	경상남도	국			
158	마리면 영승리	1224-6	제	271	38	경상남도	국			
159	마리면 영승리	1210-7	제	270	33	경상남도	국			
160	마리면 영승리	1202-6	제	272	24	경상남도	국			

일련 번호	소 재 지	지번	지목	지적면적 (㎡)	편입면적 (㎡)	소 유 자		소유권 이외의 권리		비고
						주 소	성 명	권리명	권리자	
161	마리면 영승리	1315-8	임	512	163	재무부	국			
162	마리면 영승리	1360	답	1,087	246	재무부	국			
163	마리면 영승리	1315-61	제	60	60	건설부	국			
164	마리면 영승리	1315-62	제	62	62	건설부	국			
165	마리면 영승리	1359	답	700	133	거창군 마리면 영승리 992	전정식			
166	마리면 영승리	1358	답	2,147	333	재무부	국			
167	마리면 영승리	1372	구	631	258	농림부	국			
168	마리면 영승리	1357	답	2,022	173	대구광역시남구희망로 57, 204동601호(이천동, 이 천주공2단지)	윤계순 외1인			
169	마리면 영승리	1356	답	956	4	거창군 마리면 영승리 1016-2	김숙희			
170	마리면 영승리	1373	도	2,817	422	농림부	국			
171	마리면 영승리	1374	구	746	229	농림부	국			
172	마리면 영승리	1327	답	5,632	139	부산시 사상구 주례동 955-2 청구아파트 107-1302	강신국 외2인			
173	마리면 영승리	1200-2	제	1,173	1,110	거창군	국			
174	마리면 영승리	1200-3	천	8,528	7,418	거창군	국			
175	마리면 영승리	1326	답	1,935	17	거창군 마리면 영승리 1039	이국재 외1인			
176	마리면 영승리	1325	답	1,873	130	거창읍 김천리99-1 김천주공아파트 104-604	전병호	근저당	수승대농업협 동조합	

일련 번호	소 재 지	지번	지목	지적면적 (㎡)	편입면적 (㎡)	소 유 자		소유권 이외의 권리		비고
						주 소	성 명	권리명	권리자	
177	마리면 영승리	1370	구	817	55	농림부	국			
178	마리면 영승리	1361	구	282	282	농림부	국			
179	마리면 영승리	1362	도	2,216	2,216	농림부	국			
180	마리면 영승리	1324	답	5,760	470	거창군 마리면 영승리 1000	전정규	근저당	원학농업협동 조합	
181	마리면 영승리	1315-23	제	357	357	건설부	국			
182	마리면 영승리	1323	답	4,165	351	거창군 마리면 영승리 1217	김윤순			
183	마리면 영승리	1320	답	7,551	323	거창군 마리면 영승리 1207-1	곽보수			
184	마리면 영승리	1319	답	2,360	6	거창군 마리면 영승리 934	김광호	근저당	수승대농업협 동조합	
185	마리면 영승리	1318	답	4,893	204	거창군 마리면 영승리 1216	장관덕			
186	마리면 영승리	1315-21	제	1,951	1,951	건설부	국			
187	마리면 영승리	1315-1	천	7,921	7,921	건설부	국			
188	마리면 영승리	1315-57	천	70	70	건설부	국			
189	마리면 영승리	1363	구	1,474	40	농림부	국			
190	마리면 영승리	1315-42	천	18	18	고양군 신도읍 오금리 301	정순복			
191	마리면 영승리	1315-56	천	86	86	건설부	국			
192	마리면 영승리	1338	답	1,472	43	거창군 마리면 율리 221	김순분			

일련 번호	소 재 지	지번	지목	지적면적 (㎡)	편입면적 (㎡)	소 유 자		소유권 이외의 권리		비고
						주 소	성 명	권리명	권리자	
193	마리면 영승리	1315-22	제	195	195	건설부	국			
194	마리면 영승리	1339	답	3,242	0	거창군 마리면 풍계1길 71-1	정성목			
195	마리면 영승리	1364	구	507	132	농림부	국			
196	마리면 영승리	1365	도	1,821	235	거창군	국			
197	마리면 영승리	1340	답	4,682	273	거창군 마리면 풍계1길 100	박명남			
198	마리면 영승리	1366	구	1,778	179	농림부	국			
199	마리면 월계리	1276-1	천	19,543	12,356	건설부	국			
200	마리면 월계리	1276-9	제	1,589	1,589	건설부	국			
201	마리면 율리	100-3	답	1,048	165	거창군 마리면 율리 263	정수선			
202	마리면 율리	940-7	천	157,957	42,444	건설부	국			
203	마리면 율리	949-7	도	555	116	건설부	국			
204	마리면 율리	777	도	761	1	농림수산부	국			
205	마리면 율리	816-4	답	217	10	거창군거창읍강변로12 7,1203호(한성시티빌)	강신곤	근저당	씨제이지엘에 스주식회사	
206	마리면 율리	950	도	5,312	147	건설부	국			
207	마리면 율리	855-1	도	294	38	경상남도	국			
208	위천면 남산리	55	도	3,751	1	농림수산부	국			

일련 번호	소 재 지	지번	지목	지적면적 (㎡)	편입면적 (㎡)	소 유 자		소유권 이외의 권리		비고
						주 소	성 명	권리명	권리자	
209	위천면 남산리	56	구	9,632	169	농림수산부	국			
210	위천면 남산리	2	답	204	204	대구달서구상인동1474 은하아파트8-203	정연수			
211	위천면 남산리	975-1	천	121,730	51,792	건설부	국			
212	위천면 남산리	36-1	제	138	106	건설부	국			
213	위천면 남산리	36	답	875	76	건설부	국			
214	위천면 남산리	37-1	답	493	452	건설부	국			
215	위천면 남산리	37-3	제	425	425	건설부	국			
216	위천면 남산리	37-2	답	800	77	거창군 마리면 울리 459-2	김정구			
217	위천면 남산리	38	답	2,639	67	진해시 이동 654-8	정연용			
218	위천면 남산리	83	도	850	172	농림수산부	국			
219	위천면 남산리	45	답	1,987	36	인천부평구삼산동74-2 부영아파트2-506	정희순			
220	위천면 남산리	46	답	613	335	거창군 거창읍 상림리 155-193	김기탁			
221	위천면 남산리	46-1	제	517	517	건설부	국			
222	위천면 남산리	975-5	제	6,865	3,846	건설부	국			
223	위천면 남산리	3-3	도	5	5	건설부	국			
224	위천면 남산리	3-1	답	1,079	1,079	울산광역시중구북산동 186-2 남운력키맨션101-901	이찬곤			

일련 번호	소 재 지	지번	지목	지적면적 (㎡)	편입면적 (㎡)	소 유 자		소유권 이외의 권리		비고
						주 소	성 명	권리명	권리자	
225	위천면 남산리	3-2	도	228	228	거창군 마리면 율리	강진희			
226	위천면 남산리	965	도	1,726	410	건설부	국			
227	위천면 남산리	6-1	도	162	66	거창군 마리면 율리	강지형			
228	위천면 남산리	5-1	도	106	51	거창군 마리면 율리	강진희			
229	위천면 남산리	4	천	73	73	거창군 마리면 율리	김병희			
230	위천면 남산리	967	구	3,243	188	농수산부	국			
231	위천면 남산리	산12-1	도	488	4	건설부	국			
232	위천면 남산리	20-2	도	496	51	거창군 마리면 율리	김병희			
233	위천면 남산리	21	천	271	271	거창군 마리면 율리	김병희			
234	위천면 남산리	964	도	860	497	건설부	국			
235	위천면 남산리	20-1	천	444	444	경상남도	국			
236	위천면 남산리	18-6	도	1,340	682	건설부	국			
237	위천면 남산리	19-1	천	48	48	경상남도	국			
238	위천면 남산리	18-1	천	1,005	851	경상남도	국			
239	위천면 남산리	18-2	천	205	205	경상남도	국			
240	위천면 남산리	18-4	도	350	53		최봉순			

일련 번호	소 재 지	지번	지목	지적면적 (㎡)	편입면적 (㎡)	소 유 자		소유권 이외의 권리		비고
						주 소	성 명	권리명	권리자	
241	위천면 남산리	17-1	답	244	48	경상남도	국			
242	위천면 남산리	17-2	도	833	143	거창군 위천면 강천리	정태균			
243	위천면 남산리	54	답	4,099	8	거창군거창읍상동6길1 7, 101동701호(유빌리지)	김덕선	근저당 지상권	남거창농업협 동조합	
244	위천면 남산리	57	도	1,630	108	농림수산부	국			
245	위천면 남산리	26-2	답	2,403	22	거창군거창읍상동6길1 7, 101동701호(유빌리지)	김덕선	근저당 지상권	남거창농업협 동조합	
246	위천면 남산리	975-30	천	379	379	거창군거창읍상동6길1 7, 101동701호(유빌리지)	김덕선	근저당 지상권	남거창농업협 동조합	
247	위천면 남산리	975-13	답	674	674	거창군거창읍상동6길1 7, 101동701호(유빌리지)	김덕선	근저당 지상권	남거창농업협 동조합	
248	위천면 남산리	975-12	도	340	230	건설부	국			
249	위천면 남산리	975-11	구	138	73	건설부	국			
250	위천면 남산리	975-10	천	4,090	2,430	거창군 거창읍 상림리 296-3	서분식 외1인			
251	위천면 남산리	975-29	천	60	60	경북김천시황금동 27-4 한신아파트47동 1204호	김홍균 외1인			
252	위천면 남산리	25	답	4,490	302	거창군거창읍소만2길 62, 101-706 (12블록소만주공A)	정성철	근저당	농업은행주식 회사	
253	위천면 남산리	975-19	천	131	131	거창군거창읍소만2길 62, 101-706 (12블록소만주공A)	허정선 외2인			
254	위천면 남산리	975-18	구	236	236	건설부	국			
255	위천면 남산리	975-31	천	1,167	1,167	거창군 거창읍 상동 31-22	정창환			
256	위천면 남산리	167	답	3,686	983	거창군 마리면 율리 797	정창환			

일련 번호	소 재 지	지번	지목	지적면적 (㎡)	편입면적 (㎡)	소 유 자		소유권 이외의 권리		비고
						주 소	성 명	권리명	권리자	
257	위천면 남산리	975-6	천	570	570	거창군 거창읍 상동 31-22	정창환			
258	위천면 남산리	167-1	답	661	661	거창군 거창읍 상림리 235-10	정수성			
259	위천면 남산리	164	답	1,103	1,103	거창군 위천면 남산리 151	경대석			
260	위천면 남산리	164-1	천	371	371	건설부	국			
261	위천면 남산리	963	도	727	49	건설부	국			
262	위천면 남산리	산6	임	55,853	105	일본국동대판시섭천정 1정 목3번4호	신계범 외5인			
263	위천면 남산리	975-73	제	1,526	488	건설부	국			
264	위천면 남산리	104-27	제	805	47	건설부	국			
265	위천면 남산리	104-44	제	3,556	510	건설부	국			
266	위천면 남산리	104-26	제	181	53	건설부	국			
267	위천면 남산리	104-43	제	100	100	건설부	국			
268	위천면 남산리	104-31	제	167	67	건설부	국			
269	위천면 남산리	104-45	제	40	40	건설부	국			
270	위천면 남산리	975-74	제	394	394	건설부	국			
271	위천면 남산리	104-22	제	9	1	건설부	국			
272	위천면 남산리	104-3	전	4,846	19	거창군	국			

일련 번호	소 재 지	지번	지목	지적면적 (㎡)	편입면적 (㎡)	소 유 자		소유권 이외의 권리		비고
						주 소	성 명	권리명	권리자	
273	위천면 남산리	975-34	천	401	132	건설부	국			
274	위천면 남산리	975-35	제	275	275	건설부	국			
275	위천면 남산리	104-1	주	200	21	거창군 거창읍 상동10길 34	전병인			
276	위천면 남산리	104-21	제	356	356	건설부	국			
277	위천면 남산리	104-40	천	215	215	건설부	국			
278	위천면 남산리	104-46	대	320	20	거창읍 상림리 155-92	전병인			
279	위천면 남산리	975-43	천	1,022	303	경상남도	국			
280	위천면 남산리	975-36	제	3,340	3,340	건설부	국			
281	위천면 남산리	975-40	도	2,477	502	건설부	국			
282	위천면 남산리	975-104	천	2,454	439	경상남도	국			
283	위천면 남산리	975-103	천	8,963	71	경상남도	국			
284	위천면 남산리	975-39	천	1,791	685	경상남도	국			
285	위천면 남산리	975-37	구	2,591	173	건설부	국			
286	위천면 장기리	611-1	천	137,255	61,045	건설부	국			
287	위천면 장기리	산18-2	임	24,893	2,223	서울 성북구 정능동 598-79	김경근 외2인			
288	위천면 장기리	611-64	천	460	97	경상남도	국			

일련 번호	소 재 지	지번	지목	지적면적 (㎡)	편입면적 (㎡)	소 유 자		소유권 이외의 권리		비고
						주 소	성 명	권리명	권리자	
289	위천면 장기리	611-29	천	2,865	115	경상남도	국			
290	위천면 장기리	611-95	천	10	10	경상남도	국			
291	위천면 장기리	611-63	천	538	279	경상남도	국			
292	위천면 장기리	611-120	천	246	246	경상남도	국			
293	위천면 장기리	23	임	1,078	45	거창군 위천면 장기리 122	최상기			
294	위천면 장기리	611-62	천	35	35	경상남도	국			
295	위천면 장기리	611-14	제	2,462	2,462	건설부	국			
296	위천면 장기리	22-3	임	627	216	대구광역시동구파계로 22길33, 101-605 (지묘동, 명산화성빌라 트)	하수근			
297	위천면 장기리	22	임	1,788	529	거창군 가조면 사병리 1158	신경애			
298	위천면 장기리	611-110	천	63	63	경상남도	국			
299	위천면 장기리	611-49	천	23	23	경상남도	국			
300	위천면 장기리	611-15	천	390	26	경상남도	국			
301	위천면 장기리	611-19	구	522	9	건설부	국			
302	위천면 장기리	611-18	도	226	4	건설부	국			
303	위천면 장기리	611-17	천	70	2	경상남도	국			
304	위천면 장기리	611-16	제	4	4	건설부	국			

일련 번호	소 재 지	지번	지목	지적면적 (㎡)	편입면적 (㎡)	소 유 자		소유권 이외의 권리		비고
						주 소	성 명	권리명	권리자	
305	위천면 장기리	611-8	제	2,202	44	건설부	국			
306	위천면 장기리	112-1	천	998	998	거창군 위천면 강천리	정종철			
307	위천면 장기리	112-5	대	384	34	거창군 위천면 장기리 486-4	장순남	근저당	거창농업협동 조합	
308	위천면 장기리	112-9	전	118	118	경상남도	국			
309	위천면 장기리	112-4	천	165	165	경상남도	국			
310	위천면 장기리	112-2	천	169	169	거창군 위천면 강천리 50	정종철			
311	위천면 장기리	113-8	천	21	21	경상남도	국			
312	위천면 장기리	113-9	전	110	110	경상남도	국			
313	위천면 장기리	112-7	천	53	53	건설부	국			
314	위천면 장기리	112-3	천	112	112	건설부	국			
315	위천면 장기리	114-4	천	80	80	건설부	국			
316	위천면 장기리	114-2	천	86	86		최다대			
317	위천면 장기리	114-1	천	132	132		조기환			
318	위천면 장기리	115-4	천	89	89	건설부	국			
319	위천면 장기리	115-2	천	93	93	거창군 위천면 강천리	이화춘			
320	위천면 장기리	115-1	천	132	132	거창군 위천면 강천리	이화춘			

일련 번호	소 재 지	지번	지목	지적면적 (㎡)	편입면적 (㎡)	소 유 자		소유권 이외의 권리		비고
						주 소	성 명	권리명	권리자	
321	위천면 장기리	116-1	천	7	7	건설부	국			
322	위천면 장기리	117-4	천	133	133	건설부	국			
323	위천면 장기리	117-2	천	145	145	거창군 거창읍 상동 64	경상남도 교육감			
324	위천면 장기리	117-1	천	182	182	김해시 지내동 67 동원아파트 103-1506	전채동			
325	위천면 장기리	120-3	전	185	2	대구광역시 남구 대명동 3002-1	박성호			
326	위천면 장기리	120-1	전	1,269	11	거창군 거창읍 상림리 142-10 아진캐슬-1401	하철호			
327	위천면 장기리	118-3	전	30	30	거창군 위천면 상천리 214	신달룡			
328	위천면 장기리	118-5	전	12	12	거창군 위천면 상천리 214	신달룡			
329	위천면 장기리	118-4	천	27	27	건설부	국			
330	위천면 장기리	118-2	천	53	53	거창군 위천면 상천리 214	신달룡			
331	위천면 장기리	118-1	임	162	162	거창군 위천면 상천리	신종석			
332	위천면 장기리	119-5	천	1	1	건설부	국			
333	위천면 장기리	119-3	전	268	79	거창군 위천면 장기리 490-3	한윤달			
334	위천면 장기리	119-6	전	24	24	경상남도	국			
335	위천면 장기리	119-4	천	41	41	건설부	국			
336	위천면 장기리	119-2	천	132	132	거창군 위천면 장기리 476	김진언			

일련 번호	소 재 지	지번	지목	지적면적 (㎡)	편입면적 (㎡)	소 유 자		소유권 이외의 권리		비고
						주 소	성 명	권리명	권리자	
337	위천면 장기리	119-1	천	112	112	거창군 마리면 울리	강정일			
338	위천면 장기리	204	천	555	555		이상근			
339	위천면 장기리	203-4	전	272	43	거창군 위천면 장기리 465	유인수			
340	위천면 장기리	203-6	천	92	92	건설부	국			
341	위천면 장기리	203-2	천	357	357	거창군 위천면 장기리 465	유인수			
342	위천면 장기리	203-1	천	370	370		유치운			
343	위천면 장기리	137-1	천	35	35	건설부	국			
344	위천면 장기리	137	전	927	32	거창군 위천면 장기리 460	이선이			
345	위천면 장기리	203-5	천	45	45	건설부	국			
346	위천면 장기리	203-3	전	791	103	거창군 위천면 장터길 12	서순애			
347	위천면 장기리	203-7	전	70	70	경상남도	국			
348	위천면 장기리	202-1	천	450	450	거창군 위천면 장기리 487	신언복			
349	위천면 장기리	202-2	천	486	486	거창군 위천면 장기리 487	신언복			
350	위천면 장기리	202-4	전	142	142	경상남도	국			
351	위천면 장기리	198-1	전	7	7	경상남도	국			
352	위천면 장기리	197-1	천	169	169	거창군 거창읍 김천리 96-10	신왕범			

일련 번호	소 재 지	지번	지목	지적면적 (㎡)	편입면적 (㎡)	소 유 자		소유권 이외의 권리		비고
						주 소	성 명	권리명	권리자	
353	위천면 장기리	196-1	천	126	126	거창군 위천면 장기리 470	김복달			
354	위천면 장기리	192-1	천	63	63	거창군 위천면 장기리 49	정강동			
355	위천면 장기리	191	답	1,759	9	거창군 위천면 장기리 290	강채희			
356	위천면 장기리	611-40	천	1,416	1,416	건설부	국			
357	위천면 장기리	611-42	천	137	54	거창군 위천면 장기리 490	원장기마을 회			
358	위천면 장기리	611-75	천	57	57	경상남도	국			
359	위천면 장기리	491-3	전	105	105	거창군	국			
360	위천면 장기리	490-22	대	294	161	거창군	국			
361	위천면 장기리	417-2	답	621	120	대구수성구지산동1271 지산우방타운102-908	신철범			
362	위천면 장기리	622	도	416	127	건설부	국			
363	위천면 장기리	416-2	답	1,220	540	대구수성구지산동1271 지산우방타운102-908	신철범			
364	위천면 장기리	416-4	답	6	6	경상남도	국			
365	위천면 장기리	416-3	답	49	49	경상남도	국			
366	위천면 장기리	416-1	답	470	191	거창군 위천면 장터길 52-21	고현영농 조합법인			
367	위천면 장기리	417-1	답	895	35	거창군 위천면 장터길 52-21	고현영농 조합법인			
368	위천면 장기리	417-3	답	4	4	경상남도	국			

일련 번호	소 재 지	지번	지목	지적면적 (㎡)	편입면적 (㎡)	소 유 자		소유권 이외의 권리		비고
						주 소	성 명	권리명	권리자	
369	위천면 장기리	418-1	답	1,165	20	거창군 위천면 장기리 430	경점분			
370	위천면 장기리	622-1	도	62	62	건설부	국			
371	위천면 장기리	418-26	답	32	32	경상남도	국			
372	위천면 강천리	799-19	구	34	34	농수산부	국			
373	위천면 강천리	799-14	구	35	11	농수산부	국			
374	위천면 강천리	99-12	답	18	18	경상남도	국			
375	위천면 강천리	99-1	답	4,683	229	거창군	국			
376	위천면 강천리	797-3	도	320	320	건설부	국			
377	위천면 강천리	797-4	도	59	59	건설부	국			
378	위천면 강천리	790	천	61,563	16,586	건설부	국			
379	위천면 강천리	98-8	답	1,522	65	거창군 위천면 강천리 98-8	영농조합법 인 수승대 발효마을			
380	위천면 강천리	797-2	도	59	55	건설부	국			
381	위천면 강천리	98-28	답	32	32	경상남도	국			
382	위천면 강천리	98-3	답	1,878	54	경기도 부천시 원미구 중동 1172 보람마을 1107-204	정인균			
383	위천면 강천리	98-26	답	79	79	경상남도	국			
384	위천면 강천리	797-1	도	315	315	건설부	국			

일련 번호	소 재 지	지번	지목	지적면적 (㎡)	편입면적 (㎡)	소 유 자		소유권 이외의 권리		비고
						주 소	성 명	권리명	권리자	
385	위천면 강천리	98-25	답	2	2	경상남도	국			
386	위천면 강천리	98-2	도	128	20	경기도 부천시 원미구 중동 1172 보람마을1107-204	정인균			
387	위천면 강천리	98-24	도	34	34	경상남도	국			
388	위천면 강천리	98-5	대	38	7	거창군 위천면 강천리 798	이경애			
389	위천면 강천리	98-27	대	6	6	경상남도	국			
390	위천면 강천리	93-2	대	10	10	거창군 위천면 강천리 798	이경애			
391	위천면 강천리	98-10	도	4,663	52	거창군	국			
392	위천면 강천리	93-14	대	37	37	경상남도	국			
393	위천면 강천리	797	도	1,040	14	건설부	국			

일련 번호	소재지	지번	지목	지적면적 (㎡)	편입면적 (㎡)	소유자		소유권 이외의 권리		비고
						주소	성명	권리명	권리자	
385	위천면 강천리	98-25	답	2	2	경상남도	국			
386	위천면 강천리	98-2	도	128	20	경기도 부천시 원미구 중동 1172 보람마을1107-204	정인균			
387	위천면 강천리	98-24	도	34	34	경상남도	국			
388	위천면 강천리	98-5	대	38	7	거창군 위천면 강천리 798	이경애			
389	위천면 강천리	98-27	대	6	6	경상남도	국			
390	위천면 강천리	93-2	대	10	10	거창군 위천면 강천리 798	이경애			
391	위천면 강천리	98-10	도	4,663	52	거창군	국			
392	위천면 강천리	93-14	대	37	37	경상남도	국			
393	위천면 강천리	797	도	1,040	14	건설부	국			

일련 번호	소재지	지번	지목	지적면적 (㎡)	편입면적 (㎡)	소유자		소유권 이외의 권리		비고
						주소	성명	권리명	권리자	
1	마리면 하고리	71-3	도	4,688.0	53.0	건설부	국			추가
2	마리면 하고리	603	답	112.0	112.0	부산기장군정관음산단 4로139동원로알듀크1 05동1601호	정종인			추가
3	마리면 하고리	479-5	답	5.0	5.0	울산광역시 남구 북부순환도로 35, 101동 905호	정연욱			추가
4	마리면 하고리	603-2	도	1,197.0	751.0	건설부	국			추가
5	마리면 하고리	604-2	답	34.0	34.0	거창읍 거열로 8길 13, 906호(상림 사랑채아파트)	정진석			추가
6	마리면 하고리	803	천	37,005.0	517.0	건설부	국			추가
7	마리면 하고리	804	도	2,631.0	615.0	건설부	국			추가
8	마리면 영승리	454-4	답	1,506.0	1,506.0	거창읍 거열로 7길 29, 106동 1505호(대경 넥스빌)	정병석			추가
9	마리면 영승리	455-4	답	395.0	395.0	부산 북구 구포동 811-12	김정찬			추가
10	마리면 영승리	455-2	구	26.0	26.0	마리면 영승리 488	정기영			추가
11	마리면 영승리	1315-24	천	269,977.0	987.0	건설부	국			추가
12	마리면 영승리	272-2	답	28.0	28.0	거창읍상동7길46 영장빌라A동201호	김석호			추가
13	마리면 영승리	272-1	도	1.0	1.0	산청군 생초면 계남리	신상균			추가
14	마리면 영승리	273-3	대	126.0	126.0	월계리 493	이문근외3 인			추가
15	마리면 영승리	273-4	도	69.0	69.0	월계리 493	이문근외3 인			추가
16	마리면 영승리	273-5	대	1.0	1.0	월계리 493	이문근외3 인			추가

일련 번호	소재지	지번	지목	지적면적 (㎡)	편입면적 (㎡)	소유자		소유권 이외의 권리		비고
						주소	성명	권리명	권리자	
17	마리면 영승리	357-1	답	97.0	97.0	서울시노원구공릉로34 길45호성아파트101동 1601호	박일외2인			추가
18	마리면 영승리	1281	구	4,740.0	2.0	농림수산부	국			추가
19	마리면 영승리	724-2	도	651.0	522.0	농림수산부	국			추가
20	마리면 영승리	625-1	답	89.0	5.0	경상남도	국			추가
21	마리면 영승리	724-5	도	395.0	81.0	거창군	국			추가
22	마리면 영승리	724-7	답	36.0	36.0	합천군 아로면 영서로 2840-8	박영순			추가
23	마리면 영승리	724-6	도	198.0	97.0	거창군	국			추가
24	마리면 영승리	724-8	답	20.0	20.0	마리면 영승리 297	박쌍봉			추가
25	마리면 영승리	724-4	제	22.0	6.0	건설부	국			추가
26	마리면 영승리	723-2	답	7.0	7.0	거창군 거창읍 거열로 8길 33, 101동 801호 (현대아파트)	이영미			추가
27	마리면 영승리	744-2	구	2,886.0	332.0	농림수산부	국			추가
28	마리면 영승리	1287	구	1,167.0	336.0	건설부	국			추가
29	마리면 영승리	1297-7	도	2,879.0	24.0	건설부	국			추가
30	마리면 영승리	1315-24	천	269,977.0	1,172.0	건설부	국			추가

도로명주소 고시

「도로명주소법」 제18조제2항에 따라 건물 등에 부여한 도로명주소를 다음과 같이 고시합니다.

2020. 4. 8.

거창군수

○ 부여한 도로명주소 : 경상남도 거창군 남상면 감악산로 946 등 10건

종전주소	도로명주소	도로명고시일	도로명 부여(폐지)사유	비고
(별 도 열 람)				

○ 도로명주소 사용

- 도로명주소는 고시 후 「도로명주소법」 제19조제1항에 따라 공법관계에 있어서 주소로 사용됩니다.
- 공공기관에서 비치·관리하고 있는 각종 공부상 주소(소재지)는 해당기관에서 도로명주소로 변경합니다.

○ 도로명과 건물번호의 부여·변경·폐지 등

- 도로명 또는 건물번호의 부여·변경·폐지는 「도로명주소법 시행령」 제7조의3 및 제8조 제9조에서 정한 절차에 따라 신청할 수 있습니다.
- 도로명은 「도로명주소법 시행령」 제7조제7항에 따라 도로명이 고시된 날부터 3년이 지난 후에 변경할 수 있습니다.

○ 참고사항

- 공동주택의 경우 종전주소의 공동주택 이름, 동·호와 도로명주소의 상세주소는 공법관계의 각종 공부상 기재된 주소로 합니다.
- 고시내용과 기타 사항은 거창군청 민원소통과(☎055-940-3312)에 문의하시거나 도로명주소 안내 홈페이지(www.juso.go.kr)에서 열람하시기 바랍니다.

○ 도로명주소 부여

일련 번호	종전주소	도로명주소	고 시 일		도로명부여사유	비고
			도로명	도로명주소		
1	경상남도 거창군 남상면 무촌리 831-7	경상남도 거창군 남상면 감악산로 946	20111207	20200408	감악산을 넘어 가는 도로	
2	경상남도 거창군 위천면 상천리 798-1	경상남도 거창군 위천면 금원산길 200	20090401	20200408	금원산으로 가는 도로라하여 붙여진 이름	
3	경상남도 거창군 고제면 궁항리 1483	경상남도 거창군 고제면 산양길 15	20090401	20200408	산 밑의 양지 바른 곳이라 붙여진 자연마을 이름 반영	
4	경상남도 거창군 거창읍 송정리 855-1	경상남도 거창군 거창읍 셋단길 21-16	20091228	20200408	셋단이라는 자연마을 이름을 반영한 도로	
5	경상남도 거창군 신원면 구사리 1072-27	경상남도 거창군 신원면 신기2길 42	20090401	20200408	마을을 새로 옮겼다하여 붙여진 자연마을 이름이 반영된 두번째 도로	
6	경상남도 거창군 주상면 성기리 168	경상남도 거창군 주상면 원성기2길 55-45	20091228	20200408	성기에서 가장 먼저 생긴 마을이라하여 붙여진 자연마을 이름이 반영된 두번째 도로	
7	경상남도 거창군 거창읍 장팔리 923-2	경상남도 거창군 거창읍 장팔길 508-87	20090401	20200408	행정구역명 장팔리가 반영된 도로	
8	경상남도 거창군 거창읍 장팔리 923-3	경상남도 거창군 거창읍 장팔길 508-89	20090401	20200408	행정구역명 장팔리가 반영된 도로	
9	경상남도 거창군 가조면 사병리 1479	경상남도 거창군 가조면 창마1길 103-59	20090401	20200408	고려 때부터 가소현 창고가 있어서 붙여진 자연마을 이름이 반영된 첫번째 도로	
10	경상남도 거창군 거창읍 송정리 1096-4	경상남도 거창군 거창읍 송정1길 16	20160420	20200408	송정이란 마을이름 반영	

●거창군 공고 제2020-540호

거창군계획시설(교통시설:주차장)사업 공사완료 공고

거창군 고시 제2018-109호(2018.09.20.)로 실시계획 인가된 거창군계획시설(교통시설:주차장)사업이 완료되어 『국토의 계획 및 이용에 관한 법률』 제98조 및 같은 법 시행령 제102조에 따라 아래와 같이 공사완료 공고 합니다.

2020년 04월 02일

거창군수

1. 사업의 위치 : 경상남도 거창군 거창읍 중앙리 154번지 일원
2. 사업의 종류 및 명칭
 - 종 류 : 군계획시설(교통시설:주차장)
 - 명 칭 : 거창전통시장 주차장 복층화사업
3. 사업의 면적 및 규모
 - 사업의 면적 : A=3,165.0m²
 - 사업의 규모 : 건축면적 A=1,630.675m², 연면적 A=3,261.35m²
4. 사업시행자의 주소 및 성명
 - 주 소 : 경상남도 거창군 거창읍 중앙로 103
 - 성 명 : 거창군수(경제교통과장)
5. 사업시행기간 : 2018. 09. 20. ~ 2020. 02. 28.
6. 기타 문의사항은 거창군청 도시건축과(☎ 055-940-3583)로 문의하시기 바랍니다.

공 시 송 달 공 고

자동차관리법 제43조 및 제84조, 같은법 시행규칙 제63조 및 제77조의2, 건설기계관리법 제13조 및 같은법 제44조의 규정에 따라 자동차 정기 검사 안내문, 부과지서, 자동차 검사명령서, 건설기계 정비명령서, 건설기계검사지시 최고 통지, 압류통지서 등을 발송하였으나 수취인 불명, 주소불명, 이사감, 폐문 부재 등의 사유로 반송되어 송달이 불가능함에 따라 행정절차법 제14조제4항의 규정에 의거 아래와 같이 공시송달 공고합니다.

검사유효기간 경과 차량은 빠른 시일 내에 가까운 자동차검사소 또는 지정 정비사업소에서 자동차정기검사를 받으시기 바라며, 정기검사를 기간 내에 받지 않을 경우 자동차관리법 제84조제2항 규정에 의거 최고 30만원의 과태료, 건설기계관리법 제44조제3항의 규정에 의거 최고 50만원의 과태료가 부과되며, 계속하여 정기검사를 받지 않을 경우 번호판 영치 및 건설기계관리법 제6조1항에 의거 직권말소 될 수 있음을 안내하오니 빠른 시일 내에 정기검사를 받으시기 바랍니다.

1. 공 고 명 : 자동차·건설기계 직권말소, 검사안내 및 위반자 우편통지서 반송분 공시 송달
2. 공고기간 : 2020. 4. 2. ~ 2020. 4. 30.
3. 공고대상 : 65건(붙임내역 참조)
4. 문 의 처 : 거창군청 민원소통과 민원담당 (☎055-940-3293)

2020년 4월 2일

거 창 군 수

●거창군 공고 제2020 - 560호

국도24호선 거창 남하 무릉지구 도로폭원부족구간 정비공사

보상계획 열람 및 사업인정에 관한 의견청취 공고

진주국토관리사무소에서 시행예정인 『국도24호선 거창 남하 무릉지구 도로폭원부족구간 정비공사』에 편입되는 토지 등에 대하여 「공익사업을 위한 토지 등의 취득 및 보상에 관한 법률」 제15조(보상계획의 열람 등) 및 제21조(사업인정에 대한 협의 및 의견청취)에 따라 아래와 같이 보상계획 열람 및 사업인정에 관한 주민, 이해관계자 등의 의견을 청취하고자 아래와 같이 공고합니다.

2020년 4월 6일

거창군수

1. 사업시행자의 명칭 및 주소

- 가. 명 칭 : 진주국토관리사무소
- 나. 주 소 : 경상남도 진주시 남강로 50(평거동 695-90)

2. 사업의 종류 및 명칭

- 가. 사 업 명 : 국도24호선 거창 남하 무릉지구 도로폭원 부족구간 정비공사
- 나. 위 치 : 경남 거창군 남하면 무릉리 925-4번지 일원
- 다. 사 업 량 : 도로개설(도로폭원 부족구간 정비) L=1.5km

3. 보상대상 및 열람내용

- 가. 토 지 : 경남 거창군 남하면 무릉리 925-4번지 등 29필지
- 나. 물 건 : 편입 토지상에 소재한 지상물건 일체
- 다. 열람내용 : 사업구간 내 편입토지 등 확인 및 누락 여부
- 라. 보상조서 : 붙임문서 참조

4. 열람 및 이의신청

- 가. 열람(이의신청) 기간 : 신문게재 익일로부터 14일간
- 나. 열람 및 이의신청 장소 : 거창군 거창읍 중앙로 103, 거창군청 경제산업국 건설과
⇒ ☎055-940-3557
- 다. 이의제기 : 토지 및 물건조서의 내용에 이의가 있는 토지소유자 및 이해관계인은 열람기간 내 서면으로 이의를 제기할 수 있습니다.

5. 보상협의 및 지급시기

- 감정평가 실시 결과 개별통지 예정

6. 보상방법 및 절차

가. 「공익사업을 위한 토지 등의 취득 및 보상에 관한 법률」 제68조 제1항의 규정에 따라 3인이상 (제2항에 따라 시·도지사 와 토지소유자가 모두 감정평가업자를 추천하지 아니하거나 시·도지사 또는 토지소유자 어느 한쪽이 감정평가업자를 추천하지 아니하는 경우는 2인)에게 평가를 의뢰한 후 동법 시행규칙 제16조 제6항에 따라 감정평가액의 산술평균치를 기준으로 보상액을 산정하여 거창군과 토지 등 소유자가 협의하여 계약을 체결 후 보상금 지급

【단, 동법 제68조 제2항의 규정에 의거 토지소유자가 추천하는 감정평가업자 1인을 선정할 수 있으며, 이 경우 동법 시행령 제28조에 의거 토지면적의 1/2 이상에 해당하는 토지소유자와 당해 토지소유자 총수의 과반수 이상의 동의를 얻은 사실을 증명하는 서류를 첨부하여 본 열람기간 만료일로부터 30일 이내에 사업시행자에게 요청하여야 합니다.】

나. 보상절차 : 보상계획공고 → 감정평가의뢰 및 실시 → 보상액산정 → 보상협의 요청 → 협의(계약 체결) → 소유권 이전 및 보상금 지급 → (협의불성립 시) 수용재결 → (협의불성립 시) 공탁

7. 기타사항

가. 보상조서 물건내역은 추후 분할측량 및 계획변경, 재조정, 기타 사유 등으로 인해 변경 또는 제외될 수 있으며, 상기 내용에 기재되지 아니한 사항에 대하여는 「공익사업을 위한 토지 등의 취득 및 보상에 관한 법률」 등 관련법령에 의함

나. 본 열람공고와 별도로 기 손실보상 협의 요청한 토지 등의 소유자 또는 이해관계인께 개별통지 할 예정이나 송달 불능 등으로 인한 미수령자에게는 본 열람공고로 송달에 갈음합니다.

○ 토지조서

일련 번호	소재지	지번	지목	지적 면적 (㎡)	편입 면적 (㎡)	소유자		소유권 이의의 권리		비고
						주소	성명	권리 명	권리 자	
합계	-	-	-	37,364	2,157					
1	남하면 무릉리	925-4	대	142	1	세종특별자치시 도움1로 105,503동 301호(종촌동,가재마을)	오*호	근저당	남*조합	
2	“	930-4	대	317	12	경남 거창군 남하면 영서로 11	김*숙	근저당	남*조합	
3	“	930-8	창고	497	9	경남 거창읍 대동리 782	생**법인	근저당	거*조합	
4	“	930-1	창고	2002	2	경남 거창읍 대동리 782	생**법인	근저당	거*조합	
5	“	958-2	창고	2218	4	경남 거창군 남상면 무촌리 556-1	남**협동조합			
6	“	960-1	전	1258	118	충남 천안시 서북구 두정역길 48,101동 301호(두정동,두정푸르	정*학			
7	“	1539	구	5458	1019		국 (농림수산부)			

8	남하면 무릉리	987-1	답	1653	56	경남 거창군 남하면 무릉리 1017	정*환			
9	“	986-3	도	326	63	경남 거창군 남하면 무릉리 973	정*룡			미등기
10	“	1543-2	구	265	178		국 (기획재정부)			
11	“	981	전	149	53	부산 동래구 온천동 707 럭키아파트 14-303	정*석			
12	“	977	전	849	146	경남 거창군 남하면 무릉리 1071	정*환			
13	“	977-1	도	72	19	경남 거창군 남하면 무릉리 1071	정*환			
14	“	973-2	대	112	46	경남 거창군 남상면 수남로 1835	남**협동조합			
15	“	973-1	대	329	63	경남 거창군 남하면 무릉리 973	동**종중			
16	“	1074	전	103	51	경남 거창군 남하면 무릉1길 24	정*정			미등기
17	“	1075-1	대	39	19	경남 거창군 남하면 무릉리 1073-3	심*래			
18	“	1071-8	대	240	18	경남 거창군 남하면 무릉리 1016-2	남**협동조합			
19	“	1071-7	대	120	2	경남 거창군 남하면 무릉리 1071-1	남**협동조합			
20	“	1070	대	1181	17		거창군			
21	“	1069	대	628	49	경기 광명시 광명동 6-14 우방그린빌 301호	정*철			
22	“	1112	대	284	13	경남 거창군 남하면 영서로 77	정*환			
23	“	1111	대	208	3	서울시 노원구 상계동 767-1 주공아파트 121동 401호	정*철			
24	“	1107	대	74	36	경남 거창군 남하면 영서로 89	정*경			
25	“	1105-1	잡	76	1		국 (기획재정부)			
26	“	1095-1	대	373	7	경남 거창군 거창읍 아림로길2길 60	백*영			
27	“	1300-12	공장 용지	471	3	경남 거창군 남하면 무릉리 1300	삼**주식회사	근저당	농*회사	
								근저당	성*회사	
								지상권	농*회사	
28	“	1300-5	공장 용지	6826	7	경남 거창군 남하면 무릉리 1300	삼**주식회사	근저당	농*회사	
								근저당	성*회사	
								지상권	농*회사	
29	“	1300-1	공장 용지	368	21	경남 거창군 남하면 무릉리 1300	삼**주식회사	근저당	농*회사	
								근저당	성*회사	
								지상권	농*회사	
30	“	1300-3	공장 용지	1144	59	경남 거창군 남하면 무릉리 1300	삼**주식회사	근저당	농*회사	
								근저당	성*회사	
								지상권	농*회사	
31	“	1300-8	공장 용지	1013	24	경남 거창군 남하면 영서로 137	삼**주식회사	근저당	농*회사	
								근저당	성*회사	
								지상권	농*회사	

32	“	1334	공장 용지	34	12	경남 거창군 남하면 영서로 137	삼**주식회사	근저당 근저당 지상권 근저당	농*회사 성*회사 농*회사 이*수
33	“	1300	공장 용지	8535	26	경남 거창군 남하면 무릉리 1300	삼**주식회사	근저당 근저당 지상권 근저당	농*회사 성*회사 농*회사 이*수

「거창군 백두대간 생태교육장 운영·관리 조례 일부개정 조례안」 입법예고

「거창군 백두대간 생태교육장 운영 조례」를 제정함에 있어 그 내용과 취지를 군민에게 미리 알려 이에 대한 의견을 듣고자 「행정절차법」 제41조, 「거창군 자치법규 입법예고 및 공포에 관한 조례」 제4조에 따라 다음과 같이 공고합니다.

2020년 4월 6일

거 창 군 수

1. 자치법규명 : 「거창군 백두대간 생태교육장 운영·관리 조례 일부개정」

2. 개정 이유

- 코로나19 사태와 같은 사회적 재난 발생 시 관광객 유입 유도도 지역경제 활성화 도모
- 장애인·국가보훈대상자·기초생활수급자 등에 대한 감면규정 신설

3. 주요내용

□ 시설사용료 감면(안 제8조의2)

- 사회적 배려 대상 감면신설 : 비수기 주중 사용료 50%감면
 1. 「장애인복지법」 제2조 제2항에 따른 장애인
 2. 「국민기초생활보장법」 제2조 제2호에 따른 수급자
 3. 「국가보훈기본법」 제3조 제2호에 따른 국가보훈대상자
 4. 「한부모가족지원법」 제4조에 따른 한부모가족
 5. 「주민등록법」상 만 19세 미만인 자녀를 2인 이상 둔 다자녀가정

6. 「재난 및 안전관리 기본법」 제38조 제2항에 따른 재난 위기경보 발령 시

4. 예고기간 : 2020. 4. 6.(월) ~ 4. 26.(일)

5. 의견제출

이 자치법규의 개정안에 대하여 의견이 있는 기관, 단체 또는 개인은 2020년 4월 26일까지 다음 사항을 기재한 의견서를 거창군(산림과장)에 제출하여 주시기 바랍니다.

가. 예고사항에 대한 항목별 의견 등

나. 성명(단체인 경우 단체명과 대표자 성명), 주소 및 전화번호

다. 의견 제출방법 : 서면, 전화, 팩스, 홈페이지, 직접 방문 등

- 주소 : (우 50132) 거창군 거창읍 중앙로 103, 거창군청(산림과)

- 전화번호 : 055) 940-7495 / FAX : 055) 940-3469

6. 기 타

그 밖의 자세한 사항은 거창군청 산림과 향노화시설TF담당 ☎(055)940-7495
으로 문의하여 주시기 바랍니다.

붙임 1. 입법예고에 대한 의견서 1부.

2. 「거창군 백두대간 생태교육장 운영·관리 조례」 개정안 1부. 끝.

입법예고 의견 제출서

□ 조례규칙 명 : 거창군 백두대간 생태교육장 운영 관리 조례 일부개정 조례안

○ 성명(단체명) :

○ 주 소 :

○ 생 년 월 일 :

○ 전 화 번 호 :

조례·규칙안 내용	의 건	비 고

거창군 조례 제 호

거창군 백두대간 생태교육장 운영 관리 조례 일부개정조례안

거창군 백두대간 생태교육장 운영 관리 조례 일부를 다음과 같이 개정한다.

제8조의2를 다음과 같이 신설한다.

제8조2(시설사용료의 감면) ① 군수는 다음 각 호의 어느 하나에 해당하는 경우에는 비수기주중 시설사용료의 100분의 50을 감면할 수 있다.

1. 「장애인복지법」 제2조 제2항에 따른 장애인
 2. 「국민기초생활보장법」 제2조 제2호에 따른 수급자
 3. 「국가보훈 기본법」 제3조 제2호에 따른 국가보훈대상자
 4. 「한부모가족지원법」 제4조에 따른 한부모가족
 5. 「주민등록법」상 만 19세 미만인 자녀를 2인 이상 둔 다자녀가정
 6. 「재난 및 안전관리 기본법」 제38조 제2항에 따른 재난 위기경보 발령 시
- ② 제1항에 각 호에 따라 시설사용료를 감면받으려는 자는 감면사유를 증명할 수 있는 서류를 제시하여야 하고 감면항목이 중복되는 경우에는 하나만 적용한다.

부 칙

이 조례는 공포한 날부터 시행한다.

관련법령

□ 「지방자치법」

제136조(사용료) 지방자치단체는 공공시설의 이용 또는 재산의 사용에 대하여 사용료를 징수할 수 있다.

제139조(사용료의 징수조례 등) ① 사용료·수수료 또는 분담금의 징수에 관한 사항은 조례로 정한다. 다만, 국가가 지방자치단체나 그 기관에 위임한 사무와 자치사무의 수수료 중 전국적으로 통일할 필요가 있는 수수료에 관한 사항은 다른 법령의 규정에도 불구하고 대통령령으로 정하는 표준금액으로 징수하되, 지방자치단체가 다른 금액으로 징수하고자 하는 경우에는 표준금액의 100분의 50의 범위에서 조례로 가감 조정하여 징수할 수 있다.

□ 「재난 및 안전관리 기본법」

제38조(위기경보의 발령 등) ① 재난관리주관기관의 장은 대통령령으로 정하는 재난에 대한 징후를 식별하거나 재난발생이 예상되는 경우에는 그 위험 수준, 발생 가능성 등을 판단하여 그에 부합되는 조치를 할 수 있도록 위기경보를 발령할 수 있다. 다만, 제34조의5제1항제1호 단서의 상황인 경우에는 행정안전부장관이 위기경보를 발령할 수 있다.

② 제1항에 따른 위기경보는 재난 피해의 전개 속도, 확대 가능성 등 재난상황의 심각성을 종합적으로 고려하여 관심·주의·경계·심각으로 구분할 수 있다. 다만, 다른 법령에서 재난 위기경보의 발령 기준을 따로 정하고 있는 경우에는 그 기준을 따른다.

③ 재난관리주관기관의 장은 심각 경보를 발령 또는 해제할 경우에는 행정안전부장관과 사전에 협의하여야 한다. 다만, 긴급한 경우에 재난관리주관기관의 장은 우선 조치한 후 지체 없이 행정안전부장관과 협의하여야 한다.

④ 재난관리책임기관의 장은 제1항에 따른 위기경보가 신속하게 발령될 수 있도록 재난과 관련한 위험정보를 얻으면 즉시 행정안전부장관, 재난관리주관기관의 장, 시·도지사 및 시장·군수·구청장에게 통보하여야 한다.

와룡지구 소규모 농업용수 개발사업 전략환경영향평가서(초안) 공람 및 주민설명회 개최 공고

「와룡지구 소규모 농업용수 개발사업」에 대하여 「환경영향평가법」 제13조, 같은 법 시행령 제 13조 및 제15조의 규정에 의거 전략환경영향평가(초안)에 대한 주민 등 의견수렴을 하고자 공람 및 설명회 개최 일정을 붙임과 같이 공개하오니 의견이 있는 경우 주민의견 제출서를 작성하여 공람 만료 후 7일까지 제출하여 주시기 바랍니다.

2020년 4월 8일

거 창 군 수

1. 계획의 개요

- 가. 계 획 명 : 와룡지구 소규모 농업용수 개발사업
- 나. 위 치 : 경상남도 거창군 신원면 와룡리 및 대현리 일원
- 다. 사업규모 :

구 분	개 요	비 고
수 원 공	- 저수지 : 1개소 (L=110.0m, H=22.0m, A=43,506㎡(이설도로면적포함)) - 양수장 : 1개소 (10HP 1대, 송수관로(Φ100mm, L=300.0m) 재설치L=120m * 1.50m = 180㎡)	
평 야 부	- 용수간선 1조 (L=3,000m, 재설치L=1,200m * 2.0m = 2,400㎡)	
이설도로	- L=420.0m, B=4.0(5.0)m	

2. 공람 및 주민설명회 개최

- 가. 공람기간 : 2020. 4. 8. ~ 2020. 5. 11.(20일간, 토요일 및 공휴일제외)
- 나. 공람장소 : 거창군청 건설과
- 다. 설명회 개최일자 및 장소

구 분	설명회 일시	설명회 장소	비 고
와룡지구	2020년 4월 17일(금) 14:00	비곡마을 회관	-

3. 주민의견 제출

- 가. 제출기한 및 장소 : 공람만료 후 7일까지 거창군청 건설과 및 환경영향평가정보지원시스템

4. 기타 자세한 사항은 경상남도 거창군 건설과(☎055-940-3542)로 문의하여 주시기 바랍니다.

- 붙임 : 1. 전략환경영향평가서(초안) 1부.
- 2. 주민의견 제출서(서식) 1부. 끝.

주민의견 제출서

사업명	와룡지구 소규모 농업용수 개발사업	
사업장 위치	경상남도 거창군 신원면 와룡리 및 대현리 일원	
사업자	거 창 군	
의견제출자	성명	생년월일
	주소	전화번호
평가서초안에 관한 의견		
공청회 개최에 관한 의견	- 개최 필요성(해당하는 곳에 √표 합니다) : 필요[], 불필요[] - 이유(개최가 필요하다고 생각하는 경우에만 적습니다)	

「환경영향평가법 시행령」 제14조 및 제38조제1항에 따라 평가서초안의 내용 및 공청회 개최의 필요성에 관한 의견을 제출합니다.

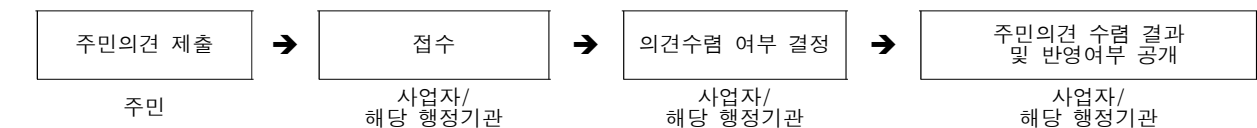
년 월 일

제출자

(서명 또는 인)

거창군수 귀하

처리절차



2019년도 재난관리실태 공고

「재난 및 안전관리 기본법」 제33조의3(재난관리 실태공시 등) 및 같은 법 시행령 제42조의2(재난관리실태 공시방법 및 시기 등)에 따라, 우리 기관의 재난 및 안전관리 분야 투자 현황(예방·대비·대응·복구사업 등) 및 운영성과 등을 알려, 주민의 알권리를 충족시키고 자율과 책임 행정 강화로 재난관리역량을 제고하기 위하여 다음과 같이 2019년도 재난관리 실태를 공고 합니다.

2020. . .

거 창 군 수

1. 재난관리 실태 공시 총괄

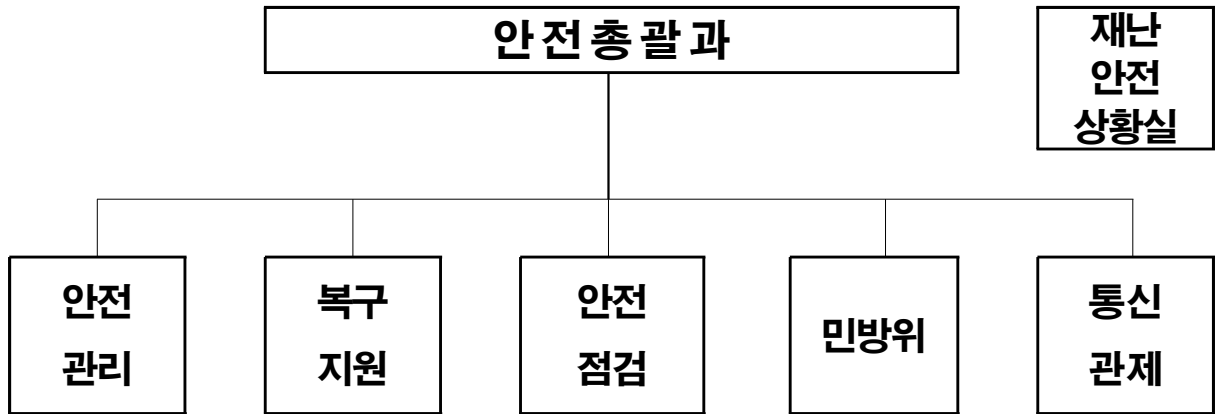
- ◆ 전년도 우리군의 재난(재난지원금 지급 대상 규모의 재난)은 발생하지 아니하였습니다.
- ◆ 「재난 및 안전관리 기본법」 제25조의2제1항에 따른 예방실적으로는
 - 거창군 안전총괄과는 1개 부서 18명으로 5년 평균 19.6명과 1.6명 적습니다. (2019. 7. 안전총괄과 통신관제담당이 증편)
 - 재난의 예측 및 정보전달체계는 9종(마을방송 등)으로 366개 소로 전년도 대비 11개 감소하였습니다.
 - 재해 및 재난예방을 위하여 위천면 모동세천 정비사업 등 자연재해 위험개선지구 정비사업을 추진하였으며, 이로 인해 재해위험이 있는 재해우려지구를 정비하여 안전사고 예방에 만전을 기하였습니다.
 - 재해 발생 시 피해주민의 실질적 피해복구가 가능하도록 풍수해 보험 가입 예산 30백만원으로 주택 4,125건, 온실 48,825㎡ 가입 지원 하였습니다.
- ◆ 「재난 및 안전관리 기본법」 제67조에 따른 재난관리 기금 250백만원을 확보하여 법정적립기준 213백만원 대비 117%의 재난관리기금을 확보 하였습니다.
 - 2019년은 3개 사업에 총 사업비 438백만원(도비 276, 군비 162)을 예산 편성하여 군비 142백만원 사용하였습니다.
- ◆ 「자연대책법」 제75조의2에 따른 지역안전진단 결과 3등급으로, 전년도와 동일 하였습니다.
 - ※ (안전) 1등급/그룹 '가' <-----> 10등급/그룹 '마' (위험)
- ◆ 행정안전부에서 공표하는 지역안전지수 공표결과 우리군은 평균 2.8등급을 기록하였습니다.

- ◆ 여름철·겨울철 사전대비 도내 평가에서 거창군은 우수등급을 기록하였습니다.
- ◆ 그 밖에
 - 기존 공공시설물 내진보강은 70시설 중 29시설이 내진성능 확보하였으며 전 시설물의 41%내진율을 보이고 있습니다.
 - 미취학아동 1,889 초·중·고등학생 4,497 일반인 3,027을 대상으로 생애주기별 맞춤형 교육을 실시하여 군민의 안전의식 향상에 기여하였습니다.
- ◆ 거창군은 재난으로 인한 군민의 인명피해 및 재산피해를 선제적·체계적으로 방재하였으며, 이러한 전반적인 상황을 볼 때 우리군의 재난관리역량은 비교적 우수한 것으로 나타났습니다.
- ◆ 우리 거창군은 2019년 전 군민을 대상으로 생애주기별 맞춤형 교육을 진행하여 총 9,413명, 255회의 체험형 교육을 포함한 안전교육을 실시하였으며, 연 12회의 안전점검의 날 캠페인을 통해 군민의 재난대응 역량 제고와 의식 개선을 위해 노력하였습니다.

2. 재난관리 실태 세부 공시

- 1) 전년도 재난의 발생 및 수습현황 : 없음
- 2) 「재난 및 안전관리 기본법」 제25조의2제1항에 따른 재난예방 조치실적

(1) 재난에 대응할 조직의 구성 및 정비
가. 기구

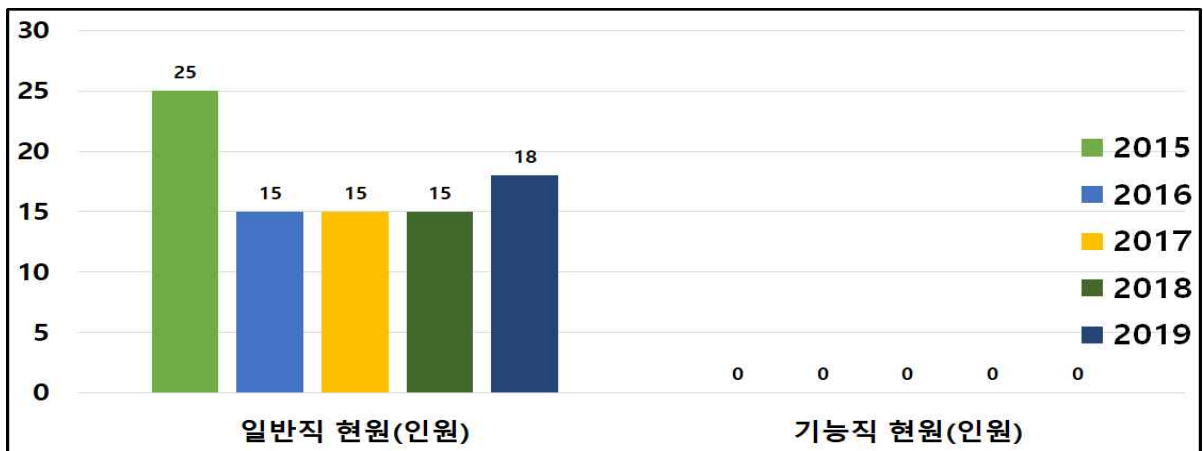


나. 정원

과 별	계	일 반 직							기능직	기타
		소계	4급	5급	6급	7급	8급	9급		
계	정원	18		1	5	5	5	2		
	현원	18		1	6	7	2	2		

◆ 연도별 비교

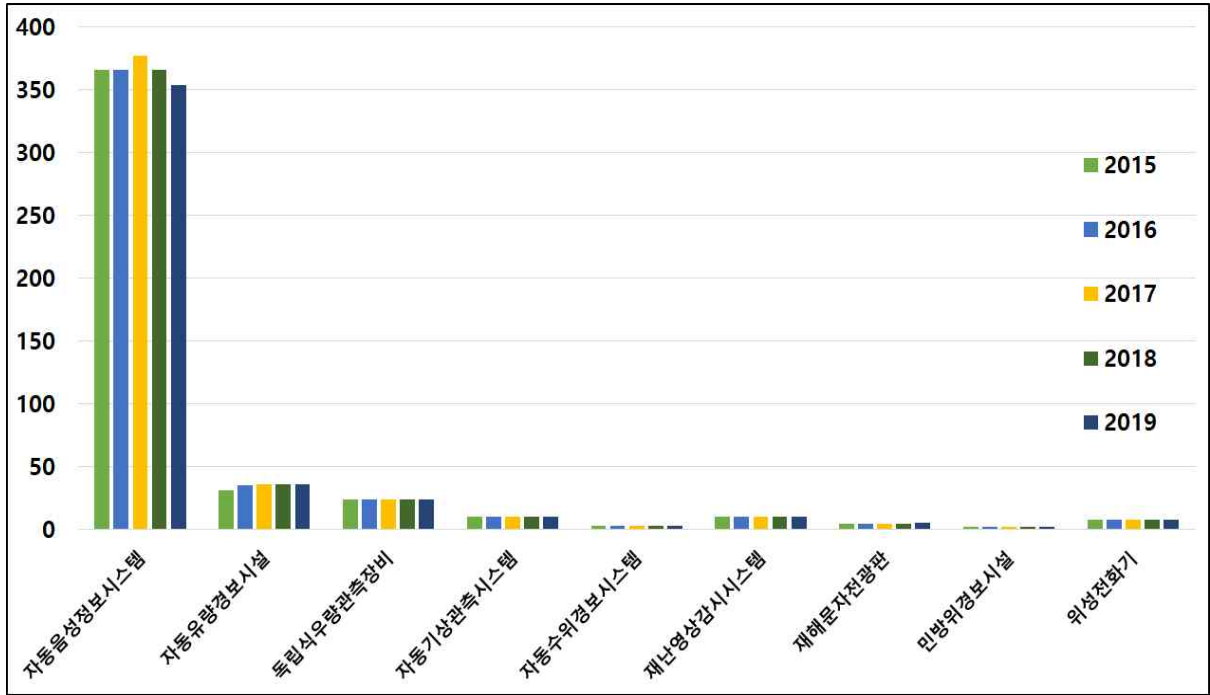
구 분	2015	2016	2017	2018	2019
일반직 현원(인원)	25	15	15	15	18
기능직 현원(인원)	-	-	-	-	-



(2) 재난의 예측 및 정보전달체계의 구축

구 분	개소	설치장소
자동음성통보시스템	354	거창군 일원
자동우량경보시설	36	거창군 일원
독립식우량관측장비	24	거창군 일원
자동기상관측시스템(AWS)	10	거창군 일원
자동수위경보시스템(수위관측시설)	3	거창교, 사마교, 장풍숲교
재난영상감시시스템(CCTV)	10	거창군 일원
재해문자전광판	5	웅곡광장 외4개소
민방위경보시설(사이렌)	2	거창군청, 스포츠파크
민방위경보시설(무선앰프)		
위성전화기	8	거창군청 안전총괄과
라디오 재해경보 방송		
기타		

구 분	2015	2016	2017	2018	2019
자동음성통보시스템	366	366	377	366	354
자동우량경보시설	31	35	36	36	36
독립식우량관측장비	24	24	24	24	24
자동기상관측시스템(AWS)	10	10	10	10	10
자동수위경보시스템(수위관측시설)	3	3	3	3	3
재난영상감시시스템(CCTV)	10	10	10	10	10
재해문자전광판	4	4	4	4	5
민방위경보시설(사이렌)	2	2	2	2	2
민방위경보시설(무선앰프)	-	-			
위성전화기	8	8	8	8	8
라디오 재해경보 방송	-	-			
기타	-	-			



(3) 재난 발생에 대비한 교육·훈련과 재난관리에방에 관한 홍보
 가. 방재담당공무원의 전문성(재난안전관련 분야) 교육실시

과 정 명	교육기간	교육기관	참석인원	비고
총 계			331	
국가민방위재난안전교육원 재난안전관련 교육	2019년 연중	국가민방위재난 안전교육원	39	
2019년 안보현장 체험교육	19.12.5. ~ 12.6.	거창군청	29	
공직자 안보교육	19. 5. 7.	거창군청	263	

나. 지역자율방재단 재난관리 교육·훈련

일시	장소	참석인원	내 용	주관	비고
2. 20.	창원시	2명	○ 직무능력 강화교육 참석	자체	
7. 26.	거창읍	30명	○ 재난대응 안전한국훈련 참여	거창군	
12. 17.	진주시	31명	○ 국립재난안전교육원	자체	

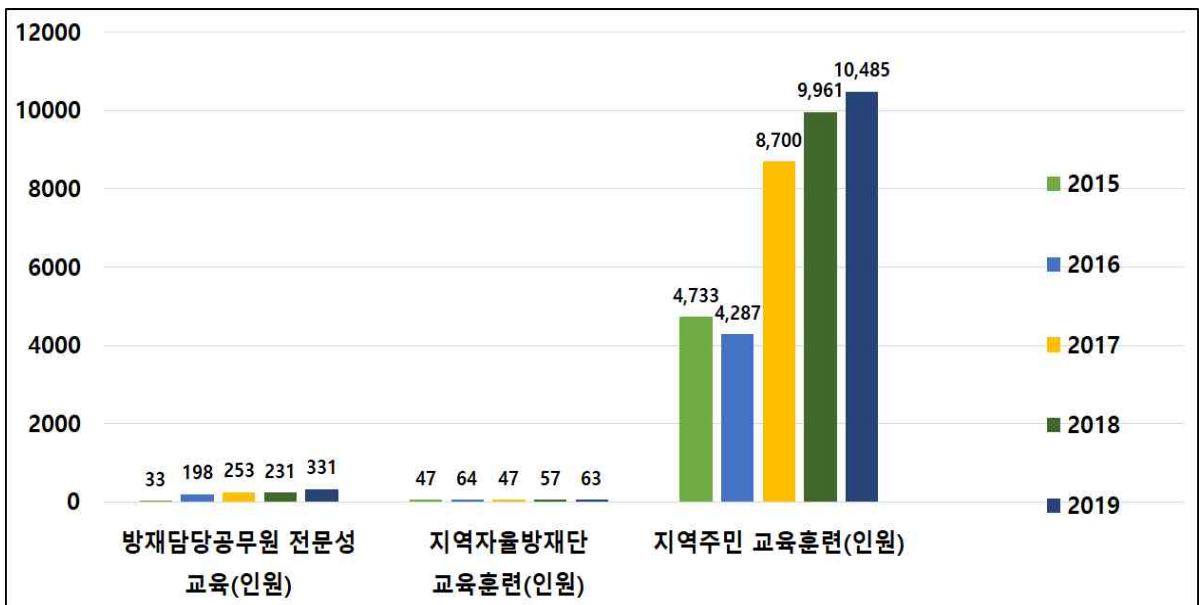
다. 재난관리예방을 위한 지역주민에 대한 교육·훈련

교육/훈련명	일시	장소	참석인원	내 용	주관	비고
총계			10,485			
생애주기별 안전사고 예방교육	3월~12월	관내 어린이집, 유치원, 초중고, 거창소방서, 가조안전체험관 등	9,413	범죄안전, 생활안전, 교통안전, 보건안전 4대분야 255회 이론 및 체험형 안전교육	거창군	
농업기계 현장이용 기술교육	3월~12월	전 읍면	1,072	굴삭기 운전실습, 교통안전교육, 농기계안전사고 예방교육	농업 기술센터	

- 생애주기별 맞춤형 안전사고 예방교육 실시

◆ 연도별 비교

구 분	2015	2016	2017	2018	2019
방재담당공무원 전문성 교육(인원)	33	198	253	231	331
지역자율방재단 교육·훈련(인원)	47	64	47	57	63
지역주민 교육·훈련(인원)	4,733	4,287	8,700	9,961	10,485



라. 안전모니터봉사단 재난안전관리 교육·훈련 / 봉사단원
및 제보실적

<교육·훈련 실적>

일시	장소	참석인원	내 용	주관	비 고
'19.03.06.	거창군청	56	- 안전사고 예방대책 - 현장제보 모바일앱 설명	거창군	
'19.05.15.	거창군청	45	- 제보를 통한 사전예방 중요성 교육	거창군	
'19.09.10.	거창군청	50	- 봉사단 활성화 제보방법	거창군	
'19.12.12.	거창군청	26	- 안전의식 강화 - 응급상황 처치요령	거창군	

봉사단원(인원수)	제보실적(건)	처리실적(건)			비 고
		완료	진행	불가	
65	22	21		1	

<제보·처리 실적>

마. 재난관리 관련 언론홍보

[현장홍보 실적(안전점검의 날 행사, 캠페인 등)]

연번	행사명	주요내용	행사일시	장소	참석인원	비고
1	새해 안전홍보 캠페인	새해 맞이 안전다짐 및 홍보	1. 2.	거창읍 일원	20	
2	설 연휴 안전점검의 날 캠페인	안전한 설 명절 보내기 캠페인 진행	2. 1.	거창 전통시장	100	
3	안전보안관 교육 및 안전점검의 날 캠페인	안전보안관 교육, 불법 주정차 근절 홍보	3. 21.	거창읍 일원	76	
4	산불예방 안전점검의 날 캠페인	산불 예방 홍보	4. 13.	등산로 입구	50	
5	안전점검의 날 캠페인	4대 불법주정차 집중 홍보	5. 3.	거창문화 휴식공간	30	
6	농번기 안전점검의 날 캠페인	농번기 안전사고 예방 홍보	6. 12	거창대학 일원	76	
7	물놀이사고 예방 안전점검의 날 캠페인	물놀이 안전사고 예방 및 홍보	7. 17			
8	안전보안관 교육 및 불법주정차 근절 캠페인	안전보안관 교육, 불법 주정차 근절 홍보	7. 31.	거창읍 일원	30	
9	추석 연휴 안전점검의 날 캠페인	추석 연휴 안전사고 예방 홍보	9. 11.	거창 전통시장	100	
10	교통사고 예방 캠페인	교통사고 예방 홍보	11. 1.	25		
11	교통사고 예방 캠페인	보행안전 홍보	12. 1.	20		
12	겨울철 안전사고 예방 안전점검의 날 캠페인	전기장판 등 개인 전열기 사고 예방 홍보	12. 19.	50		

[언론 보도 및 기고실적(신문, 방송 등)]

연번	보도 일자	언론사명	기사제목	주요내용
1	01.02.	KNS 뉴스통신	거창군, 자동염수분사장치 설치 제설작업 큰 효과 기대	자동염수분사장치 설치로 강설시 염수 살포
2	01.03.	창원일보	거창군, 위천면 산불제로화 민관결의대회	산불감시원 산불제로화 결의대회 실시
3	01.03.	경남신문	이 동네 버스정류장은 한겨울에도 안춥다	버스승강장 발열의자 설치
4	01.10.	KNS 뉴스통신	거창 주상면, 산불 없는 공동소각작업 만전	영농부산물 공동소각 작업 실시
5	01.22.	경남연합일보	거창군, 다중이용시설 특별 안전 점검	설 맞이 다중이용시설 특별 안전점검 실시
6	01.23.	KNS 뉴스통신	거창군, 군민안전보험 가입 누구나 '보상'	군민안전보험 홍보
7	0.28.	한국공보 뉴스	거창군, 안전하고 따뜻한 설 연휴 종합대책 추진	안전하고 편안한 설 명절 세부대책 수립
8	01.30.	KNS 뉴스통신	거창군, 설 명절 가축전염병 차단 총력	설 명절대비 가축전염병 예방
9	01.31.	국제뉴스	거창군, 홍역환자 진료 위한 선별진료소 지정·운영	홍역의심환자 진료를 위한 선별진료소 운영
10	01.31.	한국공보 뉴스	거창군, 구제역 유입방지에 총력 대응	부군수 주재 구제역 차단 대책회의 실시
11	02.01.	한국공보 뉴스	2019년 미세먼지 저감사업 추진	미세먼지 저감을 위한 노후경유차 조기폐차
12	02.12.	경남도민 신문	거창군의회 구제역 방역초소 방문 격려	방역초소 근무자들 격려 및 대책 논의
13	02.18.	KNS 뉴스통신	거창군, 국가안전대진단 61일간 실시	국가안전대진단 합동점검 홍보
14	02.19.	뉴스핍	거창군, 2019년 산불대응 진화 훈련 실시	산불대응 불시가상 상황 훈련 실시
15	02.27.	경남도민 신문	거창군 부군수 산불예방 현장 점검	산불예방을 위한 현장점검

연번	보도 일자	언론사명	기사제목	주요내용
16	02.27.	뉴스경남	거창군, 우수관로 공공하수도 준설사업 실시	우수기 대비 하수도 준설사업 실시
17	02.27.	뉴스경남	거창군 농작물 재해보험 가입은 필수	우기대비 농작물 재해보험 가입 홍보
18	02.28.	경남도민 신문	거창군 2019년 가축방역 협의회 개최	구제역 대비 가축방역협의회 개최
19	03.04.	한국공보 뉴스	남하 심소정숲(대곡교) 보수 보강한다	대곡교 보수보강사업 및 통행제한 홍보
20	03.06.	한국공보 뉴스	거창군 봄철 산불방지 전문교육훈련 실시	산불예방을 위한 전문교육 실시
21	03.08.	국제뉴스	거창군, 구제역 조류인플루엔자 특별방역기간 연장	구제역, 조류인플루엔자 특별방역 실시
22	03.14.	한국공보 뉴스	거창군, 지역자율방재단 정기총회 개최	자율방재단 정기총회 개최
23	03.14.	한국공보 뉴스	거창군, 하수도 맨홀 주변 정비로 안전관리 강화	하수도 맨홀 정비 사업 시행
24	03.15.	아시아뉴스 통신	거창군, 2019년 임도분야 국가안전대진단 실시	임도분야 국가안전대진단 실시
25	03.15.	KNS 뉴스통신	거창군, 무허가 축사 집중관리 나서	무허가 축사 적법화 이행기간 홍보
26	03.21.	한국공보 뉴스	거창군, 영농기 대비 저수지 안전관리실태 점검 실시	저수지 안전관리 실태점검
26	03.26.	경남도민 신문	이광옥 거창부군수 특별현장점검 실시	안전관리자문단 공동 현장점검 실시
27	3.29.	경남매일	거창군 UNISDR 국제수준 안전 내고장 만들어요	UNISDR 도시재난 위험경감 전략수립 워크숍

연번	보도일자	언론사명	기사제목	주요내용
28	3.29.	국제뉴스	거창군, 인플루엔자 예방 개인위생수칙 준수 당부	인플루엔자 예방 홍보
29	4.11.	내외일보	거창군, 산불 이재민 나눔 손길 전해	강원도 산불피해 긴급 구호물품 지원
30	4.17.	경남도민 일보	거창군 여름철 자연재난 사전대비 점검	군수 매립시설 및 저류시설 현장점검
31	4.24	경남도민 일보	구인모 거창군수 재난대비 특별점검	여름철 태풍대비 공사현장점검
32	5.3.	KNS 뉴스통신	거창군, 재난관리평가 '우수기관' 선정 쾌거	거창군 재난관리평가 우수 홍보
33	5.4.	경남도민 일보	거창군 벼 재해보험 가입 신청 접수	벼 재해보험 가입 홍보
34	5.7.	아시아뉴스 통신	거창군, 을지태극연습 연계 안보통일교육 실시	을지태극연습 안보통일교육 홍보
35	5.9.	아시아뉴스 통신	거창군, 중증열성혈소판감소증후군 예방수칙 준수당부	중증열성혈소판감소 증후군 예방수칙 홍보
36	5.20.	내외일보	거창군, 을지태극연습 준비보고회 개최	을지태극연습 준비보고회 홍보
37	5.20.	경남연합 일보	거창군, 여름철 식품안전 캠페인 펼쳐	식품안전 캠페인 홍보
38	5.21.	한남일보	'이른 여름' 5월 말까지 그늘막 쿨링포그 설치한다	쿨링포그 설치 홍보
39	5.23.	한국공보 뉴스	거창군, 아프리카돼지열병 유입 차단방역에 군민 협조 당부	아프리카돼지열병 차단방역 협조 홍보
40	5.23.	한국공보 뉴스	거창군, 여름철 폭염대비 종합대책 시행	여름철 폭염대비 종합대책 홍보

연번	보도 일자	언론사명	기사제목	주요내용
41	5.30.	경남일보	거창군 북상면, 여름나기 지원물품 전달	시원한 여름나기 지원 물품 전달
42	5.30.	창원일보	‘훈련은 실전처럼...’	을지태극연습 화학테러대응 실제훈련
43	5.31.	뉴스경남	거창군, 지진규모 6.9 가정 대규모 재난대응훈련	유관기관 합동 재난대응 훈련
44	6.7.	경남연합 일보	구인모 거창군수, 관내 정수장 현장방문	여름철 수인성 전염병 예방 현장 점검
45	6.14.	경남연합 일보	거창군, 을지태극 연습 ‘우수기관’ 선정	을지태극연습 우수기관 선정 홍보
46	6.14.	경남연합 일보	거창군 아프리카돼지열병 차단에 총력	아프리카돼지열병 방역대책 홍보
47	6.20.	아시아뉴스 통신	거창군, 우수기 대비 하천 퇴적토 준설사업 추진	우수기 대비 준설사업 추진
48	6.21.	신아일보	거창 ‘무더위로부터 어르신 건강 지키자’	경로당 스텐드형 에어컨 보급
49	6.22.	내외일보	거창군, 여름철 물놀이 안전관리요원 교육 실시	여름철 물놀이 안전사고 예방
50	6.24.	한국공보 뉴스	거창군, 장마대비 저수지 풀베기 시작으로 현장 안전점검 실시	저수지 안전점검 실시
51	6.26.	아시아뉴스 통신	거창군, 무더위 풍수해 대비 종합대책 본격 가동	여름철 대책기간 운영 홍보
52	6.28.	신아일보	거창, 여름 휴가철 대비 관광 관련시설 안전점검	여름철 대비 안전점검 실시
53	7.9.	KNS 뉴스통신	거창군, 주민대피시설 19개소 점검 실시	주민대피시설 민관합동 점검 실시

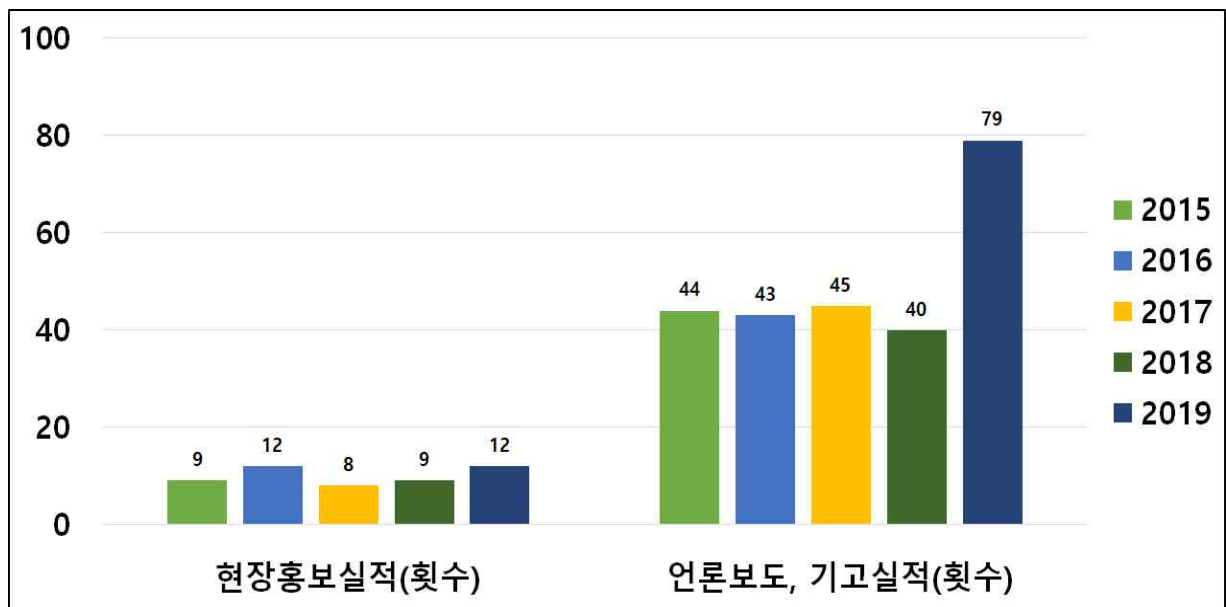
연번	보도일자	언론사명	기사제목	주요내용
54	7.15.	시대일보	구인모 거창군수 거창 창포원 물놀이장, Y자형 출렁다리 현장점검	물놀이장, 출렁다리 현장점검
55	7.25.	내외일보	거창군, 재해위험지역 정비사업 우수사례 선정	재해위험지역 정비사업 우수사례 선정 홍보
56	8.1.	경남도민 신문	거창군, 폭염대응위한 도심지 살수차 운행 실시	폭염대응 살수차 운행 홍보
57	8.2.	국제뉴스	거창군, 안전보안관 교육 실시	안전보안관 교육 실시 홍보
58	8.5.	한국공보 뉴스	거창군, '폭염' 가축피해 예방활동 현장 지도	가축피해 예방 지도 홍보
59	8.12.	KNS뉴스 통신	거창군, 온열질환 예방주의 당부	온열질환 예방을 위한 홍보
60	8.13.	아시아뉴스 통신	거창군, 취약계층 찾아가는 건강관리 서비스 '호응'	방문건강 관리 서비스 홍보
61	8.14.	한남일보	거창, 여름철 다양한 폭염 저감대책	여름철 폭염 저감대책 홍보
62	8.23.	창원일보	거창군, AI 선제적 대응 특별 방역교육	AI 방역교육 실시
63	9.2.	한국공보 뉴스	거창군, 2019 재난대응 안전한국훈련 출발	안전한국훈련 홍보
64	9.6.	국제뉴스	거창군, 태풍 '링링' 복상 대비 상황판단회의 개최	태풍대비 상황판단회의 개최 홍보
65	9.9.	뉴스경남	거창군, 철저한 사전대비로 태풍 피해 줄였다	태풍피해 경미
66	9.16.	한국공보 뉴스	거창군, 추석맞이 안전점검의 날 캠페인 펼쳐	안전점검의 날 캠페인 홍보

연번	보도 일자	언론사명	기사제목	주요내용
67	9.18.	세계뉴스 통신	거창군, 재해위험지구 개선 특별교부세 22억 확보	재해위험지구 개선 특별 교부세 확보 홍보
68	9.19.	뉴스핍	거창군, 아프리카돼지열병 유입방지 총력	아프리카돼지열병 유입방지 방역 홍보
69	9.25.	경남연합 일보	거창군, 태풍 피해 복구 나서	태풍피해 복구 홍보
70	10.24.	한국공보 뉴스	거창군 아프리카돼지열병(ASF) 대응 멧돼지 소탕작적 실시	아프리카돼지열병 예방
71	11.04.	한국공보 뉴스	거창군, 가을철 진드기매개 감염병 예방 홍보	가을철 진드기 매개 감염병 예방 홍보
72	11.06.	KNS 뉴스통신	거창군, 태풍피해농가 지원 실시	태풍피해 농가 지원
73	11.19.	KNS 뉴스통신	거창군, 합동 산불예방 캠페인 실시	산불예방 캠페인 실시
74	11.22.	경남연합 일보	거창군, 폭설대응 교통소통 대책 합동훈련	교통소통대책 합동훈련 실시
75	11.27.	KNS 뉴스통신	거창 남하면, 화재안전교육 실시	남하면 화재안전교육 실시
76	12.04.	한국공보 뉴스	거창전통시장 소방전기가스 시설 등 합동안전점검 실시	거창전통시장 안전점검 실시
77	12.05.	국제뉴스	거창군, 한파대비 나선다 '동절기 종합대책 시행'	동절기 종합대책 시행 홍보
78	12.23.	KNS 뉴스통신	거창군, 안전모니터봉사단 캠페인 실시	안전모니터봉사단 캠페인 실시
79	12.26.	KNS 뉴스통신	거창군, 버스승강장 방풍막 3월 15일까지 설치	승강장 방풍막 설치 홍보

<연도별 비교>

구 분	2014	2015	2016	2017	2018
현장홍보실적(횟수)	13	9	12	8	9
언론보도·기고실적(횟수)	48	44	43	45	40

- 캠페인 및 안전점검 실시 확대에 따른 언론 홍보 강화



(4) 재난이 발생할 위험이 높은 분야에 대한 안전관리체계의 구축 및 안전관리규정의 제정

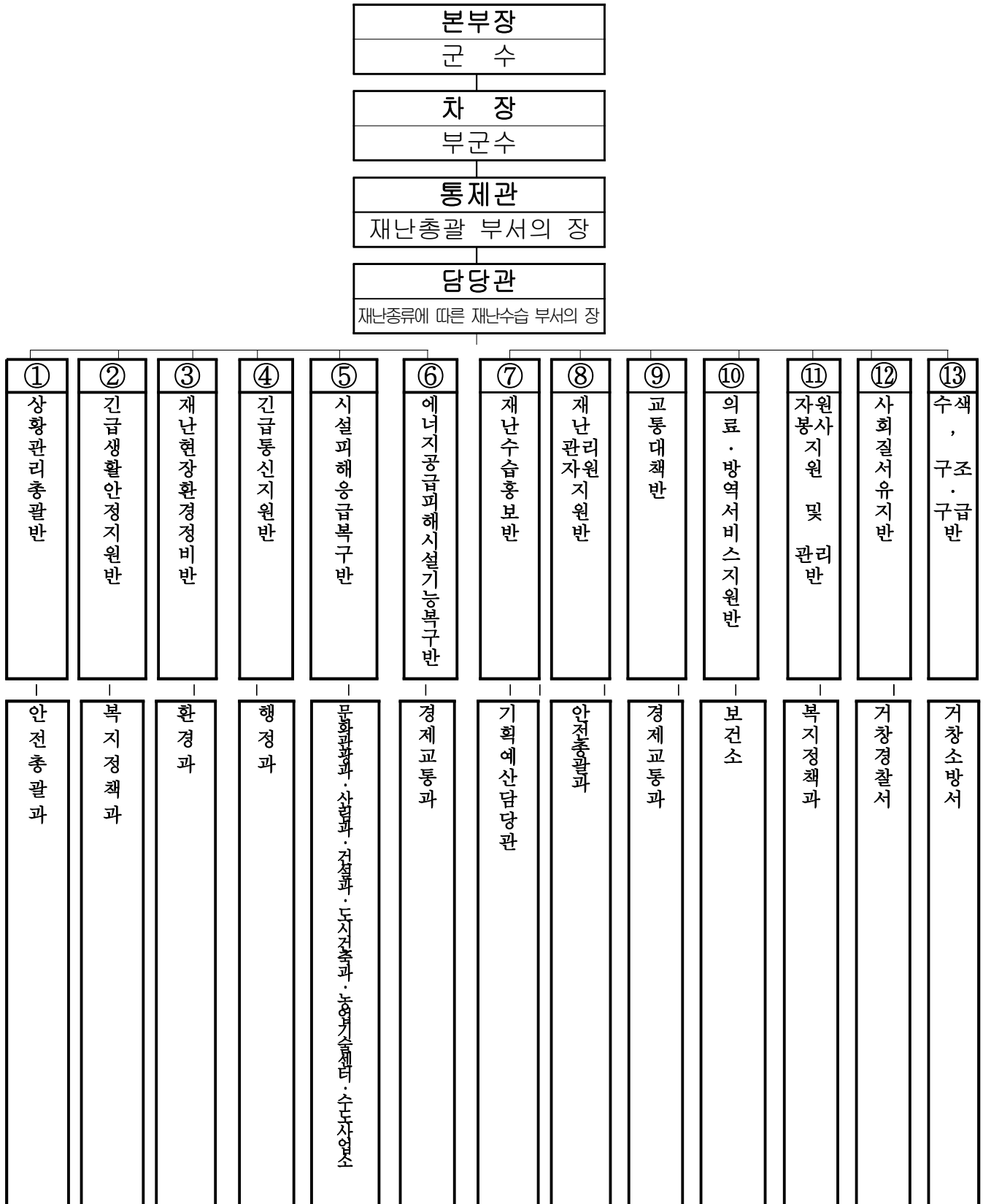
가. 안전관리체계의 구축

가) 기본적인 안전관리체계

[안전관리기구의 기능]

구 분	근 거	구 성	기 능
안전관리위원회 (지역위원회)	「재난 및 안전관리 기본법」 제11조	<ul style="list-style-type: none"> • 위원장 : 군수 • 위원 : 16인 	<ul style="list-style-type: none"> • 해당 지역에서의 안전관리정책의 심의 및 총괄·조정 • 해당 지역에서의 안전관리계획안의 심의 • 해당 지역을 관할하는 재난관리 책임기관이 수행하는 안전관리 업무의 협의·조정 • 다른 법령이나 조례에 따라 해당 지역위원회의 권한에 속하는 사항의 처리 • 그 밖에 이 법에서 정하는 지역별 안전관리에 필요한 사항
안전관리실무 위원회	같은 법 제11조제3항	<ul style="list-style-type: none"> • 위원장 : 부군수 • 위원 : 4인 	<ul style="list-style-type: none"> • 위원회에 부칠 의안을 검토 • 관계기관 간 협조사항 정리
재난안전대책본부 (지역재난 안전대책본부)	같은 법 제16조	<ul style="list-style-type: none"> • 지역본부장: 군수 • 위원: 55인 	<ul style="list-style-type: none"> • 자체 재난복구계획에 관한 사항 • 재난예방대책에 관한 사항 • 재난응급대책에 관한 사항 • 재난에 따른 피해지원에 관한 사항 • 그 밖에 지역본부장이 필요하다고 인정하는 사항
재난 안전상황실 설치·운영	같은 법 제18조		<ul style="list-style-type: none"> • 재난정보의 수집·전파, 상황관리, 재난발생시 초동조치 및 지휘
재난상황의 보고	같은 법 제20조		<ul style="list-style-type: none"> • 그 관할 구역에서 재난이 발생하거나 발생할 우려가 있으면 즉시 그 재난상황과 응급조치 및 수습내용 보고 • 군수→도지사→국민안전처의 장
재난 신고	같은 법 제19조		<ul style="list-style-type: none"> • 누구든지 재난의 발생이나 재난이 발생할 징후를 발견하였을 때에는 즉시 신고 • 안전신문고 및 스마트지킴이 신고 • 군수, 긴급구조기관, 그 밖의 관계 행정기관에 신고

재난안전 대책본부 구성도



자연재난 실무반별 업무

○ 조직 및 담당업무

구 분	담 당 업 무	담당부서	
통제관	재난상황총괄, 행정지원업무 등의 총괄, 본부장 및 차장 보좌		
담당관	재난 수습업무 전반의 재난상황관리, 실무반 임무 총괄		
상 황 관 리 총 괄 반	재난정보수집분석 및 전파, 재난상황관리팀	1) 기상정보 등 상황수집전파 2) 긴급상황 등 재난방송 요청 3) 재난문자방송서비스 송출 요청 4) 재난상황 홈페이지 게재 및 관련기관 등 전파 5) 본부장 주재회의 준비, 현장방문 일정수립 및 자료 작성 6) 상황실 회의 및 보고회 관련 장비 운영 7) 화상회의 준비·운영 8) 상시 모니터링시스템의 구축·운영	안전 총괄과
	상황보고서 작성팀	1) 일일상황보고서 작성·보고 및 상황일지 작성 2) 피해정보의 수집·보고 및 해외 재난정보의 수집·분석 3) 다음의 구분에 따른 재난정보 파악 (가) 태풍·호우: 펌프장 가동, 저류지 확보, 기상변동 등 종합적인 홍수정보 파악 (나) 대설: 폭설 등 종합적인 기상정보 파악 (다) 지진: 여진 및 추가지진 발생가능성 등 지진정보 파악 4) 호우피해정보 관련 홍수통제소 등 관련 기관에 제공 5) 인명·재산 피해상황 관리 6) 재난지역 수습상황 관리 7) 각종 여론정보 수집 및 민원처리 등 관리 8) TV 방송 모니터링 9) 민심동향, 미답사례 등 확인	안전 총괄과 재난 수습 주관부서
	상황관리 총괄 및 상황분석 평가팀	1) 재난안전대책본부회의 개최 2) 현장상황관리관 및 수습지원단 파견·관리 3) 상황판단회의 개최 및 대처계획 수립·보고 4) 비상근무 단계 결정 5) 관계 기관 근무자 파견 요청 6) 재난상황판단예측 및 분석 등 정보 제공 7) 재난발생지역의 예보·경보 실시 등 의사결정 지원 8) 상황근무자 근무명령 System: NDMS)교육 등 시스템 운영 지원	안전 총괄과
	행정지원팀	1) 주요 인사 종합상황실 방문 시 보고서 작성 2) 상황실 통신·전산장비 운영 및 지원 3) 상황근무자 명령 및 복무 단속 4) 본부장·차장 특별지시사항 처리	행정과
협 업 기	긴급생활 안전지원반	1) 재난지원금 및 생활안정지원 상황 관리와 홍보·지급 독려 2) 이재민 발생상황 파악·관리(수용·급식 등) 3) 재해구호물자 확보·비축상황 관리 및 신속한 지원 4) 피해주민 불편사항 해소를 위한 긴급대책 및 생활 안정을	복지 정책과

	구 분	담 당 업 무	담당부서
능 반		위한 단기대책 등 지원 5) 재난구호활동상황 및 구호물품 지원상황 파악 6) 사망·실종자 유족 대책, 응급생계구호 실시	
	재난현장 환경정비반	1) 환경오염물질(재난폐기물, 위험물 등) 피해상황 및 처리실태·관리 2) 환경오염물질 처리를 위한 인력·장비·자재 등 지원 3) 재난쓰레기 수거처리 및 임시 적환장(운동장, 공원, 폐기물 처리시설 등) 설치·운영의 지도·확인	환경과
	긴급통신 지원반	1) 통신시설 피해 및 긴급 복구상황 파악 2) 통신시설 인프라 긴급복구 지원 3) 통신 두절지역의 이동통신 시설 설치 등 긴급통신체계 구축	행정과
	시설피해 응급복구반	1) 공공·사유 시설 피해 및 응급복구 상황 파악 2) 공공·사유 시설 응급복구를 위한 인력·장비·자재 등 지원	문화관광과 산림과 건설과 도시건축과 농업기술센터 수도사업소
	에너지 공급피해시설 기능복구반	1) 국민생활 밀착형 시설(가스, 전기, 유류 등) 피해상황 및 긴급복구 상황 파악 2) 시설·긴급복구를 위한 인력·장비·자재 등 지원 3) 가스, 전기, 유류 등 피해시설 기능회복 지원	경제 교통과
	재난수습 홍보반	1) 재난상황별 국민행동요령 홍보 2) 텔레비전·라디오·케이블텔레비전 등 매체를 활용한 재난 예보·경보 실시사항 등의 전파 3) 재난 관련 보도자료 취합 및 배포 4) 언론발표 준비·실시 및 언론사 인터뷰 실시 5) 취재지원센터 운영(언론 연락체계 유지 및 취재지원) 6) 방송 및 언론 보도 모니터링 7) SNS, 인터넷 홈페이지 등 온라인 홍보 및 모니터링 8) 오보, 유언비어 확인 및 대응 9) 현장, 중앙재난안전대책본부, 수습본부, 대책본부의 재난수습 홍보반과 협조 및 공유체계 구축	기획 예산 담당 관
협 업 기 능 반	재난관리 및 자원지원반	1) 재난관리자원의 체계적 관리 및 활용을 위한 재난관리자원 공동활용시스템 운영 2) 재난관리자원 공동활용시스템(Disaster Resources Sharing System: DRSS)가동 3) 피해상황에 따른 민간자원 응원 4) 장비·자재 부족지역 파악 및 지원활동 전개	안전 총괄과

구 분	담 당 업 무	담당부서
	5) 다른 지역의 장비, 자재를 피해지역에 부족한 장비, 자재로 활용하는 공동활용 행정지도 6) 재난관리자원의 비축, 응원 및 사용현황 파악 관리	
교통대책반	1) 재난발생지역 해상 및 항공 통제현황 파악 2) 육상 및 항공 통제상황 모니터링 3) 교통두절구간(도로, 항공) 실태 파악 보고 4) 통행재개 및 소통대책 지원	경제 교통과
의료·방역 서비스 지원반	1) 재난발생지역 의료·방역 서비스 제공에 관한 현황 파악 2) 재난발생지역 의료·방역 자원배분현황 파악 및 조정 지원 3) 비상방역실시 현황 파악 4) 부상자 의료지원 및 기동의료반 편성·운영 지도·확인 5) 침수지역 및 이재민 집단급식소·위생관리 지도·확인 6) 감염병 예방을 위한 방역소독 및 기동방역반 편성·운영	보건소
자원봉사지원 및 관리반	1) 자원봉사센터 설치·운영 및 지도·확인 2) 자원봉사자 투입 현황 및 소요자원 확인 3) 사유시설 응급복구 등 대민지원활동 추진 4) 수해주택 안전점검 및 무상수리 등 추진	복지 정책과
사회질서 유지반	1) 재난발생지역 육상교통통제 및 두절지역 파악 2) 재난발생지역 출입제한 및 차량운행통제 실시 3) 지역주민 불편 최소화를 위한 우회도로 홍보 실시 4) 주민대피, 범죄예방 사전조치 5) 고립지역 긴급수송로 개설 및 수송차량 확보·지원	거창 경찰서
수색,구조· 구급반	1) 재난지역 인명 수색, 구조·구급 상황 파악 및 지원 2) 사상자 응급조치 및 의료기관 후송, 안치 지원 3) 재난현장의 특성, 2차 피해 발생 여부 등에 대한 정보 제공 4) 현장 응급의료소 설치·운영 지원 5) 군부대 등 수색, 구조활동 업무협조 및 지원	거창 소방서
관계 지역재난관리 책임기관 지원반	관계부서 및 유관기관별 자연재난관리 12개 협업 기능 유형별 주요임무 지원(거창경찰서, 거창소방서, 거창교육지원청, 육군8962부대 6대대, 한국전기안전공사 경남북부지사, 한국전력공사 거창지사, KT거창지사, 한국농어촌 거창함양지사, 지역자율방재단 등 단체)	

사회재난 실무반별 업무

○ 조직 및 담당업무

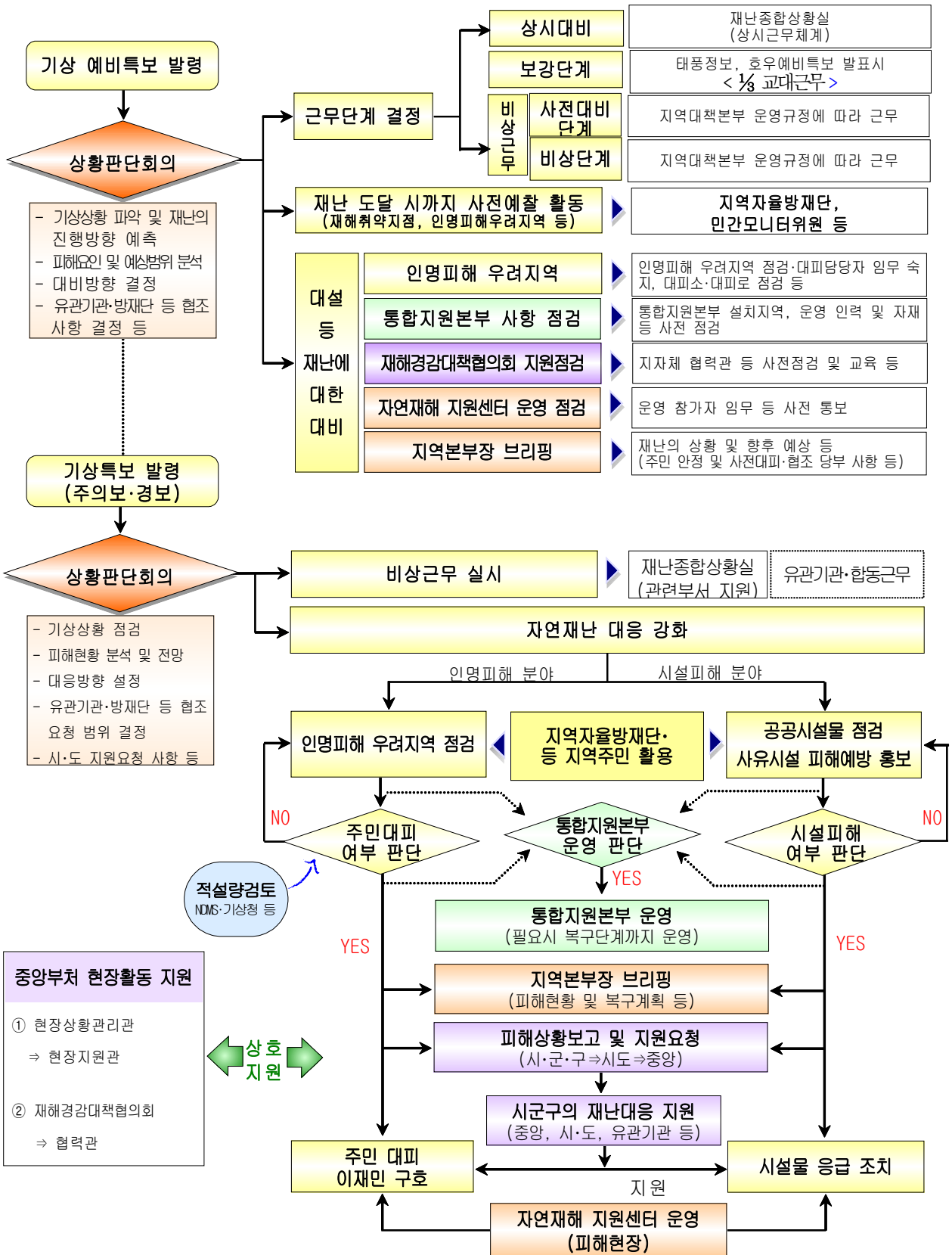
구 분		담당 업무	담당부서
통제관		재난상황총괄, 행정지원업무 등의 총괄, 본부장 및 차장 보좌	
담당관		재난 수습업무 전반의 재난상황관리, 실무반 임무 총괄	
상황관리총괄반	상황관리 총괄팀	1) 일일재난상황보고서 작성 및 보고 2) 재난현장 수습상황관리 총괄 3) 상황판단회의 및 보고회 자료 준비 4) 본부장 등 특별지시사항 처리	안전총괄과 행정과
	수습상황 파악팀	1) 재난발생현황, 구조인력·장비 투입 현황 파악 2) 인명 및 재산피해 상황 파악 3) 재난상황 파악 및 전달·처리 4) 지역사고수습본부, 거창군 대책본부, 긴급구조 통제단 운영상황 관리 5) 지역재난관리책임기관 등 관계기관 대처상황 파악 6) 현장상황관리관 및 수습지원단 파견 관리 7) 각종 여론·정보 수집, 민원 등 파악	안전총괄과 재난수습 주관부서
협업 기 능 반	긴급 생활안정 지원반	1) 재난지원금 및 생활안정지원 상황 관리와 홍보·지급 독려 2) 이재민 발생상황 파악·관리(수용·급식 등) 3) 재해구호물자 확보·비축상황 관리 및 신속한 지원 4) 피해주민 불편사항 해소를 위한 긴급대책 및 생활 안정을 위한 단기대책 등 지원 5) 재난구호활동상황 및 구호물품 지원상황 파악 6) 사망·실종자 유족 대책, 응급생계구호 실시	복지 정책과
	재난현장 환경 정비반	1) 환경오염물질(재난폐기물, 위험물 등) 피해상황 및 처리실태·관리 2) 환경오염물질 처리를 위한 인력·장비·자재 등 지원 3) 재난쓰레기 수거처리 및 임시 적환장(운동장, 공원, 폐기물처리시설 등) 설치·운영의 지도·확인	환경과
	긴급통신 지원반	1) 통신시설 피해 및 긴급 복구상황 파악 2) 통신시설 인프라 긴급복구 지원 3) 통신 두절지역의 이동통신 시설 설치 등 긴급통신체계 구축	행정과
	시설피해 응급복구반	1) 공공·사유 시설 피해 및 응급복구 상황 파악 2) 공공·사유 시설 응급복구를 위한 인력·장비·자재 등 지원	문화관광과 산림과 건설과 도시건축과 농업기술센터 수도사업소

		담당 업무	담당부서
협업 기 능 반	에너지 공급 피해시설 복구반	1) 국민생활 밀착형 시설(가스, 전기, 유류 등) 피해상황 및 긴급복구 상황 파악 2) 시설·긴급복구를 위한 인력·장비·자재 등 지원 3) 가스, 전기, 유류 등 피해시설 기능회복 지원	경제교통과
	재난수습 홍보반	1) 재난상황별 국민행동요령 홍보 2) 텔레비전·라디오·케이블텔레비전 등 매체를 활용한 재난 예보·경보 실시사항 등의 전파 3) 재난 관련 보도자료 취합 및 배포 4) 언론발표 준비·실시 및 언론사 인터뷰 실시 5) 취재지원센터 운영(언론 연락체계 유지 및 취재지원) 6) 방송 및 언론 보도 모니터링 7) SNS, 인터넷 홈페이지 등 온라인 홍보 및 모니터링 8) 오보, 유언비어 확인 및 대응 9) 현장, 중앙재난안전대책본부, 수습본부, 대책본부의 재난수습 홍보반과 협조 및 공유체계 구축	기획예산 담당관
	재난관리자원 지원반	1) 재난관리자원의 체계적 관리 및 활용을 위한 재난관리 자원공동활용시스템 운영 2) 재난관리자원 공동활용시스템(Disaster ResourcesSharing System: DRSS)가동 3) 피해상황에 따른 민간자원 응원 4) 장비·자재 부족지역 파악 및 지원활동 전개 5) 다른 지역의 장비, 자재를 피해지역에 부족한 장비, 자재로 활용하는 공동활용 행정지도 6) 재난관리자원의 비축, 응원 및 사용현황 파악 관리	안전총괄과
	교통대책반	1) 재난발생지역 해상 및 항공 통제현황 파악 2) 육상 및 항공 통제상황 모니터링 3) 교통두절구간(도로, 항공) 실태 파악 보고 4) 통행재개 및 소통대책 지원	경제교통과
	의료 및 방역서비스 지원반	1) 재난발생지역 의료·방역 서비스 제공에 관한 현황 파악 2) 재난발생지역 의료·방역 자원배분현황 파악 및 조정 지원 3) 비상방역실시 현황 파악 4) 부상자 의료지원 및 기동의료반 편성·운영 지도·확인 5) 침수지역 및 이재민 집단급식소·위생관리 지도·확인 6) 감염병 예방을 위한 방역소독 및 기동방역반 편성·운영	보건소
	자원봉사 지원 및 관리반	1) 자원봉사센터 설치·운영 및 지도·확인 2) 자원봉사자 투입 현황 및 소요자원 확인 3) 사유시설 응급복구 등 대민지원활동 추진 4) 수해주택 안전점검 및 무상수리 등 추진	복지정책과

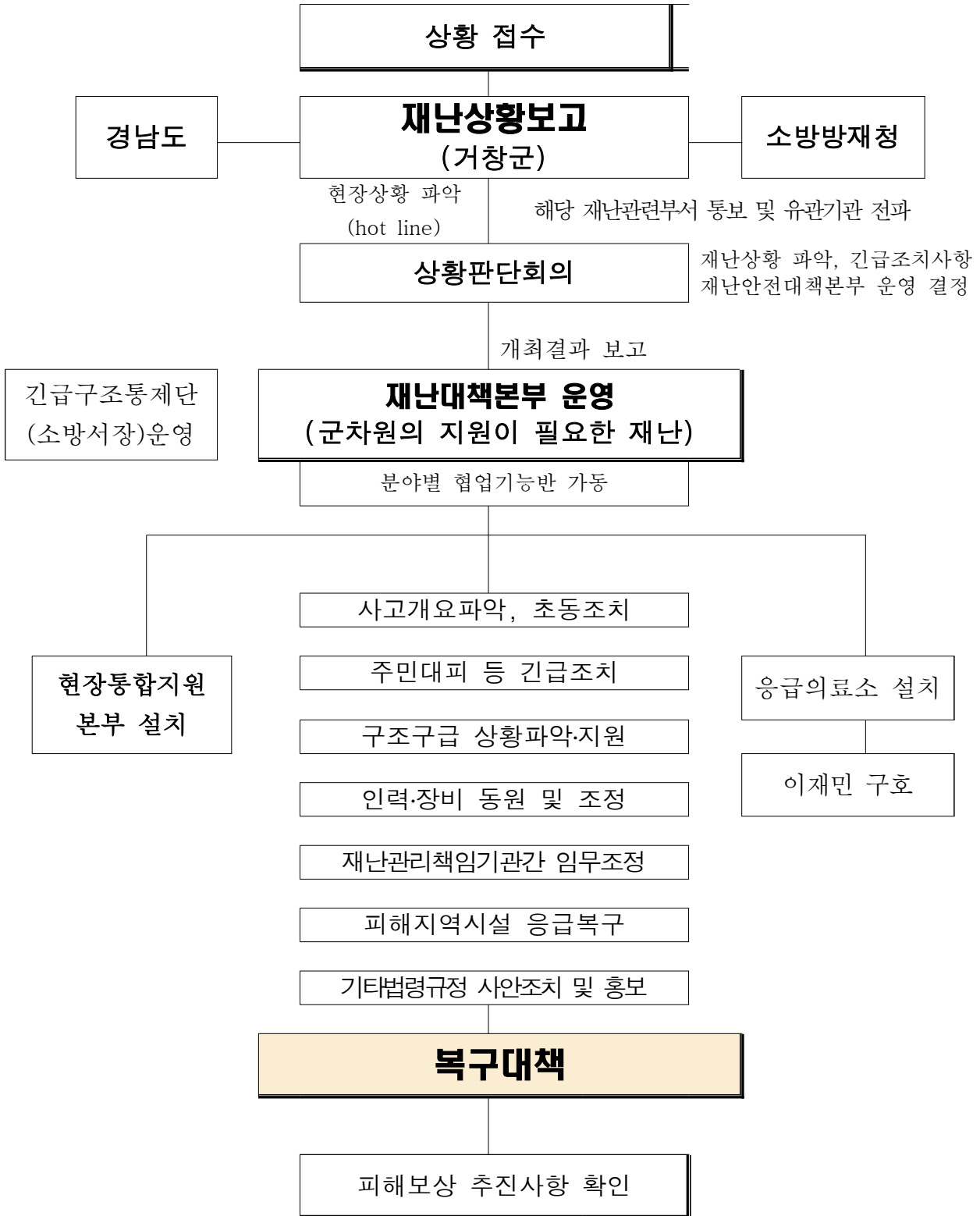
구 분		담당 업무	담당부서
협업 기능 반	사회질서유지 유지반	1) 재난발생지역 육상교통통제 및 두절지역 파악 2) 재난발생지역 출입제한 및 차량운행통제 실시 3) 지역주민 불편 최소화를 위한 우회도로 홍보 실시 4) 주민대피, 범죄예방 사전조치 5) 고립지역 긴급수송로 개설 및 수송차량 확보·지원	거창 경찰서
	수색,구조·구급반	1) 재난지역 인명 수색, 구조·구급 상황 파악 및 지원 2) 사상자 응급조치 및 의료기관 후송, 안치 지원 3) 재난현장의 특성, 2차 피해 발생 여부 등에 대한 정보 제공 4) 현장 응급의료소 설치·운영 지원 5) 군부대 등 수색, 구조활동 업무협조 및 지원	거창 소방서
관계 지역재난관리 책임기관 지원반		관계부서 및 유관기관별 자연재난관리 12개 협업 기능 유형별 주요임무 지원(거창경찰서, 거창소방서, 거창교육 지원청, 육군8962부대 6대대, 한국전기안전공사 경남북부 지사, 한국전력공사 거창지사, KT거창지사, 한국농어촌 거창함양지사, 지역자율방재단 등 단체)	

(나) 주요재난별 안전관리체계 : 초기대응 행동체계도

[자연재난]



[사회재난]



[호우재난]

상황관리

기상상황 관리

- 기상청 일기예보·특보 예의 주시
- 집중호우 예상 읍·면 사전대비 조치
- 호우 예비특보 발효 시

정보
접수

호우 피해 발생

상황전파 [유선, NDMS, Safe-on]

비 상 소 집

- 읍·면 피해상황 접수 +10 분
- 지휘계통 보고 [과장→군수(본부) +15 분
- 해당 읍·면 초기 대응 지시(대피) +20 분
- 사전조치사항 NDMS 입력 (읍·면) +25 분
- 긴급 재난방송 요청 및 청내 13개 협업 전파 +30 분
- 재난안전대책본부 소집 +35 분
- 상황판단회의 개최 (유관기관 포함) +55 분
- 비상단계 결정(Ⅰ, Ⅱ, Ⅲ) +60 분

재난안전대책본부 운영

유관기관, 군부대, 경찰 출동

군 민 홍 보

- 비상 단계별 대책반 근무 (13개협업) +65 분
- 인명·재산피해 최소화 대책 추진 +70 분
- 읍·면 피해상황 접수 및 인력·물자 지원 조치 +75 분
- 구호물자, 이재민 대피소 지원 조치 +75 분

초기
대응

- 유관기관, 군부대, 경찰, 소방 출동 조치 +80 분
- 2차 피해 예방을 위한 응급복구 추진 +85 분
- 피해지역 교통통제, 구호활동 조치 +85 분

수습
복구

피해 물량 확정
[피해조사]

복구 계획 수립
(특별재난지역 선포 등 건의 검토)

- 공영TV(유선자막),라디오 방송 +90 분
- 호우피해 발생 시 군민 행동요령 등 +90 분

결
정
타
입

[지진재난]



[대형건축물 붕괴재난]

단계별	대응 시간	조치 사항	세부 실행 계획
붕괴 사고 상황 접수/ 보고/ 전파	▶ 10분 ▶	<ul style="list-style-type: none"> ■ 상황보고 도시건축과장→(안전총괄과장) →부군수→군수 (구두, 전화, SNS, 서면 등) ■ 상황판단 (긴급처리, 긴급자시, 긴급요청 등) 	<ul style="list-style-type: none"> — 대형 건축물 붕괴사고 확인(상황발생) — 초동 상황보고 및 세부상황 확인 — 유관기관(소방서, 경찰서 등) 및 관련단체 상황 전파 — 추가 붕괴위험 인근 건축물 대피명령(필요시)
초기 대응	▶ 90분 ▶	<ul style="list-style-type: none"> ■ 직원비상소집 ■ 사고수습상황실 설치 ■ 유관기관 구조/구급 등 지원요청 ■ 이재민 수용시설 지원요청 	<ul style="list-style-type: none"> — 도시건축과 직원 비상소집(22명) 및 근무반 편성 — 관할 소방서, 경찰서 등 지원 요청 — ※ 구급 구조활동 및 교통통제 시행(소방서, 경찰서 등) — 사고수습상황실(도시건축과) 설치 및 긴급 안전진단반(건축사협회 등) 구성 — 긴급 복구 인력장비 확보 및 지원(건설과, 거창읍, 건설인협회 등 유관단체) — 이재민 수용시설 지원요청(복지정책과)
후속 조치	▶ — ▶	<ul style="list-style-type: none"> ■ 장기수습계획 수립 및 시행 ■ 항구복구체계 전환 ■ 종결 보고 	<ul style="list-style-type: none"> — 사고조사반 편상운영 — 현장처리 및 응급 보수보강방법 협의 및 시행 (사고수습 복구체제 전환) — 장기 방지대책 수립 — 상황종결보고 : 도시건축과장→부군수→군수

[산불재난]

일 시	경상남도	지방자치단체		유관기관 등	
		군	읍·면		
T+0 (상황발생)		산불발생 사고접수	소방서, 감시원 등 (산불발견 및 신고)	·경상남도 (055-211-4264) ·거창경찰서 (941-0112) ·거창소방서 (945-1118) ·군부대(6962부대) (943-0113) ·거창기상대 (945-2395) ·거창군 산림조합 (942-2247) ·함양산림항공관리소 (960-2831) 《비상연락체계 가동》 ·전읍면 및 국립공원,유관기관 등	
T+10분 ~ T+20분	산림과 (도산불종합대책본부) 055-211-4265	군 산불종합대책본부 (상황실 또는 산림과) ○ 산불사고대처반 운영(산불상황 총괄 관리) - 상황별 대응(산불상황 접수, 진화, 종료) - 진화헬기 지원요청 - 군특별진화대 출동 또는 공무원 비상소집 - 지휘계통에 따른 사고상황 보고 - 유관기관 협조 체계 유지 (소방서, 경찰서, 군부대 등) - 읍면 산불종합대책 상시 연락체계 유지 - 단계별 진화상황 보고(도 산림과) - 산불지역주민 보호대책 강구	읍면 산불종합대책본부 < 초동대응 > ○ 산불현장 파악 및 보고 ○ 진화자원파악 및 투입 준비 - 감시원 출동명령 및 장비 지급 ○ 상황판단 및 진화계획 보고 - 진화계획수립 및 인력투입 ○ 군,유관기관 상황전파 등 ○ 지역주민보호대책 강구 - 산불재난방송,주민대피유도		유관기관 협조 관할 소방서장 관할 경찰서장 관할 군부대장
T+30분 ~		군 재난안전대책본부 구성·운영 - 실무반 편성 및 운영 - 읍면 재난안전대책본부 상시 연락체계 유지 - 교통통제, 주민대피 등 현장질서 유지 지원 - 상황종료 결정 및 보고·전파 - 피해실태 및 산불원인 조사 환경영향 예측 및 복구 - 주민대피방송 실시(재난)	산불진화 통합지휘본부 (재난현장 통합지원본부) ○ 대책본부설치,대책회의 개최 - 진화계획,진화반편성등 토의 ○ 진화대편성 및 현장배치 등 ○ 주민대피령발령검토 및 발령 ○ 현장지휘권 인계 - 30ha 이상 → 부군수 - 100ha 이상 → 군수 잔불정리 및 뒷불감시		산불상황분석 자문단 (유관기관 협의체) ○산림분야관리자급 전문가 구성 - 상황분석 및 판단, 예측 - 실질적인 통제계획 수립 등 ○소방,군,경찰등 산불유관기관 - 진화자원 지원,정보교류 등

[산사태 재난]

단계 별	대 응 시 간	조 치 사 항	세 부 실 행 계 획
산사 태 상 황 접 수/ 전 파/ 보 고	T+0	<ul style="list-style-type: none"> ■ 상황접수 및 전파 ■ 상황판단 (긴급처리, 긴급차시, 긴급요청 등) ■ 상황보고 산림과장 → (안전총괄과장) → 부군수 → 군수 	<ul style="list-style-type: none"> 산사태 발생지역 주민 즉시 대피 실시 초동 상황보고 및 세부상황 확인 유관기관 협조요청 추가 산사태위험 인근 지역주민 대피명령(필요시)
초기 대응	T+1 ~ T+2	<ul style="list-style-type: none"> ■ 사고현장출동 ■ 상황판단회의 개최 ■ 주민대피 실시(2차) ■ 응급조치 	<ul style="list-style-type: none"> 군읍면산사태현장예방단 사고현장 출동 주민 대피 시설 확보 주민대피 응급복구 실시
후속 조치	T+3	<ul style="list-style-type: none"> ■ 산림재해 응급복구 ■ 산사태 현장지휘소 구성 (대형 산사태 발생시) ■ 종결 보고 	<ul style="list-style-type: none"> 응급복구 가용인력 동원 현장 투입 현장처리 및 응급 보수·보강방법 협의 및 시행 장기 방지대책 수립 유관기관 인력협조 요청

[저수지 긴급재난]

단계	부서(기관)	세 부 실 행 내 용	시간(분)
재난신고·초기대응·상황전	소방본부 (119종합상황실) 재난종합상황실	긴급상황 발생, 재난신고 접수	2'
		관할 읍·면 주민 긴급대피, 복구장비 동원지시 · 하류지역 주민대피, 긴급 복구장비 동원	30'
		긴급구조표준시스템에 의한 재난전파 · 전파대상 : 군 재난부서, 읍·면장, 경찰서, 소방서, 유관기관	
		재난종합상황실 → 안전총괄과, 건설과 비상소집 · 소집방법 : 유선 및 SMS(문자전송), 지휘계통보고 · 주민대피 : 읍·면장 마을방송 실시	
		인명피해 발생 시 즉시 구급·구조 실시	
		지휘계통 긴급보고(구두, 전화, 서면 등) · 보고체계 : 과장 → 부군수	
재난대응	안전총괄과 건설과 초동대응팀 운영	현장 상황 관리관 파견(안전총괄과) · 현장출동 피해상황, 행정지원 사항 파악 등	35'
		초동대응팀 운영(건설과) · 재난상황 접수, 상황유지, 위기대응 총괄	40'
		해당 읍·면 및 유관기관 초기대응 조치 · 사고현장출동, 긴급구조 장비 및 인력지원 지시 · 응급의료 지원체계의 신속가동	45'
홍	안전총괄과 건설과	사고수습본부 설치(안전총괄과) · 초기재난 정보수집·분석, 사상자 병원후송, 유관기관 협력체계 구축	60'
		재난 상황정보 수집 · 수집방법 : 출동소방대원, 건설과, 안전총괄과, 읍·면 등	80'
		재난안전대책본부 설치·운영 · 저수지 재난위기관리 행동매뉴얼에 따라 상황대처 · 재난지역 소요되는 인력 및 장비 지원 · 주민대피장소 확보 및 지원 · 2차 피해방지를 위한 장비투입 및 긴급현장복구 · 사고형태, 인명피해규모, 사고현장 상황파악	90'
홍	안전총괄과	TV(유선자막), 라디오방송, 신문	100'

[도시가스 재난]

단계 별	대 응 시 간	조 치 사 항	세 부 실 행 계 획
가스 사 고 상 황 접 수/ 전 파/ 보 고	▶ 10분 ▶	<ul style="list-style-type: none"> ■ 유관기관에 상황 전파 (구두,전화,SNS,서면 등) ■ 현장 출동, 상황 파악 ■ 사고유형별 유관기관 조치사항 지휘·통제 ■ 초동 상황 구두보고 (군→도) 	<ul style="list-style-type: none"> — 사고접수(피해규모, 공급시설 위치, 연락처 등 확인) — 유관기관에 상황 전파 (가스안전공사경남서부지사, 거창소방서, 거창경찰서) — 중앙제어실을 활용한 현장 상황 파악 (업체의 안전관리책임자 출동 및 실시간 모니터링) — 유관기관별 사고수습 분담역할 점검, 현장 지휘 통제 (동원장비 및 인력 수급, 사고수습 역할 부여)
초기 대 응	▶ 30분 ▶ 10분	<ul style="list-style-type: none"> ■ 방재선 구축 ■ 주민대피 ■ 구급/구조, 화재진압 ■ 초기대응 구두보고 <hr/> <ul style="list-style-type: none"> ■ 가스누설 차단, 방제 	<ul style="list-style-type: none"> — 교통통제, 안전펜스 설치 등 방재선 구축(경찰서) — 주민대피 지원 및 안내방송(군) — 구급/구조, 화재진압(소방서) — 중앙제어실/현장에서 차단밸브 작동, 배관내 잔류가스 처리 (가스안전공사, 소방서, 업체 안전관리자)
후속 조 치	▶ 군 경 제 교 통 과 (3시간) ▶	<ul style="list-style-type: none"> ■ 사고수습본부 설치 ■ 사고수습 복구단 급파 ■ 사고원인 조사 ■ 사고 종결 보고 ■ 복구계획 수립 	<ul style="list-style-type: none"> — 사고수습본부 설치(경제교통과) — 현장처리 및 응급 보수보강 시행(사고수습 복구단) <ul style="list-style-type: none"> - 도시가스 등 연료의 긴급 수급 및 공급대책 시행 — 사고원인 조사(가스안전공사 및 관련업체) — 언론, 유관기관 등에 상황종결 전파 — 항구 복구계획 수립 및 검토

[유해화학물질 유출재난]

단계 별	대 응 시 간	조 치 사 항	세 부 실 행 계 획
상황 접수/ 전파/ 보고	T+0	<ul style="list-style-type: none"> ■ 상황전파 종합상황반 가동 ■ 상황보고 ■ 상황보고 환경과장→(안전총괄과장)→부 군수→군수 	<ul style="list-style-type: none"> — 종합상황 관리 및 전파 — 상황근무자 근무명령 — 관계실과와 연락체계 구축, 긴밀한 협조체제 유지 — 사고원인 조사
▼			
초기 대응	T+0 ~ T+1	<ul style="list-style-type: none"> ■ 사고수습 ■ 주민대책 	<ul style="list-style-type: none"> — 오염지역 지·출입 통제 및 사고원인 조사 — 사고물질 대응정보 파악 및 방제활동 — 사고지역 오염물질 수거·폐기 및 잔류오염도 확인 — 주민대피, 사상자·이재민 보호 및 구호활동 지원
▼			
후속 조치	T+2 ~	<ul style="list-style-type: none"> ■ 복구지원 ■ 방재지원 ■ 사후처리 	<ul style="list-style-type: none"> — 사고현장 오염방지 및 피해확산 방지활동 — 현장복구를 위한 장비·물자 지원, 자재 수급 — 주민건강 및 환경영향조사 — 언론보도 및 주민홍보 — 보상대책 및 유족지원대책 마련

[문화재 재난]

단계별	대응 시간	조치 사항	세부 실행 계획
화재 상황 접수/ 보고/ 전파	10분	<ul style="list-style-type: none"> ■ 소방서 등에 화재신고 (소유자 또는 관리자) ■ 신속한 진화 및 조치 (소유자 또는 관리자) ■ 자위소방대원 소집 (주요목조문화재) ■ 문화재 소산시행 (소유자 또는 관리자) ■ 상황보고 : 문화재청 및 도지사 	<ul style="list-style-type: none"> ■ 소방서(119) 신고요령 <ul style="list-style-type: none"> · 정확한 위치와 주소를 말하고 10초 이상 통화한다 · 화재종류(일반, 유류, 전기, 가스)를 말한다. ■ 신속한 진화 및 지원요청 <ul style="list-style-type: none"> · 화재상황을 주변에 알리고 소화기, 소화전으로 초동진화 · 전원 차단, 가스 밸브 잠금조치 · 문화재 관람객을 안전한 장소로 대피 유도 · 관련기관(경찰서, 한전, 가스공사 등) 지원 요청 ■ 자위 소방대원 즉시 비상소집 <ul style="list-style-type: none"> · 문화재 주변거주 자위소방대원 우선 소집 · 자위소방대원 개인별 부여된 임무수행 지시 · 화재 초동진화 작업투입 및 문화재 주변 출입 통제 ■ 문화재 소산 요령 <ul style="list-style-type: none"> · 지정문화재 우선 소산후 비지정문화재 소산 · 손으로 이동이 가능한 경량문화재 우선 소산 · 중량문화재는 모래주머니로 싸거나 방화피복 조치 · 소형운반상자, 충격보호장비를 갖추어 2인 이상 운반 ■ 관련기관 상황보고 : 문화재청, 도지사 <ul style="list-style-type: none"> - 군(문화재부서/당직실) → 도 상황실(문화재담당) → 소방방재청 상황실(문화재청 안전기준과)
화재 대응	60분	<ul style="list-style-type: none"> ■ 소방서 지휘권 인계 ■ 위험물 차단(관련기관) ■ 경찰서 질서유지 등 ■ 시·군·도·문화재청 현지확인 	<ul style="list-style-type: none"> — 소방서 진화대 도착후 현장지휘 인계 및 진화 — 화재확산 방지를 위한 전기, 가스시설 안전조치 (한전, 가스공사 등) — 문화재 주변 인화물질을 제거하여 2차 확산 방지 — 경찰관을 배치하여 질서유지 및 문화재 도난방지 — 군·도·문화재청 화재피해 현지확인
후속 조치	-	<ul style="list-style-type: none"> ■ 화재원인 파악 ■ 화재 피해보고 ■ 문화재 복구계획 등 수립 ■ 복구예산 확보 	<ul style="list-style-type: none"> — 화재원인(경찰서, 소방서)파악 및 피해현황 최종정리 — 화재피해 완료보고 : 군 → 도 → 문화재청 — 문화재 복구계획 또는 해지절차 등 이행 (문화재위원회 심의 등을 거쳐 도·문화재청에서 결정)

[감염병 재난]

단계별	대응 시간	조치 사항	세부 실행 계획
상황 접수/전파 (보고)	1시간	<ul style="list-style-type: none"> ■ 접수 ■ 보고/전파 	<ul style="list-style-type: none"> — 국내환자 신고 : 병의원→보건소→도→질병관리본부 — 해외유입환자 신고 : 검역소→도(접수)→전파(보건소, 질병관리본부) *접수 동시 내부보고 — 보건소 긴급대책반 소집, 비상근무 실시
초동 조치	2시간 ~ 4시간	<ul style="list-style-type: none"> ■ 긴급 대책반 운영 ■ 현장조사 출동 ■ 환자 모니터링 ■ 대응체계 가동 	<ul style="list-style-type: none"> — 보건소 역학조사반 현지 출동, 역학조사 실시 — 감염자 검체 채취 및 검사 의뢰(보건소, 도 보건환경연구원) — 감염자, 가족 등 밀접 접촉자 모니터링 및 예방접종력 조사 — 범정부적(질병관리본부, 도, 보건소, 유관기관) 대응체계 가동
긴급 대응 조치	4시간 ~ 8시간	<ul style="list-style-type: none"> ■ 환자이송 및 격리 ■ 방역 물자지원 ■ 입국자 관리 강화 	<ul style="list-style-type: none"> — 감염병 의심환자 자택 격리 및 거점병원 후송 — 국가지정 격리병상(경상대학교병원) 입원조치(1인실) — 신종감염병일 경우 항바이러스제 등 방역물자 확보 — 해외유입 감염병일 경우 입국자 관리 강화(검역소 및 도, 보건소)
	1~3일	<ul style="list-style-type: none"> ■ 검사결과 유행차단 ■ 예방접종 ■ 감염병 확산방지 (약품, 격리소 추가 확보) ■ 유행관찰 및 대응조치 	<ul style="list-style-type: none"> — 1차 검사결과와 감염병 확정시 환자격리(1~3일 소요) — 감염병확산우려 대비 도, 질병관리본부와 협의, 예방접종 실시 — 감염지역 인근 의료기관 및 감염 접촉자 모니터링 — 감염병 정보, 위생관리 수칙 및 방역활동 등 홍보 강화 — 유행관찰 및 대응조치(도, 질병관리본부와 연계) — ※ 검사기간 : 1차(1~3일), 2차(3~7일) 소요
상황 종결	유행 종결	<ul style="list-style-type: none"> ■ 종결 보고 ■ 상황 전파 	<ul style="list-style-type: none"> — 마지막 환자 발생일로부터 해당질환 통상 잠복기 2배 경과일 이후 유행종결(3~4주 이후) 선언 — *홍역 : 마지막 환자 3주후 종결선언 → 질병관리본부
후속 조치	종결 이후	<ul style="list-style-type: none"> ■ 사후처리 ■ 재발방지 대책 강구 	<ul style="list-style-type: none"> — 위기대응별 조치사항에 대한 평가 및 보안 — 국외 감염병 발생 동향에 대한 지속적인 감시 — 장비, 비축물자, 진단시약 비축, 관리 보안 — 군내 방역요원에 대한 평가 및 교육 실시

나. 안전관리규정의 제정 : 없음.

(5) 「재난 및 안전관리 기본법」 제26조에 따라 지정된 국가기반시설의 관리 : 지정시설물 없음

(6) 「재난 및 안전관리 기본법」 제29조에 따른 재난방지시설의 점검·관리

<재난방지시설의 정비>

사업명	위치	사업내용 (규모)	사업기간	사업비 (백만원)	정비목적
고향의강 정비사업	마리영승~ 위천장기	호안정비 등 L=9.88km	2019. 01. ~ 2020. 3.	6,070백만원	재해예방
모동지구 제방 보수보강사업	위천면 모동리	전석쌓기 박스교2개 L=940m	2019. 4. ~ 2019. 11.	564백만원	재해예방

(7) 「재난 및 안전관리 기본법」 제34조에 따른 재난관리자의 비축 및 장비·인력의 지정

가. 재난관리자원의 비축

[방재물자]

구분	계	오일 웬스	유흡 착제	흡착물	유처 리제
		km	천매	박스	kl
총계	193	2.2	4.8	56	130

[의료시설]

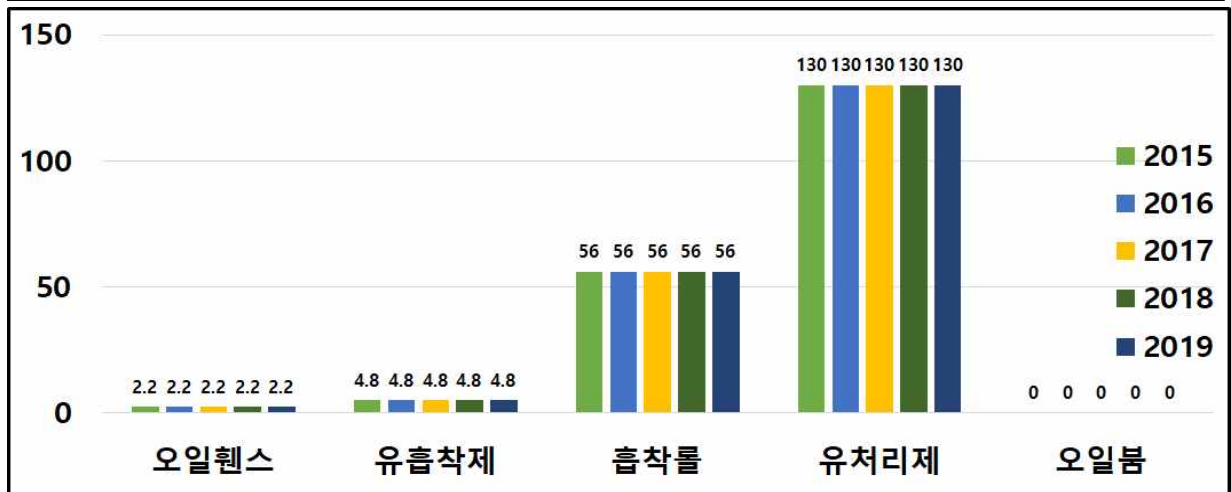
구분	개소	의사	간호사	구급차	병상수	영안실
합계	4	27	83	6	267	9(시체안치실)
병원	3	24	75	5	267	9
보건소	1	3	8	1	0	0

[수용시설]

구분	합 계		학 교		마을회관		경로당		관공서		기 타	
	개소	수용인원	개소	수용인원	개소	수용인원	개소	수용인원	개소	수용인원	개소	수용인원
총계	61	11,313	15	9,678	43	1,308	-	-	3	327	-	-

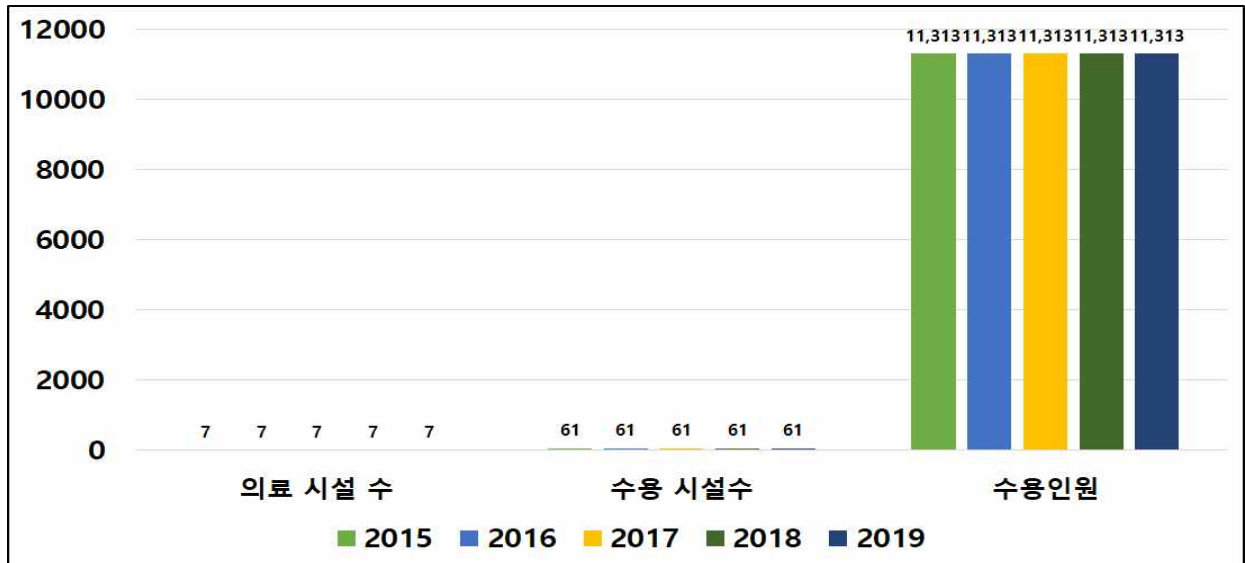
◆ 방재물자 연도별 비교

방재물자 종류별	2015	2016	2017	2018	2019
오일웁스	2.2	2.2	2.2	2.2	2.2
유흡착제	4.8	4.8	4.8	4.8	4.8
흡착물	56	56	56	56	56
유처리제	130	130	130	130	130
오일붐	-	-	-	-	-



◆ 의료시설 및 수용시설 연도별 비교

구 분	2015	2016	2017	2018	2019
의료 시설수	7	7	7	7	7
수용 시설수	61	61	61	61	61
수용인원	11,313	11,313	11,313	11,313	11,313



나. 장비 및 인력의 지정

[장비지정]

◆ 구조장비

구분	계	사다리차	구조공작차	배연차	헬기	구명보트	산소호흡기	잠수 세트	비고
총계	525	1	1	1	-	2	4	32	484

◆ 복구장비

구분	계	크레인	굴삭기	불도우저	덤프	청소차
총계	96	1	50	2	4	39

◆ 산불진화장비

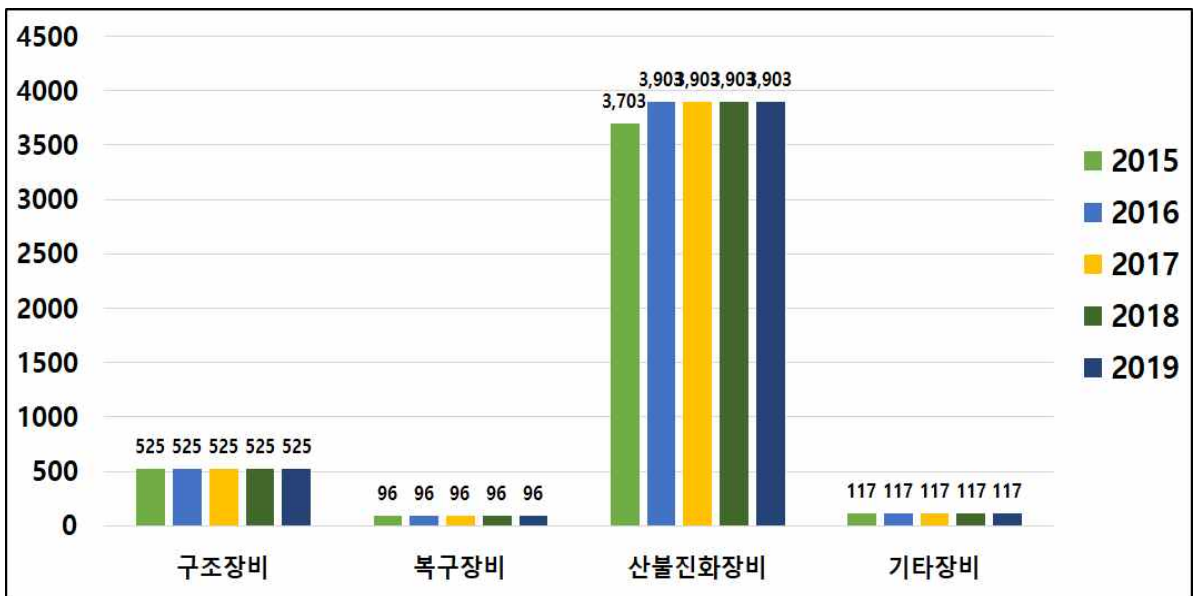
구분	계	헬기보유	헬기입차	산불진화차	동력펌프	동력통채	휴대무전기	찢차대	간이수조	진화도구	진화안전장비 세트
총계	3,903	0	1	16	12	12	247	1	4	3,600	10

◆ 기타장비

구분	계	양수기	발전기	소형절단기	고압분무기	기타
총계	117	30	3	40	2	42

◆ 연도별 비교

구분	2014	2015	2016	2017	2018
구조장비	525	525	525	525	525
복구장비	96	96	96	96	96
산불진화장비	3,703	3,903	3,903	3,903	3,903
기타장비	117	117	117	117	117



[인력지정]

◆ 기술인력

구분	계	토목	건축	환경	전기	가스	통신	화공	기타
인원	41	14	9	4	6	2	-	1	5 (조정3, 승강기1, 금속1)

◆ 기능인력

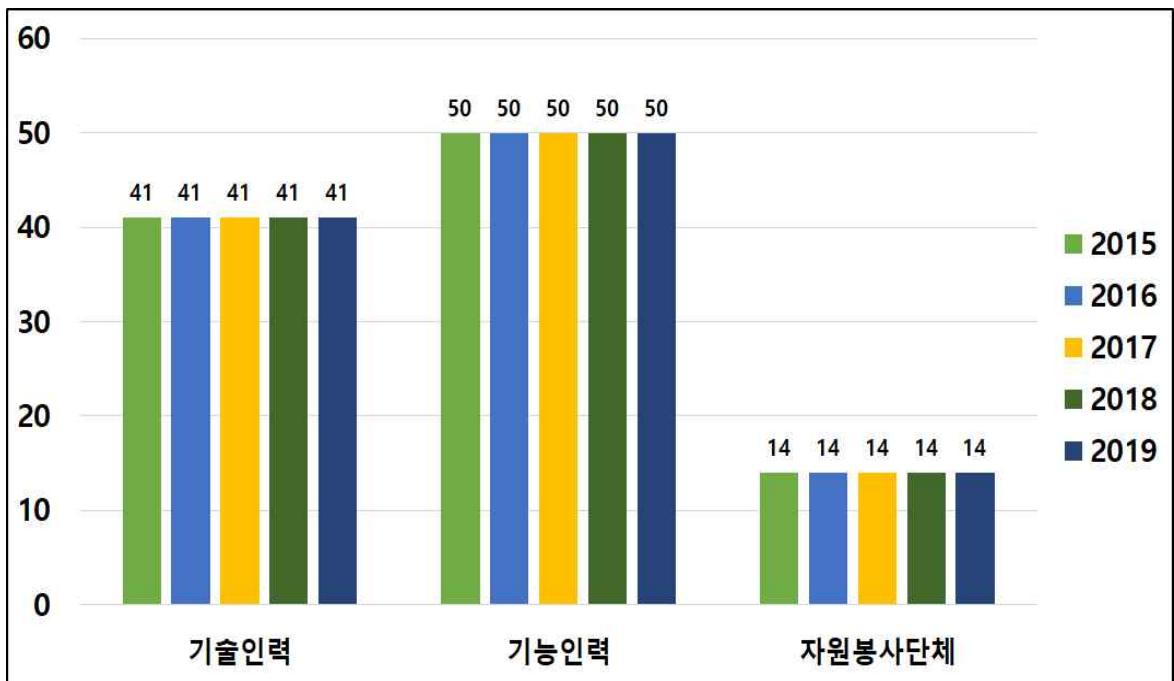
구분	계	전기공	중기 정비	중기 운용	착암공	절단공	용접공	기타
인원	50	2	1	28	1	-	13	5 (건축1 정보처리1 보일러1 컴퓨터활용1 거푸집1)

◆ 자원봉사단체, 특수단체 등

구분	계	특수단체 및 개인					봉사단체 및 개인					
		의용소방대	EMS 응급이송단	스킨스쿠버연합회	(사) 한국 해양 구조단 거창 지역대	기타	적십자봉사대	새마을부녀회	해병전우회	모범운전자회	여성단체협의회	기타
단체수	15	2	1	1	1	2	1	1	1	1	1	3

◆ 연도별 비교

구 분	2015	2016	2017	2018	2019
기술인력	41	41	41	41	41
기능인력	50	50	50	50	50
자원봉사단체, 특수단체 등	14	14	14	14	14



(8) 그 밖에 재난을 예방하기 위하여 필요하다고 인정되는 사항

가. 재난관련 법령에 따른 점검·평가 결과

- 대상 : 재난관리 실태점검, 소하천정비, 여름철 물놀이 실태 확인, 수해복구사업 추진, 재해구호물자, 폭염대비 등
- 점검·평가 결과

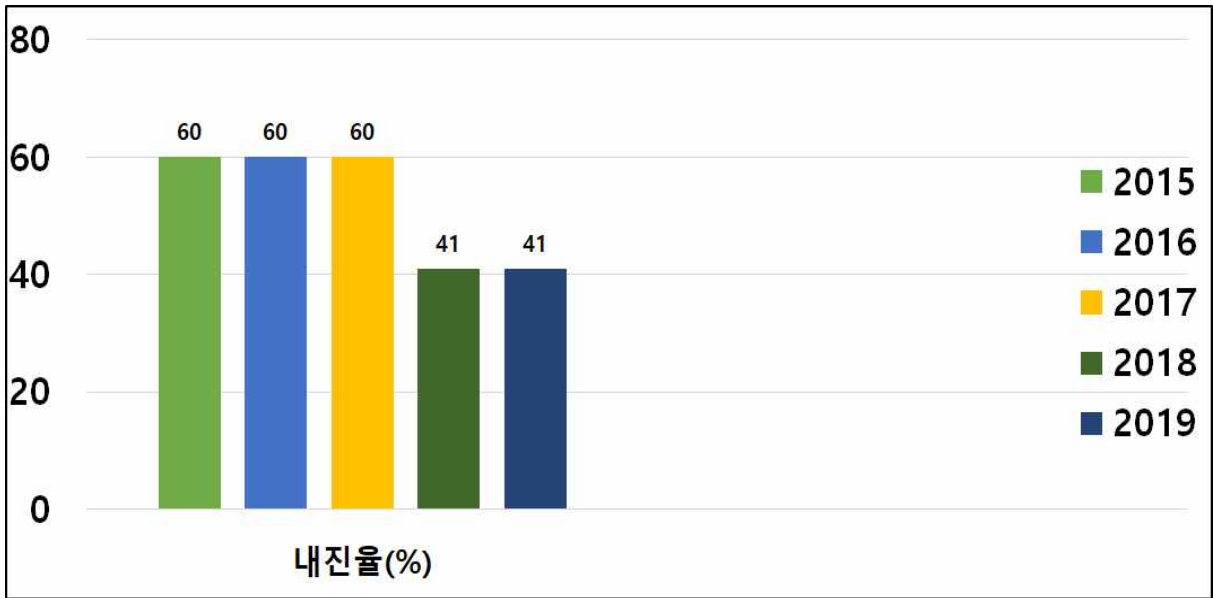
점검·평가 명	점검·평가일시	점검·평가 주관기관	점검·평가 결과	비고
여름철 사전대비 실태평가	4월	행정안전부	보통	
겨울철 사전대비 실태평가	12월	행정안전부	우수	
재난관리평가	2월(전년도 실적)	행정안전부	우수	
물놀이 안전관리 실적점검	11월	행정안전부	국무총리	
재난대응안전한국 훈련평가	6월	행정안전부	우수	

나. 기존 공공시설물 내진보강 추진

시설물별	내진설계 대상(①) (동수, 시설물 수)	내진설계 적용 +내진성능확보+ 내진 보강 실적(②) (전년도 까지)	2019년 내진보강 실적		내진율(%) (②+③)/①× 100
			동수(시설수) (③)	투자사업비 (백만원)	
계	70	29	-	-	41
공공건축물	34	-	-	-	0
도로시설물	26	25	-	-	96
수도시설	4	1	-	-	25
폐수종말 처리시설	1	0	-	-	0
공공하수 처리시설	3	3	-	-	100
병원시설	2	0	-	-	0

◆ 기존 공공시설물 내진율 연도별 비교(도표, 그래프 등)

구 분	2014	2015	2016	2017	2018
내진율(%)	70	60	60	60	41



다. 지역재난안전대책본부·종합상황실 내진대책 추진

구 분	구조체 내진 보강 여부	지대본·상황실		비고
		바닥 이중마루 보강 여부	전력과 통신 등 관련설비 면진테이블 설치 여부	
지역대책본부	보강	여	여	
종합상황실	보강	여	여	

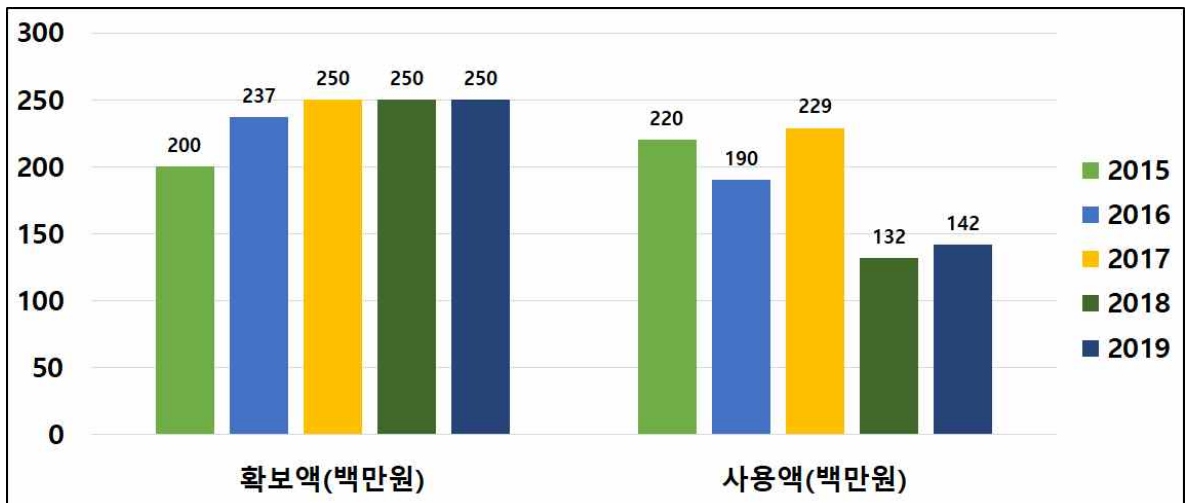
③ 「재난 및 안전관리 기본법」 제67조에 따른 재난관리기금의 적립 현황

[재난관리기금 적립]

법정적립기준	당해연도 확보기준액(①)	확보액(②)	확보율 (②/①×100)
일반회계 3년간 보통세 수입결산 평균액의 1/100이상	236백만원	250백만원	105%

◆ 연도별 비교

구 분		2015	2016	2017	2018	2019
확보액		200	237	250	250	250
사 용 액	공공분야 재난예방활동	16	13	99	10	4.7
	재해저감시설 설치 및 보수·보강	220	190	229	132	121.4
	재난피해시설 응급복구 및 긴급한 조치		-	-	-	-
	긴급구조능력 확충사업		-	-	-	-
	이주지원 및 주택 임차비용 용자		-	-	-	-
	재난의 원인분석 및 피해경감 등을 위한 조사·연구		-	-	-	-
	재난피해자에 대한 심리적 안정과 사회적응을 위한 상담활동		-	-	-	-
재난 중 감염병 또는 가축전염병의 확산방지를 위한 긴급대응 및 응급복구		-	-	-	16.8	



- 2019년 적립기준액은 236백만원이고 확보액은 250백만원으로 기준액 확보 달성 및 충족함
- 2019년은 4개 사업에 총 사업비 452백만원(도비 310, 군비 142)을 예산 편성하여 군비 사용액은 142백만원 사용하였음

④ 「재난 및 안전관리 기본법」 제34조의5에 따른 현장조치 행동매뉴얼의 작성·운영 현황

[행동매뉴얼 작성·운영 등 총괄 현황]

행동매뉴얼 명	실과소	작성년도	매뉴얼 주요내용
풍수해	안전총괄과	2019	풍수해 현장조치 관련기관 대응 및 추진체계
지진	안전총괄과	2019	지진재난 현장조치 관련기관 대응 및 추진체계
대형 화산폭발	안전총괄과	2019	대형 화산폭발 현장조치 관련기관 대응 및 추진체계
가뭄	안전총괄과	2019	가뭄대응 현장조치 관련기관 대응 및 추진체계
폭염	안전총괄과	2019	폭염재난 현장조치 관련기관 대응 및 추진체계
한파	안전총괄과	2019	한파재난 현장조치 관련기관 대응 및 추진체계
산사태	안전총괄과	2019	산사태 현장조치 관련기관 대응 및 추진체계
산불	산림과	2019	산불재난 예방·대응 현장조치 관련기관 대응 및 추진체계
유해화학물질유출사고	환경과	2019	유해화학유출 위기상황 발생 시 거창군이 취해야 할 제반 관리절차 및 사항
대규모 수질오염	환경과	2019	위기상황 발생 시 거창군이 취해야 할 제반 관리절차 및 사항
다중밀집시설 대형화재	안전총괄과	2019	다중밀집 시설 대형화재로 인한 상황 발생 시 거창군이 취해야 할 제반 관리절차 및 사항

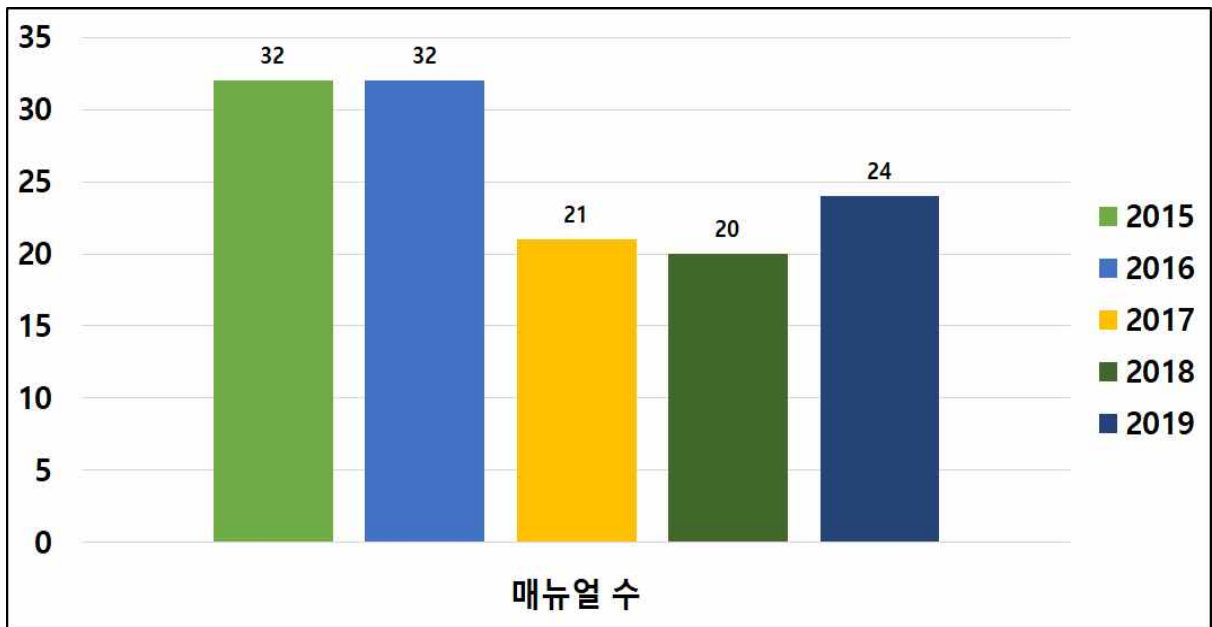
행동매뉴얼 명	실 과 소	작성년도	매뉴얼 주요내용
사업장 대규모 인적사고	경제교통과	2019	위기상황 발생 시 거창군이 취해야 할 제반 관리절차 및 사항
다중밀집건축물붕괴대형사고	도시건축과	2019	다중밀집건축물 붕괴 대형사고 대비 대응 및 행동요령
가축질병	농업축산과	2019	AI, 구제역 등 가축질병 발생 시 대응사항
식용수	수도사업소	2019	위기상황 발생 시 거창군이 취해야 할 제반 관리절차 및 사항
감염병	보건소	2019	감염병분야 위기관리, 해외신종 관내 유입 방지
전 력	경제교통과	2019	위기상황 발생 시 거창군이 취해야 할 제반 관리절차 및 사항
보건의료	보건소	2019	병원진료, 의약품공급, 혈액수급
식용수	수도사업소	2019	식용수 분야 위기상황 발생 시 거창군이 적용할 세부 대응절차 및 제반 조치사항 등
육상화물 운송	경제교통과	2019	육상화물 중사자 피업 등에 관한 대처 등
가 스	경제교통과	2019	가스분야 위기상황 발생 시 거창군이 취해야 할 제반 관리절차 및 사항
내수면 유도선사고	안전총괄과	2019	내륙 유도선 사고로 인한 위기상황 발생 시 거창군이 취해야 할 제반 관리절차 및 사항
저수지 붕괴	건설과	2019	저수지 붕괴사고 발생 시 대응 조치
문화재	문화관광과	2019	위기상황 발생 시 거창군이 취해야 할 제반 관리절차 및 사항

[행동매뉴얼 개정 현황]

행동매뉴얼 명	개정일자	주요 개정내용	비고
풍수해재난 현장 조치 행동매뉴얼 제외한 23종	2019. 5.	- 통합지원본부 설치·운영조례 개정사항 반영 - 부서별 제작 중인 현장조치행동매뉴얼에 대한 분야별 실질적 대응을 위한 혁신용역 실시	

◆ 년도별 비교(도표, 그래프 등)

구 분	2014	2015	2016	2017	2018
매뉴얼 수	32	32	32	21	20



- 체계적인 재난대비태세 구축을 위한 매뉴얼 정비 실시

⑤ 「자연재해대책법」 제75조의2에 따른 지역안전도 진단 결과

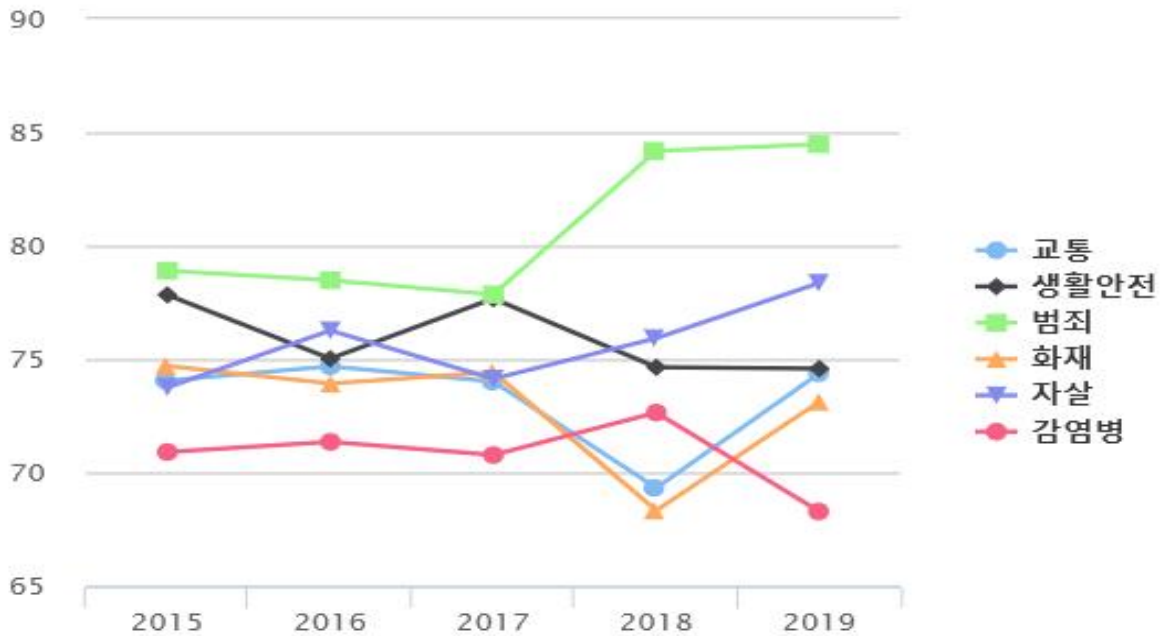
[진단분야별 등급]

구 분	교통	화재	범죄	생활안전	자살	감염병
진단결과	2	3	4	2	2	4

◆ 연도별 등급 비교(도표, 그래프 등)

구 분	2015	2016	2017	2018	2019
등 급	10	3	3	3	3

◆ 지표별 점수변화 추이



- 2019년 범죄예방 지표가 CCTV추가설치 등으로 상승하였으며, 감염병 지표의 경우 취약계층지원액 및 인플루엔자 예방접종률 감소로 지표 점수 하락

⑥ 그 밖에 재난관리를 위하여 군수가 지역 주민에게 알릴 필요가 있다고 인정하는 사항

□ 2019년 폭염대응 총력 추진

- 폭염대응 T/F팀 구성 운영(상황관리반 등 5개반 36명)
- 부군수 폭염 취약계층 안전사고 예방을 위한 무더위쉼터 점검
 - 폭염대비 쿨링그늘막 현황 18개소, 쿨링포그 6개소
- 지역자율방재단 폭염 대비 무더위쉼터 상시점검 실시
- 2019년 무더위쉼터 신규 간판 교체(314개소)
- 농업기술센터 폭염피해예방단 운영
- 열섬현상 저감을 위한 도심 살수차 3대 운행
- 폭염 예방 캠페인 실시
 - 양심 양산쓰기, 이온음료배부, 경로당 냉풍기 지원 등

♣ 공시 관련 문의사항 및 의견 제출은 거창군 안전총괄과
(담당자 : 서상원, 전화 : 055-940-3633)로 하여 주시기 바랍니다.