

유행성이하선염

예방접종과 감염병
예방수칙 준수

거창군보건소

목 차

I. 병원체 및 전파경로

II. 임상증상 및 합병증

III. 유행양상 및 환자관리

IV. 예 방

V. 감염병 예방수칙

병원체 및 전파경로

● 병원체

- 유행성이하선염 바이러스



● 전파경로

- 주로 감염자의 호흡기분비물(비말)로 사람 간 전파
 - 환자의 침, 콧물 등의 분비물(비말)을 통해 전파
- 비말 전파, 오염된 타액과 직접 접촉
 - 전염기간 : 이하선 부종 발현 3일 전부터 발현 5일까지

● 잠복기

- 12~25일(평균 16~18일)

임상증상 및 합병증

● 임상증상

- 무증상 : 20%, 비특이적 증상 또는 호흡기 증상 : 40~50%,
귀밑 이하선 침범 : 30~40%
 - 전구기에 근육통, 식욕부진, 권태감, 두통, 미열 등 비특이적인 증상이 나타남.
 - 2일 이상 지속되는 침샘의 부종과 통증이 특징적임.
 - 이하선염이 가장 흔하여 한쪽 또는 양쪽을 침범할 수 있고, 하나의 침샘 혹은 여러 침샘을 침범할 수 있음.
 - 통상 1일 내지 3일째 가장 심한 증상을 나타내다가 3일 내지 7일 이내에 호전됨.

● 합병증

- 무균성 수막염 또는 뇌염
- 사춘기 이후에는 고환염, 부고환염, 난소염, 췌장염 및 청력장애
- 심근염, 관절염, 신장염, 혈소판 감소증 등

유행양상 및 환자관리

● 유행양상

- 감염환자와 접촉 또는 말하거나 재채기할 때 나오는 호흡기 분비물을 통해 감염
- 집단생활을 하는 학교 등에서 발생 증가
- 4~6월, 10~12월에 많이 발생
- 3~7세와 13~18세에서 발생률이 높음.

● 환자관리

- 전파방지를 위해 환자는 증상 발현 후 5일까지 격리 필요.

예 방

● 예 방

- **개인위생 수칙 준수, 접종을 받지 않은 경우 예방접종 필요**
 - **접종기준 : (어린이) 생후 12~15개월 1차, 만4~5세 2차 접종 (총 2회)**
(성인) 면역의 증거가 없는 성인은 적어도 1회 접종
 - 30초 이상 올바른 손씻기
 - 올바른 기침예절 실천
- **의심 증상이 있을 경우 가까운 의료기관에서 진료**
- **전파방지를 위해 환자는 증상 발현 후 5일까지 격리**

감염병 예방수칙

- 비누로 손을 자주 씻고, 기침이나 재채기를 할 때는 손이 아닌 휴지나 옷소매로 입과 코를 가리는 **기침예절**을 지켜주세요.
- 감염병 의심 환자가 발생한 경우 즉시 **보건교사(담임교사)에게 알리고, 환자는 다른 사람과 접촉하지 않고 곧바로 가까운 의료기관으로 가서 진료를 받으세요.**
- 집단유행을 막기 위해 감염 환자는 **전염기간 동안에는 등교를 하지 않아야 하며, 격리치료(증상이 경미한 경우 '가택 격리') 중에는 다른 사람에게 전파되지 않도록 각별히 주의하세요.**

손만 잘 씻어도



출처 : 미국 질병예방통제센터(CDC)

비누거품으로 꼼꼼하게 30초 이상

올바른
손씻기
6단계



손바닥



손등



손가락 사이



두 손 모아

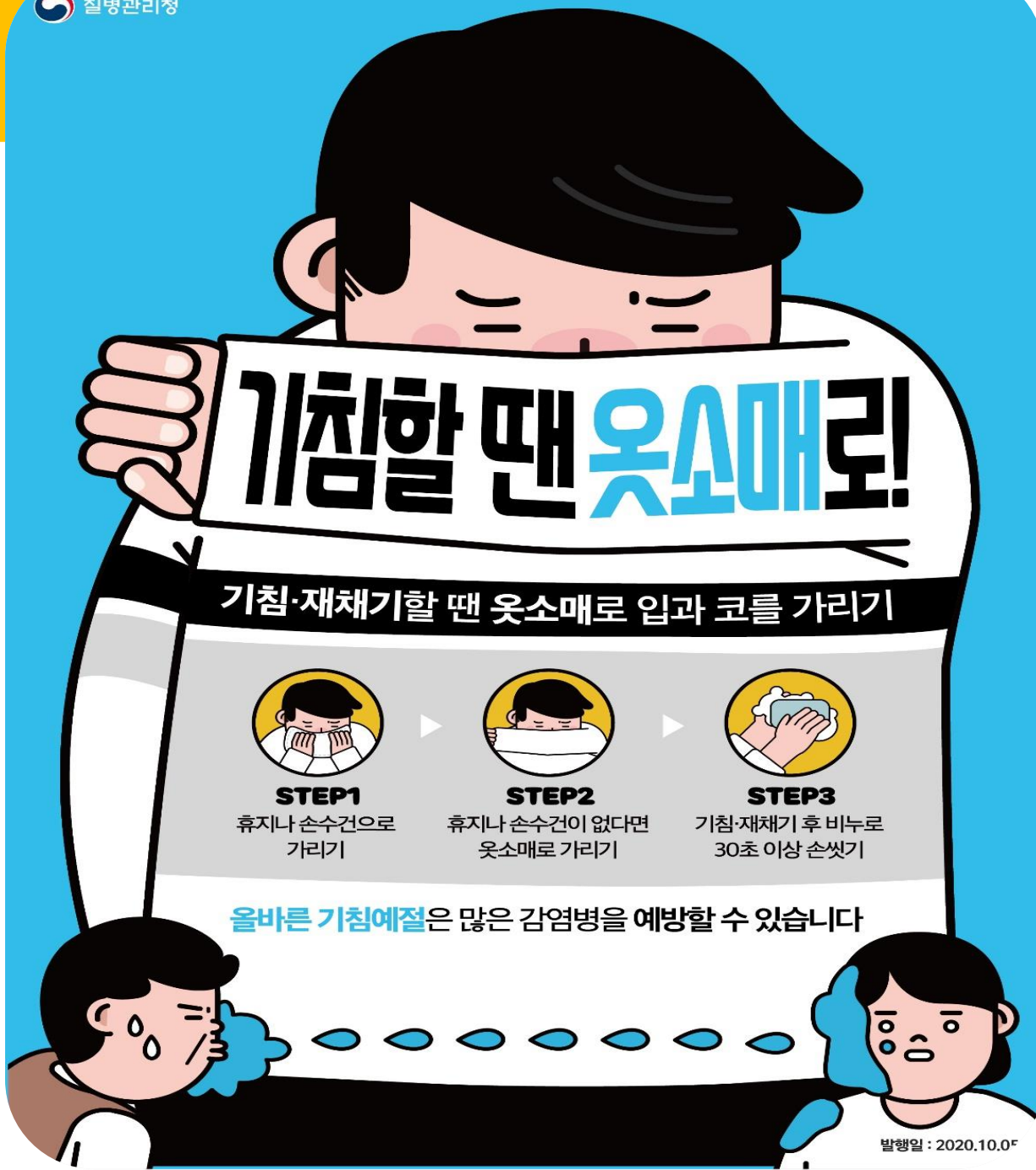


엄지 손가락



손톱 밑

기침예절



기침할 땐 옷소매로!

기침·재채기할 땐 옷소매로 입과 코를 가리기



STEP1

휴지나 손수건으로
가리기



STEP2

휴지나 손수건이 없다면
옷소매로 가리기



STEP3

기침·재채기 후 비누로
30초 이상 손씻기

올바른 기침예절은 많은 감염병을 예방할 수 있습니다

감사합니다.

