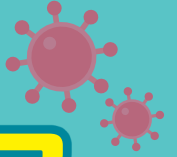




진드기 매개 감염병



중증열성혈소판감소증후군 (SFTS)을 예방합시다.

정의

- 중증열성혈소판감소증후군바이러스 감염에 의한 질환



매개체

- 작은소피참진드기, 개피참진드기, 뭉뚝참진드기, 일본참진드기

전파경로

- 주로 SFTS바이러스에 감염된 진드기에 물려서 감염

잠복기 / 호발시기 / 대상

- 4~15일 / 4월~10월 / 주로 50대 이상 (농업, 임업 종사자 등)

임상증상 (주증상)

- 38℃ 이상의 고열과 위장관계 증상 (오심, 구토, 설사, 식욕부진 등)
- ▶ 야외활동 후 2주 내 고열, 구토 등의 증상 발생 시 즉시 의료기관 방문하여 야외 활동력을 알리고 진료받기

예방

- 진드기에 물리지 않도록 주의
- 야외활동 시(긴 옷 착용)
 - ▷ 풀밭 위에 옷을 벗어두지 않기, 눕지 않기, 풀밭에서 용변 보지 않기
 - ▷ 돛자리 사용, 사용 후 세척하고 햇볕에 말리기
 - ▷ 일상복과 작업복을 구분하여 입기
- 야외활동 후(외출 후 목욕하고 옷 갈아입기)
 - ▷ 옷을 털고 세탁하기, 샤워·목욕하기
 - ▷ 몸에 진드기가 붙어 있는지 꼼꼼히 확인하기
- 환자 혈액 및 체액에 대한 직접적 노출 주의



SFTS 예방책은 진드기에 물리지 않는 것.



거창군 보건소

<뒷면>

뜨뜨가무시증 예방





진드기 매개 감염병

쯔쯔가무시증을 예방합니다.



정의

- 쯔쯔가무시균 감염에 의한 급성 발열성 질환



매개체

- 털진드기 유충(대잎털진드기, 활순털진드기)

전파경로

- 쯔쯔가무시균에 감염된 털진드기 유충에 사람이 물려 감염 (주로 경작지 주변의 풀숲 및 관목숲에 분포)

잠복기 / 호발시기 / 대상

- 1~3주 / 10월~12월 / 주로 50대 이상(농업, 임업 종사자 등)

임상증상 (주증상)

- 발열, 가피, 반점상 발진, 림프절종대, 감기와 유사(두통, 발열, 오한)
- ▶ 진드기 유충에 물린 부위에 나타나는 가피 형성이 특징적(진단에 중요)

예방

- 작업 및 야외활동 시에 털진드기에 물리지 않도록 주의
 - ▷ 풀밭 위에 앉거나 눕지 않기, 옷을 벗어두지 않기
 - ▷ 작업 시 작업복과 토시를 착용하고, 소매와 바지 끝을 단단히 여미고 장화 신기
 - ▷ 작업 및 야외활동 후 샤워나 목욕을 하고, 작업복, 속옷, 양말 등을 세탁하기

✔ 쯔쯔가무시증 예방책은 진드기에 물리지 않는 것.