

거창읍 중심지활성화 지원센터

 거창읍중심지활성화지원센터
Academy Park Action Network

거창읍 농촌중심지활성화사업 (선도지구)

사업개요

사업개요

- 사업명 : 거창읍 농촌중심지활성화(선도지구)사업
- 위치 : 경상남도 거창군 거창읍 가지리, 상림리, 중앙리 일원 / 사업면적 : 계획대상지 81ha 배후마을 79,309ha
- 사업기간 : 2015년 ~ 2019년
- 사업비 : 80억원 (국비 70%, 지방비 30%)

추진경과

- 2015년 농촌중심지활성화사업 선도지구 선정
- 기본계획, 경관계획 : 2015년 8월 6일 ~ 2016년 4월 15일 ((주)지역활성화센터) / 기본계획 승인 2016년 6월 16일
- 실시설계 : 2014년 6월 30일 ~ 2016년 12월 15일 ((주)유신, 케이에스엠기술(주))
- 컨설팅, 소프트웨어 등 역량강화 : 2017년 5월 15일 ~ 2019년 12월 31일 (지역활성화센터)
- 시행계획 : 2017년 3월 30일 ~ 2017년 5월 28일 (부산대학교 산학협력단)
- H/W 공사 : 2017년 6월 ~ 2018년 12월 31일 (티지조경(주), 대림개발(주))

① 교육과 문화를 중심으로 하는 농촌중심지 활성화

- 읍 중심에 위치한 10개 초·중·고등학교와 공공시설 및 공공공간의 통합을 통한 캠퍼스 타운 조성
- 지역공동체 모두가 누리는 교육·문화중심지 : [아카데미 파크\(Academy Park\)](#)

② 소통과 연계를 통한 공동체 회복

- 학교 간 담장허물기에서 출발 : 학교 → 주변 마을 → 읍 → 군 으로 소통과 교류 확산
- 학교 공간의 개방 + 배후 마을 주민들의 참여 + 공공공간의 활용 → [교육과 문화의 중심성 확보](#)

③ H/W 보다는 S/W 중시

- 사업 속에 [토지 매입 및 건물 신축 없음](#)
- 공간 속에 작동하는 프로그램 개발에 주력 → 지역의 활동가들을 활용한 지속가능한 운영 모색

④ 액션 네트워크 운용을 통한 중심성 확보

- 중심지와 배후 마을을 연결하는 고리로서 지역의 활동가들을 활용한 연결체계 구축
- [APAN \(Academy Park Action Network\)](#) 구성 추진

거창읍 농촌중심지활성화 지원센터

중간지원조직의 구성



PM단

- 이유직 (PM단장, 센터장)
- 임의제 (PM단)
- 주우일 (PM단)
- 박진욱 (PM단)

PM단 지원

- 임거영 (부산대학교 박사과정)
- 이다영 (부산대학교 박사과정)

H/W 용역사

- 박태근 (티지조경(주) 대표)
- 이성훈 (대림개발(주) 대표)
- 강남규 (대림개발(주) 현장소장) - 4팀장

S/W 용역사

- 류수빈 (지역활성화센터) - 1팀장
- 송현자 (지역활성화센터) - 2팀장
- 이정화 (지역활성화센터 이사) - 3팀장

사무국장

- 이은숙 (사무국장)

거창읍 농촌중심지활성화 지원센터

주요 활동



목표

하나된 학교

행복한 중심지

함께하는 배후마을

활기찬APAN

추진전략



추진사업

- 거미포럼
- 아카데미파크 축제 기획 및 운영
- 청년파티 낚.가.림
- 청협 조직화 및 운영
- 거창아카데미 홍보

- 안전한 마을만들기 주민교육
- 우리동네 마실가요
- 우리마을 디자인 경진대회
- 담장허물기, 내집주차캠페인
- 같이路 시범사업
- 우리집 정원열기 캠페인

- 아카데미 텃밭교실
- 함께하는 농업체험
- 찾아오는 로컬푸드 장터
- 작당프로젝트

- APAN운영역량 강화

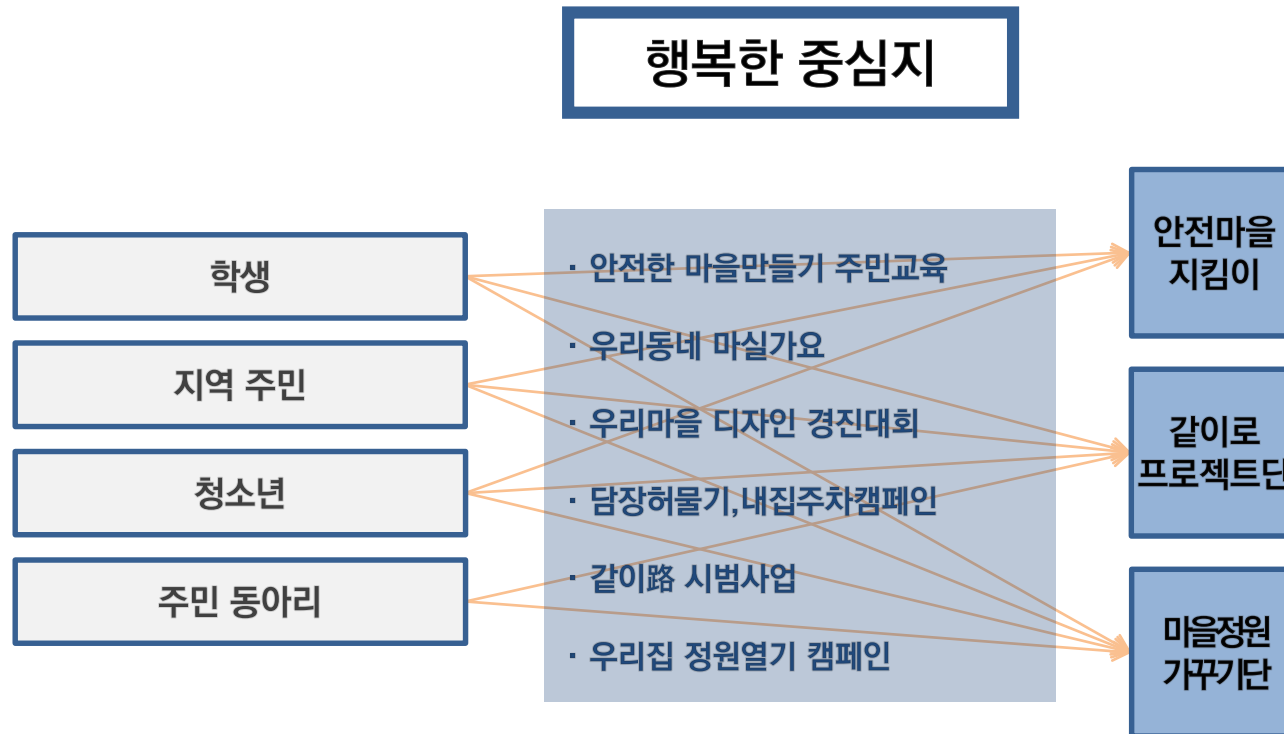
거창읍 농촌중심지활성화 지원센터

주요 활동

하나된 학교

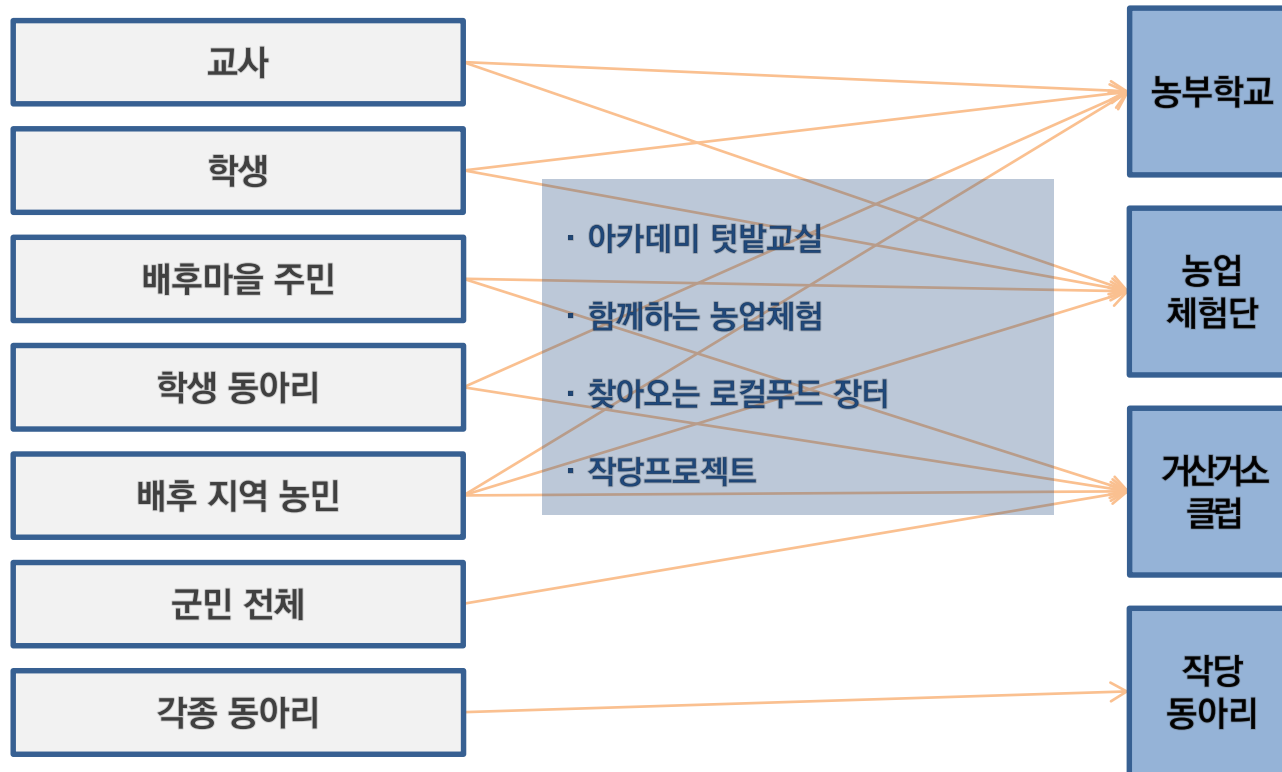


주요 활동



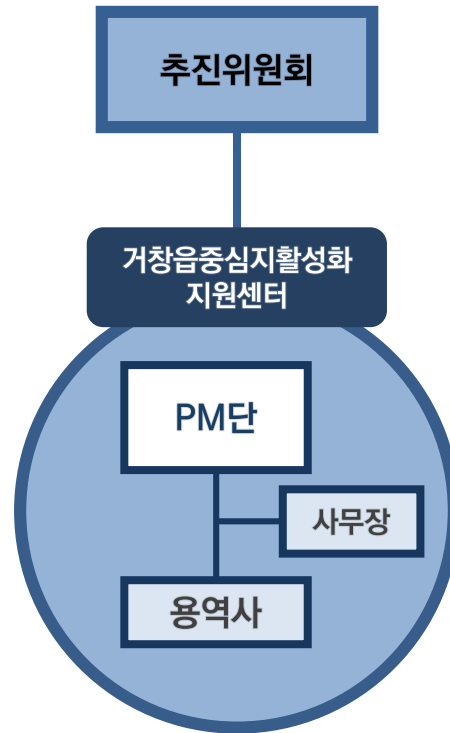
주요 활동

함께하는 배후마을



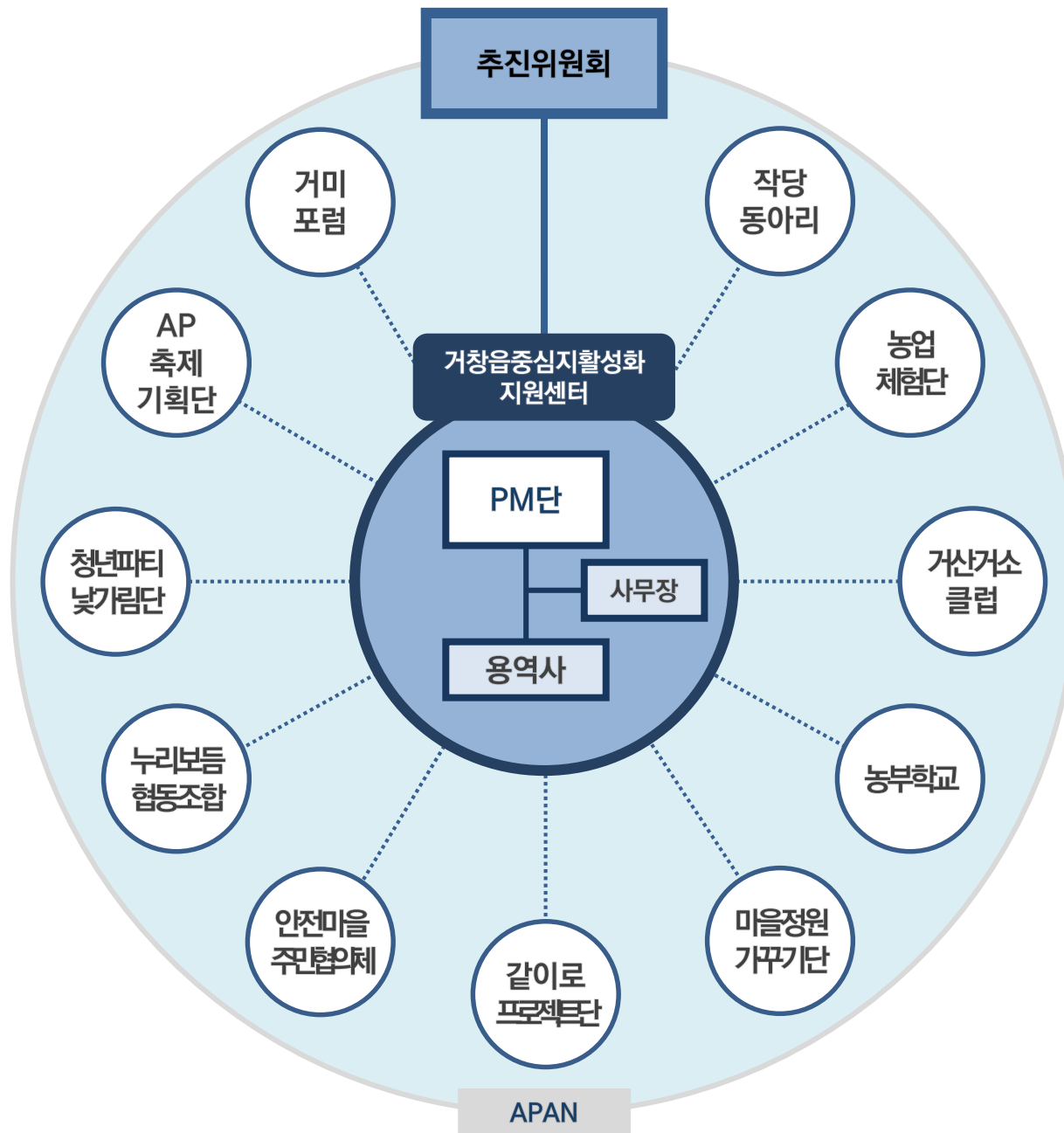
| 2017년

활기찬 APAN



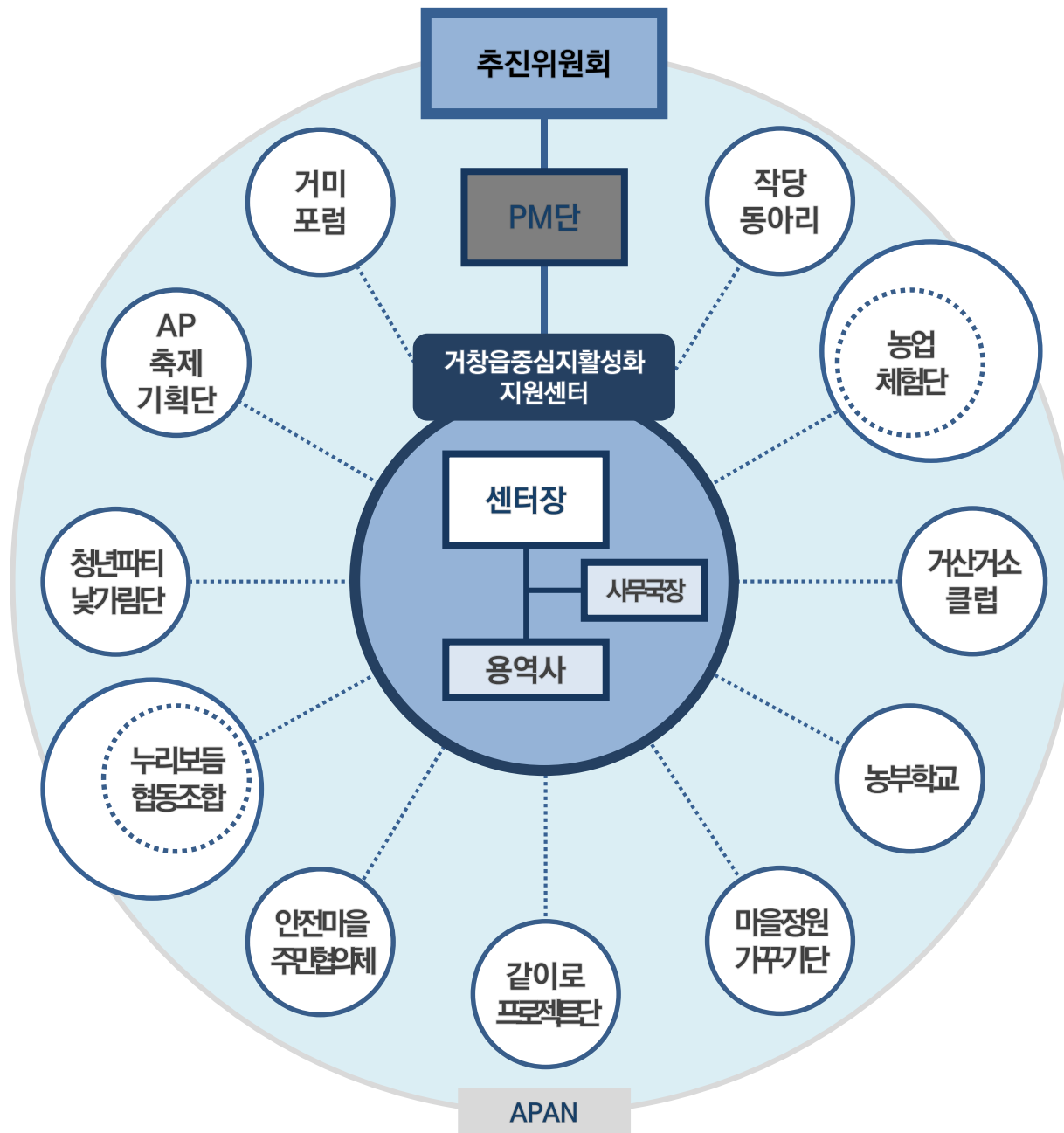
거창읍 농촌중심지활성화 지원센터

2018년



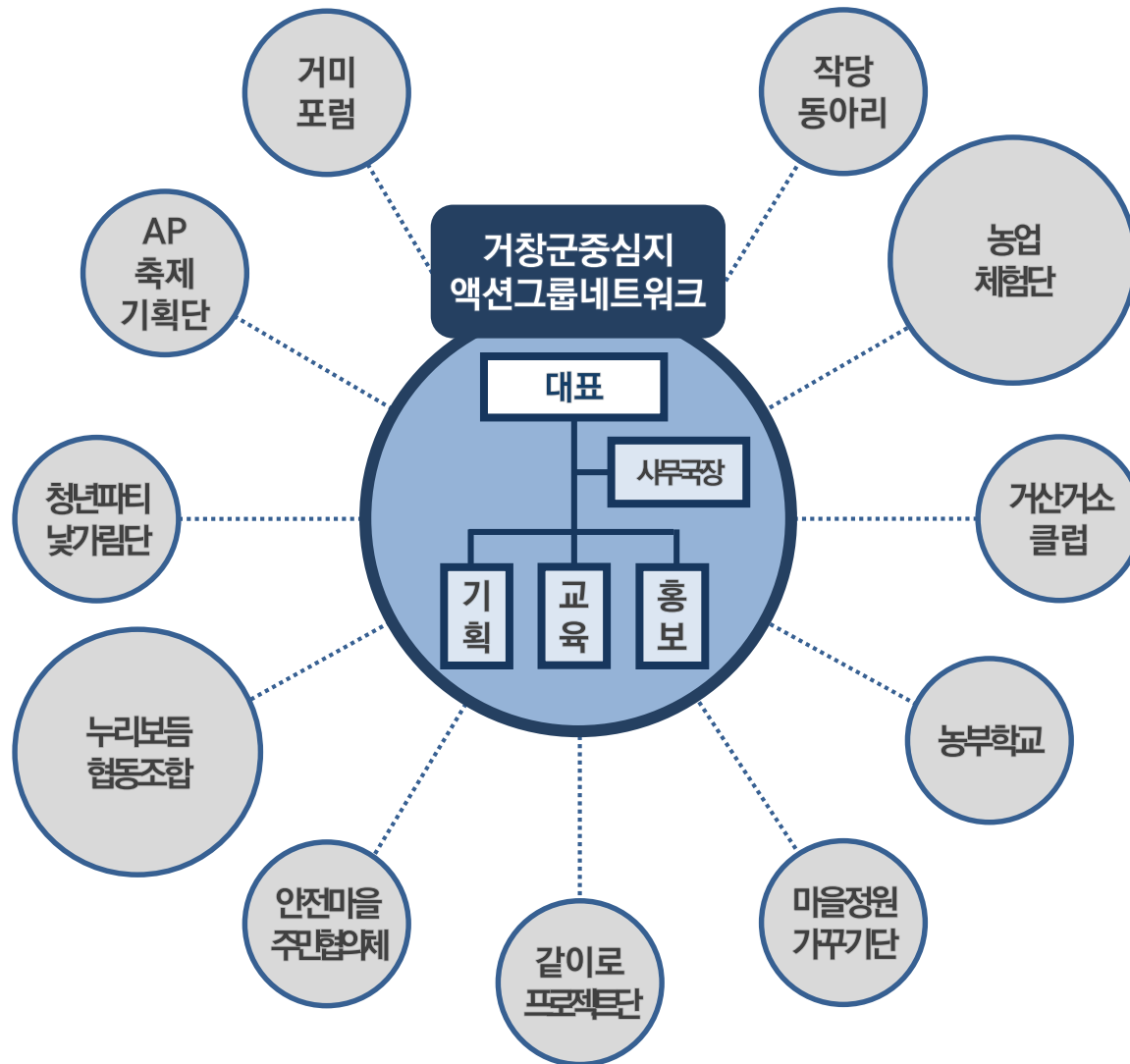
거창읍 농촌중심지활성화 지원센터

2019년



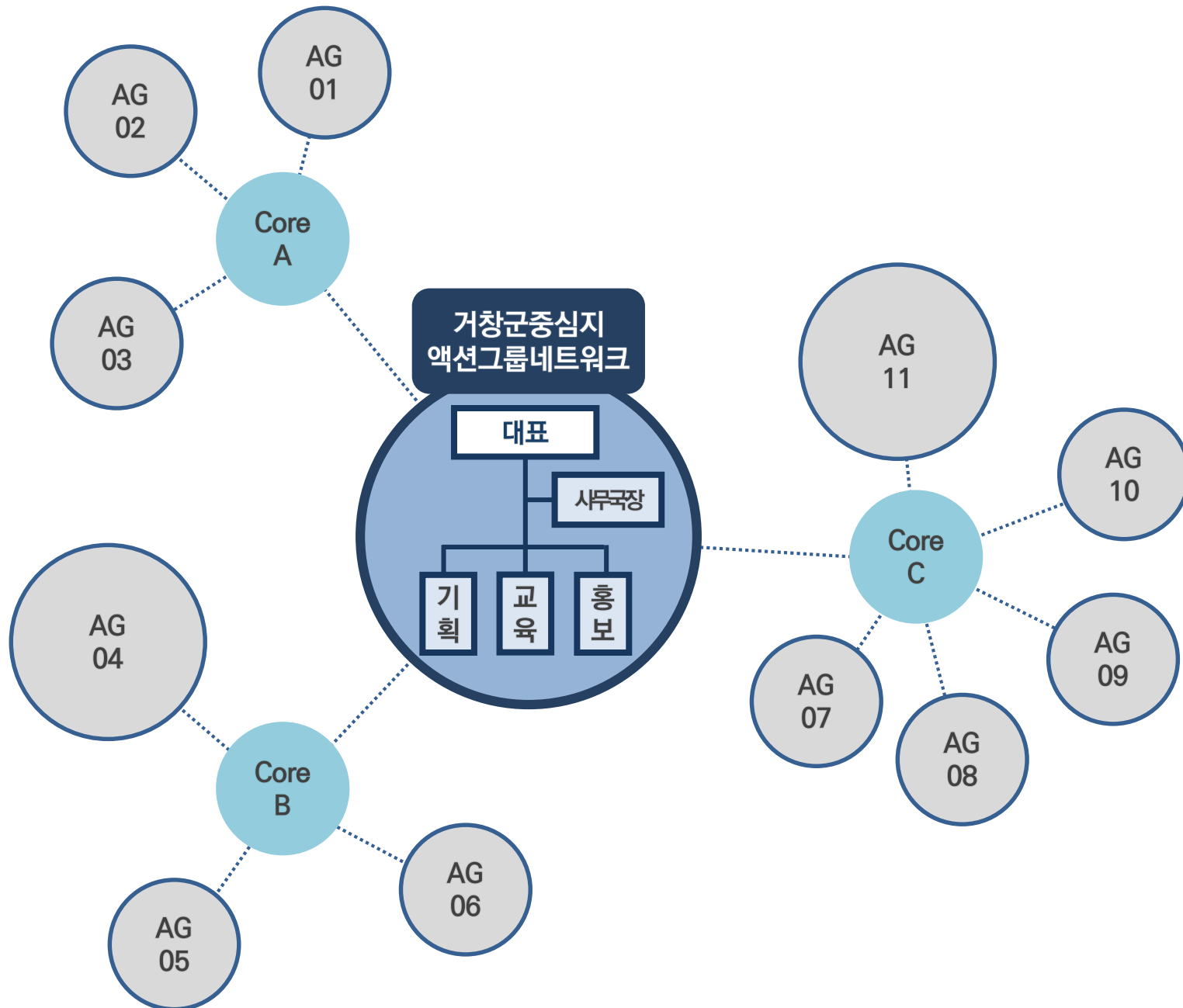
거창읍 농촌중심지활성화 지원센터

2020년 이후



거창읍 농촌중심지활성화 지원센터

2020년 이후



감사합니다

거창읍 중심지활성화 지원센터

Prepared by Prof. Yoo-Jick Lee