

[2020.3.25.(수) 16시]

■ 경남 확진자 현황 : 86명

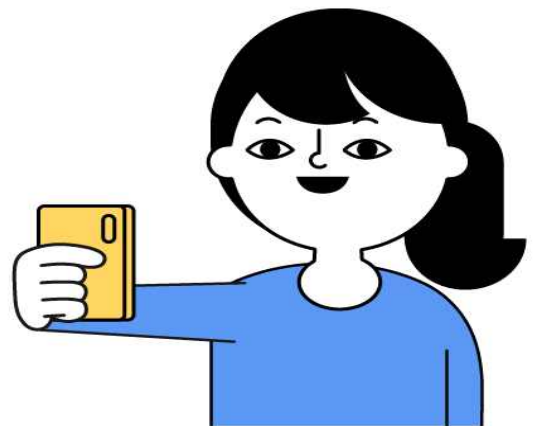
■ 거창군 확진자 현황 : 19명(남 6, 여 13) ※ 퇴원 : 12명

계	확진환자			자가 모니터	소계	검사 진행 (의사환자)	검사결과 (음성)	확진
	사망	격리	격리 해제					
19	0	7	12	1	586	0	567	19

□ 사회적 거리두기 카드뉴스

## 서로를 지키는 거리

★ 15일간(~4.5)의 강력한 '사회적 거리 두기'  
동참해 주세요



보건복지부

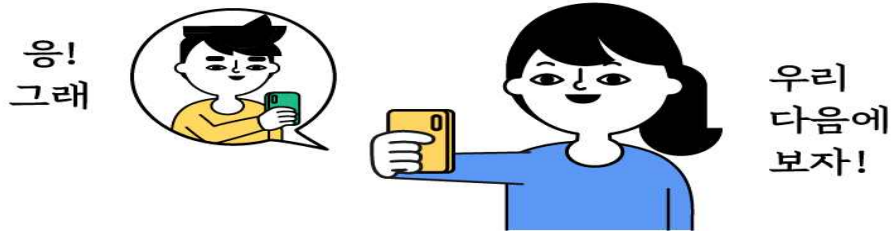


질병관리본부

2020. 3. 23. 기준

# 사랑하는 사람을 지켜주세요

가급적 외출, 모임, 외식, 행사, 여행 등은 연기하거나 취소해 주세요.



\* 해외에서 식사 시 감염사례 다수 보고되어, 특히 식사를 동반하는 행사·모임은 연기하거나 취소 부탁드립니다.

발열 또는 호흡기 증상(기침, 인후통, 근육통 등) 있으면 출근하지 않고 집에서 충분히 휴식해 주세요.




생필품 구매, 의료기관 방문, 출퇴근을 제외하고는  
외출을 자제해 주세요.

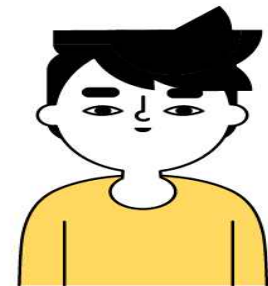
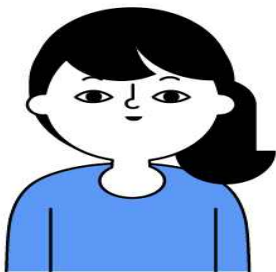


다른 사람과 악수 등 신체 접촉 피하고,  
2m 건강거리 두기를 실천해 주세요.

  
유흥시설  
자제

  
종교시설  
자제

  
실내 체육시설  
자제



손씻기, 기침예절 등  
개인위생수칙을 준수해 주세요.



흐르는 물에 비누로  
꼼꼼하게 손 씻기



기침이나 재채기할 때  
옷소매로 입과 코를 가리기

매일 주변 환경을  
소독하고 환기시켜 주세요.



당분간 사랑하는 사람을 지키는 거리를  
유지해 주세요!

“

4월 5일까지 외출을 자제하고  
최대한 집 안에 머물러 주시기를  
부탁드립니다.

”