

[주]한국철강산업

■ 주소 : 670-801 경남 거창군 거창읍 밤티재로 1288

■ 전화 : 055-943-5805 / FAX : 055-943-5859

■ <http://www.koreaisi.co.kr>

■ 주요제품

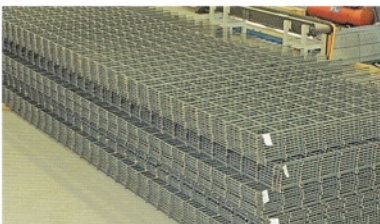
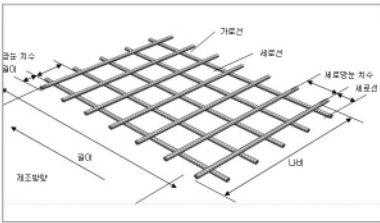
철근 격자망 및 철근공장 가공 전문

회사연혁

- 1990.04 한국철강산업 설립
- 1999.07 한국철강산업(주)로 법인전환
- 2000.02 양산어곡지방산업단지로 본사및 공장확장이전
- 2003.03 어곡 제2공장 준공 가동
- 2005.09 어곡 제3공장 준공 가동
- 2008.03 제42회 납세자의날 “모범 납세자상”수상(부산금정세무서장)
- 2009.01 INNO-BIZ(기술혁신형)기업선정-중소기업청
- 2009.06 양산시 선정 우수기업인상 수상
- 2010.10 거창공장 설립(철근 격자망 전문공장)
- 2010.11 교육과학기술부지정 부설연구소 설립(한국산업기술진흥협회)
- 2010.12 KS Q ISO9001:2009/ISO9001:2008인증(한국표준협회) ▶양산공장
- 2011.05 거창공장 철근격자망 생산개시
- 2011.06 KS Q ISO9001:2009/ISO9001:2008인증(한국표준협회) ▶거창공장
- 2012.10 양산 제4공장 준공 가동



철근격자망(BarFabric)이란?



철근(이형봉강)을 직교하게 배열하고, 그들의 교점을 전기저항 용접(스포츠 용접)을 하여 격자모양으로 한 철근망. 여기에는 레귤러 철근 격자망 및 디자인 철근 격자망이 있습니다.

- 레귤러 철근 격자망/ 디자인 철근 격자망

경제성

- 배근 시간을 기존의 약 30%로 단축시켜, 획기적인 공기단축
- 배근 인원 감소로 획기적인 원가절감
- 조립에 필요한 보조철근(기리바리 외) 절감 등

품질 향상

- 정확한 배근 간격과 위치를 확보하여 구조물의 수명 연장에 기여
- 현장 특성상 선조립 필수현장 공법 최적화
- 철근 배근 간격 넓힘 방지와 철근 누락 예방 등

용도

건축 · 아파트/주상복합/초고층 빌딩/공장바닥/초단기 신축건물/ 토목 · 철도 용 교량 슬라브/항만 케이슨/터널 라이닝/절개지 보강공사/선조립 용벽부/ 초 단기 공사 구조물/ 콘크리트 2차 제품 · 암거류/L, U형 측구/L형 용벽/PC 제품 등