

<2020년 군수 읍면순방>

# 2020년도 주요업무 보고

## 주 상 면

### 보고 순서

I. 기본현황

II. 주요업무 추진상황

- 정책목표 및 과제
- 정책과제 추진상황

III. 당면 현안사업

# I. 기본현황

## 연혁 및 지역특성

### □ 연 혁

- 조선시대 : 동쪽 지상곡면, 서쪽은 주곡면이라 함
- 1913년 : 주상면으로 통합
- 1920년 : 면사무소를 도평리로 옮기고, 7개 법정리로 나눔
- 2010년 : 현 청사 신축 이전(2층, 918m<sup>2</sup>)

### □ 지역특성

- 거창군의 중북부에 위치한 전형적인 농촌
- 국도 3호선과 지방도 1089호가 교차하는 북부권역의 교통 중심지
- 중·산간지로 사과, 딸기, 포도 등 특산물 생산 최적지

## □ 일반현황

- 면적 및 행정구역

면 적 (km <sup>2</sup> )				법정리 (개)	행정리 (개)	자연마을 (개)	반수 (개)
계	농경지	임야	기타				
5,002	825	3,872	305	7	18	30	32

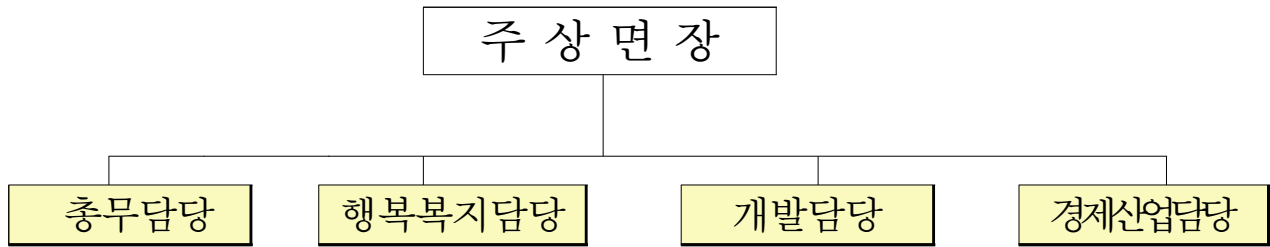
- 가구 및 인구수

(2019. 12. 31. 현재)

가 구 수 (호)			인 구 수 (명)		
계	농 가	비농가	계	남	여
869	607	262	1,591	759	812

※ 65세 이상 729명(45%)

## □ 조 직



## □ 인 원

구 분	계	일 반 직						공무직 기간제 등
		소계	5급	6급	7급	8급	9급	
정 원	15	14	1	4	3	3	3	1
현 원	16	15	1	4	4	2	4	1

## □ 담당별 주요업무

구 분	분 장	업 무
총무담당	<ul style="list-style-type: none"> <li>○ 군정 주요시책</li> <li>○ 예산운영·지출 및 계약</li> <li>○ 주민자치위원회 등 각종 단체관리</li> <li>○ 주민등록 및 인감업무</li> <li>○ 지방세 및 국공유재산 관리</li> </ul>	<ul style="list-style-type: none"> <li>○ 선거관리</li> <li>○ 여론 및 동향관리</li> <li>○ 체육진흥 및 민민화합</li> <li>○ 가족관계등록 및 신원조회 회보</li> <li>○ 문화재 관리, 민방위</li> </ul>
행복복지담당	<ul style="list-style-type: none"> <li>○ 찾아가는 복지상담</li> <li>○ 통합사례관리(주상·응양·고제면)</li> <li>○ 복지사각지대 발굴</li> <li>○ 긴급복지, 아람1004, 이웃돕기</li> <li>○ 민관협력사업 및 복지자원 발굴·관리</li> </ul>	<ul style="list-style-type: none"> <li>○ 국민기초·차상위계층 관리</li> <li>○ 노인 및 장애인 복지</li> <li>○ 경로당 신축 및 개보수사업</li> <li>○ 여성 및 아동복지</li> <li>○ 자원봉사</li> </ul>
개발담당	<ul style="list-style-type: none"> <li>○ 소규모 주민숙원사업</li> <li>○ 간이상수도 시설 및 수질관리</li> <li>○ 도로·하천제방 관리</li> <li>○ 농촌 주거환경개선 사업</li> </ul>	<ul style="list-style-type: none"> <li>○ 한해대책 및 양수기 관리</li> <li>○ 수리시설물 유지관리</li> <li>○ 무허가 건축물 지도·단속</li> <li>○ 광고물 관리, 이륜차등록관리</li> </ul>
경제산업담당	<ul style="list-style-type: none"> <li>○ 농지보전 및 개량</li> <li>○ 농지취득 및 농지원부 관리</li> <li>○ 농민소득 증대 및 부업 장려</li> <li>○ 쌀소득 직불제 및 조건불리 직불제</li> <li>○ FTA 사업</li> </ul>	<ul style="list-style-type: none"> <li>○ 원예특작 및 과수산업 육성</li> <li>○ 축산진흥 및 방역</li> <li>○ 산림보호 및 숲가꾸기 사업</li> <li>○ 산불예방</li> <li>○ 꽃길, 꽃동산 등 공원화 사업 추진</li> </ul>

## □ 유관 기관·단체 현황

기관 단체명(장)	대표자		전화번호	소재지
	성명	생년월일		
군 의 원	신재화	66.12.05	055-940-8000	거창군·읍 중앙로 103
주상초등학교	박관돌	57.11.21	055-942-6006	거창군 주상면 도평1길 60
주상·웅양·고제면대	박광중	63.11.22	055-943-3113	거창군 주상면 주곡로 655
북부농협	이진욱	64.03.14	055-942-6441	거창군 주상면 당대고개길 6
주상우체국	신우범	59.09.25	055-942-6001	거창군 주상면 당대고개길 1

## □ 주요 시설 현황

시설명	시 설 규 모
행정복지센터	○ 2010. 05. 31. 신축, 연면적 918m <sup>2</sup>
	○ 2011. 01. 24. 증축(창고) 연면적 82.5m <sup>2</sup>
	○ 2016. 12. 01. 증축(차고지, 방제차) 연면적 45.68m <sup>2</sup>
보 건 지 소	○ 2010. 05. 31. 신축, 연면적 340.68m <sup>2</sup>

## □ 문화·관광

### ○ 경상남도 지정문화재 : 5개소

- 성 암 사 : 도 문화재자료 제231호
- 성 기 성 : 도 문화재자료 제100호
- 거 기 성 황 단 : 도 민속문화재 제20호
- 송병선문집책판 : 도 유형문화재 제312호
- 내오리 지석묘 : 도 기 념 물 제65호

### ○ 명 승 지 : 영귀대

### ○ 체험시설 : 거기爰 사과체험마을

## □ 지역 특산물

(단위 : 호/ha/톤/백만원)

품 명	농가	재배면적	생산량	소득액
사 과	234	194	3,638	6,124
딸 기	14	4.6	150	423
포 도	12	3.2	108	298

## Ⅱ. 2020년 주요업무 추진계획

정책목표

주민과 함께, 살기좋은 주상



### 4대 정책과제

- ① 공감과 참여의 함께 가는 주민자치
- ② 민·관 협력 맞춤형 복지서비스 체계 구축
- ③ 군민이 안전하고 행복한 생활환경 조성
- ④ 안정적 농업소득 유지로 삶이 있는 농촌경제 육성

## □ 이행과제

정책과제	공감과 참여의 함께 가는 주민자치
중점과제	① 주민과 함께 하는 소통의 장 활성화
이행과제	② 교육을 통한 주민참여 리더 양성
이행과제	③ 주민 역량강화를 위한 교류 지속
이행과제	④ 입맛에 맞는 신규 프로그램 발굴
정책과제	민·관 협력 맞춤형 복지서비스 체계 구축
중점과제	① 촘촘+튼튼 인적안전망으로 사각지대 제로
이행과제	② 취약계층 맞춤형 통합복지서비스 강화
이행과제	③ 안정적 노후생활을 위한 노인복지서비스 내실화
이행과제	④ 다름을 인정하는 따뜻한 장애인 복지서비스
정책과제	군민이 안전하고 행복한 생활환경 조성
중점과제	① 편리한 기반시설 및 쾌적한 정주 환경조성
이행과제	② 지속적인 재해·재난 예방시스템 운영
이행과제	③ 다함께 실천하는 내 고향 정화사업
정책과제	안정적 농업소득 유지로 삶이 있는 농촌경제 육성
중점과제	① 농업인 소득증대를 위한 지원강화
이행과제	② 농업인 생활안정을 위한 지원강화
이행과제	③ 농업인 노동력 경감 및 재해예방
이행과제	④ 경종농가 생산비 지원으로 농가 소득증대 도모

# 1. 공감과 참여의 함께 가는 주민자치

❖ 적극적 소통과 자발적 참여 유도로 내실있는 주민자치의 활성화 도모

## ① (중점과제)주민과 함께 하는 소통의 장 활성화

- 사업개요
  - 공감 UP! 「사랑방 좌담회」 : 6회
  - 면민 한마음 체육대회 : 1회
- 추진계획
  - 사랑방 좌담회 : 격월 1회 / 마을경로당
  - 면민 한마음 체육대회 : 2020. 4월 중 / 희랑체육공원
- 기대효과 : 주민소통 강화로 면민행복 증대

## ② (이행과제)교육을 통한 주민참여 리더 양성

- 주민자치 아카데미 개최
  - 시기·장소 : 분기별 1회 / 대회의실
  - 대 상 : 주민자치위원, 이장단, 주민 누구나
  - 내 용 : 주민자치의 올바른 이해, 역할, 주민참여의 필요성, 우수사례 등 현실성 있는 교육을 통한 능동적 참여 유도
- 경로 위안 잔치
  - 시기·장소 : 2020년 5월중 / 희랑체육공원 다목적체육관
  - 대 상 : 면민 누구나
  - 내 용 : 풍물, 합창 등 공연, 중식 대접

## ③ (이행과제)주민 역량강화를 위한 교류 지속

- 선진지 견학을 통한 주민자치 역량강화 : 연 1회
- 자매결연 주민자치센터 우호교류 : 연 2회
  - 울산시 수암동 상호 방문교류 및 농산물 직거래장터 운영

## ④ (이행과제)입맛에 맞는 신규 프로그램 발굴

- 마을별 프로그램 설문조사로 맞춤형 프로그램 발굴
- 다양한 연령층이 참여할 수 있는 프로그램 선정

## 2. 민·관 협력 맞춤형 복지서비스 체계 구축

- ❖ 발로 뛰는 행정으로 취약계층에 맞춤형 통합복지서비스 제공
- ❖ 마을주민 중심으로 소통과 공감 기반의 복지안전망 구축

### ① (중점과제) 촘촘+튼튼 인적안전망으로 사각지대 제로

- 사업개요
  - 촘촘하고 튼튼한 복지인적안전망 구축 : 81명  
(복지이장 18, 협의체 위원 18, 마을복지리더 45)
  - 찾아가는 복지상담실 운영 → 미파악 된 복지사각지대 가구 집중발굴
  - 복지서비스 신청·접수 → 대상자 맞춤형 급여 제공
- 추진계획
  - 18개 마을 정기적 현장 순회 방문, 복지사각지대 발굴 홍보
  - 복지리더 역량 강화 교육으로 본인의 역할 및 자긍심 함양
- 기대효과 : 제도권 밖 복지사각지대 발생 문제 해소

### ② (이행과제) 취약계층 맞춤형 통합복지서비스 강화

- 맞춤형급여(생계·의료·주거·교육급여) 지원 : 82세대 / 97명
- 저소득 아동 식품권 지원 : 20명 / 11,600천원
- 아립1004 지원대상자 발굴 및 지원 : 3세대 4명 / 5,400천원

### ③ (이행과제) 안정적 노후생활 위한 노인복지서비스 내실화

- 기초연금 지급(660명), 노인사회활동 지원(35명)
- 노인돌봄종합서비스 및 노인기본서비스 제공(30명)
- 경로당 개보수(8개소/72백만원), 운영(난방)비(27개소/146백만원)

### ④ (이행과제) 다름을 인정하는 따뜻한 장애인 복지서비스

- 장애수당 및 장애인 연금(80명), 주거환경개선사업 등
- 장애인 활동지원사업(4명)
- 장애인 일자리사업(3명), 장애인복지증진대회 참여(100여명)



### 3. 군민이 안전하고 행복한 생활환경 조성

- ❖ 지속적인 재해·재난 예방시스템 운영을 바탕으로 군민이 안전하고 행복한 생활환경조성으로, 삶의 질 향상

#### ① (중점과제)편리한 기반시설 및 쾌적한 정주 환경조성

- 사업개요
  - 주민이 원하는 주민숙원사업 추진
  - 사회 기반시설 환경정비 및 깨끗한 정주환경 조성
- 추진계획
  - 주민숙원사업 추진 : 35개소 1,100백만원
  - 도로·하천·저수지 35개소, 하천·저수지 풀베기사업, 하천 하상정비 등
  - 주택개량사업, 빈집정비사업, 슬레이트지붕 철거사업 등 40가구
- 기대효과 : 생활주면 기반시설 및 환경정비로 쾌적한 환경조성

#### ② (이행과제)지속적인 재해·재난 예방시스템 운영

- 재해대비 사전예방 및 피해복구 활동 강화
  - 농업기반시설 및 간이상수도 시기별(가뭄, 해빙기 등) 점검 실시
  - 풍수해 대비 보험가입 적극 유도(주택, 비닐하우스 등)
- 여름철 및 겨울철 자연재난 대책 추진
  - 물놀이 안전요원 배치 및 순찰 실시, 겨울철 제설 담당구역 지정 운영 등

#### ③ (이행과제)다함께 실천하는 내 고향 정화사업

- 국토대청결운동 및 환경정화 활동 전개
  - 정기(설·추석, 봄맞이, 피서철 등) 및 수시 환경정화 활동 실시 / 11개 기관·단체 600여명 참여
- 하천쓰레기 정화사업 추진 : 4월 ~ 11월
- 마을별 영농폐기물 및 재활용품 수거 : 집중수거 기간 운영
- 공중화장실 청결 관리 및 옥외 광고물 지속 정비 : 연중

## 4. 인정적 농업소득 유지로 삶이 있는 농촌경제 육성

❖ 농업인 소득안정화 및 농업재해 시 생활안정을 위한 지원 강화

### 1] (중점과제)농업인 소득증대를 위한 지원강화

- 사업개요
  - 친환경 축산업육성 및 축산농가 생산기반시설 장비 지원
  - 식량, 원예특작 분야 시설 장비 지원
  - 과수농가 생산시설 장비 지원
- 추진계획
  - 사업신청 : 2020. 1. ~ 2.
  - 사업선정 및 사업추진 : 2020. 2. ~ 12.
- 기대효과 : 농가의 생산비 절감으로 농가 소득증대 기여

### 2] (이행과제)농업인 생활안정을 위한 지원강화

- 농업인의 계획경영 실현과 생활안정을 위한 농업인 월급제 지원
- 농업인 건강보험료 및 연금보험료 지원
- 농업인재해 안전공제료, 여성농업인 브라보바우처 지원

### 3] (이행과제)농업인 노동력 경감 및 재해예방

- 맞춤형 중,소형 농기계, 농업기계 등화장치 부착 지원
- 농작업 안전사고 시 재산상 손해 보장을 위한 농기계 종합보험 지원
- 벼 재배농가 공동방제를 위한 공동농작업 대행료 지원

### 4] (이행과제)경종농가 생산비 지원으로 농가 소득증대 도모

- 쌀소득보전직불제 및 논타작물 재배 지원
- 농산물 시장 개방에 따른 농가소득 보전을 위한 벼 재배농가 경영안정자금 지원
- 농가소득 증대 및 노동력 절감을 위한 벼 육묘용 상토 지원

### Ⅲ. 당면 현안사업

① 삼거리(군도 2호선) 구간 도로 구조 개선

② 주상초등학교 앞 아스콘포장 공사

1

## 군도 2호선 삼거대구간 도로 구조 개선

- ❖ 삼거대구간 군도 2호선과 농어촌도로 주상 204호선이 접속하는 곳으로 안전위험요소와 교통사고가 빈번하게 발생하여 도로구조 개선이 시급함.

### 사업개요

- 위 치 : 주상면 거기리 거기삼거리
- 사 업 량 : 도로 구조 개선 1식(L=0.3km)
- 사 업 비 : 200백만원
- 사업기간 : 2020. 4. ~ 6.

### 필요성

- 삼거대는 주상면과 가북면을 연결하는 군도 2호선과 농어촌도로 (리도 204호)를 연결하는 삼거리로, 개설 사용된 지 20여년이 경과하였음
- 변경된 시설기준 미적용으로 인해 크고 작은 교통사고가 발생하는 지점으로 교통사고 재발방지과 주민안전을 위하여 도로 구조개선과 갓길포장 등 정비가 시급한 실정임

### 향후 추진계획

- 2020. 3. : 추경 예산확보
- 2020. 4. : 실시설계
- 2020. 5. : 공사 착공
- 2020. 6. : 준공

## 주상초등학교 앞 아스콘포장 공사

- ❖ 초등학교 앞 도로(마을안길) 포장이 노후되어, 구배로 인한 물고임, 요철, 결빙 등으로 인한 학생 및 노약자 안전사고 사전예방
- ❖ 면 소재지 초등학교 주변 정비를 통한 쾌적하고 안전한 학교생활 분위기 조성

### 사업개요

- 위 치 : 주상면 도평리 1146번지 일원
- 사 업 비 : 아스콘덧씌우기 L=300m, B=7.0~8.0m
- 소요예산 : 60백만원
- 사업기간 : 2020. 4. ~ 6.

### 필요성

- 초등학교 앞(마을안길) 포장이 노후되어, 요철, 물고임, 결빙, 미관저해 등 학생 및 주민들의 생활불편 초래(초등학교, 상가, 주택밀집 소재지)
- 노약자와 학생들의 안전사고 발생이 잦은 지역으로 정비가 시급한 실정임.

### 향후 추진계획

- 2020. 3. : 추경 예산확보
- 2020. 4. : 실시설계
- 2020. 5. : 공사 착공
- 2020. 6. : 준공