

# 2018년도 주요업무 계획

## 남상면 소관

### 보고 순서

I. 지난 1년간 성과와 과제

II. 2018년도 주요업무계획

□ 정책목표 및 정책과제

□ 정책과제 추진계획

III. 현안·역점 사업

IV. 신규·특수 시책

# I. 지난 1년간 군정 성과와 과제

## 1. 주요성과 (반성할 점 / 시사점 포함)

---

### □ 주민과 함께하는 양방향 소통 행정 추진

- 열린 면장실 운영: 방문민원 및 민의 수렴(1일 10여명)
- 현장방문을 통한 주민과의 만남: 마을좌담회 개최 연2회 / 25개마을
- 상호신뢰를 바탕으로 구성된 다양한 지역합의체 형성으로 지역 문제 해결: 남상면 발전협의회, 마을, 단체 등 간담회
- 깨끗한 청사 환경 조성: 청사 외벽 리모델링 공사

### □ 면민 화합 분위기 조성

- 면민 화합의 장 마련
  - 면민체육대회, 어버이날 행사, 장애인의 날, 노인의 날, 찾아가는 문화공연 행사 등 성공적인 행사 추진
- 우수학생 장학금 지급: 7명 800천원(초등학교 졸업생, 중학생)

### □ 주민이 주도하는 주민자치센터 운영

- 주민자치위원회 구성 및 운영: 제6기 위원 26명
    - 세대별, 계층별로 다양한 위원 선발로 대표성 확보
    - 상·하반기 정기회의 및 임시회의 개최
  - 주민이 주도하는 다양한 자치활동 추진
    - 특색있는 코스모스 꽃길 조성: 도로변 3개 구간 5km
    - 국토대청결운동, 산불예방 캠페인 추진
    - 연말 소외계층 김장배추 나눔행사: 34개소 / 3,000포기
  - 차별화된 신규 주민자치 프로그램 개설 운영
    - 라인댄스, 그림그리기, 노래교실 등
- ⇒ 각종 면민 행사시 실력을 발산하여 면민으로부터 큰 호응

- 자매결연도시 울산 야음장생포동 우호교류 행사
  - 자매도시와 농산물 직거래 판매: 1월, 12월
  - 자매결연도시 교류 방문: 1회(6월)
- 쾌적하고 편안한 자치활동 공간 조성
  - 복지회관 회의실 리모델링: 마루바닥, 방음시설 공사 등
- 면민과 함께하는 주민자치 프로그램 발표회 개최: 12월

## □ 주민과 소통하는 맞춤형 복지서비스 실현

- 국민기초생활 맞춤형 보장
  - 기초생계·의료·주거급여지원: 126세대, 168명
  - 기초교육급여지원: 22세대, 29명
  - 차상위계층 지원: 89세대, 93명
- 저소득층 생활안정 대책 추진
  - 기초생활수급자 정부양곡할인 지원: 73세대, 105명
  - 차상위계층 정부양곡할인 지원: 85세대, 95명
  - 기초생활수급자 생활환경 개선지원 및 쓰레기봉투 지원: 135세대
- 장애인 생활안정지원 및 사회참여
  - 장애인연금 및 수당 지급: 152명
  - 장애인 일자리사업 시행: 4명
  - 장애인의 날 행사지원: 380명
  - 합천댐 주변지역 집수리사업 지원: 7세대
- 맞춤형 아동·보육서비스 제공
  - 저소득가정 아동급식 지원: 36명
  - 인구증가시책(영유아양육비) 및 양육수당·보육료 지원: 51명
- 안정된 노인생활복지 실현
  - 기초연금 지급 및 노인일자리창출 사업: 940명
  - 홀로사는 어르신 안전지킴이 사업(요쿠르트배달): 수혜자 112명
  - 독거노인공동거주시설 1개소, 경로당 운영비 및 난방비 지원 : 35개소
  - 경로당 신축·개보수: 신축 1개소, 보수 10개소 / 153,604천원
  - 독거노인공동거주시설: 1개소 / 5,300천원

- 복지허브화 맞춤형 통합복지서비스 실현
  - 복지허브화 홍보 및 사각지대 발굴, 통합사례관리비 지원: 15,000천원
  - 지역사회보장협의체 구성·운영을 통한 인적안전망 활동
  - 복지사각지대 취약계층 발굴 및 상시 및 기획조사 실시
  - 통합사례관리 및 맞춤형 복지서비스: 500여건
  - 사회복지공동모금회 연계 지역특화사업
    - 추석위문, 긴급구호, 집수리사업 등: 5,400천원

## □ 지역균형발전 및 농촌환경 개선

### ○ 지역개발사업

계	주민편익사업	발전소 주변 지역 지원사업	합천댐주변지역 지원사업	낙동강 수계 지역 정비사업
51건/660백만원	38건/415백만원	1건/15백만원	10건/190백만원	2건/40백만원

### ※ 재배정 사업 포함

- 농촌주거환경개선사업
  - 빈집정비 4동 / 3백만원, 지붕개량 1건 / 2백만원
- 영농폐기물 집하장 설치: 2개소 10백만원

## □ 활력 있고 살맛나는 농업경제 만들기

- 고품질 쌀 생산단지 지원: 4단지 / 91.9ha / 24백만원
- 기능성 쌀 재배단지 지원: 3단지 / 60ha / 36백만원
- 친환경농법(우렁이) 지원: 341농가, 1,527필지 / 224ha / 39백만원
- 쌀소득보전 직접 지불제 지원: 1,080농가 / 487ha / 1,349백만원
- 밭농업 직접지불제 지원: 321농가 / 199ha / 84백만원
- 벼 항공방제 실시: 293ha / 29백만원
- 과수·원예특작분야 기반확충사업 지원: 75농가 / 1,075백만원
- 농번기 마을공동급식 지원: 13개 마을 / 20백만원
- 조사료용 기계·장비 및 사일리지 제조 지원: 8법인 / 280백만원
- 소규모 축산농가 구제역 예방백신 접종: 322농가 / 4,027두
- 맞춤형 중소형 농기계 지원: 78농가 / 37백만원

## □ 쾌적하고 아름다운 남상 가꾸기

- 시가지 도로변 화분 꽃 식재: 5종 / 1,300본
- 도로변 코스모스길 조성: 3개 구간 / 5km
- 마을 소공원 풀베기 및 관리: 20개소
- 녹지 공간 및 도로변 가로수 덩굴 제거: 15km 구간
- 면사무소 주변 유희공간 소공원 조성: 873m<sup>2</sup> 110백만원

## Ⅱ. 2018년도 주요업무계획

정책목표

승강기밸리의 중심, 도약하는 남상



### 7대 정책과제

- ① 주민과 소통하는 열린 행정 추진
- ② 지역공동체 중심의 진정한 주민자치 실현
- ③ 내 삶을 책임지는 맞춤형 사회보장 실현
- ④ 재난·산불 ZERO! 안전·행복 PLUS!  
수 마을간 균형 있는 주민편익사업 추진
- ⑥ 탄탄한 농업 기반 구축
- ⑦ 푸르미 남상, 힐링의 대표주자

## □ 이행과제

정책과제	주민과 소통하는 열린 행정 추진
이행과제	① 면민과 함께하는 열린 행정 추진
	② 면민 화합을 통한 행복한 남상 실현
정책과제	지역공동체 중심의 진정한 주민자치 실현
이행과제	① 주민 재능 발굴 및 삶의 질 향상 자치프로그램 개설
	② 지역을 위해 솔선수범하는 다양한 자치활동
	③ 주민자치 역량강화 및 활성화 방안 추진
정책과제	내 삶을 책임지는 맞춤형 사회보장 실현
이행과제	① 사각지대 없는 우리동네 맞춤형 복지 구현
	② 다양하고 촘촘한 지역 복지보호 체계 구축·운영
	③ 이웃과 함께하는 찾아가는 맞춤형 통합복지상담
정책과제	재난·산불 ZERO! 안전·행복 PLUS!
이행과제	① 여름 및 가을철 재해재난 사전대비 철저
	② 도로환경 정비 안전사고 예방
	③ 산불 없는 청정지역 남상면 만들기
정책과제	마을간 균형 있는 주민편의 사업 추진
이행과제	① 주민편의사업 추진
	② 합천댐주변지역 지원사업 추진
	③ 낙동강 수계 주변지역 정비사업 추진
	④ 발전소주변지역 지원사업 추진
정책과제	탄탄한 농업 기반 구축
이행과제	① 생산력과 농가소득 위한 농업 지원사업 확대
	② 농업 소득안전망 확충
	③ 기반시설 지원으로 과수·축산 농가 경쟁력 증대
	④ 삶의 질 향상 농업인 지원사업 추진
정책과제	푸르미 남상, 힐링의 대표주자
이행과제	① 머물고 싶은 소공원·꽃길 조성
	② 녹색 미래를 위한 산림인프라 구축
	③ 주민과 함께하는 클린 남상 만들기
	④ 마을단위 주민체육시설 설치 및 정비

## 1. 주민과 소통하는 열린 행정 추진

- ❖ 주민과 소통하는 찾아가는 행정으로 해결방안 모색
- ❖ 면민과 함께하는 어울림 장을 마련하여 상호신뢰 구축

### ① 면민과 함께하는 열린 행정 추진

- 찾아가는 면장실 운영
  - 월2회 마을 방문, 주민의 다양한 의견 청취 및 행정반영
- 현장방문을 통한 소통행정 추진
  - 마을 좌담회 개최: 25개 마을 연 2회
  - 주민불편 건문 보고제 운영: 출장 등 수시
- 상호신뢰를 바탕으로 구성된 다양한 지역협의체를 통한 지역 문제 해결: 남상면 발전협의회, 마을, 단체 등 간담회
- OK 민원서비스 제공
  - 출생, 사망 신고 후 처리결과를 민원인에게 안내(문자, 안내장 발송)

### ② 면민 화합을 통한 행복한 남상 실현

- 면민 어울림 장 마련
  - 1분기: 감악산 해맞이 축제(1.1), 대보름 대동제(2월)
  - 2분기: 장애인의 날(4월), 면민체육대회 및 어버이날 행사(5월)
  - 3분기: 풍년농사기원제(기우제 등)
  - 4분기: 거창한마당대축제(군민체육대회, 향토음식점), 노인의날 실버축제, 면민소통의 날 행사
- 귀농·귀촌인과의 소통의 날 운영: 연 1회
- 각종 기관·단체 한마음체육대회: 원활한 면정협조 체계 구축
- 찾아가는 문화공연 개최: 문화 행사를 통한 화합(연 1회)
- 고향사랑 운동 전개: 향우회 등 협조 체계 구축
- 지역 우수학생 장학금 지급: 초등학교 졸업, 어린이날, 면민체육대회시



## 2. 지역공동체 중심의 진정한 주민자치 실현

- ❖ 주민 재능 발굴 및 삶의 질 향상을 위한 자치 프로그램 운영
- ❖ 지역을 위해 솔선수범하는 주민자치활동 추진

### ① 주민 재능 발굴 및 삶의 질 향상 자치 프로그램 개설

- 주민자치 프로그램 성과제 도입
  - 운영 중인 프로그램의 정기적인 평가를 통해 만족도 향상
- 주민 맞춤형 프로그램 운영
  - 농한기·공휴일·야간 프로그램 개설로 참여유도
- 신규 프로그램 발굴을 위한 주민 의견 수렴
- 주민 누구나 이용할 수 있는 자치활동 공간 제공
  - 남상면 복지회관 회의실, 어울림마을 등

### ② 지역을 위해 솔선수범하는 다양한 자치활동

- 소외계층 나눔행사
  - 사랑의 김장배추 나눔 행사, 연말 연시 가래떡 나누기 행사
- 지역주민과 함께하는 명사 초청 강연회: 연2회
- 아름다운 우리동네 가꾸기: 마을정원, 코스모스 꽃길 가꾸기
- 산불예방캠페인, 환경정화 활동, 국토대청결운동 추진
- 남상면 귀농·귀촌인 초청행사 추진: 상반기
  - 간담회 개최, 감악산 등반 등 유대감 형성 및 친목도모

### ③ 주민자치 역량강화 및 활성화 방안 추진

- 실질적 주민자치 실현을 위한 회의 개최: 분기별 1회 이상
- 우수 자치센터 선진지 견학 및 교류 활성화
- 자매결연 도시(울산 야음장생포동) 지속적인 교류 추진
  - : 농산물 직거래장 운영으로 농촌-도시 간 상생발전

### 3. 내 삶을 책임지는 맞춤형 사회보장 실현

- ❖ 기본생활을 보장하는 맞춤형 복지행정 구현
- ❖ 다양하고 촘촘한 지역복지보호체계 구축·운영
- ❖ 이웃과 함께하는 찾아가는 통합복지상담

#### ① 사각지대 없는 우리동네 맞춤형 복지 구현

- 국민의 기본생활을 보장하는 맞춤형 사회보장
- 생애맞춤형 소득지원, 일자리 지원 강화, 아동청소년 성장지원
- 인구절벽 및 저출산 극복을 위한 아동·청소년보호 위기지원체계 구축
- 고령사회 건강하고 품위 있는 노후생활 보장, 장애인 지원 강화

#### ② 다양하고 촘촘한 지역보호체계 구축·운영

- ‘SOS우리동네 지킴이’ 활동 활성화, 지역사회와 연계·협력
  - 복지이장, 지역사회보장협의체, 복지위원, 지역단체를 통한 발굴
- 사회보장정보시스템(행복e음) 복지사각지대 발굴관리시스템 활용
- 사각지대 대상자 발굴시 공공부조 및 민관협력 연계와 서비스지원

#### ③ 이웃과 함께하는 찾아가는 맞춤형 통합복지상담

- 신속한 긴급지원으로 위기상황 적극 대처
- 복지허브화 확대 추진에 따른 개인·가구별 통합사례관리 정례화
- 사각지대 발굴 대상자에 대한 틈새 없는 통합서비스 원스톱 제공
- 생애주기별 맞춤형 복지서비스 연계·지원

## 4. 재난·산불 ZERO! 안전·행복 PLUS!

- ❖ 재해 사전예방으로 안전한 생활 유지
- ❖ 도로환경 정비 및 위험요소 사전 예방으로 안전한 생활 기반 조성
- ❖ 산불 ZERO화를 위한 산불예방 총력대응으로 푸른 산림환경 조성

### ① 여름 및 겨울철 자연재난 사전대비 철저

- 재해대비 사전예방 활동 추진
  - 지역자율방재단 교육 및 운영: 연8회 실시(25명)
  - 폭염대비 마을쉼터 운영: 33개소
  - 급경사지 등 재해위험지역 수시 점검·관리 및 개선사업 추진
  - 비상연락망 상시 정비 및 운영
  - 재해복구 물자 및 장비 수시 점검·관리
- 풍·수해 보험 홍보 및 가입 적극 유도
  - 주택 및 비닐하우스 등
- 농업기반시설 시기별(해빙기) 정기 및 수시 안전점검 실시
- 지방하천, 소하천 수시 점검
- 방범용 CCTV, 재난방송시스템 점검 관리

### ② 도로환경 정비 안전사고 예방

- 도로변 풀베기로 운전자 시야 확보 및 위험 요소 제거: 연2회
- 트렉트부착용 재설기 정기 점검 과 신속한 재설 작업으로 안전사고 요인 사전 차단
- 위험 도로구간 파악 안전시설 정비 및 개선 추진
- 도로변 급경사지 정기 점검·관리
- 석축, 도로법면 등 붕괴우려지역 관리 및 개선사업 추진

### ③ 산불 없는 청정지역 남상면 만들기

- 산불예방 종합상황실 운영: '17. 11. 15 ~ '18. 5. 15(6개월)
- 산불 감시원 사역
  - 일반감시원 10명, 전문진화대 2명
  - 이장 명예 산불 감시원 위촉 운영 25명

- 산불감시 카메라 설치운영: 19대(고정식 14대, 이동식 5대)
- 완벽한 예방 체제 구축으로 산불 제로화 달성
  - 산불예방 활동 추진(상시 감시체계 구축 및 마을책임제 시행)
  - 산불진화장비 점검 및 초동진화 태세 구축
  - 산불요인 사전 제거 및 홍보
  - 유관기관(의용소방대, 자율방범대 등) 협조체제 강화
- 산불예방 홍보 활동
  - 산불예방 발대식 및 거리 캠페인 전개
  - 주요 등산로 및 산림 인접지 홍보 현수막 설치
  - 산 인접지 경작자 특별관리: 서한문, 문자 발송 등
  - 산불예방 방송 실시: 마을방송 1일 3회, 가두방송 1일 2회 이상

## 5. 마을간 균형 있는 주민편익 사업 추진

- ❖ 농업기반시설, 농어촌도로 등 지속적인 농촌환경 정비
- ❖ 마을간 격차 해소와 균형발전 도모

### ① 주민편익사업 추진

- 위 치: 남상면 일원
- 사업기간: 2018. 1월 ~ 2018. 12월
- 사업내용: 농로, 마을안길, 하수관로, 농업기반시설 정비 등
- 사 업 비: 980백만원

### ② 합천댐주변지역 지원사업 추진

- 사업대상: 남상면 임불리 등 7개리 마을  
(댐의 계획홍수위선으로부터 5km 이내의 마을)
- 사업기간: 2018. 3월 ~ 2018. 9월
- 사업내용: 소득증대사업, 생활기반조성
- 사 업 비: 200백만원

### ③ 낙동강 수계 주변지역 정비사업 추진

- 추진방향: 주민의 복지증진 및 소득증대사업을 지원하여 미래  
지속적인 상생 관계 구축
- 사업대상: 남상면 일원  
(댐의 계획홍수위선으로부터 5km 이내의 지역)
- 사업기간: 2018. 3월 ~ 2018. 6월
- 사업내용: 소득증대사업, 복지증진사업 등
- 사 업 비: 40백만원

### ④ 발전소주변지역 지원사업 추진

- 사업기간: 2018. 3월 ~ 2018. 6월
- 사업내용: 소득증대사업, 생활기반조성사업 등
- 사 업 비: 15백만원

## 6. 탄탄한 농업 기반 구축

- ❖ 쌀 생산 및 생산단지 지원으로 경쟁력 제고 및 농가소득 확대
- ❖ 소득안정망 확충 및 지원으로 누구나 살고 싶은 농촌 조성

### 1 생산력과 농가소득 위한 농업 지원사업 확대

- 고소득 쌀 생산단지 지원
  - 고품질 쌀 생산 및 증대를 위한 저질소 비료, 농자재 지원
  - 기능성 쌀 생산 단지 지원으로 경쟁력 제고 및 농가소득 증대
- 친환경농업 쌀 생산 지원
  - 친환경 우렁이 농법 및 농자재 지원

### 2 농업 소득안정망 확충

- 농업소득 보전을 위한 직접지불금 지원
  - 쌀, 밭 농업 및 조건불리지역 직불금 신청 및 지급
- 농업경영비 절감 영농자재 지원
  - 벼 육묘종 상토 및 병해충 방제 농약지원, 무인항공방제
- 농어촌 진흥·발전기금 용자 및 영농정착 지원
  - 저금리 용자지원으로 영농부담 경감, 영농의지 고취

### 3 기반시설 지원으로 과수·축산 농가 경쟁력 증대

- 신소득 과실생산시설 현대화, 과실 장기저장제, 과원 농작업로 지원 등
- 축사시설 환경개선, 가축전염병(구제역, AI)방역 및 예방, 조사료 생산지원 등

### 4 삶의 질 향상 농업인 지원사업 추진

- 농번기 마을공동급식 적극 운영
  - 조리원 인건비 및 부식비 지원
- 여성농업인 브라보바우처 사업 지원
  - 여성농업인의 건강관리 및 복지·문화활동 지원
- 농업인 자녀 학자금 지원
  - 농업인 자녀 고등학교 학자금 분기별 지원

## 7. 푸르미 남상, 힐링의 대표주자

- ❖ 자연 속 아름다움에 건강함을 더한 녹지 공간 조성
- ❖ 클린 남상면 구현을 위한 민관협력 구축 체계 강화

### 1] 머물고 싶은 소공원·꽃길 조성

#### ○ 현 황

- 소공원: 20개소, 17,067m<sup>2</sup>
- 도로변 화분: 26개 / 정자목 데크: 17개소

#### ○ 추진계획

- 소공원 약용식물(도라지, 잔대, 삼주, 당귀 등) 식재  
※ 우리 약초의 효능과 아름다움 홍보
- 주요 도로변 가로수 정비: 2개 구간(무궁화, 백일홍)
- 소공원, 꽃길, 정자목 데크시설 지속 유지·관리

#### ○ 기대효과

- 깨끗하고 푸른 남상이미지 제고 및 자연 속 힐링 공간 창출

### 2] 녹색 미래를 위한 산림인프라 구축

#### ○ 경관보전 및 소득증대를 위한 조림사업 추진

- 신규 경제림 조성: 2개소, 8ha

#### ○ 푸른 숲 조성을 위한 조림지 관리

- 풀베기 사업: 5개소, 8.6ha / 시비 및 전지작업: 3개소, 6ha

### 3] 주민과 함께하는 클린 남상 만들기

#### ○ 국토대청결운동 및 환경정화 활동 추진

- 지역 기관단체 등이 집중관리구역 지정 자율 정화활동 참여

#### ○ 주민 주도 깨끗한 마을가꾸기 추진: 분기별

#### ○ 하천쓰레기 정화사업과 환경가꾸기 연계 추진

- 하천쓰레기 정화사업 실시: 연중
- 불법투기지역 클린지킴이 음성 CCTV 설치: 1개소
- 공중화장실 유지 관리: 9개소
- 영농폐기물 및 폐농약병 수거 활성화
  - 마을별, 부녀회 분기별 합동수거 및 운반처리
  - 폐비닐, 농약빈병, 반사필름 집중수거 기간 운영 및 행정지원
  - 영농폐기물 집하장(폐비닐, 재활용품) 설치: 2개소

#### ④ 마을단위 주민체육시설 설치 및 정비

- 대 상: 25개 마을
- 사업내용
  - 체육시설물(운동기구) 설치
  - 체육시설물 정비 및 유지관리



### Ⅲ. 현안 · 역점 사업

- ① 불법전용산지 양성화 지원
- ② 인평교 재가설 및 진입로 확포장 사업
- ③ 송변~가곡간(리도 205선) 도로 개설

1

## 불법전용산지 양성화 지원

- ❖ 「불법전용산지에 대한 임시특례」 제도를 통해 불법으로 사용 중인 임야를 정리하고 현실과 부합된 지목으로 변경해, 농지와 산지의 중복화 해소에 기여코자 함

### □ 사업개요

- 기 간: 2017. 7. 20. ~ 2018. 6. 2.
- 대 상 지: 2016년 1월 21일 기준으로 3년 이상 계속해 전, 답, 과수원의 용도로 이용했거나 관리했던 산지
- 관 련 법: 산지관리법 시행규칙(2017. 6. 3.)

### □ 추진현황

- 「산지관리법 시행규칙」 공포 및 시행(산림청): 2017. 6. 3.
- 불법전용산지 양성화 지원 및 신고절차 홍보: 2017. 6. ~ 2018. 6. 2.
- 신청 접수 및 현지확인, 서류심사 후 군(산림과) 통보: 2018. 6. 2.까지

### □ 문제점 / 현안사항

- 이전 특례법(2011년)과 달리 처벌조항 존재와 자격요건 강화 등으로 인한 민원 야기, 철저한 현지조사와 서류심사가 필요한 상황
- 양성화 대상필지 신고사항이 쇠도할 것으로 예상됨

### □ 개선·해소 대책

- 정확한 법령분석과 철저한 현지조사 및 서류심사에 만전
- 민원 폭주로 상담 및 신청이 지연되지 않기 위한 ‘민원처리 매뉴얼’ 작성

### □ 향후 추진계획

- 이장회보 및 홈페이지를 활용한 불법전용산지 양성화 홍보 철저
- 원활한 민원 처리를 위해 신고자 준비절차표 제작
- 양성화 대상지 검토를 위한 특례법 및 질의응답 사례 분석

2

## 인평교 재가설 및 진입로 확포장 사업

❖ 인평교 협소 및 노후화로 인한 안전사고 차량통행 불편 초래로 인한 재가설 사업으로 주민들의 주거환경개선 및 생활편익 도모

### □ 사업개요

- 위치: 거창군 남상면 무촌리 인평마을 입구
- 사업내용:
  - 교량 재가설 및 진입로 확·포장: 1건 / 800백만원

### □ 문제점 / 현안사항

- 인평교 협소 및 노후화로 인한 차량 교행 및 농기계 등 통행 불편
- 균열 등 손상으로 주민 안전사고 우려
- 무창 저수지 준설 시 교량 손상

### □ 개선·해소 대책

- 인평교 재가설 및 진입로 확포장으로 주민 교통편의 증대 및 안전사고 사전 예방
- 노후된 교량 재가설로 도로여건 개선

### □ 향후 추진계획

- 사업대상지 설계 작업: 2018. 1월 ~ 2월
- 사업 시행: 2018. 3월

## 위치도 및 현장사진

### □ 위성사진



### □ 현장사진



3

## 송변~가곡 간(리도 205선) 도로 개설

- ❖ 리도 205호선은 송변에서 가곡마을까지 연결되는 도로이나 현재 송변마을까지 연결되어 마을간 통행불편이 심하여 도로개설로 인해 지역주민의 교통편의 제공

### □ 사업개요

- 위 치: 거창군 남상면 송변리 송변~가곡마을 일원
- 사업량: L= 500m B=4.0m
- 사업내용
  - 리도 205호선 연결: 1건 / 500백만원

### □ 필요성

- 농어촌도로 미 연결로 인한 영농불편 및 농경지 휴경
- 도로개설로 주변지역 개발 및 지역 균형 개발

### □ 개선·해소 대책

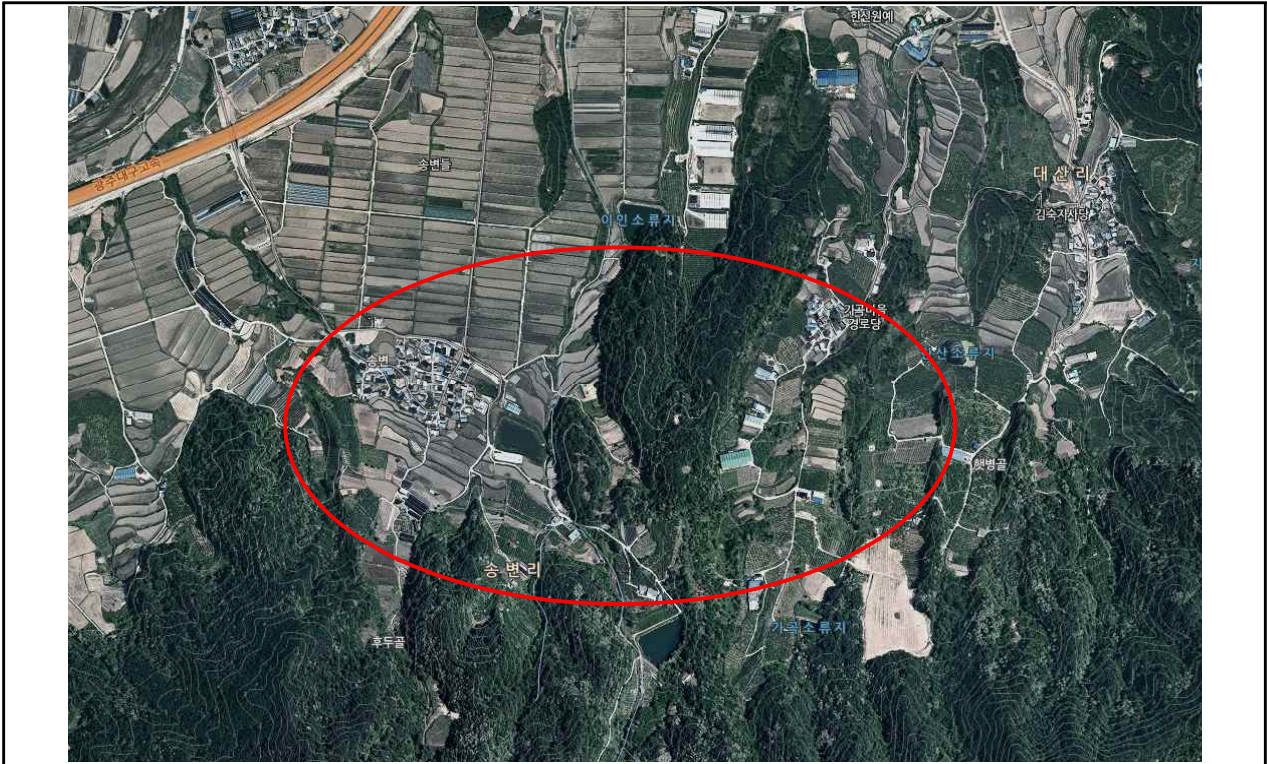
- 농어촌도로 205호선(송변~가곡마을 간) 연결로 지역주민의 교통편의 증대 및 안전사고 사전 예방
- 도로개설로 정주여건 향상과 생활기반 개선

### □ 향후 추진계획

- 사업대상지 설계 작업: 2018. 1월 ~ 2월
- 사업 시행: 2018. 3월

# 위치도 및 현장사진

## □ 위성사진



## □ 현장사진



## IV. 신규·특수 시책

- ① 우리마을 “명예환경감시단” 운영
- ② 교통약자 “행복한 동행” 서비스 운영
- ③ 농업행정 「그것이 알고싶다!」  
안내책자 발행

1

## 우리마을 “명예환경감시단” 운영

❖ 마을 내 상습투기 구역 및 쓰레기 무단 투기를 마을 주민들이 자발적으로 단속하고 정화하여 깨끗한 남상을 가꾸고자 함.

### □ 추진방향

- 민간 참여형 환경오염행위 감시체계 구축·운영
  - 마을별로 “명예환경감시단”을 선정하여 수시로 마을을 순찰
  - 불법투기 및 방치쓰레기의 신속한 신고 및 계도 활동
- 환경오염 방지를 위한 수시 환경정화 활동

### □ 사업개요

- 사업기간: 2018. 3월 ~ 12월
- 운영지역: 남상면 전 지역 (주요 하천변 및 투기지역 중점 추진)
- 구성인원: 25명(마을이장)
- 사업내용: 상습불법투기지역 감시 및 환경정화활동

### □ 추진계획

- 각 마을별 명예환경감시단 지정 및 위촉: 2018. 3월
- 마을별 수시 순찰, 쓰레기 무단 투기 단속: 2018. 3월 ~ 12월
- 수시 환경정화 활동: 2018. 3월 ~ 12월

### □ 기대효과

- 상습 쓰레기 무단투기 지역의 정화 및 투기 방지
- 깨끗한 환경을 위한 자발적 활동 유도로 민·관이 함께 하는 청정 남상 만들기



2

## 교통약자 “행복한 동행” 서비스 운영

- ❖ 교통약자 집 앞까지 찾아가는 교통수단과 동행서비스 제공을 통해 이동편의 증진
- ❖ 군민들이 체감하는 찾아가는 맞춤형 복지서비스 실현

### □ 추진방향

- 전읍면 복지허브화 확대 시행 및 군 역점 추진사업 ‘천원버스’사업과 발맞추어 찾아가는 방문상담을 위해 배치된 복지허브차량을 교통수단으로 제공(※관련근거: 교통약자의 이동편의 증진법)
- 벽지, 오지 등 대중교통을 이용하기 어려운 교통약자에게 집 앞까지 찾아가는 동행서비스를 통해 군민이 체감하는 맞춤형 복지서비스 제공 실현

### □ 사업개요

- 운영차량: 스파크 1대(남상면행정복지센터 복지허브차량)
- 운영방법: 9시~18시(토·일요일, 법정공휴일은 제외)

### □ 추진계획

- 운영구역: 거창군
- 이용대상: ‘천원버스’ 및 ‘교통약자콜택시’ 이용이 어려운 1급~3급 장애인(※ 휠체어 이용자는 제외), 65세 이상 노인, 임산부 등으로 대중교통을 혼자서 이용하기 어려운 사람 중 부축 등 도움을 받으면 보행이 가능한 자
- 이용방법: 1가구당 월2회로 제한, 사전예약제  
(※ 찾아가는 방문상담 전용차량으로 최소 하루전 예약 필수)

### □ 기대효과

- 교통약자의 편리하고 안전한 이동편의 증진
- 집 앞에서 목적지까지 편리하고 안전하게 함께 해주는 동행서비스를 통해 군민이 체감하는 맞춤형 복지서비스 제공 실현

3

## 「농업행정, 그것이 알고 싶다!」 안내책자 발행

- ❖ 다양한 농업행정 분야를 한눈에 볼 수 있는 편의 책자 간행
- ❖ 농업 정책, 농림축산분야 지원사업 홍보로 농업소득 증대 기여

### □ 추진방향

- 농업정책사업에 대한 주민이해도 제고로 참여기회 확대
- 쉽게 이해할 수 있는 민원 처리절차 안내로 주민불편 해소

### □ 사업개요

- 추진기간: 2018. 2. ~ 2018. 4.
- 소요예산: 2,000천원
- 수록내용
  - 농림축산식품사업 지원 안내
    - 소득보전 분야(쌀·밭·조건불리 직불제), 과수·특작 분야, 축산 분야, 산림 분야, 귀농 분야 등
  - 민원 신청 및 처리 절차 안내
    - 농지원부, 농지취득자격증명 발급
    - 이륜자동차 등록, 구제역 접종 안내

### □ 추진계획

- 자료 수집 및 취합: 2018. 2월
- 안내 책자 간행 및 배포: 2018. 3월 ~ 4월

### □ 기대효과

- 농림사업에 대한 홍보 강화로 면민과 소통하는 행정 구현
- 안정적 소득기반 확충 및 지원으로 활력 있는 농업경제 창출