

No. 2022 - 1112 - 2001
SN. 대한 제2022 - 1233 호

ASBESTOS MEASURE

비 산 농 도 측 정 보 고 서

거창군 고제면 배지로 1832-40

측사



(주) 대한 환경 기술 원
Korea Environmental Technology Institute

비 산 농 도 측 정 보 고 서

ASBESTOS MEASUREMENT REPORT

공기시료 섬유농도 분석결과서

Asbestos & other fibers by PCM (NIOSH)

■ 측정일자 : 2022. 11. 12

■ Analyst : 이 가 은

| No | 사업장 | 시료채취장소 | Pump NO. | 측정장비 (종류/수량) | 유량 (l/min) | 측정시간(min) | | | 총유량 (l) | 섬유수 (fiber) | 보정 섬유수 (fiber) | 시야수 (field) | 섬유 농도 (개/cm ³) | 검출석면의 종류 | 평가 |
|----|--------------------------------|-----------|----------|--------------|------------|------------|----------|------------|----------|-------------|----------------|-------------|----------------------------|----------|---------|
| | | | | | | Start Time | End Time | 전체시간 (Min) | | | | | | | |
| 1 | 거창군 고제면 배재로 1832-40 (개명리 1545) | 부지경계선1 | HV01 | LX40A/1대 | 9.88 | 10:32 | 14:42 | 250 | 2,470.00 | 8 | 7.5 | 100 | 0.001 | 백석면 | 노출기준 미만 |
| 2 | 거창군 고제면 배재로 1832-40 (개명리 1545) | 부지경계선2 | HV02 | LX40A/1대 | 9.84 | 10:34 | 14:44 | 250 | 2,460.00 | 9 | 8.5 | 100 | 0.002 | 백석면 | 노출기준 미만 |
| 3 | 거창군 고제면 배재로 1832-40 (개명리 1545) | 부지경계선3 | HV03 | LX40A/1대 | 9.90 | 10:39 | 14:49 | 250 | 2,475.00 | 8.5 | 8 | 100 | 0.002 | 백석면 | 노출기준 미만 |
| 4 | 거창군 고제면 배재로 1832-40 (개명리 1545) | 부지경계선4 | HV04 | LX40A/1대 | 9.85 | 10:42 | 14:52 | 250 | 2,462.50 | 9 | 8.5 | 100 | 0.002 | 백석면 | 노출기준 미만 |
| 5 | 거창군 고제면 배재로 1832-40 (개명리 1545) | 작업장 주변 실외 | HV05 | LX40A/1대 | 9.91 | 10:46 | 12:56 | 130 | 1,288.30 | 9 | 8.5 | 100 | 0.003 | 백석면 | 노출기준 미만 |
| 6 | 거창군 고제면 배재로 1832-40 (개명리 1545) | 위생실비밀구 | HV06 | LX40A/1대 | 9.92 | 10:49 | 11:34 | 45 | 446.40 | 9.5 | 9 | 300 | 0.003 | 백석면 | 노출기준 미만 |
| 7 | 거창군 고제면 배재로 1832-40 (개명리 1545) | 폐기를 반출구 | HV07 | LX40A/1대 | 9.86 | 11:16 | 12:01 | 45 | 443.70 | 10 | 9.5 | 300 | 0.004 | 백석면 | 노출기준 미만 |
| 8 | 거창군 고제면 배재로 1832-40 (개명리 1545) | 폐기를 보관지점 | HV08 | LX40A/1대 | 9.91 | 12:53 | 13:38 | 45 | 445.95 | 9 | 8.5 | 300 | 0.003 | 백석면 | 노출기준 미만 |
| | blank | | | | | | | | | 0.5 | - | 300 | | | |
| | blank 1 | | | | | | | | | 0.5 | - | 300 | | | |
| | blank 2 | | | | | | | | | 0 | - | 300 | | | |

- * 고용노동부 노출기준 : 0.01개 / cm³
- * 본 사는 노동부지정 석면조사분석기관 인니다.
- * 본 분석결과서는 법적용도로 사용될 수 없으며, 본 사의 허가없이 재발행 될 수 없습니다.
- * 시료는 별도의 통보가 없는 한, 15일 이내에 폐기처분 됩니다.
- * 보정점 유수 산출근거 : 측정점유수 - blank점 유수



(주) 대한 환경 기술원

Korea Environmental Technology Institute



공기시료 섬유농도 분석결과서

Asbestos & other fibers by PCM (NIOSH)

■ 측정일자 : 2022. 11. 13

■ Analyst : 이 가 은

| No | 사업장 | 시료채취장소 | Pump NO. | 측정장비 (종류/수량) | 유량 (l/min) | 측정시간(min) | | | 총유량 (l) | 섬유수 (fiber) | 보정 섬유수 (fiber) | 시야수 (field) | 섬유 농도 (개/cm ³) | 검출석면의 종류 | 평가 | |
|----|--------------------------------|----------|----------|--------------|------------|------------|----------|------------|---------|-------------|----------------|-------------|----------------------------|----------|---------|--|
| | | | | | | Start Time | End Time | 전체시간 (Min) | | | | | | | | |
| 1 | 거장군 고재면 배재로 1832-40 (개량리 1545) | 폐기를 보관지점 | HV01 | LX40A/1대 | 9.90 | 10:53 | 11:38 | 45 | 445.50 | 8.5 | 8 | 300 | 0.003 | 백석면 | 노출기준 미만 | |
| | | | | | | | | | | | | | | | | |
| | | | | | | | | | | | | | | | | |
| | | | | | | | | | | | | | | | | |
| | | | | | | | | | | | | | | | | |
| | | | | | | | | | | | | | | | | |
| | | | | | | | | | | | | | | | | |
| | | | | | | | | | | | | | | | | |
| | | | | | | | | | | | | | | | | |
| | | | | | | | | | | | | | | | | |
| | | | | | | | | | | | | | | | | |
| | | | | | | | | | | | | | | | | |
| | blank | | | | | | | | | 0.5 | - | 300 | | | | |
| | blank 1 | | | | | | | | | 0.5 | - | 300 | | | | |
| | blank 2 | | | | | | | | | 0 | - | 300 | | | | |

* 고용노동부 노출기준 : 0.01개 / cm³
 * 본사는 노동부지정 석면조사분석기관입니다.
 * 본 분석결과서는 법적 효력으로 사용될 수 없으며, 본사의 허가없이 재발행 될 수 없습니다.
 * 시료는 별도의 통보가 없는 한, 15일 이내에 폐기처분 됩니다.
 * 보정섬유수 산출근거 : 측정 섬유수 - blank 섬유수



공기시료 섬유농도 분석결과서

Asbestos & other fibers by PCM (NIOSH)

■ 측정일자 : 2022. 11. 14

■ Analyst : 이 가 은

| No | 사업장 | 시료채취장소 | Pump NO. | 측정장비 (종류/수량) | 유량 (l/min) | 측정시간(min) | | | 총유량 (l) | 섬유수 (fiber) | 보정 섬유수 (fiber) | 시야수 (field) | 섬유 농도 (개/cm ³) | 검출석면의 종류 | 평가 |
|----|--------------------------------|----------|----------|-----------------|---------------|---------------|-------------|---------------|------------|----------------|----------------------|----------------|----------------------------------|-------------|---------|
| | | | | | | Start Time | End Time | 전체시간 (Min) | | | | | | | |
| 1 | 거창군 고제면 배재로 1832-40 (개명리 1545) | 폐기를 보관지점 | HV01 | LX40A/1대 | 9.89 | 11:03 | 11:48 | 45 | 445.05 | 8 | 7.5 | 300 | 0.003 | 백석면 | 노출기준 미만 |
| | | | | | | | | | | | | | | | |
| | | | | | | | | | | | | | | | |
| | | | | | | | | | | | | | | | |
| | | | | | | | | | | | | | | | |
| | | | | | | | | | | | | | | | |
| | | | | | | | | | | | | | | | |
| | | | | | | | | | | | | | | | |
| | | | | | | | | | | | | | | | |
| | | | | | | | | | | | | | | | |
| | | | | | | | | | | | | | | | |
| | | | | | | | | | | | | | | | |
| | blank | | | | | | | | | 0.5 | - | 300 | | | |
| | blank 1 | | | | | | | | | 0.5 | - | 300 | | | |
| | blank 2 | | | | | | | | | 0 | - | 300 | | | |

* 고농도농도 노출기준 : 0.01개 / cm³
 * 본사는 노동부지정 석면조사분석기관입니다.
 * 본 분석결과는 법적용도로 사용될 수 없으며, 본 시의 허가없이 재발행 될 수 없습니다.
 * 시료는 별도의 통모가 없는 한, 15일 이내에 폐기처분됩니다.
 * 보정섬유수 산출근거 : 측정 섬유수 - blank 섬유수



(주) 대한환경기술
 Korea Environmental Technology Institute

[붙임1. 석면배신 측정결과]

공기시료 섬유농도 분석결과서

Asbestos & other fibers by PCM (NIOSH)

■ 측정일자 : 2022. 11. 15

■ Analyst : 이 가 은

| No | 사업장 | 시료채취장소 | Pump NO. | 측정장비 (종류/수량) | 유량 (l/min) | 측정시간(min) | | | 총유량 (l) | 섬유수 (fiber) | 보정 섬유수 (fiber) | 시야수 (field) | 섬유 농도 (개/cm³) | 검출석면의 종류 | 평가 |
|----|--------------------------------|----------|----------|--------------|------------|------------|----------|------------|----------|-------------|----------------|-------------|---------------|----------|---------|
| | | | | | | Start Time | End Time | 전체시간 (Min) | | | | | | | |
| 1 | 거창군 고제면 배재로 1832-40 (개명리 1545) | 부지경계선1 | HV01 | LX40A/1대 | 9.85 | 11:31 | 13:31 | 120 | 1,182.00 | 8 | 7.5 | 100 | 0.003 | 백석면 | 노출기준 미만 |
| 2 | 거창군 고제면 배재로 1832-40 (개명리 1545) | 부지경계선2 | HV02 | LX40A/1대 | 9.89 | 11:33 | 13:33 | 120 | 1,186.80 | 8.5 | 8 | 100 | 0.003 | 백석면 | 노출기준 미만 |
| 3 | 거창군 고제면 배재로 1832-40 (개명리 1545) | 부지경계선3 | HV03 | LX40A/1대 | 9.86 | 11:37 | 13:37 | 120 | 1,183.20 | 8 | 7.5 | 100 | 0.003 | 백석면 | 노출기준 미만 |
| 4 | 거창군 고제면 배재로 1832-40 (개명리 1545) | 부지경계선4 | HV04 | LX40A/1대 | 9.92 | 11:39 | 13:39 | 120 | 1,190.40 | 8 | 7.5 | 100 | 0.003 | 백석면 | 노출기준 미만 |
| 5 | 거창군 고제면 배재로 1832-40 (개명리 1545) | 폐기물 보관지점 | HV05 | LX40A/1대 | 9.87 | 11:43 | 12:28 | 45 | 444.15 | 9.5 | 9 | 300 | 0.003 | 백석면 | 노출기준 미만 |
| 6 | 거창군 고제면 배재로 1832-40 (개명리 1545) | 폐기물 반출구 | HV06 | LX40A/1대 | 9.91 | 12:33 | 13:18 | 45 | 445.95 | 8.5 | 8 | 300 | 0.003 | 백석면 | 노출기준 미만 |
| | blank | | | | | | | | | 0.5 | - | 300 | | | |
| | blank 1 | | | | | | | | | 0.5 | - | 300 | | | |
| | blank 2 | | | | | | | | | 0 | - | 300 | | | |

- * 고용노동부 노출기준 : 0.017개 / cm³
- * 본 사는 노동부지정 석면조사분석기관입니다.
- * 본 분석결과서는 법적용도로 사용될 수 없으며, 본 사의 허가없이 재발행 될 수 없습니다.
- * 시료는 별도의 통모가 없는 한, 15일 이내에 폐기처분 됩니다.
- * 보정섬유수 산출근거 : 측정 섬유수 - blank 섬유수



(주) 대한환경기술원

Korea Environmental Technology Institute



[붙임2. 석면비산 측정 지점 위치도(도식도)]

*거창군 고제면 배지로 1832-40

2022. 11. 12



- | | |
|--------------------|-------------------|
| 1 : HV01 부지경계선1 | 7 : HV07 폐기물 반출구 |
| 2 : HV02 부지경계선2 | 8 : HV08 폐기물 보관지점 |
| 3 : HV03 부지경계선3 | |
| 4 : HV04 부지경계선4 | |
| 5 : HV05 작업장 주변 실외 | |
| 6 : HV06 위생설비입구 | |

범 례

* ● : 측정포인트

[붙임2. 석면비산 측정 지점 위치도(도식도)]

*거창군 고제면 빼지로 1832-40

2022. 11. 13



1 : HV01 폐기물 보관지점

범 례

* ● : 측정포인트

[붙임2. 석면비산 측정 지점 위치도(도식도)]

*거창군 고제면 빼지로 1832-40

2022. 11. 14



1 : HV01 폐기물 보관지점

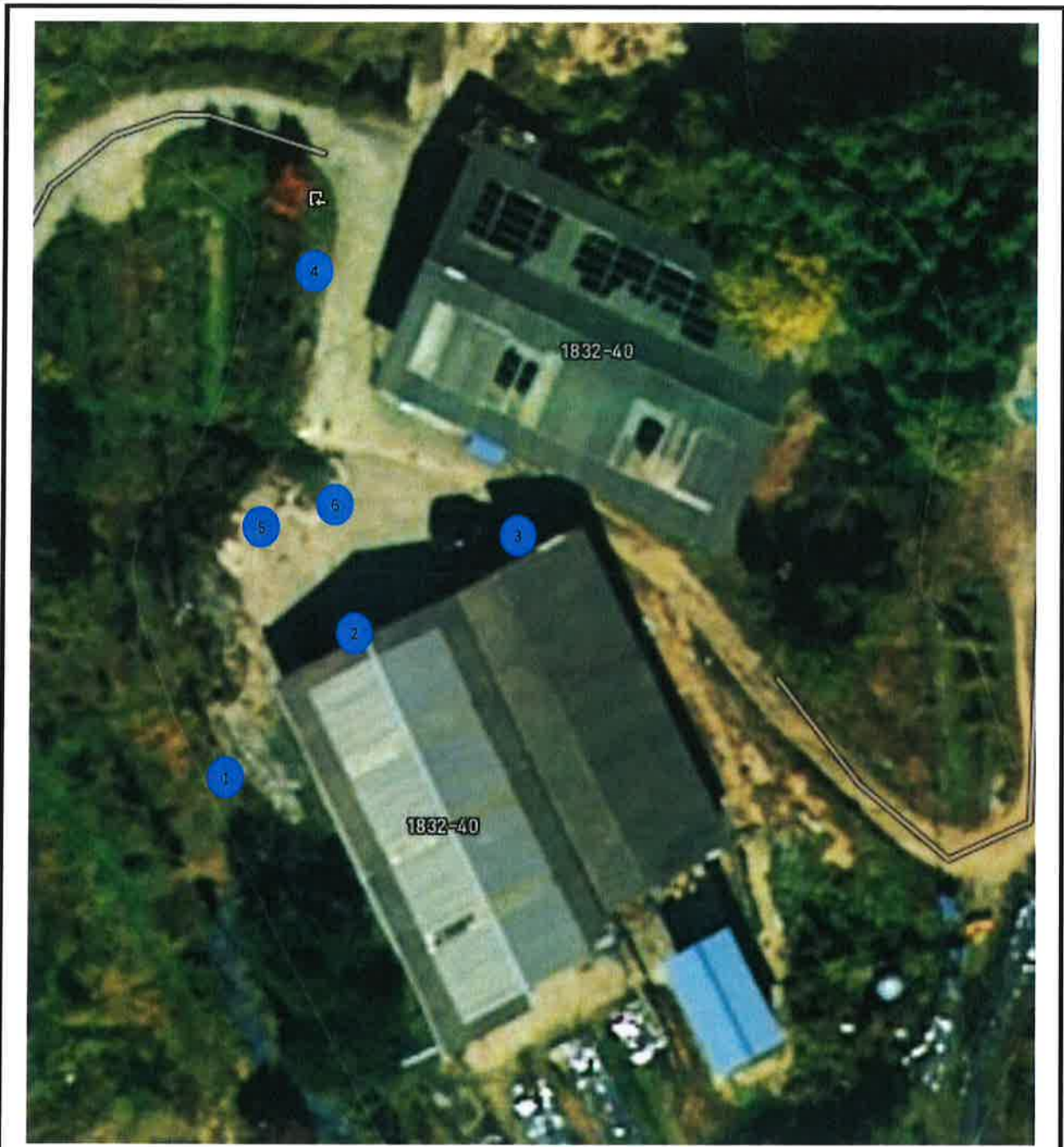
범 례

* ● : 측정포인트

[붙임2. 석면비산 측정 지점 위치도(도식도)]

*거창군 고제면 배지로 1832-40

2022. 11. 15



- 1 : HV01 부지경계선1
- 2 : HV02 부지경계선2
- 3 : HV03 부지경계선3
- 4 : HV04 부지경계선4
- 5 : HV05 폐기물 보관지점
- 6 : HV06 폐기물 반출구



범 례



* ● : 측정포인트

사 진 대 지 (1)



2022. 11. 12

| | |
|---------|------------------------------------|
| 공 사 명 | 2022년 거창군 비주택 슬레이트 철거 지원사업 1권역-공기영 |
| 현 장 주 소 | 거창군 고제면 빼지로 1832-40 |

| 시작 | | 종료 | |
|--|---|------|-------|
|  |  | | |
| 측정시작 | 10:32 | 측정종료 | 14:42 |
| 부지경계선1 | | | |


| 시작 | | 종료 | |
|--|---|------|-------|
|  |  | | |
| 측정시작 | 10:34 | 측정종료 | 14:44 |
| 부지경계선2 | | | |

| | | | |
|---|--|------|-------|
|  |  | | |
| 측정시작 | 10:39 | 측정종료 | 14:49 |
| 부지경계선3 | | | |

| | | | |
|---|--|------|-------|
|  |  | | |
| 측정시작 | 10:42 | 측정종료 | 14:52 |
| 부지경계선4 | | | |

| | | | |
|--|---|------|-------|
|  |  | | |
| 측정시작 | 10:46 | 측정종료 | 12:56 |
| 작업장 주변 실외 | | | |

| | | | |
|--|---|------|-------|
|  |  | | |
| 측정시작 | 10:49 | 측정종료 | 11:34 |
| 위생설비입구 | | | |

| | | | |
|--|---|------|-------|
|  |  | | |
| 측정시작 | 11:16 | 측정종료 | 12:01 |
| 폐기물 반출구 | | | |

| | | | |
|--|---|------|-------|
|  |  | | |
| 측정시작 | 12:53 | 측정종료 | 13:38 |
| 폐기물 보관지점 | | | |

사 진 대 지 (2)

2022. 11. 13

| | |
|---------|------------------------------------|
| 공 사 명 | 2022년 거창군 비주택 슬레이트 철거 지원사업 1권역-공기영 |
| 현 장 주 소 | 거창군 고제면 빼지로 1832-40 |

| | |
|----|----|
| 시작 | 종료 |
|----|----|



| | | | |
|------|-------|------|-------|
| 측정시작 | 10:53 | 측정종료 | 11:38 |
|------|-------|------|-------|

| | | | |
|----------|--|--|--|
| 폐기물 보관지점 | | | |
|----------|--|--|--|

사 진 대 지 (3)

2022. 11. 14

| | |
|---------|------------------------------------|
| 공 사 명 | 2022년 거창군 비주택 슬레이트 철거 지원사업 1권역-공기영 |
| 현 장 주 소 | 거창군 고제면 배지로 1832-40 |

| | |
|----|----|
| 시작 | 종료 |
|----|----|



| | | | |
|------|-------|------|-------|
| 측정시작 | 11:03 | 측정종료 | 11:48 |
|------|-------|------|-------|

폐기물 보관지점

사 진 대 지 (4)

2022. 11. 15

| | |
|---------|------------------------------------|
| 공 사 명 | 2022년 거창군 비주택 슬레이트 철거 지원사업 1권역-공기영 |
| 현 장 주 소 | 거창군 고제면 배지로 1832-40 |

| 시작 | 종료 |
|----|----|
|----|----|



| | | | |
|------|-------|------|-------|
| 측정시작 | 11:31 | 측정종료 | 13:31 |
|------|-------|------|-------|

부지경계선1

| 시작 | 종료 |
|----|----|
|----|----|



| | | | |
|------|-------|------|-------|
| 측정시작 | 11:33 | 측정종료 | 13:33 |
|------|-------|------|-------|

부지경계선2



| | | | |
|------|-------|------|-------|
| 측정시작 | 11:37 | 측정종료 | 13:37 |
|------|-------|------|-------|

부지경계선3



| | | | |
|------|-------|------|-------|
| 측정시작 | 11:39 | 측정종료 | 13:39 |
|------|-------|------|-------|

부지경계선4



| | | | |
|------|-------|------|-------|
| 측정시작 | 11:43 | 측정종료 | 12:28 |
|------|-------|------|-------|

폐기물 보관지점



| | | | |
|------|-------|------|-------|
| 측정시작 | 12:33 | 측정종료 | 13:18 |
|------|-------|------|-------|

폐기물 반출구

석면조사기관 지정서(변경)

| | | |
|-------|--|-------------------|
| 기관명 | 주식회사대한환경기술원 | |
| 소재지 | (51358) 경상남도 창원시 마산회원구 3·15대로 844 (합성동)(134-3번지) | |
| 대표자성명 | 임정완 | |
| 지정사항 | 총 대행(지정)한 계 | 사업장(0)개소, 근로자(0)명 |
| | 관할 지역 대행(지정)한 계 | 사업장(0)개소, 근로자(0)명 |
| | 대행(지정)지역 | |

※ 준수사항

- 1. 석면조사기관은 고용노동부장관 또는 지방노동관서장의 자료제출요구 및 점검에 적극 협조해야 한다.
- 2. 석면조사기관으로 지정받은 기관은 「산업안전보건법」에서 정하는 사항을 준수하여야 한다.
- 3. 그 밖의 기타사항

※ '지정사항' 및 '준수사항'에는 지정기관의 종류에 따라 필요한 사항을 추가로 적거나 필요 없는 사항은 삭제합니다.

「산업안전보건법」 제120조에 따라 석면조사기관으로 지정합니다.

2022. 5. 3.

부산지방고용노동청장



보존기간

30년

㈜ 대한 환경 기술원

경상남도 창원시 마산회원구 3·15대로 844, 2층
(합성동 134-3)

고용노동부지정석면조사기관 제2022-1200023

대표전화 : 055 - 294 - 0365

팩스 : 055 - 294 - 0366

이메일 : kaist0321@hanmail.net



Korea **E**nvironmental **T**echnology **I**nstitute