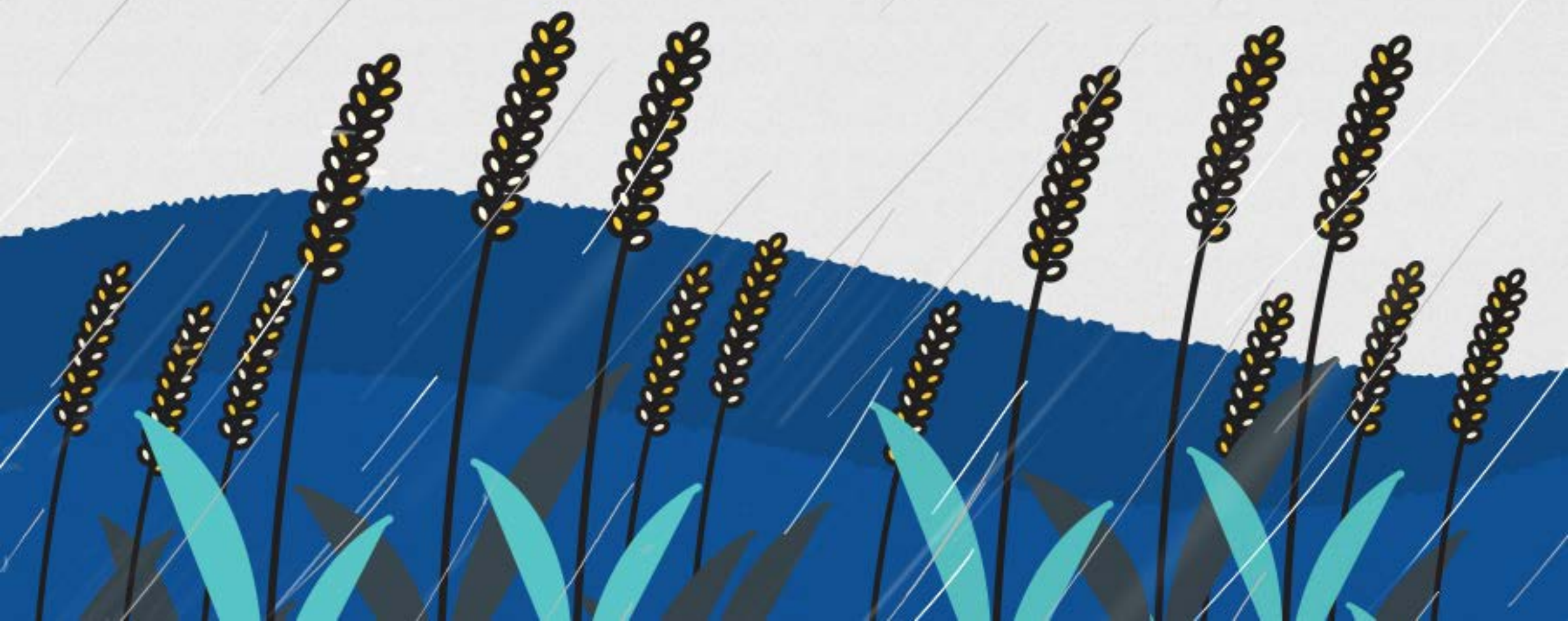


여름철 집중호우·태풍 이렇게 대비하세요!

농업 피해 예방법





〈2018-2019 부처합동 이상기후보고서〉

2019년 집중호우와 강풍(태풍 포함)으로 인해
농작물과 농업시설물에 발생한 피해면적 80,842ha
(2018년 46,083ha보다 약 1.7배 증가)

여름철 강한 비와 태풍으로 인한 농업피해를 줄이려면

**미리 대비하는 것이
중요합니다!**



여름철 집중호우 및 태풍대비

1 벼

- 원활한 물 빠짐을 위해 **배수로 잡초제거** 및 **배수시설 정비**
- 물살에 흙이 휩쓸려 무너지지 않도록 비닐로 땅 표면을 덮어주거나 논물 관리를 할 수 있는 **개랑형 물꼬** 설치



※집중호우로 벼가 물에 잠겼을 경우

- ①신속히 논물을 빼 공기와 접촉시키고 흙 양금과 오물 제거
- ②새물로 걸러대기 하여 뿌리 활력 높이기

여름철 집중호우 및 태풍대비

2 발작물

- 물 빠짐이 좋도록 이랑 높이기
- 노지 재배 작물은 줄 받침대를 설치해 쓰러짐 예방
- 비오기 전 주요 병해충 예방 약제 살포



※많은 비로 작물의 뿌리가 땅 위로 나왔을 경우 신속히 흙을 덮어주고 바로 세워주기

여름철 집중호우 및 태풍대비

③ 과수

- 경사지에 위치했다면 유속을 줄일 수 있게 **집수구 설치**
 - **부직포 등으로 땅 표면을 덮어** 토양 유실 막기
- 강풍과 비바람 예보가 있을 경우 쓰러짐 대비를 위해 **가지를 묶고 원줄기에는 지주목 설치**



※가지가 부러지거나 찢어진 경우 깨끗하게 잘라낸 후 적용약제 발라주기

여름철 집중호우 및 태풍대비

④ 축산

- 빗물이 들어오지 않도록 **축사 시설 점검**(지붕, 벽면 등 손상 확인·수리)
- 축사 **환기시설**과 **가축분뇨 저장·퇴비시설**의 **물 빠짐 시설 정비**
- 질병이 유입되지 않도록 **방제장비·소독 약제 준비** 및 **차단방역**
 - **사료**가 물에 젖거나 **변질되지 않도록 관리**

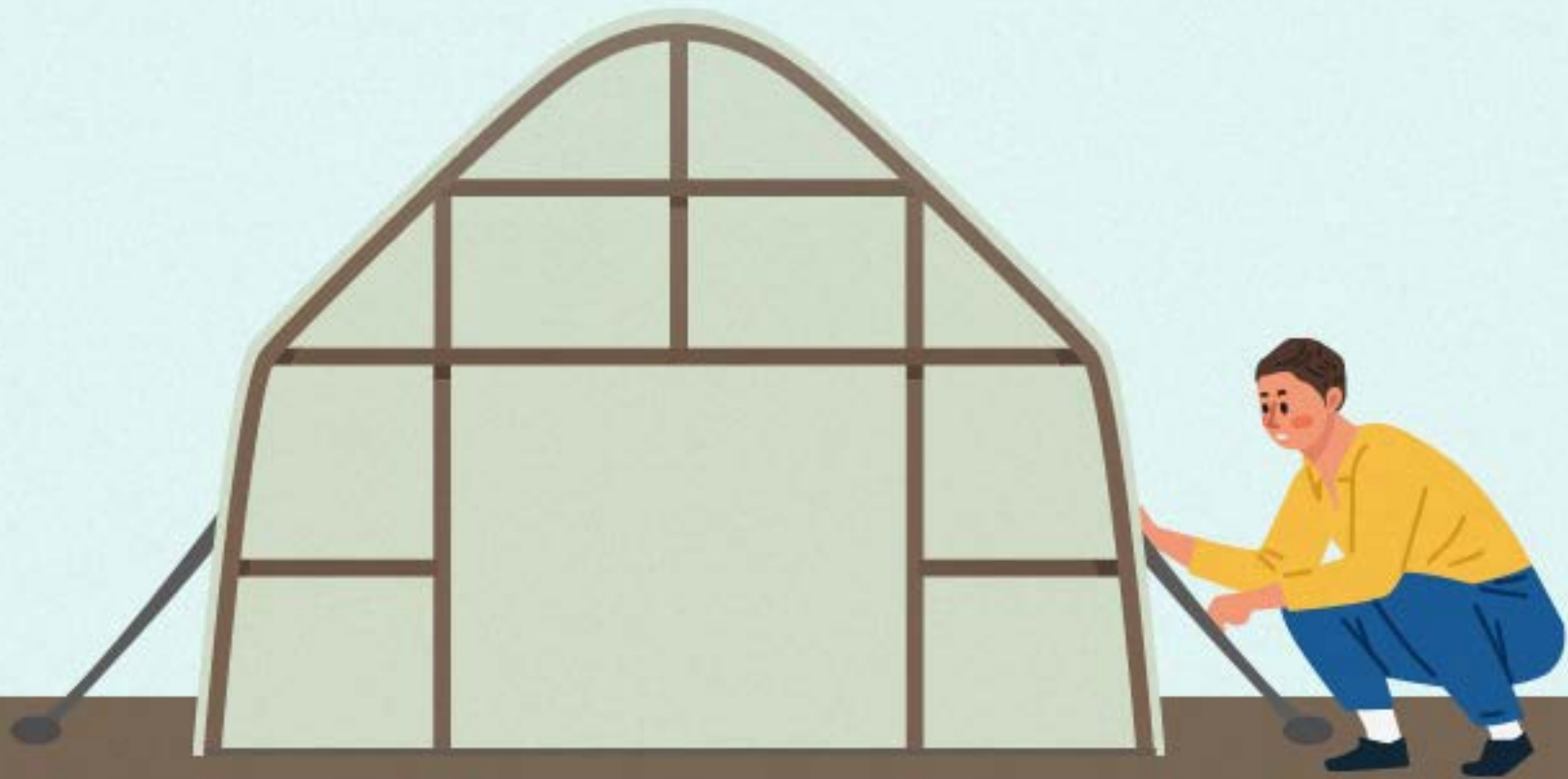


※비가 그치고 나면 축사·가축분뇨 저장시설 소독·환기하기

여름철 집중호우 및 태풍대비

⑤ 농업시설물

- 시설하우스 안으로 물이 들어오지 않도록 주변에 물길 만들기
 - 비닐 교체가 예정된 하우스는 미리 비닐 제거
 - 강풍 예보 시 비닐하우스를 밀폐하고 골재와 비닐이 밀착될 수 있도록 끈으로 단단히 고정



※ 피해가 발행하면 시·군 행정기관 등에 즉시 신고해 복구 지원 요청

여름철 집중호우 및 태풍대비

⑥ 농기계

- 농기계에 묻은 오물과 습기 제거 후 기름칠하여 통풍이 잘 되고 비를 맞지 않는 곳에 덮개 씌워 보관
- 기화기, 공기청정기, 연료여과기 및 연료통 등은 습기가 없도록 깨끗이 청소하거나 새 것으로 교환



※ 침수된 농기계는 시동을 걸지 말고 습기 제거와 기름칠 후
수리전문가의 점검을 받은 다음 사용



농업인 안전사고 예방법

- ① 집중호우 시 고압전선(가로등, 신호등) 근처에 가지 않습니다.
- ② 악천후로 인한 낙뢰 위험이 있을 경우 건물 안 등 안전한 지역으로 대피합니다.
- ③ 다리나 하천도로는 안전한지 확인한 후 이용합니다.
- ④ 축대 붕괴, 산사태 등의 위험이 예상된 경우 사전 예방조치를 취하거나 대피를 준비합니다.



여름철 집중호우와 태풍으로 인한 농업 피해를 예방할 수 있도록 사전 관리를 당부드립니다!



농촌진흥청

www.rda.go.kr

