

자연과 함께하는 건강한 생활

# 진드기 매개 감염병

쯔쯔가무시증, SFTS

예방 및 관리수칙 알아두면, 걱정 없어요!!



질병관리청

진드기 매개 감염병 예방 및 관리수칙

알아두면 걱정 없어요!!

 질병관리청



Part 1

# 진드기 매개 감염병이란?



## 진드기 매개 감염병이란?

Part 1

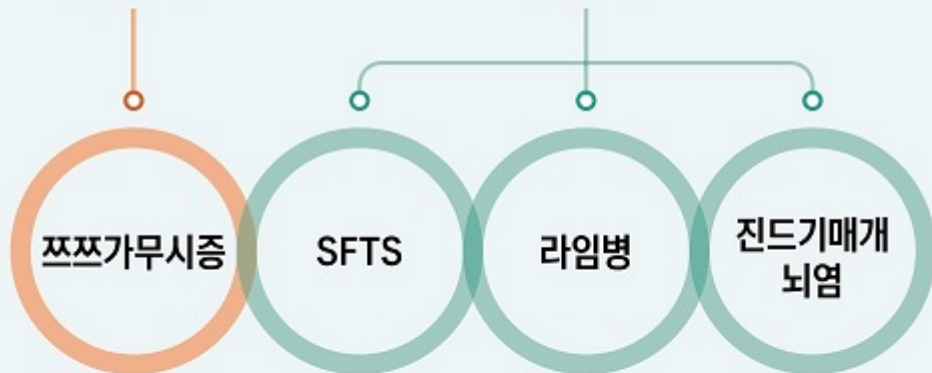
진드기 매개 감염병이란?



털진드기



참진드기





## 진드기 매개 감염병이란?

Part 1

진드기 매개 감염병이란?



참진드기

2~7mm



털진드기

0.5~1mm

0.05~0.3mm



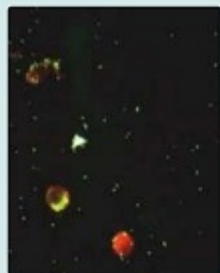
털진드기



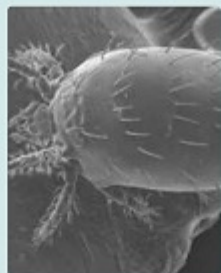
# 쯔쯔가무시증이란?

Part 1

진드기 매개 감염병이란?



쯔쯔가무시균



털진드기



들쥐(등줄쥐), 새



우연접촉 : 사람





## 털진드기 주요 서식지

Part 1

진드기 매개 감염병이란?



농경지



텃밭



주거지 주변 빈집



농로



개울, 하천주변



공원



# SFTS란?

Part 1

진드기 매개 감염병이란?



SFTS 바이러스    참진드기



다람쥐, 새, 개, 고라니, 멧돼지 등



※ SFTS(Severe Fever with Thrombocytopenia Syndrome) : 중증열성혈소판감소증후군



## 참진드기 주요 서식지

Part 1

진드기 매개 감염병이란?



산 인근 밭



산 인근 거주지



우거진 숲



정비되지 않은 산길





Part 2  
발생특성





## 고위험군 특성

직업으로는



활동으로는



연령으로는



풀 접촉이 많은 농업인



농작업 수행 및 임산물채취



고령자



## 발생 위험 농작업 및 야외활동

Part 2  
발생특성



제초, 벌초



농작업(농경지, 텃밭)



농작물 수확, 나르기



임산물 채취



산에서 활동(벌목, 양봉 등)

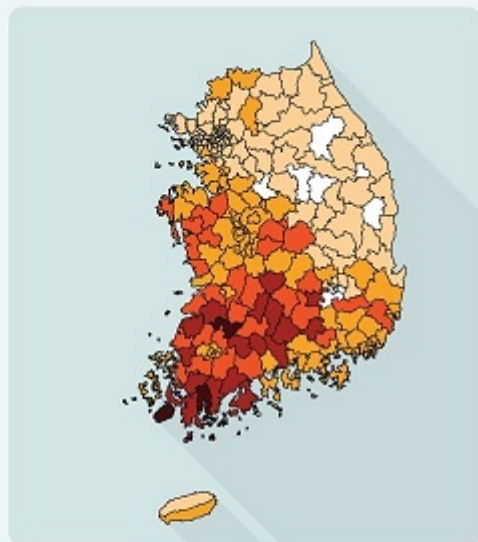


야외활동(등산, 캠핑 등)



## 쯔쯔가무시증 주요 발생 시기 및 지역

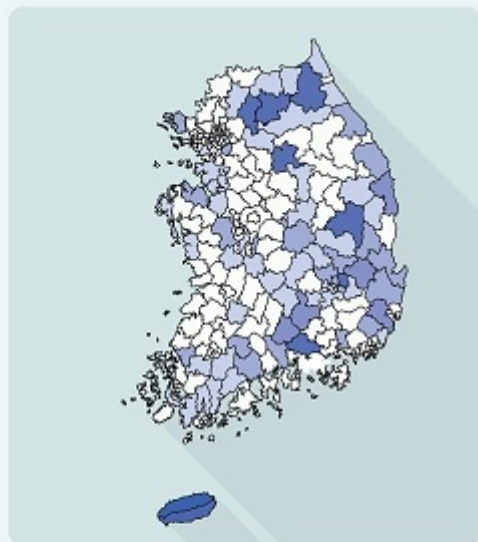
Part 2  
발생특성





## SFTS 주요 발생 시기 및 지역

Part 2  
발생특성





Part 3  
임상증상





## 주요 증상



발열



오한



근육통



설사, 구토



털진드기 물린자국 : 검은 딱지(가피)

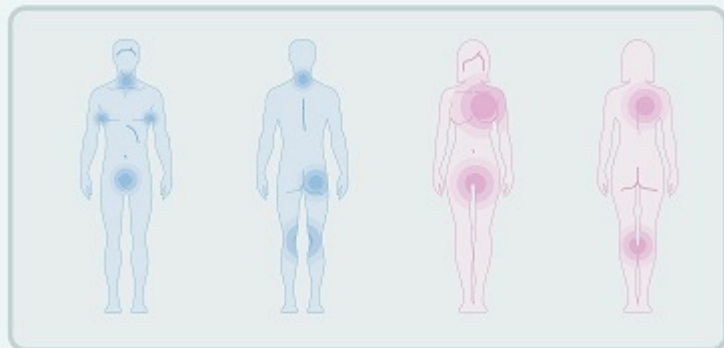
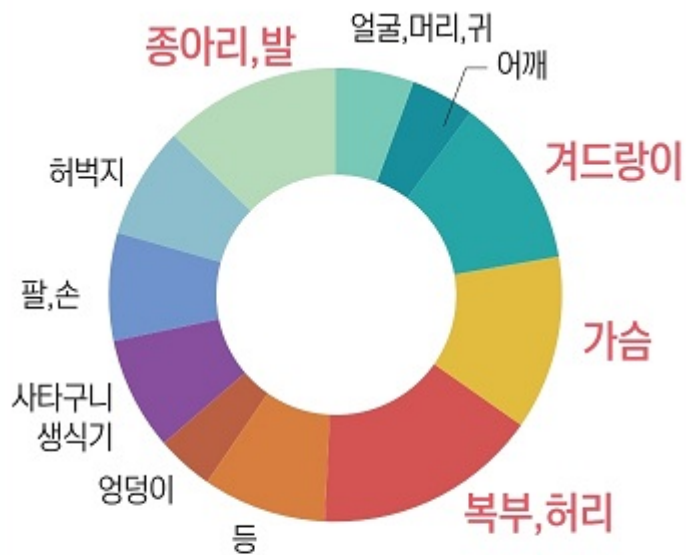


참진드기 물린자국 : 물린 흔적이 없을 수 있으며  
발견이 상당히 어려움



## 진드기가 주로 무는 부위

Part 3  
임상증상



### 진드기 물린 자국 : 진단에 매우 중요

- ◎ 육안 확인 가능 :  
배, 가슴, 등, 사타구니, 겨드랑이, 무릎 뒤(오금)
- ◎ 육안 확인 어려운 곳 :  
배꼽, 귓바퀴 뒤, 항문 주위, 두피



진드기 매개 감염병 예방 및 관리수칙

알아두면 걱정 없어요!!



Part 4  
예방 및 관리





## ◎ 최고 & 최선 예방 언제 어디서나 진드기에 물리지 않기



농작업 전

**적정 농작업복 착용**



농작업 중

**방석, 돛자리, 기피제 사용**



농작업 후

**목욕 및 세탁**



## 야외활동 수행과정에 따른 예방 및 관리

Part 4  
예방 및 관리

### ◎ 최고 & 최선 예방 언제 어디서나 진드기에 물리지 않기



야외활동 전

**긴소매, 긴바지 착용**



야외활동 중

**뚝자리, 기피제 사용**



야외활동 후

**목욕 및 세탁**



# 진드기 체내 침투 방지 : 적정 복장 착용

Part 4  
예방 및 관리



농작업시



목이 긴 양말



야외활동시



## 진드기 접촉 피하기 : 진드기 기피제 사용

Part 4

예방 및 관리



## 진드기 기피제 사용

- ◎ 활동복에 보조적으로 뿌리기
- ◎ 사용설명서의 사용방법 및 주의사항 지키기
- ◎ 효과 지속시간 : 제품에 따라 다르나 대부분 4시간 이내



## 진드기 접촉 피하기 : 풀베기, 보조도구 사용

Part 4  
예방 및 관리



풀베기

**진드기 서식지 제거**



보조도구 사용

**돛자리, 기피제 사용**

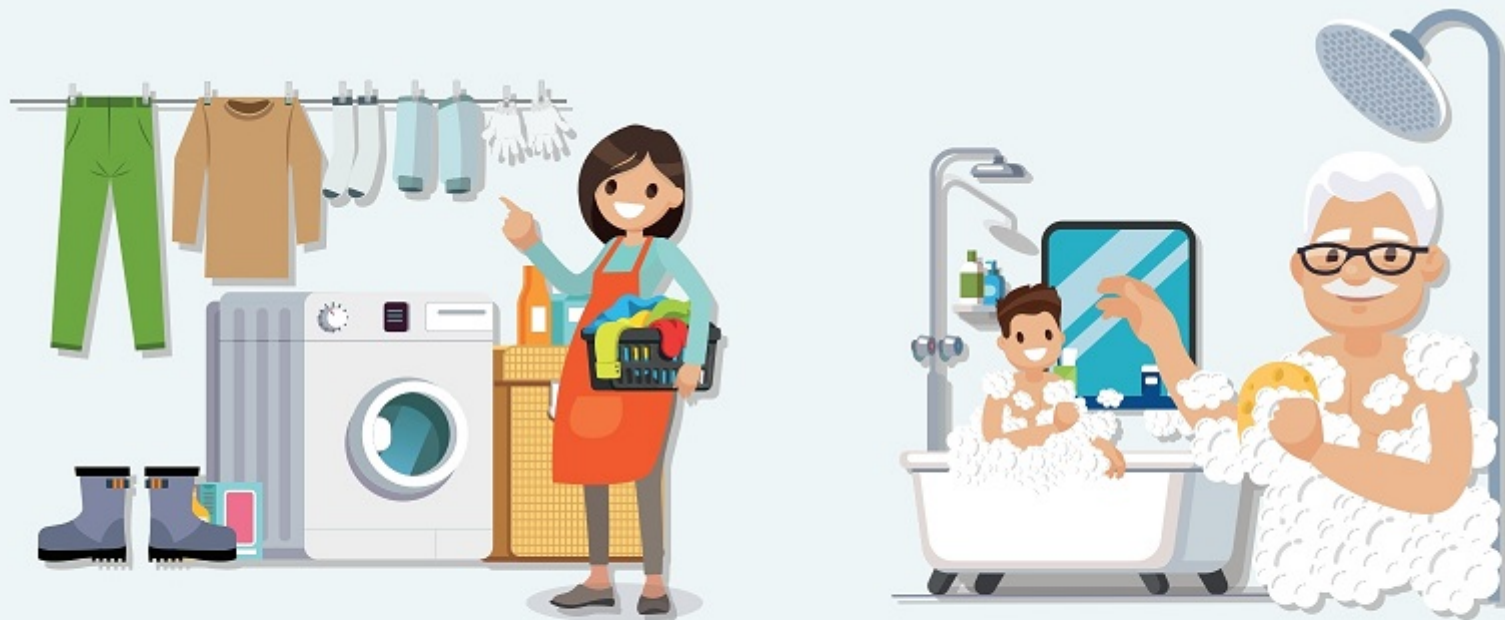


## 진드기 제거 : 세탁 및 목욕

Part 4

예방 및 관리

### ◎ 귀가 즉시 착용 복장 일체 세탁 및 목욕



진드기 매개감염병에서  
예방수칙과 함께 중요한 관리는

**조기진단, 적기치료**





뜨뜨가무시증, SFTS, 라임병

# 진드기 매개감염병

예방 및 관리수칙

1

진드기  
접촉  
피하기

2

진드기  
제거

3

조기 진단  
적기 치료





## 털진드기 사진 자료



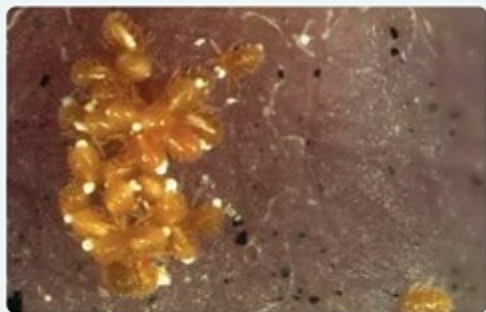
등줄쥐



등줄쥐 귀 확대사진



털진드기 유충 사진(확대)



털진드기 유충 사진(확대)



대잎털진드기(광학현미경 사진)



활순털진드기(광학현미경 사진)



# 참진드기 사진 자료



작은소피참진드기



개피참진드기



일본참진드기



몽뚝참진드기



유충

약충



성충(숫컷)

성충(암컷)

< 작은소피참진드기 >





## 어떤 복장을 입으시겠습니까?

### 안전한 복장



### 불량한 복장





## 밝은 색 옷, 왜 입어야 할까요?



### 진드기를 찾아보세요



[정답] 빨강 동라라미 안에 진드기가 있습니다.



## 진드기 안전 지대 만들기



○ 경계가 있는 사례



× 경계가 없는 사례



○ 활동지역(덧밭)의 야생동물 차단을 위한 차단막 설치 사례



○ 통로에 비닐을 깔아 잡풀이 생기지 않도록 한 사례



## 진드기에 물렸을 때 어떻게 해야 하나요?



### 진드기 제거법

물린 상태에 있는 진드기는 핀셋을 이용하여 조심스럽게 비틀거나 회전하여 부서지지 않도록 주의하며 천천히 제거합니다.



### 진드기에 물렸을 때 이렇게 하세요!!

진드기는 날카로운 구기(입)로 피부에 단단히 고정하여 장시간 체액 또는 혈액을 섭취합니다.

손으로 무리하게 당기면 진드기의 일부(입)가 피부에 남아있을 수 있으므로, 가능하면 의료기관에 내원하여 진드기를 제거 받거나 의료기관 내원이 어려울 경우 진드기 제거법에 따라 제거하고 소독합니다.