



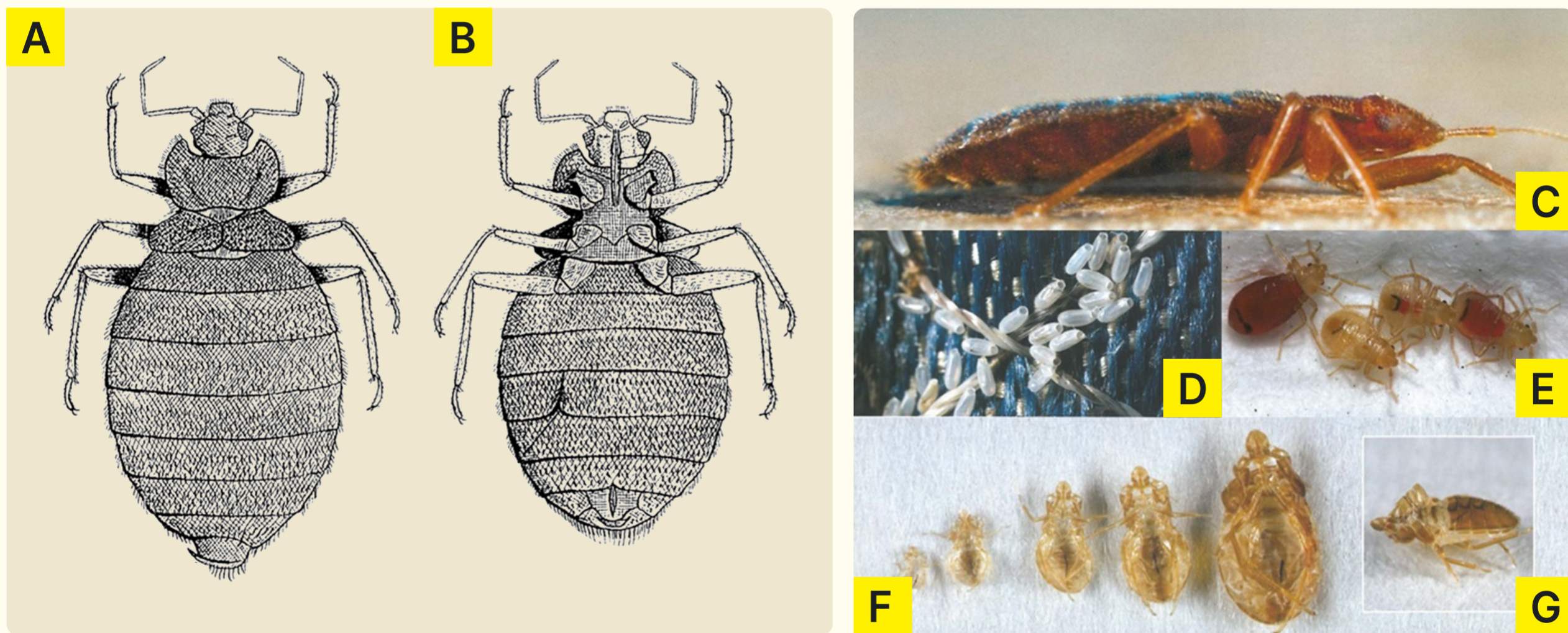
# 침대 속 흡혈귀 빈대 바로 알고 미리 예방하기



# ! 빈대란?

## 노린재목 빈대과의 곤충

- 성충은 약 5~6mm, 상하로 납작하게 눌린 난형이며 진한 갈색을 띠
- 주로 침대 등에 서식하며 야간에 수면 중인 사람을 흡혈



(A)수컷 등면 (B)암컷 배면 (C)성충 (D)알 (E)1령 약충 (F)단계별 탈피각 (G)발육 단계별 형태

출처: 홍원수(2016)



# ! 빈대에 물리면...



가려움증을 유발하여  
이차적 피부감염이 생기기도 함



드물게 아나필락시스가 일어나서  
고열 및 염증반응을 일으킴



주로 야간(특히 새벽)에  
흡혈하는 습성으로 수면 방해



빈대에 물렸다면, 우선 물과 비누로 씻고,  
증상에 따른 치료법 및 의약품 처방은  
의사 또는 약사와 상의

# ! 빈대 발견 방법

## 흡혈할 때만 잠시 나타나고 흡혈 후 어두운 곳에 숨음

### 주간 발견 방법



2~3곳을 연달아 물어  
일렬이나 원형으로 자국이 생김



적갈색의 빈대 배설물이나  
혈흔, 탈피 허물 등



직접 눈으로 확인하거나 빈대의  
부산물이나 배설물과 같은 흔적 확인

### 야간 발견 방법



깜깜한 방에 조용히 들어가 갑자기 손전등을 비추면  
어두운 곳으로 숨기 위해 움직이는 빈대를 찾을 수 있음

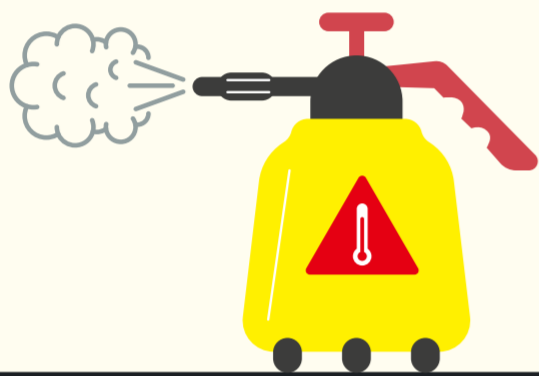


특히 침대 모서리나 매트리스 사이 집중 확인

# ! 빈대 방제 방법

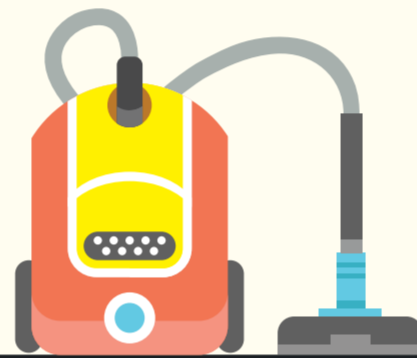
## 빈대를 확인한 후에 실시 다가구, 숙박업소 등 오염 장소 주변으로 동시에 방제 진행

### 물리적 방제 방법



1

스팀 고열을 빈대가 서식하는 가구 틈과 벽 틈에 분사



2

청소기의 흡입력을 이용하여 제거



3

오염 직물은 50~60°C 건조기에 약 30분 이상 처리

### 화학적 방제 방법



1

살충제 (환경부 허가 제품) 처리  
살충제 제외: 매트리스, 침대 라인은 물리적 방제 실시



2

가열 연막 또는 훈증(일명 연막탄) 이용 자제, 숨어 있던 빈대가 약제를 피해 다른 곳으로 이동

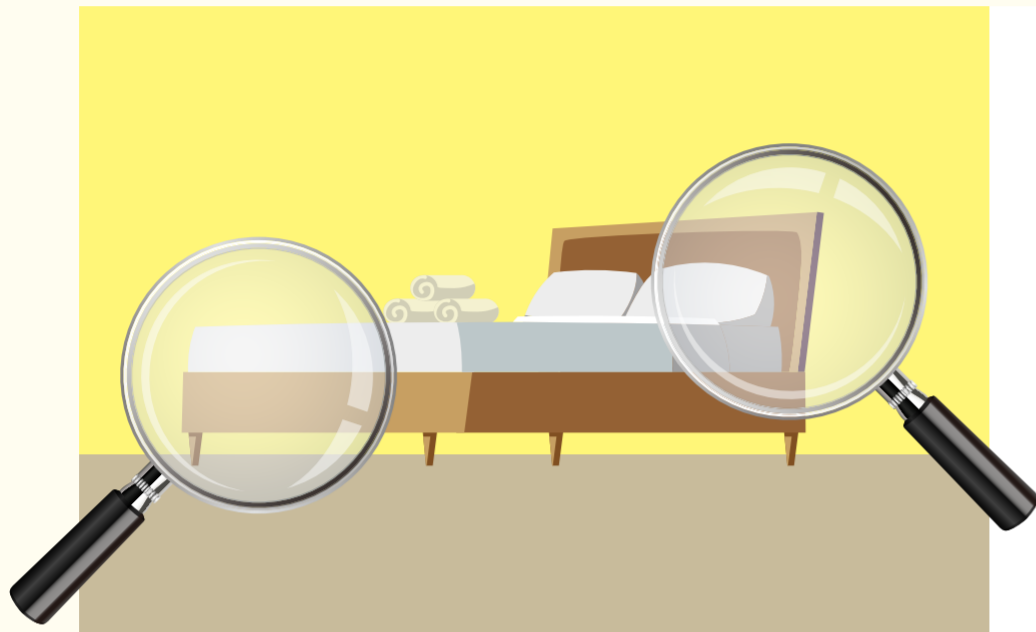


3

페인트 바른 시멘트벽이거나 합판인 경우, 피레스로이드계 잔류분무용 유제를 사용



# 빈대를 예방하려면...



숙박업소 방문 즉시,  
**빈대가 숨어 있는 공간 확인**  
 (침대, 매트리스, 소파 등 틈새, 벽면과 맞닿는 부분)



빈대가 보이지 않는 경우에도  
**방 바닥 또는 침대에 짐 보관 지양**



여행 중 빈대에 경험이 있으면,  
**여행용품에 대한 철저한 소독 필요**

“

**빈대 없는 안전하고 건강한 사회를 위해  
예방수칙을 준수하여 주세요!**

”

