


보존기간  
3년

산업단지 연결도로 확포장공사 석면운반 및 처리용역

# 비산정도측정 결과보고서

2017년 04월

 (주)대한석면기술연구원

## 석면해체·제거 사업장의 석면비산 측정 결과보고서

접수번호	접수일
------	-----

제출인	상호(대표자) 혁신건설(주)	사업자등록번호 2922
	주소 경상남도 하동군 진교면 민다리길 62-4 (전화번호 : 055-882-0160)	

건축물	건물명      축사,주택외	위치      거창군 남상면 웃골길 80번지외 6번지
	연면적(㎡)      2,139.17	작업기간      2017/03/29 ~ 2017/04/04, 2017/04/10
	석면건축자재[면적(㎡)]      지붕재[2,139.17]	

측정기관	대표자      김 영 순	사업자등록번호      504-81-84480
	주소      대구광역시 달서구 본동 구마로 112 (본동, 5층)	

측정 일시	2017/03/29 ~ 2017/04/04, 2017/04/10
-------	-------------------------------------

측정 결과	시료번호	측정 지점	측정 결과(f/cc)	검출석면
	불임1. 측정 결과 첨부			

측정 지점 위치(도식도)

불임2. 측정 지점 위치(도식도) 첨부

「석면안전관리법」 제28조제2항 및 같은 법 시행규칙 제39조제2항에 따라 석면해체·제거 사업장의 석면 비산 측정 결과를 제출합니다.

2017 년 04 월 일

제출인                      혁신건설(주)                      (서명 또는 인)

경상남도 거창군수    귀하



첨부서류	「산업안전보건법 시행규칙」 별지 제17호의6서식의 석면해체·제거작업 신고서 사본	수수료 없음
------	--	-----------

## 붙임1. 측정결과

2017. 03. 29 측정

시료번호	측정지점	측정결과(f/cc)	검출석면
01	부지경계선	0.000	허용기준 미만
02	부지경계선	0.000	허용기준 미만
03	부지경계선	0.000	허용기준 미만
04	부지경계선	0.000	허용기준 미만
05	위생설비 입구	0.001	허용기준 미만
06	폐기물 반출구	0.001	허용기준 미만

2017. 03. 30 측정

시료번호	측정지점	측정결과(f/cc)	검출석면
01	부지경계선	0.000	허용기준 미만
02	부지경계선	0.000	허용기준 미만
03	부지경계선	0.000	허용기준 미만
04	부지경계선	0.000	허용기준 미만
05	위생설비 입구	0.001	허용기준 미만
06	폐기물 반출구	0.001	허용기준 미만
07	부지경계선	0.000	허용기준 미만
08	부지경계선	0.000	허용기준 미만
09	부지경계선	0.000	허용기준 미만
10	부지경계선	0.000	허용기준 미만
11	위생설비 입구	0.001	허용기준 미만
12	폐기물 반출구	0.002	허용기준 미만

## 붙임1. 측정결과

2017. 03. 31 측정

시료번호	측정지점	측정결과(f/cc)	검출석면
01	부지경계선	0.000	허용기준 미만
02	부지경계선	0.000	허용기준 미만
03	부지경계선	0.000	허용기준 미만
04	부지경계선	0.000	허용기준 미만
05	위생설비 입구	0.002	허용기준 미만
06	폐기물 반출구	0.001	허용기준 미만

2017. 04. 01 측정

시료번호	측정지점	측정결과(f/cc)	검출석면
01	부지경계선	0.000	허용기준 미만
02	부지경계선	0.000	허용기준 미만
03	부지경계선	0.000	허용기준 미만
04	부지경계선	0.000	허용기준 미만
05	위생설비 입구	0.002	허용기준 미만
06	폐기물 반출구	0.002	허용기준 미만

2017. 04. 02 측정

시료번호	측정지점	측정결과(f/cc)	검출석면
01	부지경계선	0.000	허용기준 미만
02	부지경계선	0.000	허용기준 미만
03	부지경계선	0.000	허용기준 미만
04	부지경계선	0.000	허용기준 미만
05	위생설비 입구	0.002	허용기준 미만
06	폐기물 반출구	0.002	허용기준 미만

## 붙임1. 측정결과

2017. 04. 03 측정

시료번호	측정지점	측정결과(f/cc)	검출석면
01	부지경계선	0.000	허용기준 미만
02	부지경계선	0.000	허용기준 미만
03	부지경계선	0.000	허용기준 미만
04	부지경계선	0.000	허용기준 미만
05	위생설비 입구	0.001	허용기준 미만
06	폐기물 반출구	0.001	허용기준 미만

2017. 04. 04 측정

시료번호	측정지점	측정결과(f/cc)	검출석면
01	부지경계선	0.000	허용기준 미만
02	부지경계선	0.000	허용기준 미만
03	부지경계선	0.000	허용기준 미만
04	부지경계선	0.000	허용기준 미만
05	위생설비 입구	0.000	허용기준 미만
06	폐기물 반출구	0.001	허용기준 미만
07	부지경계선	0.000	허용기준 미만
08	부지경계선	0.000	허용기준 미만
09	부지경계선	0.000	허용기준 미만
10	부지경계선	0.000	허용기준 미만
11	위생설비 입구	0.001	허용기준 미만
12	폐기물 반출구	0.000	허용기준 미만

## 붙임1. 측정결과

2017. 04. 10 측정

시료번호	측정지점	측정결과(f/cc)	검출석면
01	부지경계선	0.000	허용기준 미만
02	부지경계선	0.000	허용기준 미만
03	부지경계선	0.000	허용기준 미만
04	부지경계선	0.000	허용기준 미만
05	위생설비 입구	0.002	허용기준 미만
06	폐기물 반출구	0.000	허용기준 미만

## 붙임2. 측정 지점 위치 (도식도)

소재지 : 거창군 남상면 월평리 1547 (2017.03.29 측정)

— : 작업 범위



측정지점 표시 (시료번호) : ●

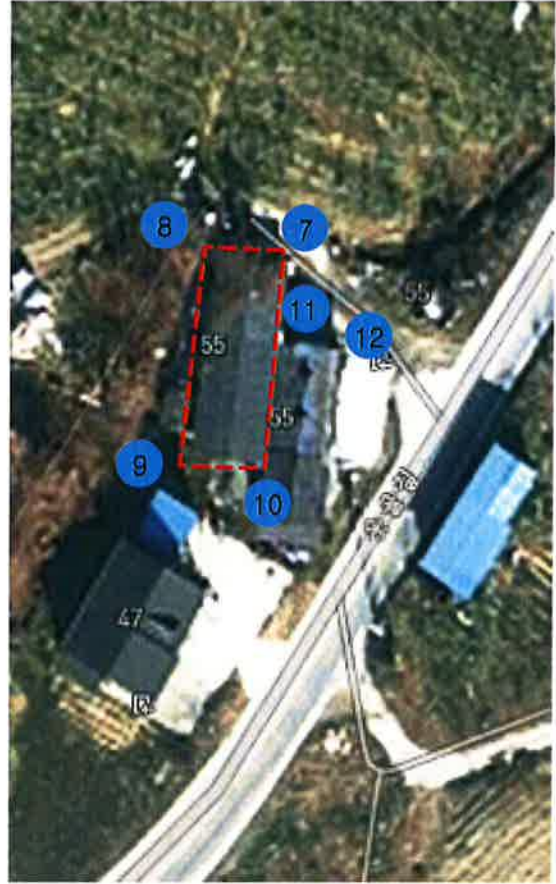
구분	측정지점	시료번호	시료개수	비고	
개별 석면 해체·제거 사업장 작업 중	부지경계선	01~04	4	지상1층 외부에 설치	
	위생설비 입구	05	1		
	작업장 주변	실내	제외	-	사용자 없음
		실외	제외	-	부지경계선 5m 이내에 설치
	음압기	제외	-	실외 슬레이트 작업	
	폐기물 반출구	06	1		
	폐기물 보관지점	제외	-	개별사업장 제외	
총 계			6		



## 붙임2. 측정 지점 위치 (도식도)

소재지 : 거창군 남상면 월평리 1547, 1550-14 (2017.03.30 측정)

--- : 작업 범위



측정지점 표시 (시료번호) : ●

구분	측정지점	시료번호	시료개수	비고	
개별 석면 해체·제거 사업장 작업 중	부지경계선	01~04, 07~10	8	지상1층 외부에 설치	
	위생설비 입구	05, 11	2		
	작업장 주변	실내	제외	-	사용자 없음
		실외	제외	-	부지경계선 5m 이내에 설치
	음압기	제외	-	실외 슬레이트 작업	
	폐기물 반출구	06, 12	2		
	폐기물 보관지점	제외	-	개별사업장 제외	
총 계			12		



## 붙임2. 측정 지점 위치 (도식도)

소재지 : 거창군 남상면 월평리 1550-14 (2017.03.31 측정)

— : 작업 범위



측정지점 표시 (시료번호): ●

구 분	측정지점	시료번호	시료개수	비고	
개별 석면 해체·제거 사업장 작업 중	부지경계선	01~04	4	지상1층 외부에 설치	
	위생설비 입구	05	1		
	작업장 주변	실내	제외	-	사용자 없음
		실외	제외	-	부지경계선 5m 이내에 설치
	음압기	제외	-	실외 슬레이트 작업	
	폐기물 반출구	06	1		
	폐기물 보관지점	제외	-	개별사업장 제외	
총 계			6		

## 붙임2. 측정 지점 위치 (도식도)

소재지 : 거창군 남상면 월평리 1554 (2017.04.01 측정)

— — — : 작업 범위



측정지점 표시 (시료번호): ●

구 분	측정지점		시료번호	시료개수	비고
개별 석면 해체·제거 사업장 작업 중	부지경계선		01~04	4	지상1층 외부에 설치
	위생설비 입구		05	1	
	작업장 주변	실내	제외	-	사용자 없음
		실외	제외	-	부지경계선 5m 이내에 설치
	음압기		제외	-	실외 슬레이트 작업
	폐기물 반출구		06	1	
	폐기물 보관지점		제외	-	개별사업장 제외
총 계				6	



## 붙임2. 측정 지점 위치 (도식도)

소재지 : 거창군 남상면 월평리 1554 (2017.04.02 측정)

— : 작업 범위



측정지점 표시 (시료번호) : ●

구분	측정지점	시료번호	시료개수	비고	
개별 석면 해체·제거 사업장 작업 중	부지경계선	01~04	4	지상1층 외부에 설치	
	위생설비 입구	05	1		
	작업장 주변	실내	제외	-	사용자 없음
		실외	제외	-	부지경계선 5m 이내에 설치
	음압기	제외	-	실외 슬레이트 작업	
	폐기물 반출구	06	1		
	폐기물 보관지점	제외	-	개별사업장 제외	
총 계			6		

## 붙임2. 측정 지점 위치 (도식도)

소재지 : 거창군 거창읍 정장리 1100-1 (2017.04.03 측정)

— : 작업 범위



측정지점 표시 (시료번호): ●

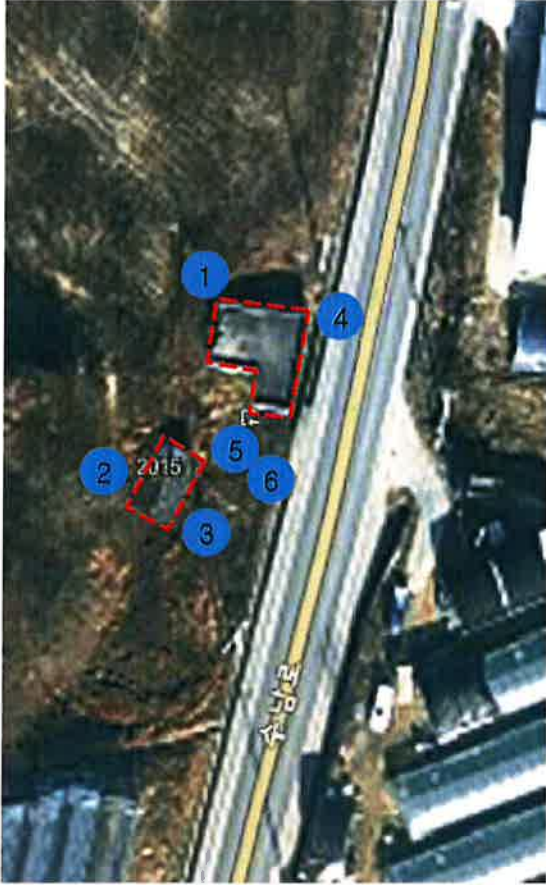
구 분	측정지점	시료번호	시료개수	비고	
개별 석면 해체·제거 사업장 작업 중	부지경계선	01~04	4	지상1층 외부에 설치	
	위생설비 입구	05	1		
	작업장 주변	실내	제외	-	사용자 없음
		실외	제외	-	부지경계선 5m 이내에 설치
	음압기	제외	-	실외 슬레이트 작업	
	폐기물 반출구	06	1		
	폐기물 보관지점	제외	-	개별사업장 제외	
총 계			6		



## 붙임2. 측정 지점 위치 (도식도)

소재지 : 거창군 거창읍 정장리 1086-6, 1041-12 (2017.04.04 측정)

— : 작업 범위



측정지점 표시 (시료번호): ●

구분	측정지점	시료번호	시료개수	비고	
개별 석면 해체·제거 사업장 작업 중	부지경계선	01~04, 07~10	8	지상1층 외부에 설치	
	위생설비 입구	05, 11	2		
	작업장 주변	실내	제외	-	사용자 없음
		실외	제외	-	부지경계선 5m 이내에 설치
	음압기	제외	-	실외 슬레이트 작업	
	폐기물 반출구	06, 12	2		
	폐기물 보관지점	제외	-	개별사업장 제외	
총 계			12		

## 붙임2. 측정 지점 위치 (도식도)

소재지 : 거창군 남상면 월평리 1513-2 (2017.04.10 측정)

— : 작업 범위



측정지점 표시 (시료번호) : ●

구 분	측정지점		시료번호	시료개수	비고
개별 석면 해체·제거 사업장 작업 중	부지경계선		01~04	4	지상1층 외부에 설치
	위생설비 입구		05	1	
	작업장 주변	실내	제외	-	사용자 없음
		실외	제외	-	부지경계선 5m 이내에 설치
	음압기		제외	-	실외 슬레이트 작업
	폐기물 반출구		06	1	
	폐기물 보관지점		제외	-	개별사업장 제외
총 계				6	







K.A.T.I

# 공기 중 시료 섬유농도 분석결과서 Asbestos & other fibers by PCM (NIOSH)

■ 의뢰기관	거창군청	■ 소재지	거창군 남상면 월평리 1547, 1550-14
■ 측정일자	2017. 03. 30	■ 분석일자	2017. 03. 30

시료번호	측정 지점	측정시간 (min)	측정유량 (ℓ/min)	측정결과 (f/cc)	검출석면
01	부지경계선	240	10.30	0.000	허용기준 미만
02	부지경계선	240	10.10	0.000	허용기준 미만
03	부지경계선	240	10.19	0.000	허용기준 미만
04	부지경계선	240	10.25	0.000	허용기준 미만
05	위생설비 입구	40	10.20	0.001	허용기준 미만
06	폐기물 반출구	40	10.10	0.001	허용기준 미만
07	부지경계선	240	10.06	0.000	허용기준 미만
08	부지경계선	240	10.15	0.000	허용기준 미만
09	부지경계선	240	10.25	0.000	허용기준 미만
10	부지경계선	240	10.16	0.000	허용기준 미만
11	위생설비 입구	40	10.10	0.001	허용기준 미만
12	폐기물 반출구	40	10.22	0.002	허용기준 미만

\* 환경부 허용기준 : 0.01개 / cc

\* 본 사는 노동부지정 석면조사분석기관 입니다.

\* 본 분석결과서는 법 적용도로 사용될 수 없으며, 본 사의 허가없이 재발행 될 수 없습니다.

\* 시료는 별도의 통보가 없는 한, 15일 이내에 폐기처분 됩니다.

## (주)대한석면기술연구원

Korea Asbestos Technology Institute















K.A.T.I

# 공기 중 시료 섬유농도 분석결과서 Asbestos & other fibers by PCM (NIOSH)

■ 의뢰기관	거창군청	■ 소재지	거창군 거창읍 정장리 1086-6, 1041-12
■ 측정일자	2017. 04. 04	■ 분석일자	2017. 04. 04

시료번호	측정 지점	측정시간 (min)	측정유량 (l/min)	측정결과 (f/cc)	검출석면
01	부지경계선	240	10.20	0.000	허용기준 미만
02	부지경계선	240	10.15	0.000	허용기준 미만
03	부지경계선	240	10.22	0.000	허용기준 미만
04	부지경계선	240	10.25	0.000	허용기준 미만
05	위생설비 입구	40	10.10	0.000	허용기준 미만
06	폐기물 반출구	40	10.19	0.001	허용기준 미만
07	부지경계선	240	10.30	0.000	허용기준 미만
08	부지경계선	240	10.25	0.000	허용기준 미만
09	부지경계선	240	10.10	0.000	허용기준 미만
10	부지경계선	240	10.16	0.000	허용기준 미만
11	위생설비 입구	40	10.15	0.001	허용기준 미만
12	폐기물 반출구	40	10.30	0.000	허용기준 미만

\* 환경부 허용기준 : 0.01개 / cc

\* 본 사는 노동부지정 석면조사분석기관 입니다.

\* 본 분석결과서는 법 적용도로 사용될 수 없으며, 본 사의 허가없이 재발행 될 수 없습니다.

\* 시료는 별도의 통보가 없는 한, 15일 이내에 폐기처분 됩니다.

## (주)대한석면기술연구원

Korea Asbestos Technology Institute





첨부자료

현장관련사진





## 석면해체·제거작업 신고서

\* 유의사항을 읽고 작성하여 주시기 바라며 [ ]에는 √ 표시를 합니다.

(알 쪽)

<b>신고번호</b>	<b>(지방고용노동관서명) - 호</b>		<b>처리기간</b>	<b>7 일</b>
<input checked="" type="checkbox"/> 건축물 <input type="checkbox"/> 설비	위치(소재지) : 거창군 남상면 웃골길 80번지외 6번지 용도: 축사, 창고, 주택 건축물수: 7개지번 세대수: 0	건축물등록번호: 4883037024-1-15470000 건물명(설비명): 축사, 주택외 구조: 철파이프즈, 조적조 연면적: 2,139.17㎡		
	<b>소유자</b> 성명: 거창군 주소: 경남 거창군 거창읍 중앙로 103	전화번호 : 055-940-3114		
<b>석면해체·제거업자</b>	업자명(상호): 혁신건설(주) 고용노동부 등록번호: 제 2922 호 전화번호: 055-882-0160 / FAX :055-753-0144	대표자 성명: 강 운 회 휴대전화번호: 055-882-0160		
<b>작업장</b>	공사현장명(공사명·작업명): 산업단지 연결도로 확포장공사 석면 운반 및 처리용역 전화번호: 010-3558-8100			
<b>해체사유</b>	해체사유: 도로확포장공사로 인한 건축물철거 해체기간: 허가서부러 2017년 04월 10일까지			
석면 함유 자재(물질) 의 종류 및 면적	종류	면적(㎡)·부피(㎥)·길이(m)		
	분무재(용철재)	없음		
	내화피복재	없음		
	천장재	없음		
	지붕재	2,139.17㎡		
	벽재(벽체의 마감재)	없음		
	바닥재	없음		
	파이프보온재	없음		
	단열재 개스킷 기타 (칸이 부족할 경우 별첨)	없음		
<b>현장책임자</b>	성명: 손용철		전화번호: 010-3558-8100	
<b>작업근로자</b> 인적사항 (칸이 부족할 경우 별첨)	성명	생년월일	주소	전화번호
별도첨부				

「산업안전보건법 시행규칙」 제80조의7제1항에 따라 위와 같이 신고합니다.

2017년 03월 17일

신고인                  혁신건설(주)

강 운 회    사업장 대표인

진주고용노동지청장 귀하

## 석면조사기관 지정서(변경)

기관명	(주)대한석면기술연구원	
소재지	(704-807) 대구광역시 달서구 구마로 112 .5층 (본동, 본리빌딩)(본동 771-1)	
대표자성명	김영순	
지정사항	총 대행(지정) 한계	사업장(0)개소, 근로자(0)명
	관할지역 대행(지정) 한계	사업장(0)개소, 근로자(0)명
	대행(지정) 지역	전국

※ 준수사항

1. 석면조사기관기관은 고용노동부장관 또는 지방노동관서장의 자료제출요구 및 점검에 적극 협조하여야 한다.
2. 석면조사기관기관으로 지정받은 기관은 산업안전보건법령에서 정하는 사항을 준수하여야 한다.

『산업안전보건법』 제38조의2 규정의 의하여 석면조사기관으로 지정합니다.

2015. 3. 9

대구지방고용노동청대구서부지청장





K.A.T.I

**(주)대한석면기술연구원**

Korea Asbestos Technology Institute

노동부지정번호 : 제2010-120007호      주소 : 대구광역시 달서구 구마로 112 (본동,5층)  
TEL : 053-314-1133 / 1120      FAX : 053-314-1132      E-mail : kati1120@hanmail.net