

접수

환경과-21886

(2021.5.27. :)



석면해체·제거 사업장의 석면비산 측정 결과보고서

경상남도 거창군 거창읍 수남로 2181
(거창문화센터)

거창문화센터 리모델링 석면철거공사



경 남 보 건 환 경 (주)



석면해체·제거 사업장의 석면 비산 측정 결과보고서

접수번호		접수일					
제출인	상호(대표자)	거창군청				사업자등록번호	
	주소	경상남도 거창군 거창읍 중앙로 103 (전화번호 : 055-940-3410)					
석면 해체·제거 사업장	건물명	거창문화센터				위치	
	연면적(㎡)	(석면조사보고서 참조)			작업기간		
	석면건축자재[길이(m)·면적(㎡)·부피(㎡)]						2021년 5월 14일~5월 17일 (총 4일)
천장재(텍스) 445.75㎡, 벽재(텍스) 671.0㎡							
총 석면해체물질량 1,116.75㎡							
측정 기관	대표자				사업자등록번호		
	이 종 근				609 - 81 - 93644		
	주소						
	경남 창원시 진해구 석동로 39번안길 28 경남보건환경(주)						
	배송주	산업위생관리기사		18203170675W		석면조사교육수료	
	고원애	분석자		-		환경공학전공	
측정 결과	시료번호	측정 지점	측정 장비 (종류/수량)	유량 (ℓ/분)	측정 일시	측정 결과 (f/cc)	검출석면의 종류
	붙임1.						
측정 지점	비산측정 사진						비고
	붙임2.						

「석면안전관리법」 제28조제2항 및 같은 법 시행규칙 제38조제2항에 따라 석면해체·제거 사업장의 석면 비산 측정 결과를 제출합니다.

2021년 5월 일

제출인(대표자)

거창군청 (인)



경상남도 거창군수

귀하

첨부서류	「산업안전보건법 시행규칙」 별지 제17호의6서식의 석면해체·제거작업 신고서 사본	수수료 없음
------	--	-----------

별첨 1-1. 2021년 5월 14일 비산농도 분석결과

시료NO.	펌프NO. (모델명)	측정위치	유량 (L/MIN)	측정시간 (분)	측정농도 (개/cm ³)	초과여부
#1	26 (YNP1045)	부지경계선 -1	10.22	240	0.0000	노출기준미만
#2	28 (YNP1045)	부지경계선 -2	10.31	240	0.0001	노출기준미만
#3	24 (YNP1045)	부지경계선 -3	10.28	240	0.0000	노출기준미만
#4	23 (YNP1045)	부지경계선 -4	10.34	240	0.0000	노출기준미만
#5	45 (YNP6025)	위생설비 입구 주변	10.22	40	0.0000	노출기준미만
#6	41 (YNP6025)	음압기 배출구 주변 -1	10.37	41	0.0000	노출기준미만
#7	48 (YNP6025)	음압기 배출구 주변 -2	10.33	41	0.0004	노출기준미만
#8	50 (YNP6025)	음압기 배출구 주변 -3	10.41	42	0.0000	노출기준미만
#9	32 (YNP6025)	음압기 배출구 주변 -4	10.19	42	0.0006	노출기준미만
#10	31 (YNP6025)	음압기 배출구 주변 -5	10.51	42	0.0000	노출기준미만
#11	43 (YNP6025)	음압기 배출구 주변 -6	10.15	41	0.0000	노출기준미만
#12	44 (YNP6025)	음압기 배출구 주변 -7	10.08	42	0.0000	노출기준미만
#13	21 (YNP6025)	폐기물 반출구 주변	10.46	40	0.0004	노출기준미만
#14	18 (YNP6025)	폐기물 보관지점 주변	10.24	40	0.0000	노출기준미만

* 석면안전관리법 제28조에 따른 석면해체·제거 작업사업장의 석면배출허용기준의 준수여부를 평가하기 위하여 사업장 주변의 석면비산농도측정 실시결과, 허용기준 0.01개/cm³ 미만으로 평가되었다.

별첨 1-2. 2021년 5월 15일 비산농도 분석결과

시료NO.	펌프NO. (모델명)	측정위치	유량 (L/MIN)	측정시간 (분)	측정농도 (개/cm ³)	초과여부
#1	41 (YNP1045)	위생설비 입구 주변 -1	10.20	41	0.0004	노출기준미만
#2	31 (YNP1045)	위생설비 입구 주변 -2	10.37	40	0.0002	노출기준미만
#3	17 (YNP1045)	폐기물 반출구 주변	10.32	40	0.0000	노출기준미만
#4	21 (YNP1045)	음압기 배출구 주변 -1	10.41	41	0.0002	노출기준미만
#5	32 (YNP6025)	음압기 배출구 주변 -2	10.34	41	0.0000	노출기준미만
#6	44 (YNP6025)	음압기 배출구 주변 -3	10.49	44	0.0000	노출기준미만
#7	49 (YNP6025)	음압기 배출구 주변 -4	10.36	45	0.0000	노출기준미만
#8	18 (YNP6025)	음압기 배출구 주변 -5	10.17	44	0.0000	노출기준미만
#9	24 (YNP6025)	부지경계선 -1	10.28	222	0.0002	노출기준미만
#10	26 (YNP6025)	부지경계선 -2	10.35	221	0.0000	노출기준미만
#11	29 (YNP6025)	부지경계선 -3	10.30	217	0.0000	노출기준미만
#12	27 (YNP6025)	부지경계선 -4	10.07	219	0.0000	노출기준미만
#13	45 (YNP6025)	폐기물 보관지점 주변	10.48	40	0.0004	노출기준미만
#14	43 (YNP6025)	음압기 배출구 주변 -6	10.39	40	0.0000	노출기준미만
#15	47 (YNP6025)	음압기 배출구 주변 -7	10.51	42	0.0002	노출기준미만
#16	46 (YNP6025)	음압기 배출구 주변 -8	10.28	41	0.0002	노출기준미만
#17	20 (YNP6025)	음압기 배출구 주변 -9	10.23	43	0.0000	노출기준미만

* 석면안전관리법 제28조에 따른 석면해체·제거 작업사업장의 석면배출허용기준의 준수여부를 평가하기 위하여 사업장 주변의 석면비산농도측정 실시결과, 허용기준 0.01개/cm³ 미만으로 평가되었다.

별첨 1-3. 2021년 5월 16일 비산농도 분석결과

시료NO.	펌프NO. (모델명)	측정위치	유량 (L/MIN)	측정시간 (분)	측정농도 (개/cm ³)	초과여부
#1	31 (YNP6025)	위생설비 입구 주변 -1	10.19	41	0.0000	노출기준미만
#2	18 (YNP6025)	위생설비 입구 주변 -2	10.27	41	0.0000	노출기준미만
#3	21 (YNP6025)	폐기물 반출구 주변	10.37	40	0.0006	노출기준미만
#4	45 (YNP6025)	응압기 배출구 주변 -1	10.30	41	0.0000	노출기준미만
#5	32 (YNP6025)	응압기 배출구 주변 -2	10.37	41	0.0002	노출기준미만

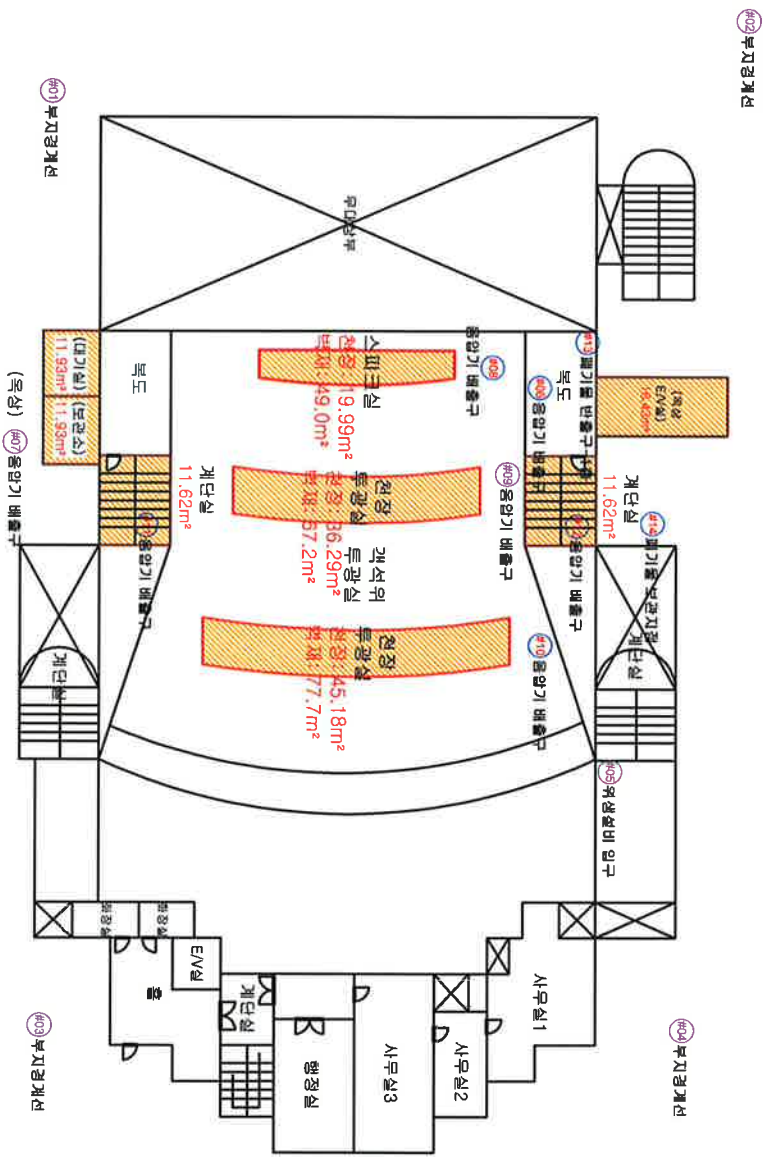
*2021년 5월 16일 우천으로 인하여 비산 일부 측정 불가.

별첨 1-4. 2021년 5월 17일 비산농도 분석결과

시료NO.	펌프NO. (모델명)	측정위치	유량 (L/MIN)	측정시간 (분)	측정농도 (개/cm ³)	초과여부
#1	24 (YNP1045)	폐기물 보관지점 주변	10.24	42	0.0000	노출기준미만
#2	26 (YNP1045)	폐기물 반출구 주변(상차)	10.32	41	0.0000	노출기준미만

* 석면안전관리법 제28조에 따른 석면해체·제거 작업사업장의 석면배출허용기준의 준수여부를 평가하기 위하여 사업장 주변의 석면비산농도측정 실시결과, 허용기준 0.01개/cm³ 미만으로 평가되었다.

별첨 2-1. 측정위치 - 경상남도 거창읍 수남로 2181 (측정위치도)



거창문화센터 3층 & 옥상층 (위치도)

측정 방법

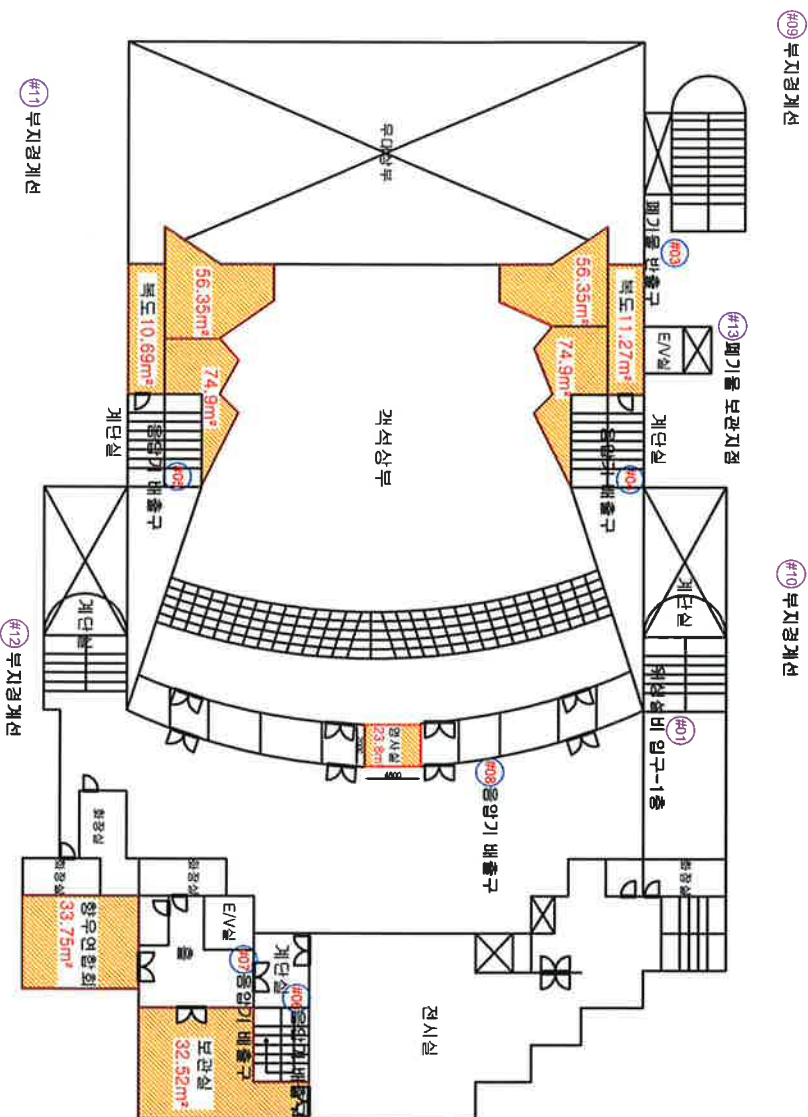
- 시료채취 지점: 부지경계선 4건, 위생설비 입구 1건, 음양기 배출구 7건, 폐기물 반출구 1건, 폐기물 보관지점 3건, 총 14건의 시료를 채취함.
- 바닥으로부터 약 1.5m 위치에서 지역 측정하였음.
- 각 시료당 채취량 부지경계선 2400L 이상, 위생설비 입구, 음양기 배출구, 폐기물 반출구, 폐기물 보관지점은 400L 이상

시료 채취 수	#01~14 총 14 건
측정 일자	배승주
측정 일자	2021.05.14

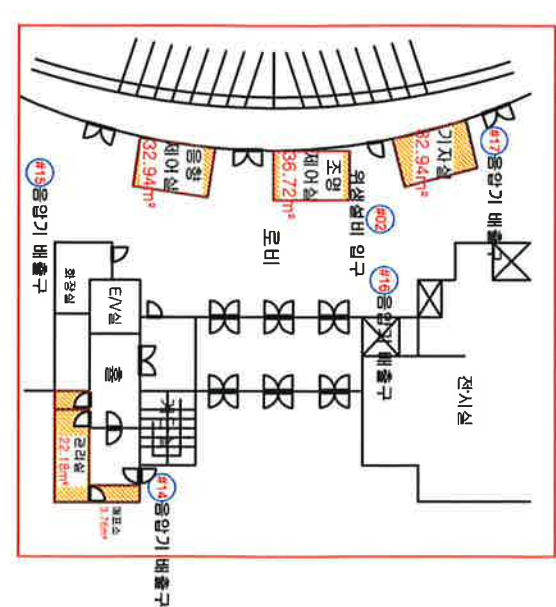
(*단위 : mm)

측정자 : 석면해체사업구역

별첨 2-2. 측정위치 - 경상남도 거창군 거창읍 수남로 2181 (측정위치도)



거창문화센터 1~2층 (위치도)



* 거창문화센터 1층

(*단위 : mm)

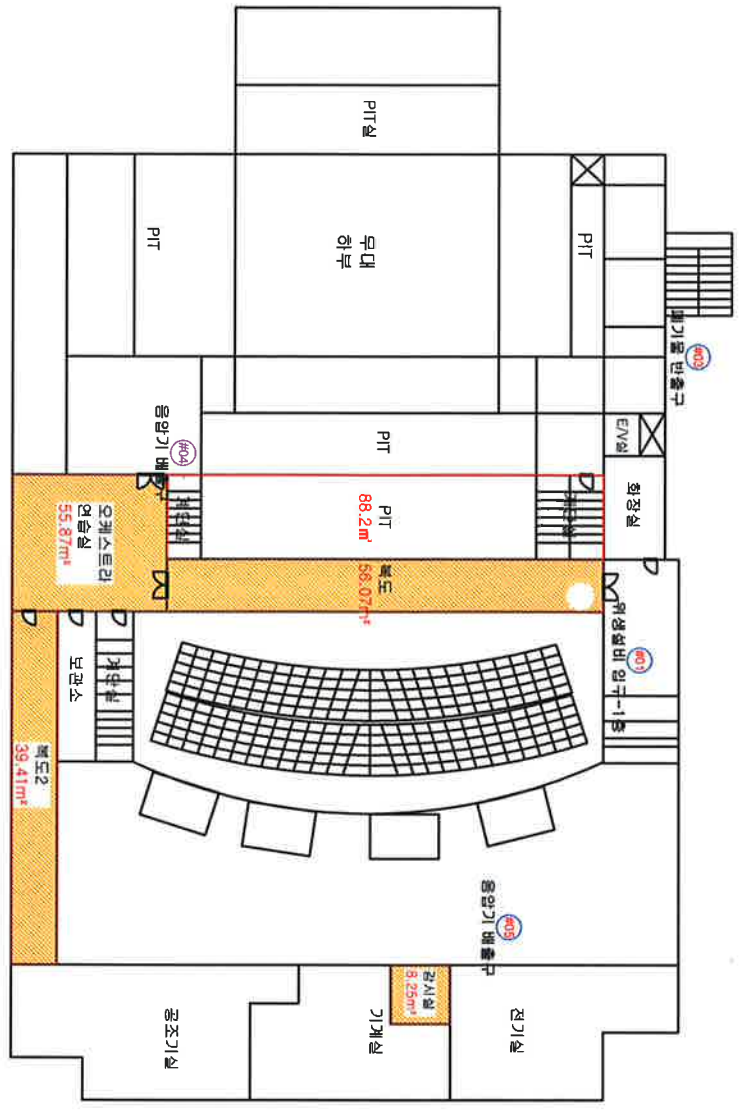
측정 방법

	측정자	배승주
	측정일	2021.05.15

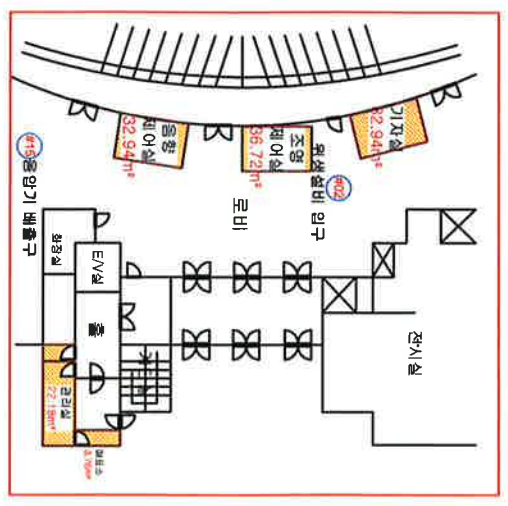
#01~17
총 17건

- 시료채취 지점: 부지경계선 4건, 위생설비 입구 2건, 음압기 배출구 9건, 폐기물 보관지점 1건, 총 17건의 시료를 채취함.
- 바닥으로부터 약 1.5m 위치에서 지역 측정하였음.
- 각 시료당 채취량 부지경계선 2400L 이상, 위생설비 입구, 음압기 배출구, 폐기물 반출구, 폐기물 보관지점은 400L 이상

별첨 2-3. 측정위치 - 경상남도 거창군 거창읍 수남로 2181 (측정위치도)



거창문화센터 지하1층~1층 (위치도)



측정 방법

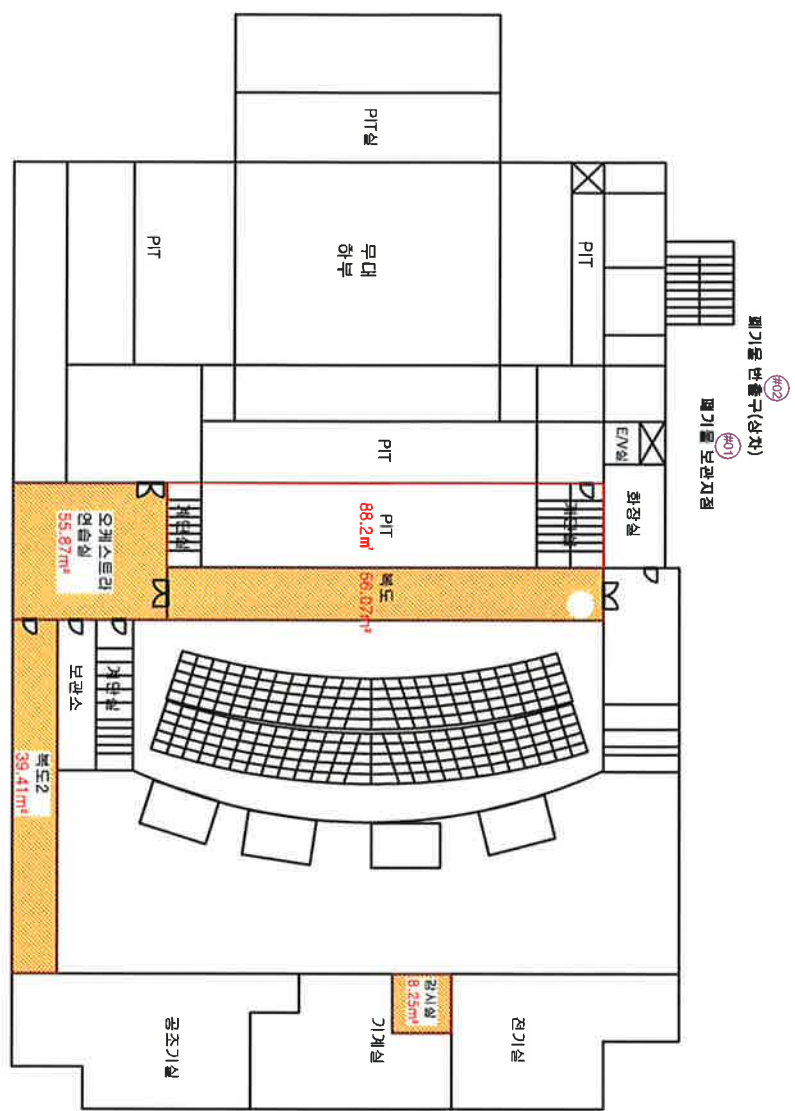
(*단위 : mm)

	: 석면해체작업구역
측정자	배승주
측정일	2021.05.16

#01~05
총 5건


- 시료채취 지점: 위생설비 입구 2건, 음압기 배출구 2건, 폐기물 반출구 1건, 총 5건의 시료를 채취함.
- 바닥으로부터 약 1.5m 위치에서 지역 측정하였음.
- 각 시료당 채취량 위생설비 입구, 음압기 배출구, 폐기물 반출구는 400L 이상.
- 2021년 5월 16일 오전으로 인하여 부지경계선, 폐기물 보관지점 측정 불가.

별첨 2-4. 측정위치 - 경상남도 거창군 거창읍 수남로 2181 (측정위치도)



거창문화센터 지하1층 (위치도)

(*단위 : mm)

 : 석면해제영양구역



시료 채취수	측정 방법	
	측정자	배승주
	측정일	2021.05.17

- #01~02
총 2건
- 시료채취 지점: 폐기물 반출구(상차) 1건, 폐기물 보관지점 1건, 총 2건의 시료를 채취함.
 - 바닥으로부터 약 1.5m 위치에서 지역 측정하였음.
 - 각 시료당 채취량 폐기물 보관지점, 폐기물 반출구는 400L 이상

<첨부 2> 석면 해체·제거 석면비산농도측정 작업일보 -1 (5월 14일)

			
부지경계선 -1		부지경계선 -2	
시 작	종 료	시 작	종 료
12:03	16:03	12:04	16:04
			
부지경계선 -3		부지경계선 -4	
시 작	종 료	시 작	종 료
12:06	16:06	12:07	16:07
			
위생설비 입구 주변		음압기 배출구 주변 -1	
시 작	종 료	시 작	종 료
12:10	12:50	12:15	12:56
			
음압기 배출구 주변 -2		음압기 배출구 주변 -3	
시 작	종 료	시 작	종 료
12:16	12:57	12:17	12:59

<첨부 2> 석면 해체·제거 석면비산농도측정 작업일보 -2 (5월 14일)

							
음압기 배출구 주변 -4		음압기 배출구 주변 -4		음압기 배출구 주변 -5		음압기 배출구 주변 -5	
시작	종료	시작	종료	시작	종료	시작	종료
12:17	12:59	12:19	13:01	12:19	13:01	12:19	13:01
							
음압기 배출구 주변 -6		음압기 배출구 주변 -6		음압기 배출구 주변 -7		음압기 배출구 주변 -7	
시작	종료	시작	종료	시작	종료	시작	종료
12:20	13:01	12:20	13:02	12:20	13:02	12:20	13:02
				-사진없음-		-사진없음-	
폐기물 반출구 주변		폐기물 반출구 주변		폐기물 보관지점 주변		폐기물 보관지점 주변	
시작	종료	시작	종료	시작	종료	시작	종료
14:40	15:20	14:50	15:30	14:50	15:30	14:50	15:30

<첨부 2> 석면 해체·제거 석면비산농도측정 작업일보 -3 (5월 15일)



위생설비 입구 주변 -1

위생설비 입구 주변 -2

시작

종료

시작

종료

11:22

12:03

11:28

12:08



폐기물 반출구 주변



음압기 배출구 주변 -1

시작

종료

시작

종료

11:31

12:11

11:34

12:15



음압기 배출구 주변 -2



음압기 배출구 주변 -3

시작

종료

시작

종료

11:38

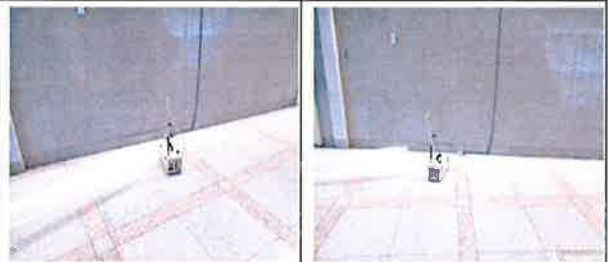
12:19

11:40

12:24



음압기 배출구 주변 -4



음압기 배출구 주변 -5

시작

종료

시작

종료


11:40

12:25



11:44

12:28

<첨부 2> 석면 해체·제거 석면비산농도측정 작업일보 -4 (5월 15일)

			-사진없음-
부지경계선 -1		부지경계선 -2	
시작	종료	시작	종료
13:20	17:02	13:22	17:03
			
부지경계선 -3		부지경계선 -4	
시작	종료	시작	종료
13:28	17:05	13:29	17:08
			
폐기물 보관지점 주변		음압기 배출구 주변 -6	
시작	종료	시작	종료
13:33	14:13	13:50	14:30
			
음압기 배출구 주변 -7		음압기 배출구 주변 -8	
시작	종료	시작	종료
13:54	14:36	13:55	14:36

<첨부 2> 석면 해체·제거 석면비산농도측정 작업일보 -5 (5월 15일)

			
음압기 배출구 주변 -9			
시작	종료		
13:56	14:39		

<첨부 2> 석면 해체·제거 석면비산농도측정 작업일보 -6 (5월 16일)

							
위생설비 입구 주변 -1		위생설비 입구 주변 -1		위생설비 입구 주변 -2		위생설비 입구 주변 -2	
시작	종료	시작	종료	시작	종료	시작	종료
09:19	10:00	09:21	10:02	09:21	10:02	09:21	10:02
							
폐기물 반출구 주변		폐기물 반출구 주변		음압기 배출구 주변 -1		음압기 배출구 주변 -1	
시작	종료	시작	종료	시작	종료	시작	종료
09:26	10:06	09:30	10:11	09:30	10:11	09:30	10:11
							
음압기 배출구 주변 -2		음압기 배출구 주변 -2					
시작	종료						
09:36	10:17						

<첨부 2> 석면 해체·제거 석면비산농도측정 작업일보 -7 (5월 17일)

							
폐기물 보관지점 주변		폐기물 보관지점 주변		폐기물 반출구 주변(상차)		폐기물 반출구 주변(상차)	
시작	종료	시작	종료	시작	종료	시작	종료
06:15	06:57	07:08	07:49	07:08	07:49	07:08	07:49

석면해체·제거작업 신고서

● 유의사항을 읽고 작성하여 주시기 바라며 []에는 √ 표시를 합니다.

(앞 쪽)

신고번호	(지방고용노동공서명) - 호		처리기간	7 일
<input checked="" type="checkbox"/> 건축물 <input type="checkbox"/> 설비 <input type="checkbox"/> 유치원 또는 학교 <input type="checkbox"/> 정비사업 <input checked="" type="checkbox"/> 기타	위치(소재지):	건축물등록번호		
	경남 거창군 거창읍 수남로 2181			
	용도: 전시시설, 관람집회시설	건물명(설비명): 거창문화센터		
	건축물수 1	구조: 철근콘크리트 구조		
	세대수	연면적: 1,097.92 m ²		
소유자	성명: 거창군청(문화관광과) 주소: 경남 거창군 거창읍 중앙로 103	전화번호: 055-940-3410		
석면해체·제거업자	업자명(상호): 합자회사 성덕건설 고용노동부 등록번호: 제 3454 호 전화번호: 055-941-1473 팩스: 055-232-3118	대표자 성명: 한성분 관리자: 배기득(010-3925-1370)		
작업장	공사현장명(공사명·작업명) 거창문화센터 리모델링 석면철거공사	전화번호 010-3925-1370 (담당자: 배기득 부장)		
해체 사유	해체사유: 건축물 리모델링 해체기간: 2021년 05월 12일부터 2021년 05월 25일까지			
석면 함유 자재(물질) 의 종류 및 면적	종 류	면적(m ²)·부피(m ³)·길이(m)		
	문우재 (흙칠재) 내화피복재 천장재 지붕재 벽재(벽체의 마감재) 바닥재 파이프보온재 단열재 개스킷 기타 (칸이 부족할 경우 별첨)	텍스 478.22m ² 텍스 619.70m ²		
현장책임자	성명: 배기득 부장	전화번호 010-3925-1370		
작업근로자 인적사항 (칸이 부족할 경우 별첨)	성명	생년월일	주소	전화번호
*별 첨				

「산업안전보건법 시행규칙」 제80조의8제1항에 따라 위와 같이 신고합니다.

2021년 05월 일

신고인

합자회사 성덕건설 대표자

한성분



지방고용노동청(지청)장 귀하

석면해체·제거작업 변경 신고서

접수번호	접수일자	처리기간 7일 (현장책임자 또는 작업근로자 변경시 즉시)
------	------	---------------------------------------

석면해체·제거작업 신고번호 : 진주-20210164

현장명(공사명·작업명) : 거창문화센터 리모델링 석면철거공사

소재지 : 경남 거창군 거창읍 수남로 2181

석면해체·제거업자	업자명(상호): 합자회사 성덕건설	전화번호 : 010-3925-1370 관리자 : 배 기 득
-----------	--------------------	-------------------------------------

변경사유 발생일 : 2021년 05월 12일

변경사유 : 면적조사서 오류기입, 작업근로자 추가자

	항목	변경 전	변경 후
변경사항	석면함유 자재(물질) 의 종류 및 면적	천장재: 텍스 478.22㎡ 벽재(벽체의 마감재): 텍스 619.70㎡ 총 1,097.92㎡	천장재: 텍스 445.75㎡ 벽재(벽체의 마감재): 텍스 282.10㎡ 밤라이트 388.90㎡ 총 1,116.75㎡
	작업근로자 인적사항		추가자 이우세

「산업안전보건법 시행규칙」 제80조의8제2항에 따라 위와 같이 변경사항을 신고합니다.

2021년 05월 일

신고인 합자회사 성덕건설 대표자 한 성 분



지방고용노동청(지청)장 귀하

첨부서류	변경을 증명하는 서류 1부	수수료 없음
------	----------------	-----------

공지사항

본 민원의 처리결과에 대한 만족도 조사 및 관련 제도 개선에 필요한 의견조사를 위해 귀하의 전화번호(휴대전화)로 전화조사를 실시할 수 있습니다.