

접수	환경과- 26565
	(2021. 6. 22 : ) 문서번호(비산) : 20210618-01

# 석면 비산 측정 결과 보고서

북상면 농촌중심지 활성화사업 지정폐기물 해체제거공사



2021. 06

**(주)코리아환경보건연구소**

KOREA ENVIRONMENTAL HEALTH RESEARCH

고용노동부 지정 석면조사기관 2019-120008호

## 석면해체·제거 사업장의 석면 비산 측정 결과보고서

접수번호	접수일
제출인	상호(대표자) : 거창군농업기술센터 이병주      사업자등록번호 : 611-83-00201
	주소 : 경남 거창군 거창읍 거함대로 3322 <span style="float: right;">(전화번호:055-940-8120)</span>

석면해체·제거 사업장	건물명 : 복지회관, 경찰서(치안센터)	위치 : 경남 거창군 북상면 갈거리 1391-1 외 1필지
	연면적(㎡) : 632.89㎡(건축물대장)	작업기간 : 2021년6월18일~6월21일(04일)
	석면건축자재[길이(m)·면적(㎡)·부피(㎥)] : (텍스 341.29㎡, 슬레이트 38.04㎡)	

측정 기관	대표자 : (주)코리아환경보건연구소 대표 임지영      사업자등록번호 : 613-81-62228
	주소 : 경남 진주시 북장대로 4
	측정자/분석자 : 이재헌/전희재

측정 결과	시료번호	측정 지점	측정 장비 (종류/수량)	유량 (ℓ/분)	측정 일시	측정 결과 (f/cc)	검출석면의 종류
	별첨1. 참조						

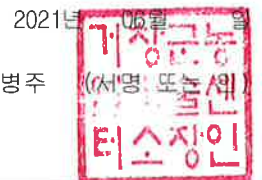
측정 위치도	별첨2. 참조						
측정 지점	비산측정 시작 사진		비산측정 종료 사진			비고	
	별첨3. 참조		별첨3. 참조				
	측정 시작 시간 - 별첨참조		측정 종료 시간 - 별첨참조				

「석면안전관리법」 제28조제2항 및 같은 법 시행규칙 제38조제2항에 따라 석면해체·제거 사업장의 석면 비산 측정 결과를 제출합니다.

제출인(대표자)

거창군농업기술센터 이병주

거창군수 귀하



첨부서류	「산업안전보건법 시행규칙」 별지 제17호의6서식의 석면해체·제거작업 신고서 사본	수수료 없음
------	--	-----------

별첨1. 측정 결과

석면해체·제거 사업장의 석면 비산 측정 결과

공 사 명 : 북상면 농촌중심지 활성화사업 지정폐기물 해체제거공사

분 석 일 자 : 2021년 06월 18일

측 정 시 간 : 10:20 ~ 16:40

분석자 : 전희재



샘플 번호	펌프 번호	측정지점	측정 장비 (종류/수량)	유량 (ℓ/min)	측정시간 (min)	체적량 (ℓ)	섬유수 (Fibers)	시아수 (Fields)	측정농도 (개/cm <sup>3</sup> )	노출기준 (0.01 개/cm <sup>3</sup> )
#1	1	부지경계선1	YSP-1045XP/1	10.3	240	2472.0	9	100	0.002	노출기준미만
#2	2	부지경계선2	YSP-1045XP/1	10.7	240	2568.0	7	100	0.001	노출기준미만
#3	3	부지경계선3	YSP-1045XP/1	10.6	240	2544.0	8	100	0.002	노출기준미만
#4	4	부지경계선4	YSP-1045XP/1	10.4	240	2496.0	6.5	100	0.001	노출기준미만
#5	5	위생설비입구1	YSP-1045XP/1	10.5	40	420.0	4	300	0.002	노출기준미만
#6	6	위생설비입구2	YSP-1045XP/1	10.9	40	436.0	2.5	300	0.001	노출기준미만
#7	7	위생설비입구3	YSP-1045XP/1	11.0	40	440.0	3.5	300	0.001	노출기준미만
#8	8	음압기공기배출구1	YSP-1045XP/1	10.4	40	416.0	5	300	0.002	노출기준미만
#9	9	음압기공기배출구2	YSP-1045XP/1	10.2	40	408.0	4.5	300	0.002	노출기준미만
#10	10	음압기공기배출구3	YSP-1045XP/1	10.6	40	424.0	5.5	300	0.002	노출기준미만
#11	11	음압기공기배출구4	YSP-1045XP/1	10.3	40	412.0	4.5	300	0.002	노출기준미만
#12	12	음압기공기배출구5	YSP-1045XP/1	10.5	40	420.0	3	300	0.001	노출기준미만
#13	13	음압기공기배출구6	YSP-1045XP/1	10.7	40	428.0	4.5	300	0.002	노출기준미만
#14	14	음압기공기배출구7	YSP-1045XP/1	10.2	40	408.0	6	300	0.002	노출기준미만
#15	15	폐기물반출구1	YSP-1045XP/1	10.8	40	432.0	5.5	300	0.002	노출기준미만
#16	16	폐기물반출구2	YSP-1045XP/1	10.3	40	412.0	3	300	0.001	노출기준미만
#17	17	폐기물반출구3	YSP-1045S/1	10.7	40	428.0	7	300	0.003	노출기준미만
#18	18	폐기물반출구4	YSP-1045S/1	11.2	40	448.0	4.5	300	0.002	노출기준미만
#19	19	폐기물보관지점	YSP-1045S/1	10.3	40	412.0	3	300	0.001	노출기준미만
공시료1(blank)							0	100		
공시료2(blank)							0	100		

※분석방법

환경부고시 제2012-79호 석면 해체·제거 작업 사업장 주변 석면 비산관리를 위한 조사방법에 관한 고시규정에 따른다.

(주)코리아환경보건연구소 대표이사





별첨1. 측정 결과

석면해체·제거 사업장의 석면 비산 측정 결과

공 사 명 : 북상면 농촌중심지 활성화사업 지정폐기물 해체제거공사

분 석 일 자 : 2021년 06월 20일

측 정 시 간 : 10:00 ~ 10:40

분석자 : 전취재



샘플 번호	펌프 번호	측정지점	측정 장비 (종류/수량)	유량 ( $\ell$ /min)	측정시간 (min)	체적량 ( $\ell$ )	섬유수 (Fibers)	시아수 (Fields)	측정농도 (개/ $\text{cm}^3$ )	노출기준 (0.01 개/ $\text{cm}^3$ )
#1	2	폐기물보관지점	YSP-1045XP/1	10.5	40	420.0	2	300	0.001	노출기준미만
		공시료1(blank)					0	100		
		공시료2(blank)					0	100		

※분석방법

환경부고시 제2012-79호 석면 해체·제거 작업 사업장 주변 석면 비산관리를 위한 조사방법에 관한 고시규정에 따른다.

(주)코리아환경보건연구소 대표이사



별첨1. 측정 결과

## 석면해체·제거 사업장의 석면 비산 측정 결과

공 사 명 : 북상면 농촌중심지 활성화사업 지정폐기물 해체제거공사

분 석 일 자 : 2021년 06월 21일

측 정 시 간 : 10:00 ~ 11:23

분석자 : 전휘재



샘플 번호	펌프 번호	측정지점	측정 장비 (종류/수량)	유량 (ℓ/min)	측정시간 (min)	체적량 (ℓ)	섬유수 (Fibers)	시야수 (Fields)	측정농도 (개/cm <sup>3</sup> )	노출기준 (0.01 개/cm <sup>3</sup> )
#1	3	폐기물보관지점	YSP-1045XP/1	10.7	40	428.0	3.5	300	0.001	노출기준미만
#2	4	폐기물반출지점	YSP-1045XP/1	10.3	40	412.0	5	300	0.002	노출기준미만
공시료1(blank)							0	100		
공시료2(blank)							0	100		

※ 분석방법

환경부고시 제2012-79호 석면 해체·제거 작업 사업장 주변 석면 비산관리를 위한 조사방법에 관한 고시규정에 따른다.

(주)코리아환경보건연구소 대표이사

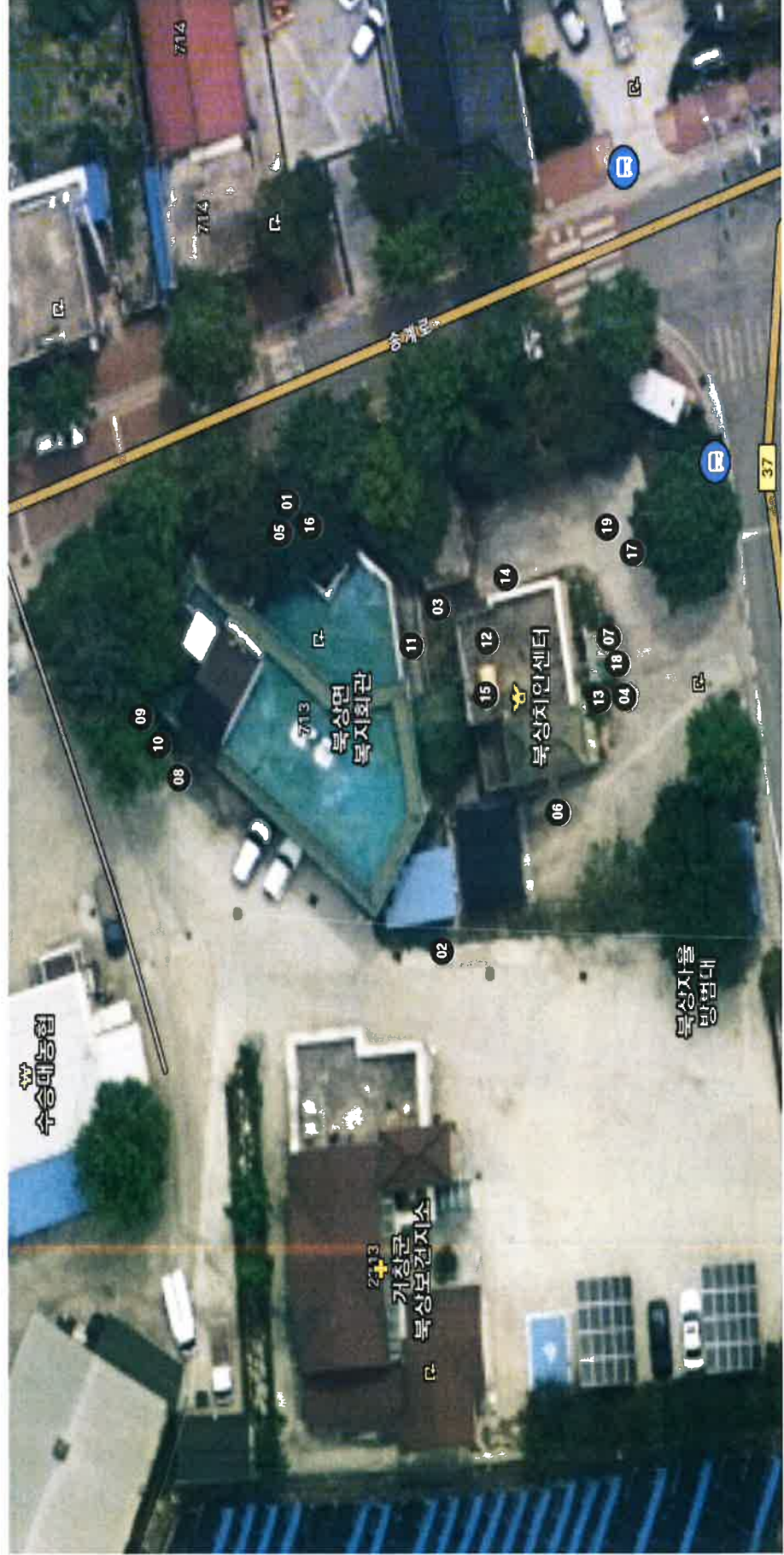




별첨2. 측정 위치도

NO.1

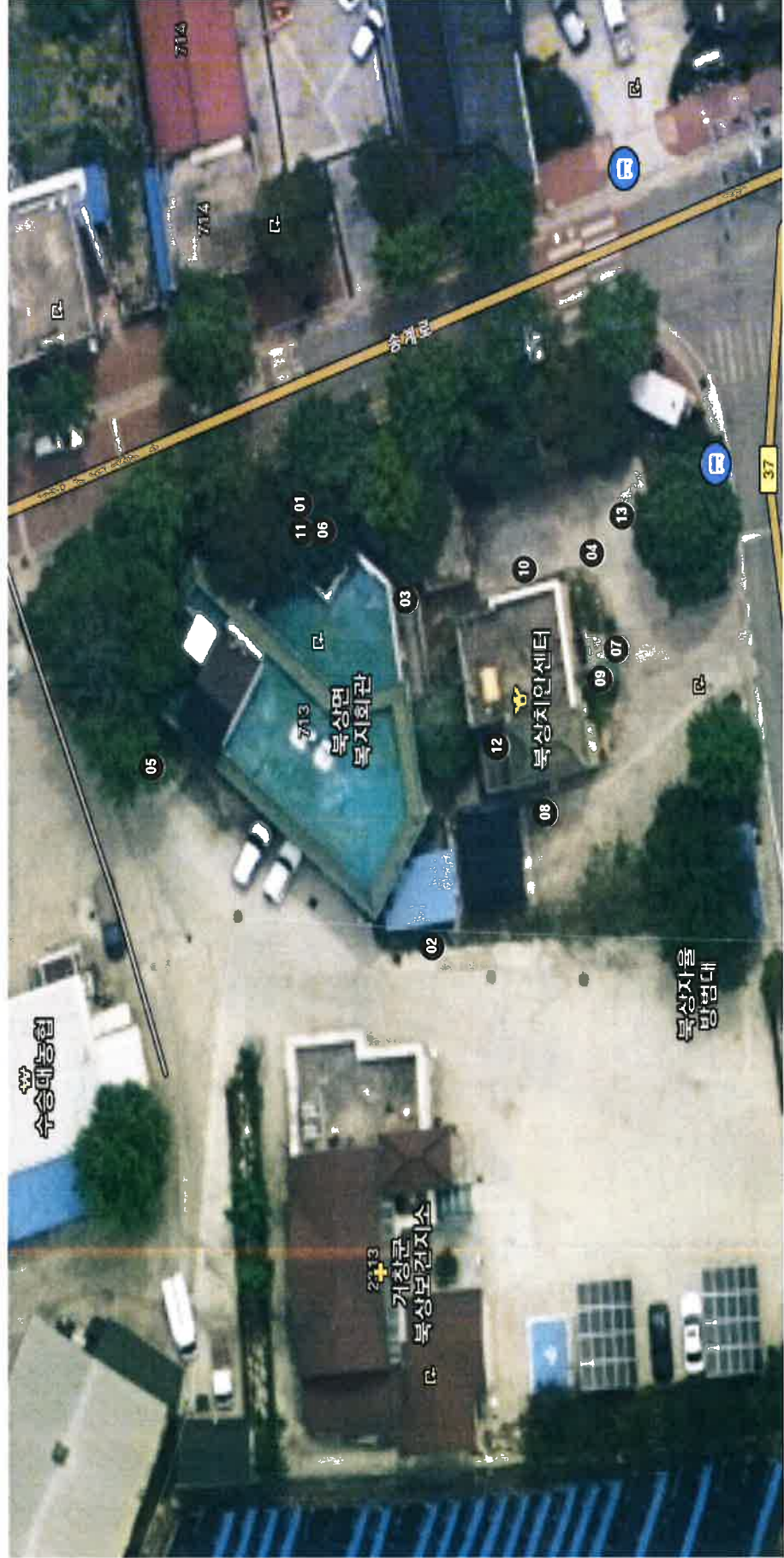
측정위치도 범례		
측정일	2021년 06월 18일	측정위치
		●



별첨2. 측정 위치도

NO.2

측정위치도 범례		
측정일	2021년 06월 19일	측정위치
		●

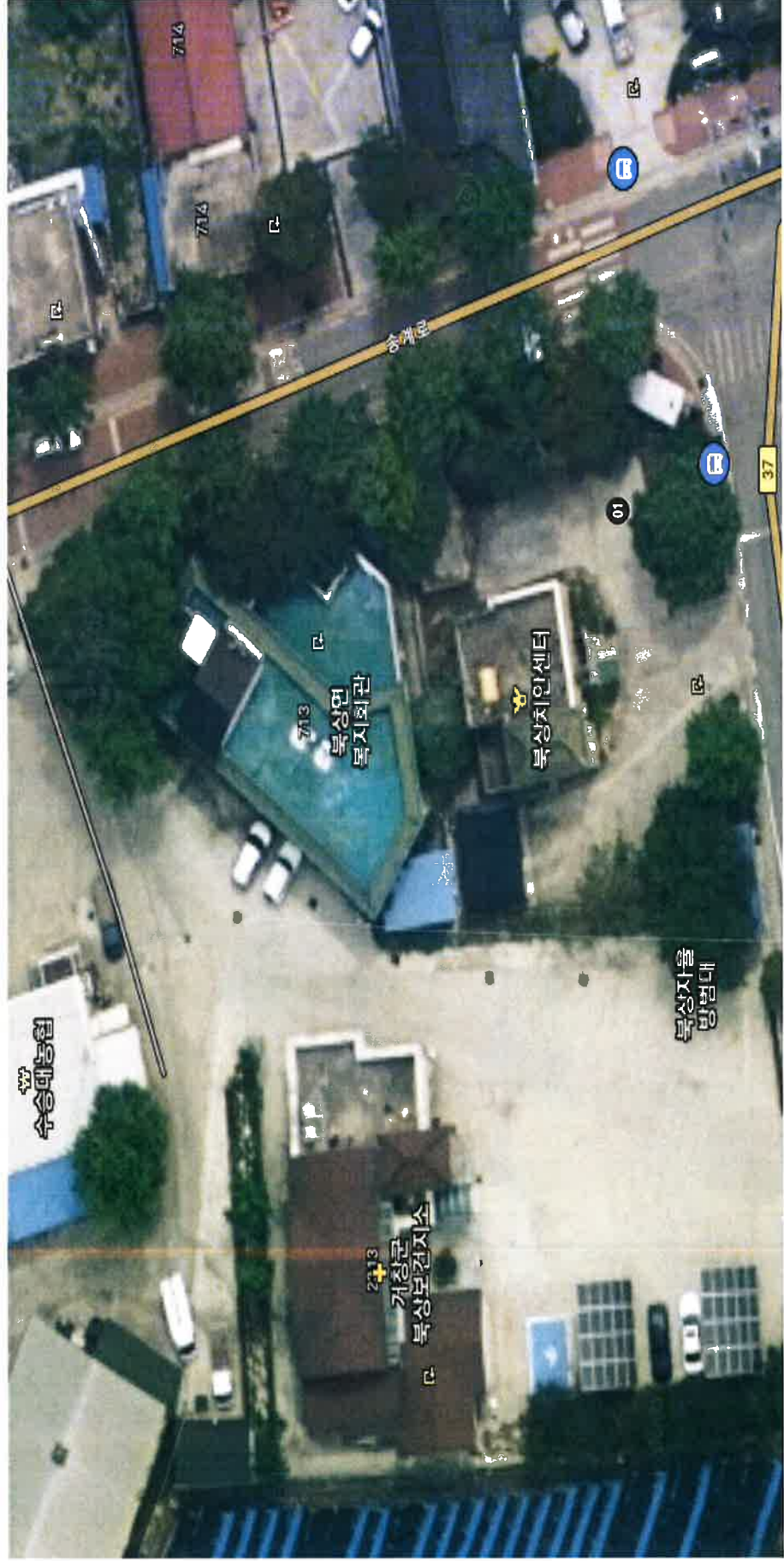




별첨2. 측정 위치도

NO.3

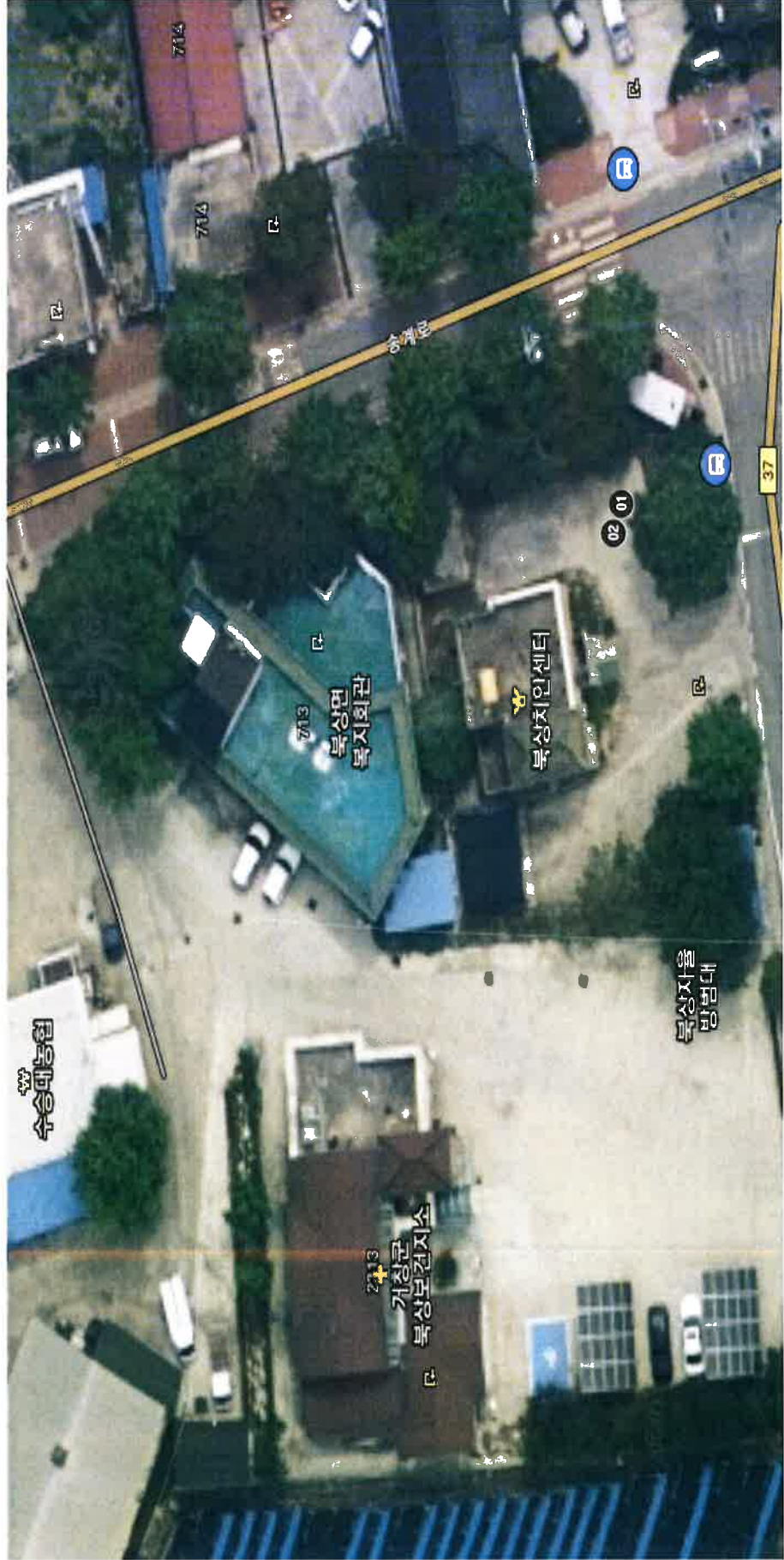
측정 위치도 범례		
측정일	2021년 06월 20일	측정위치
		●



별첨2. 측정 위치도

NO. 4

측정위치도 범례		
측정일	2021년 06월 21일	측정위치
		●





별첨3. 측정 지점

2021년 06월 18일

부지경계선1		부지경계선2	
비산측정 시작사진	비산측정 종료사진	비산측정 시작사진	비산측정 종료사진
			
측정 시작 시간 - 10:20	측정 종료 시간 - 14:20	측정 시작 시간 - 10:25	측정 종료 시간 - 14:25
부지경계선3		부지경계선4	
			
측정 시작 시간 - 10:30	측정 종료 시간 - 14:30	측정 시작 시간 - 11:00	측정 종료 시간 - 15:00
위생설비입구1		위생설비입구2	
			
측정 시작 시간 - 10:35	측정 종료 시간 - 11:15	측정 시작 시간 - 11:05	측정 종료 시간 - 11:45
위생설비입구3		음압기공기배출구1	
			
측정 시작 시간 - 14:40	측정 종료 시간 - 15:20	측정 시작 시간 - 10:40	측정 종료 시간 - 11:20
음압기공기배출구2		음압기공기배출구3	
			
측정 시작 시간 - 10:40	측정 종료 시간 - 11:20	측정 시작 시간 - 11:20	측정 종료 시간 - 12:00



2021년 06월 18일

음압기공기배출구4		음압기공기배출구5	
비산측정 시작사진	비산측정 종료사진	비산측정 시작사진	비산측정 종료사진
			
측정 시작 시간 - 11:20	측정 종료 시간 - 12:00	측정 시작 시간 - 11:10	측정 종료 시간 - 11:50
음압기공기배출구6		음압기공기배출구7	
			
측정 시작 시간 - 14:45	측정 종료 시간 - 15:25	측정 시작 시간 - 14:45	측정 종료 시간 - 15:25
폐기물반출구1		폐기물반출구2	
			
측정 시작 시간 - 11:50	측정 종료 시간 - 12:30	측정 시작 시간 - 14:00	측정 종료 시간 - 14:40
폐기물반출구3		폐기물반출구4	
			
측정 시작 시간 - 14:50	측정 종료 시간 - 15:30	측정 시작 시간 - 15:20	측정 종료 시간 - 16:00
폐기물보관지점			
			
측정 시작 시간 - 16:00	측정 종료 시간 - 16:40		







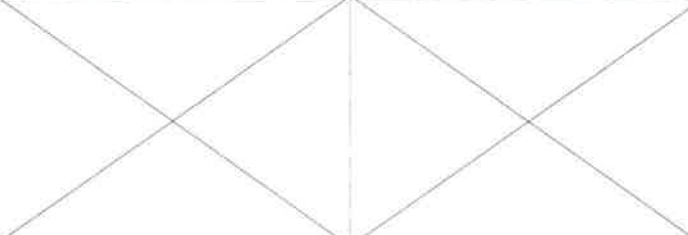


2021년 06월 19일

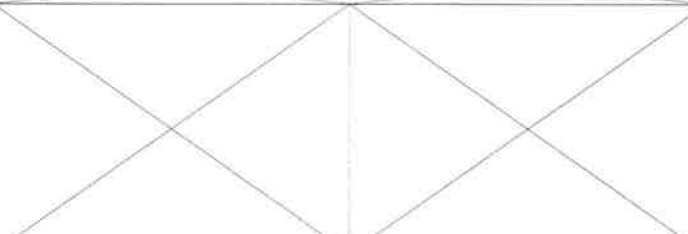


부지경계선1		부지경계선2	
비산측정 시작사진	비산측정 종료사진	비산측정 시작사진	비산측정 종료사진
			
측정 시작 시간 - 08:40	측정 종료 시간 - 10:40	측정 시작 시간 - 08:45	측정 종료 시간 - 10:45
부지경계선3		부지경계선4	
			
측정 시작 시간 - 08:50	측정 종료 시간 - 10:50	측정 시작 시간 - 08:55	측정 종료 시간 - 10:55
작업장주변 실외		위생설비입구1	
			
측정 시작 시간 - 09:00	측정 종료 시간 - 11:00	측정 시작 시간 - 09:05	측정 종료 시간 - 09:45
위생설비입구2		위생설비입구3	
			
측정 시작 시간 - 08:00	측정 종료 시간 - 08:40	측정 시작 시간 - 09:10	측정 종료 시간 - 09:50
음압기공기배출구1		음압기공기배출구2	
			
측정 시작 시간 - 08:05	측정 종료 시간 - 08:45	측정 시작 시간 - 08:05	측정 종료 시간 - 08:45



2021년 06월 19일

폐기물반출구1		폐기물반출구2	
비산측정 시작사진	비산측정 종료사진	비산측정 시작사진	비산측정 종료사진
			
측정 시작 시간 - 09:30	측정 종료 시간 - 10:10	측정 시작 시간 - 09:20	측정 종료 시간 - 10:00
폐기물보관지점			
			
측정 시작 시간 - 09:50	측정 종료 시간 - 10:30		

2021년 06월 20일

폐기물보관지점			
비산측정 시작사진	비산측정 종료사진		
			
측정 시작 시간 - 10:00	측정 종료 시간 - 10:40		

2021년 06월 21일

폐기물보관지점		폐기물반출지점	
비산측정 시작사진	비산측정 종료사진	비산측정 시작사진	비산측정 종료사진
			
측정 시작 시간 - 10:00	측정 종료 시간 - 10:40	측정 시작 시간 - 10:43	측정 종료 시간 - 11:23

별첨4. 석면해체·제거작업 신고서

■산업안전보건법 시행규칙(별지 제17호의6서식)

**석면해체·제거작업 신고서**

※ 유의사항을 읽고 작성하여 주시기 바라며 [ ]에는 √ 표시를 합니다.

(앞 쪽)

신고번호	(지방고용 - 호 노동관서 명)	처리기간	7 일
[ V ] 건축물 [ ] 설비 [ ] 유치원 또는 학교 [ ] 정비사업 [ V ] 기타	위치(소재지) 경남 거창군 북상면 길계리 1391-1 외 1필지 용도 근린공공시설 건축물수 1 세대수 1	건축물등록번호 4888034022-1-13910001 건물명(설비명) 복지회관, 참고 구조 철근콘크리트조 연면적 466.5 m <sup>2</sup>	
소유자	심명 경상남도 거창군 농업기술센터 주소 경남 거창군 거창읍 거합대로 3322	전화번호	055-940-8123
석면해체· 제거업자	업자명(상호) 주식회사 기산환경 고용노동부 등록번호 제 1722호 전화번호 055-945-1486 FAX 055-945-1487	대표자 성명	염 철 중 휴대전화번호 010-8526-3040
작업장	공사현장명(공사명·작업명) 북상면 농촌중심지 활성화사업 지정폐기물 해체제거공사	전화번호	010-5225-8525
해체 사유	해체사유 북상면 농촌중심지 활성화사업을 위한 지정폐기물 해체제거공사 해체기간 신고증명 발급일로부터	2021 년 06 월 28일까지	
석면함유 자재(물질) 의 종류 및 면적	종 류	면적(m <sup>2</sup> )·루피(m) 길이(m)	
	분무재(분말재)		
	내화외복재		
	천장재	341.29 m <sup>2</sup>	
	지붕재	38.04 m <sup>2</sup>	
	벽재(벽체의 마감재)		
	바닥재		
마이크로콘재			
단열재			
게스킷			
기타 (칸이 부족할 경우 별첨)			
현장책임자	성명 고정석	전화번호	010-5225-8525
작업근로자 인적사항	성명	생년월일	주 소
	※ 별도첨부		

「산업안전보건법 시행규칙」 제80조의8제1항에 따라 위와 같이 신고합니다.

신고인

주식회사 기산환경

2021 년 06 월 28 일



부산지방고용노동청(진주지청)장 귀하