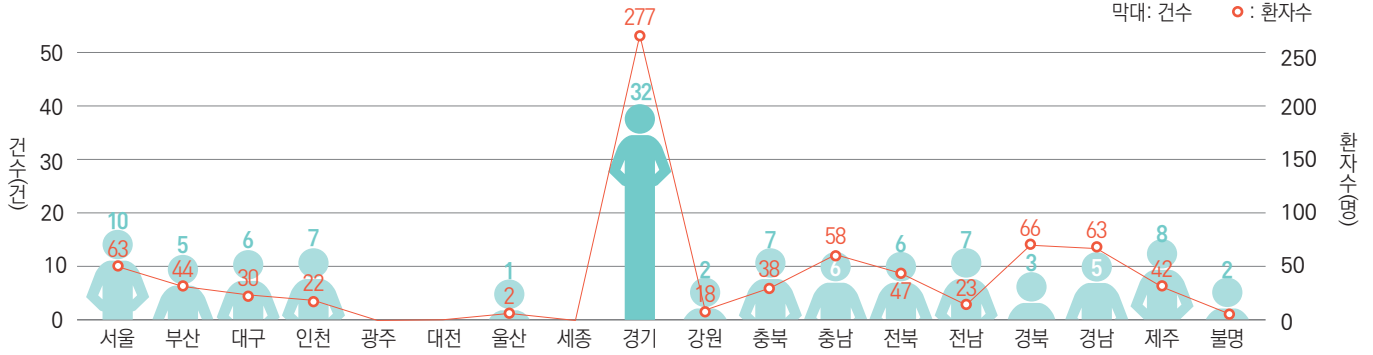


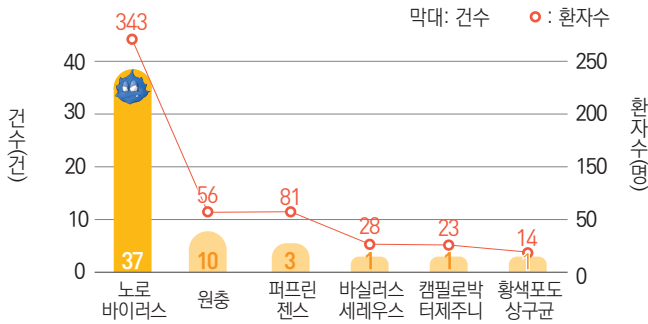
# 식중독 주의 정보

## 노로바이러스로 인한 식중독 발생주의

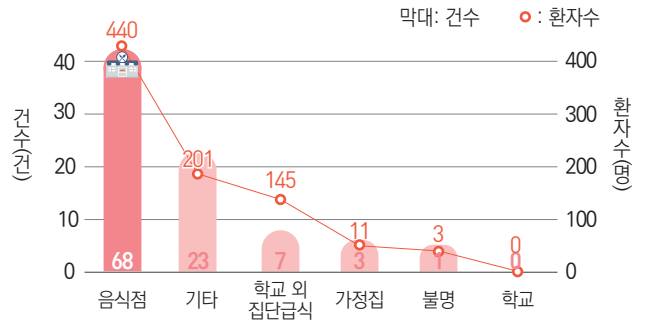
### 발생지역 현황



### 원인균 현황



### 발생시설 현황



### 노로바이러스 원인

- + 병원체: Norovirus
- + 전파경로: 분변 - 구강 경로 감염
  - 환자의 구토물이나 분변으로 오염된 환경과 접촉
  - 오염된 음식섭취(주로 익히지 않은 굴 등 해산물, 오염된 물로 세척된 과일 및 채소 및 노로바이러스 환자가 조리한 음식 등)
  - 환자 구토물에 의한 비말 감염
  - 직접적인 환자와 접촉으로 인한 2차 감염이 흔히 일어남

### 노로바이러스 증상

- + 묽은 설사변과 설사 또는 구토
- + 2~3일간 지속되는 낮은 발열, 탈수, 호흡기 증상



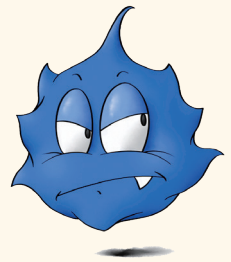
### 노로바이러스 고위험군

- + 65세 이상 고연령층 또는 5세 미만 어린이
- + 면역 저하자



### 노로바이러스 치료

- + 대증 치료
  - 경구 또는 정맥으로 수분, 전해질 보충
- + 대부분 회복하고, 사망은 드물



### 노로바이러스 관리

- + 환자관리
  - 증상이 있는 조리종사자 업무 제한
  - 구토물, 배설물에 오염 가능한 물품 소독
- + 접촉자 관리: 발병여부 관찰
- + 환경 관리: 구토물, 접촉환경, 사용한 물건 등에 대한 소독

### 노로바이러스 예방

- + 식중독 3대요령(손씻기 익혀먹기 끓여먹기)의 생활화
  - 외출 전후, 식사 전후, 조리 전후, 화장실 이용 후 등
- + 구토장소, 생활 접촉공간 등 오염된 표면 청소 및 소독
  - 1,000~5,000ppm 염소소독

※ 최근 5년간('16~'20년(잠정)) 1월에 발생한 식중독 현황을 분석한 자료입니다.  
 ※ 겨울철 노로바이러스 예방을 위해 (11월)특징 및 발생현황 → (12월)예방법 → (1월)원인 및 증상 → (2월)소독액 제조 → (3월)사례로 보는 예방법으로 제작됩니다.  
 ※ 출처: 병원성 미생물 도감 및 수인성 및 식품매개감염병 관리지침