

## 04 축사 화재 예방 및 정전 시 농가 대처 요령

### ☀ 축사 전기설비 안전관리

- ▶ 농장규모에 맞는 전력 사용, 전력 초과 예상 시 즉시 전력사용량 변경
- ▶ 축사 내외부의 전선 피복상태 및 누전차단기 작동 확인
- ▶ 파손된 플러그와 노후화 된 콘센트 등 노후 전기시설 즉시 교체
- ▶ 전선, 전기기구 주변의 먼지나 거미줄 등 주기적으로 청소
- ▶ 감전사고 방지를 위하여 전기기계·기구에는 접지시설 확인 및 시공
- ▶ 축사 내 소화기 비치, 정기적인 안전점검으로 안전한 전기사용을 생활화
- ▶ 축사 화재 등 재해대비 재해보험 가입

### ☀ 자가발전기 등 비상용 에너지 확보

- ▶ 자가발전기 상태 및 유류량을 매주 1회 이상 점검
- ▶ 농장의 소요전력 사전 파악 및 비상발전기 임대가능 업체 연락처를 적어둠
- ▶ 발전기 용량 부족 시 환기시설 등 필수 장비 위주 가동

### ☀ 정전됐을 경우 휴대폰으로 알려주는 경보기 설치

- ▶ 정전 시 출입구, 비상환기창 등을 개방하여 열, 유해가스를 신속 배출

### ☀ 비상용 물을 저장할 수 있는 드럼통 또는 대형수조 준비

## 05 고온기 가축 위생관리

### ☀ 여름철 많이 발생하는 질병

- ▶ 소 : 일사병, 열사병, 유행열, 아까바네병 등
- ▶ 돼지 : 열사병, 돼지단독, 일본뇌염 등
- ▶ 닭 : 열사병, 계두 등

### ☀ 가축질병 예방 관리

- ▶ 축사를 청결히 하고 정기적인 소독 실시와 외부인과 차량의 축사 출입제한
- ▶ 사전 백신접종, 해충 방제를 위한 축사주변 잡초·물웅덩이 제거 및 방충망 설치

### ☀ 가축전염병이 발생하면?

동물위생시험소 등 가축방역기관에 신고하여 방역관의 지시에 따라 처리하는 것이 가장 안전한 방법입니다. **☎ 신고전화 : 1588-4060**

농촌진흥청 재해대응과 063-238-1042

농촌진흥청 국립축산과학원 기술지원과 063-238-7203

☀ 가축이 편안해야 농업인도 행복해 집니다.

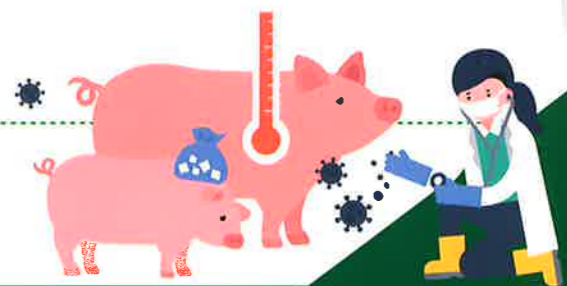


# 여름철 폭염 가축사양 및 위생관리 이렇게!



## 폭염 시 주의사항

- ☑ 여름철 기온이 높게 올라가고 폭염이 지속되면 가축은 고온스트레스로 인하여 식욕과 성장이 떨어지고, 질병에 걸리기 쉽습니다.
- ☑ 축사를 위생적으로 관리하고, 환경온도를 낮출 수 있도록 해야 합니다.
- ☑ 특히, 정전이 발생할 경우 온도 및 유해가스 농도 증가로 가축이 폐사할 수 있으므로 주의가 필요합니다.



농림축산식품부



농촌진흥청