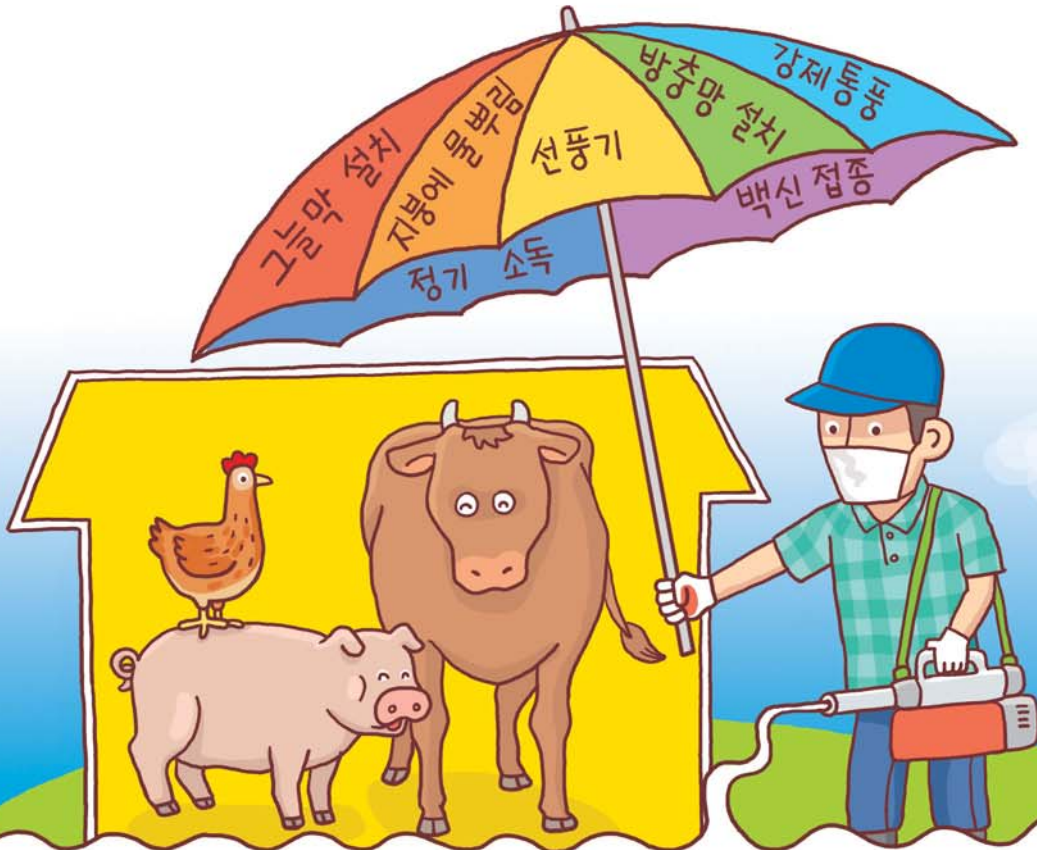




여름철 폭염 및 단전대비

가축 관리 이렇게 합시다



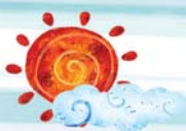
- 여름철 기온이 높게 올라가고 폭염이 지속되면 가축은 식욕과 성장이 떨어지며, 질병이 발생하기 쉽습니다.
- 축사는 시원하고, 깨끗하게 관리하며, 축사내 정전이 발생할 경우 온도 상승 및 유해가스 농도 증가로 가축이 폐사할 수도 있으므로 각별한 주의가 필요합니다.



농림축산식품부



농촌진흥청



고온에 의한 가축 피해

☀️ 축종별 고온피해 시작온도

구 분	한·육우	젓 소	돼 지	닭
알맞은 온도	10~20℃	5~20℃	15~25℃	16~24℃
고온피해 시작온도	30℃	27℃	27℃	30℃

- 알맞은 온도보다 높으면 → 사료 섭취량 감소로 발육이 떨어짐
- 고온피해 시작온도보다 높으면 → 발육·번식장해, 질병발생, 폐사 등이 나타남

☀️ 30~35℃의 고온이 12일간 지속되면

- 비육우 : 하루 체중 증가율 73% 감소, 착유우 : 산유량 32% 감소
- 비육돈 : 하루 체중 증가율 60% 감소, 산란계 : 산란수 16% 감소

고온 피해는 시원한 환경으로 극복!

- 환경온도 상승 억제 : 열막이 시설, 그늘막 설치, 환기, 물 뿌리기, 적정 사육 마릿수 유지
- 사료 섭취량 증대 : 시원할 때 사료주기, 소금·광물질·비타민 먹이기
- 가축 위생 관리 : 농장 안과 밖 정기적 소독 실시



개량형 냉풍 장치



안개 분무 시설



차광막 설치



송풍기 온도조절 및 일반수조 사용



얼린 페트병을 활용한 점적방법

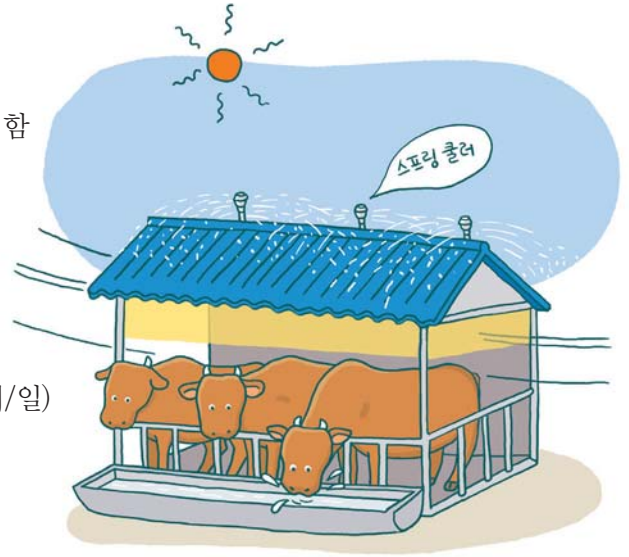


돈사주변 활엽수 식재

고온 대비 가축관리는 이렇게!

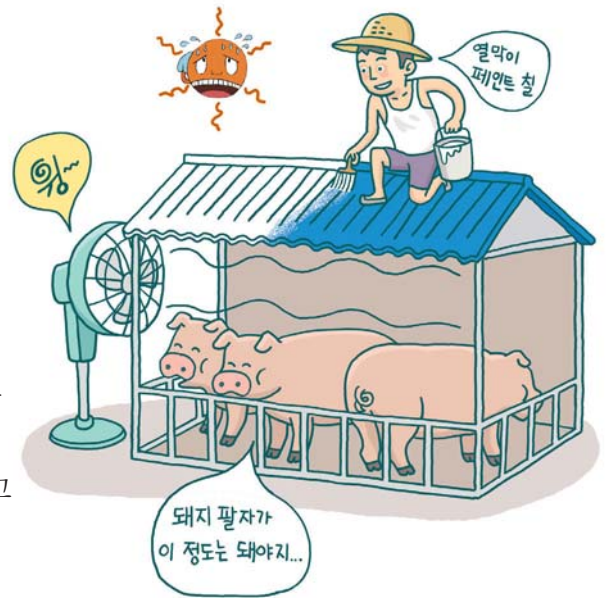
☀ 소

- 환기창이나 통풍창은 넓고 크게 하여, 시원한 바람이 들어오도록 함
- 천장이나 벽에는 열막이 재료를 부착하여 태양열을 차단함
- 깨끗하고 시원한 물을 충분히 먹도록 함
- 지붕에 물을 뿌려주고 운동장에 그늘 막을 설치하여 환경온도를 낮추어 줌
- 한낮에는(오전 11시~오후 2시경) 소에 찬 물을 뿌려줌
- 질 좋은 조사료와 농후사료 급여 비율 및 횟수를 늘려주고(4~6회/일) 새벽·야간 등 서늘할 때 많이 줌
- 비타민과 광물질을 사료에 섞어 먹이고, 소금은 자유롭게 먹을 수 있도록 함



☀ 돼지

- 돈사에는 송풍기 또는 대형 선풍기를 설치해 줌
- 어미돼지 머리에 물방울이 떨어질 수 있는 시설을 하여 줌
- 지붕에 물 뿌려주기, 그늘막 및 단열재 설치 등으로 돈사 안 온도가 올라가지 않도록 함
- 돈사 천장에 물안개 살포장치를 설치하여 필요할 때 가동시킴
- 사료는 1주일분 정도씩 구입하여 변질된 사료를 먹이지 않도록 함
- 돈사내 사육 두수를 알맞게 하여 적정 밀도를 유지하도록 함
- 열사병이 발생한 돼지를 시원한 곳으로 옮긴 후 해열제를 주사하고 몸에 물을 뿌려줌



☀ 닭

- 간이 계사는 스티로폼 등을 이용한 열막이 처리로 온도 상승을 막아줌
- 무더운 한낮에는 계사 지붕 위에 물을 뿌려 복사열의 유입을 방지함
- 환기는 자연환기보다는 환풍기 등으로 강제통풍을 하여 줌
- 좁은 곳에 너무 많이 사육되지 않도록 적정 밀도를 유지하여 줌
- 시원한 물을 충분히 먹을 수 있도록 급수시설 점검
- 배합사료를 오래 보관하면 변질되기 쉬우므로, 적은 양을 자주 구입토록 함



단전시 농가 대처 요령

☀ 자가 발전기나 비상 발전기 등 비상용 에너지 확보

- 평상시 자가 발전기 상태 및 유류량 점검(매주 1회)
- 농장의 **소요전력 사전 파악** 및 비상 발전기 임대가능 업체 연락처 확보
- 발전기 용량이 부족시 **점등, 환기 등 필수 장비 위주 가동**

미리 미리 준비하고 점검하자.



☀ 출입구 및 축사내부 소독은 엔진구동 또는 수동으로 방역 철저

- 소독시설 인력운용 및 출입구에 생석회 살포와 발판 소독조 비치

☀ 비상 발전기가 가동되지 않을 경우 신속한 비상조치 수행

- **원치커튼을 열어** 자연환기에 의한 내부 환경 조절
- 무창축사는 **출입구, 비상환기창 등을 개방**하여 열, 유해가스 등 비상배출



☀ 비상용 물을 저장할 수 있는 드럼통 또는 대형 수조 준비

☀ 정전됐을 경우 농장주 휴대폰 등에 실시간으로 알려주는 경보기 설치

고온기 가축 위생 관리

☀ 여름철에 많이 발생하는 가축 질병

- 소 : **일사병**, 유행열, **설사병**, 유방염, 아까바네병, 폐렴 등
- 돼지 : **열사병**, 콜레라, 단독, 일본뇌염 등
- 닭 : **뉴캐슬병**, 콕시든펠, 가금티푸스 등

☀ 가축 질병 예방 대책

- 축사를 **항상 청결**히 하고, **정기적으로 소독** 실시
- **파리, 모기 퇴치**를 위한 **방충망 설치, 살충제 살포**
- 외부인과 차량의 **축사 출입 제한, 사전 백신 접종**
- 전염병 발생 시 **방역 당국에 신고**하고, 방역관의 지시에 따라 조치



전염병이 발생하면?

가축위생시험소, 시·군청, 농업기술센터 등에 신고하여 방역관의 지시에 따라 처리하는 것이 가장 안전한 방법입니다. **신고전화 : 1588-4060(9060)**