



석면해체·제거 사업장의 석면비산 측정 결과보고서

경상남도 거창군 거창읍 운정1길 120

(한국승강기대학교 복지후생관 2층-옥상층, 제1공학관 1층 1112호)



경 남 보 건 환 경 (주)



석면해체·제거 사업장의 석면비산 측정 결과보고서

접수번호	접수일
------	-----

제출인	상호(대표자) (주)한솔개발(전 북 이)	사업자등록번호 615-81-63316
	주소	경남 밀양시 하남읍 수산우회로 8, 102 (전화번호 : 055-391-3802)

건 축 물	건물명 한국승강기대학교 복지후생관, 제1공학관	위치 경상남도 거창군 거창읍 운정1길 120
	연면적(㎡) (석면조사서 참조)	작업기간 2018년 10월 2일 - 10월 3일 (2일간)
	석면건축자재[길이(m)·면적(㎡)·부피(㎡)] <b style="color: blue;">천장재(텍스): 659.89㎡ (복지후생관 2층-옥상층, 제1공학관 1층 1112호 작업)	

측정기관	대표자 이 종 근	사업자등록번호 609 - 81 -93644
	주소	경남 창원시 진해구 석동로 39번안길 28 경남보건환경(주)

측정일	2018년 10월 2일 - 10월 3일 (2일간) / 측정자 - 이종근		
-----	---	--	--

측정 결과	시료번호	측정 지점	측정 결과(f/cc)	검출석면
	별첨 1.			

* 측정 지점 위치(도식도) - **별첨 2**

「석면안전관리법」 제28조제2항 및 같은 법 시행규칙 제39조제2항에 따라 석면해체·제거 사업장의 석면 비산 측정 결과를 제출합니다.

2018년 10월 일

제출인 (주)한솔개발 (서명 또는 인)
 경상남도 거창군수 귀하

첨부서류	「산업안전보건법 시행규칙」 별지 제17호의6서식의 석면해체·제거작업 신고서 사본	수수료 없음
------	--	-----------

별첨 1-1. (2018년 10월 2일 측정)

측 정 결 과	시료번호	측정 지점	측정 결과(f/cc)	검출석면
	#1	부지경계선 -1	0.0001	기준미만 (0.01미만)
	#2	부지경계선 -2	0.0002	기준미만 (0.01미만)
	#3	부지경계선 -3	0.0003	기준미만 (0.01미만)
	#4	부지경계선 -4	0.0001	기준미만 (0.01미만)
	#5	위생설비 입구 주변	0.0007	기준미만 (0.01미만)
	#6	작업장 주변(실내)	0.0004	기준미만 (0.01미만)
	#7	음압기 배출구 주변 -1	0.0005	기준미만 (0.01미만)
	#8	음압기 배출구 주변 -2	0.0003	기준미만 (0.01미만)
	#9	폐기물 반출구 주변	0.0037	기준미만 (0.01미만)

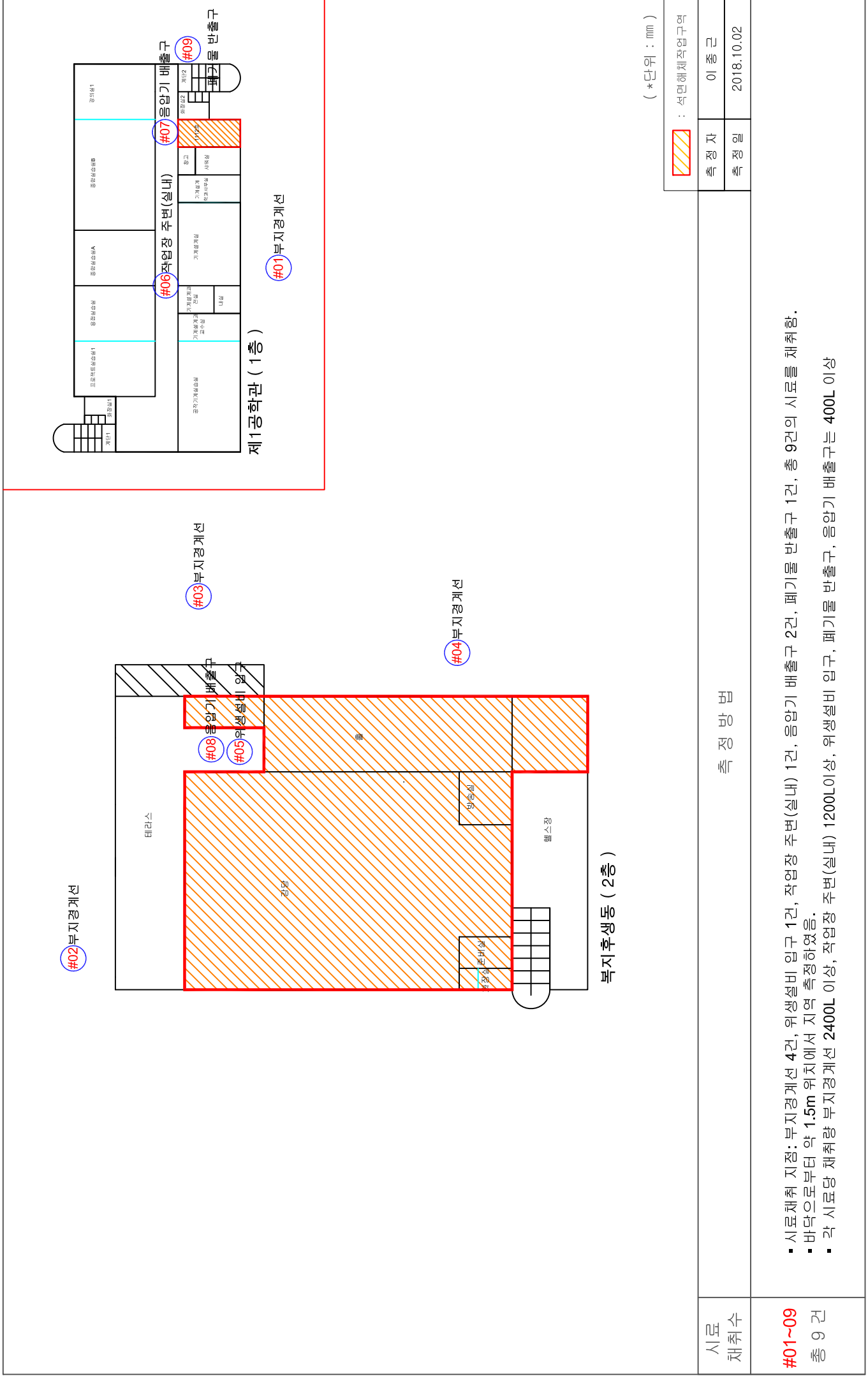
* 석면안전관리법 제28조에 따른 석면해체·제거 작업사업장의 석면배출허용기준의 준수여부를 평가하기 위하여 사업장 주변의 석면비산농도측정 실시결과, 허용기준 0.01개/cm³ 미만으로 평가되었다.

별첨 1-2. (2018년 10월 3일 측정)

측 정 결 과	시료번호	측정 지점	측정 결과(f/cc)	검출석면
	#1	부지경계선 -1	0.0000	기준미만 (0.01미만)
	#2	부지경계선 -2	0.0001	기준미만 (0.01미만)
	#3	부지경계선 -3	0.0002	기준미만 (0.01미만)
	#4	부지경계선 -4	0.0001	기준미만 (0.01미만)
	#5	위생설비 입구 주변	0.0005	기준미만 (0.01미만)
	#6	음압기 배출구 주변 -1	0.0006	기준미만 (0.01미만)
	#7	음압기 배출구 주변 -2	0.0005	기준미만 (0.01미만)
	#8	폐기물 반출구 주변	0.0043	기준미만 (0.01미만)

* 석면안전관리법 제28조에 따른 석면해체·제거 작업사업장의 석면배출허용기준의 준수여부를 평가하기 위하여 사업장 주변의 석면비산농도측정 실시결과, 허용기준 0.01개/cm³ 미만으로 평가되었다.

별첨 2-1. 측정위치 - 경상남도 거창읍 운정1길 120 (측정위치도)



(*단위 : mm)

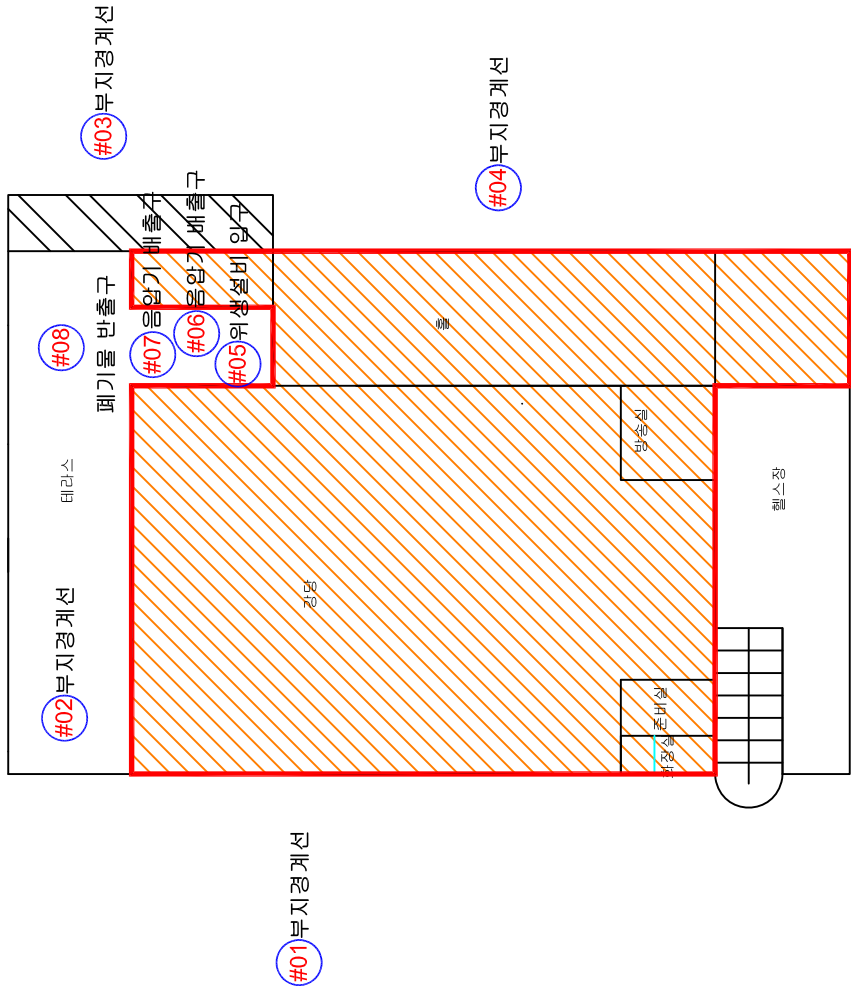
: 석면해체작업구역

측정자	이종근
측정일	2018.10.02

시료 채취수 측정방법

- #01~09** 총 9건
- 시료채취 지점: 부지경계선 4건, 위생설비 입구 1건, 작업장 주변(실내) 1건, 작업장 배출구 1건, 음압기 배출구 2건, 폐기물 배출구 1건, 총 9건의 시료를 채취함.
 - 바닥으로부터 약 1.5m 위치에서 지역 측정하였음.
 - 각 시료당 채취량 부지경계선 2400L 이상, 작업장 주변(실내) 1200L이상, 위생설비 입구, 폐기물 배출구, 음압기 배출구는 400L 이상

별첨 2-2. 측정위치 - 경상남도 거창군 거창읍 운정1길 120 (측정위치도)



복지후생동 (2층)

(*단위 : mm)

	: 석면해체작업구역	
측정자	이종근	
측정일	2018.10.03	

시료 채취수

측정 방법

#01~08
총 8 건

- 시료채취 지점: 부지경계선 4건, 위생설비 입구 1건, 음압기 배출구 2건, 폐기물 반출구 1건, 총 8건의 시료를 채취함.
- 바닥으로부터 약 1.5m 위치에서 지역 측정하였음.
- 각 시료당 채취량 부지경계선 2400L 이상, 위생설비 입구, 폐기물 반출구, 음압기 배출구는 400L 이상

* 작업 중 석면농도측정 관련사진 -1 (2018년 10월 2일 측정)



사진1. 위생설비 입구 주변



사진2. 작업장 주변(실내)

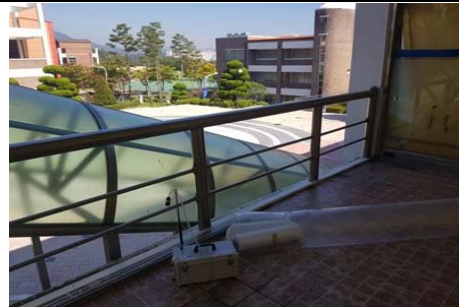


사진3. 음압기 배출구 주변



사진4. 폐기물 반출구 주변



사진5. 부지경계선



사진6. 부지경계선



사진7. 부지경계선



사진8. 부지경계선

* 작업 중 석면농도측정 관련사진 -2 (2018년 10월 3일 측정)



사진1. 위생설비 입구 주변



사진2. 음압기 배출구 주변



사진3. 음압기 배출구 주변



사진4. 부지경계선



사진5. 부지경계선



사진6. 부지경계선



사진7. 부지경계선