

# 종량제 봉투에 배려주세요

## 모든 종이 재사용되는 것은 아닙니다!



### 오염된 종이



폐 휴지

음식물 등  
오염물질이  
묻은 종이



### 영수증·전표

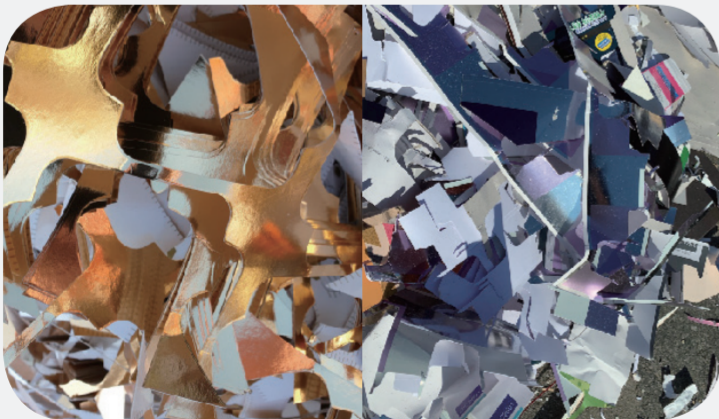


택배 전표

영수증

### 코팅지

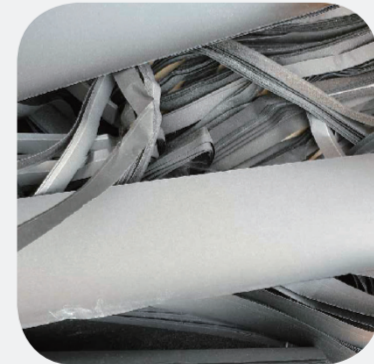
금·은박지



비닐  
코팅지

### 기타

벽지  
(합성수지  
소재)



세절지  
(파쇄지)

부직포



자세한 내용은 **분리배출법**을 참고해주세요.

# 종량제 봉투에 버려주세요

모든 종이 재사용되는 것은 아닙니다!

## 오염된종이



폐휴지, 기저귀, 음식물·세제·기름 등이 묻은 종이

## 영수증·전표



영수증, 택배전표, 각종 라벨, 색지 등

## 코팅지



금은박·알루미늄·비닐 코팅지, 명함·사진, 방수코팅된 포장박스 등

## 기 타



벽지(합성수지 소재), 부직포, 세절지(파쇄지) 등