

황사 이렇게

- 텔레비전, 인터넷, 라디오를 통해 기상 정보를 확인합니다.
- 황사가 실내로 들어오지 못하도록 창문을 닫습니다.
- 황사는 알레르기성 결막염, 비염, 기관지 천식 등을 유발하므로 노약자, 어린이는 가능한 한 외출을 삼갑니다.
- 어쩔 수 없이 외출할 때에는 긴소매 옷을 입고 마스크, 보호용 안경 등을 착용합니다.
- 귀가하면 손발을 깨끗이 씻습니다.
- 채소나 과일은 더욱 깨끗이 씻습니다.
- 가습기 등으로 집안의 습도를 일정하게 조절합니다.



황사가 발생하려고 하나요?

1. 가정에 계신다면

- 황사가 실내로 들어오지 못하도록 창문 등을 점검합니다.
 - ▶ 실내 공기정화기, 가습기 등을 준비합니다.
 - ▶ 외출 시에 필요한 보호안경, 마스크, 긴소매 의복 등을 준비합니다.



- ▶ 포장되지 않은 식품은 오염되지 않도록 위생용기 등에 넣읍시다.

2. 학교 등 교육기관에 계신다면

- 기상청에서 발표한 기상예보를 분석하여 지역실정에 맞게 휴업 또는 단축수업을 신중히 검토합니다.
 - ▶ 학생들의 비상연락망을 점검, 연락체계를 유지해주시고
 - ▶ 휴업 조치 시 맞벌이부부 자녀에 대해서는 학교에서 자율학습을 하도록 합니다.
- 학생과 학부모를 대상으로 황사 피해예방 행동요령을 지도·홍보합니다.

3. 축산·시설원에 등을 하신다면

- 운동장 및 방목장에 있는 가축을 대피시킬 수 있도록 준비합니다.
- 노지에 방치·야적된 사료용 볏짚 등을 덮을 피복물을 준비합니다.
- 동력분무기 등 황사세척용 장비를 점검합니다
- 비닐하우스, 온실 등 시설물의 출입문과 환기창을 점검합니다.
 - ※ 제조업체 등 사업장에서는 자재 및 생산제품의 야적을 억제하고, 어쩔 수 없는 경우 포장을 덮읍시다,

황사가 발생하였나요?

1. 가정에 계신다면

- 가능한 한 외출을 삼가시고 외출 시에는 보호안경, 마스크, 긴소매 의복을 착용하시며 귀가 후에는 손발 등을 깨끗이 씻고 양치질을 합시다.
- 황사가 들어오지 못하도록 창문을 닫고 공기정화기와 가습기를 사용하여 실내공기를 쾌적하게 유지합시다.
- 황사에 노출된 채소, 과일, 생선 등 농수산물은 충분히 세척 후 요리합시다.
- 2차 오염을 방지하기 위하여 식품가공·조리 시 손을 철저히 씻읍시다.

2. 학교 등 교육기관에 계신다면

- 유치원생과 초등학생들의 실외활동을 금지하고 수업단축 또는 휴업하셔야 합니다.
 - ▶ 실외학습, 운동경기 등을 중지하시거나 연기합시다.

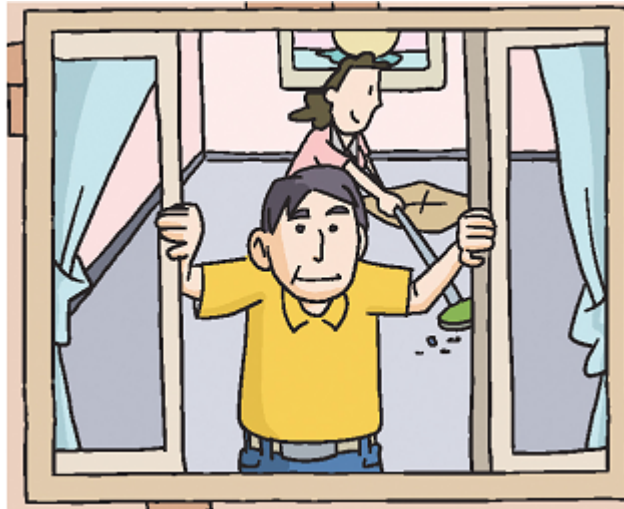
3. 축산·시설원예 등을 하신다면

- 운동장이나 방목장에 있는 가축은 축사 안으로 신속히 대피시켜 황사에 노출되지 않도록 하셔야 하며
 - 축사의 출입문과 창문을 닫아 황사 유입을 최소화하고 외부의 공기와 접촉을 가능한 적게 합시다.
 - 노지에 방치·야적된 사료용 건초, 볏짚 등을 비닐이나 천막으로 덮으시고
 - 비닐하우스, 온실 등 시설물의 출입문과 환기창을 닫읍시다.
- ※ 제조업체 등 사업장에서는 불량률 증가, 기계 고장 등을 방지하기 위한 작업일정 조정·상품포장·청결상태유지에 유의합시다.

황사가 지나갔나요?

1. 가정에 계신다면

- 실내공기를 환기시켜 주시고
- 황사에 노출되어 오염된 물품은 충분히 세척 후 사용합시다.



2. 학교 등 교육기관에 계신다면

- 학교의 실내·외를 청소하여 먼지를 제거합시다.
- 학생들의 건강을 살피서 감기·안질환자 등은 쉬게 하거나 일찍 귀가 시킵시다.
- 황사 후 발생할 수 있는 전염병에 대한 예방접종을 실시하거나 식당 등에 대한 소독을 실시합시다.

3. 축산·시설원에 등을 하신다면

- 비닐하우스·축사 등 시설물, 방목장 사료조, 가축과 접촉되는 기구류 등은 세척하거나 소독을 실시합시다.
- 황사에 노출된 가축의 몸에 묻은 황사를 털어낸 후 소독해줍니다.
- 황사가 끝난 후 2주일 정도 질병의 발생유무를 관찰합시다.
- 구제역 등의 증세가 나타나는 가축이 발견되면 즉시 신고합시다.

황사 발생상황은 이렇게

1. 방송매체를 통한 확인

- TV나 라디오의 일기예보를 청취합니다.

2. 기상청 및 국립수의과학검역원 홈페이지를 통한 확인

- 기상청 : www.kma.go.kr
- 국립수의과학검역원 : www.nvrqs.go.kr

3. 전화를 통한 확인

- 기상청 : 02-841-0011 / 02-831-0365
- 국번 없이 131(지역 기상정보 : 지역번호+ 131)
- 국립수의과학검역원 : 031-467-1851

황사란?

주로 중국 북부나 몽골의 건조·황토지대에서 바람에 날려 올라간 미세한 모래 먼지가 대기 중에 퍼져서 하늘을 덮었다가 서서히 강하하는 현상 또는 강하하는 흙먼지를 말합니다. 3~5월에 많이 발생하며 때로는 상공의 강한 서풍을 타고 한국을 거쳐 일본·태평양·북아메리카까지 날아갑니다.

