

석면비산측정 결과표

1. 작업장 개요

측정의뢰자 (석면해체·제거업자)	현장명(공사명·작업명)	
	한전거창지사 석면해체공사	
	현장 소재지	
	경상남도 거창군 거창읍 강남로 246	
	업자명(상호)	
	(주)베스트석면	
	전화번호	대표자
	032-425-3990	장현주

2. 측정기간 - 2016년 7월 10일 (1일간)

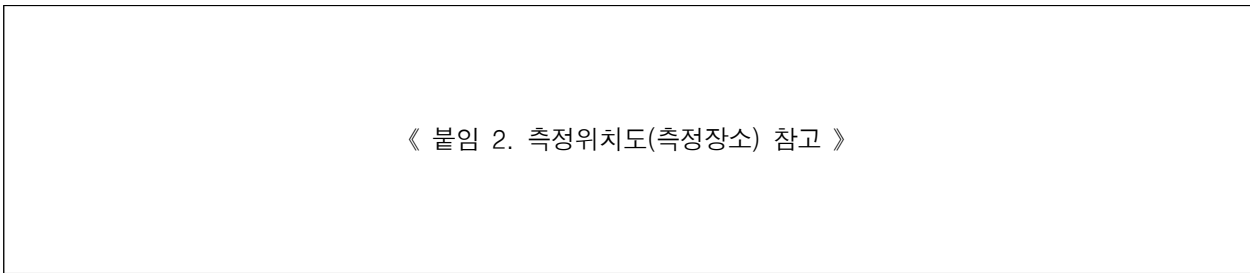
3. 측정자(분석자 포함)

성명	자격종목 및 등급	자격등록번호	비고
이 동 영	산업위생관리산업기사	98206070886K	측정자
고 재 우	산업위생관리산업기사	962010205910	분석자

4. 측정결과

측정 결과	시료번호	측정 지점	측정 결과(f/cc)	검출석면
			별	첨

5. 측정 위치도(측정 장소)



「석면안전관리법」 제28조제2항 및 같은 법 시행규칙 제39조제2항에 따라 석면해체·제거 사업장의 석면 비산 측정하고 그 결과를 위와 같이 제출합니다.

2016년 7월 10일

(주)한국이엠에스



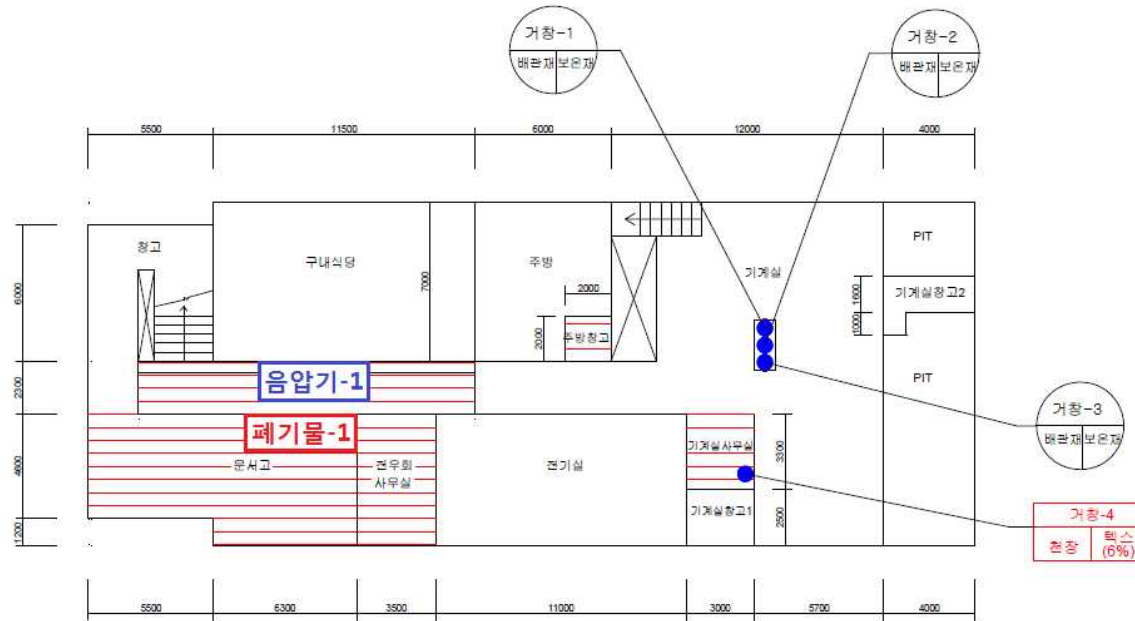
석면해체·제거업자 (주)베스트석면 귀하

석면비산 측정 분석 결과 보고서

붙임. 측정결과				
공사위치 : 한국전력 거창지사 본관(지하1층, 지상1층, 지상2층, 지상3층, 옥상층)				
측정일 : 2016년 7월 10일			분석일 : 2016년 7월 10일	
시료번호	측정 지점	측정 결과(f/cc)	초과여부	검출석면
KE-160710-C01	부지경계선-1	불검출	기준미만	-
KE-160710-C02	부지경계선-2	불검출	기준미만	-
KE-160710-C03	부지경계선-3	불검출	기준미만	-
KE-160710-C04	부지경계선-4	불검출	기준미만	-
KE-160710-C05	위생설비	검출한계미만	기준미만	-
KE-160710-C06	음압기-1	0.003	기준미만	-
KE-160710-C07	음압기-2	검출한계미만	기준미만	-
KE-160710-C08	음압기-3	검출한계미만	기준미만	-
KE-160710-C09	음압기-4	검출한계미만	기준미만	-
KE-160710-C10	음압기-5	0.003	기준미만	-
KE-160710-C11	폐기물-1	검출한계미만	기준미만	-
KE-160710-C12	폐기물-2	검출한계미만	기준미만	-
KE-160710-C13	폐기물-3	검출한계미만	기준미만	-
KE-160710-C14	폐기물-4	검출한계미만	기준미만	-
KE-160710-C15	폐기물-5	검출한계미만	기준미만	-
분석법 : NIOSH NMAN 7400, 15 Aug 1944, A rule				
현미경 : OLYMPUS BX51			분석자 : 고재우	

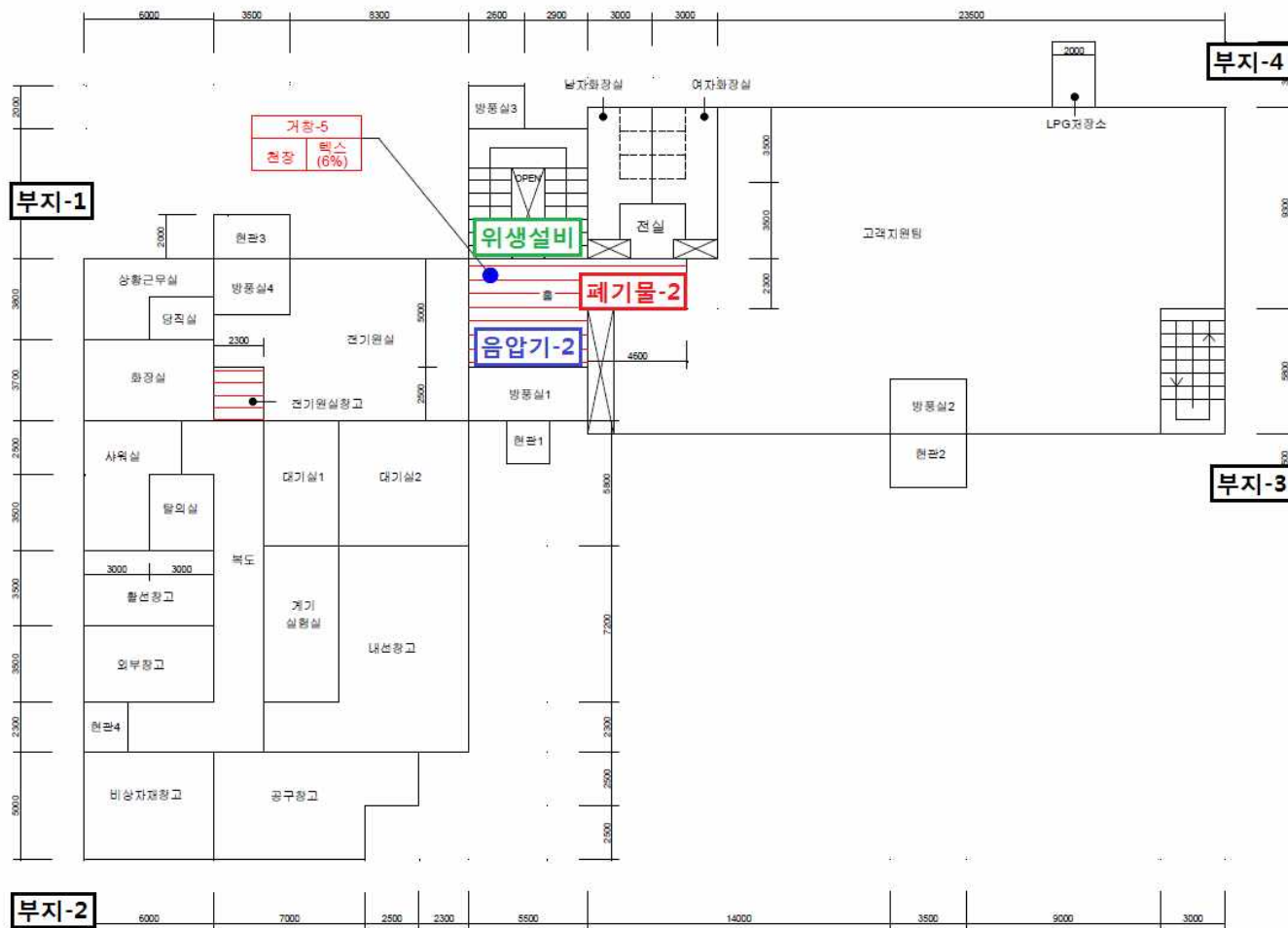
- ☞ 공기 중 석면농도 기준 (고용노동부) : 0.01개/cm³, 검출한계 : 5.5개/100시야
- ☞ 본 보고서는 법적용도로 사용될 수 없으며, 본 사의 허가없이 재발행될 수 없음.
- ☞ 특별한 통보가 없는 한, 시료는 30일 이내에 폐기될 것임.
- ☞ 분석 결과는 『석면조사 및 안정성평가등에관한고시(고용노동부고시제2012-9호)』에 따라 소수점 넷째자리에서 반올림 하여 소수점 셋째자리까지 표기함

붙임 2. 측정위치도 - 한국전력 거창지사 본관 (지하1층)



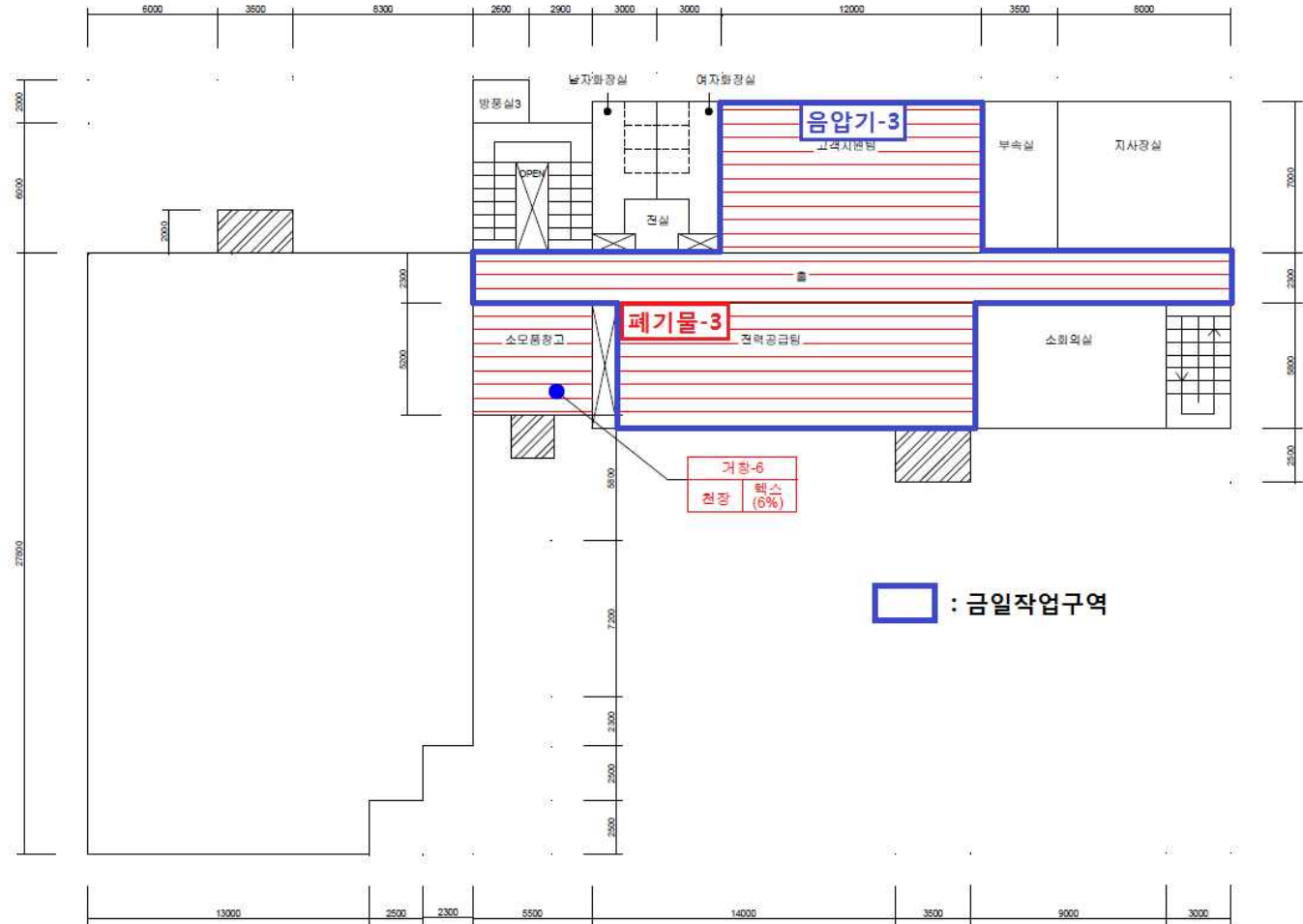
본관 지하층 평면도

붙임 2. 측정위치도 - 한국전력 거창지사 본관 (지상1층)



본관 1층 평면도

붙임 2. 측정위치도 - 한국전력 거창지사 본관 (지상2층)



본관 2층 평면도

붙임 2. 측정위치도 - 한국전력 거창지사 본관 (옥상층)

