

석면 비산 측정 결과 보고서

아림고 석면해체공사



2016. 07

(주)코리아환경보건연구소

KOREA ENVIRONMENTAL HEALTH RESEARCH

고용노동부 지정 석면조사기관 2016-120001호

석면해체·제거 사업장의 석면비산 측정 결과보고서

접수번호	접수일	
제출인	상호(대표자) : 거창환경산업 주식회사 조창호	사업자등록번호 : 611-81-23705
	주소 : 경남 거창군 거창읍 강변로 291	(전화번호:011-550-4334)
건축물	건물명 : 아림고등학교 본관	위치 : 경남 거창군 거창읍 정장길 19
	연면적(m ²) : 13,054.92m ²	작업기간 : 2016년 07월 25일~07월 27일 (3일간)
	석면건축자재[길이(m)·면적(m ²)·부피(m ³)] : 텍스(1,706m ³)	
측정기관	대표자 : (주)코리아환경보건연구소 대표 화종복	사업자등록번호 : 613-81-62228
	주소 : 경상남도 진주시 축석로 83(봉곡동 2층)	

측정 일시	2016년 07월 25일~07월 28일					
측정 결과	시료번호	측정 지점	측정결과 (f/cc)	검출석면	측정일자	비 고
	1~4지점	부지경계선 1~4	0(<0.001)	불검출	07월 25일	기준치(0.01개/cc)미초과
	5지점	위생설비입구	0(<0.006)	불검출	07월 25일	기준치(0.01개/cc)미초과
	6지점	작업장주변실외	0(<0.002)	불검출	07월 25일	기준치(0.01개/cc)미초과
	7지점	음압기공기배출구	0(<0.006)	불검출	07월 25일	기준치(0.01개/cc)미초과
	8지점	폐기물반출구	0(<0.006)	불검출	07월 25일	기준치(0.01개/cc)미초과
	1~4지점	부지경계선 1~4	0(<0.002)	불검출	07월 26일	기준치(0.01개/cc)미초과
	5지점	위생설비입구	0(<0.006)	불검출	07월 26일	기준치(0.01개/cc)미초과
	6지점	작업장주변실외	0(<0.002)	불검출	07월 26일	기준치(0.01개/cc)미초과
	7지점	음압기공기배출구	0(<0.006)	불검출	07월 26일	기준치(0.01개/cc)미초과
	8지점	폐기물반출구	0(<0.006)	불검출	07월 26일	기준치(0.01개/cc)미초과
	9지점	폐기물보관지점	0(<0.006)	불검출	07월 26일	기준치(0.01개/cc)미초과
	1~4지점	부지경계선 1~4	0(<0.002)	불검출	07월 27일	기준치(0.01개/cc)미초과
	5지점	위생설비입구	0(<0.006)	불검출	07월 27일	기준치(0.01개/cc)미초과
	6지점	작업장주변실외	0(<0.002)	불검출	07월 27일	기준치(0.01개/cc)미초과
	7지점	음압기공기배출구	0(<0.006)	불검출	07월 27일	기준치(0.01개/cc)미초과
	8지점	폐기물반출구	0(<0.006)	불검출	07월 27일	기준치(0.01개/cc)미초과
	9지점	폐기물보관지점	0(<0.006)	불검출	07월 27일	기준치(0.01개/cc)미초과
	1지점	폐기물반출지점	0(<0.006)	불검출	07월 28일	기준치(0.01개/cc)미초과

※ LOD : Limit of Detection(검출한계)

- 2400리터 포집시 LOD = "<0.001", - 1200리터 포집시 LOD = "<0.002", - 400리터 포집시 LOD = "<0.006"

측정 지점 위치(도식도)

[별 도 첨 부]

「석면안전관리법」 제28조제2항 및 같은 법 시행규칙 제39조제2항에 따라 석면해체·제거 사업장의 석면 비산 측정 결과를 제출합니다.

2016년 7월 일

제출인 거창환경산업 주식회사 대표 조창호 (서명 또는 인)

거창군수 귀하

첨부서류	「산업안전보건법 시행규칙」 별지 제17호의6서식의 석면해체·제거작업 신고서 사본	수수료 없 음
------	--	------------

석면해체 · 제거 사업장의 석면비산 측정 결과서

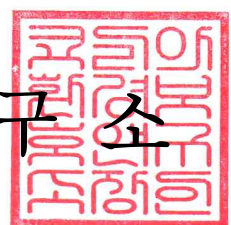
측 정 자	: 주식회사 코리아보건환경연구소
측 정 일	: 2016년 07월 26일
측정현장	: 경남 거창군 거창읍 정장길 19
석면해체제거업자	: 거창환경산업 주식회사 (조창호, 경남 거창군 거창읍 강변로 291)
신고번호	: 진 주 - 20160288

번호	측정위치	측정시간 (min)	유량 (ℓ/min)	체적량 (L)	측정농도(개/cm³)	100시아당 섬유수	법정기준(개/cm³)	초과여부
#1	부지경계선 1	240	10	2,400	<0.001	0.5	0.01	미만
#2	부지경계선 2	240	10	2,400	<0.001	0	0.01	미만
#3	부지경계선 3	240	10	2,400	<0.001	0.5	0.01	미만
#4	부지경계선 4	240	10	2,400	<0.001	0	0.01	미만
#5	위생설비입구	40	10	400	<0.006	2.5	0.01	미만
#6	작업장주변실외	120	10	1,200	<0.002	0.5	0.01	미만
#7	음압기공기배출구	40	10	400	<0.006	3	0.01	미만
#8	폐기물반출구	40	10	400	<0.006	1.5	0.01	미만
#9	폐기물보관지점	40	10	400	<0.006	1.0	0.01	미만
- 이 하 공 란 -								

*1 시야당계수면적:0.00785mm
 *MembraneFilterarea(직경25mm):385mm²
 *LOD(검출한계):5.5f/100fields, 7/f/mm²(NIOSH7400AppendixD)[2,400리터 포집시 0.001개/cc, 1200리터 포집시 0.002개/cc, 400리터포집시 0.006개/cc]

2016년 07월 27일

코리아 환경보건연구소



2016년 07월 25일 비산측정사진

				
부지경계선	부지경계선	부지경계선	부지경계선	위생설비입구
			X	X
작업장주변실외	음압기공기배출구	폐기물반출구	-	-


2016년 07월 26일 비산측정사진

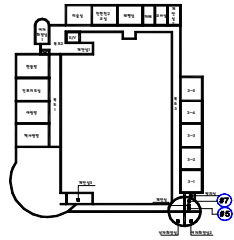
				
부지경계선	부지경계선	부지경계선	부지경계선	위생설비입구
				X
작업장주변실외	음압기공기배출구	폐기물반출구	폐기물보관지점	-

2016년 07월 27일 비산측정사진

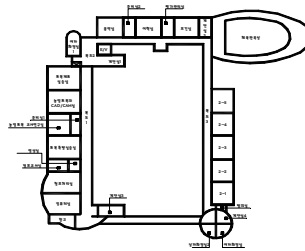
				
부지경계선	부지경계선	부지경계선	부지경계선	위생설비입구
				X
작업장주변실외	음압기공기배출구	폐기물반출구	폐기물보관지점	

2016년 07월 28일 비산측정사진

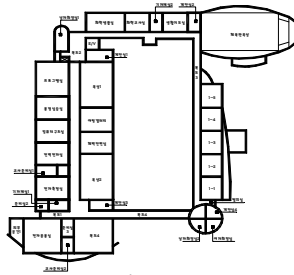
	X	X	X	X
폐기물반출지점				



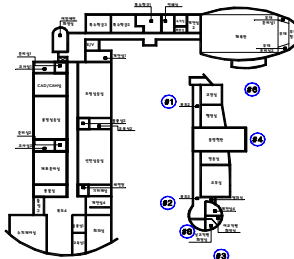
지상4층 평면도



지상3층 평면도



지상2층 평면도



지상1층 평면도



(주)코리아환경보건연구소

주소:진주시 축석로 83(봉곡동 2층)

전화번호:055-759-3994

F A X:055-759-3955

법 레



천장재(텍스)

건축물 소재지:

경남 거창군 거창읍 평장길 19

건축물명:

아림고등학교 본관

공사명:

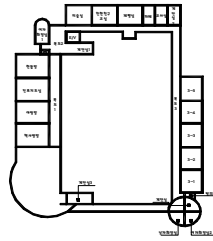
아림고 석면해체공사

석면해체 제거업자:거창환경산업(주)

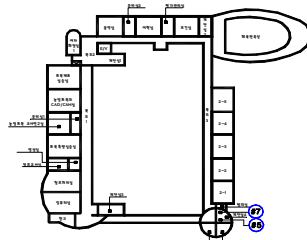
측정지점수: 8개지점

측정일자: 2016. 07. 25

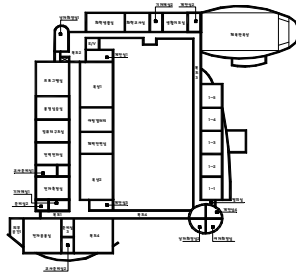
DRAW NO: A-001



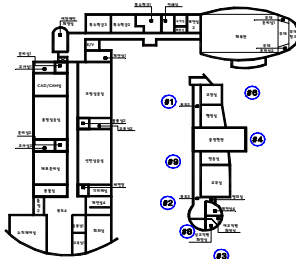
지상4층 평면도



지상3층 평면도



지상2층 평면도



지상1층 평면도



(주)코리아환경보건연구소

주소:진주시 축석로 83(봉곡동 2층)

전화번호:055-759-3994

F A X:055-759-3955

법 레



천장재(텍스)

건축물 소재지:

경남 거창군 거창읍 평장길 19

건축물명:

아림고등학교 본관

공사명:

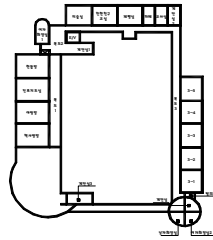
아림고 석면해체공사

석면해체 제거업자:거창환경산업(주)

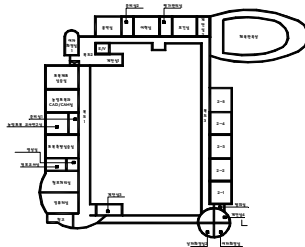
측정지점수: 9개지점

측정일자: 2016. 07. 26

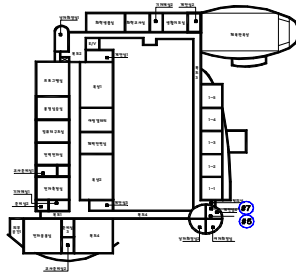
DRAW NO: A-002



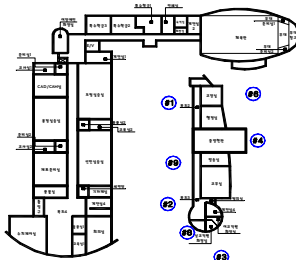
지상4층 평면도



지상3층 평면도



지상2층 평면도



지상1층 평면도



(주)코리아환경보건연구소

주소:진주시 축석로 83(봉곡동 2층)

전화번호:055-759-3994

F A X:055-759-3955

법 레



천장재(텍스)

건축물 소재지:

경남 거창군 거창읍 평장길 19

건축물명:

아림고등학교 본관

공사명:

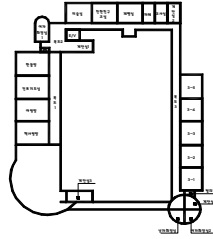
아림고 석면해체공사

석면해체 제거업자:거창환경산업(주)

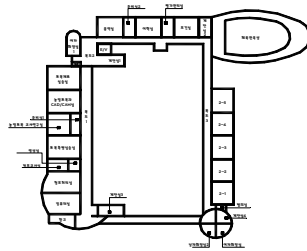
측정지점수: 9개지점

측정일자: 2016. 07. 27

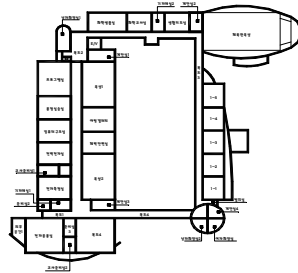
DRAW NO: A-003



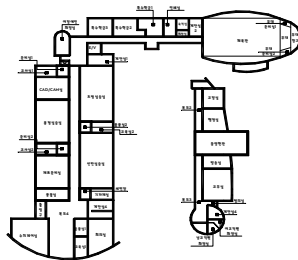
지상4층 평면도



지상3층 평면도



지상2층 평면도



지상1층 평면도

①



(주)코리아환경보건의연구소

주소:진주시 축석로 83(봉곡동 2층)

전화번호:055-759-3994

F A X:055-759-3955

*** 범 례 ***



천장재(텍스)

건축물 소재지:

경남 거창군 거창읍 정당길 19

건축물명:

아림고등학교 본관

공사명:

아림고 석면해체공사

석면해체 제거업자:거창환경산업(주)

측정지점수: 17개지점

측정일자: 2016. 07. 28

DRAW NO: A-004